



บันทึกข้อความ

ส่วนราชการ สำนักงานทางหลวงที่ ๕ (พิษณุโลก) ส่วนแผนงาน โทร. ๓๓๐๒๗ โทรสาร ๐-๕๕๓๐-๒๖๒๘
ที่ สทล.๕.๒/๑๐๐๙ วันที่ ๒๕ มีนาคม ๒๕๖๓

เรื่อง ขอเสนอแผนรายประมาณการ กิจกรรมอำนวยความสะดวกและสนับสนุนการพัฒนาทางหลวง ประจำปี ๒๕๖๓
เรียน ผสร.

ตามบันทึกสำนักฯ ที่ สทล.๕.๒/๙๕๖ ลงวันที่ ๑๙ มีนาคม ๒๕๖๓ เรื่อง ขอเสนอ
แผนรายประมาณการ กิจกรรมอำนวยความสะดวกและสนับสนุนการพัฒนาทางหลวง ประจำปี ๒๕๖๓
ค่าปรับปรุงที่พักอาศัย วงเงินงบประมาณ ๘๖๐,๐๐๐.- บาท ของสำนักงานทางหลวงที่ ๕ (พิษณุโลก) นั้น

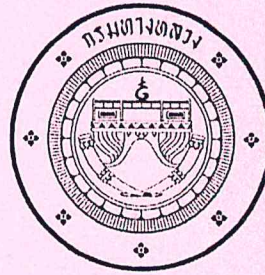
สำนักงานทางหลวงที่ ๕ (พิษณุโลก) ขอยกเลิก แผนรายประมาณการดังกล่าวข้างต้น
และขอเสนอแผนรายประมาณการ กิจกรรมอำนวยความสะดวกและสนับสนุนการพัฒนาทางหลวง ประจำปี ๒๕๖๓
ค่าปรับปรุงอาคารที่พักอาศัย วงเงินงบประมาณ ๘๖๐,๐๐๐.- บาท ของสำนักงานทางหลวงที่ ๕ (พิษณุโลก)
โดยสำนักฯ ได้ตรวจสอบและอนุมัติแล้ว จำนวน ๕ เล่ม ซึ่งแนบมาพร้อมนี้

จึงเรียนมาเพื่อโปรดพิจารณาให้ความเห็นชอบและดำเนินการต่อไป

(นายนรินทร์ ศรีสมพันธ์)

ผู้อำนวยการสำนักงานทางหลวงที่ ๕

ส่งทางระบบสารบรรณอิเล็กทรอนิกส์แล้ว
วันที่ ๒๕ มี.ค. ๒๕๖๓ ผู้ส่ง ๒๖๓๙



แผนรายประมาณการ กิจกรรมอำนวยความสะดวกและสนับสนุนการพัฒนาทางหลวง ประจำปี 2563

ค่าปรับปรุงอาคารที่พักอาศัย

สำนักงานทางหลวงที่ 5 (พิษณุโลก)

วงเงินงบประมาณ 860,000.00 บาท

(ลงนาม) วพ.ทล.5
(นายเสกสรรค์ ครุฑบึงพร้าว)

ตรวจสอบ (ลงนาม)

อนุมัติ (ลงนาม) ผส.ทล.5
(นายนรินทร์ ศรีสมพันธุ์)

เห็นชอบ (ลงนาม)

สรุปรายละเอียดประกอบแผน เพื่อขออนุมัติเงินประจำงวด ประจำปี 2563

กิจกรรมอำนวยการและสนับสนุนการพัฒนาทางหลวง

สำนักงานทางหลวงที่ 5 (พิษณุโลก)

() งานจ้างเหมา

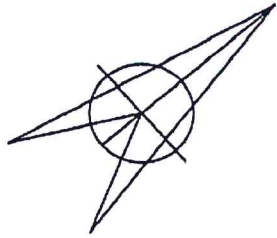
() งานดำเนินการเอง

(/) งานจ้างเหมาและดำเนินการเอง

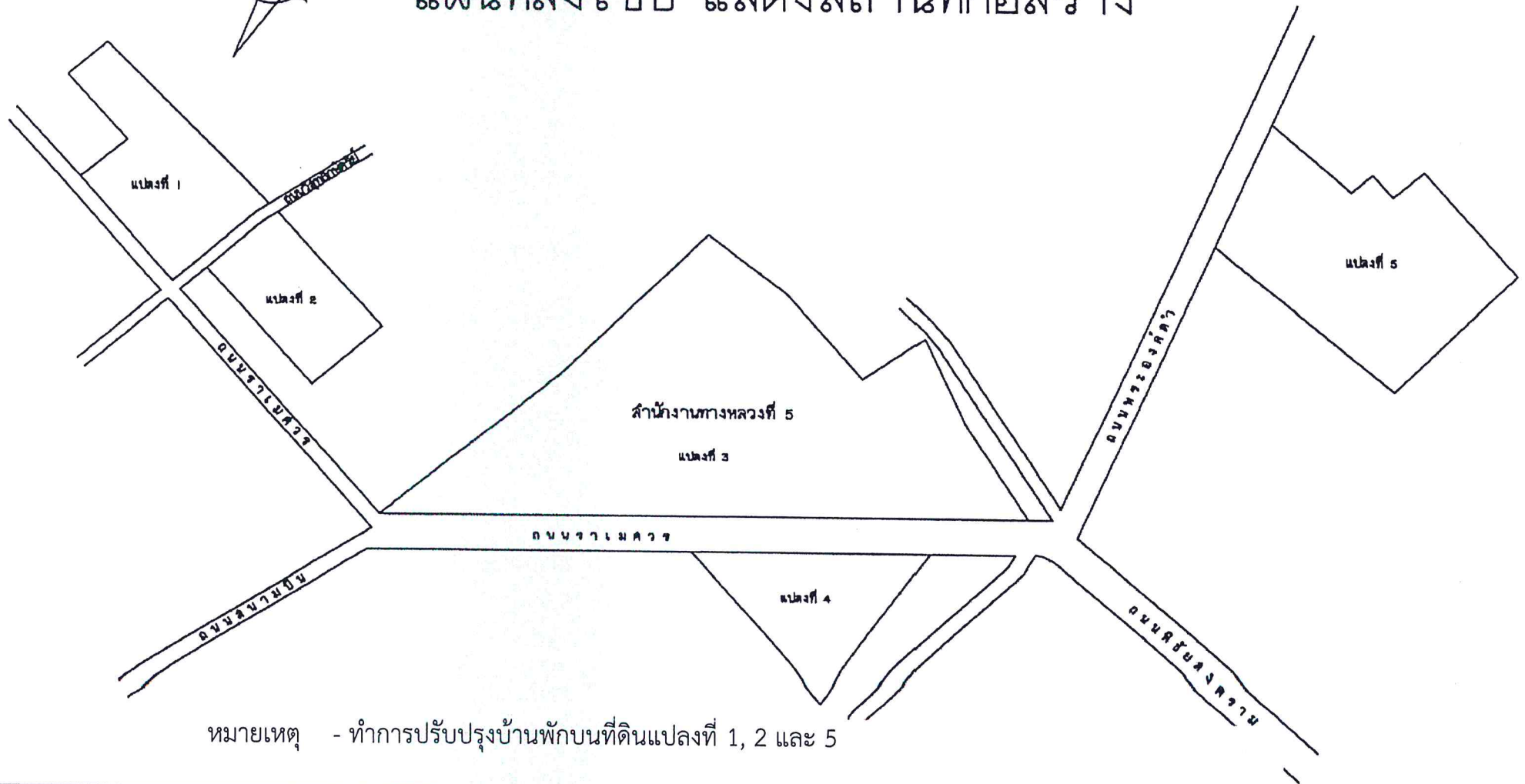
ลำดับ ที่	รหัส งาน	ลักษณะงาน	สถานที่ดำเนินการ	อยู่ในเขตพื้นที่ จังหวัด	ปริมาณงาน (แห่ง)	งบประมาณ (บาท)	หมายเหตุ
1	20540	ค่าปรับปรุงอาคารที่พักอาศัย	1. บริเวณบ้านพัก ที่ดินที่แปลงที่ 1 ถนนวิสุทธิกษัตริย์ ต.ในเมือง อ.เมือง จ.พิษณุโลก 2. บริเวณบ้านพัก ที่ดินที่แปลงที่ 2 ถนนวิสุทธิกษัตริย์ ต.ในเมือง อ.เมือง จ.พิษณุโลก 2. บริเวณบ้านพัก ที่ดินที่แปลงที่ 5 ถนนพระองค์ดำ ต.ในเมือง อ.เมือง จ.พิษณุโลก	จ.พิษณุโลก	9	860,000.00	เบิกจ่ายจากคลัง จังหวัดพิษณุโลก
รวมเป็นเงินทั้งสิ้น						860,000.00	

ตรวจสอบ ลงนาม วม.ทล.5

(นายเสกสรรค์ ครุฑบึงพร้าว)



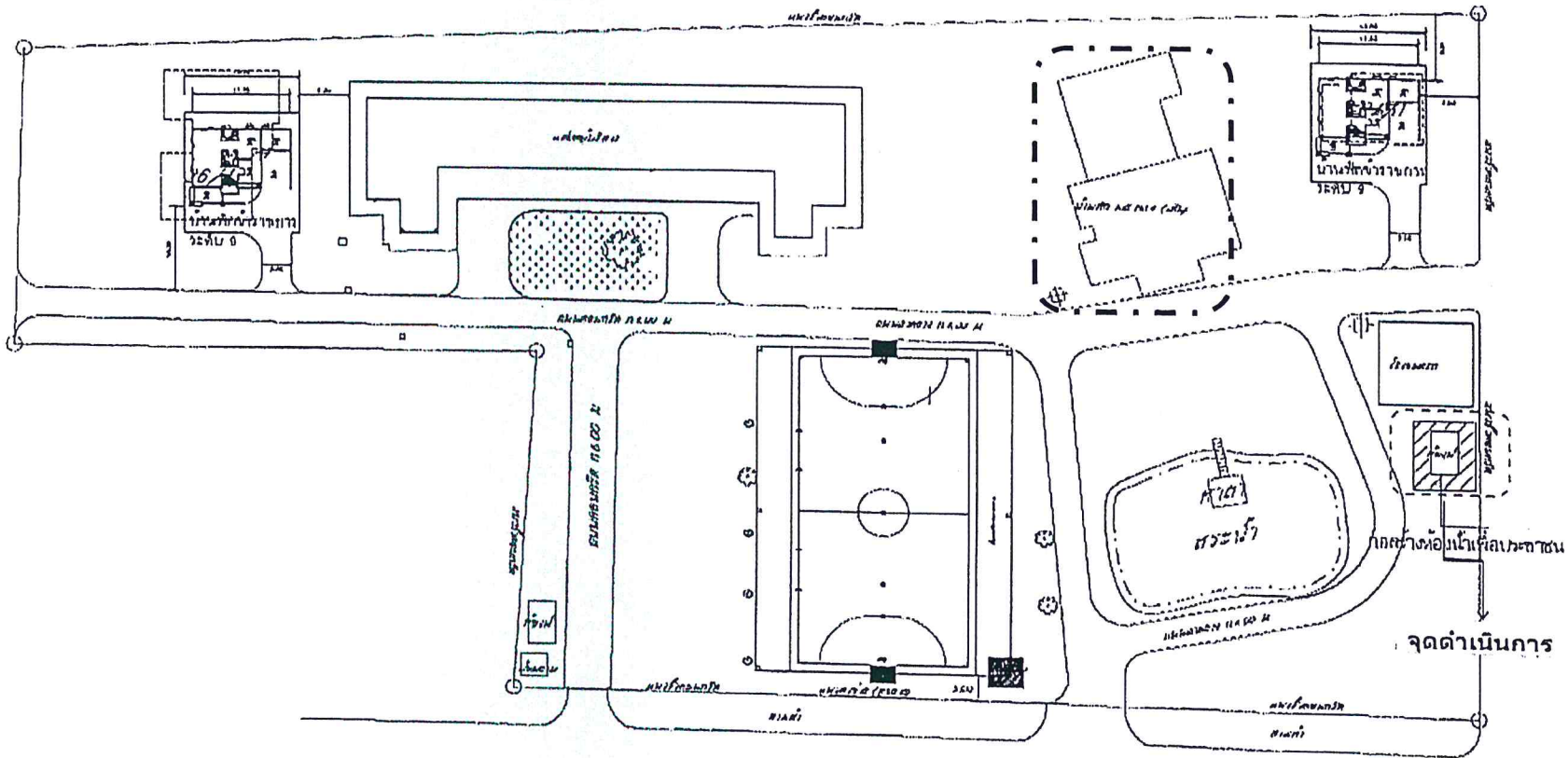
แผนที่ผัง ๒ ขป แสดงสถานที่ก่อสร้าง



หมายเหตุ - ทำการปรับปรุงบ้านพักบนที่ดินแปลงที่ 1, 2 และ 5

ผังบริเวณแปลงที่ (1)

ที่ราชพัสดุทะเบียนเลขที่ พส.407



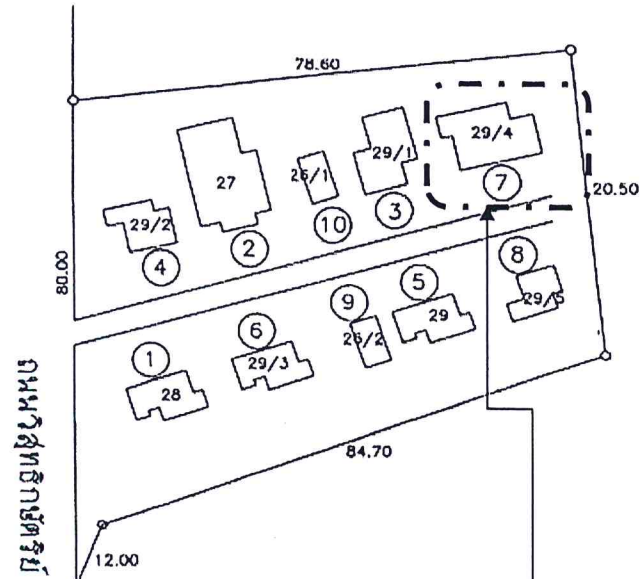
ไปไร่ทอมาด

ถนน 11.5 ม

ไปสนามดิน

บ้านพักเลขที่ 24 ที่ จะทำการปรับปรุงแบบดำเนินการเอง

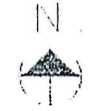
ผังบริเวณแปลงที่ 2
ตราบพสค พ.ล.406



บ้านพักเลขที่ 29/4 ทำการปรับปรุงแบบจ้างเหมา

ถนนราเมศวร

ผังบริเวณบ้านพักกรมทาง
พล.408 ถนนพระองค์ดำ



แผนที่ภูมิประเทศ ขนาดมาตรา 250.00 ม.

แนวถนนทางหลวงเมืองพิษณุโลก

ท่าอากาศยานประจักษ์ศิลปาคม ๕๐๐ ๗

พื้นที่โรงพยาบาลกรุงเทพ แผนกเด็ก

ท่าอากาศยานประจักษ์ศิลปาคม

แนวถนนรถไฟเมืองพิษณุโลก ถนนพิษณุโลก

พื้นที่บ้านพักกรมทาง

งานเชื่อมต่อระบายน้ำทำการปรับปรุงแบบจ้างเหมา

แนวถนนทางหลวงเมืองพิษณุโลก
แนวถนนที่กรมชลประทานใช้ทำแกว่งน้ำ

บ้านพักเลขที่ 315/23 ทำการปรับปรุงแบบดำเนินการเอง

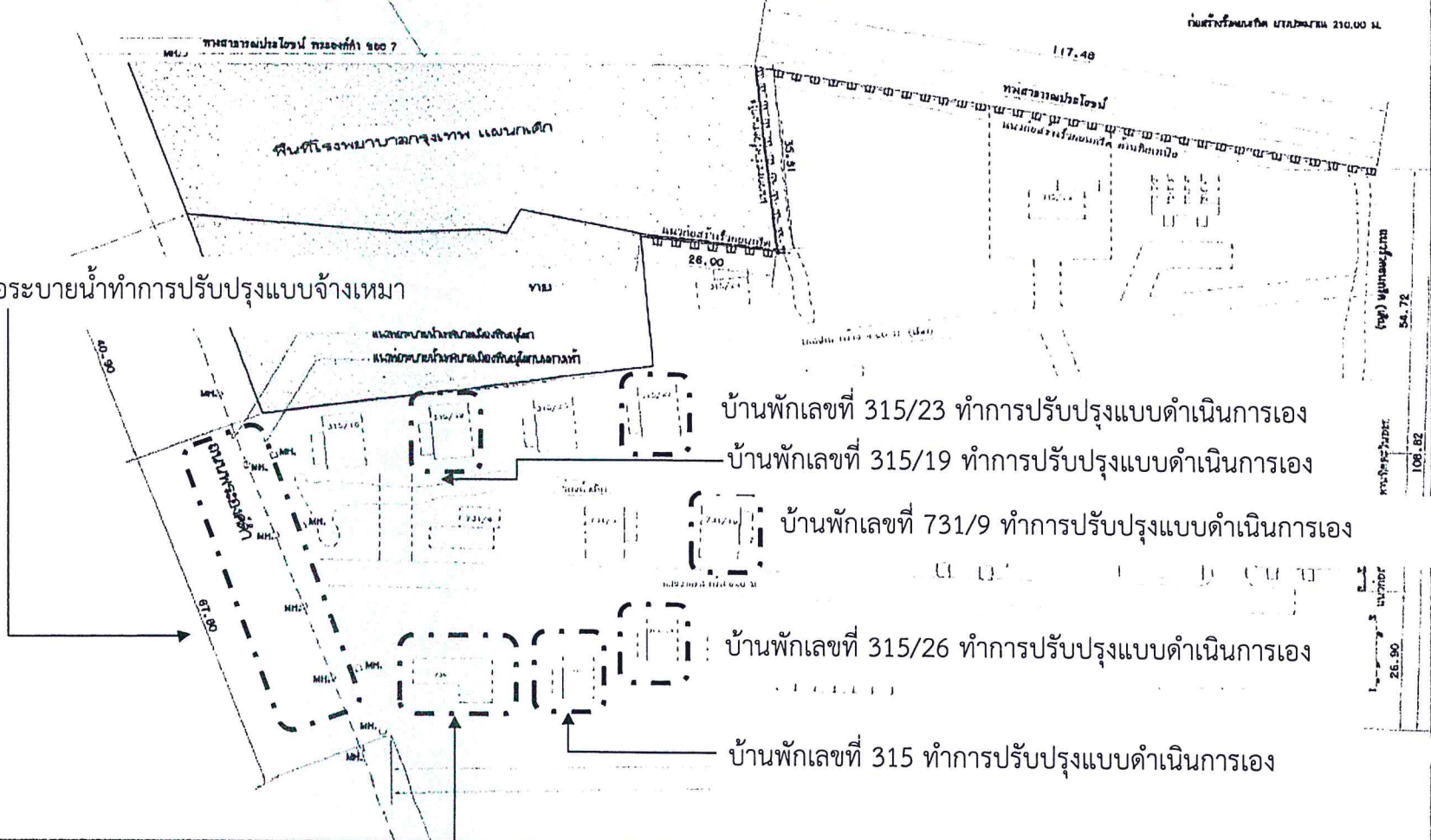
บ้านพักเลขที่ 315/19 ทำการปรับปรุงแบบดำเนินการเอง

บ้านพักเลขที่ 731/9 ทำการปรับปรุงแบบดำเนินการเอง

บ้านพักเลขที่ 315/26 ทำการปรับปรุงแบบดำเนินการเอง

บ้านพักเลขที่ 315 ทำการปรับปรุงแบบดำเนินการเอง

บ้านพักเลขที่ 726 ทำการปรับปรุงแบบจ้างเหมา



ประวัติ อาคารที่พักอาศัย
ค่าปรับปรุงอาคารที่พักอาศัย
สำนักงานทางหลวงที่ 5 (พิษณุโลก)

ที่.	รายการ	เลขที่ / ชื่อ	ปีที่ก่อสร้าง	อายุ	ลักษณะ อาคาร	ปรับปรุงซ่อมแซม		สภาพการใช้งาน		ลักษณะ ความเสียหาย
						ครั้งที่	ปี พ.ศ.	ก่อนปรับปรุง (%)	หลังปรับปรุง (%)	
1	บ้านเลขที่ 24 ตำบลในเมือง อ.เมือง จังหวัดพิษณุโลก (ที่ดินแปลงที่ 1)	-	2484	79	บ้านพักครึ่งไม้ ครึ่งคอนกรีต			80	90	
2	บ้านเลขที่ 29/4 ตำบลในเมือง อ.เมือง จังหวัดพิษณุโลก (ที่ดินแปลงที่ 2)		2527	36	บ้านพักครึ่งไม้ ครึ่งคอนกรีต			50	80	
3	บ้านเลขที่ 315/19 ตำบลในเมือง อ.เมือง จังหวัดพิษณุโลก (ที่ดินแปลงที่ 5)		2518	45	บ้านพักไม้ได้ถุน โล่ง			70	90	
4	บ้านเลขที่ 315/23 ตำบลในเมือง อ.เมือง จังหวัดพิษณุโลก (ที่ดินแปลงที่ 5)		2519	44	บ้านพักไม้ได้ถุน โล่ง			70	90	
5	บ้านเลขที่ 731/9 ตำบลในเมือง อ.เมือง จังหวัดพิษณุโลก (ที่ดินแปลงที่ 5)		2510	53	บ้านพักไม้ได้ถุน โล่ง			70	90	
6	บ้านเลขที่ 315/26 ตำบลในเมือง อ.เมือง จังหวัดพิษณุโลก (ที่ดินแปลงที่ 5)		2510	53	บ้านพักไม้ได้ถุน โล่ง			70	90	
7	บ้านเลขที่ 315 ตำบลในเมือง อ.เมือง จังหวัดพิษณุโลก (ที่ดินแปลงที่ 5)		2519	44	บ้านพักครึ่งไม้ ครึ่งคอนกรีต			70	90	
8	บ้านเลขที่ 726 ตำบลในเมือง อ.เมือง จังหวัดพิษณุโลก (ที่ดินแปลงที่ 5)		2511	52	บ้านพักครึ่งไม้ ครึ่งคอนกรีต			70	90	
9	บ่อพักและท่อระบายน้ำ				ระบายน้ำ				100	

ตรวจสอบ ลงนาม



ว.ทล.5

(นายเสกสรรค์ ครุฑบึงพร้าว)

แผนรายประมาณการ กิจกรรมอำนวยความสะดวกและสนับสนุนการพัฒนาทางหลวง ประจำปี 2563

ค่าปรับปรุงที่พักอาศัย

ข้อมูลและผลงานที่จะทำ	งบประมาณหมวดค่าที่ดินและสิ่งก่อสร้าง	วงเงิน	860,000.00	บาท
สภาพเดิม	ก. งานดำเนินการเอง			
บ้านพักอาศัย ที่ดินแปลงที่ 1, แปลงที่ 2 และแปลงที่ 5 ตำบลในเมือง อ.เมือง จังหวัดพิษณุโลก โดยที่ดินแปลงดังกล่าวนั้นเป็นแปลงที่ดินที่มีบ้านพักข้าราชการอยู่ โดยสภาพเดิมมีความทรุดโทรมมาก	1 ค่าจ้างชั่วคราว	รวม	-	บาท
	2 ค่าตอบแทน	รวม	-	บาท
	3 ค่าใช้สอย	รวม	-	บาท
	4 ค่าวัสดุก่อสร้าง (รวม vat 7%)	รวม	363,412.47	บาท
	บ้านพักเลขที่ 24			
	- ไม้ฝาเฌอร่า ขนาด กว้าง 6" x 4.00 ม. (ลายธรรมชาติ)	ปริมาณงาน	320.00	แผ่นๆ ละ 98.57 บาท เป็นเงิน 31,541.88 บาท
	- ท่อเหล็กกล่องกลางสี่เหลี่ยมจัตุรัส ขนาด 1" x 2" หนา 2.3 มม.	ปริมาณงาน	125.00	ท่อนๆ ละ 390.55 บาท เป็นเงิน 48,818.75 บาท
	- ท่อเหล็กกล่องกลางสี่เหลี่ยมจัตุรัส ขนาด 1" x 1" หนา 1.2 มม.	ปริมาณงาน	100.00	ท่อนๆ ละ 123.00 บาท เป็นเงิน 12,299.65 บาท
	- ฝ้าเพดานภายใน T-Bar	ปริมาณงาน	120.00	แผ่นๆ ละ 26.75 บาท เป็นเงิน 3,210.00 บาท
	- โครงคร่าวหลัก	ปริมาณงาน	25.00	เส้นๆ ละ 133.75 บาท เป็นเงิน 3,343.75 บาท
	- โครงคร่าวขอบสัน	ปริมาณงาน	130.00	เส้นๆ ละ 80.25 บาท เป็นเงิน 10,432.50 บาท
	- โครงคร่าวริม	ปริมาณงาน	10.00	เส้นๆ ละ 80.25 บาท เป็นเงิน 802.50 บาท
	- ชุตแขวน	ปริมาณงาน	70.00	ชุดๆ ละ 26.75 บาท เป็นเงิน 1,872.50 บาท
	- ฝ้าชายคากระเบื้องแผ่นเรียบ (สมาร์ทบอร์ด)	ปริมาณงาน	30.00	ตร.ม.ๆ ละ 44.94 บาท เป็นเงิน 1,348.20 บาท
	- ตะปูเกลียวยึดไม้เฌอร่า (ปลายจับมีปีก)	ปริมาณงาน	10.00	กล่องๆ ละ 160.50 บาท เป็นเงิน 1,605.00 บาท
	- สกรูเกลียวยึดฝ้าชายคา 6 x 3/4 "	ปริมาณงาน	10.00	ตร.ม.ๆ ละ 77.04 บาท เป็นเงิน 770.40 บาท
	- ลวดเชื่อม ขนาด 2.6 มม.	ปริมาณงาน	8.00	ตร.ม.ๆ ละ 128.40 บาท เป็นเงิน 1,027.20 บาท
	- ไฟเบอร์ตัดเหล็ก Ø 14"	ปริมาณงาน	2.00	ตร.ม.ๆ ละ 117.70 บาท เป็นเงิน 235.40 บาท
	- น็อตเกลียวปlostoy 3 หุน ยาว 1 1/2"	ปริมาณงาน	1.00	กล่องๆ ละ 231.12 บาท เป็นเงิน 231.12 บาท
	- สีนํ้า ทาผนัง ขนาด 3.785 ลิตร	ปริมาณงาน	8.00	กระป๋อง ๆ ละ 406.60 บาท เป็นเงิน 3,252.80 บาท
	- สีนํ้า ทาฝ้าชายคา	ปริมาณงาน	5.00	กระป๋อง ๆ ละ 374.50 บาท เป็นเงิน 1,872.50 บาท
	- สีนํ้ามัน (บรอนซ์เงินหรือเทา)	ปริมาณงาน	2.00	กระป๋อง ๆ ละ 631.30 บาท เป็นเงิน 1,262.60 บาท
	- ทินเนอร์ ขนาด 3.785 ลิตร	ปริมาณงาน	2.00	กระป๋อง ๆ ละ 381.35 บาท เป็นเงิน 762.69 บาท
	- แปรงทาสี 3"	ปริมาณงาน	6.00	อันๆ ละ 75.97 บาท เป็นเงิน 455.82 บาท
	- ลูกกลิ้งทาสี 8"	ปริมาณงาน	4.00	อันๆ ละ 217.21 บาท เป็นเงิน 868.84 บาท
	- กระบะทาสี	ปริมาณงาน	2.00	อันๆ ละ 73.83 บาท เป็นเงิน 147.66 บาท
	- สีนํ้าทารองพื้น (สีขาว)	ปริมาณงาน	1.00	กระป๋อง ๆ ละ 500.00 บาท เป็นเงิน 500.00 บาท
รายละเอียดของงานที่จะทำ				
ก. งานดำเนินการเอง				
ทำการปรับปรุงบ้านพักโดยการดำเนินการเองดังนี้				
บ้านพักเลขที่ 24	1 แห่ง			
บ้านพักเลขที่ 731/9	1 แห่ง			
บ้านพักเลขที่ 315/19	1 แห่ง			
บ้านพักเลขที่ 315/25	1 แห่ง			
บ้านพักเลขที่ 315/23	1 แห่ง			
บ้านพักเลขที่ 315	1 แห่ง			
บ้านเลขที่ 726	1 แห่ง			
ข. งานจ้างเหมา				
1. งานเชื่อมท่อระบายน้ำกับท่อสาธารณะ	1 แห่ง			
2. งานปรับปรุงบ้านพักอาศัย	1 แห่ง			
งานปรับปรุงบ้านพักอาศัย บ้านเลขที่ 29/4				
ระยะเวลาดำเนินการ 90 วัน				

แผนรายประมาณการ กิจกรรมอำนาจการและสนับสนุนการพัฒนาทางหลวง ประจำปี 2563

ค่าปรับปรุงอาคารที่พักอาศัย

ข้อมูลและผลงานที่จะทำ	งบประมาณหมวดค่าที่ดินและสิ่งก่อสร้าง	วงเงิน	860,000.00	บาท
สภาพเดิม	ก. งานดำเนินการเอง			
บ้านพักอาศัย ที่ดินแปลงที่ 1, แปลงที่ 2 และแปลงที่ 5 ตำบลในเมือง อ.เมือง จังหวัดพิษณุโลก โดยที่ดินแปลงดังกล่าวนั้นเป็นแปลงที่ดินที่มีบ้านพักข้าราชการอยู่ โดยสภาพเดิมมีความทรุดโทรมมาก	1 ค่าจ้างชั่วคราว	รวม	-	บาท
	2 ค่าตอบแทน	รวม	-	บาท
	3 ค่าใช้สอย	รวม	-	บาท
	4 ค่าวัสดุก่อสร้าง (รวม vat 7%)	รวม	363,412.47	บาท
	บ้านพักเลขที่ 24			
	- ไม้ฝ้าฉาบ ขนาด กว้าง 6" x 4.00 ม. (สายธรรมดา)	ปริมาณงาน	320.00	แผ่นๆ ละ 98.57 บาท เป็นเงิน 31,541.88 บาท
	- ท่อเหล็กกล่องกลางสี่เหลี่ยมจัตุรัส ขนาด 1" x 2" หนา 2.3 มม.	ปริมาณงาน	125.00	ท่อนๆ ละ 390.55 บาท เป็นเงิน 48,818.75 บาท
	- ท่อเหล็กกล่องกลางสี่เหลี่ยมจัตุรัส ขนาด 1" x 1" หนา 1.2 มม.	ปริมาณงาน	100.00	ท่อนๆ ละ 123.00 บาท เป็นเงิน 12,299.65 บาท
	- ฝ้าเพดานภายใน T-Bar	ปริมาณงาน	120.00	แผ่นๆ ละ 26.75 บาท เป็นเงิน 3,210.00 บาท
	- โครงคร่าวหลัก	ปริมาณงาน	25.00	เส้นๆ ละ 133.75 บาท เป็นเงิน 3,343.75 บาท
	- โครงคร่าวขอยสั้น	ปริมาณงาน	130.00	เส้นๆ ละ 80.25 บาท เป็นเงิน 10,432.50 บาท
	- โครงคร่าวริม	ปริมาณงาน	10.00	เส้นๆ ละ 80.25 บาท เป็นเงิน 802.50 บาท
	- ชุดแขวน	ปริมาณงาน	70.00	ชุดๆ ละ 26.75 บาท เป็นเงิน 1,872.50 บาท
	- ฝ้าชายคากระเบื้องแผ่นเรียบ (สมาร์ทบอร์ด)	ปริมาณงาน	30.00	ตร.ม.ๆ ละ 44.94 บาท เป็นเงิน 1,348.20 บาท
	- ตะปูเกลียวยึดไม้ฉาบ (ปลายจับมีปีก)	ปริมาณงาน	10.00	กล่องๆ ละ 160.50 บาท เป็นเงิน 1,605.00 บาท
	- สกรูเกลียวยึดฝ้าชายคา 6 x 3/4 "	ปริมาณงาน	10.00	ตร.ม.ๆ ละ 77.04 บาท เป็นเงิน 770.40 บาท
	- ลวดเชื่อม ขนาด 2.6 มม.	ปริมาณงาน	8.00	ตร.ม.ๆ ละ 128.40 บาท เป็นเงิน 1,027.20 บาท
	- ไฟเบอร์ตัดเหล็ก Ø 14"	ปริมาณงาน	2.00	ตร.ม.ๆ ละ 117.70 บาท เป็นเงิน 235.40 บาท
	- น็อตเกลียวปล่อย 3 หุน ยาว 1 1/2"	ปริมาณงาน	1.00	กล่องๆ ละ 231.12 บาท เป็นเงิน 231.12 บาท
	- สีนํ้า ทาผนัง ขนาด 3.785 ลิตร	ปริมาณงาน	8.00	กระป๋อง ๆ ละ 406.60 บาท เป็นเงิน 3,252.80 บาท
	- สีนํ้า ทาฝ้าชายคา	ปริมาณงาน	5.00	กระป๋อง ๆ ละ 374.50 บาท เป็นเงิน 1,872.50 บาท
	- สีนํ้ามัน (บรอนซ์เงินหรือเทา)	ปริมาณงาน	2.00	กระป๋อง ๆ ละ 631.30 บาท เป็นเงิน 1,262.60 บาท
	- ทินเนอร์ ขนาด 3.785 ลิตร	ปริมาณงาน	2.00	กระป๋อง ๆ ละ 381.35 บาท เป็นเงิน 762.69 บาท
	- แปรงทาสี 3"	ปริมาณงาน	6.00	อันๆ ละ 75.97 บาท เป็นเงิน 455.82 บาท
	- ลูกกลิ้งทาสี 8"	ปริมาณงาน	4.00	อันๆ ละ 217.21 บาท เป็นเงิน 868.84 บาท
	- กระบะทาสี	ปริมาณงาน	2.00	อันๆ ละ 73.83 บาท เป็นเงิน 147.66 บาท
	- สีนํ้าทารองพื้น (สีขาว)	ปริมาณงาน	1.00	กระป๋อง ๆ ละ 500.00 บาท เป็นเงิน 500.00 บาท
รายละเอียดของงานที่จะทำ				
ก. งานดำเนินการเอง				
ทำการปรับปรุงบ้านพักโดยการดำเนินการเองดังนี้				
บ้านพักเลขที่ 24	1 แห่ง			
บ้านพักเลขที่ 731/9	1 แห่ง			
บ้านพักเลขที่ 315/19	1 แห่ง			
บ้านพักเลขที่ 315/25	1 แห่ง			
บ้านพักเลขที่ 315/23	1 แห่ง			
บ้านพักเลขที่ 315	1 แห่ง			
บ้านเลขที่ 726	1 แห่ง			
ข. งานจ้างเหมา				
1. งานเชื่อมท่อระบายน้ำกับท่อสาธารณะ	1 แห่ง			
2. งานปรับปรุงบ้านพักอาศัย	1 แห่ง			
งานปรับปรุงบ้านพักอาศัย บ้านเลขที่ 29/4				
ระยะเวลาดำเนินการ 90 วัน				

แผนรายประมาณการ กิจกรรมอำนวยการและสนับสนุนการพัฒนาทางหลวง ประจำปี 2563
 ค่าปรับปรุงอาคารที่พักอาศัย

เหตุผลความจำเป็น		ปริมาณงาน								
บ้านพักของสำนักงานทางหลวงที่ 5 ได้ใช้งานเป็นระยะเวลานาน มีการเสื่อมสภาพ มีความชำรุด ทรุดโทรม จึงมีความจำเป็นต้องปรับปรุง ให้อยู่ในสภาพพร้อมใช้งาน พร้อมทั้งเป็นการสร้างขวัญและกำลังใจต่อเจ้าหน้าที่ปฏิบัติงาน	- ตะปู ขนาด 2"	ปริมาณงาน	2.00	กก.ๆ ละ	42.01	บาท	เป็นเงิน	84.01	บาท	
	- ตะปู ขนาด 3"	ปริมาณงาน	2.00	กก.ๆ ละ	42.01	บาท	เป็นเงิน	84.01	บาท	
	- เหล็กแผ่น หนา 3 มม.ขนาด 1 1/2"	ปริมาณงาน	2.00	ท่อนๆ ละ	192.60	บาท	เป็นเงิน	385.20	บาท	
	- สีนํ้ามัน (งานสีหน้าต่างๆ)	ปริมาณงาน	2.00	กระป๋อง ๗ ละ	631.30	บาท	เป็นเงิน	1,262.60	บาท	
	- นํ้ามันสน	ปริมาณงาน	4.00	บีบๆ ละ	331.70	บาท	เป็นเงิน	1,326.80	บาท	
	- ปูนซีเมนต์ปอร์ตแลนด์ บรรจุถุงละ 50 กก.	ปริมาณงาน	80.00	ถุงๆ ละ	139.10	บาท	เป็นเงิน	11,128.00	บาท	
	- ทรายหยาบ	ปริมาณงาน	9.00	ลบ.ม.ๆ ละ	449.40	บาท	เป็นเงิน	4,044.60	บาท	
	- ทิน เบอร์ 1-2	ปริมาณงาน	13.00	ลบ.ม.ๆ ละ	898.80	บาท	เป็นเงิน	11,684.40	บาท	
	- ตะแกรงเหล็กเส้นกลมผิวเรียบ ขนาด 0.25 x 0.25 ม.	ปริมาณงาน	125.00	ตร.ม.ๆ ละ	26.75	บาท	เป็นเงิน	3,343.75	บาท	
	บ้านพักเลขที่ 731/9									
	- กระเบื้องเคลือบปูพื้น ขนาด 12 x 12 นิ้ว	ปริมาณงาน	220.00	แผ่นๆ ละ	23.54	บาท	เป็นเงิน	5,178.80	บาท	
	- ปูนซีเมนต์ผสม บรรจุถุงละ 50 กก.	ปริมาณงาน	35.00	ถุงๆ ละ	104.86	บาท	เป็นเงิน	3,670.10	บาท	
	- ปูนยาแนว บรรจุถุงละ 1 กก.	ปริมาณงาน	5.00	ถุงๆ ละ	58.85	บาท	เป็นเงิน	294.25	บาท	
	- ทรายหยาบ	ปริมาณงาน	8.00	ลบ.ม.ๆ ละ	449.40	บาท	เป็นเงิน	3,595.20	บาท	
- ทรายละเอียด	ปริมาณงาน	5.00	ลบ.ม.ๆ ละ	695.50	บาท	เป็นเงิน	3,477.50	บาท		
- นํ้ายาผสมปูนก่อ/ฉาบ บรรจุถุงละ 5 กก.	ปริมาณงาน	11.00	ถังๆ ละ	405.53	บาท	เป็นเงิน	4,460.83	บาท		
- ท่อเหล็กกล่องกลวงสี่เหลี่ยมจัตุรัส ขนาด 3" x 3" หนา 2.0 มม.	ปริมาณงาน	4.00	ท่อนๆ ละ	950.00	บาท	เป็นเงิน	3,799.99	บาท		
- ท่อเหล็กกล่องกลวงสี่เหลี่ยมจัตุรัส ขนาด 1" x 2" หนา 2.3 มม.	ปริมาณงาน	10.00	ท่อนๆ ละ	390.55	บาท	เป็นเงิน	3,905.50	บาท		
- แผ่นหลังคาเมทัลชีท	ปริมาณงาน	25.00	ตร.ม.ๆ ละ	144.45	บาท	เป็นเงิน	3,611.25	บาท		
บ้านพักเลขที่ 315/19										
- ทรายถม	ปริมาณงาน	13.00	ลบ.ม.ๆ ละ	428.00	บาท	เป็นเงิน	5,564.00	บาท		
- ปูนซีเมนต์ปอร์ตแลนด์ บรรจุถุงละ 50 กก.	ปริมาณงาน	107.00	ถุงๆ ละ	139.10	บาท	เป็นเงิน	14,883.70	บาท		
- ทรายหยาบ	ปริมาณงาน	12.00	ลบ.ม.ๆ ละ	449.40	บาท	เป็นเงิน	5,392.80	บาท		
- ทิน เบอร์ 1-2	ปริมาณงาน	18.00	ลบ.ม.ๆ ละ	898.80	บาท	เป็นเงิน	16,178.40	บาท		
- ตะแกรงเหล็กเส้นกลมผิวเรียบ ขนาด 0.25 x 0.25 ม.	ปริมาณงาน	125.00	ตร.ม.ๆ ละ	26.75	บาท	เป็นเงิน	3,343.75	บาท		
- อิฐบล็อก ขนาด 390 x 190 x 65 มม.	ปริมาณงาน	420.00	ก้อนๆ ละ	6.96	บาท	เป็นเงิน	2,921.10	บาท		
- ปูนซีเมนต์ผสม บรรจุถุงละ 50 กก.	ปริมาณงาน	16.00	ถุงๆ ละ	79.98	บาท	เป็นเงิน	1,279.72	บาท		
- นํ้ายาผสมปูนก่อ/ฉาบ บรรจุถุงละ 5 กก.	ปริมาณงาน	4.00	ถังๆ ละ	405.53	บาท	เป็นเงิน	1,622.12	บาท		

แผนรายประมาณการ กิจกรรมอำนวยการและสนับสนุนการพัฒนาทางหลวง ประจำปี 2563
ค่าปรับปรุงอาคารที่พักอาศัย

- ทรายละเอียด	ปริมาณงาน	2.00	ลบ.ม.ๆ ละ	695.50	บาท	เป็นเงิน	1,391.00	บาท
- ไม้ยาง ขนาด 4" x 4" ยาว 4 - 4.50 เมตร	ปริมาณงาน	8.00	ลบ.ฟ.ๆ ละ	650.00	บาท	เป็นเงิน	5,200.02	บาท
- ไม้ยาง ขนาด 1 1/2" x 3" ยาว 4 - 4.50 เมตร	ปริมาณงาน	5.00	ลบ.ฟ.ๆ ละ	600.00	บาท	เป็นเงิน	3,000.01	บาท
- แผ่นหลังคาเมทัลชีท	ปริมาณงาน	40.00	ตร.ม.ๆ ละ	144.45	บาท	เป็นเงิน	5,778.00	บาท
บ้านพักเลขที่ 315/25								
- บานประตูห้องน้ำ ขนาด 0.80 x 2.00	ปริมาณงาน	1.00	บานๆ ละ	1,284.00	บาท	เป็นเงิน	1,284.00	บาท
บ้านพักเลขที่ 315/23								
- บานประตูห้องน้ำ ขนาด 0.80 x 2.00	ปริมาณงาน	1.00	บานๆ ละ	1,284.00	บาท	เป็นเงิน	1,284.00	บาท
- บานประตูห้องนอน ขนาด 0.90 x 2.00	ปริมาณงาน	1.00	บานๆ ละ	2,354.00	บาท	เป็นเงิน	2,354.00	บาท
- ไม้ยาง ขนาด 4" x 4" ยาว 4 - 4.50 เมตร	ปริมาณงาน	13.00	ลบ.ฟ.ๆ ละ	650.00	บาท	เป็นเงิน	8,450.04	บาท
- ไม้ยาง ขนาด 1 1/2" x 3" ยาว 4 - 4.50 เมตร	ปริมาณงาน	7.00	ลบ.ฟ.ๆ ละ	600.00	บาท	เป็นเงิน	4,200.01	บาท
- แผ่นหลังคาเมทัลชีท	ปริมาณงาน	50.00	ตร.ม.ๆ ละ	144.45	บาท	เป็นเงิน	7,222.50	บาท
- ตะปูขนาด 3 นิ้ว	ปริมาณงาน	6.00	กก.ๆ ละ	42.01	บาท	เป็นเงิน	252.04	บาท
บ้านพักเลขที่ 315								
- ไม้ยาง ขนาด 4" x 4" ยาว 4 - 4.50 เมตร	ปริมาณงาน	7.00	ลบ.ฟ.ๆ ละ	650.00	บาท	เป็นเงิน	4,550.02	บาท
- ไม้ยาง ขนาด 1 1/2" x 3" ยาว 4 - 4.50 เมตร	ปริมาณงาน	5.00	ลบ.ฟ.ๆ ละ	600.00	บาท	เป็นเงิน	3,000.01	บาท
- แผ่นหลังคาเมทัลชีท	ปริมาณงาน	40.00	ตร.ม.ๆ ละ	144.45	บาท	เป็นเงิน	5,778.00	บาท
- ตะปูขนาด 3 นิ้ว	ปริมาณงาน	4.00	กก.ๆ ละ	42.01	บาท	เป็นเงิน	168.03	บาท
บ้านพักเลขที่ 726								
- แผ่นฝ้าทีบาร์ (0.60 x 0.60) ม.	ปริมาณงาน	120.00	แผ่นๆ ละ	26.75	บาท	เป็นเงิน	3,210.00	บาท
- โครงคร่าวหลัก	ปริมาณงาน	20.00	ม.ๆ ละ	133.75	บาท	เป็นเงิน	2,675.00	บาท
- โครงคร่าวขอยสัน	ปริมาณงาน	112.00	ม.ๆ ละ	80.25	บาท	เป็นเงิน	8,988.00	บาท
- โครงคร่าวริม	ปริมาณงาน	9.00	ม.ๆ ละ	80.25	บาท	เป็นเงิน	722.25	บาท
- ชุดแขวน	ปริมาณงาน	60.00	ชุดๆ ละ	26.75	บาท	เป็นเงิน	1,605.00	บาท
- ทรายถม	ปริมาณงาน	4.00	ลบ.ม.ๆ ละ	428.00	บาท	เป็นเงิน	1,712.00	บาท
- ตะแกรงเหล็กเส้นกลมผิวเรียบ ขนาด 0.25 x 0.25 ม.	ปริมาณงาน	70.00	ตร.ม.ๆ ละ	26.75	บาท	เป็นเงิน	1,872.50	บาท
- ปูนซีเมนต์ปอร์ตแลนด์ บรรจุถุงละ 50 กก.	ปริมาณงาน	40.00	ถุงๆ ละ	139.10	บาท	เป็นเงิน	5,564.00	บาท

แผนรายประมาณการ กิจกรรมอำนวยความสะดวกและสนับสนุนการพัฒนาทางหลวง ประจำปี 2563
 ค่าปรับปรุงอาคารที่พักอาศัย

- ทรายหยาบ	ปริมาณงาน	4.00	ลบ.ม.ๆ ละ	449.40	บาท	เป็นเงิน	1,797.60	บาท	
- หิน เบอร์ 1-2	ปริมาณงาน	6.00	ลบ.ม.ๆ ละ	898.80	บาท	เป็นเงิน	5,392.80	บาท	
- กระเบื้องเคลือบปูพื้น ขนาด 12 x 12 นิ้ว	ปริมาณงาน	750.00	แผ่นๆ ละ	23.54	บาท	เป็นเงิน	17,655.00	บาท	
- ปูนซีเมนต์ผสม บรรจุถุงละ 50 กก.	ปริมาณงาน	35.00	ถุงๆ ละ	104.86	บาท	เป็นเงิน	3,670.10	บาท	
- ปูนยาแนว บรรจุถุงละ 1 กก.	ปริมาณงาน	5.00	ถุงๆ ละ	58.85	บาท	เป็นเงิน	294.25	บาท	
- ทรายละเอียด	ปริมาณงาน	2.00	ลบ.ม.ๆ ละ	695.50	บาท	เป็นเงิน	1,391.00	บาท	
- น้ำยาผสมปูนก่อ/ฉาบ บรรจุถังละ 5 กก.	ปริมาณงาน	8.00	ถังๆ ละ	405.53	บาท	เป็นเงิน	3,244.24	บาท	
- สีนํ้ามัน (บรอนซ์เงินหรือเทา)	ปริมาณงาน	4.00	กระป๋อง ๑ ละ	631.30	บาท	เป็นเงิน	2,525.20	บาท	
- ทินเนอร์ ขนาด 3.785 ลิตร	ปริมาณงาน	4.00	กระป๋อง ๑ ละ	381.35	บาท	เป็นเงิน	1,525.39	บาท	
- แปรงทาสี 3"	ปริมาณงาน	6.00	อันๆ ละ	75.97	บาท	เป็นเงิน	455.82	บาท	
- ลูกกลิ้งทาสี 8"	ปริมาณงาน	4.00	อันๆ ละ	217.21	บาท	เป็นเงิน	868.84	บาท	
- กระบะทาสี	ปริมาณงาน	2.00	อันๆ ละ	73.83	บาท	เป็นเงิน	147.66	บาท	
- สีนํ้าทาสี (สีขาว)	ปริมาณงาน	2.00	กระป๋อง ๑ ละ	500.00	บาท	เป็นเงิน	1,000.00	บาท	
รวมงานดำเนินการเอง								363,412.47	บาท
ข.งานจ้างเหมา		ทำการจ้างเหมาดำเนินการดังนี้							
1. งานเชื่อมท่อระบายน้ำกับท่อสาธารณะ	ปริมาณงาน	1	แห่ง			เป็นเงิน	227,770.25	บาท	
2. งานปรับปรุงบ้านพักอาศัย	ปริมาณงาน	1	แห่ง			เป็นเงิน	268,883.88	บาท	
รวมงานจ้างเหมา								496,654.13	บาท
รวมงานดำเนินการเอง								363,412.47	บาท
ปรับยอด							-	66.60	บาท
รวมเป็นเงินทั้งสิ้น								860,000.00	บาท

ตรวจสอบ ลงนาม



ว.พ.ท.5

(นายเสกสรรค์ ครุฑบึงพร้าว)

แผนการใช้จ่ายงบประมาณกิจกรรมอำนวยความสะดวกและสนับสนุนการพัฒนาทางหลวง ประจำปี 2563

ค่าปรับปรุงอาคารที่พักอาศัย
สำนักงานทางหลวงที่ 5 (พิษณุโลก)

ที่	รายการ	ไตรมาสที่ 1			ไตรมาสที่ 2			ไตรมาสที่ 3			ไตรมาสที่ 4			รวม	
		ต.ค.62	พ.ย.62	ธ.ค.62	ม.ค.63	ก.พ.63	มี.ค.63	เม.ย.63	พ.ค.63	มิ.ย.63	ก.ค.63	ส.ค.63	ก.ย.63		
1	งานดำเนินการเอง บ้านเลขที่ 24, 731/9, 315/19, 315/25, 315/23 , 726 และ 315													90	วัน
2	งานจ้างเหมา เชื่อมท่อระบายน้ำกับท่อสาธารณะ และปรับปรุง บ้านพักอาศัย เลขที่ 29/4													90	วัน

ตรวจสอบ ลงนาม วม.ทล.5

(นายเสกสรรค์ ครุฑบึงพร้าว)

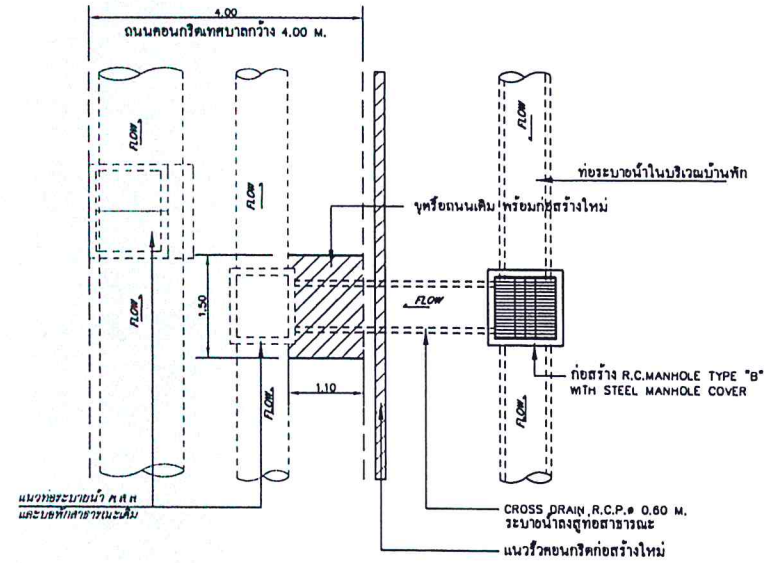
แบบเชื่อมท่อระบายน้ำ

สำนักงานทางหลวงที่ 5 (พิษณุโลก)

ส่วนสำรวจและออกแบบ	รหัสควบคุม	แผ่นที่
-	-	A-02

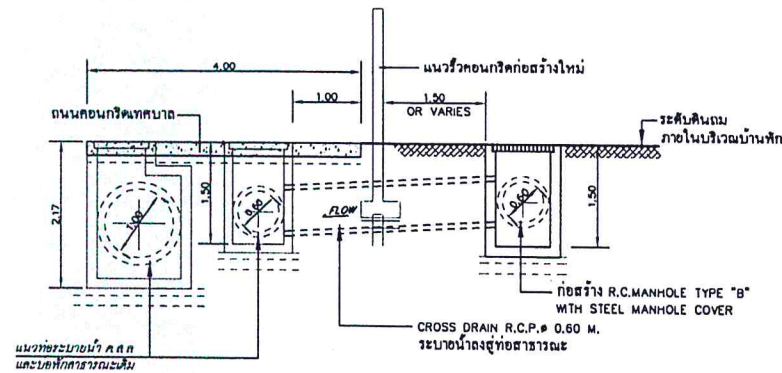
แบบท่อเชื่อมถนนสาธารณะ

แบบขยาย 1



แบบแปลนขยาย 1

SCALE 1:75



แบบรูปตัดขยาย 1

SCALE 1:75

กรมทางหลวง

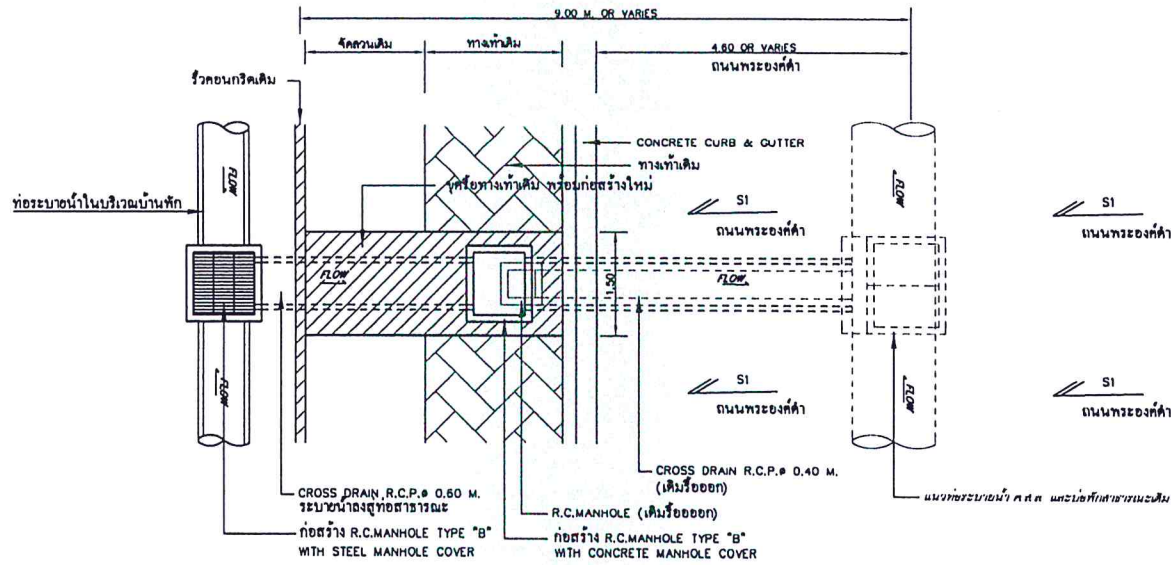
เจียน นิวัฒน์	ทนาย	
ออกแบบ	ตรวจ	วัน ทล.5
เห็นชอบ	รศ. ทล.5.2	/ /
อนุญาต	ผศ. ทล.5	/ /

สำนักงานทางหลวงที่ 5 (พิษณุโลก)

ส่วนสำรวจและออกแบบ	รหัสควบคุม	แผนที่
-	-	A-03

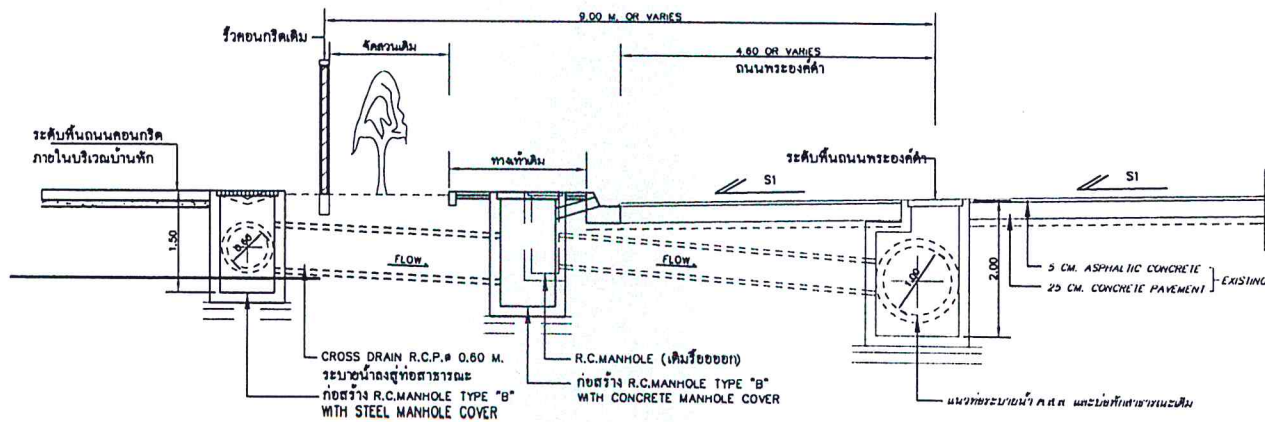
แบบท่อเชื่อมถนนสาธารณะ

แบบขนาด 2 กรณีเชื่อมทางทำ



แบบแปลนขยาย 2

SCALE 1:75



แบบรูปตัดขยาย 2

SCALE 1:75

กรมทางหลวง

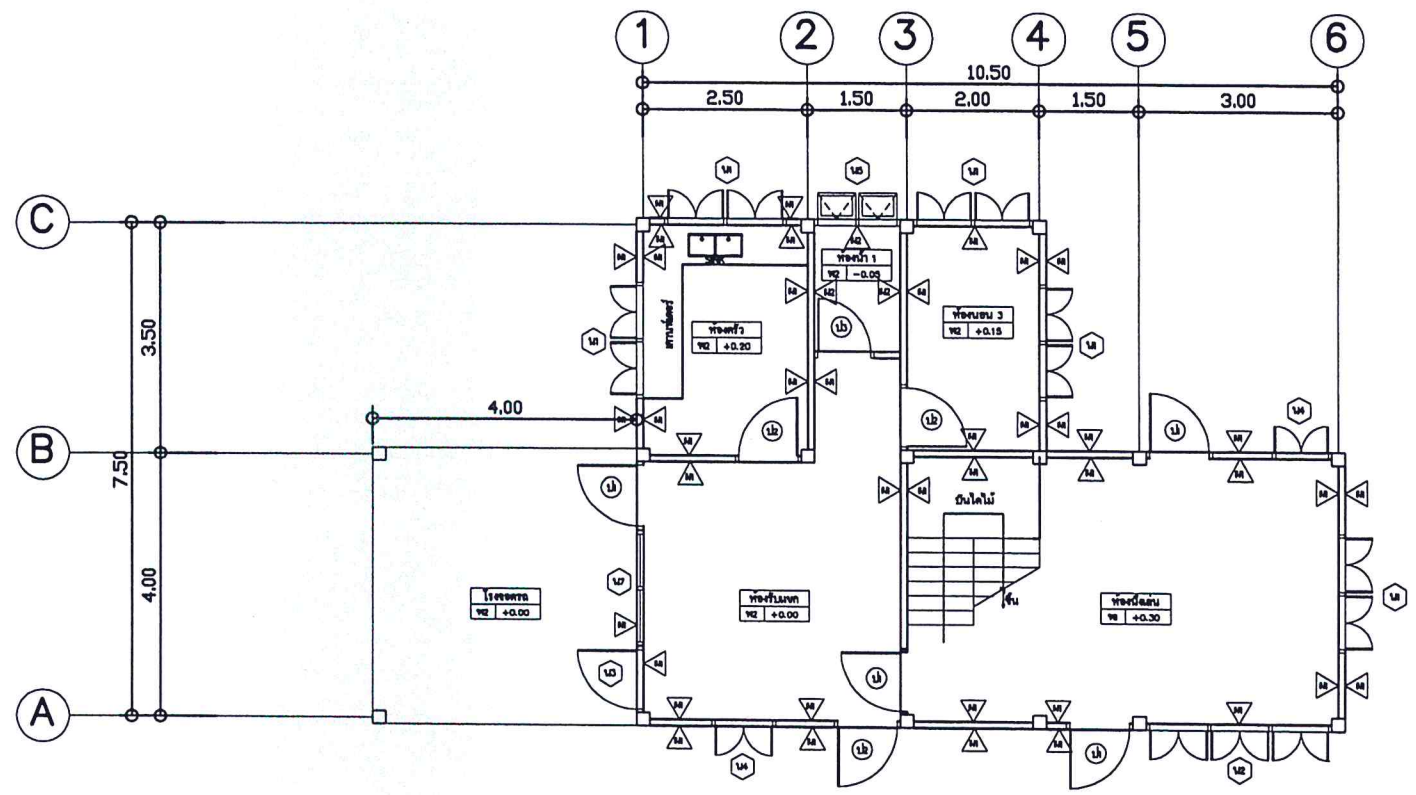
เขียน วิศวกร	งาน	
ออกแบบ	ตรวจ	รับ ทล.5
เห็นชอบ	รศ.ทล.5.2	/ /
อนุญาต	ผศ.ทล.5	/ /

แบบบ้านเลขที่ 29/4

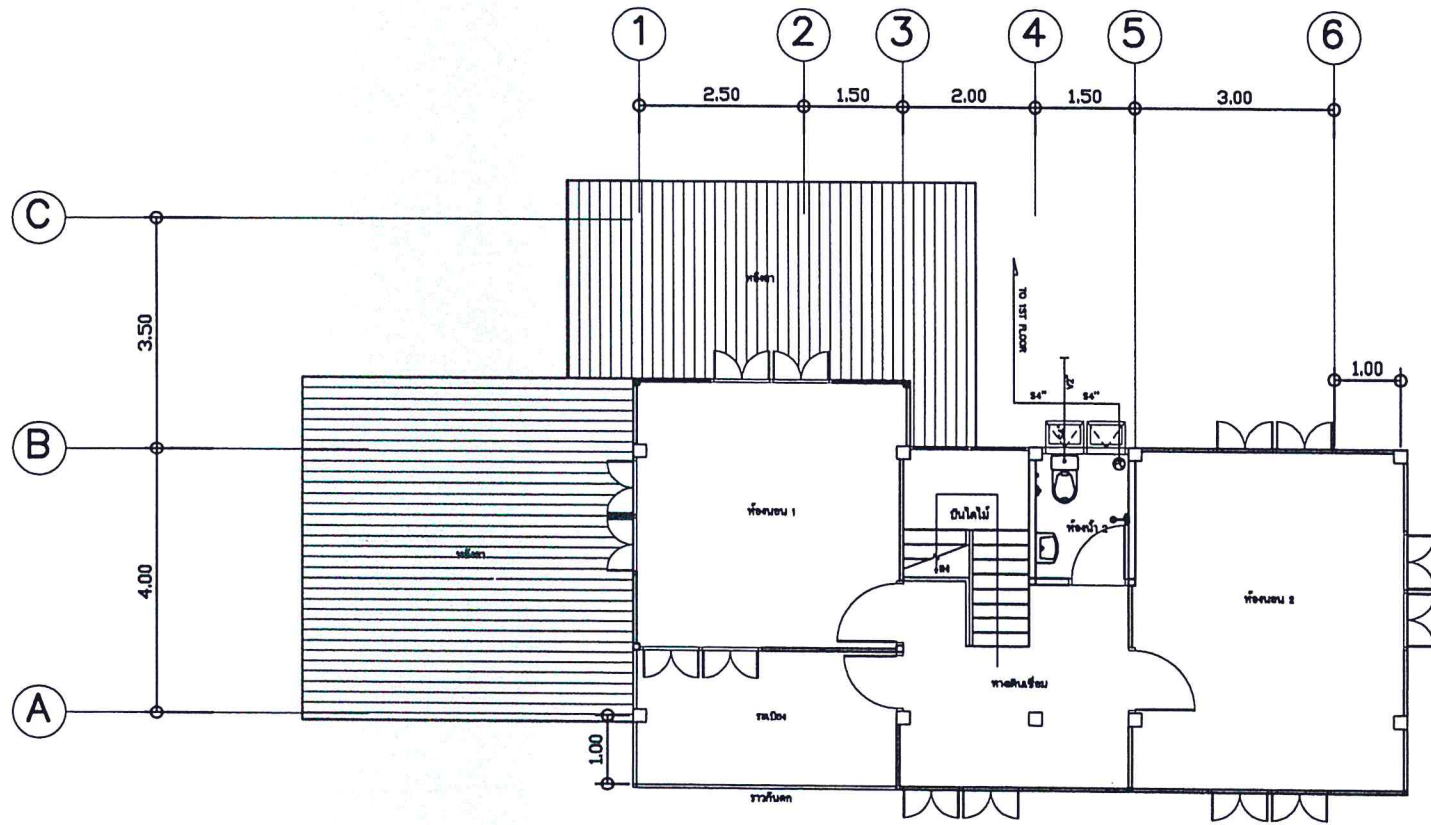
สำนักงานทางหลวงที่ 5 (พิษณุโลก)

หน่วยงาน	ที่ออกแบบ	แผ่นที่
		A-01

แบบซ่อมแซมบ้านพักข้าราชการ เลขที่ 29/4

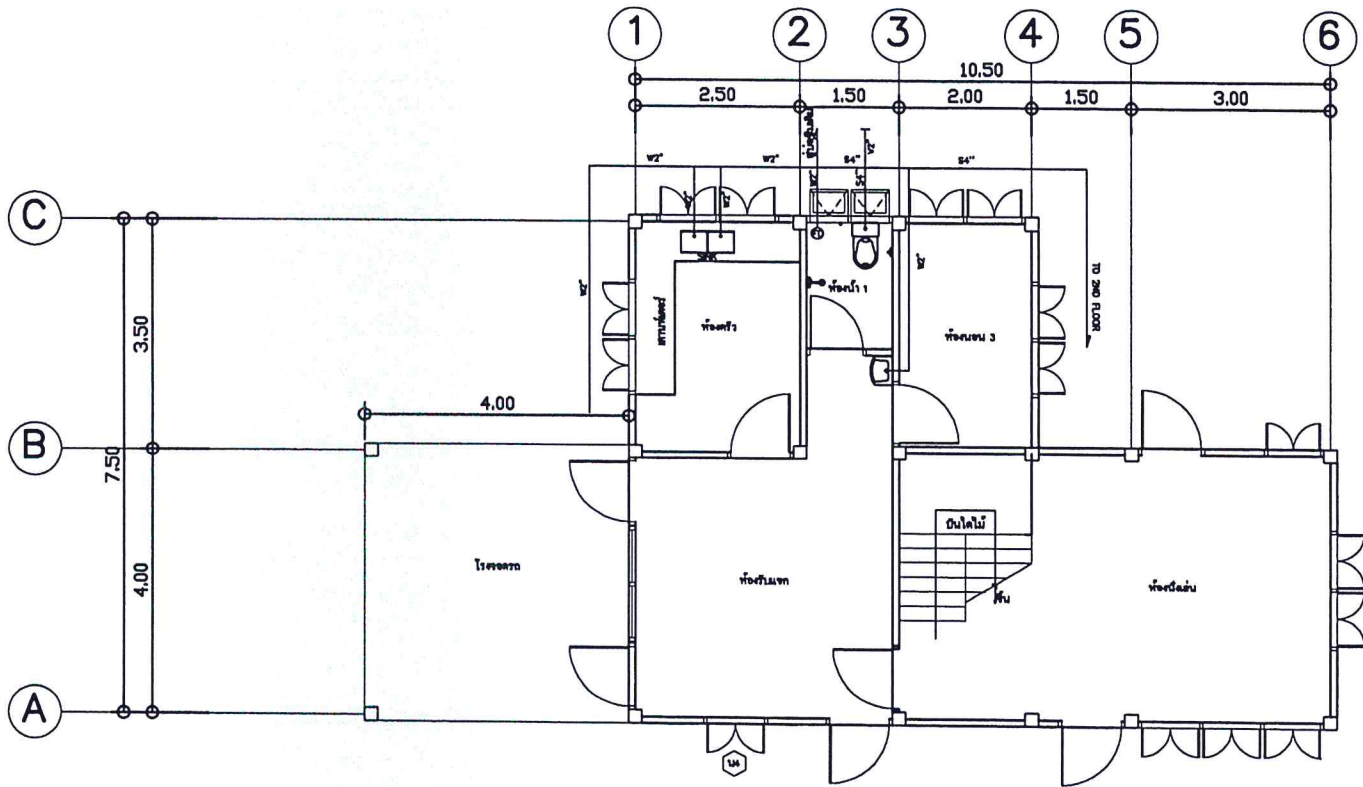


สำนักงานทางหลวงที่ 5 (พิษณุโลก)		
หน่วยงาน	รหัสควบคุม	แผนที่
		A-02
แบบซ่อมแซมบ้านพักข้าราชการ เลขที่ 29/4		
แผนผังการเดินท่อสุขาภิบาล		



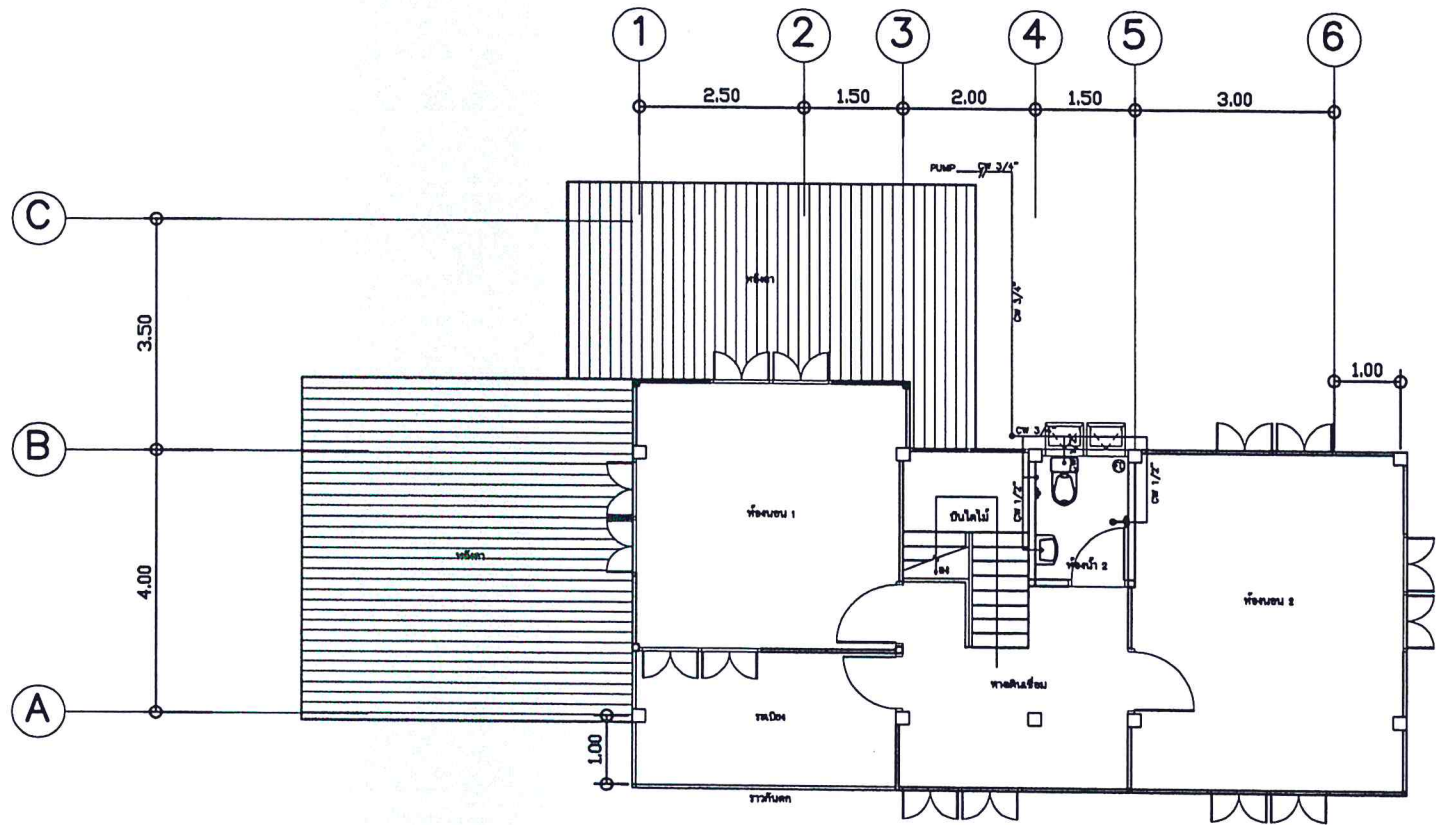
หมายเหตุ PUMP และ ถังน้ำ ไม่รวมอยู่ในรายการก่อสร้าง

สำนักงานทางหลวงที่ 5 (พิษณุโลก)		
หน่วยงาน	ที่ควบคุม	แผ่นที่
		A-01
แบบซ่อมแซมบ้านพักข้าราชการ เลขที่ 29/4		
แผนผังการเดินท่อสุขาภิบาล		



หมายเหตุ PUMP และ ถังน้ำ ไม่รวมอยู่ในรายการก่อสร้าง

สำนักงานทางหลวงที่ 5 (พิษณุโลก)		
หน่วยงาน	รหัสควบคุม	แผนที่
		A-02
แบบช่อมแซมบ้านพักข้าราชการ เลขที่ 28/4		
แผนผังการเดินท่อประปา		

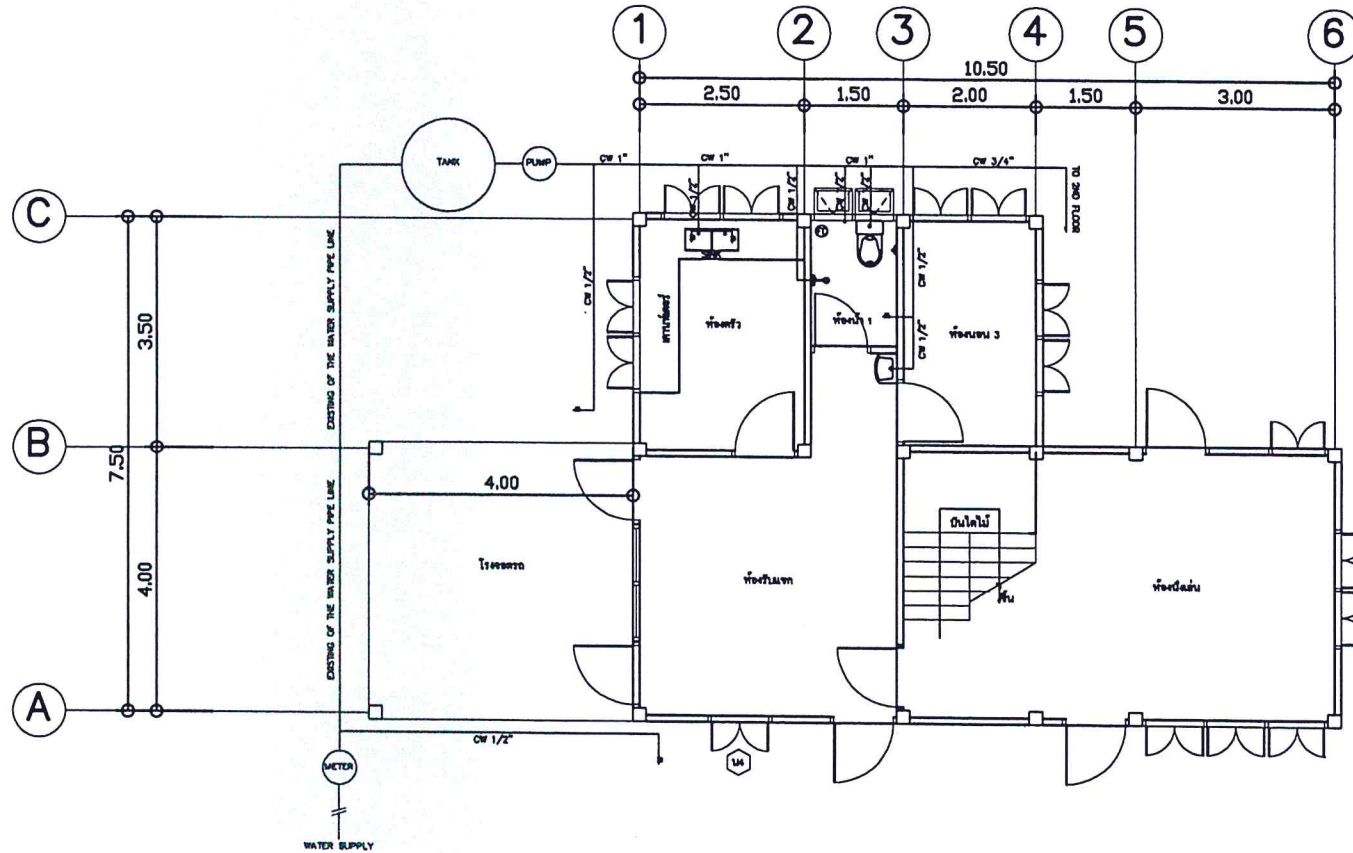


หมายเหตุ PUMP และ ถังน้ำ ไม่รวมอยู่ในรายการก่อสร้าง

สำนักงานทางหลวงที่ 5 (พิษณุโลก)

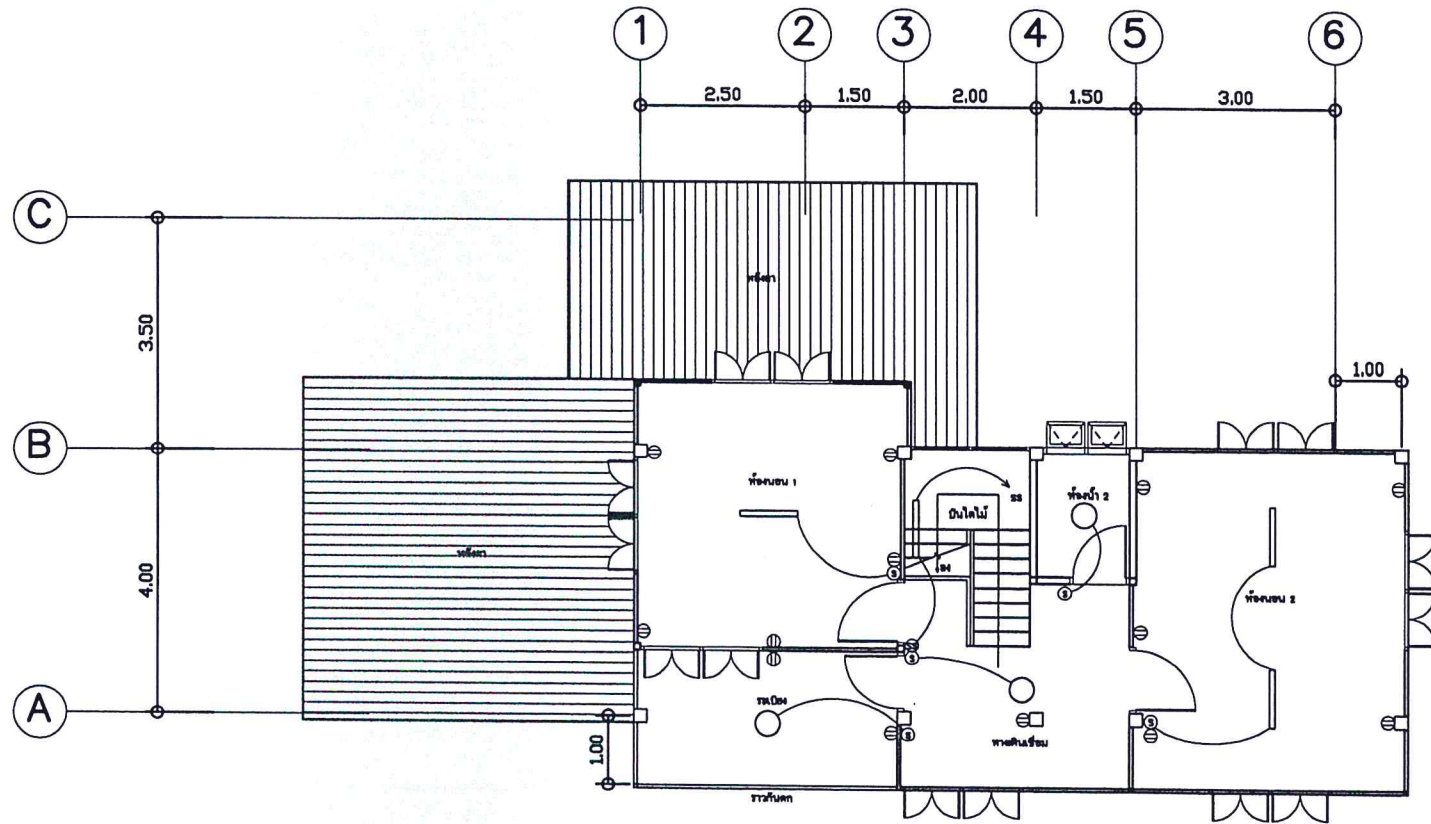
หน่วยงาน	รหัสโครงการ	แผ่นที่
		A-01

แบบซ่อมแซมบ้านพักข้าราชการ เลขที่ 29/4
แผนผังการเดินท่อประปา



หมายเหตุ PUMP และ ถังน้ำ ไม่รวมอยู่ในรายการก่อสร้าง

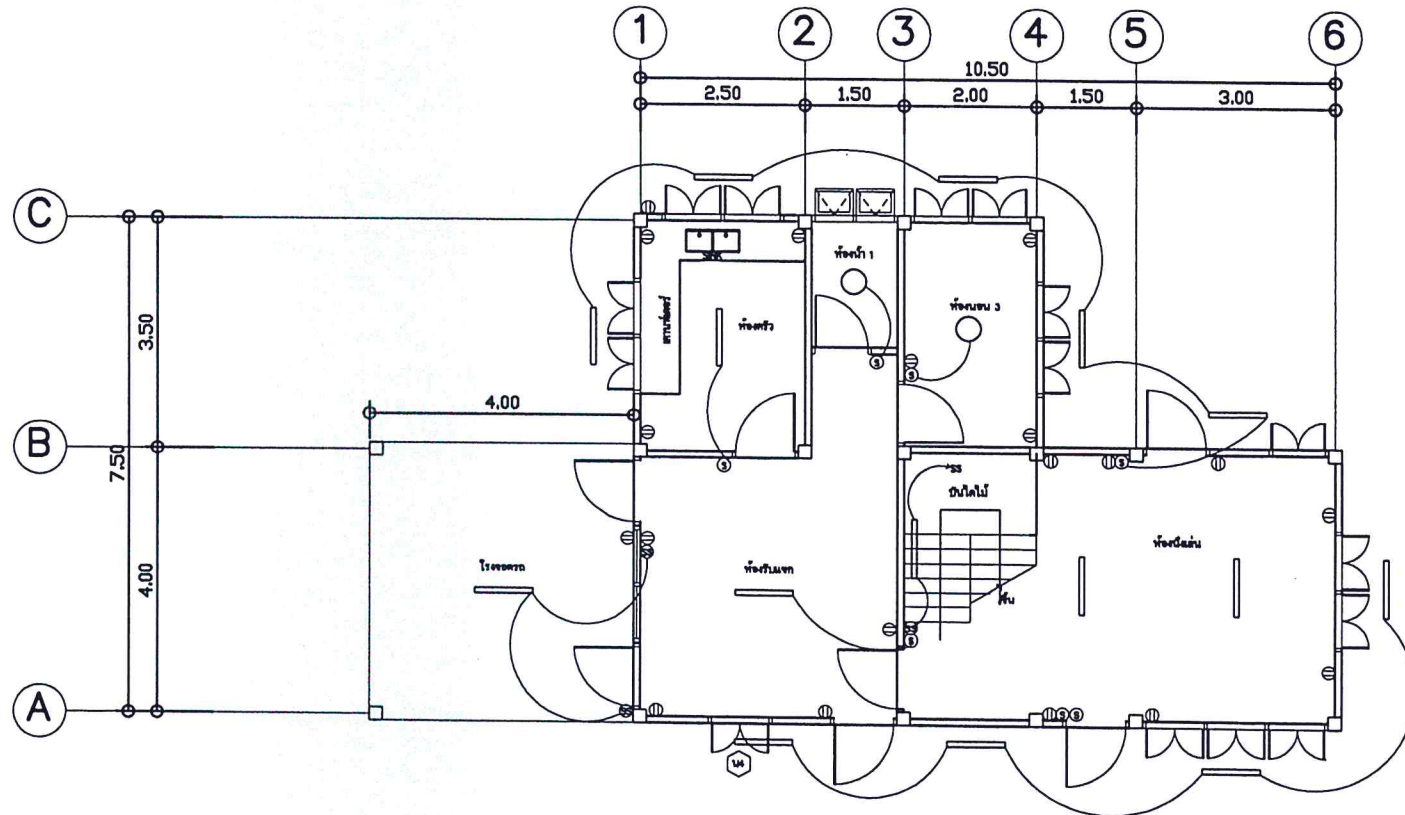
สำนักงานทางหลวงที่ 5 (พิษณุโลก)		
ท.ว.ช.ก.น.	ท.ที่.ช.ว.ช.น.	แบบที่
		A-02
แบบซ่อนแรมบ้านพักข้าราชการ เลขที่ 29/4		



สำนักงานทางหลวงที่ 5 (พิษณุโลก)

หน่วยงาน	รหัสควบคุม	แผ่นที่
		A-01

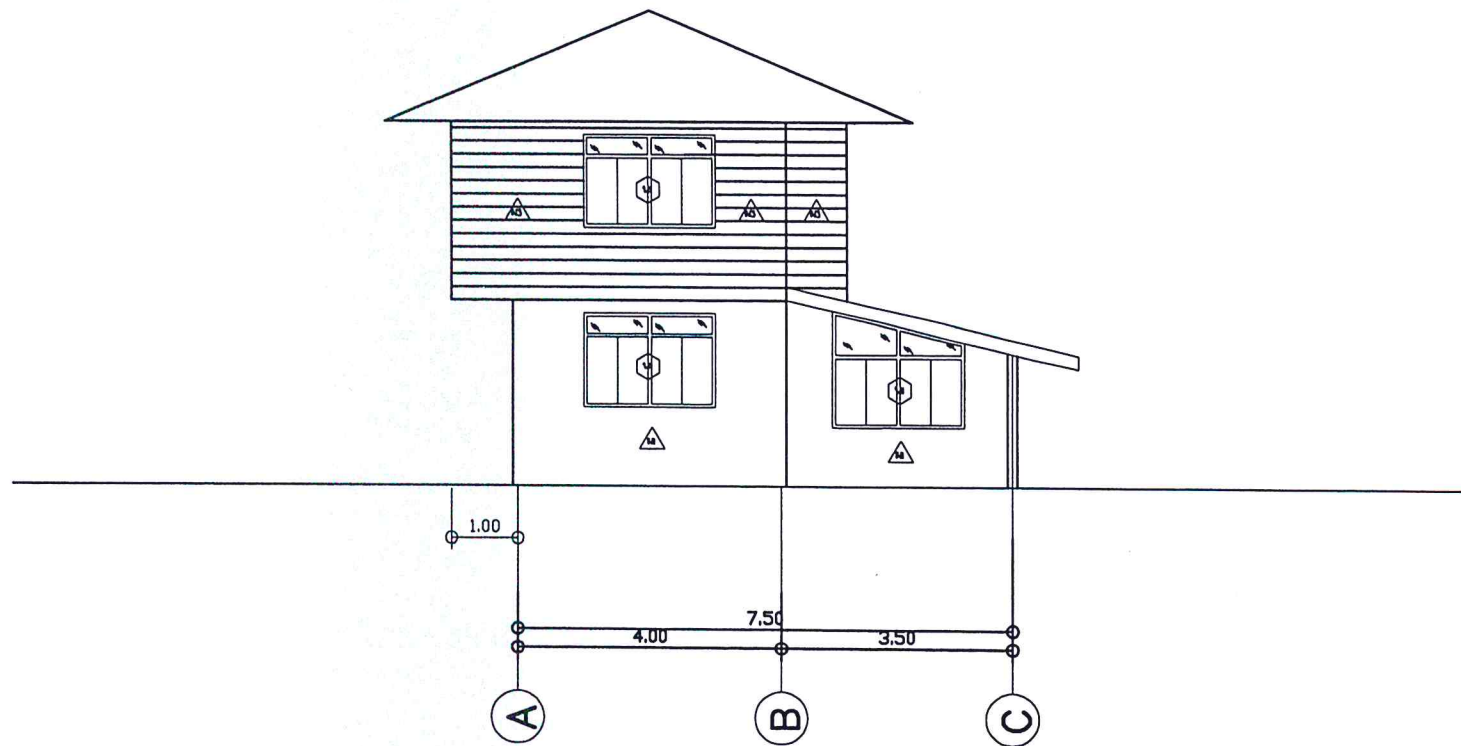
แบบซ่อมแซมบ้านพักข้าราชการ เลขที่ 29/4



สำนักงานทางหลวงที่ 5 (พิษณุโลก)

หน่วยงาน	ที่ควบคุม	แผ่นที่
		A-01

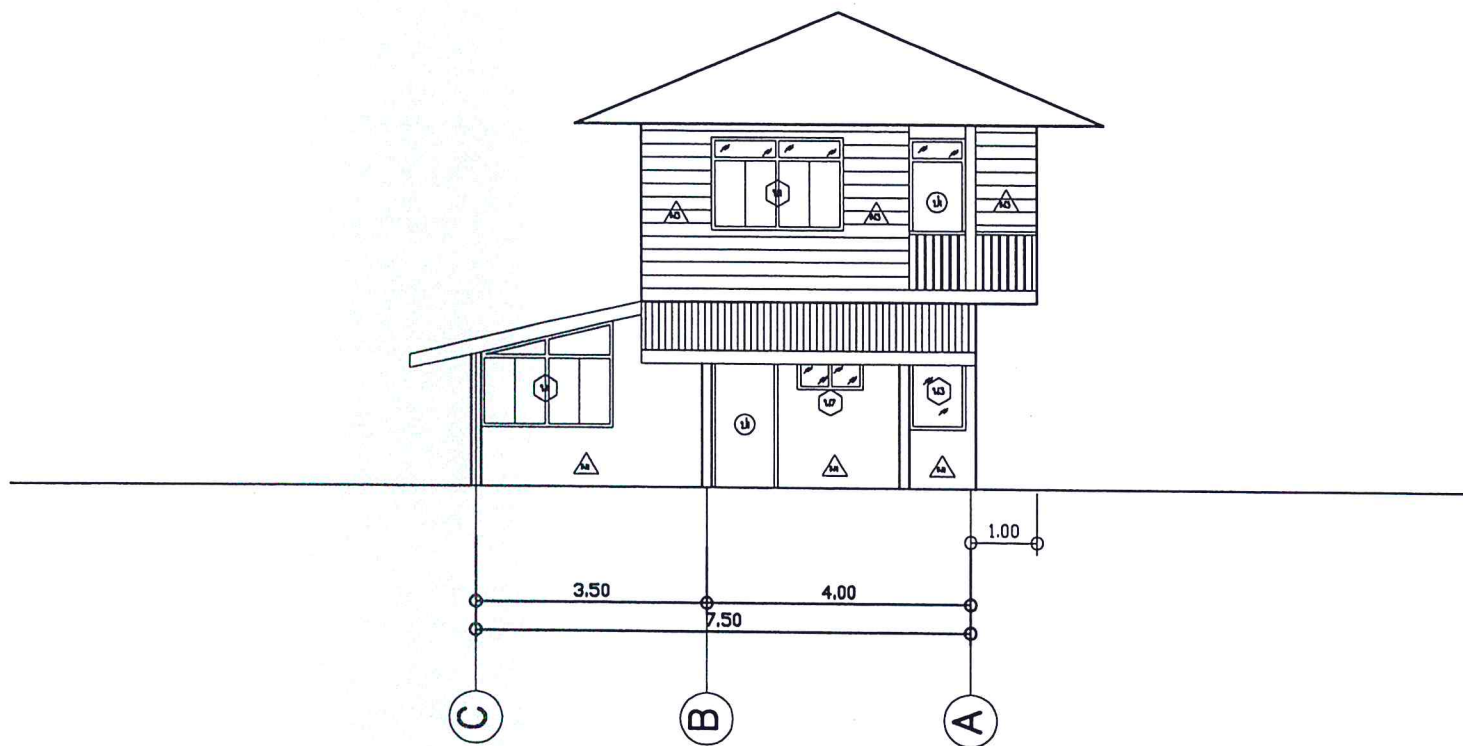
แบบซ่อมแซมบ้านพักข้าราชการ เลขที่ 29/4



สำนักงานทางหลวงที่ 5 (พิษณุโลก)

หน่วยงาน	รหัสทบทวน	แผ่นที่
		A-01

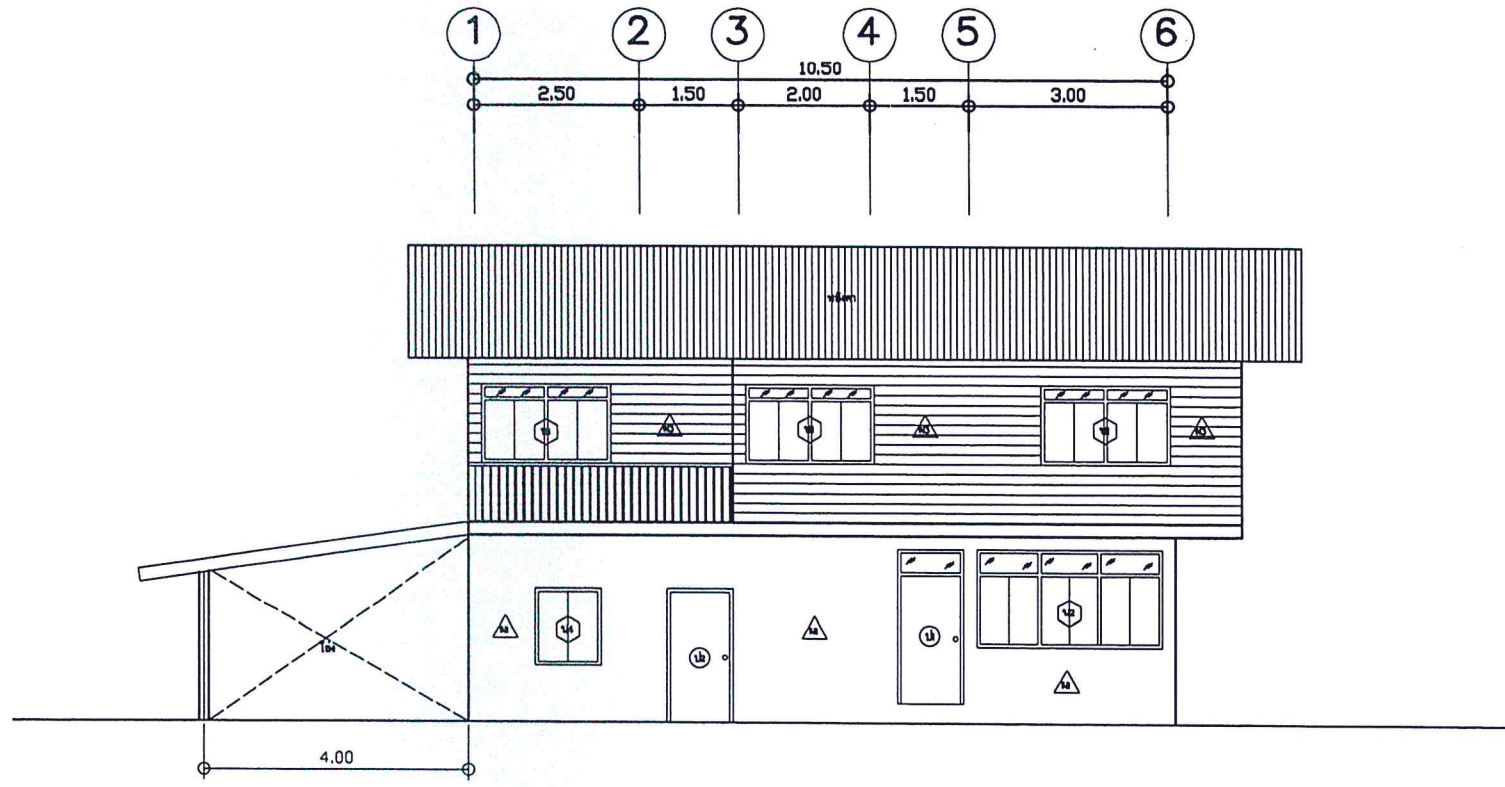
แบบซ่อมแซมบ้านพักข้าราชการ เลขที่ 29/4



สำนักงานทวงหนี้ 5 (พิษณุโลก)

หน่วยงาน	รหัสควบคุม	แผ่นที่
		A-01

แบบช่อมแซมบ้านพักข้าราชการ เลขที่ 29/4

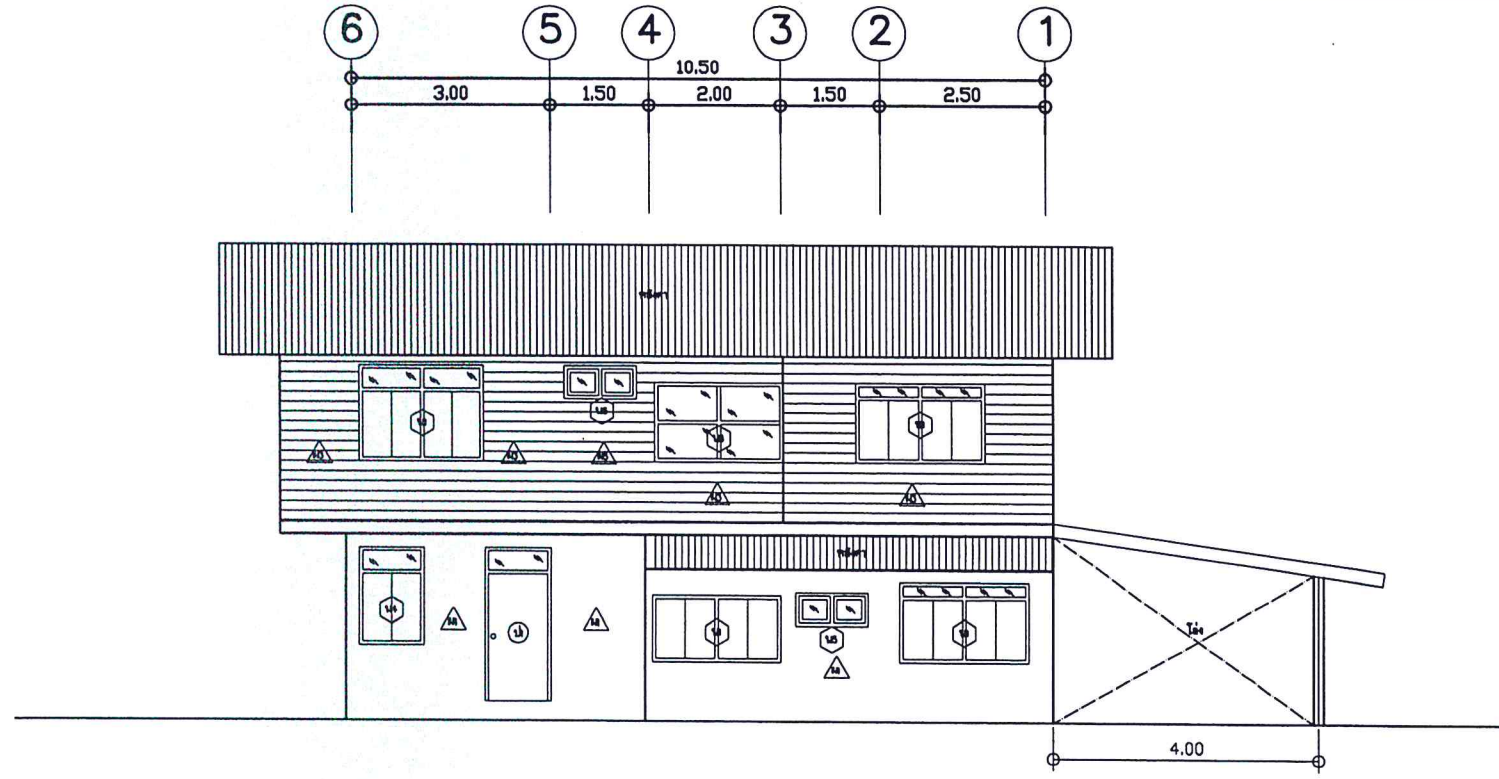


สำนักงานทางหลวงที่ 5 (พิษณุโลก)

แบบที่
A-01

ทบวงงาน

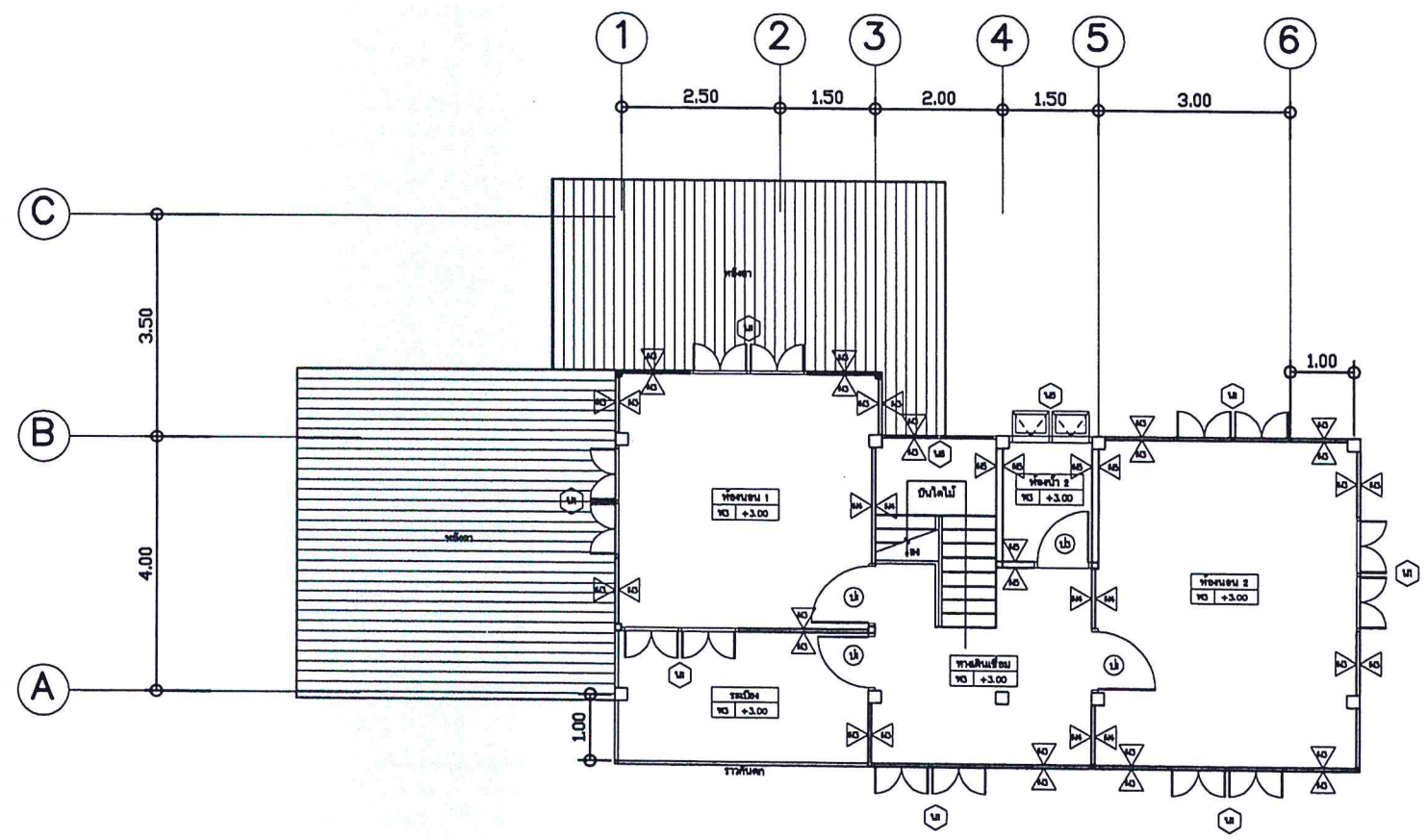
แบบซ่อมแซมบ้านพักข้าราชการ เลขที่ 29/4



สำนักงานทางหลวงที่ 5 (พิษณุโลก)

หน่วยงาน	รหัสควบคุม	แบบที่
		A-02

แบบซ่อมแซมม้านพักข้าราชการ เลขที่ 29/4



สรุปผลราคากลางงานก่อสร้าง

แบบ ป.ร.5

ส่วนราชการ สำนักงานทางหลวงที่ 5 (พิษณุโลก)

ประเภท งานอาคาร

เจ้าของอาคาร สำนักงานทางหลวงที่ 5 (พิษณุโลก)

สถานที่ก่อสร้าง บริเวณบ้านพัก แปลงที่ 1, 2 และ 5 ร.ต.ในเมือง อ.เมือง จ.พิษณุโลก

หน่วยงานประมาณการ สำนักงานทางหลวงที่ 5 (พิษณุโลก)

แบบเลขที่

ประมาณราคาตามแบบ ป.ร.4 จำนวน 6 แผ่น วันที่ 21 เดือน กุมภาพันธ์ พ.ศ. 2563

ประมาณราคาโดย

ลำดับที่	รายการ	ค่าวัสดุและค่าแรงงาน รวมเป็นเงิน (บาท)	Factor F	ค่าก่อสร้างทั้งหมด รวมเป็นเงิน (บาท)	หมายเหตุ
1	ประเภทงานอาคาร				
	งานเชื่อมท่อระบายน้ำกับท่อสาธารณะ	174,216.19	1.3074	227,770.25	
	งานปรับปรุงบ้านพักอาศัย	205,663.06	1.3074	268,883.88	
	เงื่อนไข Factor F				
	เงินล่วงหน้าจ่าย 15 %				
	เงินประกันผลงานหัก 0 %				
	ดอกเบี้ยเงินกู้ 6 %				
	ภาษีมูลค่าเพิ่ม 7 %				
สรุป	รวมค่าก่อสร้างเป็นเงินทั้งสิ้น			496,654.13	
	คิดเป็นเงินประมาณ			496,000.00	
ตัวอักษร	สี่แสนเก้าหมื่นหกพันบาทถ้วน				

ลงชื่อ..... นายช่างโยธาชำนาญงาน

(นายศรีธัญย์ ชุ่มกลัด)

ชื่อโครงการ/งานก่อสร้าง งานปรับปรุงที่พักออาศัย

แบบ ปร.4 แผ่นที่ 2/6

สถานที่ก่อสร้าง : บริเวณบ้านพัก แปลงที่ 1,2 และ5 ต.ในเมือง อ.เมือง จ.พิษณุโลก

แบบเลขที่ ตามเอกสารเลขที่

หน่วยงานเจ้าของโครงการ/งานก่อสร้าง สำนักงานทางหลวงที่ 5 (พิษณุโลก)

ประมาณการโดย นายศรัณย์ ชุ่มกลัด

เมื่อวันที่ 21 เดือน กุมภาพันธ์ พ.ศ. 2563

หน่วย: บาท

ลำดับ	รายการ	จำนวน	หน่วย	ค่าวัสดุ		ค่าแรงงาน		รวมค่าวัสดุและ ค่าแรงงาน	หมายเหตุ
				ต่อหน่วย	จำนวนเงิน	ต่อหน่วย	จำนวนเงิน		
1	งานเชื่อมต่อระบายน้ำกับท่อสาธารณะ								
	- งานรื้อกำแพงรั้ว	30.00	ตร.ม.	-	-	40.00	1,200.00	1,200.00	รื้อขนทิ้ง
	- งานรื้อทางเท้า	10.00	ตร.ม.	-	-	40.00	400.00	400.00	รื้อขนทิ้ง
	- งานรื้อผิวถนน คสล.	6.00	ลบ.ม.	-	-	600.00	3,600.00	3,600.00	รื้อขนทิ้ง
	- R.C. Manhole Type B (ฝาคอนกรีต)	3.00	บ่อ	12,153.84	36,461.52	100.00	300.00	36,761.52	
	- R.C. Manhole Type B (ฝาเหล็ก)	5.00	บ่อ	15,395.53	76,977.65	100.00	500.00	77,477.65	
	- R.C. Pipe Culvert DIA. 0.60 M	33.00	ม.	1,130.00	37,290.00	-	-	37,290.00	รวมค่าแรง
	- ตอนกรีตสำเร็จรูป 240 ksc	1.00	ลบ.ม.	1,663.55	1,663.55	306.00	306.00	1,969.55	
	- ก่อผนังอิฐบล็อก	30.00	ตร.ม.	94.65	2,839.52	65.00	1,950.00	4,789.52	
	- งานฉาบปูนผนัง	60.00	ตร.ม.	56.05	3,362.95	65.00	3,900.00	7,262.95	
	- งานคอนกรีตบล็อกทางเท้า	9.00	ตร.ม.	330.00	2,970.00	55.00	495.00	3,465.00	รวมทรายรองพื้น
	รวมงานเชื่อมต่อระบายน้ำกับท่อสาธารณะ				161,565.19		12,651.00	174,216.19	

แบบ ปร.4 แผ่นที่ 3/6

ลำดับ	รายการ	จำนวน	หน่วย	ค่าวัสดุ		ค่าแรงงาน		รวมค่าวัสดุและ ค่าแรงงาน	หมายเหตุ
				ต่อหน่วย	จำนวนเงิน	ต่อหน่วย	จำนวนเงิน		
2.3	งานสุขาภิบาล								
	- ชักโครกแบบนั่งราบ	2	ชุด	2,980.00	5,960.00	400.00	800.00	6,760.00	
	- สายฉีดชำระ	2	ชุด	191.00	382.00	25.00	50.00	432.00	
	- ฝักบัวก้านแข็ง	2	ชุด	310.30	620.60	70.00	140.00	760.60	
	- อ่างล้างหน้า (รวม P. Trap)	2	ชุด	675.00	1,350.00	400.00	800.00	2,150.00	
	- ก๊อกน้ำอ่างล้างหน้า	2	ชุด	426.93	853.86	150.00	300.00	1,153.86	
	- อ่างล้างจาน STANLESS แบบ 2 หลุม ฝักเค้เตอร์ รวม P.Trap	1	ชุด	2,785.30	2,785.30	320.00	320.00	3,105.30	
	- ก๊อกน้ำทั่วไป	2	ชุด	85.60	171.20	25.00	50.00	221.20	
	- ท่อ PVC 1/2" เกรด 8.5	6	ท่อน	36.00	216.00	30.00	180.00	396.00	
	- ท่อ PVC 3/4" เกรด 8.5	3	ท่อน	46.00	138.00	30.00	90.00	228.00	
	- ท่อ PVC 1" เกรด 8.5	3	ท่อน	61.00	183.00	30.00	90.00	273.00	
	- ท่อ PVC 2" เกรด 8.5	2	ท่อน	158.00	316.00	30.00	60.00	376.00	
	- ท่อ PVC 4" เกรด 8.5	6	ท่อน	563.00	3,378.00	30.00	180.00	3,558.00	
	- Floor Drain	2	ชุด	175.00	350.00	75.00	150.00	500.00	
	- ข้อต่อและอุปกรณ์		LS.	850.00	850.00	-	-	850.00	
	รวมงานสุขาภิบาล				17,553.96		3,210.00	20,763.96	

ลำดับ	รายการ	จำนวน	หน่วย	ค่าวัสดุ		ค่าแรงงาน		รวมค่าวัสดุและ ค่าแรงงาน	หมายเหตุ
				ต่อหน่วย	จำนวนเงิน	ต่อหน่วย	จำนวนเงิน		
2.4	งานระบบไฟฟ้า								
	- ตู้ Main Circuit Breaker (Schnieder, ABB, Square D) หรือ เทียบเท่า	1.00	ชุด	4,000.00	4,000.00	500.00	500.00	4,500.00	
	- Circuit Breaker (Schnieder, ABB, Square D) หรือ เทียบเท่า 20A	1.00	ชุด	320.00	320.00	100.00	100.00	420.00	
	- Circuit Breaker (Schnieder, ABB, Square D) หรือ เทียบเท่า 10A	6.00	ชุด	220.00	1,320.00	100.00	600.00	1,920.00	
	- Circuit Breaker (Schnieder, ABB, Square D) หรือ เทียบเท่า 5A	4.00	ชุด	130.00	520.00	100.00	400.00	920.00	
	- สวิตช์ (ผลิตภัณฑ์ มอก.)	15.00	ชุด	50.00	750.00	80.00	1,200.00	1,950.00	
	- ปลั๊ก (ผลิตภัณฑ์ มอก.)	31.00	ชุด	80.00	2,480.00	80.00	2,480.00	4,960.00	
	- งานติดตั้งหลอดไฟ ชนิด LED T8 9W ยาว 60 ซม. พร้อมราง	18.00	จุด	310.00	5,580.00	115.00	2,070.00	7,650.00	
	- งานติดตั้งหลอดไฟ ชนิด LED 20W พร้อมโคมกลม	5.00	จุด	250.00	1,250.00	115.00	575.00	1,825.00	
	- สายไฟ THW ขนาด 1x1.5 sq.mm	4.00	ม้วน	429.44	1,717.76	500.00	2,000.00	3,717.76	
	- สายไฟ THW ขนาด 1x2.5 sq.mm	2.00	ม้วน	649.07	1,298.14	600.00	1,200.00	2,498.14	
	- ท่อร้อยสายไฟ ขนาด 1"	10.00	ท่อน	82.16	821.60	100.00	1,000.00	1,821.60	
	- อุปกรณ์เบ็ดเตล็ด		LS.	1,200.00	1,200.00	-	-	1,200.00	
	รวมงานไฟฟ้า				21,257.50		12,125.00	33,382.50	
	รวมค่า งานปรับปรุงบ้านพักอาศัย บ้านเลขที่ 29/4				123,600.56		82,062.50	205,663.06	

รายละเอียดวัสดุก่อสร้าง (งานดำเนินการเอง)

บ้านพักเลขที่ 24

ลำดับที่	รายการ	หน่วย	จำนวน	ราคาวัสดุ	หมายเหตุ
1	ไม้ฝาเนื้อรำ ขนาด กว้าง 6" x 4.00 ม. (ลายธรรมชาติ)	แผ่น	320.00	92.12	งานปรับปรุงผนัง และ
2	ท่อเหล็กกล่องกลวงสี่เหลี่ยมจัตุรัส ขนาด 1" x 2" หนา 2.3 มม.	ท่อน	125.00	365.00	ฝ้าเพดาน
2	ท่อเหล็กกล่องกลวงสี่เหลี่ยมจัตุรัส ขนาด 1" x 1" หนา 1.2 มม.	ท่อน	100.00	114.95	
3	ฝ้าเพดานภายใน T-Bar	แผ่น	120.00	25.00	
4	โครงคร่าวหลัก	เส้น	25.00	125.00	
5	โครงคร่าวซอยสั้น	เส้น	130.00	75.00	
6	โครงคร่าวริม	เส้น	10.00	75.00	
7	ชุดแขวน	ชุด	70.00	25.00	
8	ฝ้าชายคากระเบื้องแผ่นเรียบ (สมาร์ทบอร์ด)	ตร.ม.	30.00	42.00	
10	ตะปูเกลียวยึดไม้เนื้อรำ (ปลายจับมีปีก)	กล่อง	10.00	150.00	
11	สกรูเกลียวยึดฝ้าชายคา 6 x 3/4 "	ตร.ม.	10.00	72.00	
12	ลวดเชื่อม ขนาด 2.6 มม.	ตร.ม.	8.00	120.00	
13	ไฟเบอร์ตัดเหล็ก Ø 14"	ตร.ม.	2.00	110.00	
14	น๊อตเกลียวปด้อย 3 หุน ยาว 1 1/2"	กล่อง	1.00	216.00	
15	สีน้ำ ทาผนัง ขนาด 3.785 ลิตร	กระป๋อง	8.00	380.00	
16	สีน้ำ ทาฝ้าชายคา	กระป๋อง	5.00	350.00	
17	สีน้ำมัน (บรอนซ์เงินหรือเทา)	กระป๋อง	2.00	590.00	
18	ทินเนอร์ ขนาด 3.785 ลิตร	กระป๋อง	2.00	356.40	
19	แปรงทาสี 3"	อัน	6.00	71.00	
20	ลูกกลิ้งทาสี 8"	อัน	4.00	203.00	
21	กระบะทาสี	อัน	2.00	69.00	
22	สีน้ำทารองพื้น (สีขาว)	กระป๋อง	1.00	467.29	
23	ตะปู ขนาด 2"	กก.	2.00	39.26	
24	ตะปู ขนาด 3"	กก.	2.00	39.26	
25	เหล็กแผ่น หนา 3 มม.ขนาด 1 1/2"	ท่อน	2.00	180.00	
26	สีน้ำมัน (งานสีหน้าต่าง)	กระป๋อง	2.00	590.00	
27	น้ำมันสน	ปี๊บ	4.00	310.00	
28	ปูนซีเมนต์ปอร์ตแลนด์ บรรจุถุงละ 50 กก.	ถุง	80.00	130.00	
29	ทรายหยาบ	ลบ.ม.	9.00	420.00	
30	หิน เบอร์ 1-2	ลบ.ม.	13.00	840.00	
31	ตะแกรงเหล็กเส้นกลมผิวเรียบ ขนาด 0.25 x 0.25 ม.	ตร.ม.	125.00	25.00	

บ้านพักเลขที่ 731/9

ลำดับที่	รายการ	หน่วย	จำนวน	ราคาวัสดุ	หมายเหตุ
1	กระเบื้องเคลือบปูพื้น ขนาด 12 x 12 นิ้ว	แผ่น	220.00	22.00	งานปรับปรุงพื้นปูกระเบื้อง
2	ปูนซีเมนต์ผสม บรรจุถุงละ 50 กก.	ถุง	35.00	98.00	และฉาบผิวผนังก่ออิฐบล็อก
3	ปูนยาแนว บรรจุถุงละ 1 กก.	ถุง	5.00	55.00	
4	ทรายหยาบ	ลบ.ม.	8.00	420.00	
5	ทรายละเอียด	ลบ.ม.	5.00	650.00	
6	น้ำยาผสมปูนก่อ/ฉาบ บรรจุถุงละ 5 กก.	ถัง	11.00	379.00	
7	ท่อเหล็กกล่องกลางสี่เหลี่ยมจัตุรัส ขนาด 3" x 3" หนา 2.0 มม.	ท่อน	4.00	887.85	
8	ท่อเหล็กกล่องกลางสี่เหลี่ยมจัตุรัส ขนาด 1" x 2" หนา 2.3 มม.	ท่อน	10.00	365.00	
9	แผ่นหลังคาเมทัลชีท	ตร.ม.	25.00	135.00	

บ้านพักเลขที่ 315/19

ลำดับที่	รายการ	หน่วย	จำนวน	ราคาวัสดุ	หมายเหตุ
1	ทรายถม	ลบ.ม.	13.00	400.00	งานเทพื้นค อเนกประสงค์
2	ปูนซีเมนต์ปอร์ตแลนด์ บรรจุถุงละ 50 กก.	ถุง	107.00	130.00	และผนังก่ออิฐบล็อก
3	ทรายหยาบ	ลบ.ม.	12.00	420.00	
4	หิน เบอร์ 1-2	ลบ.ม.	18.00	840.00	
5	ตะแกรงเหล็กเส้นกลมผิวเรียบ ขนาด 0.25 x 0.25 ม.	ตร.ม.	125.00	25.00	
6	อิฐบล็อก ขนาด 390 x 190 x 65 มม.	ก้อน	420.00	6.50	
7	ปูนซีเมนต์ผสม บรรจุถุงละ 50 กก.	ถุง	16.00	74.75	
8	น้ำยาผสมปูนก่อ/ฉาบ บรรจุถุงละ 5 กก.	ถัง	4.00	379.00	
9	ทรายละเอียด	ลบ.ม.	2.00	650.00	
10	ไม้ยาง ขนาด 4" x 4" ยาว 4 - 4.50 เมตร	ลบ.ฟ.	8.00	607.48	
11	ไม้ยาง ขนาด 1 1/2" x 3" ยาว 4 - 4.50 เมตร	ลบ.ฟ.	5.00	560.75	
12	แผ่นหลังคาเมทัลชีท	ตร.ม.	40.00	135.00	

บ้านพักเลขที่ 315/25

ลำดับที่	รายการ	หน่วย	จำนวน	ราคาวัสดุ	หมายเหตุ
1	บานประตูห้องน้ำ ขนาด 0.80 x 1.95	บาน	1.00	1200.00	บานประตู

บ้านพักเลขที่ 315/23

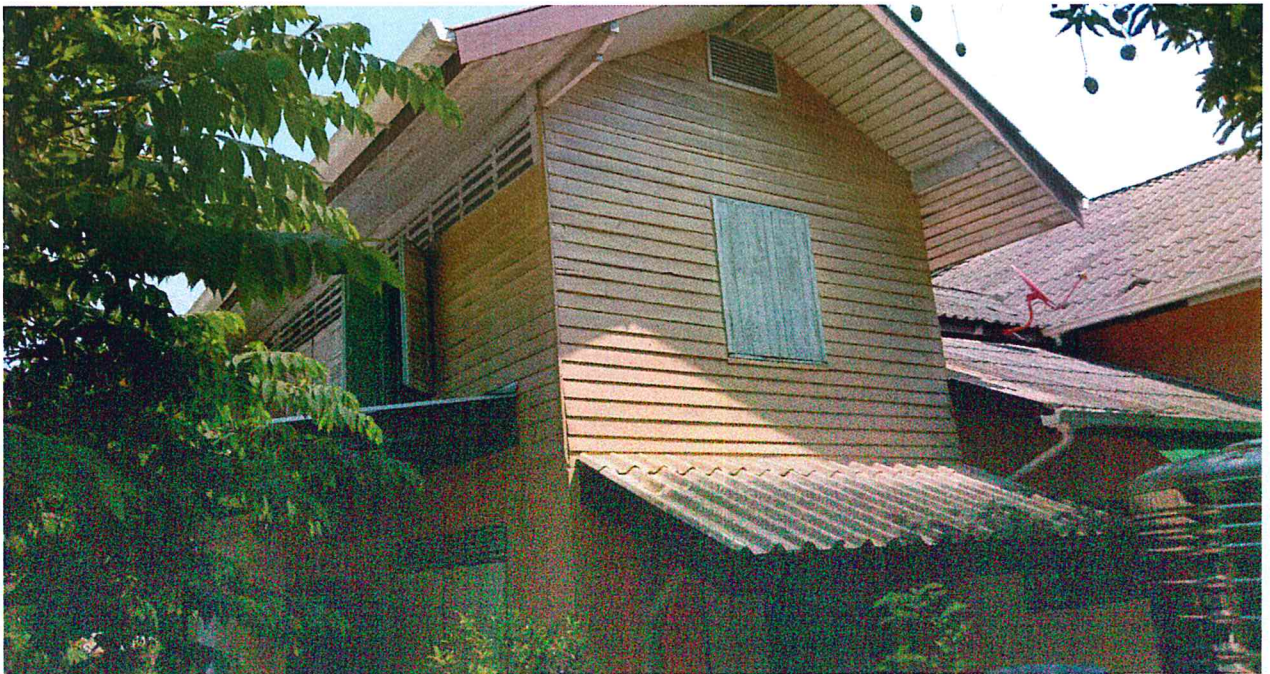
ลำดับที่	รายการ	หน่วย	จำนวน	ราคาวัสดุ	หมายเหตุ
1	บานประตูห้องน้ำ ขนาด 0.80 x 2.00	บาน	1.00	1200.00	บานประตู
2	บานประตูห้องนอน ขนาด 0.90 x 2.00	บาน	1.00	2200.00	หลังคาคลุมบันได และ
3	ไม้ยาง ขนาด 4" x 4" ยาว 4 - 4.50 เมตร	ลบ.ฟ.	13.00	607.48	ชายคาด้านหลัง
4	ไม้ยาง ขนาด 1 1/2" x 3" ยาว 4 - 4.50 เมตร	ลบ.ฟ.	7.00	560.75	
5	แผ่นหลังคาเมทัลชีท	ตร.ม.	50.00	135.00	
6	ตะปูขนาด 3 นิ้ว	กก.	6.00	39.26	

บ้านพักเลขที่ 315 บ้านพัก

ลำดับที่	รายการ	หน่วย	จำนวน	ราคาวัสดุ	หมายเหตุ
1	ไม้ยาง ขนาด 4" x 4" ยาว 4 - 4.50 เมตร	ลบ.ฟ.	7.00	607.48	หลังคาคลุมบันได
2	ไม้ยาง ขนาด 1 1/2" x 3" ยาว 4 - 4.50 เมตร	ลบ.ฟ.	5.00	560.75	
3	แผ่นหลังคาเมทัลชีท	ตร.ม.	40.00	135.00	
4	ตะปูขนาด 3 นิ้ว	กก.	4.00	39.26	

บ้านพักเลขที่ 724

ลำดับที่	รายการ	หน่วย	จำนวน	ราคาวัสดุ	หมายเหตุ
1	แผ่นฝ้าทีบาร์ (0.60 x 0.60) ม.	แผ่น	120.00	25.00	
2	โครงคร่าวหลัก	ม.	20.00	125.00	
3	โครงคร่าวซอยสั้น	ม.	112.00	75.00	
4	โครงคร่าวริม	ม.	9.00	75.00	
5	ชุดแขวน	ชุด	60.00	25.00	
6	ทรายถม	ลบ.ม.	4.00	400.00	
7	ตะแกรงเหล็กเส้นกลมผิวเรียบ ขนาด 0.25 x 0.25 ม.	ตร.ม.	70.00	25.00	
8	ปูนซีเมนต์ปอร์ตแลนด์ บรรจุถุงละ 50 กก.	ถุง	40.00	130.00	
9	ทรายหยาบ	ลบ.ม.	4.00	420.00	
10	หิน เบอร์ 1-2	ลบ.ม.	6.00	840.00	
11	กระเบื้องเคลือบปูพื้น ขนาด 12 x 12 นิ้ว	แผ่น	750.00	22.00	
12	ปูนซีเมนต์ผสม บรรจุถุงละ 50 กก.	ถุง	35.00	98.00	
13	ปูนยาแนว บรรจุถุงละ 1 กก.	ถุง	5.00	55.00	
14	ทรายละเอียด	ลบ.ม.	2.00	650.00	
15	น้ำยาผสมปูนก่อ/ฉาบ บรรจุถุงละ 5 กก.	ถัง	8.00	379.00	
17	สีน้ำมัน (บรอนซ์เงินหรือเทา)	กระป๋อง	4.00	590.00	
18	ทินเนอร์ ขนาด 3.785 ลิตร	กระป๋อง	4.00	356.40	
19	แปรงทาสี 3"	อัน	6.00	71.00	
20	ลูกกลิ้งทาสี 8"	อัน	4.00	203.00	
21	กระบะทาสี	อัน	2.00	69.00	
22	สีน้ำทารองพื้น (สีขาว)	กระป๋อง	2.00	467.29	



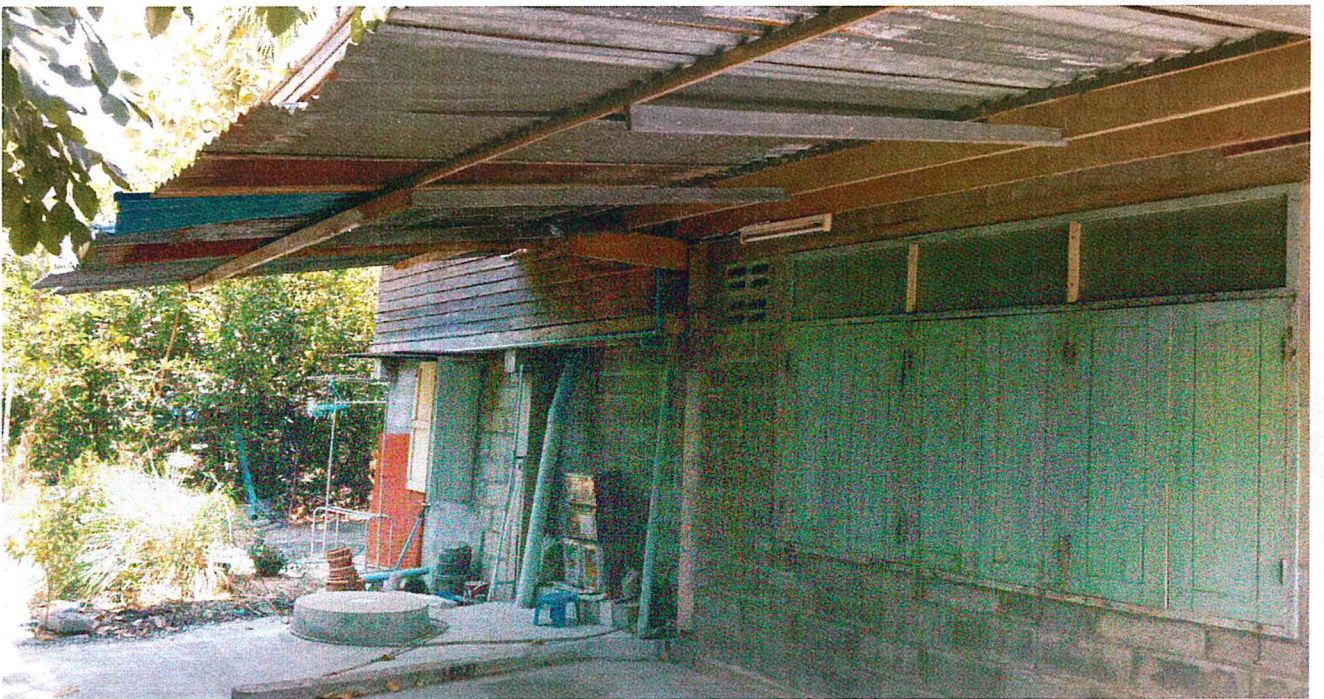
บ้านเลขที่ 24 ที่ดินแปลงที่ 1
ตำบลในเมือง อำเภอเมือง จังหวัดพิษณุโลก
สำนักงานทางหลวงที่ 5



บ้านเลขที่ 29/4 ที่ดินแปลงที่ 2
ตำบลในเมือง อำเภอเมือง จังหวัดพิษณุโลก
สำนักงานทางหลวงที่ 5



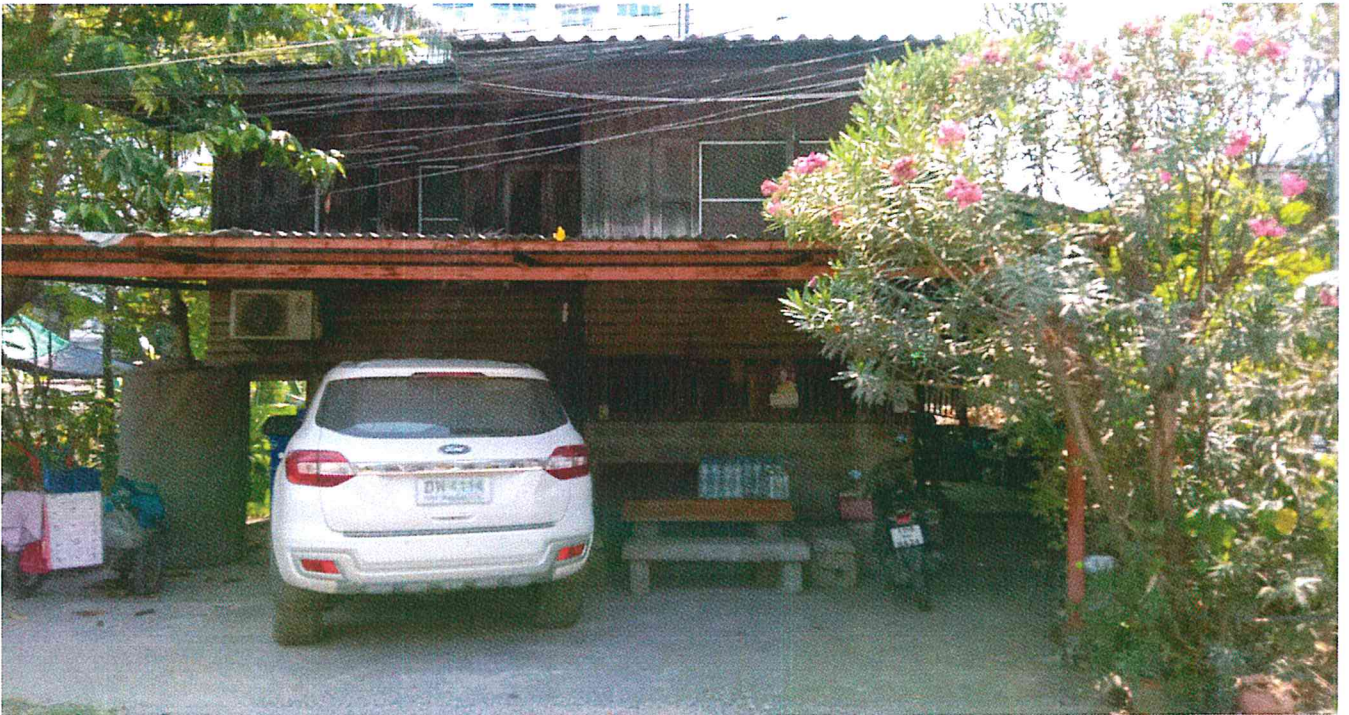
บ้านเลขที่ 726 ที่ดินแปลงที่ 5
ตำบลในเมือง อำเภอเมือง จังหวัดพิษณุโลก
สำนักงานทางหลวงที่ 5



บ้านเลขที่ 731/9 ที่ดินแปลงที่ 5
ตำบลในเมือง อำเภอเมือง จังหวัดพิษณุโลก
สำนักงานทางหลวงที่ 5



บ้านเลขที่ 315/19 ที่ดินแปลงที่ 5
ตำบลในเมือง อำเภอเมือง จังหวัดพิษณุโลก
สำนักงานทางหลวงที่ 5



บ้านเลขที่ 315/25 ที่ดินแปลงที่ 5
ตำบลในเมือง อำเภอเมือง จังหวัดพิษณุโลก
สำนักงานทางหลวงที่ 5



บ้านเลขที่ 315/23 ที่ดินแปลงที่ 5
ตำบลในเมือง อำเภอเมือง จังหวัดพิษณุโลก
สำนักงานทางหลวงที่ 5



บ้านเลขที่ 315 ที่ดินแปลงที่ 5
ตำบลในเมือง อำเภอเมือง จังหวัดพิษณุโลก
สำนักงานทางหลวงที่ 5