

สำนักงานทางหลวงที่ 2 (แพร่)

แขวงทางหลวงหน้าที่ 1	แบบเลขที่	รหัสงาน
	1/3	23200

งานเชื่อมทางผิวแอสฟัลต์

ทางหลวงหมายเลข 1257 ตอนควบคุม 0100 ตอน ศรีบุญเรือง - หลักกลาย

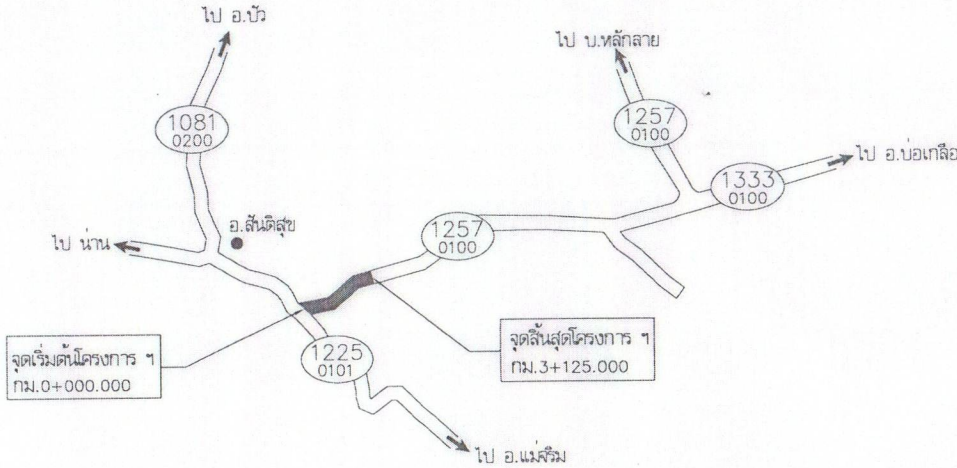
ระหว่าง กม.0+000.000 - กม.3+125.000

กิจกรรมบำรุงรักษาทางหลวง ประจำปี 2567

รหัสงาน 23200 งานเชื่อมทางผิวแอสฟัลต์

ทางหลวงหมายเลข 1257 ตอนควบคุม 0100 ตอน ศรีบุญเรือง - หลักกลาย

ระหว่าง กม.0+000.000 - กม.3+125.000



แผนที่พอสังเขป  
NOT TO SCALE

รายการก่อสร้าง

1. งานเชื่อมผิวแอสฟัลต์เชื่อมหน้า 10 ซม.
2. งานพื้นผิวทับถมความหนา 20 ซม.
3. งานลาดแอสฟัลต์ใหม่โรย
4. งานผิวทางแอสฟัลต์คอนกรีต ทน 5 ซม. (AC 40-50)
5. งานสีเส้นจราจรด้วยสีเทอร์โมพลาสติก (สีเหลือง & สีขาว)
6. การบริหารการจราจรระหว่างก่อสร้าง

รายการทั่วไป

1. รายละเอียดตามรูปตัดโค้งสร้างทางที่สัมพันธ์เปลี่ยนแปลงแก้ไขตามระบอบคิดและตามโครงสร้างตามความเหมาะสมกับสภาพของพื้นที่จะดำเนินการ ทั้งต้องได้รับความเห็นชอบจากผู้อำนวยการสำนักงานทางหลวงที่ 2 (แพร่)
2. บริเวณที่ผิวทางเชื่อมกับบริเวณถนนเชื่อมจรดกับผิวทางเดิมให้ดำเนินการตามข้อกำหนด และวิธีการซึ่งแสดงในแบบมาตรฐานกรมทางหลวง (STANDARD DRAWING FOR HIGHWAY DESIGN AND CONSTRUCTION 2015 REVISION) แบบเลขที่ DWG.NO.GD-807(PAVEMENT TRANSITION DETAILS) และแบบเลขที่ DWG.NO.GD-701(TYPICAL SURFACE OVERLAY SECTION)
3. ภายในระหว่างหลักกิโลเมตร ตามที่กำหนดในแบบ ให้อำนาจการตัดสินใจหรือความเห็นได้ด้วยความเหมาะสม และอาจสั่งทำการเพิ่มเติมตามลักษณะของสภาพโดยภายในระยะทางไม่เกินด้านละ 5 กม. เพื่อให้ได้ปริมาณงานตามที่กำหนด
4. บริเวณที่มีหลักกิโลเมตร และ GUARD RAIL ผู้เฝ้าระวังการแขวงทางหลวงจะเป็นผู้กำหนดให้ถอดตอนออก และผู้เฝ้าระวังต้องทำบัญชีพร้อมทั้งส่งมอบวัสดุสิ่งของหรือถาวรสิ่งอื่นในสภาพที่เรียบร้อย
5. การพิจารณาว่าถนนเดิม SOFT หรือไม่ ให้ใช้รถบดชนิดที่ใดก็ได้ หนักไม่น้อยกว่า 6 เมตริกตันวิ่งผ่าน และสังเกตในขณะบด ถ้าถนน SOFT จะสังเกตเห็นการยุบตัว(MOVEMENT)
6. รับผิดชอบเป็นเมตร นอกจากจะระบุเป็นอย่างอื่น

ข้อกำหนดเพิ่มเติม

1. กำหนดให้ผู้รับจ้างใช้วัสดุประเภทวัสดุหรือครุภัณฑ์ที่จัดซื้อในนามก่อสร้างเป็นวัสดุที่ผลิตภายในประเทศไทยต้องมีน้ำหนักไม่น้อยกว่าร้อยละ 60 ของมูลค่าวัสดุที่จัดซื้อในนามก่อสร้างทั้งหมดตามสัญญาและจัดทำแผนงานใช้วัสดุที่ซื้อในนามก่อสร้างทั้งหมดตามสัญญาภายใน 60 วัน นับตั้งแต่วันที่เปิดซองใบสัญญา (ตามแบบฟอร์มที่กำหนด)
2. กำหนดให้ผู้รับจ้างใช้เหล็กที่ผลิตในประเทศไทยไม่น้อยกว่าร้อยละ 90 ของปริมาณเหล็กที่ต้องใช้ตามสัญญาและจัดทำแผนงานใช้ปริมาณวัสดุภายในประเทศต้องให้ทั้งหมดตามสัญญาภายใน 60 วัน นับตั้งแต่วันที่เปิดซองใบสัญญา (ตามแบบฟอร์มที่กำหนด)

SUMMARY OF QUANTITIES

ITEM	DESCRIPTION	UNIT	QUANTITIES	REMARKS
1	SCARIFICATION & RECOMPACT OF EXISTING PAVEMENT MATERIAL 10 CM. THICK	SQ.M.	21,919	
2	CRUSHED ROCK SOIL AGGREGATE TYPE BASE	CU.M.	4,633	
3	PRIME COAT	SQ.M.	21,919	
4	ASPHALT CONCRETE WEARING COURSE 5 CM.THICK (AC 40-50)	SQ.M.	21,919	
5	THERMOPLASTIC PAINT (YELLOW & WHITE)	SQ.M.	1,875	
6	TRAFFIC ADMINISTRATION DURING CONSTRUCTION	L.S.	1	

หมายเหตุ

1. ปริมาณงานที่ระบุไว้ในรายการต่างๆ ใน SUMMARY OF QUANTITIES เป็นปริมาณงานเบื้องต้นโดยประมาณเท่านั้น ปริมาณงานที่แท้จริงหรือตามตัดคำนวณรายละเอียดที่จ้างเป็นต่อก่อสร้างตามสภาพที่เป็นจริงในสนาม ซึ่งดำเนินการโดยนายช่างวิศวกรรมจราจร บรูณะ และบำรุงรักษาด้วยความเห็นชอบของผู้เฝ้าระวังสำนักงานทางหลวงที่ 2 (แพร่) หรือผู้อำนวยการแขวงทางหลวงเจ้าของงาน
2. ปริมาณงานที่ระบุไว้ในรายการต่างๆ ได้รวมปริมาณและทางเชื่อมสำหรับแล้วให้ก่อสร้างตามความเหมาะสมตามสภาพที่เป็นจริงในสนาม

กรมทางหลวง

เขียน	โกสิงห์	ตัด	โกสิงห์	ทวน	ช. ๒
ออกแบบ	อภิเดช อุดม	ตรวจ	ช. ๒	ร.พ.ท.2	
เห็นชอบ				4 / 1 / 67	
อนุญาต				4 / 1 / 67	



สำนักงานทางหลวงที่ 2 (แพร่)

แนวทางการหลวงหน้าตัดที่ 1	แบบเลขที่	ครั้งที่ลงงาน
	2/3	23200

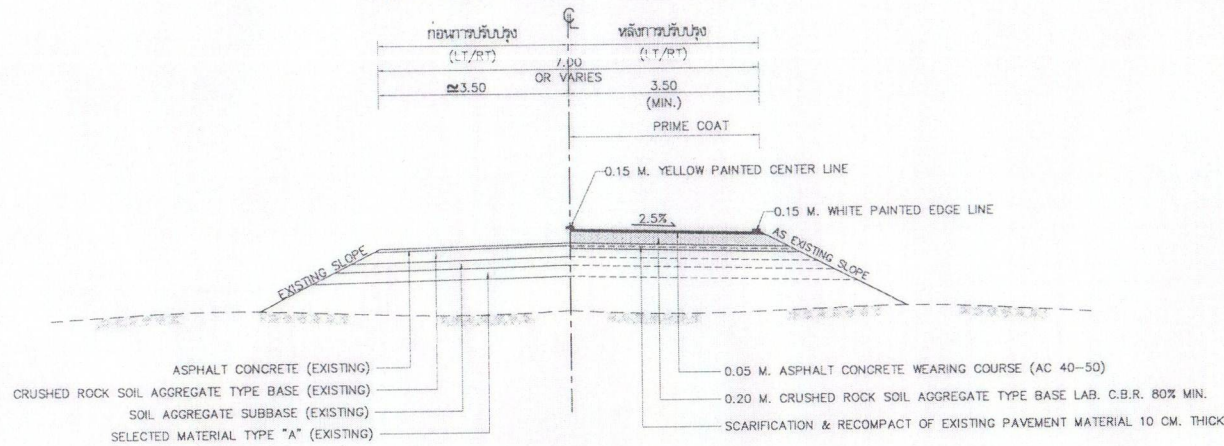
งานซ่อมทางผิวแอสฟัลต์

ทางหลวงหมายเลข 1257 ตอนตัวควบคุม 0100 ตอน สันปูเรือง - หล้าลาย

ระหว่าง กม.0+000.000 - กม.3+125.000

TYPICAL CROSS - SECTION

ระหว่าง กม.0+000.000 - กม.3+125.000



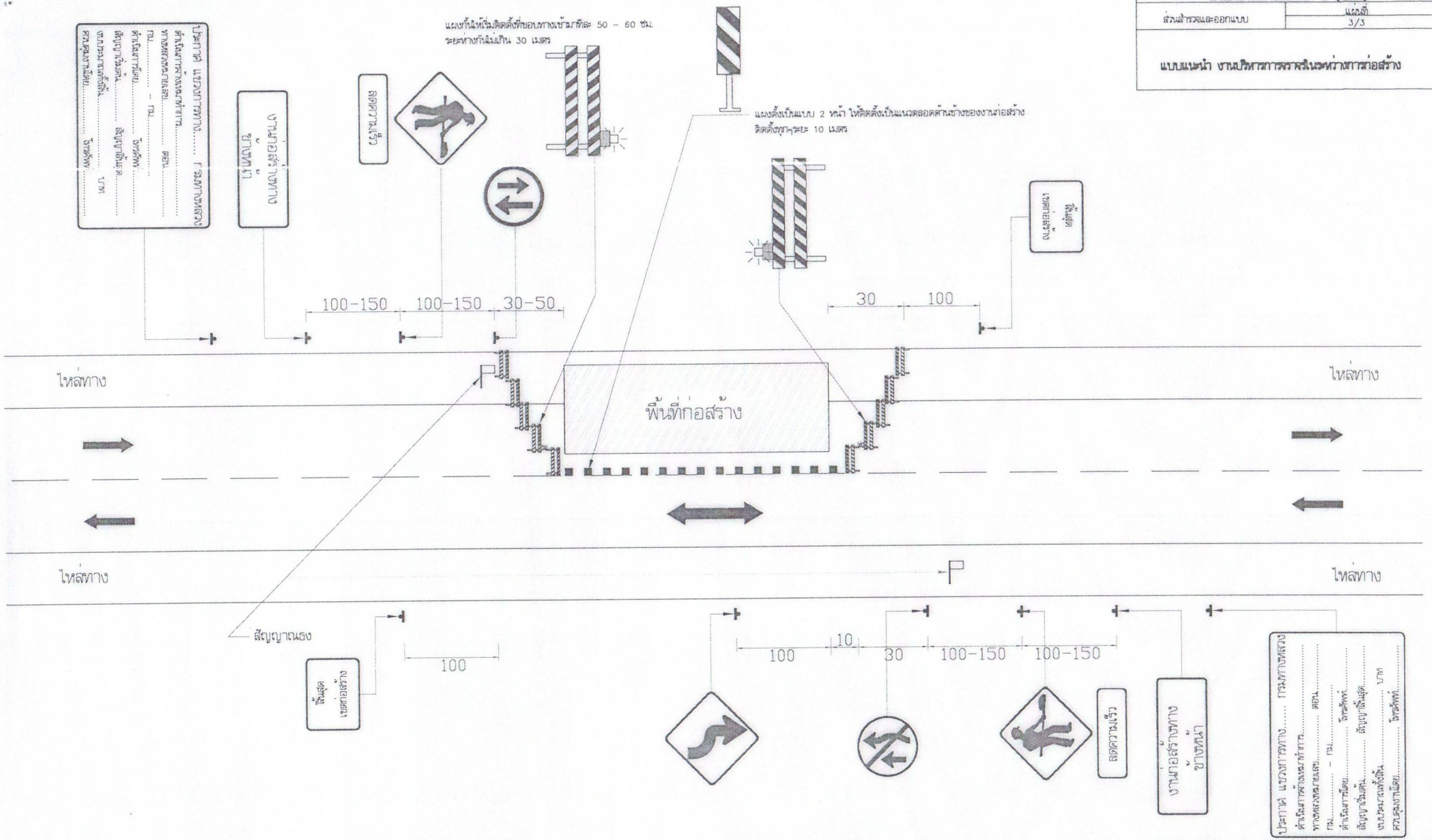
NOT TO SCALE

มาตรฐานและข้อกำหนดสำหรับวัสดุ วิธีการก่อสร้างทางหลวง	
ประเภทงาน	มาตรฐานและข้อกำหนด
พื้นทาง BASE	อ้างอิง "มาตรฐานพื้นทางหินคลุก" มาตรฐาน ที่ ทล-ม. 201/2544
การลาดแอสฟัลต์ PRIME COAT	อ้างอิง "มาตรฐานการลาดแอสฟัลต์ PRIME COAT" มาตรฐาน ที่ ทล-ม. 402/2557
ผิวทางแอสฟัลต์คอนกรีต ASPHALT CONCRETE	อ้างอิง "ข้อกำหนดแอสฟัลต์ซีเมนต์สำหรับทาง (SPECIFICATION FOR ASPHALT CEMENT)" มาตรฐานที่ ทล-ก. 401/2559 อ้างอิง "มาตรฐานแอสฟัลต์คอนกรีต ASPHALT CONCRETE OR HOT-MIX ASPHALT" มาตรฐานที่ ทล-ม. 408/2532 อ้างอิง "มาตรฐานมอดิฟายด์แอสฟัลต์คอนกรีต (MODIFIED ASPHALT CONCRETE)" มาตรฐานที่ ทล-ม. 409/2549
เครื่องหมายจราจรบนผิวทาง	อ้างอิง "คู่มือและมาตรฐานเครื่องหมายจราจรบนพื้นทาง และเครื่องหมายทาง" เล่มที่ 2 ฉบับปี พ.ศ.2554 กรมทางหลวง
บริหารการจราจรในระหว่างการก่อสร้าง	อ้างอิง "คู่มือเครื่องหมายควบคุมการจราจรในทางก่อสร้าง งานบูรณะ และ งานบำรุงรักษาทางหลวงแผ่นดิน" เล่มที่ 3 ฉบับปี พ.ศ.2561 กรมทางหลวง
การก่อสร้างทางหลวง	อ้างอิง "รายการละเอียดและข้อกำหนดการก่อสร้างทางหลวง" เล่มที่ 1 และเล่มที่ 2

กรรมทางหลวง

เขียน	โกลิเนอร์	คิด	โกลิเนอร์	ทำ	ป
ออกแบบ	อภินันท์	ตรวจ	ตว	วบ.ทล.2	
เห็นชอบ				4/1/67	
อนุญาต				4/1/67	





NOT TO SCALE

**หมายเหตุ**

- แบบแนะนำนี้เป็นมาตรฐานต่ำสุดสำหรับงานก่อสร้าง บุคลากรและบำรุงรักษาทางหลวง บางแห่งอาจเป็นบริเวณที่มีอันตรายมากหรือมีความยุ่งยากกลับสลับเป็นพิเศษ ให้เพิ่มการป้องกันโดยใช้เครื่องหมายให้มากขึ้นหรือเพิ่มขนาดให้ใหญ่ขึ้นตามความเหมาะสม
- การติดตั้งป้าย ให้ทำตามแบบเลขที่ DWG.NO. RS-301 , RS-302 , RS-303 , RS-304 , RS-305 หรือคู่มือเครื่องหมายควบคุม การจราจรในงานก่อสร้างงานบูรณะ และงานบำรุงรักษาทางหลวงแผ่นดิน เล่มที่ 3 ฉบับปี พ.ศ. 2561

ประกาศ แขวงทางหลวง..... กรมทางหลวง  
 ดำเนินการก่อสร้างหมายเลข..... ตอน.....  
 ทางหลวงสายเลขที่..... กม..... - กม.....  
 ดำเนินมาด้วย..... วัสดุที่ใช้.....  
 สัญญาณเตือน..... สัญญาณสั่งการ.....  
 งานบูรณะ/ซ่อมแซม.....  
 ควบคุมงานโดย..... วิศวกร.....

กรมทางหลวง		
เขียน โกลินทร์	คัด โกลินทร์	ทำ
ออกแบบ อภิเดช, อภินันท์	ตรวจ	ร.บ.ทล.2
เห็นชอบ	ร.ร.ส.ทล.2.2	4 / 1 / 67
อนุญาต		4 / 1 / 67