

แขวงทางหลวงชนบทที่ 1	แบบเลขที่	รหัสงาน
	1/3	22200
<b>งานเสริมผิวแอสฟัลต์</b>		
ทางหลวงหมายเลข 1168 ตอนควบคุม 0102 ตอน น้ำใส - น้ำตอง ตอน 2		
ระหว่าง กม.68+902.000 - กม.75+090.000		

# กิจกรรมบำรุงรักษาทางหลวง ประจำปี 2567

รหัสงาน 22200 งานเสริมผิวแอสฟัลต์

ทางหลวงหมายเลข 1168 ตอนควบคุม 0102 ตอน น้ำใส - น้ำตอง ตอน 2

ระหว่าง กม.68+902.000 - กม.75+090.000



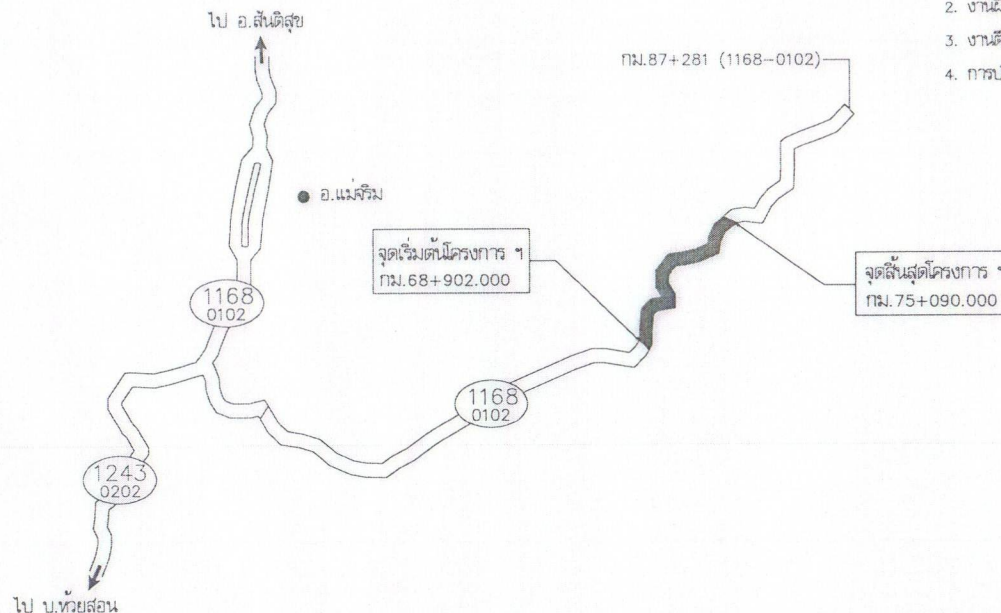
บริเวณที่ตั้งโครงการ

## รายการก่อสร้าง

1. งานลาดแอสฟัลต์เกรดโคท
2. งานผิวทางแอสฟัลต์คอนกรีต หนา 5 ซม. (AC 40-50)
3. งานติดตั้งครกด้วยเทอรันท์พลาสติก (สีเหลือง & สีขาว)
4. การบริหารการจราจรระหว่างการก่อสร้าง

## รายการทั่วไป

1. รายละเอียดตามรูปตัดโครงการที่มีการเปลี่ยนแปลงแก้ไขด้านขนาดชนิดและค่ามีคร่งสร้างตามความเหมาะสมกับสภาพของทางที่จะดำเนินการ ทั้งนี้ต้องได้รับความเห็นชอบจากผู้อำนวยการสำนักงานทางหลวงที่ 2 (แพร่)
2. บริเวณที่มีผิวทางซึ่งบูรณะปรับปรุงใหม่เชื่อมบรรจบกับผิวทางเดิมให้ดำเนินการตามข้อกำหนด และวิธีการซึ่งแสดงไว้ในแบบมาตรฐานกรมทางหลวง (STANDARD DRAWING FOR HIGHWAY DESIGN AND CONSTRUCTION 2015 REVISION) แบบเลขที่ DWG.NO.GD-607(PAVEMENT TRANSITION DETAILS) และแบบเลขที่ DWG.NO.GD-701(TYPICAL SURFACE OVERLAY SECTION)
3. ภายใต้วงหวนหลักให้เส้นแอส ตามที่กำหนดไว้ในแบบ อย่างไรก็ตามการต่อชนิดหรือเว้นตอนให้ตัดตามความเหมาะสม และอาจให้ทำการเพิ่มตอนตั้งทางหรือปลายทางได้ภายในระยะทางไม่เกินค่าละ 5 กม. เพื่อให้ได้ปริมาณงานตามกำหนด
4. บริเวณที่มีรั้วเหล็กกั้น และ GUARD RAIL ผู้เกี่ยวข้องการของทางหลวงจะเป็นผู้กำหนดให้ถอดตอนออก และผู้รับจ้างจะต้องทำบัญชีพร้อมทั้งส่งมอบวัสดุของหรือตอนทั้งสิ้นในสภาพที่เรียบร้อย
5. การพิจารณาว่าถนนเดิม SOFT หรือไม่ ให้ใช้รถบดชนิดดีได้ หนักไม่น้อยกว่า 6 เมตริกตันวิ่งผ่าน และสังเกตในระยะใกล้ ถ้าถนน SOFT จะสังเกตเห็นการยุบตัว(MOVEMENT)
6. วัสดุต่างๆเป็นเมตร นอกจากจะระบุเป็นอย่างอื่น



แผนที่พอลิ่งเขป  
NOT TO SCALE

## ข้อกำหนดเพิ่มเติม

1. กำหนดให้ผู้รับจ้างใช้วัสดุประเภทที่สี่หรือที่ห้าซึ่งมีขนาดก่อสร้างเป็นฟุตที่ผลิตภายในประเทศโดยต้องไม่น้อยกว่าร้อยละ 60 ของมูลค่าวัสดุที่ใช้ในงานก่อสร้างทั้งหมดตามสัญญาและจัดกำหนดไว้ในข้อกำหนดที่แนบมาซึ่งมีขนาดตามสัญญาภายใน 60 วัน นับตั้งแต่วันที่เปิดซองในสัญญา (ตามแบบฟอร์มกำหนด)
2. กำหนดให้ผู้รับจ้างใช้เหล็กที่ผลิตในประเทศไม่น้อยกว่าร้อยละ 90 ของปริมาณเหล็กที่ต้องใช้ตามสัญญาและจัดกำหนดไว้ในข้อกำหนดที่แนบมาซึ่งมีขนาดตามสัญญาภายใน 60 วัน นับตั้งแต่วันที่เปิดซองในสัญญา (ตามแบบฟอร์มที่กำหนด)

SUMMARY OF QUANTITIES				
ITEM	DESCRIPTION	UNIT	QUANTITIES	REMARKS
1	TACK COAT	SQ.M.	36,656	
2	ASPHALT CONCRETE WEARING COURSE 5 CM. THICK (AC 40-50)	SQ.M.	36,656	
3	THERMOPLASTIC PAINT (YELLOW & WHITE)	SQ.M.	3,712	
4	TRAFFIC ADMINISTRATION DURING CONSTRUCTION	L.S.	1	

## หมายเหตุ

1. ปริมาณงานที่ระบุในรายการต่างๆ ใน SUMMARY OF QUANTITIES เป็นปริมาณงานเบื้องต้นโดยประมาณเท่านั้น ปริมาณงานที่แท้จริงหรือตามที่คำนวณตามรายละเอียดที่จำเป็นต่อการก่อสร้างตามภาพที่เป็นสิ่งในสนาม ซึ่งดำเนินการโดยนายช่างผู้ควบคุมงานก่อสร้าง บุคลากร และช่างผู้เกี่ยวข้องความเห็นชอบของผู้อำนวยการสำนักงานทางหลวงที่ 2 (แพร่) หรือผู้อำนวยการแขวงทางหลวงเจ้าของงาน
2. ปริมาณงานที่ระบุในรายการต่างๆ ได้รับส่วนขยายและทางเชื่อมส่วนราชการให้ก่อสร้างตามความเหมาะสมตามสภาพที่เป็นจริงในสนาม

กรมทางหลวง		
เขียน โภจสินทร์	คิด โภจสินทร์	ทวน P
ออกแบบ อภิรักษ์เกียรติ ตรีพล	ศ.	ว.พ.ล. 2
เห็นชอบ	OK	5 / 1 / 67
	ภ.ร.ส.ท.ล. 2.2	
อนุญาต	Uwe	5 / 1 / 67

สำนักงานทางหลวงที่ 2 (แพร่)

แผนกทางหลวงหมายเลข 1      แผนกเลขที่ 2/3      รหัสงาน 22200

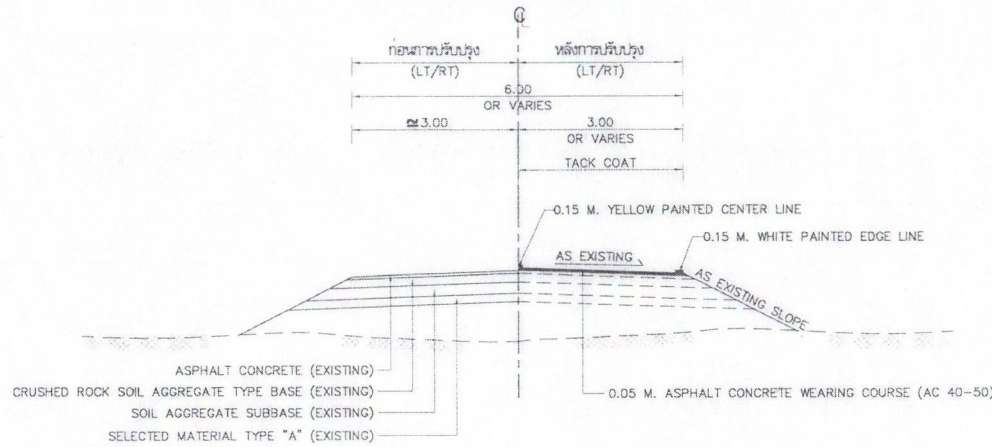
งานเสริมผิวแอสฟัลต์

ทางหลวงหมายเลข 1168 ตอนควบคุม 0102 ตอน น้ใจเส - น้ำตอง ตอน 2

ระหว่าง กม.68+902.000 - กม.75+090.000

TYPICAL CROSS-SECTION

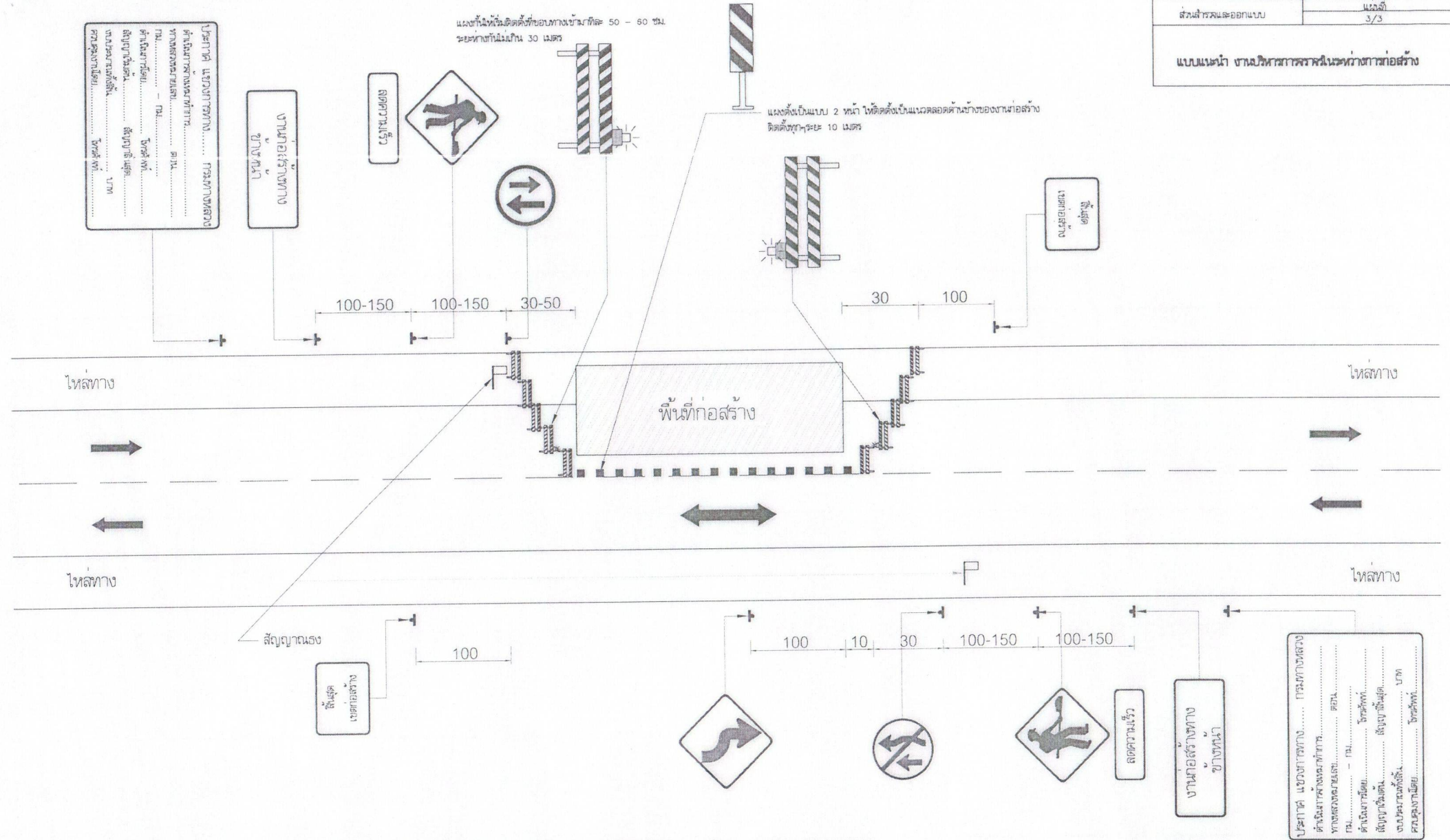
ระหว่าง กม.68+902.000 - กม.75+090.000



NOT TO SCALE

มาตรฐานและข้อกำหนดสำหรับวัสดุ วิธีการก่อสร้างทางหลวง	
ประเภทงาน	มาตรฐานและข้อกำหนด
การลาดแอสฟัลต์ TACK COAT	อ้างอิง "มาตรฐานการลาดแอสฟัลต์ TACK COAT" มาตรฐาน ที่ ทล-ม. 403/2531
ผิวทางแอสฟัลต์คอนกรีต ASPHALT CONCRETE	อ้างอิง "ข้อกำหนดแอสฟัลต์ซีเมนต์สำหรับทางหลวง (SPECIFICATION FOR ASPHALT CEMENT)" มาตรฐานที่ ทล-ก. 401/2559 อ้างอิง "มาตรฐานแอสฟัลต์คอนกรีต ASPHALT CONCRETE OR HOT-MIX ASPHALT" มาตรฐานที่ ทล-ม. 408/2532 อ้างอิง "มาตรฐานเอซีพีซีแอสฟัลต์คอนกรีต (MODIFIED ASPHALT CONCRETE)" มาตรฐานที่ ทล-ม. 409/2549
เครื่องหมายจราจรบนผิวทาง	อ้างอิง "คู่มือและมาตรฐานเครื่องหมายจราจรบนผิวทาง และเครื่องหมายนำทาง" เล่มที่ 2 ฉบับปี พ.ศ.2554 กรมทางหลวง
บริหารการจราจรในระหว่างการก่อสร้าง	อ้างอิง "คู่มือเครื่องหมายควบคุมการจราจรในแนวก่อสร้าง งานบูรณะ และ งานบำรุงรักษาทางหลวงแผ่นดิน" เล่มที่ 3 ฉบับปี พ.ศ.2561 กรมทางหลวง
การก่อสร้างทางหลวง	อ้างอิง "รายการละเอียดและข้อกำหนดการก่อสร้างทางหลวง" เล่มที่ 1 และเล่มที่ 2

กรมทางหลวง			
เขียน โกลิเอร์	คิด โกลิเอร์	ท.น.	
ออกแบบ	ตรวจ	ว.ทล.2	
เห็นชอบ		ร.ร.ส.ทล.2.2	5/1/62
อนุญาต			5/1/62



NOT TO SCALE

หมายเหตุ

- แบบแผนนี้เป็นมาตรฐานต่ำสุดสำหรับงานก่อสร้าง บำรุงและบำรุงรักษาทางหลวง บางแห่งอาจเป็นบริเวณที่มีอันตรายมากหรือมีความยุ่งยากเป็นพิเศษ ให้เพิ่มการป้องกันโดยใช้เครื่องหมายไขว้กากขึ้นหรือเพิ่มขนาดให้ใหญ่ขึ้นตามความเหมาะสม
- การติดตั้งป้าย ให้ทำตามแบบเลขที่ DWG.NO. RS-301 , RS-302 , RS-303 , RS-304 , RS-305 หรือคู่มือเครื่องหมายควบคุม การจราจรในทางก่อสร้างงานบำรุง และงานบำรุงรักษาทางหลวงแผ่นดิน เล่มที่ 3 ฉบับปี พ.ศ. 2561

ประเภท ..... กรมทางหลวง  
 ตำแหน่งทางหลวง..... ตอน  
 ทางหลวงหมายเลข..... กม.  
 ตำบล..... สัญญาที่.....  
 สัญญาที่..... สัญญาที่.....  
 กองปริมาณงาน.....  
 ควบคุมงาน.....

กรมทางหลวง			
เขียน	โกสินทร์	คัด	โกสินทร์
ออกแบบ	อภิรักษ์	ตรวจ	ว.ทล. 2
เห็นชอบ			5/1/67
อนุญาต			5/1/67