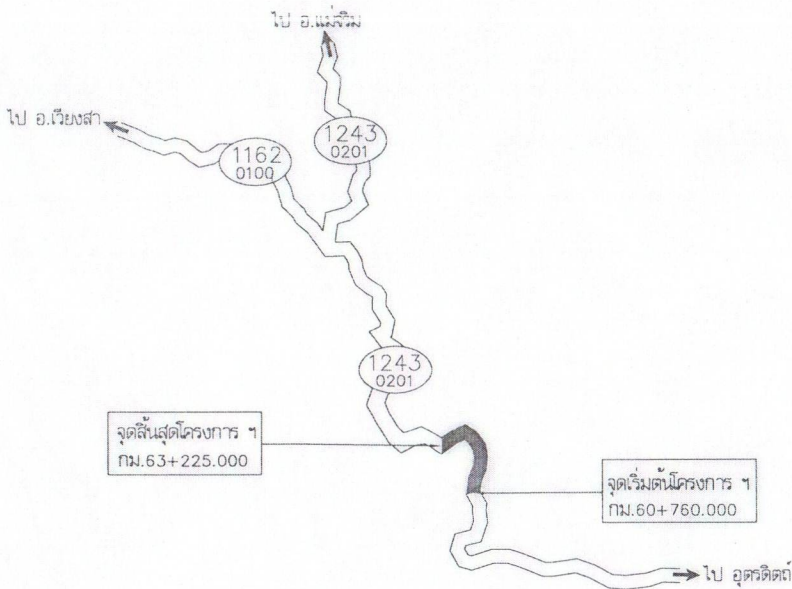


# กิจกรรมบำรุงรักษาทางหลวง ประจำปี 2567

รหัสงาน 23200 งานซ่อมทางผิวแอสฟัลต์  
ทางหลวงหมายเลข 1243 ตอนควบคุม 0201 ตอน ห้วยไผ่ - ทาดไร่  
ระหว่าง กม.60+760.000 - กม.63+225.000

สำนักงานทางหลวงที่ 2 (แพร่)		
แขวงทางหลวงหน้าที่ 1	แบบเลขที่ 1/3	รหัสงาน 23200
<b>งานซ่อมทางผิวแอสฟัลต์</b>		
ทางหลวงหมายเลข 1243 ตอนควบคุม 0201 ตอน ห้วยไผ่ - ทาดไร่		
ระหว่าง กม.60+760.000 - กม.63+225.000		



แผนที่พอลิ่งเขป  
NOT TO SCALE

ITEM	DESCRIPTION	UNIT	QUANTITIES	REMARKS
1	SCARIFICATION & RECOMPACT OF EXISTING PAVEMENT MATERIAL 10 CM. THICK	SQ.M.	22,260	
2	CRUSHED ROCK SOIL AGGREGATE TYPE BASE	CU.M.	4,549	
3	PRIME COAT	SQ.M.	22,260	
4	ASPHALT CONCRETE WEARING COURSE 5 CM.THICK (AC 40-50)	SQ.M.	22,260	
5	THERMOPLASTIC PAINT (YELLOW & WHITE)	SQ.M.	1,479	
6	TRAFFIC ADMINISTRATION DURING CONSTRUCTION	L.S.	1	

**รายการก่อสร้าง**

1. งานฉีดผิวทางเดิม และก่อสร้างใหม่หนา 10 ซม.
2. งานที่สากที่ดกลูกขนาด 20 ซม
3. งานลาดแอสฟัลต์โพรมิค
4. งานผิวทางแอสฟัลต์คอนกรีต หนา 5 ซม. (AC 40-50)
5. งานเส้นจราจรด้วยสีเทอร์ริงพลาสติก (สีเหลือง & สีขาว)
6. การบริหารการจราจรระหว่างการก่อสร้าง

**รายการทั่วไป**

1. รายละเอียดตามรูปตัดโครงสร้างทางที่ผ่านการเปลี่ยนแปลงแก้ไขคำแปรความผิดและคำมีคำสั่งความเหมาะสมกับสภาพของทางที่จะดำเนินการ ทั้งนี้ต้องได้ด้วยความเห็นชอบจากผู้อำนวยการสำนักงานทางหลวงที่ 2 (แพร่)
2. บริเวณที่มีผิวทางซึ่งบูรณะปรับปรุงใหม่เชื่อมประสานกับผิวทางเดิมให้ดำเนินการตามข้อกำหนด และวิธีการซึ่งแสดงในแบบมาตรฐานกรมทางหลวง (STANDARD DRAWING FOR HIGHWAY DESIGN AND CONSTRUCTION 2015 REVISION) แบบเลขที่ DWG.NO.GD-607(PAVEMENT TRANSITION DETAILS) และแบบเลขที่ DWG.NO.GD-701(TYPICAL SURFACE OVERLAY SECTION)
3. ภายหลังจากหลักกิโลเมตร ตามที่กำหนดให้แบบ ยานที่ทำการตอนใดคือ เว้นแต่ได้ตัดความเหมาะสม และอาจทำการเพิ่มเติมตามข้อปฏิบัติทางได้ภายในระยะทางไม่เกินจำนวน 5 กม. เพื่อให้ได้ปริมาณงานตามกำหนด
4. บริเวณที่มีหลักกิโลเมตร และ GUARD RAIL ผู้เฝ้าระวังของกรมทางหลวงจะเป็นผู้กำหนดให้ถอดตอนออก และผู้เฝ้าระวังจะต้องทำบัญชีพร้อมทั้งส่งมอบวัสดุสิ้นเปลืองที่ถอดออกทั้งหมดในสภาพที่เรียบร้อย
5. การพิจารณาว่าถนนเดิม SOFT หรือไม่ ให้ใช้รถบดที่ใหม่ก็ได้ หากไม่มีย่อยว่า
6. เมื่อบดผิวเรียบร้อยแล้ว และถึงระดับระยะใกล้ ภาคนวม SOFT จะสังเกตเห็นการยุบตัว(MOVEMENT)
6. วัสดุต่างๆเป็นเมตร นอกจากจะระบุเป็นเอกเทศ

**ข้อกำหนดเพิ่มเติม**

1. กำหนดให้วัสดุล้างที่ผิวสัณฐานที่ผิวคือครกบดที่ล้างใช้ในทางก่อสร้างเป็นวัสดุที่ผลิตภายในประเทศโดยต้องไม่น้อยกว่าร้อยละ 60 ของมูลค่าที่ผิวที่ล้างใช้เฉพาะก่อสร้างทั้งหมดตามสัญญาและจัดทำแผนการล้างที่ผิวที่ล้างใช้ในทางก่อสร้างทั้งหมดตามสัญญาภายใน 60 วัน นับตั้งแต่วันที่เปิดงานในสัญญา (ตามแบบฟอร์มที่กำหนด)
2. กำหนดให้วัสดุล้างที่ผิวที่ล้างที่ล้างในประเทศไม่น้อยกว่าร้อยละ 90 ของปริมาณที่ผิวที่ล้างใช้ตามสัญญาและจัดทำแผนการล้างที่ผิวที่ล้างในประเทศต้องตั้งที่ขุดตามสัญญาภายใน 60 วัน นับตั้งแต่วันที่เปิดงานในสัญญา (ตามแบบฟอร์มที่กำหนด)

**หมายเหตุ**

1. ปริมาณงานที่ระบุไว้ในรายการต่างๆ ใน SUMMARY OF QUANTITIES เป็นปริมาณงานเบื้องต้นโดยประมาณเท่านั้น ปริมาณงานที่แท้จริงขึ้นอยู่กับตามที่ได้คำนวณและรายละเอียดที่จำเป็นต่อการก่อสร้างตามสภาพที่เป็นจริงในสนาม ซึ่งดำเนินการโดยนายช่างผู้ควบคุมงานก่อสร้าง บุคลากร และบำรุงรักษาด้วยความเห็นชอบของผู้อำนวยการสำนักงานทางหลวงที่ 2 (แพร่) หรือผู้อำนวยการแขวงทางหลวงเจ้าอาณานิคม
2. ปริมาณงานที่ระบุไว้ในรายการต่างๆ ได้รวมส่วนขยายและงานเชื่อมต่อการถนนแล้ว ให้อาศัยทางความเหมาะสมตามสภาพที่เป็นจริงในสนาม

เขียน โทลิษฐ์	คิด โทลิษฐ์	ทวน
ออกแบบ อภิวัฒน์, ชนดิษฐ์	ตรวจ	ร.พ.ท.ล.2
เห็นชอบ		4 / 1 / 67
อนุญาต		4 / 1 / 67



สำนักงานทางหลวงที่ 2 (แพร่)

แนวทางการขุดลอกที่ 1	แบบเลขที่	รหัสงาน
	2/3	23200

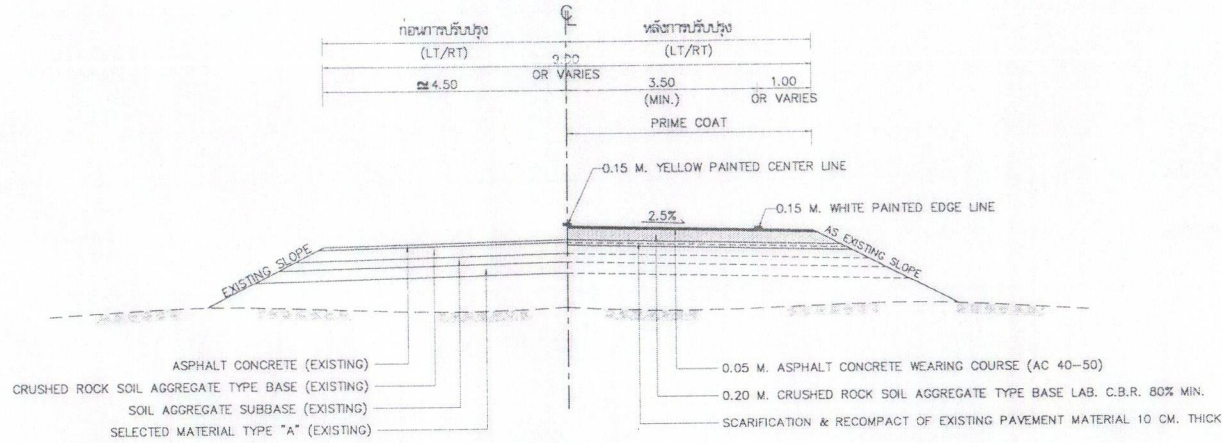
งานซ่อมทางผิวแอสฟัลต์

ทางหลวงหมายเลข 1243 ตอนศล.ตรม 0201 ตอน ห้วยมี - หาดไร่

ระหว่าง กม.60+760.000 - กม.63+225.000

TYPICAL CROSS - SECTION

ระหว่าง กม.60+760.000 - กม.63+225.000

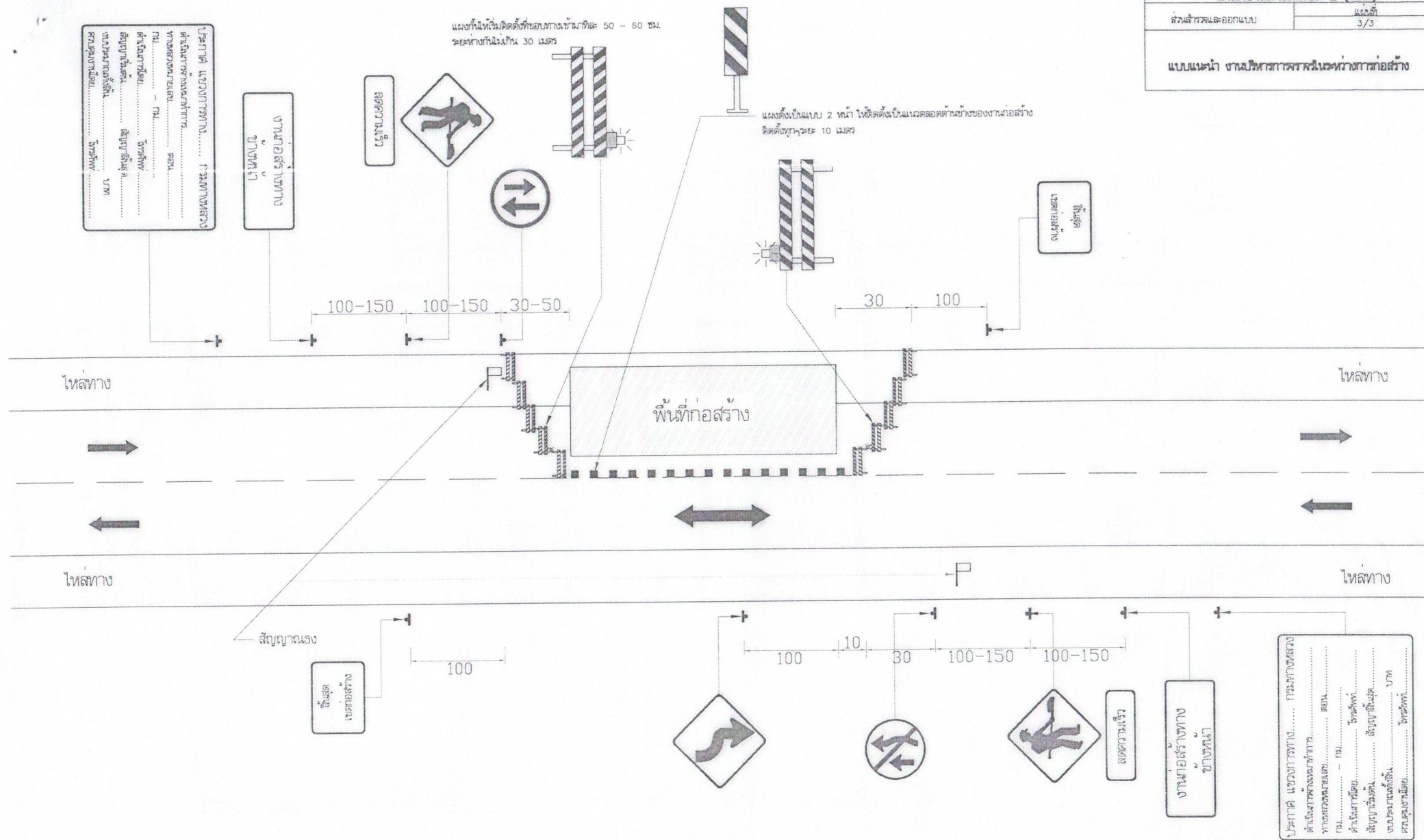


NOT TO SCALE

มาตรฐานและข้อกำหนดสำหรับวัสดุ วิธีการก่อสร้างทางหลวง	
ประเภทงาน	มาตรฐานและข้อกำหนด
พื้นข้าง BASE	อ้างอิง "มาตรฐานพื้นข้างหินคลุก" มาตรฐาน ที่ ทล-ม. 201/2544
การลาดแอสฟัลต์ PRIME COAT	อ้างอิง "มาตรฐานการลาดแอสฟัลต์ PRIME COAT" มาตรฐาน ที่ ทล-ม. 402/2557
ผิวทางแอสฟัลต์คอนกรีต ASPHALT CONCRETE	อ้างอิง "ข้อกำหนดแอสฟัลต์ซีเมนต์สำหรับทาง (SPECIFICATION FOR ASPHALT CEMENT)" มาตรฐานที่ ทล-ก. 401/2559 อ้างอิง "มาตรฐานแอสฟัลต์คอนกรีต ASPHALT CONCRETE OR HOT-MIX ASPHALT" มาตรฐานที่ ทล-ม. 408/2532 อ้างอิง "มาตรฐานแอสฟัลต์คอนกรีตแบบดัดแปลง (MODIFIED ASPHALT CONCRETE)" มาตรฐานที่ ทล-ม. 409/2549
เครื่องหมาย จราจรบนผิวทาง	อ้างอิง "คู่มือและมาตรฐานเครื่องหมายจราจรบนพื้นข้าง และเครื่องหมายทาง" เล่มที่ 2 ฉบับปี พ.ศ.2554 กรมทางหลวง
วิชาการจราจร ในระหว่างการก่อสร้าง	อ้างอิง "คู่มือเครื่องหมายควบคุมการจราจรในแนวก่อสร้าง งานบูรณะ และ งานบำรุงรักษาทางหลวงแผ่นดิน" เล่มที่ 3 ฉบับปี พ.ศ.2561 กรมทางหลวง
การก่อสร้างทางหลวง	อ้างอิง "รายการละเอียดและข้อกำหนดการก่อสร้างทางหลวง" เล่มที่ 1 และเล่มที่ 2

กรมทางหลวง

เขียน	โกลิณทร์	คิด	โกลิณทร์	ทาน	๒
ออกแบบ	อภิญญาพร	ตรวจ	ศ.	ว.พ.ล.2	
เห็นชอบ				4/1/67	
อนุญาต				4/1/67	



NOT TO SCALE

หมายเหตุ

- แบบแนะนำเป็นมาตรฐานต่ำสุดสำหรับงานก่อสร้าง บุคลากรและบำรุงรักษาทางหลวง บางแห่งอาจเป็นบริเวณที่มีอันตรายมากหรือมีความยุ่งยากกลับสนเป็นพิเศษ ให้เพิ่มการป้องกันโดยใช้เครื่องหมายให้มากขึ้นหรือเพิ่มขนาดใหญ่ขึ้นตามความเหมาะสม
- การติดตั้งป้าย ให้ทำตามแบบเลขที่ DWG.NO. RS-301, RS-302, RS-303, RS-304, RS-305 หรือคู่มือเครื่องหมายควบคุม การจราจรในงานก่อสร้างงานบูรณะ และงานบำรุงรักษาทางหลวงแผ่นดิน เล่มที่ 3 ฉบับปี พ.ศ. 2561

กรมทางหลวง

เขียน	โกสินทร์	คิด	โกสินทร์	ท.น.	ป
ออกแบบ	อภิชนาพรศิริ	ตรวจ	ศ.	ว.ท.ล.2	
เห็นชอบ				4 / 1 / 67	
อนุญาต				4 / 1 / 67	