

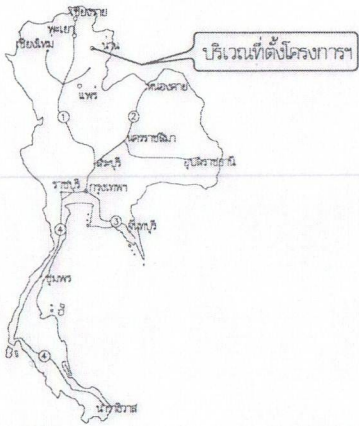
กิจกรรมบำรุงรักษาทางหลวง ประจำปี 2567

รหัสงาน 24100 งานบูรณะทางผิวแอสฟัลต์

ทางหลวงหมายเลข 1083 ตอนควนคูม 0200 ตอน เตนชาติ - น่าน้อย

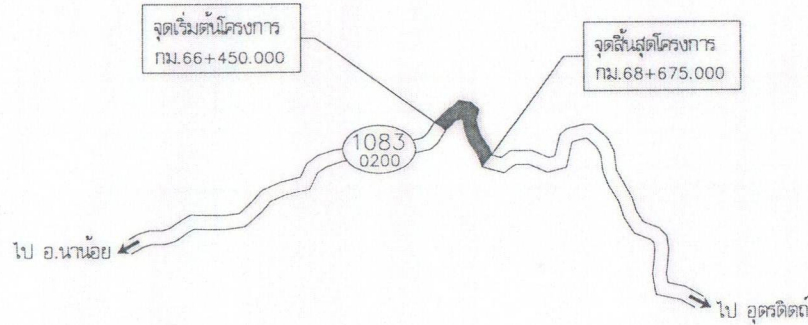
ระหว่าง กม.65+450.000 - กม.68+675.000

ต.พิกัด พิกัดทางหลวงที่ 2 (แพร่)		
แนวทางหลวงหน้าที่ 1	แบบเลขที่ 1/3	รหัสงาน 24100
งานบูรณะทางผิวแอสฟัลต์		
ทางหลวงหมายเลข 1083 ตอนควนคูม 0200 ตอน เตนชาติ - น่าน้อย		
ระหว่าง กม.65+450.000 - กม.68+675.000		



รายการทั่วไป

- รายละเอียดตามรูปตัดโค้งสร้างทางที่สามารถเปลี่ยนแปลงแก้ไขตามราคาชนิดและค่าไม้โครงสร้างตามความเหมาะสมกับสภาพของทางที่จะดำเนินการ ทั้งนี้ต้องได้รับความเห็นชอบจากผู้อำนวยการสำนักงานทางหลวงที่ 2 (แพร่)
- บริเวณที่ผิวทางซึ่งบูรณะบริเวณใหม่เชื่อมประสานกับผิวทางเดิมให้ดำเนินการตามข้อกำหนด และวิธีการซึ่งแสดงไว้ในแบบมาตรฐานกรมทางหลวง (STANDARD DRAWING FOR HIGHWAY DESIGN AND CONSTRUCTION 2015 REVISION) แบบเลขที่ DWG.NO.GD-607(PAVEMENT TRANSITION DETAILS) และแบบเลขที่ DWG.NO.GD-701(TYPICAL SURFACE OVERLAY SECTION)
- ภายในระหว่างหลักกิโลเมตร ตามที่กำหนดไว้ในแบบ อย่งให้ทำการตอนตัดหรือเว้นตอนมิตได้ตามความเหมาะสม และอาจทำการเห็นต่อตรงทางหรือสายทางได้ภายในระยะทางไม่เกินกิโลเมตร 5 กม. เพื่อให้ได้ปริมาณงานตามกำหนด
- บริเวณที่มีหลักกิโลเมตร และ GUARD RAIL ผู้อำนวยการแขวงทางหลวงจะเป็นผู้กำหนดให้ตลอดจนออก และผู้รับจ้างจะต้องขยับบัญชีพร้อมทั้งส่งมอบวัสดุสิ่งของที่ให้ออกจนถึงในสภาพที่เรียบร้อย
- การพิจารณาว่าถนนเสริม SOFT หรือไม่ ให้ใช้ระบบชนิดใดก็ได้ หนาไม่น้อยกว่า 6 เมตรคืบหน้า และสิ่งเกิดในระยะใกล้ กำแพง SOFT จะสิ่งเกิดเห็นการยุบตัว(MOVEMENT)
- มีดีต่างๆเป็นเมตร นอกจากรุ่นเป็นอย่างไร



แผนที่พอลิ่งเขย
NOT TO SCALE

รายการก่อสร้าง

- งานปรับปรุงชั้นทางเดิมในที่ หนา 20 ซม.
- งานลาดแอสฟัลต์ใหม่โคท
- งานผิวทางแอสฟัลต์คอนกรีต หนา 5 ซม. (AC 40-50)
- งานติดตั้งเครื่องหมายจราจรบนผิวจราจร (สีเหลือง & สีขาว)
- การปิดกั้นการจราจรระหว่างก่อสร้าง

ข้อกำหนดเพิ่มเติม

- กำหนดให้ผู้รับจ้างใช้วัสดุประเภทวัสดุหรือครุภัณฑ์ที่จะใช้ในงานก่อสร้างเป็นวัสดุที่ผลิตภายในประเทศไทยต้องมีอายุการอยู่ 60 ของวัสดุที่ส่งจะใช้ในงานก่อสร้างทั้งหมดตามสัญญาและจัดทำแผนการชี้แจงที่ส่งคืนในงานก่อสร้างทั้งหมดตามสัญญาภายใน 60 วัน นับตั้งแต่วันที่เปิดนามในสัญญา (ตามแบบฟอร์มที่กำหนด)
- กำหนดให้ผู้รับจ้างใช้เหล็กที่ผลิตในประเทศไทยต้องมีอายุการอยู่ 90 ของปริมาณเหล็กที่ต้องใช้ตามสัญญาและจัดทำแผนการชี้แจงปริมาณวัสดุภายในประเทศไทยต้องชี้แจงตามสัญญาภายใน 60 วัน นับตั้งแต่วันที่เปิดนามในสัญญา (ตามแบบฟอร์มที่กำหนด)

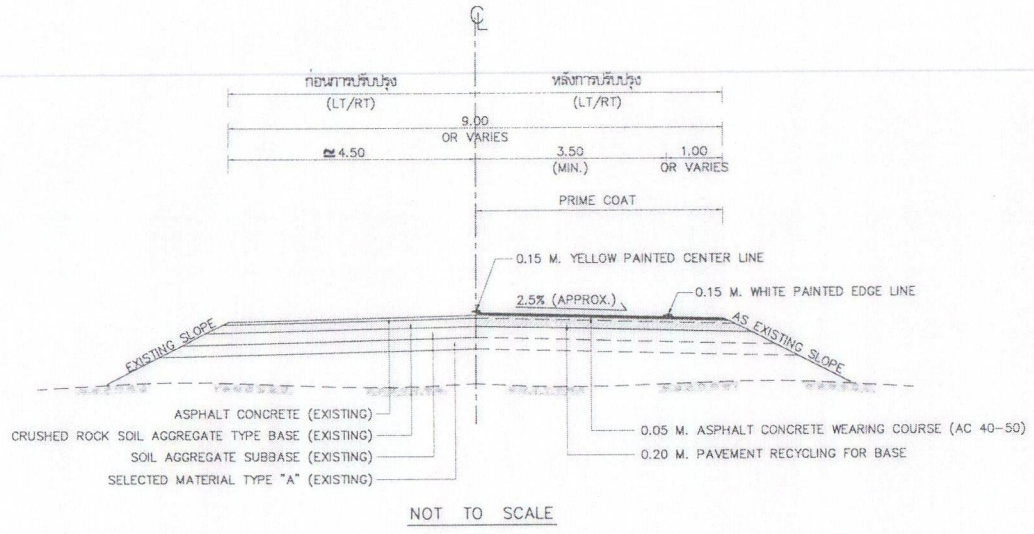
SUMMARY OF QUANTITIES				
ITEM	DESCRIPTION	UNIT	QUANTITIES	REMARKS
1	PAVEMENT RECYCLING 20 CM.THICK FOR BASE	SQ.M.	29,033	
2	PRIME COAT	SQ.M.	29,033	
3	ASPHALT CONCRETE WEARING COURSE 5 CM. THICK (AC 40-50)	SQ.M.	29,033	
4	THERMOPLASTIC PAINT (YELLOW & WHITE)	SQ.M.	1,935	
5	TRAFFIC ADMINISTRATION DURING CONSTRUCTION	L.S.	1	

หมายเหตุ

- ปริมาณงานที่ระบุไว้ในรายการต่างๆ ใน SUMMARY OF QUANTITIES เป็นปริมาณงานเบื้องต้นโดยประมาณเท่านั้น ปริมาณงานที่แท้จริงหรือตามที่คำนวณตามรายละเอียดจะขึ้นอยู่กับสภาพที่แท้จริงของงาน ซึ่งดำเนินการโดยนายช่างผู้ควบคุมงานก่อสร้าง บูรณะ และบำรุงรักษาด้วยความเห็นชอบของผู้อำนวยการสำนักงานทางหลวงที่ 2 (แพร่) หรือผู้อำนวยการแขวงทางหลวงเจ้าของงาน
- ปริมาณงานที่ระบุไว้ในรายการต่างๆ ได้รวมส่วนขยายของเชื่อมสำหรับแล้วหรือก่อสร้างตามความเหมาะสมตามสภาพที่เป็นจริงในสนาม

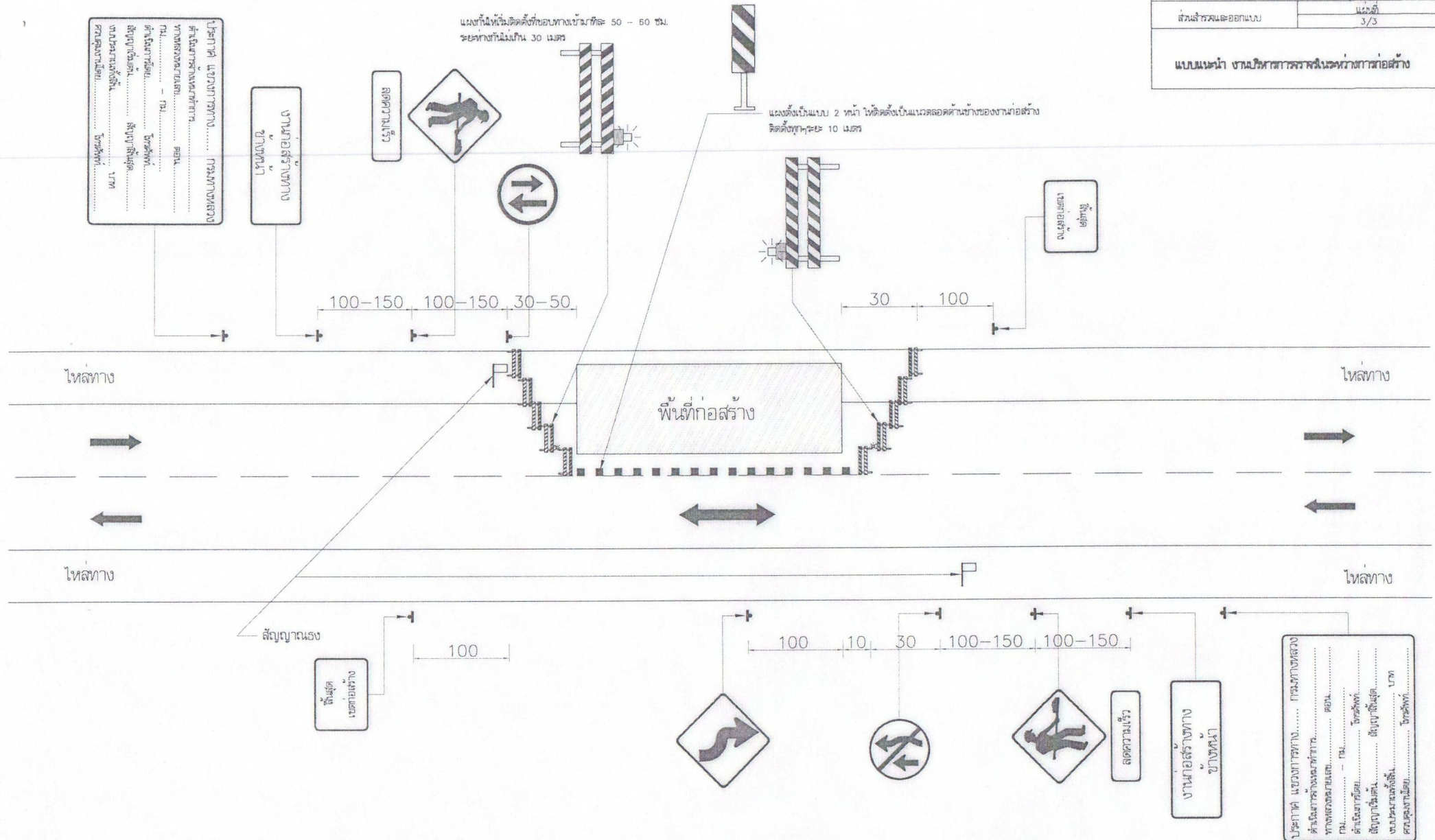
กริรรมทางหลวง			
เขียน	โกสินทร์	คัต	โกสินทร์
ออกแบบ	อภิรักษ์	ตรวจ	ว.พ.ท. 2
เห็นชอบ			5/1/67
อนุญาต			5/1/67

TYPICAL CROSS-SECTION
ระหว่าง กม.65+450.000 - กม.68+675.000



มาตรฐานและข้อกำหนดสำหรับวัสดุ วิธีการก่อสร้างทางหลวง	
ประเภทงาน	มาตรฐานและข้อกำหนด
การคลุมเวียนวัสดุชั้นทางเดิม มาใช้ซ้ำใหม่	อ้างอิง "มาตรฐานมาตรฐานเวียนวัสดุชั้นทางเดิมมาใช้ซ้ำใหม่ (PAVEMENT RECYCLING)" มาตรฐานที่ ทล.-ม. 213/2567
การลาดแอสฟัลต์ PRIME COAT	อ้างอิง "มาตรฐานมาตรฐานลาดแอสฟัลต์ PRIME COAT" มาตรฐาน ที่ ทล.-ม. 402/2557
ผิวทางแอสฟัลต์คอนกรีต ASPHALT CONCRETE	อ้างอิง "ข้อกำหนดแอสฟัลต์ซีเมนต์สำหรับทาง (SPECIFICATION FOR ASPHALT CEMENT)" มาตรฐานที่ ทล.-ก. 401/2559 อ้างอิง "มาตรฐานแอสฟัลต์คอนกรีต ASPHALT CONCRETE OR HOT-MIX ASPHALT" มาตรฐานที่ ทล.-ม. 408/2532 อ้างอิง "มาตรฐานมอดิไฟด์แอสฟัลต์คอนกรีต (MODIFIED ASPHALT CONCRETE)" มาตรฐานที่ ทล.-ม. 409/2549
เครื่องหมาย จราจรบนผิวทาง	อ้างอิง คู่มือและมาตรฐานเครื่องหมายจราจรบนผิวทาง และเครื่องหมายจราจร เล่มที่ 2 ฉบับปี พ.ศ.2554 กรมทางหลวง
บันทึกภาพ โน้ตระหว่างก่อสร้าง	อ้างอิง "คู่มือเครื่องหมายควบคุมการจราจรบนทางก่อสร้าง ขงกรม และ งานบำรุงรักษาทางหลวงแผ่นดิน" เล่มที่ 3 ฉบับปี พ.ศ.2561 กรมทางหลวง
การก่อสร้างทางหลวง	อ้างอิง "รายการละเอียดและข้อกำหนดการก่อสร้างทางหลวง" เล่มที่ 1 และเล่มที่ 2

กรมทางหลวง		
เขียน	คัด	ทึน
เขียน โกลินทร์	คัด โกลินทร์	ทึน <i>[Signature]</i>
ออกแบบ <i>[Signature]</i>	ตรวจ <i>[Signature]</i>	ร.พ.ล. 2
เห็นชอบ	<i>[Signature]</i>	5/1/67
อนุมัติ	<i>[Signature]</i>	5/1/67



หมายเหตุ

- แบบแนะนำเป็นมาตรฐานต่ำสุดสำหรับงานก่อสร้าง บุคลากรและบำรุงรักษาทางหลวง บางแห่งอาจเป็นบริเวณที่มีอันตรายมากหรือมีความยุ่งยากซับซ้อนเป็นพิเศษ ให้เพิ่มการป้องกันโดยใช้เครื่องหมายได้มากขึ้นหรือเพิ่มขนาดให้ใหญ่ขึ้นตามความเหมาะสม
- การติดตั้งป้าย ให้ทำตามแบบเลขที่ DWG.NO. RS-301 , RS-302 , RS-303 , RS-304 , RS-305 หรือคู่มือเครื่องหมายควบคุม การจราจรในงานก่อสร้างงานบูรณะ และงานบำรุงรักษาทางหลวงแผ่นดิน เล่มที่ 3 ฉบับปี พ.ศ. 2561

ประกาศ แขวงทางหลวง..... กรมทางหลวง
 ดำเนินการลงแนวพื้นที่งาน..... ตอน
 ทางหลวงหมายเลข..... กม..... - กม.....
 ตำบล..... อำเภอ..... จังหวัด.....
 สัญญาจ้างที่..... สัญญาจ้างที่.....
 ของกรมทางหลวง.....
 กรุงเทพมหานคร..... จังหวัด.....

กรมทางหลวง			
เขียน	โกลินทร์	คัด	โกลินทร์
ออกแบบ	อังกษพรทิพย์	ตรวจ	ท.ทล. 2
เห็นชอบ			5/1/67
อนุญาต			5/1/67