

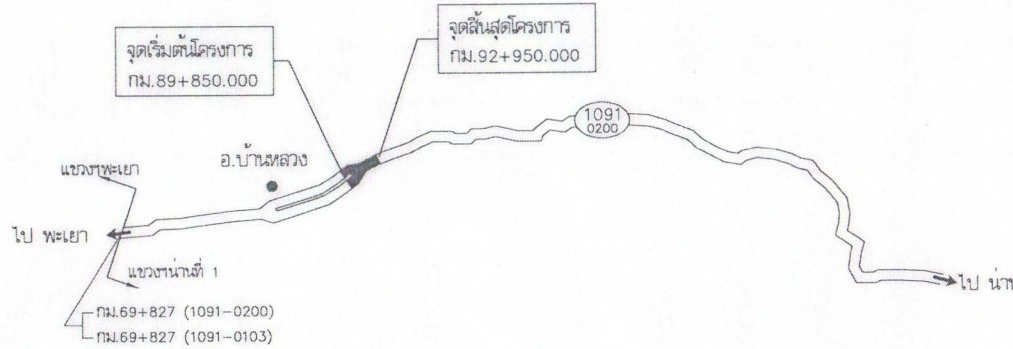


**รายการทั่วไป**

- รายละเอียดตามรูปตัดโครงสร้างทางที่สามภาคเปลี่ยนแปลงแก้ไขข้อกำหนดและค่าโครงสร้างตามความเหมาะสมกับสภาพของทางที่จะดำเนินการ ทั้งนี้ต้องได้ระดับความแข็งแรงจากผู้ออกแบบการสำรวจทางหลวงที่ 2 (แพร่)
- บริเวณที่ปรึกษาซึ่งบูรณะปรับปรุงถนนเชื่อมมรดกกับผิวทางเดิมให้ดำเนินการตามข้อกำหนด และวิธีการซึ่งแสดงไว้ในแบบมาตรฐานกรมทางหลวง (STANDARD DRAWING FOR HIGHWAY DESIGN AND CONSTRUCTION 2015 REVISION) แบบเลขที่ DWG.NO.GD-607(PAVEMENT TRANSITION DETAILS) และแบบเลขที่ DWG.NO.GD-701(TYPICAL SURFACE OVERLAY SECTION)
- ภายในระหว่างหลักกิโลเมตร ตามที่กำหนดในแบบ อาจให้มีการตอนเม็ดหรือเว้นตอนเม็ดตามความเหมาะสม และอาจให้ทำการเพิ่มตอนเม็ดข้างหรือปลายทางได้ภายในระยะทางไม่เกินสามและ 5 กม. เพื่อให้ได้ปริมาณงานตามกำหนด
- บริเวณที่ตัดหรือหลักกิโลเมตร และ GUARD RAIL ผู้ออกแบบการแขวงทางหลวงจะเป็นผู้กำหนดให้ถอดตอนออก และผู้รับจ้างจะต้องทำบัญชีพร้อมส่งมอบวัสดุตัดของหรือถอดงัดลงในสภาพที่เรียบร้อย
- การพิจารณาว่าถนนเดิม SOFT หรือไม่ ให้ใช้ระบบชนิดใดก็ได้ หากไม่แน่นอนกว่า 6 เมตรก็ควรเป็นถนน และสังเกตในระยะใกล้ ถ้าถนน SOFT จะสังเกตเห็นการยุบตัว(MOVEMENT)
- มีดีด่างเป็นเมตร นอกจากจะระบุเป็นอย่างอื่น

**กิจกรรมบำรุงรักษาทางหลวง ประจำปี 2567**

รหัสงาน 24100 งานบูรณะทางผิวแอสฟัลต์  
 ทางหลวงหมายเลข 1091 ตอนควมคุม 0200 ตอน ปงสนุก - น่าน ตอน2  
 ระหว่าง กม.89+850.000 - กม.92+950.000



แผนที่พอลิ่งเชป  
 NOT TO SCALE

สำนักงานทางหลวงที่ 2 (แพร่)		
แขวงทางหลวงหน้าถ้ 1	แบบเลขที่ 1/4	รหัสงาน 24100
<b>งานบูรณะทางผิวแอสฟัลต์</b>		
ทางหลวงหมายเลข 1091 ตอนควมคุม 0200 ตอน ปงสนุก - น่าน ตอน2		
ระหว่าง กม.89+850.000 - กม.92+950.000		

**รายการก่อสร้าง**

- งานปรับปรุงชั้นวางเดิมไม่ถ่ ทน 20 ซม.
- งานลาดแอสฟัลต์ผิวหน้า
- งานผิวทางแอสฟัลต์คอนกรีต ทน 5 ซม. (AC 40-50)
- งานติดตั้งครกด้วยสีเทอร์นัฟลาสติก (สีเหลือง & สีขาว)
- การบริการการจราจรทางก่อสร้าง

**ข้อกำหนดเพิ่มเติม**

- กำหนดให้ผู้รับจ้างใช้วัสดุประเภทวัสดุหรือครกที่ผลิตขึ้นในภาคก่อสร้างเป็นผลิตภัณฑ์ผลิตภายในประเทศโดยต้องไม่น้อยกว่าร้อยละ 60 ของมูลค่าวัสดุที่ใช้ในภาคก่อสร้างที่ขจัดตามสัญญาและจัดทำแผนการใช้วัสดุที่ใช้ในภาคก่อสร้างที่ขจัดตามสัญญาภายใน 60 วัน นับตั้งแต่วันที่ตัดลงนามสัญญา (ตามแบบฟอร์มกำหนด)
- กำหนดให้ผู้รับจ้างใช้เหล็กที่ผลิตในประเทศไม่น้อยกว่าร้อยละ 90 ของปริมาณเหล็กที่ต้องใช้ตามสัญญาและจัดทำแผนการใช้ปริมาณวัสดุภายในประเทศที่ต้องใช้ทั้งหมดตามสัญญาภายใน 60 วัน นับตั้งแต่วันที่ตัดลงนามสัญญา (ตามแบบฟอร์มที่กำหนด)

**หมายเหตุ**

- ปริมาณงานที่ระบุไว้ในรายการต่างๆ ใน SUMMARY OF QUANTITIES เป็นปริมาณงานเบื้องต้นโดยประมาณเท่านั้น ปริมาณงานที่แท้จริงขึ้นอยู่กับค่าความความละเอียดของค่าเบื้องต้นก่อสร้างตามสภาพที่เป็นจริงในสนาม ซึ่งดำเนินการโดยนายช่างผู้ควบคุมงานก่อสร้าง บุคลากร และบำรุงรักษาด้วยความเห็นชอบของผู้อำนวยการสำนักงานทางหลวงที่ 2 (แพร่) หรือผู้อำนวยการแขวงทางหลวงเจ้าของงาน
- ปริมาณงานที่จะระบุไว้ในรายการต่างๆ ได้รวมส่วนขยายและทางเชื่อมต่างๆแล้วให้ก่อสร้างตามความเหมาะสมตามที่เห็นจริงในสนาม

มาตรฐานและข้อกำหนดสำหรับวัสดุ วิธีการก่อสร้างทางหลวง	
ประเภทงาน	มาตรฐานและข้อกำหนด
การหมุนเวียนวัสดุข้างเดิมมาใช้ใหม่	อ้างอิง "มาตรฐานการหมุนเวียนวัสดุข้างเดิมมาใช้ใหม่ ( PAVEMENT RECYCLING )" มาตรฐานที่ ทล-ม. 213/2567
การลาดแอสฟัลต์ PRIME COAT	อ้างอิง "มาตรฐานการลาดแอสฟัลต์ PRIME COAT" มาตรฐานที่ ทล-ม. 402/2557
	อ้างอิง "ข้อกำหนดแอสฟัลต์ซีเมนต์สำหรับทางพท ( SPECIFICATION FOR ASPHALT CEMENT )" มาตรฐานที่ ทล-ก. 401/2559
ผิวทางแอสฟัลต์คอนกรีต ASPHALT CONCRETE	อ้างอิง "มาตรฐานแอสฟัลต์คอนกรีต ASPHALT CONCRETE OR HOT-MIX ASPHALT" มาตรฐานที่ ทล-ม. 408/2532 อ้างอิง "มาตรฐานมอดิฟายด์แอสฟัลต์คอนกรีต (MODIFIED ASPHALT CONCRETE)" มาตรฐานที่ ทล-ม. 409/2549
เครื่องหมายจราจรผิวทาง	อ้างอิง "คู่มือและมาตรฐานเครื่องหมายจราจรบนพื้นทาง และเครื่องหมายทาง" เล่มที่ 2 ฉบับปี พ.ศ.2554 กรมทางหลวง
วิธีการจราจรในระหว่างการก่อสร้าง	อ้างอิง "คู่มือเครื่องหมายควบคุมการจราจรในขณะก่อสร้าง งานบูรณะ และ งานบำรุงรักษาทางหลวงแผ่นดิน" เล่มที่ 3 ฉบับปี พ.ศ.2561 กรมทางหลวง
การก่อสร้างทางหลวง	อ้างอิง "รายละเอียดและข้อกำหนดการก่อสร้างทางหลวง" เล่มที่ 1 และเล่มที่ 2

SUMMARY OF QUANTITIES				
ITEM	DESCRIPTION	UNIT	QUANTITIES	REMARKS
1	PAVEMENT RECYCLING 20 CM.THICK FOR BASE	SQ.M.	28,958	
2	PRIME COAT	SQ.M.	28,958	
3	ASPHALT CONCRETE WEARING COURSE 5 CM. THICK (AC 40-50)	SQ.M.	28,958	
4	THERMOPLASTIC PAINT (YELLOW & WHITE)	SQ.M.	1,881	
5	TRAFFIC ADMINISTRATION DURING CONSTRUCTION	L.S.	1	

กรมทางหลวง		
เขียน บิลินทร์	คิด บิลินทร์	ท่าน <b>P</b>
ออกแบบ <b>อดิษฐ์, อรุณี</b>	ตรวจ <b>ช</b>	ท.พ.ล.2
เห็นชอบ	<b>OK</b> รท.รล.ทล.2.2	5 / 1 / 67
อนุมัติ	<b>Am</b> รล.ทล.2	5 / 1 / 67

สำนักงานทางหลวงที่ 2 (แพร่)

แขวงทางหลวงหมายเลข 1

แบบเลขที่ 2/4

ครั้งที่ 24100

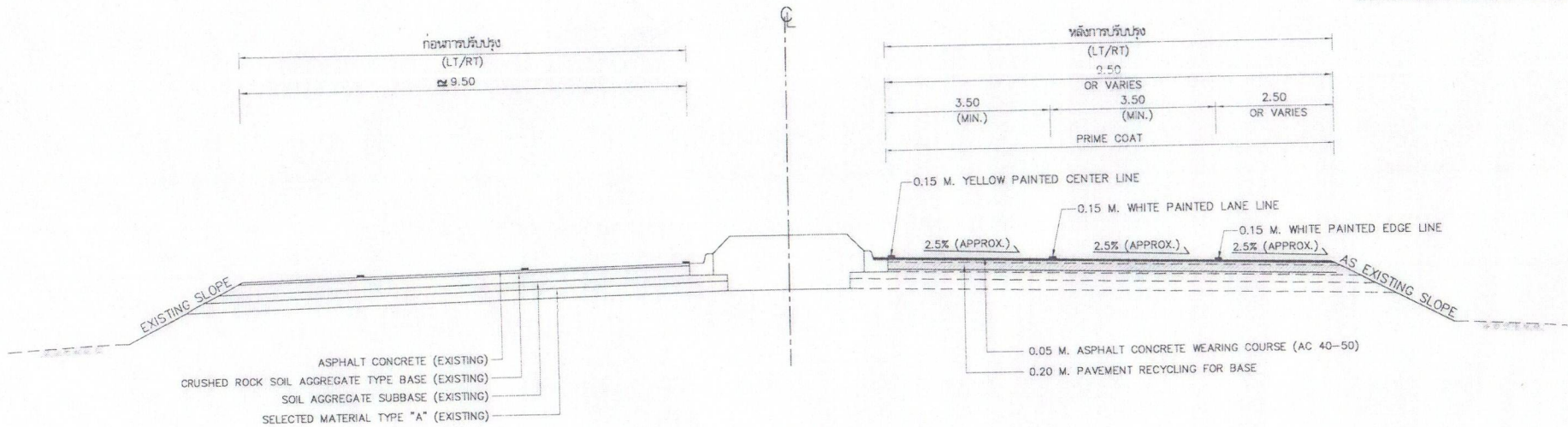
งานบูรณะทางผิวแอสฟัลต์

ทางหลวงหมายเลข 1091 ตอนควนคู่ม 0200 ตอน ปงสนุก - น่าน ตอน 2

ระหว่าง กม.89+850.000 - กม.92+950.000

TYPICAL CROSS-SECTION

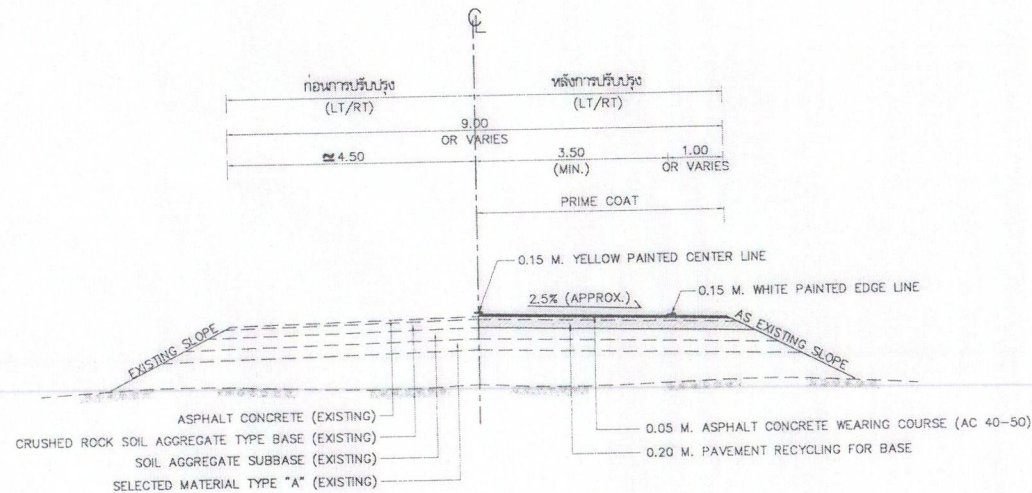
ระหว่าง กม.89+850.000 - กม.90+000.000



NOT TO SCALE

TYPICAL CROSS-SECTION

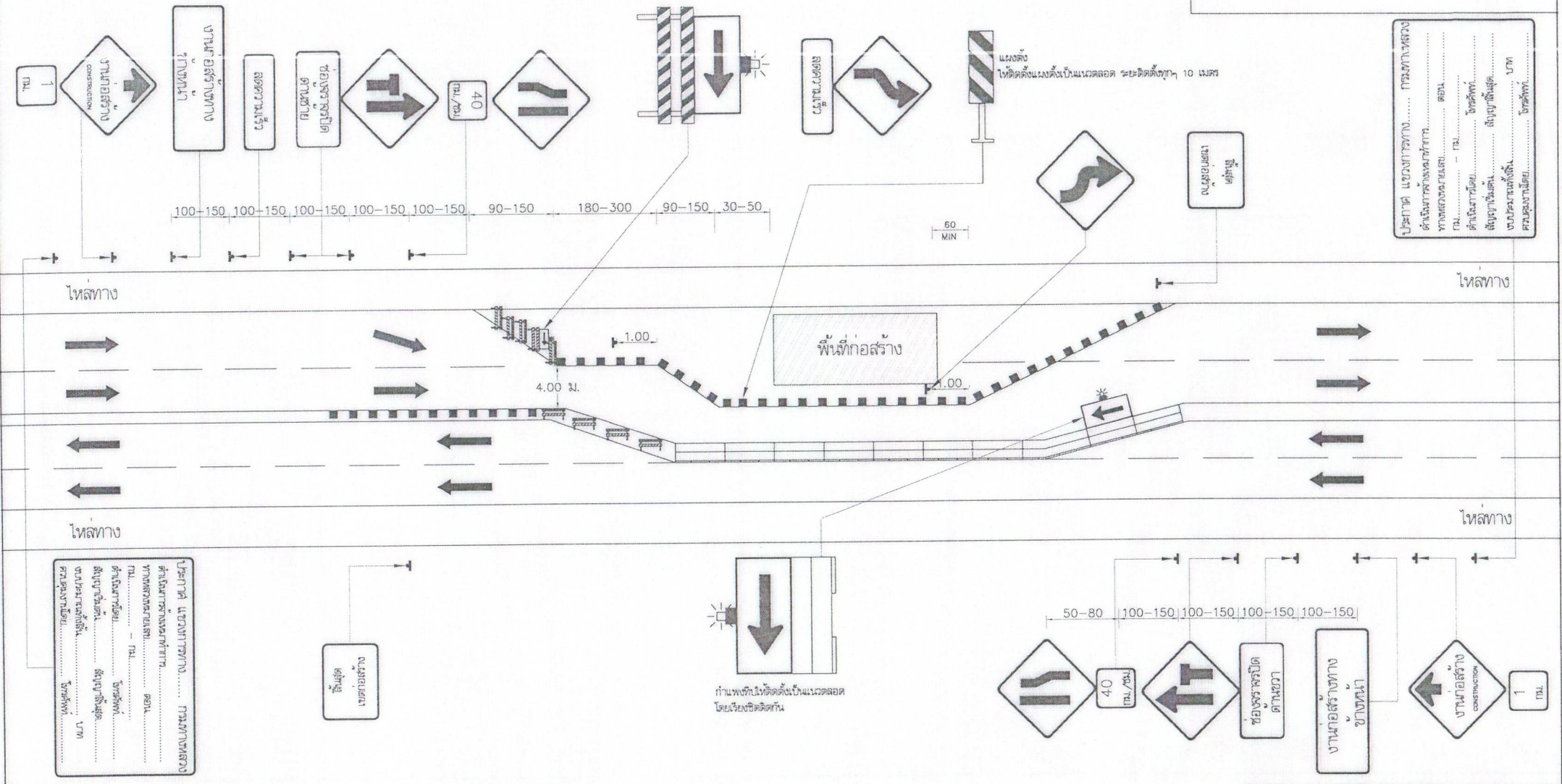
ระหว่าง กม.90+000.000 - กม.92+950.000



NOT TO SCALE

กรมทางหลวง

เขียน โทสินทร์	คัด โทสินทร์	ทวน	2
ออกแบบ อภิรัตน์	ตรวจ อ.ค.	ร.บ.ทล.2	
เห็นชอบ	ร.ร.ส.ทล.2.2	6/1/67	
อนุญาต		5/1/67	



ชื่อแผนแบบ .....  
 หน้าที่ .....  
 ชื่อ .....  
 ตำแหน่ง .....  
 อนุมัติโดย .....  
 ตำแหน่ง .....  
 อนุมัติโดย .....  
 ตำแหน่ง .....

ประกาศ ณ วันที่ .....  
 อนุมัติโดย .....  
 ตำแหน่ง .....

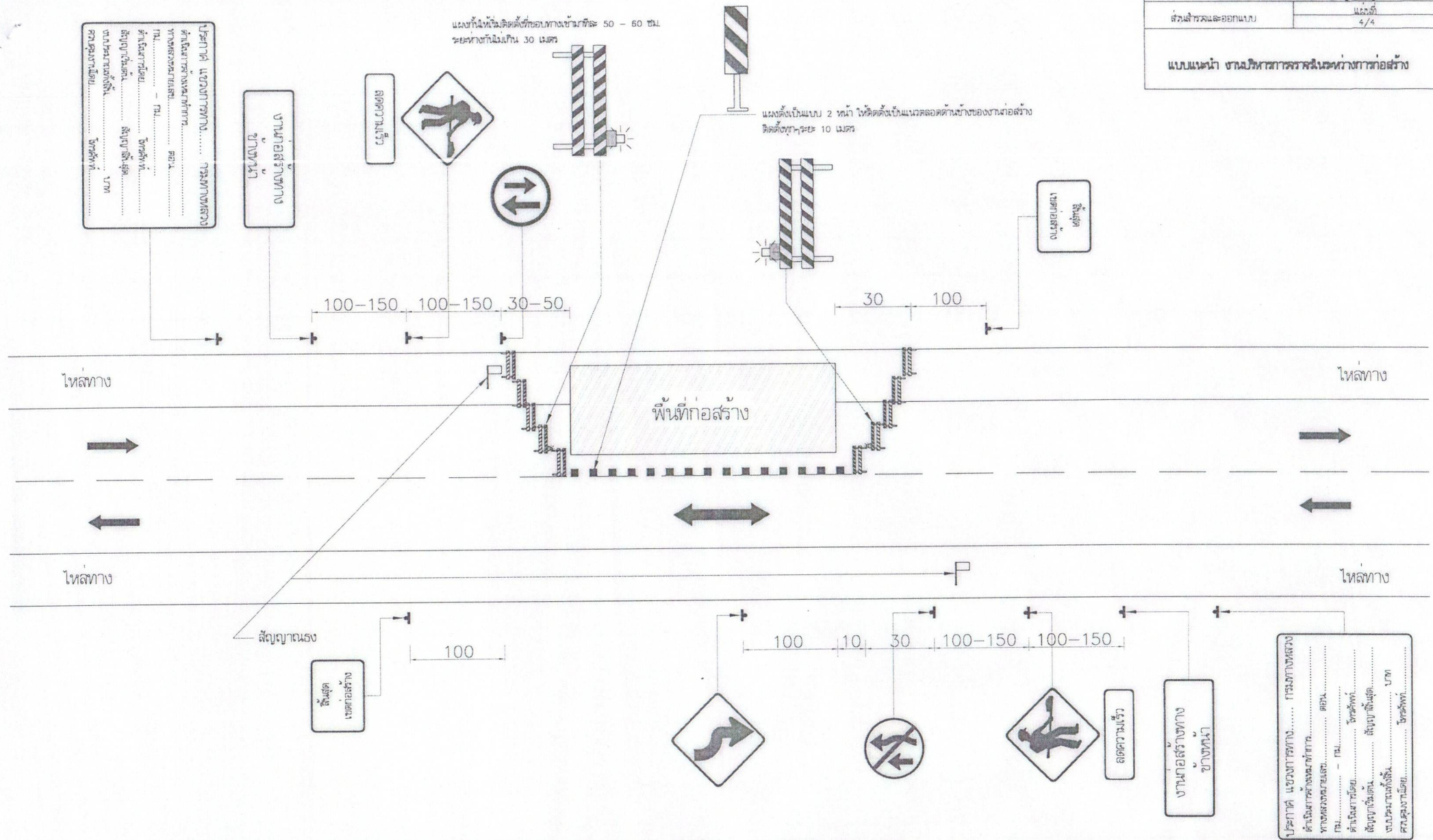
สัญญาณจราจร

ถ้าแผงกั้นไม่ได้ติดตั้งเป็นแนวตลอด โดยเรียงชิดติดกัน

- หมายเหตุ**
- แบบแนะนำเป็นมาตรฐานต่ำสุดสำหรับงานก่อสร้าง บำรุงและปรับปรุงรักษาทางหลวง บางแห่งอาจเป็นบริเวณที่มีอันตรายมากหรือมีความยุ่งยากกลับรถเป็นพิเศษ ให้เพิ่มการป้องกันโดยใช้เครื่องหมายเพิ่มมากขึ้นหรือเพิ่มขนาดให้ใหญ่ขึ้นตามความเหมาะสม
  - การติดตั้งป้าย ให้ทำตามแบบเลขที่ DWG.NO. RS-301, RS-302, RS-303, RS-304, RS-305 หรือคู่มือเครื่องหมายควบคุม การจราจรในทางก่อสร้างงานบูรณะ และงานบำรุงรักษาทางหลวงแผ่นดิน เล่มที่ 3 ฉบับปี พ.ศ. 2561

NOT TO SCALE

กรรมทางหลวง			
เขียน	โกสินทร์	คัด	โกสินทร์
ออกแบบ	อภิญญา	ตรวจ	อ. วน.ทล.2
เห็นชอบ	OK	5/1/67	
อนุญาต	OK	5/1/67	



NOT TO SCALE

หมายเหตุ

- แบบแนะนำเป็นมาตรฐานต่ำสุดสำหรับงานก่อสร้าง บุคลากรและบำรุงรักษาทางหลวง บางแห่งอาจเป็นบริเวณที่มีอันตรายมากหรือมีความยุ่งยากกลับรถเป็นพิเศษ ให้เพิ่มการป้องกันโดยใช้เครื่องหมายให้มากขึ้นหรือเพิ่มขนาดให้ใหญ่ขึ้นตามความเหมาะสม
- การติดตั้งป้าย ให้ทำตามแบบเลขที่ DWG.NO. RS-301, RS-302, RS-303, RS-304, RS-305 หรือคู่มือเครื่องหมายควบคุม การจราจรในงานก่อสร้างงานบูรณะ และงานบำรุงรักษาทางหลวงแผ่นดิน เล่มที่ 3 ฉบับปี พ.ศ. 2561

กรมทางหลวง

เขียน โกลิเจอร์	คิด โกลิเจอร์	ทำน	๒
ออกแบบ อธิคุณ, ตรีศร	ตรีศร	๒	ว.ทล.2
เห็นชอบ	OK	5/1/67	
อนุญาต	OK	5/1/67	