

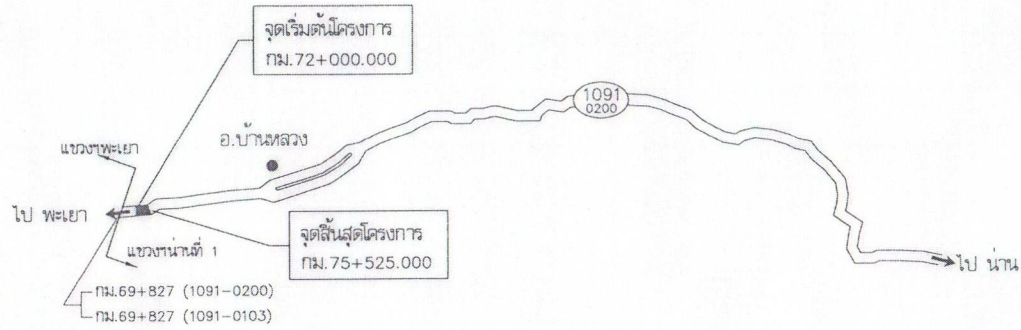
กิจกรรมบำรุงรักษาทางหลวง ประจำปี 2567

รหัสงาน 24100 งานบูรณะทางผิวแอสฟัลต์

ทางหลวงหมายเลข 1091 ตอนควนคู่ม 0200 ตอน ปงสนุก - น่าน ตอน

ระหว่าง กม.72+000.000 - กม.75+525.000

สำนักงานทางหลวงที่ 2 (แพร่)		
แนวทางการดำเนินงานที่ 1	แบบเลขที่	รหัสงาน
	1/3	24100
งานบูรณะทางผิวแอสฟัลต์		
ทางหลวงหมายเลข 1091 ตอนควนคู่ม 0200 ตอน ปงสนุก - น่าน ตอน		
ระหว่าง กม.72+000.000 - กม.75+525.000		



รายการทั่วไป

- รายละเอียดตามรูปตัดโค้งสร้างทางนี้สามารถเปลี่ยนแปลงแก้ไขตามชนิดและค่ามีดของช่างตามความเหมาะสมกับสภาพของพื้นที่ที่จะดำเนินการ ทั้งนี้ต้องได้รับความเห็นชอบจากผู้เกี่ยวข้องก่อนดำเนินการจากสำนักงานหลวงที่ 2 (แพร่)
- บริเวณที่ผิวทางซึ่งบูรณะบริเวณใหม่เชื่อมบรรจบกับผิวทางเดิมให้ดำเนินการตามข้อกำหนด และวิธีการซึ่งแสดงไว้ในแบบมาตรฐานกรมทางหลวง (STANDARD DRAWING FOR HIGHWAY DESIGN AND CONSTRUCTION 2015 REVISION) แบบเลขที่ DWG.NO.GD-607(PAVEMENT TRANSITION DETAILS) และแบบเลขที่ DWG.NO.GD-701(TYPICAL SURFACE OVERLAY SECTION)
- ภายในระหว่างหลักกิโลเมตร ตามที่กำหนดไว้ในแบบ อาจให้มีการตบผิวหรือเวลาดอนผิวตามความเหมาะสม และอาจให้มีการเพิ่มคอนกรีตทางหรือสายทางได้ภายในระยะทางไม่เกินห้าและ 5 กม. เพื่อให้ได้ปริมาณงานตามกำหนด
- บริเวณที่มีสิ่งกีดขวางกั้น และ GUARD RAIL ผู้เกี่ยวข้องการทางหลวงจะเป็นผู้กำหนดให้ถอดถอนออก และผู้รับจ้างจะต้องทำบัญชีพร้อมทั้งส่งมอบวัสดุถึงของหรือตอนหลังสิ้นในสภาพที่เรียบร้อย
- การพิจารณาว่าถนนเดิม SOFT หรือไม่ ให้ใช้รถบดชนิดดีไซด์ หนักไม่น้อยกว่า 6 เมตริกตันขึ้นไป และสิ่งกีดขวางชนิดใดก็ตาม SOFT จะสังเกตเห็นการยุบตัว(MOVEMENT)
- มีตัดงูเป็นเมตร นอกจากรจะระบุเป็นอย่างอื่น

ข้อกำหนดเพิ่มเติม

- กำหนดให้ผู้รับจ้างใช้วัสดุประเภทลิกซ์หรือครกนึ่งที่จะใช้ในนามก่อสร้างเป็นฟอสฟอรัสฟอสเฟตตามชนิดของดินไม่น้อยกว่าร้อยละ 60 ของวัสดุฟอสฟอรัสที่ใช้ในนามก่อสร้างทั้งหมดตามสัญญาและจัดทำแผนการชี้แจงปริมาณวัสดุที่ใช้ในนามก่อสร้างทั้งหมดตามสัญญาภายใน 60 วัน นับตั้งแต่วันที่ตกลงนามสัญญา (ตามแบบฟอร์มที่กำหนด)
- กำหนดให้ผู้รับจ้างใช้เหล็กที่ผลิตในประเทศไม่น้อยกว่าร้อยละ 90 ของปริมาณเหล็กที่ต้องใช้ตามสัญญาและจัดทำแผนการชี้แจงปริมาณวัสดุในประเทศที่ต้องใช้ทั้งหมดตามสัญญาภายใน 60 วัน นับตั้งแต่วันที่ตกลงนามสัญญา (ตามแบบฟอร์มที่กำหนด)

รายการก่อสร้าง

- งานปรับปรุงผิวทางเดิมไหล่ ทهما 20 ซม.
- งานลาดแอสฟัลต์พร้อมผิว
- งานผิวทางแอสฟัลต์คอนกรีต ทهما 5 ซม. (AC 40-50)
- งานตัดเส้นจราจรด้วยสีเทอร์พอสลาสติก (สีเหลือง & สีขาว)
- การบริการการจราจรระหว่างก่อสร้าง

แผนที่พอลิ่งเขป
NOT TO SCALE

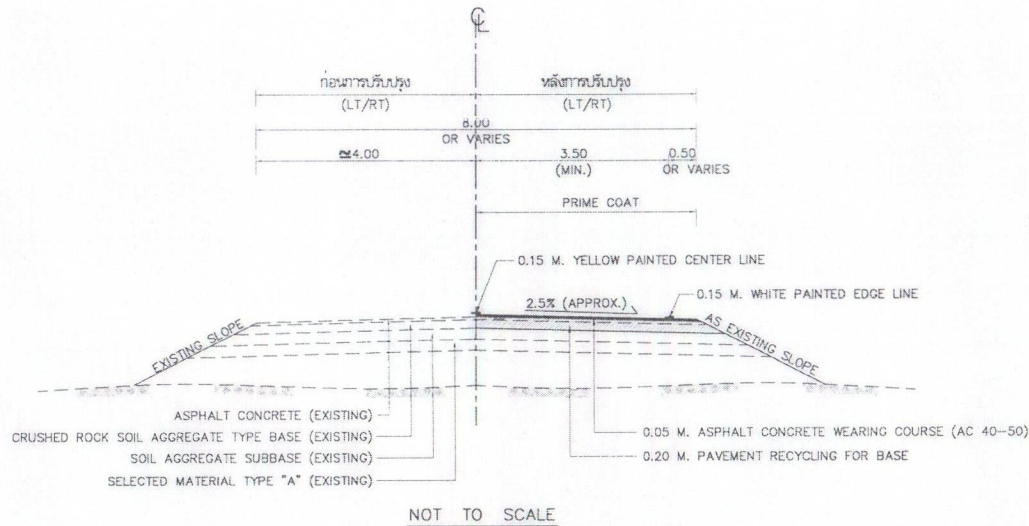
SUMMARY OF QUANTITIES				
ITEM	DESCRIPTION	UNIT	QUANTITIES	REMARKS
1	PAVEMENT RECYCLING 20 CM.THICK FOR BASE	SQ.M.	28,310	
2	PRIME COAT	SQ.M.	28,310	
3	ASPHALT CONCRETE WEARING COURSE 5 CM. THICK (AC 40-50)	SQ.M.	28,310	
4	THERMOPLASTIC PAINT (YELLOW & WHITE)	SQ.M.	2,115	
5	TRAFFIC ADMINISTRATION DURING CONSTRUCTION	L.S.	1	

หมายเหตุ

- ปริมาณงานที่ระบุไว้ในรายการต่างๆ ใน SUMMARY OF QUANTITIES เป็นปริมาณงานเบื้องต้นโดยประมาณเท่านั้น ปริมาณงานที่แท้จริงหรือตามที่คำนวณตามรายละเอียดที่จำเป็นต้องก่อสร้างตามสภาพที่เป็นจริงในสนาม ซึ่งดำเนินการโดยนายช่างผู้ควบคุมงานก่อสร้าง บุคลากร และบุคลากรภายใต้ความเห็นชอบของผู้เกี่ยวข้องดำเนินการสำนักงานหลวงที่ 2 (แพร่) หรือผู้เกี่ยวข้องทางหลวงเจ้าของงาน
- ปริมาณงานที่ระบุไว้ในรายการต่างๆ ครอบคลุมเฉพาะงานเชื่อมประสานและแก้ไขก่อสร้างตามความเหมาะสมตามสภาพที่เป็นจริงในสนาม

กรมทางหลวง		
เขียน โกลิเธอร์	คิด โกลิเธอร์	ทวน P
ออกแบบ อธิกชน, ดนตรี, ดรอส	ดรอส	ว.ทล.2
เห็นชอบ	OK จ.ร.ส.ทล.2.2	5/1/67
อนุญาต	OK ผ.ส.ทล.2	5/1/67

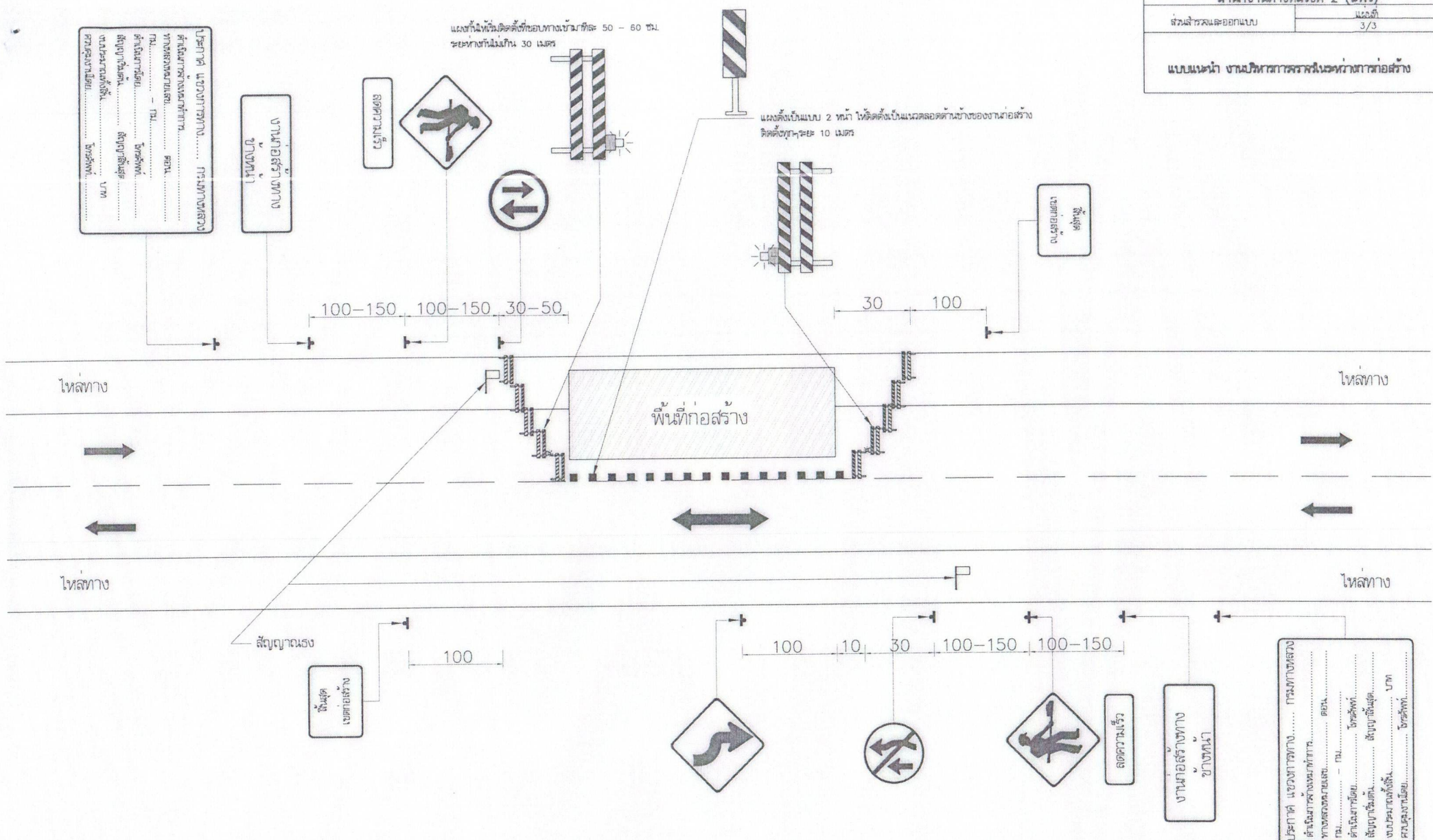
TYPICAL CROSS-SECTION
ระหว่าง กม.72+000.000 - กม.75+525.000



สถานทางหลวงท 2 (แพร่)		
แนวทางหลวงหน้าถ้ 1	แบบเลขที่ 2/3	รฟ.สูง 24100
งานบูรณะทางผิวแอสฟัลต์		
ทางหลวงหมายเลข 1091 ตอนศบ.คุดม 0200 ตอน บง.ลัญ - น่าน ตอน 1		
ระหว่าง กม.72+000.000 - กม.75+525.000		

มาตรฐานและข้อกำหนดสำหรับวัสดุ วิธีการก่อสร้างทางหลวง	
ประเภทงาน	มาตรฐานและข้อกำหนด
การทาสีผิววัสดุชั้นทางเดิม มาใหม่	อ้างอิง "มาตรฐานการทาสีผิววัสดุชั้นทางเดิมมาใช้ใหม่ (PAVEMENT RECYCLING)" มาตรฐานที่ ทล.-ม. 213/2567
การลาดแอสฟัลต์ PRIME COAT	อ้างอิง "มาตรฐานการลาดแอสฟัลต์ PRIME COAT" มาตรฐาน ที่ ทล.-ม. 402/2557
ผิวทางแอสฟัลต์คอนกรีต ASPHALT CONCRETE	อ้างอิง "ข้อกำหนดแอสฟัลต์ซีเมนต์สำหรับทาง (SPECIFICATION FOR ASPHALT CEMENT)" มาตรฐานที่ ทล.-ก. 401/2559 อ้างอิง "มาตรฐานแอสฟัลต์คอนกรีต ASPHALT CONCRETE OR HOT-MIX ASPHALT" มาตรฐานที่ ทล.-ม. 408/2532 อ้างอิง "มาตรฐานมอดิฟายด์แอสฟัลต์คอนกรีต (MODIFIED ASPHALT CONCRETE)" มาตรฐานที่ ทล.-ม. 409/2549
เครื่องหมาย จราจรผิวทาง	อ้างอิง "คู่มือและมาตรฐานเครื่องหมายจราจรบนพื้นทาง และเครื่องหมายนำทาง" เล่มที่ 2 ฉบับปี พ.ศ.2554 กรมทางหลวง
บริหารการจราจร ในระหว่างการก่อสร้าง	อ้างอิง "คู่มือเครื่องหมายควบคุมการจราจรในขณะก่อสร้าง งานบูรณะ และ งานบำรุงรักษาทางหลวงแผ่นดิน" เล่มที่ 3 ฉบับปี พ.ศ.2561 กรมทางหลวง
การก่อสร้างทางหลวง	อ้างอิง "รายการละเอียดและข้อกำหนดการก่อสร้างทางหลวง" เล่มที่ 1 และเล่มที่ 2

กรมทางหลวง		
เขียน โกลินทร์	คิด โกลินทร์	ท.น. P
ออกแบบ อภิเชษฐาภรณ์	ตรวจ ศ	ร.บ.ทล.2
เห็นชอบ	OK ร.ก.รฟ.ทล.2.2	5/1/67
อนุญาต	Done ร.ส.ทล.2	5/1/67



หมายเหตุ

- แบบหน้านี้เป็นมาตรฐานต่ำสุดสำหรับงานก่อสร้าง บูรณะและบำรุงรักษาทางหลวง
 บางแห่งอาจเป็นบริเวณที่มีอันตรายมากหรือมีความยุ่งยากกลับสิ้นเป็นพิเศษ
 ให้เพิ่มการป้องกันโดยใช้เครื่องหมายให้มากขึ้นหรือเพิ่มขนาดให้ใหญ่ขึ้นตามความเหมาะสม
- การติดตั้งป้าย ให้ทำตามแบบเลขที่ DWG.NO. RS-301 , RS-302 , RS-303 , RS-304 , RS-305
 หรือคู่มือเครื่องหมายควบคุม การจราจรในงานก่อสร้างงานบูรณะ และงานบำรุงรักษาทางหลวงแผ่นดิน เล่มที่ 3 ฉบับปี พ.ศ. 2561

กรมทางหลวง

เขียน โกลิษฐ์	คิด โกลิษฐ์	ท.ท. P
ออกแบบ <i>อติคุณพร</i>	ตรวจ <i>ศ.</i>	ว.พ.ล. 2
เห็นชอบ	<i>NK</i>	5 / 1 / 67
อนุญาต	<i>Dim</i>	5 / 1 / 67
	พ.ล. 2	