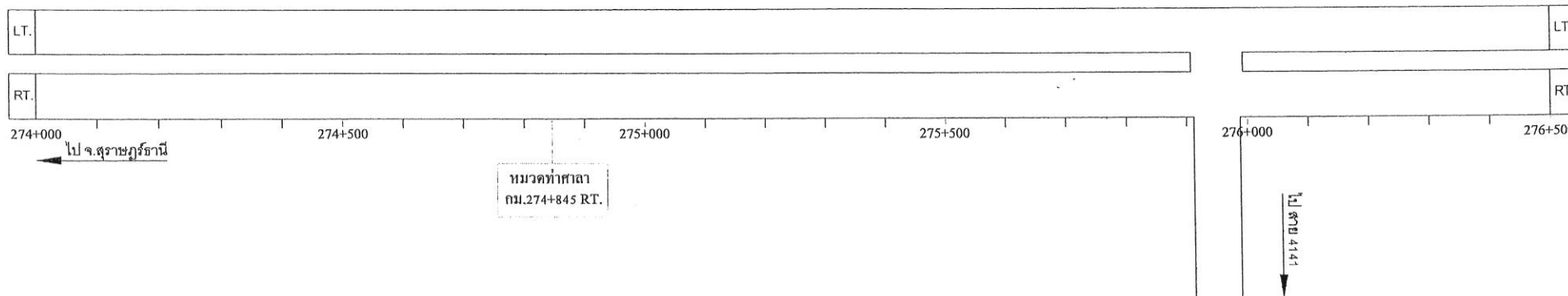


แผนที่สังเขป  
 ทางหลวงแผ่นดินหมายเลข 401 ตอนควบคุม 0502 ตอน สีชล - ท่าแพ  
 ที่กม.274+845 RT.

แขวงทางหลวงนครศรีธรรมราช ที่ 1  
 สำนักงานทางหลวงที่ 16

สามแยกหน้าทับ  
 275+948(401)  
 0+000(+1+1)

ไป จ.นครศรีธรรมราช

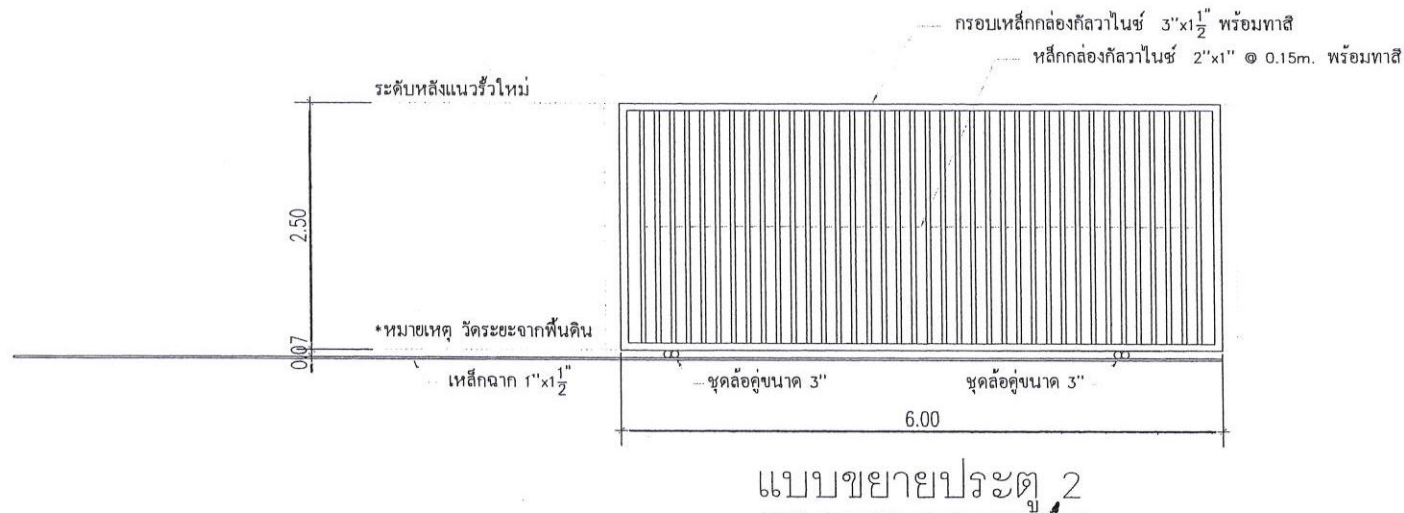
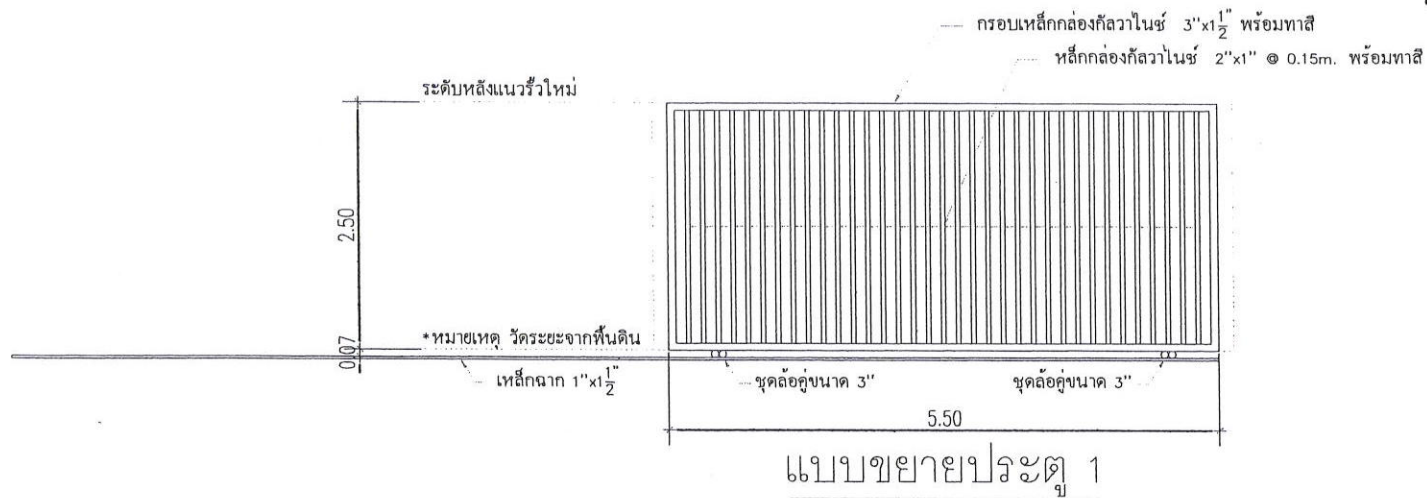


หมวดท่าศาลา  
 กม.274+845 RT.

ผลงานย้อนหลัง 3 ปี			
ปี	รหัส	กม. - กม.	หมายเหตุ
2564	-	-	-
2565	-	-	-
2566	-	-	-

ลงนาม.....เขียน  
 (นายชัยวัชร จุติรัตน์)  
 พ โยธา

ลงนาม.....ตรวจ  
 (นายธีรยุทธ ศรีรักษา)  
 รย.บพ(ว)นครศรีธรรมราชที่ 1



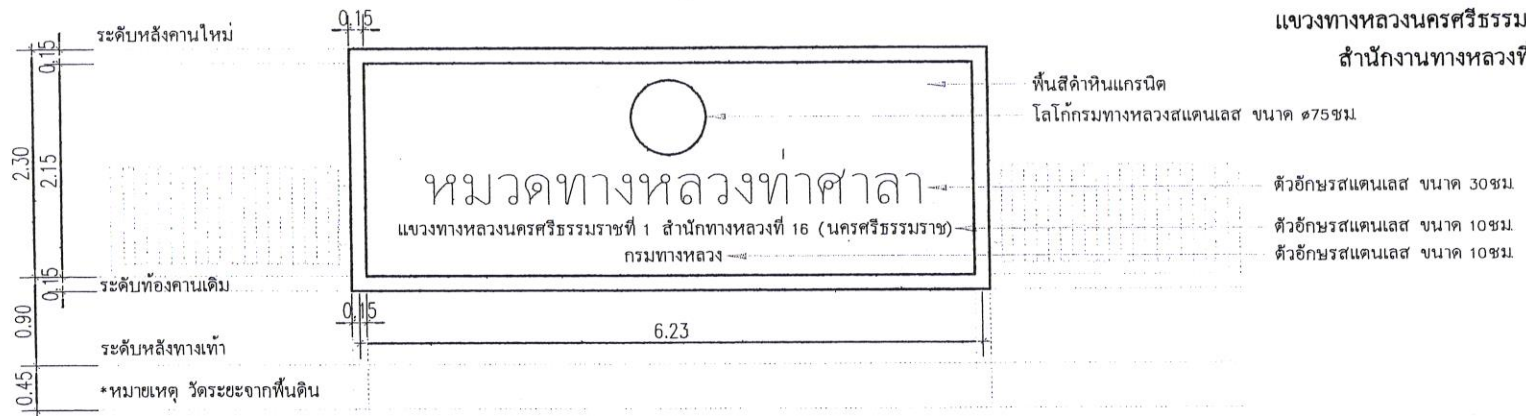
ลงนาม.....เขียน  
(นายชัยวัชร จุฑิรัตน์)  
พ.โยธา

ลงนาม.....ตรวจ  
(นายธีรยุทธ ศรีรักษา)  
ร.ช.ท.(ว)นครศรีธรรมราชที่ 1

ลงนาม.....เห็นชอบ  
(นายอมรเทพ ภักสุริโกศล)  
ผ.ช.ท. นครศรีธรรมราชที่ 1

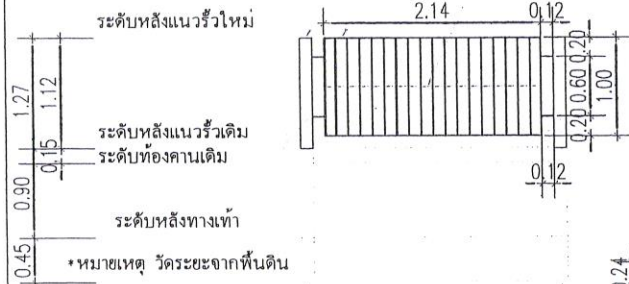
ลงนาม.....อนุมัติ  
(นายไพจิตร แสงทอง)  
ผ.ส.ท.16

แนวทางหลวงนครศรีธรรมราช ที่ 1  
สำนักงานทางหลวงที่ 16

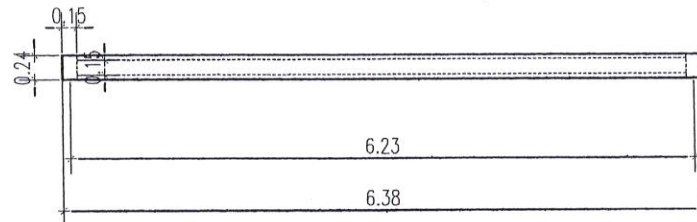


แบบขยายป้ายชื่อ

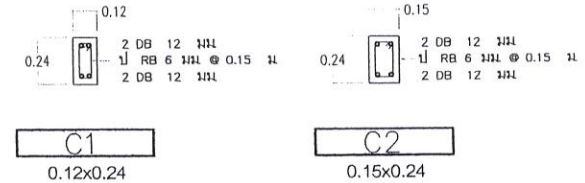
เสาขนาด 0.12x0.24 ซึบเหลี่ยม , ฉาบ , ทาสี  
กรอบเหล็กกล่องกั้วไนซ์ 2"x1" พร้อมทาสี  
เหล็กกล่องกั้วไนซ์ 2"x1" @ 0.12 m. พร้อมทาสี



แบบขยายรั้ว



แบบขยายदानบน



แบบขยายเสา ค. ส. ล.

ลงนาม.....เขียน  
(นายชัยวัชร จุติรัตน์)  
พ โยธา

ลงนาม.....ตรวจ  
(นายธีรยุทธ ศรีรักษา)  
รอ.ขท.(ว) นครศรีธรรมราชที่ 1

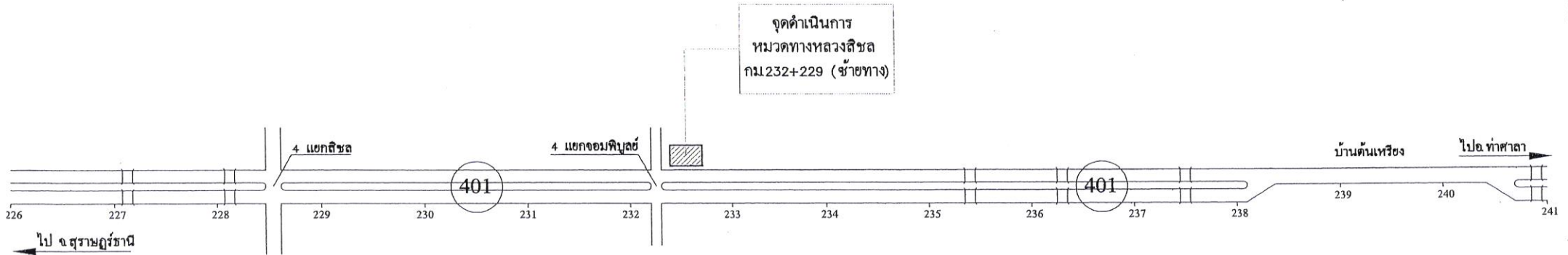
ลงนาม.....เห็นชอบ  
(นายอมรเทพ รักสุธีโกศล)  
ผอ.ขท. นครศรีธรรมราชที่ 1

ลงนาม.....อนุมัติ  
(นายไพจิตร แสงทอง)  
ผส. ทล.16

แผนที่สังเขป

ภายในบริเวณ หมวกคทางหลวงสีชล

ทางหลวงแผ่นดินหมายเลข 401 ตอนควบคุมที่ 0501 ตอน เขาหัวช้าง - สีชล  
กม.232+229 (ซ้ายทาง)



ผลงานย้อนหลัง 3 ปี

ปี	รหัส	กม.	-	กม.	หมายเหตุ
2564	-	-	-	-	-
2565	-	-	-	-	-
2566	-	-	-	-	-

ลงนาม.....เขียน

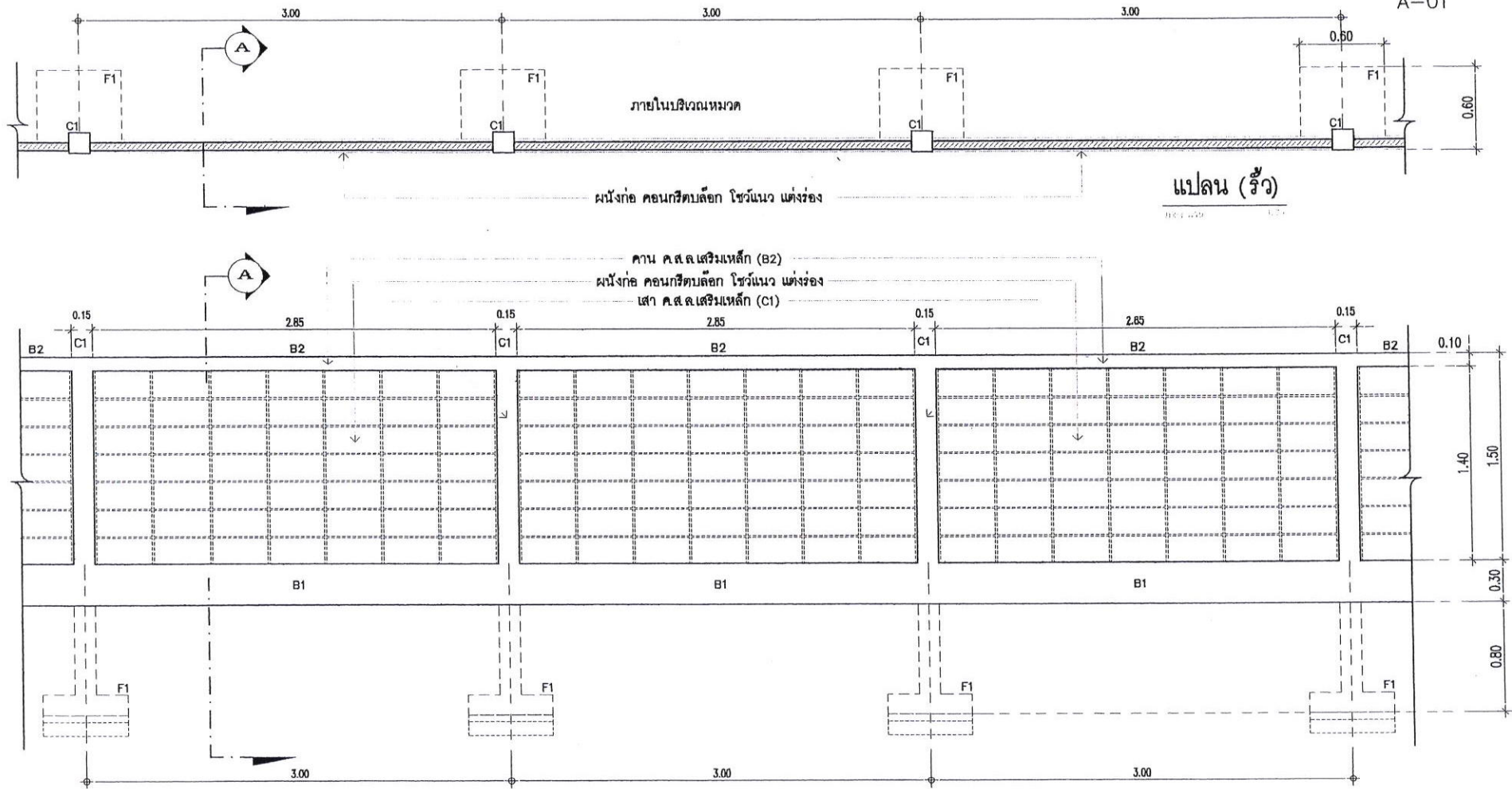
(นายสุทธิพงศ์ รัตนโอภา)  
พ.โยธา

ลงนาม.....ตรวจ

(นายธีรยุทธ ศรีรักษา)  
รอ.จท.(ว)นครศรีธรรมราชที่ 1

แบบร่าง ภายในบริเวณหมวดทางหลวงดิจิทัล

แขวงทางหลวงนครศรีธรรมราช ที่ 1  
สำนักงานทางหลวงที่ 16



รูปด้านหน้า (รี้ว)

ลงนาม.....เขียน  
(นายสุทธิพงศ์ รัตนโอภา)  
พ.โยธา

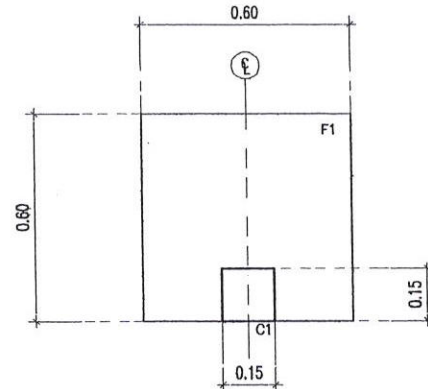
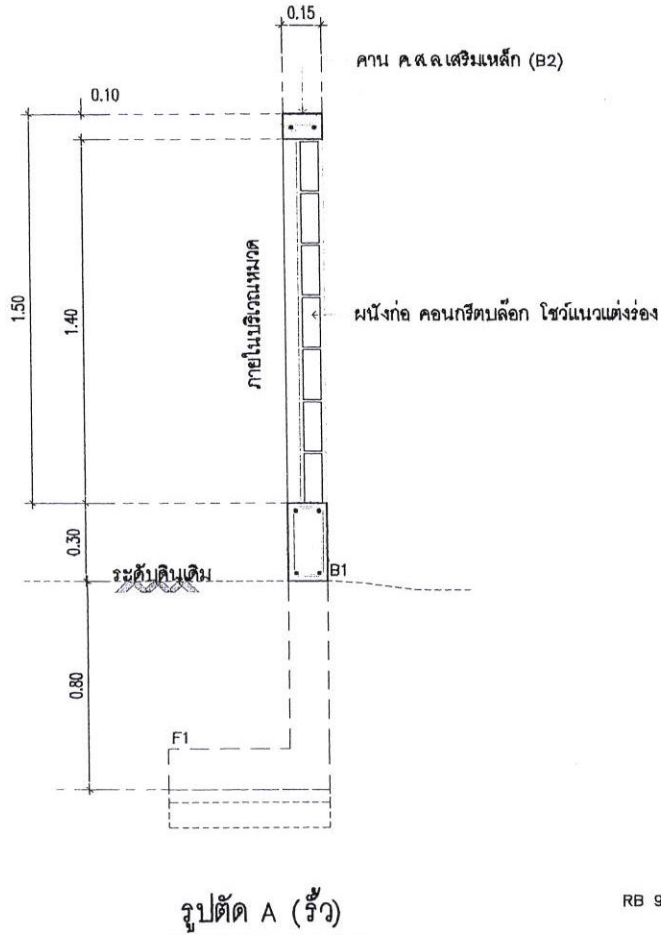
ลงนาม.....ตรวจ  
(นายธีรยุทธ ศรีรักษา)  
รท.ขท.(ว) นครศรีธรรมราชที่ 1

ลงนาม.....เห็นชอบ  
(นายอมรเทพ รักสุธีโกศล)  
ผอ.ขท. นครศรีธรรมราชที่ 1

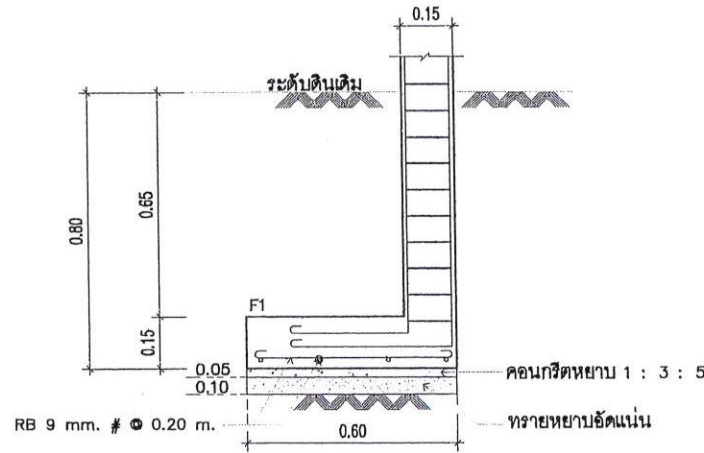
ลงนาม.....อนุมัติ  
(นายไพจิตร แสงทอง)  
ผส.ทล.16

แบบรื้อ ภายในบริเวณหมวดทางหลวงสีชล

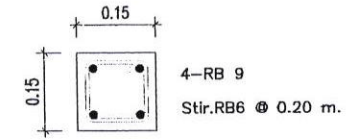
แขวงทางหลวงนครศรีธรรมราช ที่ 1  
สำนักงานทางหลวงที่ 16  
A-02



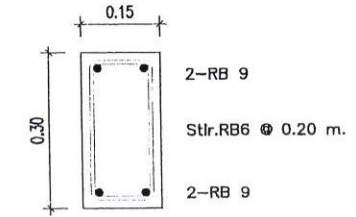
แบบขยายแปลนฐานราก F1



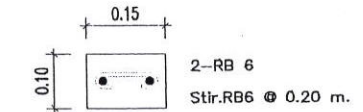
แบบขยายรูปตัดฐานราก F1



เสา C1



คาน B1



คาน B2

ลงนาม.....เขียน  
(นายสุทธิพงศ์ รัตนโอภา)  
พ. โยธา

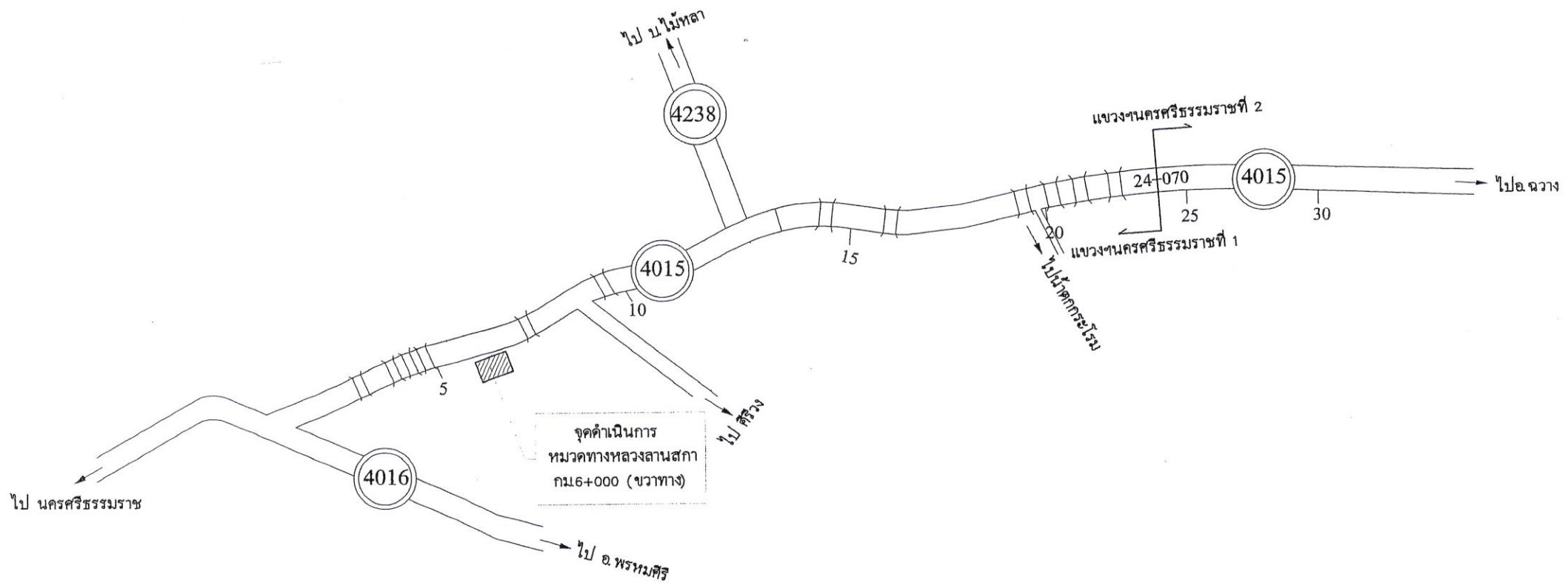
ลงนาม.....ตรวจ  
(นายธีรยุทธ ศรีรักษา)  
รอ.ขท.(ว) นครศรีธรรมราชที่ 1

ลงนาม.....เห็นชอบ  
(นายอมรเทพ รักสุณีโกศล)  
ผอ.ขท. นครศรีธรรมราชที่ 1

ลงนาม.....อนุมัติ  
(นายไพจิตร แสงทอง)  
ผส.ทล.16

แผนที่สิ่งขบ

ภายในบริเวณ หมวดทางหลวงลานสกา  
ทางหลวงแผ่นดินหมายเลข 4015 ตอนควบคุมที่ 0100 ตอน บ้านตาล - เขาชง  
กม.6+000 (ขวาทง)



ปี	รหัส	ผลงานย้อนหลัง 3 ปี		หมายเหตุ
		กม.	กม.	
2564	-	-	-	-
2565	-	-	-	-
2566	-	-	-	-

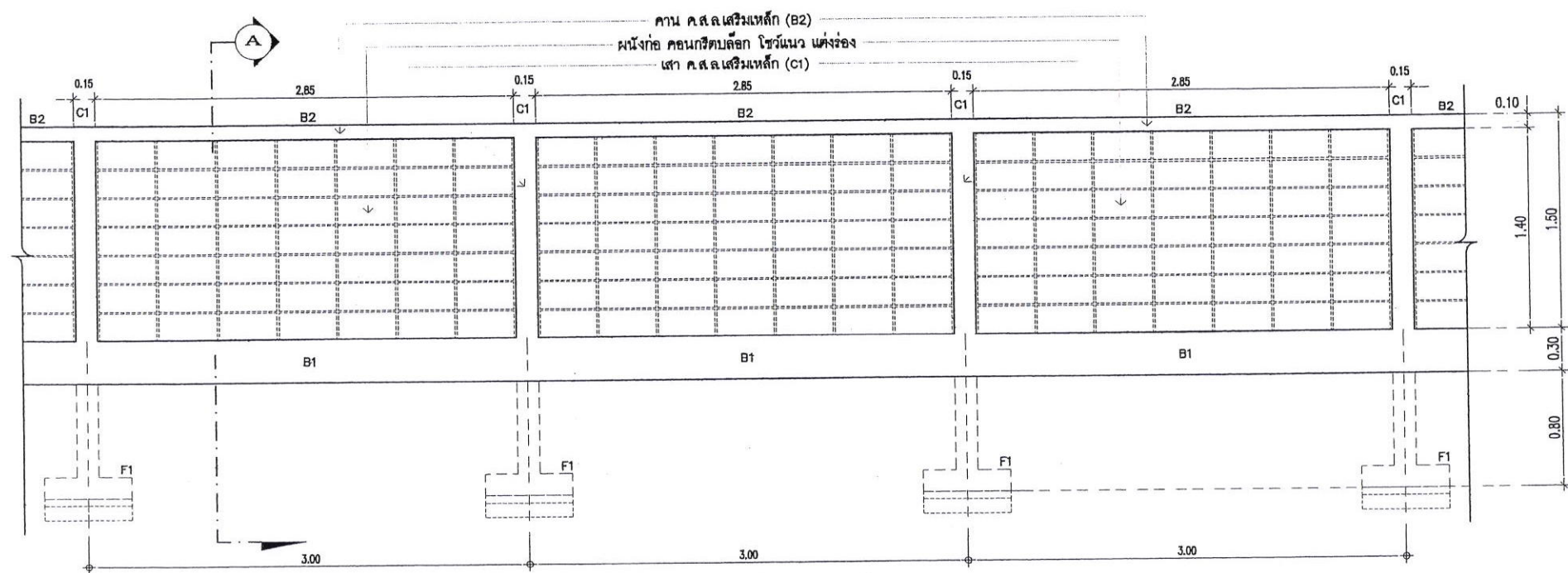
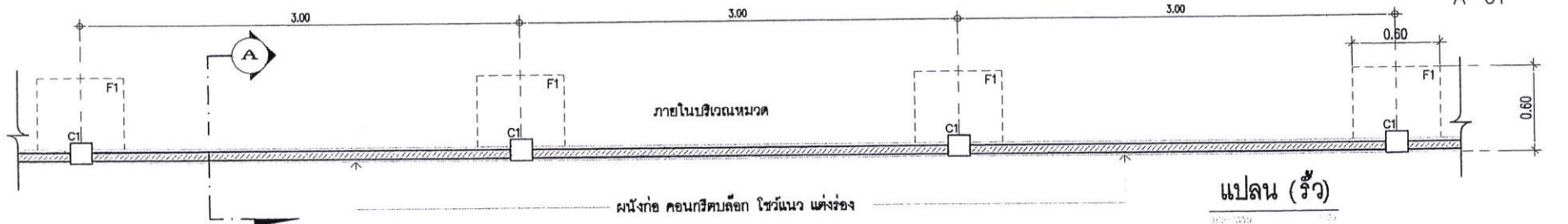
ลงนาม.....เขียน  
(นายสุทธิพงศ์ รัตนโอภา)  
พ.โยธา

ลงนาม.....ตรวจ  
(นายธีรยุทธ ศรีรักษา)  
รอ.ขท.(ว)นครศรีธรรมราชที่ 1

แบบรีว ภายในบริเวณหมวดทางหลวงลานสกา

แขวงทางหลวงนครศรีธรรมราช ที่ 1  
สำนักงานทางหลวงที่ 16

A-01



รูปด้านหน้า (รีว)

ลงนาม.....เขียน  
(นายสุทธิพงษ์ รัตนโอภา)  
พ.โยธา

ลงนาม.....ตรวจ  
(นายธีรยุทธ ศรีรักษา)  
รช.ขท(ว)นครศรีธรรมราชที่ 1

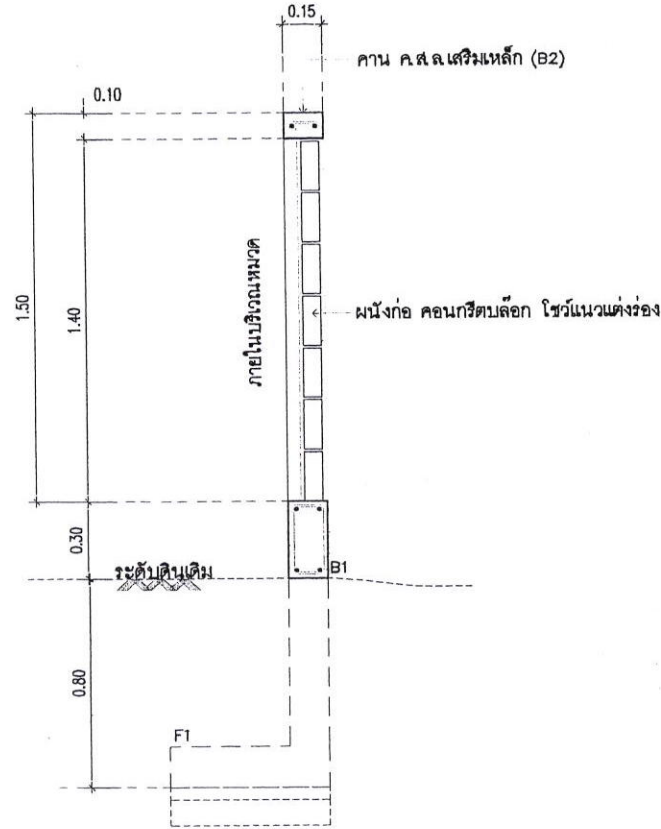
ลงนาม.....เห็นชอบ  
(นายอมรเทพ ภักสุธีโกศล)  
ผอ.ขท.นครศรีธรรมราชที่ 1

ลงนาม.....อนุมัติ  
(นายไพจิตร แสงทอง)  
ผส.ทล.16

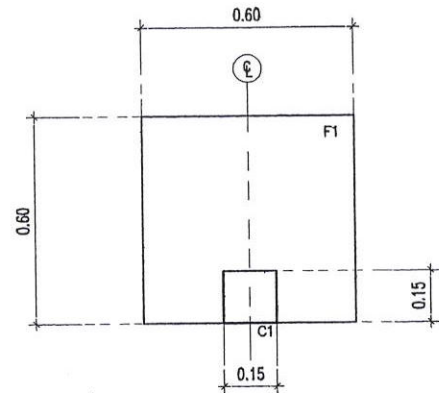


แบบรีว ภายในบริเวณหมวดทางหลวงลานสกา

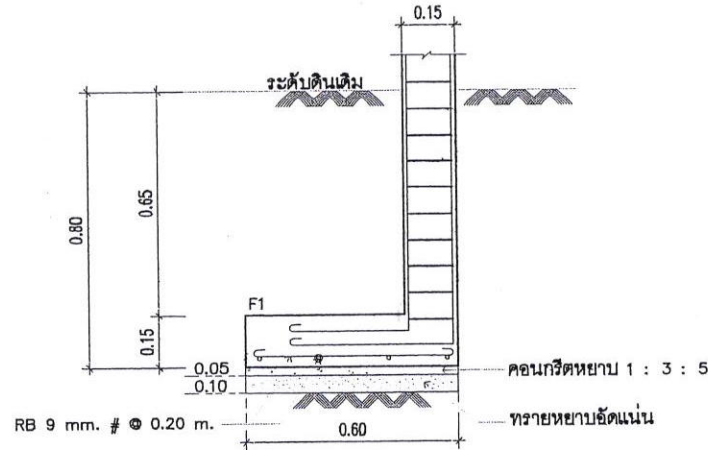
แขวงทางหลวงนครศรีธรรมราช ที่ 1  
สำนักงานทางหลวงที่ 16  
A-02



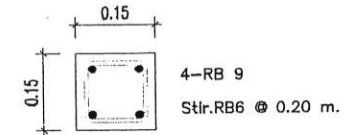
รูปตัด A (รีว)



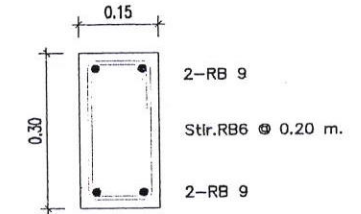
แบบขยายแปลนฐานราก F1



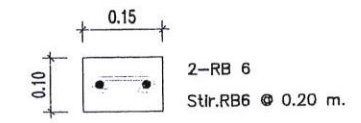
แบบขยายรูปตัดฐานราก F1



เสา C1



คาน B1



คาน B2

ลงนาม.....เขียน  
(นายสุทธิพงศ์ รัตนโอภา)  
พ.โยธา

ลงนาม.....ตรวจ  
(นายธีรยุทธ ศรีรักษา)  
รช.บท(ว) นครศรีธรรมราชที่ 1

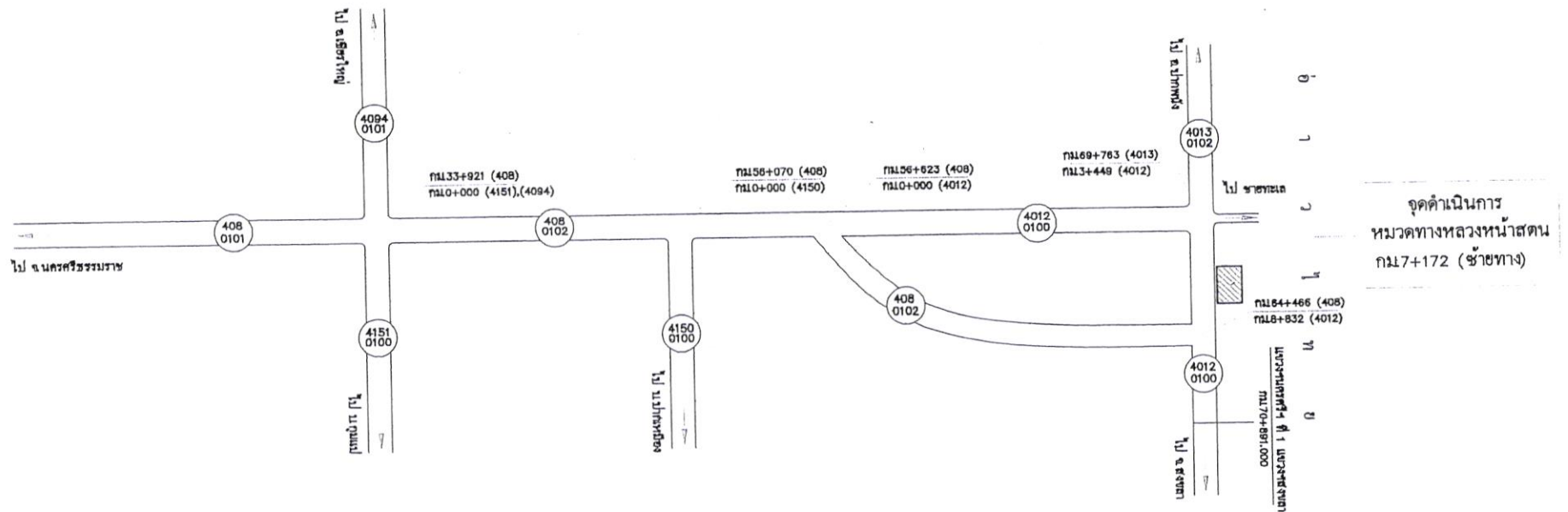
ลงนาม.....เห็นชอบ  
(นายอมรเทพ ภัคสุริโกศล)  
ผอ.บท นครศรีธรรมราชที่ 1

ลงนาม.....อนุมัติ  
(นายไพจิตร แสงทอง)  
ผส.ทล.16

แผนที่สิ่งเบป

ภายในบริเวณ หมวคทางหลวงหน้าสถานี

ทางหลวงแผ่นดินหมายเลข 4012 ตอนควบคุมที่ 0101 ตอน หัวไทร - แพรกเมือง  
กม.7+172 (ซ้ายทาง)



จุดดำเนินการ  
หมวคทางหลวงหน้าสถานี  
กม.7+172 (ซ้ายทาง)

ผลงานย้อนหลัง 3 ปี

ปี	รหัส	กม	-	กม	หมายเหตุ
2564	-	-	-	-	-
2565	-	-	-	-	-
2566	-	-	-	-	-

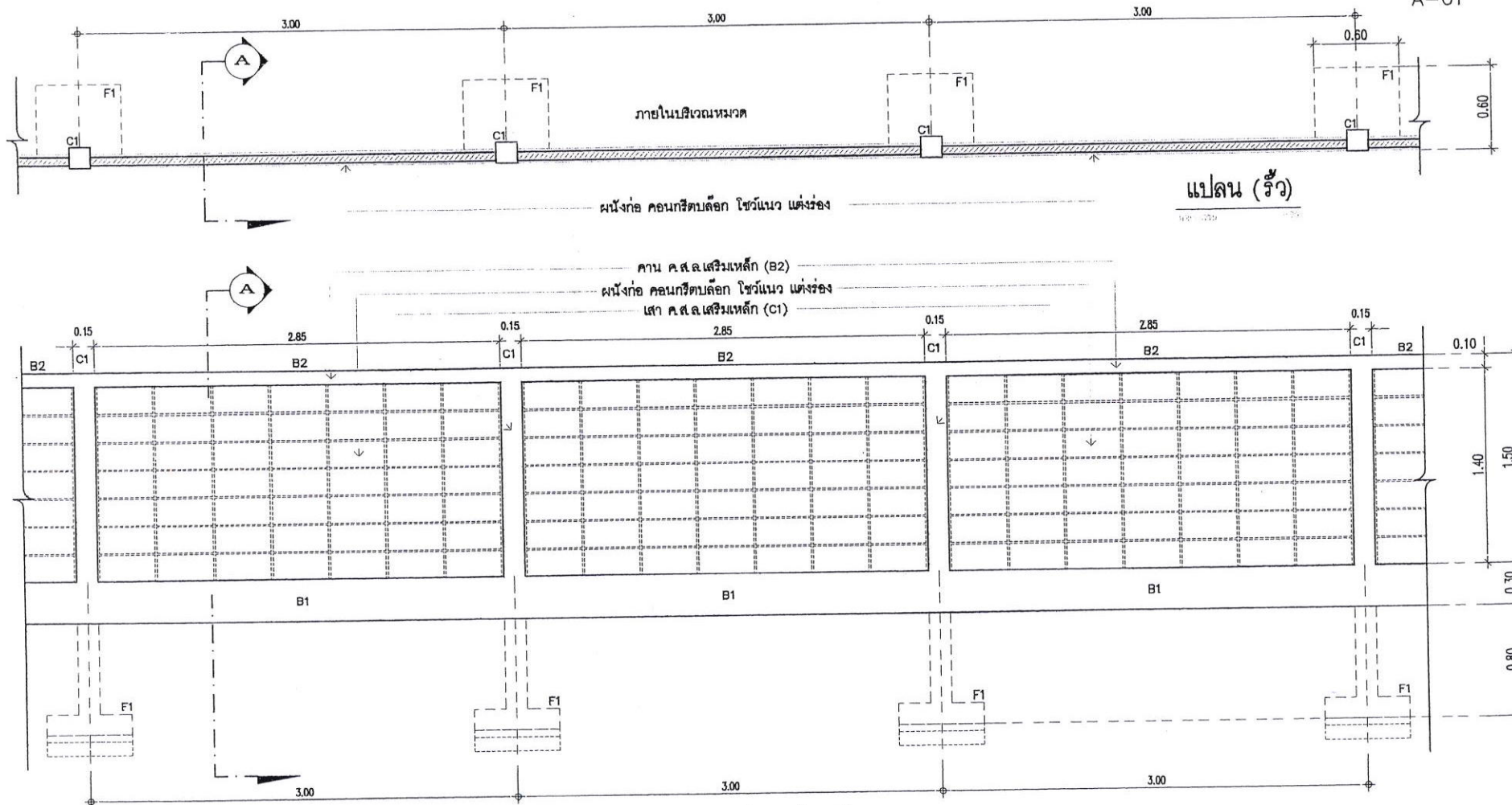
ลงนาม.....เขียน  
(นายสุทธิพงศ์ รัตนโอภา)  
พ.โยธา

ลงนาม.....ตรวจ  
(นายธีรยุทธ ศรีรักษา)  
รท.ขท.(ว) นครศรีธรรมราชที่ 1

แบบรีว ภายในบริเวณหมวดทางหลวงหน้าสถานี

แขวงทางหลวงนครศรีธรรมราช ที่ 1  
สำนักงานทางหลวงที่ 16

A-01



รูปด้านหน้า (รีว)

ลงนาม.....เขียน  
(นายสุทธิพงศ์ รัตนโอภา)  
พ โยธา

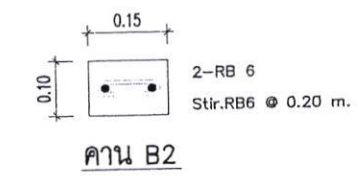
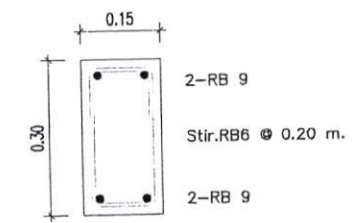
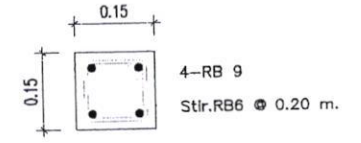
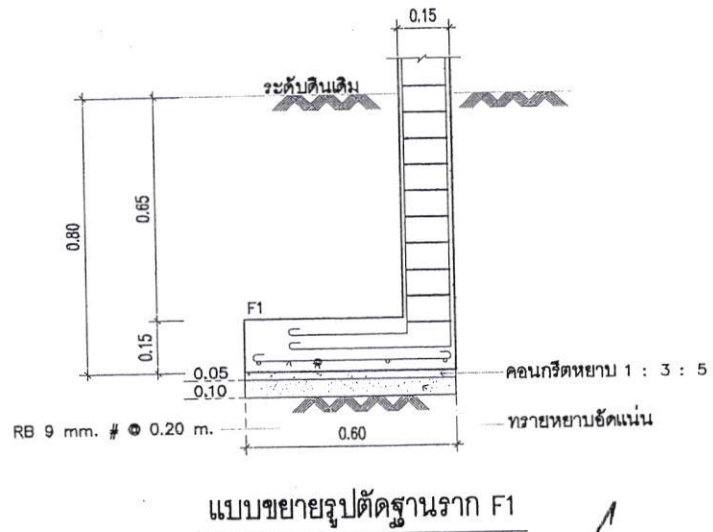
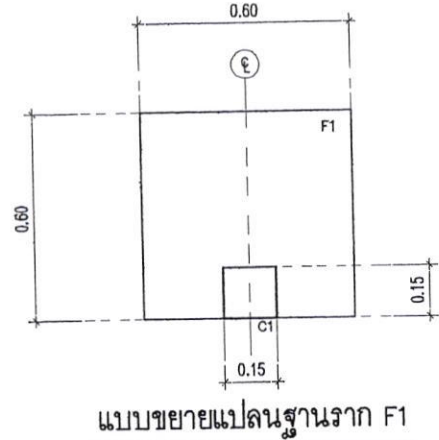
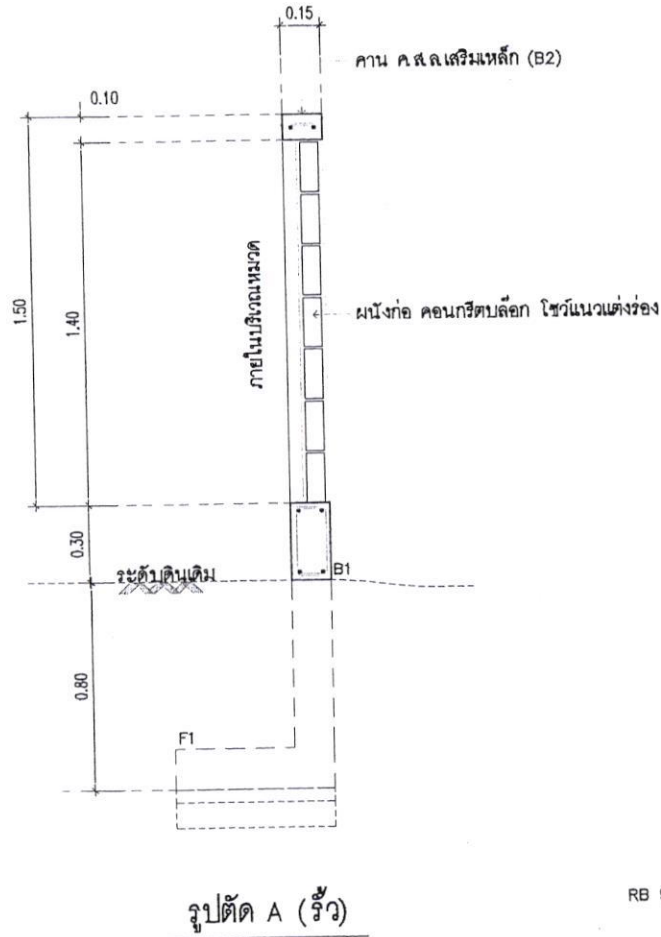
ลงนาม.....ตรวจ  
(นายธีรยุทธ ศรีรักษา)  
รอ.ขท.(ว) นครศรีธรรมราชที่ 1

ลงนาม.....เห็นชอบ  
(นายอมรเทพ ภัคสุธีโกศล)  
ผอ.ขท. นครศรีธรรมราชที่ 1

ลงนาม.....อนุมัติ  
(นายไพจิตร แสงทอง)  
ผส. ทล.16

แบบรั้ว ภายในบริเวณหมวดทางหลวงหน้าสถานี

แขวงทางหลวงนครศรีธรรมราช ที่ 1  
สำนักงานทางหลวงที่ 16  
A-02



ลงนาม.....เขียน  
(นายสุทธิพงศ์ รัตนโอภา)  
พ โยธา

ลงนาม.....ตรวจ  
(นายธีรยุทธ ศรีรักษา)  
ร.อ.ขท.(จ) นครศรีธรรมราชที่ 1

ลงนาม.....เห็นชอบ  
(นายอมรเทพ รักสุริโกศล)  
ผอ.ขท นครศรีธรรมราชที่ 1

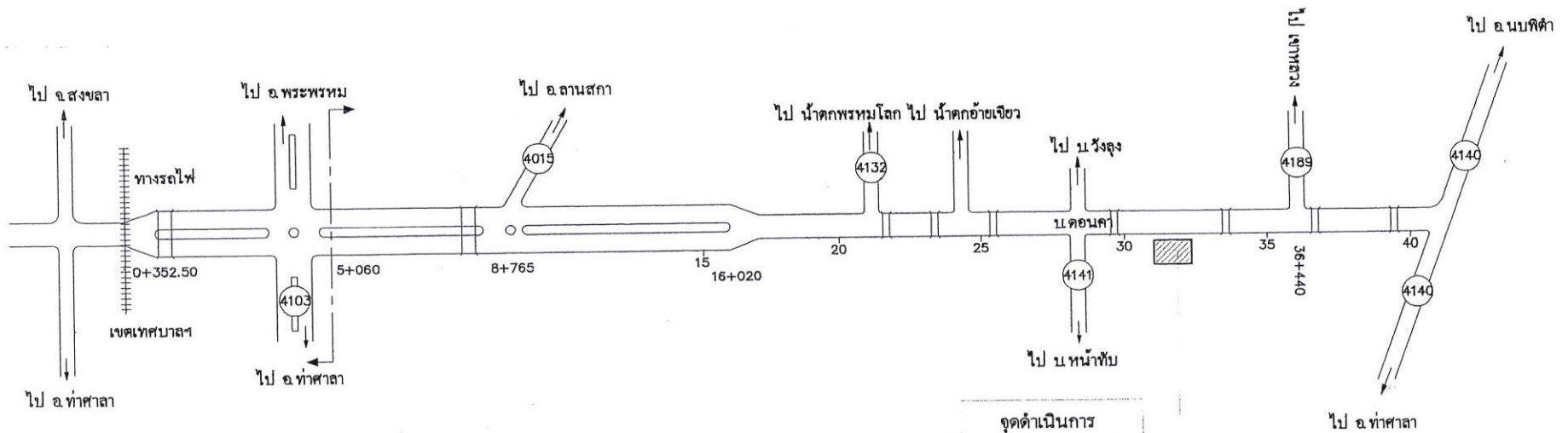
ลงนาม.....อนุมัติ  
(นายไพจิตร แสงทอง)  
ผส.ทล.16

แผนที่สังเขป

ภายในบริเวณ หมวกทางหลวงนบพิตำ

ทางหลวงแผ่นดินหมายเลข 4016 ตอนควบคุมที่ 0102 ตอน พรหมคีรี - นบพิตำ

กม.32+184 (ขวาทาง)



จุดดำเนินการ  
หมวกทางหลวงนบพิตำ  
กม.32+184 (ขวาทาง)

ผลงานย้อนหลัง 3 ปี				
ปี	รหัส	กม.	กม.	หมายเหตุ
2564	-	-	-	-
2565	-	-	-	-
2566	-	-	-	-

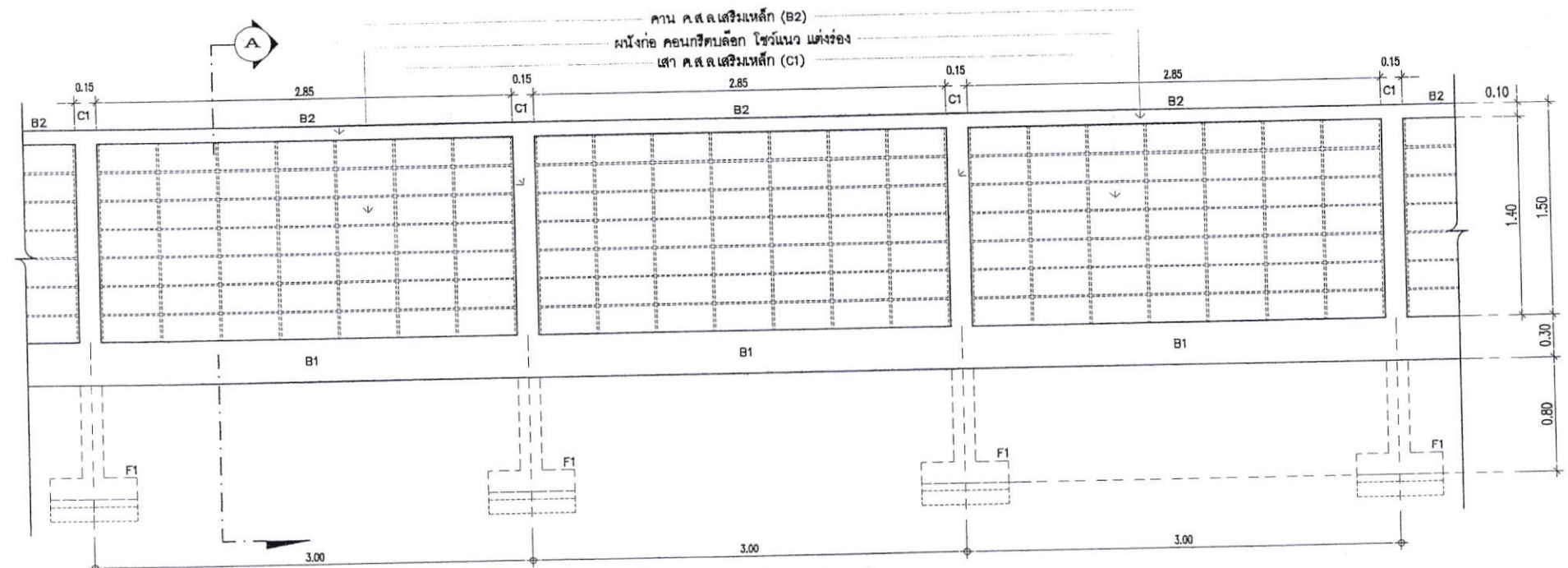
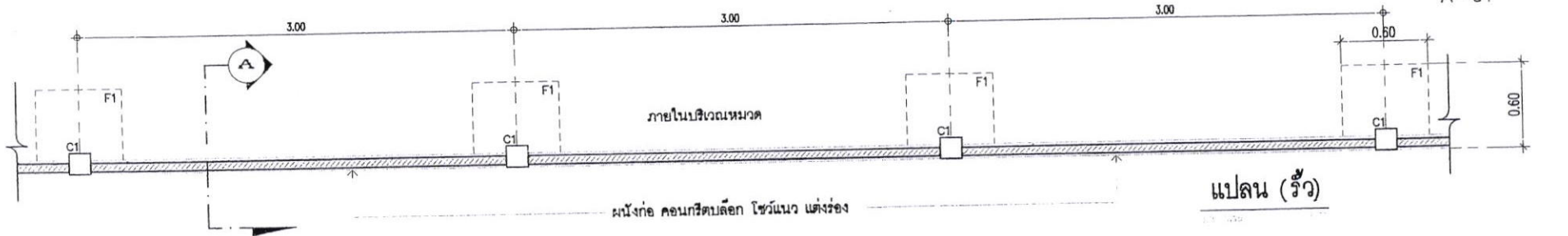
ลงนาม.....เขียน  
(นายสุทธิพงศ์ รัตนโอภา)  
พ.โยธา

ลงนาม.....ตรวจ  
(นายวิรัช ศรีรักษา)  
ร.อ.บท(ว)นครศรีธรรมราชที่ 1

แบบรีว ภายในบริเวณหมวดทางหลวงนบพิตำ

แขวงทางหลวงนครศรีธรรมราช ที่ 1  
สำนักงานทางหลวงที่ 16

A-01



รูปด้านหน้า (รีว)

ลงนาม.....เขียน  
(นายสุทธิพงศ์ รัตนโอภา)  
พ โยธา

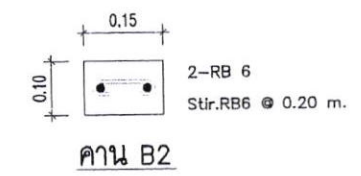
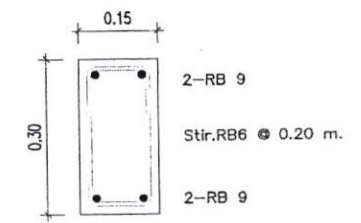
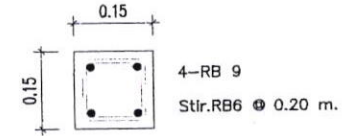
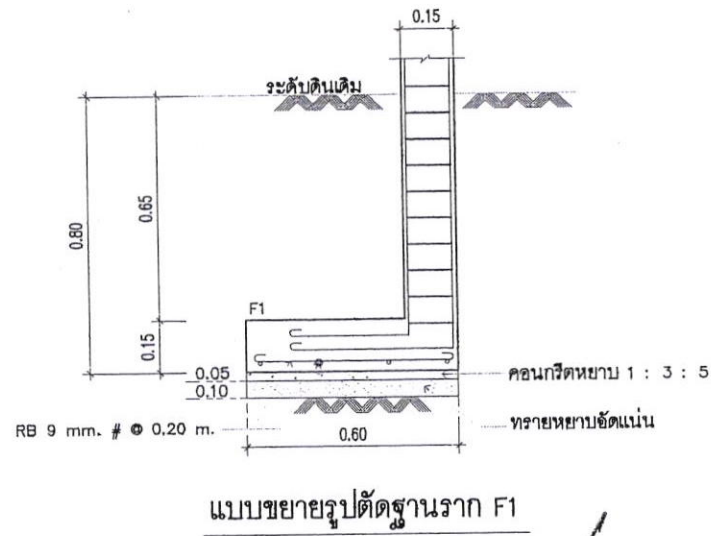
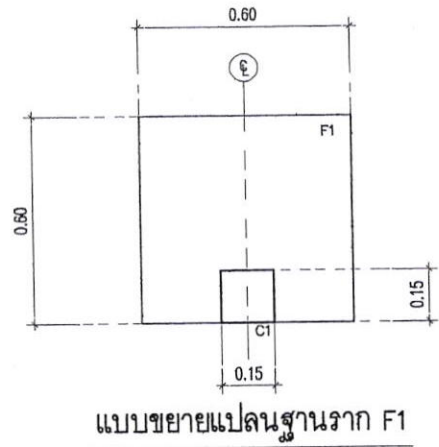
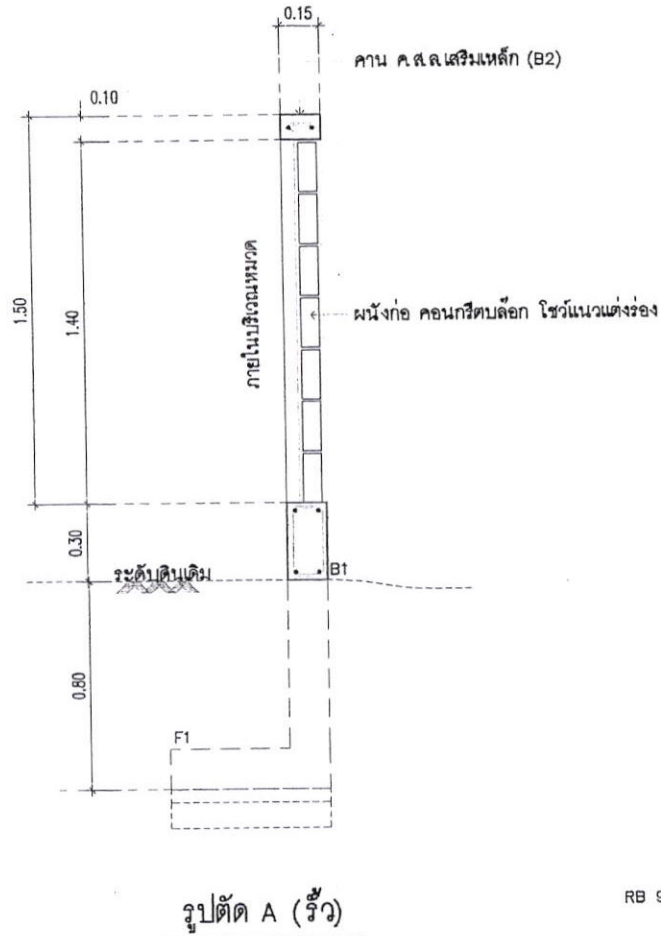
ลงนาม.....ตรวจ  
(นายธีรยุทธ ศรีรักษา)  
รอ.ขท.(ว) นครศรีธรรมราชที่ 1

ลงนาม.....เห็นชอบ  
(นายอมรเทพ รักสุธีโกศล)  
ผอ.ขท. นครศรีธรรมราชที่ 1

ลงนาม.....อนุมัติ  
(นายไพจิตร แสงทอง)  
ผส.ทล.16

แบบรีว ภายในบริเวณหมวดทางหลวงนบพิตำ

แขวงทางหลวงนครศรีธรรมราช ที่ 1  
สำนักงานทางหลวงที่ 16  
A-02



ลงนาม.....เขียน  
(นายสุทธิพงศ์ รัตนโอภา)  
พ โยธา

ลงนาม.....ตรวจ  
(นายธีรยุทธ ศรีรักษา)  
รช.ขท.(ว)นครศรีธรรมราชที่ 1

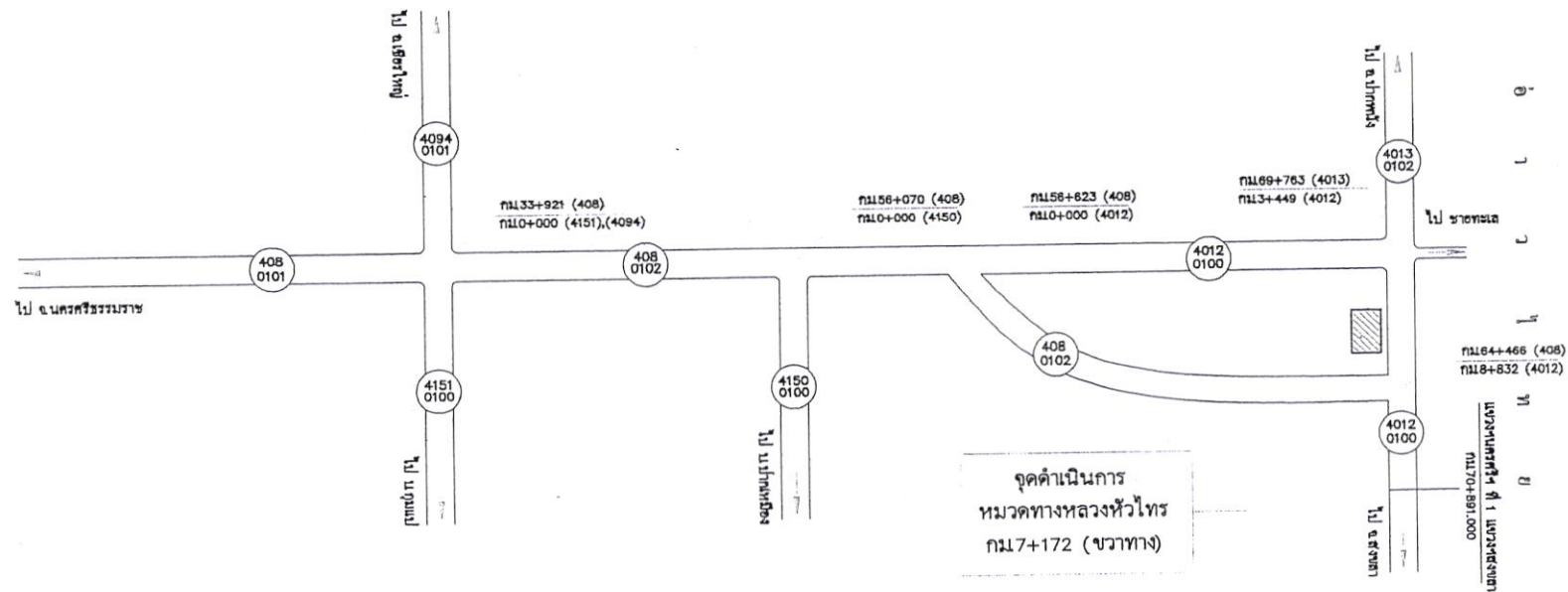
ลงนาม.....เห็นชอบ  
(นายอมรเทพ ภักสุริโกศล)  
ผอ.ขท.นครศรีธรรมราชที่ 1

ลงนาม.....อนุมัติ  
(นายไพจิตร แสงทอง)  
ผส.ทล.16

แผนที่สิ่งแบบ

ภายในบริเวณ หมวคทางหลวงหัวไทร

ทางหลวงแผ่นดินหมายเลข 4012 ตอนควบคุมที่ 0101 ตอน หัวไทร - แพรกเมือง  
กม.7+172 (ขวาทาง)



ผลงานย้อนหลัง 3 ปี

ปี	รหัส	กม.	-	กม.	หมายเหตุ
2564	-	-	-	-	-
2565	-	-	-	-	-
2566	-	-	-	-	-

ลงนาม.....เขียน  
(นายสุทธิพงษ์ รัตนโอภา)  
พ โยธา

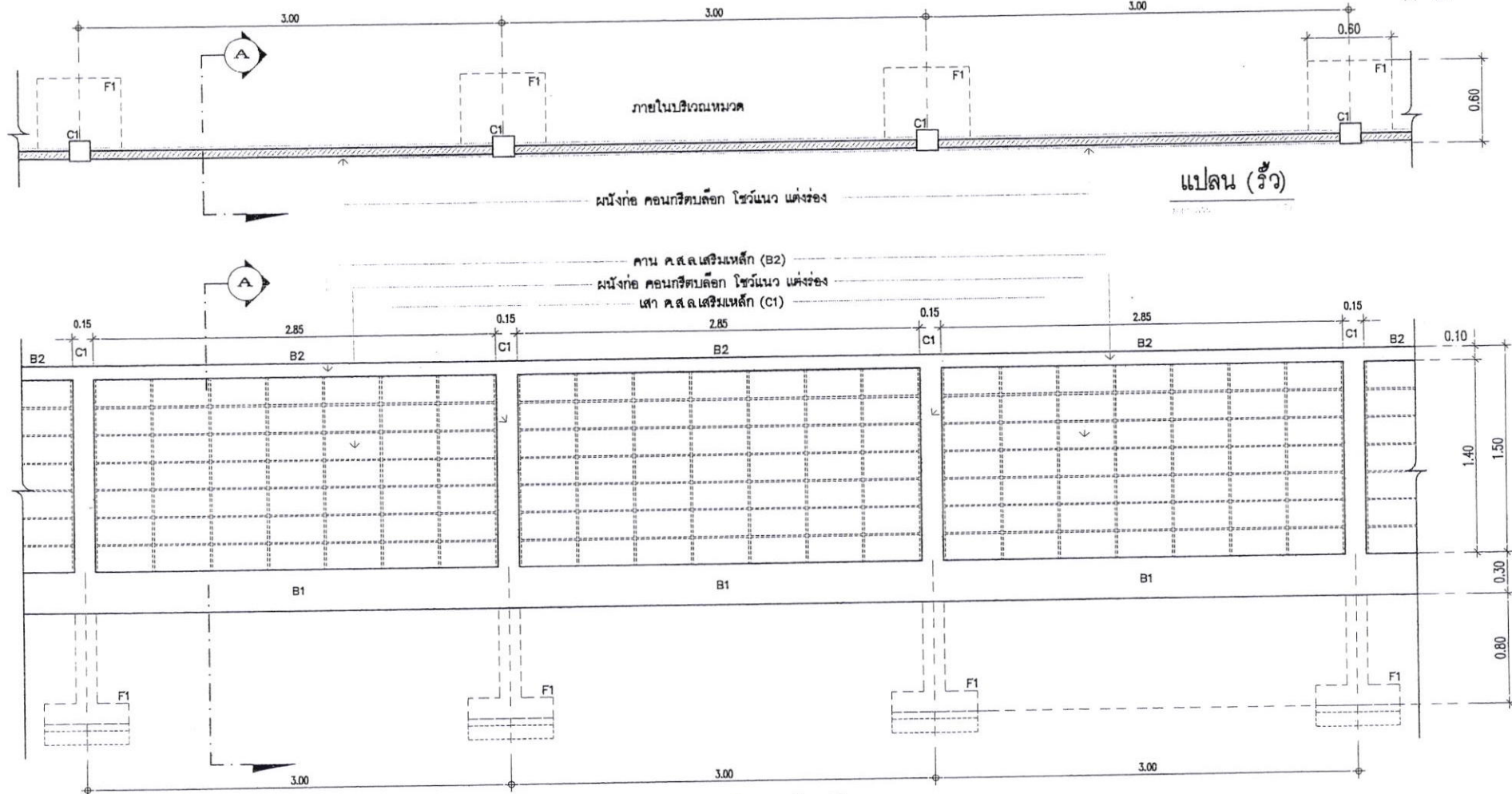
ลงนาม.....ตรวจ  
(นายธีรยุทธ ศรีรักษา)  
รอ.ขท.(ว) นครศรีธรรมราชที่ 1



แบบรีว ภายในบริเวณหมวดทางหลวงหัวไทร

แขวงทางหลวงนครศรีธรรมราช ที่ 1  
สำนักงานทางหลวงที่ 16

A-01



รูปด้านหน้า (รีว)

ลงนาม.....เขียน  
(นายสุทธิพงศ์ รัตนโอภา)  
พ.โฮธา

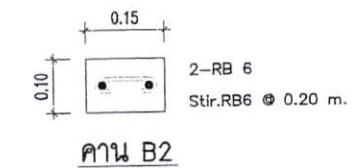
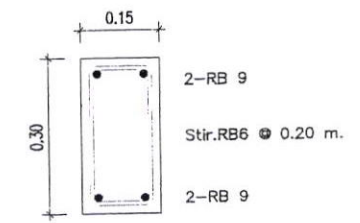
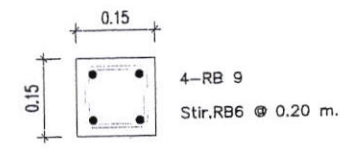
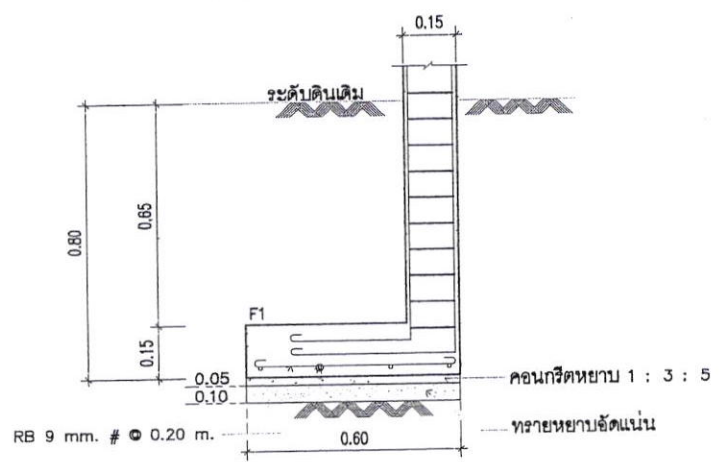
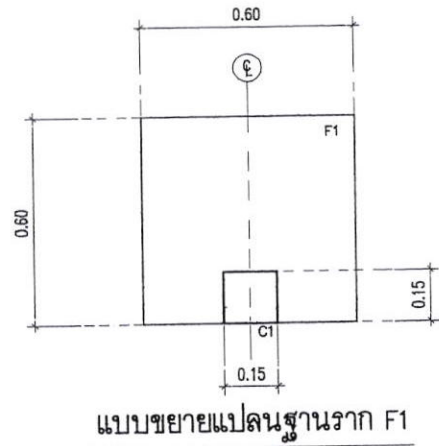
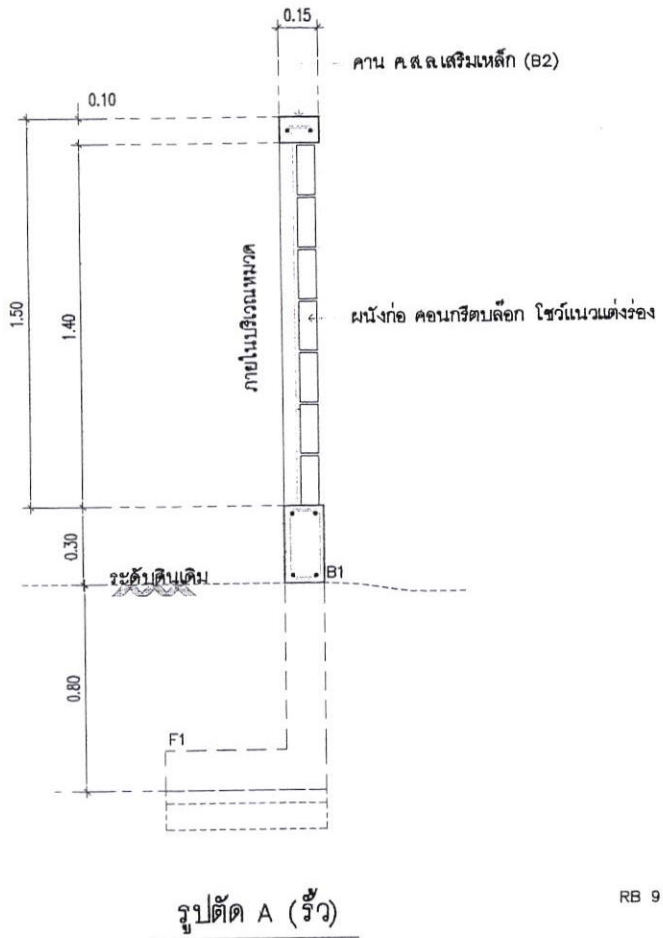
ลงนาม.....ตรวจ  
(นายธีรยุทธ ศรีรักษา)  
รอ.ขท.(ว)นครศรีธรรมราชที่ 1

ลงนาม.....เห็นชอบ  
(นายอมรเทพ ภัคสุริโกศล)  
ผอ.ขท.นครศรีธรรมราชที่ 1

ลงนาม.....อนุมัติ  
(นายไพจิตร แสงทอง)  
ผส.ทล.16

แบบรีว ภายในบริเวณหมวดทางหลวงหัวไทร

แขวงทางหลวงนครศรีธรรมราช ที่ 1  
สำนักงานทางหลวงที่ 16  
A-02



ลงนาม.....เขียน  
(นายสุทธิพงศ์ รัตนโอภา)  
พ โยธา

ลงนาม.....ตรวจ  
(นายธีรยุทธ ศรีรักษา)  
รช.ขท.(ว) นครศรีธรรมราชที่ 1

ลงนาม.....เห็นชอบ  
(นายอมรเทพ ภัคสุริโกศล)  
ผอ.ขท. นครศรีธรรมราชที่ 1

ลงนาม.....อนุมัติ  
(นายไพจิตร แสงทอง)  
ผส.ทล.16