



ประกาศกรมทางหลวง

เรื่อง ขยายทอดตลาดเครื่องจักรกลชำรุด (งานนอกเงินทุนหมุนเวียน)

จำนวน ๑ รายการ

ที่ คค ๐๖๑๑๗/สทล.๑.๑/ ๗ /๒๕๖๗

ด้วยกรมทางหลวง มีความประสงค์จะขยายทอดตลาดเครื่องจักรกลชำรุด (งานนอกเงินทุนหมุนเวียน) จำนวน ๑ รายการ ซึ่งมีรายละเอียดตามบัญชีแนบท้ายประกาศนี้ และมีข้อกำหนดเงื่อนไข ดังนี้.-

๑. สิ่งของทั้งหมดตามประกาศนี้ จะทำการขยายทอดตลาดโดยวิธีประมูลด้วยปากเปล่า

๒. ผู้ประสงค์จะเข้าประมูลสุ้ราคาซื้อในการขยายทอดตลาดต้องลงทะเบียนเพื่อเข้าร่วมการประมูล และต้องวางหลักประกันการเข้าประมูลสุ้ราคาเป็นเงินสดหรือเช็คเป็นเงิน.....๘,๕๐๐.-.....บาท (.....เงินแปดพันห้าร้อยบาทถ้วน.....) แก่กรมทางหลวงพร้อมสำเนาทะเบียนบ้านและสำเนาบัตรประจำตัวประชาชน กรณีเป็นนิติบุคคล ต้องแนบหนังสือรับรองนิติบุคคลที่นายทะเบียนรับรองไม่เกิน ๓ เดือนนับถึงวันขยายทอดตลาดและหนังสือมอบอำนาจ (ถ้ามี) เพื่อเป็นหลักประกันการเข้าสุ้ราคาโดยกรมทางหลวงจะออกใบเสร็จรับเงินให้ไว้เป็นหลักฐาน

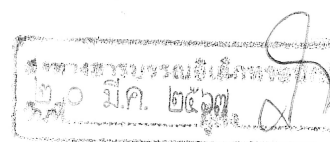
สำหรับผู้ประมูลสุ้ราคาซื้อในการขยายทอดตลาดไม่ได้ กรมทางหลวงจะคืนหลักประกันการเข้าร่วมประมูลสุ้ราคาซื้อภายในวันนั้น โดยให้นำใบเสร็จรับเงินไปแสดงและลงนามรับหลักประกันคืนในสมุดลงทะเบียน ผู้เข้าร่วมประมูลสุ้ราคาซื้อเว้นแต่ผู้ประมูลสุ้ราคาได้ กรมทางหลวงจะคืนให้เมื่อชำระค่าสิ่งของครบถ้วนแล้ว แต่หากผู้ประมูลสุ้ราคาได้เพิกเฉยไม่มาลงนามในแบบบันทึกหลักฐานข้อตกลงซื้อสิ่งของจากการขยายทอดตลาด กรมทางหลวง มีสิทธิ์รับหลักประกันได้ทันที

๓. ผู้ประมูลสุ้ราคาซื้อในการขยายทอดตลาดได้ ต้องลงนามในแบบบันทึกหลักฐานข้อตกลงซื้อสิ่งของจากการขยายทอดตลาดโดยทันทีพร้อมชำระเงินค่าสิ่งของทั้งหมดหรือวางมัดจำไว้เป็นเงินสดไม่ต่ำกว่าร้อยละ ๓๐ ของราคา ที่ประมูลสุ้ราคาได้ และต้องชำระเงินที่ค้างชำระให้ครบภายใน ๗ วันทำการ นับตั้งแต่วันที่การขยายทอดตลาดสำเร็จ บริบูรณ์จึงจะนำสิ่งของที่ประมูลได้ออกไปจากที่เก็บของกรมทางหลวง ถ้าเกินกำหนดดังกล่าวกรมทางหลวงจะถือว่า ผู้ซื้อละเลยไม่ใช้ราคาและกรมทางหลวงมีสิทธิ์ที่จะรับหลักประกันและเงินมัดจำที่วางไว้ได้ทันทีและนำสิ่งของไปดำเนินการขายใหม่ หากได้เงินไม่คุ้มราคาและค่าขยายทอดตลาดขึ้นเดิม ผู้ซื้อซึ่งละเลยไม่ใช้ราคาต้องชำระเงินในส่วน ที่ขาดนั้น

๔. การชำระเงิน จะต้องชำระเป็นเงินสด หรือเช็คที่ธนาคารเซ็นสั่งจ่ายลงวันที่ที่ใช้เช็คนั้นชำระต่อ เจ้าหน้าที่หรือก่อนวันนั้นไม่เกิน ๓ วันทำการ ก็ได้ เจ้าหน้าที่ของกรมทางหลวงจะออกใบเสร็จรับเงินให้ไว้เป็นหลักฐาน

๕. เมื่อชำระเงินเรียบร้อยแล้ว ผู้ประมูลซื้อได้ต้องขนสิ่งของที่ซื้อนั้นออกจากบริเวณที่เก็บของกรม ทางหลวงภายใน ๗ วันทำการ ถ้าไม่ขนออกไปตามระยะเวลาที่กำหนดนี้ กรมทางหลวงสงวนสิทธิ์ที่จะรับสิ่งของ ดังกล่าวไปดำเนินการขายใหม่ โดยไม่มีการผ่อนปรนให้ก็ได้

/๖. กรมทางหลวง...



๖. กรมทางหลวงทรงไว้ซึ่งสิทธิ์ที่จะขายหรือยกเลิกการขายทอดตลาดนี้เสียก็ได้ ถ้าเห็นว่าราคาสูงสุดที่ผู้ประมูลสู้ราคาเสนอให้นั้นยังไม่เป็นที่พอใจ ในกรณีเช่นนี้ผู้เข้าประมูลสู้ราคาเรียกร้องค่าเสียหายหรือค่าใช้จ่ายใด ๆ ไม่ได้ทั้งสิ้น

๗. กรมทางหลวง จะทำการโอนทะเบียนเครื่องจักร/ยานพาหนะให้ผู้ประมูลสู้ราคาซื้อ เมื่อได้ชำระเงินครบถ้วนแล้ว ค่าใช้จ่ายในการโอนทะเบียน ผู้รับโอนต้องเสียค่าโอนรวมตลอดทั้งค่าใช้จ่ายอื่น ๆ ที่พึงมีทั้งหมด กรมทางหลวงจะเป็นผู้แจ้งและมอบหลักฐานให้กับนายทะเบียนโดยตรง จะไม่ยินยอมให้ผู้ประมูลสู้ราคาถือไปเอง แต่จะมอบสำเนาหนังสือแจ้งนายทะเบียนเท่านั้น ให้ผู้ประมูลสู้ราคาซื้อเพื่อนำไปติดต่อทำการโอนกับนายทะเบียนต่อไป

๘. การขายเครื่องจักร/ยานพาหนะที่ยุบรวมเป็นเศษเหล็ก ไม่มีการโอนทะเบียนให้

๙. ผู้สนใจให้ติดต่อขอดูสภาพสิ่งของที่จะขายได้ ณ สถานที่เก็บซึ่งได้ระบุไว้ในรายละเอียดแนบท้ายประกาศ ในวันและเวลาราชการ (โดยเจ้าหน้าที่พัสดุเป็นผู้นำไปดูและชี้แจง)

๑๐. กำหนดการขายทอดตลาดโดยวิธีประมูลสู้ราคาด้วยปากเปล่าในวันที่ ๑๘ เม.ย. ๒๕๖๗ ณ ที่สำนักงานทางหลวงที่ ๑ ถนนสุเทพ ตำบลสุเทพ อำเภอเมือง จังหวัดเชียงใหม่ ตั้งแต่เวลา ๑๐.๐๐ น. เป็นต้นไป

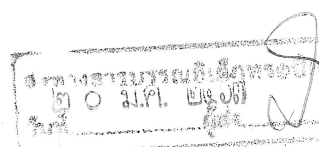
ประกาศ ณ วันที่ ๒๐ เดือน มีนาคม พ.ศ. ๒๕๖๗



(นายวรศักดิ์ วงษ์รอด)

ผู้อำนวยการสำนักงานทางหลวงที่ ๑ ปฏิบัติราชการแทน

อธิบดีกรมทางหลวง



รายละเอียดเครื่องจักรกลขำรด (งานนอกเงินทุนหมุนเวียน) จำนวน ๑ รายการ
ตามประกาศขายทอดตลาดที่ คค ๐๖๑๑๗/สทล.๑.๑/ ๗ /๒๕๖๗ ลงวันที่ ๒๐ มีนาคม ๒๕๖๗

ลำดับ ที่	ประเภท	หมายเลข เครื่องจักรกล	ยี่ห้อ/รุ่น	หมายเลข ทะเบียน	สถานที่เก็บ	หมายเหตุ
๑	รถปิคอัพนั่งสองตอน ๔ ประตู (Double cab)	๒๒-๔๐๒๙-๙๗	mitsubishi / K๖๔TENSRU๑	๔ฉ-๐๘๔๔ กทม.	ส่วนเครื่องจักรกล	โอนทะเบียน



(นายวิรัตน์ วงษ์รอด)

ผู้อำนวยการสำนักงานทางหลวงที่ ๑ ปฏิบัติราชการแทน
อธิบดีกรมทางหลวง

กรมทางหลวงชนบท
๒๐ มี.ค. ๒๕๖๗