

รายละเอียด ราคาประเมิน-ราคากลาง

ร	ชนิด	หน่วย	ปริมาณ	ต้นทุน		ราคาประเมิน		ราคาเสนอ	
				หน่วยละ	เป็นเงิน	หน่วยละ	เป็นเงิน	หน่วยละ	เป็นเงิน
1	STEEL BUS STOP SHELTER TYPE "A" SMALL TYPE ON GROUND	EA.	1.000	111,464.87	111,464.87	151,625.67	151,625.67	151,625.00	151,625.00
TOTAL					111,464.87		151,625.67	151,625.00	151,625.00
				ต้นทุนงานสะพาน					ปรับยอด
				ต้นทุนงานรวม	111,464.87				เป็นเงิน
									0.00
									151,625.00

ค่างานต้นทุน (งานทาง) น้อยกว่า

5.0000

FACTOR F =

1.3603

จะได้ ค่าต้นทุน (งานทาง) =

0.1114

FACTOR F =

1.3603

รายละเอียดราคาประเมิน

พื้นที่ฝนปกติ, ราคา วัสดุที่หน้าป้อม ปตท.

19.50

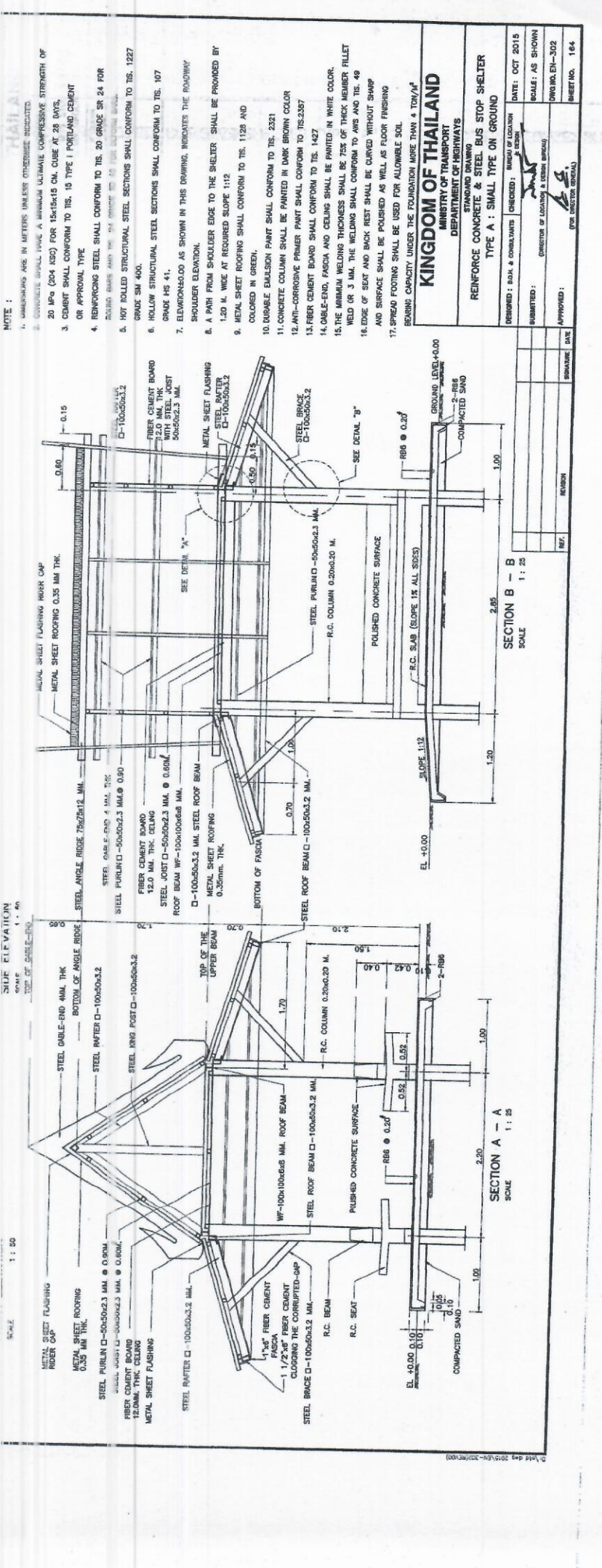
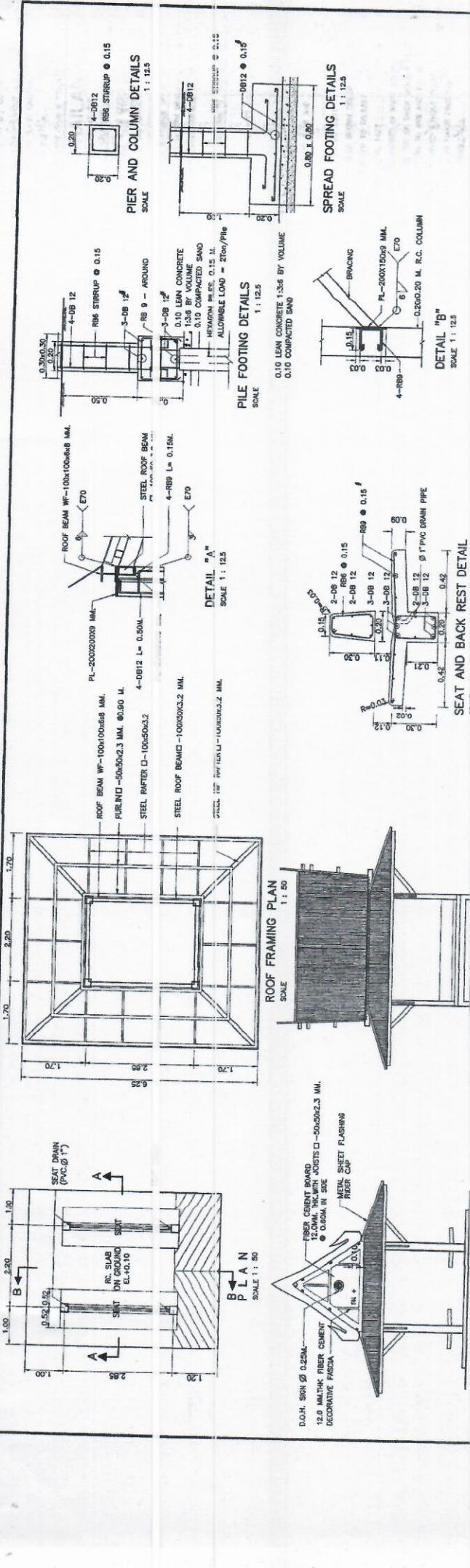
บาท/ลิตร

(ที่ อ.เมือง จังหวัดที่ทำการก่อสร้าง)

6.17 (1) STEEL BU STOP SHELTER TYPE "A" (SPREAD FOOTING) (D/W/G.NO. MD-302)

2018 EDITION

ขุดดินคบบแต่งพื้นที่	31.460 ตร.ม.	@	99.00	=	3,114.54	บาท
COMPACTED SAND	0.400 ลบ.ม.	@	351.13	=	140.45	บาท
LEAN CONCRETE	0.400 ลบ.ม.	@	1,727.00	=	690.80	บาท
คอนกรีต : ฐานราก, เอม่อ,เสา พื้น,ม้านั่ง,พนักพิง	6.898 ลบ.ม.	@	1,826.00	=	12,595.75	บาท
เหล็กเสริม	305.800 กก.	@	20.66	=	6,317.97	บาท
ลวดผูกเหล็ก	7.645 กก.	@	21.97	=	167.96	บาท
ไม้แบบ (2)	29.702 ตร.ม.	@	206.71	=	6,139.70	บาท
เหล็กโครงสร้างหลังคา	1,399.455 กก.	@	24.57	=	34,384.61	บาท
1 1/2"x6" FIBER CEMENT	24.000 ม.	@	50.00	=	1,200.00	บาท
1"x6" FIBER CEMENT	24.000 ม.	@	45.00	=	1,080.00	บาท
12 MM.THK. FIBER CEMENT BOARD	14.244 ตร.ม.	@	52.78	=	751.76	บาท
35 MM.THK.METAL SHEET ROOFING	49.600 ตร.ม.	@		=	-	บาท
METAL STEEL FLASHING	28.595 ม.	@	140.19	=	4,008.59	บาท
4 MM.THK.STEEL GABLE-END	12.000 ม.	@		=	-	บาท
150x50x9 MM.STEEL PLATE	4.000 ชุด	@	13.02	=	52.08	บาท
200x50x9 MM.STEEL PLATE	4.000 ชุด	@	17.36	=	69.43	บาท
200x150x9 MM.STEEL PLATE	8.000 ชุด	@	52.08	=	416.61	บาท
200x200x9 MM.STEEL PLATE	4.000 ชุด	@	69.43	=	277.74	บาท
สีรองพื้นกันสนิมโคร หลังคา,ค้ำยัน	109.612 ตร.ม.	@	35.00	=	3,836.42	บาท
สีรองพื้นคอนกรีต เสา,ม้านั่ง,พนักพิง	68.777 ตร.ม.	@	34.00	=	2,338.42	บาท
สีน้ำมันโครงหลังคา,ค้ำยัน	109.612 ตร.ม.	@	38.00	=	4,165.26	บาท
สีทาคอนกรีต เสา,ม้านั่ง,พนักพิง	68.777 ตร.ม.	@	34.00	=	2,338.42	บาท
ทาสีบันลวมเชิงชาย,เสาดาน,หน้าจั่ว	48.697 ตร.ม.	@	34.00	=	1,655.70	บาท
รวม					85,742.21	บาท
ขนส่ง ประกอบ ติดตั้ง 30 %					25,722.66	บาท
ค่างานต้นทุน					111,464.87	บาท/หลัง



NOTE:

1. DIMENSIONS ARE IN METERS UNLESS OTHERWISE INDICATED.
2. CONCRETE SHALL HAVE A MINIMUM ULTIMATE COMPRESSIVE STRENGTH OF 20 MPa (290 KSI) FOR 15x15x15 CM. CUBE AT 28 DAYS.
3. CEMENT SHALL CONFORM TO TS. 15 TYPE I PORTLAND CEMENT OR APPROVAL TYPE.
4. REINFORCING STEEL SHALL CONFORM TO TS. 20 GRADE SR 24 FOR BUNDLED BARS AND TO TS. 20 GRADE SR 44 FOR SINGLE BARS.
5. NOT ROLLED STRUCTURAL STEEL SECTIONS SHALL CONFORM TO TS. 1227 GRADE SM 400.
6. HOLLOW STRUCTURAL STEEL SECTIONS SHALL CONFORM TO TS. 107 GRADE HS 41.
7. ELEVATIONS 0.00 AS SHOWN IN THIS DRAWING, INDICATES THE ROADWAY SHOULDER ELEVATION.
8. A PAIR FROM SHOULDER EDGE TO THE SHELTER SHALL BE PROVIDED BY 1.20 M. WIDE AT REQUIRED SLOPE 1:12
9. METAL SHEET ROOFING SHALL CONFORM TO TS. 1128 AND COLORED IN GREEN.
10. DURABLE EMULSION PAINT SHALL CONFORM TO TS. 2321
11. CONCRETE COLUMN SHALL BE PAINTED IN DARK BROWN COLOR
12. ANTI-CORROSION PRIMER PAINT SHALL CONFORM TO TS.3387
13. RIB CEMENT BOARD SHALL CONFORM TO TS. 1427
14. CABLE END, FASCIA AND CEILING SHALL BE PAINTED IN WHITE COLOR.
15. THE MINIMUM WELDING THICKNESS SHALL BE 75% OF THICK MEMBER RILET WELD OR 3 MM. THE WELDING SHALL CONFORM TO AWS AND TS. 46
16. EDGE OF SEAT AND BACK REST SHALL BE CURVED WITHOUT SHARP AND SURFACE SHALL BE POLISHED AS WELL AS FLOOR FINISHING
17. SPREAD FOOTING SHALL BE USED FOR ALLOWABLE SOIL BEARING CAPACITY UNDER THE FOUNDATION MORE THAN 4 TON/M²

KINGDOM OF THAILAND
MINISTRY OF TRANSPORT
STANDARD DRAWING
REINFORCE CONCRETE & STEEL BUS STOP SHELTER
TYPE A : SMALL TYPE ON GROUND

DESIGNED BY: B.A. & CONSULTANTS
CHECKED BY: BUNYU J. LUKKIN
DATE: OCT 2015

SUBMITTED BY: [Signature]
CONTRACTOR: [Signature]
SCALE: AS SHOWN
DWG. NO. EN-302

APPROVED BY: [Signature]
FOR DIRECTOR GENERAL

SHEET NO. 164

NO.	REVISION	DATE