

ตารางแสดงวงเงินงบประมาณที่ได้รับจัดสรรและรายละเอียดค่าใช้จ่าย
การจัดซื้อจัดจ้างที่มีใช้งานก่อสร้าง

๑. ชื่อโครงการ	จ้างผลิตแผ่นป้ายจราจร ตามมาตรฐานกรมทางหลวงชนิดแผ่นเหล็ก		
	อาบสังกะสีติดด้วยแผ่นสะท้อนแสง เพื่ออำนวยความสะดวกแก่ผู้ใช้เส้นทาง ในทางหลวงหมายเลข ๓๒๓		
	ตอน ทางแยกปากกิโลเมตร - น้ำตกไทรโยคใหญ่ ระหว่าง กม.๙๒+๘๕๐ - กม.๙๖+๙๕๐		
๒. หน่วยงานเจ้าของโครงการ	ศูนย์สร้างทางกาญจนบุรี กรมทางหลวง		
๓. วงเงินงบประมาณที่ได้รับจัดสรร	๑๖๖,๗๔๑.๗๙ บาท		
๔. วันที่กำหนดราคากลาง (ราคาอ้างอิง) ณ วันที่	๑๑ ธันวาคม ๒๕๖๑		
เป็นเงิน	๑๖๖,๗๔๑.๗๙ บาท		
๕. แหล่งที่มาของราคากลาง (ราคาอ้างอิง)			
๕.๑	ตามราคาที่ได้จากการคำนวณตามหลักเกณฑ์ที่คณะกรรมการราคากลางกำหนด		
๕.๒			
๕.๓			
๖. รายชื่อเจ้าหน้าที่ผู้กำหนดราคากลาง (ราคาอ้างอิง) ทุกคน			
๖.๑	นายบุญฤกษ์ เกรียงวิทยากุล	ประธานกรรมการ	
๖.๒	นายสุพัฒน์ สายน้ำ	กรรมการ	
๖.๓	นายแก้ววรรณ คุณปจรรย์	กรรมการ	

หน่วยพัสดุศูนย์
 วันที่ ๑๓ พ.ค.
 วันที่ ๑๑.๑๓.๖๑
 เวลา ๐๙.๕๙

รายการราคากลาง ๒๐

งานจัดซื้อวัสดุก่อสร้างงบประมาณปี 2562

ใช้งานที่โครงการก่อสร้างทางหลวงหมายเลข 323 ตอน ทางแยกปากกิโลเลน - น้ำตกไทรโยคใหญ่ ระหว่าง กม.92+850 - กม.96+950
 เรือน ผศ.สท.กาญจนบุรี

คณะกรรมการพิจารณาราคากลางจ้างผลิตแผ่นป้ายจราจรตามมาตรฐานกรมทางหลวงชนิดแผ่นเหล็กอาบสังกะสีติดด้วยแผ่นสะท้อนแสง
 เพื่ออำนวยความสะดวกแก่ผู้ใช้เส้นทาง ในทางหลวงหมายเลข 323 ตอน ทางแยกปากกิโลเลน - น้ำตกไทรโยคใหญ่

ระหว่าง กม.92+850 - กม.96+950

ขอเสนอราคา ดังนี้ :-

ลำดับ	รายการ	หน่วย	ปริมาณงาน	ราคาต่อหน่วย	เป็นเงิน (บาท)	
1	จ้างผลิตแผ่นป้ายจราจรตามมาตรฐานกรมทางหลวงชนิดแผ่นเหล็กอาบสังกะสีติดด้วยแผ่นสะท้อนแสง (ชนิดมีเฟรม) แผ่นสะท้อนแสงความเข้มสูง (High Intensity Grade) แบบที่ 4 มอก.606-2549	ตร.ม.	25.021	2,835.000	70,934.535	
2	จ้างผลิตแผ่นป้ายจราจรตามมาตรฐานกรมทางหลวงชนิดแผ่นเหล็กอาบสังกะสีติดด้วยแผ่นสะท้อนแสง (ชนิดไม่มีเฟรม) แผ่นสะท้อนแสงความเข้มสูง (High Intensity Grade) แบบที่ 4 มอก.606-2549	ตร.ม.	36.498	2,625.000	95,807.250	
รวมเป็นเงินทั้งสิ้น					หนึ่งแสนหกหมื่นหกพันเจ็ดร้อยสี่สิบเอ็ดบาทเจ็ดสิบเก้าสตางค์	166,741.785

จึงเรียนมาเพื่อโปรดพิจารณาดำเนินการต่อไปด้วย

ลงชื่อ.....ประธานกรรมการฯ
 (นายบุญยฤกษ์ เกียรติวิทยากุล)
 วิศวกรโยธาชำนาญการพิเศษ

ลงชื่อ.....กรรมการฯ
 (นายสุพัฒน์ สายน้ำ)
 นายช่างโยธาชำนาญงาน

ลงชื่อ.....กรรมการฯ
 (นายแก้ววรรณ คุณปจรรย์)
 วิศวกรโยธาปฏิบัติการ

ศูนย์ฯ เห็นชอบตามที่คณะกรรมการกำหนดราคากลางเสนอ

ตำแหน่ง (นายอานัติ ประทานทรัพย์)
 ผศ.สท.กาญจนบุรี

- 1 งานจ้างผลิตแผ่นป้ายจราจรตามมาตรฐานกรมทางหลวงชนิดแผ่นเหล็กอาบสังกะสีติดด้วยแผ่นสะท้อนแสง (ชนิดมีเฟรม) แผ่นสะท้อนแสงความเข้มสูง (High Intensity Grade) แบบที่ 4 มอก.606-2549

คิดเทียบแผ่นป้ายขนาด 1.00 ตร.ม.โดยวิธี... ตัด-ปะแผ่นสติ๊กเกอร์

แผ่นแผ่นอลูมิเนียมหนา 2 มม.	=	-	บาท/ตร.ม.
แผ่นเหล็กชุบสังกะสี 1.2 มม.	=	668.74	บาท/ตร.ม.
แผ่นสติ๊กเกอร์พื้นสะท้อนแสงสีต่างๆ	=	1,790.00	บาท/ตร.ม.
แผ่นสติ๊กเกอร์ตัวอักษร,เส้นขอบหรือเครื่องหมาย(คิด 40% ของพื้นที่ป้าย)			
โดยระบุชนิดสีต่างๆที่ใช้(ทึบแสงหรือสะท้อนแสง)	=	96.00	บาท/ตร.ม.
ค่าเคลือบ (CLEAR COVER)	=	-	บาท/ตร.ม.
ค่าพื้นสีหลังป้าย	=	74.00	บาท/ตร.ม.
ค่าพิมพ์ Silk Screen	=	-	บาท/ตร.ม.
ค่า Frame 50x 25 x 1.6 มม. (1.8 กก./ม.)	=	127.66	บาท/ตร.ม.
ค่าประทับตราเครื่องหมายด้านหลัง	=	20.00	บาท/ตร.ม.
ค่า Bolt & nut ชุบสังกะสี(เฉลี่ย) 4 ชุด @ 35.-บาท	=	140.00	บาท/ตร.ม.
รวมค่าวัสดุ	=	2,916.40	บาท/ตร.ม.
ค่าภาษี + กำไร จัดซื้อวัสดุ 1.07	=	3,120.55	บาท/ตร.ม.
ค่าขนส่ง ประกอบ ติดตั้ง	=	50.00	บาท/ตร.ม.
รวมค่างานต้นทุน	=	3,170.55	บาท/ตร.ม.
ขอตั้งราคากลาง	=	<u>2,835.00</u>	บาท/ตร.ม.

2 งานจ้างผลิตแผ่นป้ายจราจรตามมาตรฐานกรมทางหลวงชนิดแผ่นเหล็กอบสังกะสีติดด้วยแผ่นสะท้อนแสง (ชนิดไม่มีเฟรม) แผ่นสะท้อนแสงความเข้มสูง (High Intensity Grade) แบบที่ 4 มอก.606-2549

คิดเทียบแผ่นป้ายขนาด 1.00 ตร.ม.โดยวิธี... ตัด-ปะแผ่นสติ๊กเกอร์

แผ่นแผ่นอลูมิเนียมหนา 2 มม.	=	-	บาท/ตร.ม.
แผ่นเหล็กชุบสังกะสี 1.2 มม.	=	668.74	บาท/ตร.ม.
แผ่นสติ๊กเกอร์พื้นสะท้อนแสงสีต่างๆ	=	1,790.00	บาท/ตร.ม.
แผ่นสติ๊กเกอร์ตัวอักษร,เส้นขอบหรือเครื่องหมาย(คิด 40% ของพื้นที่ป้าย) โดยระบุชนิดสีต่างๆที่ใช้(ทึบแสงหรือสะท้อนแสง)	=	96.00	บาท/ตร.ม.
ค่าเคลือบ (CLEAR COVER)	=	-	บาท/ตร.ม.
ค่าพ่นสีหลังป้าย	=	74.00	บาท/ตร.ม.
ค่าพิมพ์ Silk Screen	=	-	บาท/ตร.ม.
ค่า Frame 50x 25 x 1.6 มม. (1.8 กก./ม.)	=	-	บาท/ตร.ม.
ค่าประทับตราเครื่องหมายด้านหลัง	=	20.00	บาท/ตร.ม.
ค่า Bolt & nut ชุบสังกะสี(เกลี้ยง) 4 ชุด @ 35.-บาท	=	140.00	บาท/ตร.ม.
รวมค่าวัสดุ	=	2,788.74	บาท/ตร.ม.
ค่าภาษี + กำไร จัดซื้อวัสดุ 1.07	=	2,983.95	บาท/ตร.ม.
ค่าขนส่ง ประกอบ ติดตั้ง	=	50.00	บาท/ตร.ม.
รวมค่างานต้นทุน	=	3,033.95	บาท/ตร.ม.
ขอตั้งราคากลาง	=	<u>2,625.00</u>	บาท/ตร.ม.



บันทึกข้อความ

ส่วนราชการ งานพัสดุและสัญญา ฝ่ายบริหารงานทั่วไป
ที่ - วันที่

30 พ.ย. 2561

เรื่อง ขออนุมัติแต่งตั้งคณะกรรมการกำหนดราคากลาง

เรียน ผศ.สท.กาญจนบุรี ผ่าน ผบ.ศ.สท.

ตามแผนรายประมาณการ ประจำปีงบประมาณ พ.ศ.๒๕๖๒ กิจกรรมก่อสร้างทางหลวง (งานดำเนินการเอง) มีงานจ้างผลิตแผ่นป้ายจราจร ตามมาตรฐานกรมทางหลวงชนิดแผ่นเหล็กอาบสังกะสี ติดด้วยแผ่นสะท้อนแสง เพื่ออำนวยความสะดวกแก่ผู้ใช้เส้นทาง ในทางหลวงหมายเลข ๓๒๓ ตอน ทางแยก ปากกิโล - น้ำตกไทรโยคใหญ่ ระหว่าง กม.๙๒+๘๕๐ - กม.๙๖+๙๕๐ ด้วยวิธีเฉพาะเจาะจง ภายในวงเงิน งบประมาณ ๑๖๖,๗๔๑.๗๙ บาท (เงินหนึ่งแสนหกหมื่นหกพันเจ็ดร้อยสี่สิบเอ็ดบาทเจ็ดสิบเก้าสตางค์) ดังนี้-

๑. นายบุญฤกษ์	เกรียงวิทยากุล	วิศวกรโยธาชำนาญการพิเศษ	ประธานกรรมการฯ
๒. นายสุพัฒน์	สายน้ำ	นายช่างโยธาชำนาญงาน	กรรมการฯ
๓. นายแก้ววรรณ	คุณปจรรย์	วิศวกรโยธาปฏิบัติการ	กรรมการฯ

จึงเรียนเพื่อโปรดพิจารณาอนุมัติ จักขอบคุณยิ่ง

ผ.

(นางสาวปริยาภรณ์ ถิ่นสำราญ)
เจ้าพนักงานพัสดุชำนาญงาน (หัวหน้างาน)

๖

ผบ.ศ.สท. , ทพ.ศ.สท.

- เห็นชอบ..... อนุมัติ
- ดำเนินการตามระเบียบต่อไป

นายวิชาญ งามประจุ
ผบ.ศ.สท.กาญจนบุรี วิชาการในตำแหน่ง
ผศ.สท.กาญจนบุรี

30 พ.ย. 2561



คำสั่งศูนย์สร้างทางกาญจนบุรี
ที่ บ.๑.๓/๓๖ /๒๕๖๑
เรื่อง แต่งตั้งคณะกรรมการกำหนดราคากลาง

ด้วยศูนย์สร้างทางกาญจนบุรี มีจ้างผลิตแผ่นป้ายจราจร ตามมาตรฐานกรมทางหลวงชนิดแผ่นเหล็กอาบสังกะสีติดด้วยแผ่นสะท้อนแสง เพื่ออำนวยความสะดวกแก่ผู้ใช้เส้นทาง ในทางหลวงหมายเลข ๓๒๓ ตอน ทางแยกปากกิเลน - น้ำตกไทรโยคใหญ่ ระหว่าง กม.๙๒+๘๕๐ - กม.๙๖+๙๕๐ ด้วยวิธีเฉพาะเจาะจง ภายในวงเงินงบประมาณ ๑๖๖,๗๔๑.๗๙ บาท (เงินหนึ่งแสนหกหมื่นหกพันเจ็ดร้อย - สี่สิบบาทเจ็ดสิบบาทเก้าสตางค์) จึงแต่งตั้งคณะกรรมการกำหนดราคากลาง ดังนี้.-

- | | | | |
|----------------|----------------|-------------------------|----------------|
| ๑. นายบุญฤกษ์ | เกรียงวิทยากุล | วิศวกรโยธาชำนาญการพิเศษ | ประธานกรรมการฯ |
| ๒. นายสุพัฒน์ | สายน้ำ | นายช่างโยธาชำนาญงาน | กรรมการฯ |
| ๓. นายแก้ววรรณ | คุณปจรรย์ | วิศวกรโยธาปฏิบัติการ | กรรมการฯ |

ทั้งนี้ ให้ผู้ที่ได้รับการแต่งตั้งปฏิบัติหน้าที่คำนวณราคากลาง ตลอดจนควบคุม กำกับ ดูแล การคำนวณราคากลาง ให้เป็นไปตามวัตถุประสงค์และระเบียบปฏิบัติของทางราชการต่อไป

สั่ง ณ วันที่ 30 เดือน พฤศจิกายน พ.ศ. ๒๕๖๑

(นายเชาวลิต นาประจุล)

วิศวกรโยธาชำนาญการพิเศษ รักษาการในตำแหน่ง
ผู้อำนวยการศูนย์สร้างทางกาญจนบุรี



คำสั่งศูนย์สร้างทางกาญจนบุรี
ที่ บ.๑.๓/๙๖ /๒๕๖๑
เรื่อง แต่งตั้งคณะกรรมการกำหนดราคากลาง

ด้วยศูนย์สร้างทางกาญจนบุรี มีจ้างผลิตแผ่นป้ายจราจร ตามมาตรฐานกรมทางหลวงชนิดแผ่นเหล็กอาบสังกะสีติดด้วยแผ่นสะท้อนแสง เพื่ออำนวยความสะดวกแก่ผู้ใช้เส้นทาง ในทางหลวงหมายเลข ๓๒๓ ตอน ทางแยกปากกิเลน - น้ำตกไทรโยคใหญ่ ระหว่าง กม.๙๒+๘๕๐ - กม.๙๖+๙๕๐ ด้วยวิธีเฉพาะเจาะจง ภายในวงเงินงบประมาณ ๑๖๖,๗๔๑.๗๙ บาท (เงินหนึ่งแสนหกหมื่นหกพันเจ็ดร้อย - สี่สิบบเอ็ดบาทเจ็ดสิบเก้าสตางค์) จึงแต่งตั้งคณะกรรมการกำหนดราคากลาง ดังนี้-

๑. นายบุญฤกษ์	เกรียงวิทยากุล	วิศวกรโยธาชำนาญการพิเศษ	ประธานกรรมการฯ	<i>M. S.</i>
๒. นายสุพัฒน์	สายน้ำ	นายช่างโยธาชำนาญงาน	กรรมการฯ	<i>S. S.</i>
๓. นายแก้ววรรณ	คุณปจรรย์	วิศวกรโยธาปฏิบัติการ	กรรมการฯ	<i>P. S.</i>

ทั้งนี้ ให้ผู้ที่ได้รับการแต่งตั้งปฏิบัติหน้าที่คำนวณราคากลาง ตลอดจนควบคุม กำกับ ดูแล การคำนวณราคากลาง ให้เป็นไปตามวัตถุประสงค์และระเบียบปฏิบัติของทางราชการต่อไป

สั่ง ณ วันที่ 30 เดือน พฤศจิกายน พ.ศ. ๒๕๖๑

(นายเชาวลิต นาประจุล)

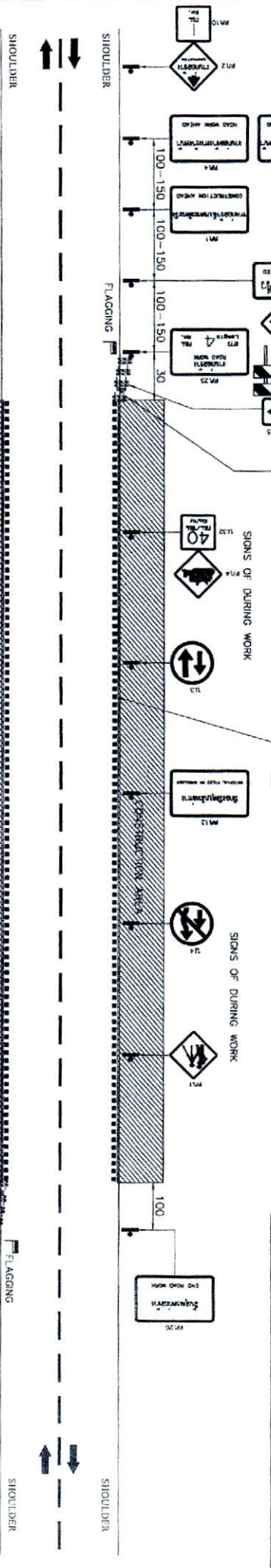
วิศวกรโยธาชำนาญการพิเศษ รักษาการในตำแหน่ง

ผู้อำนวยการศูนย์สร้างทางกาญจนบุรี

BARRICADE SHALL BE INSTALLED FROM PAVEMENT EDGE EVERY 90-100 CM., NOT OVER 30 M. SPACING.

VERTICAL PANEL SHALL BE INSTALLED ALONGSIDE THE CONSTRUCTION AREA

วัตถุประสงค์โครงการ
 323
 69
 วัตถุประสงค์โครงการ
 วัตถุประสงค์โครงการ
 วัตถุประสงค์โครงการ



- SYMBOLS:**
- TRAFFIC SIGN
 - FLAGGING OR TRAFFIC SIGNAL
 - BARRICADE TYPE I
 - BARRICADE TYPE II
 - CONCRETE BARRIER
 - VERTICAL PANEL
 - CONSTRUCTION AREA

TRAFFIC CONTROL DEVICE FOR HIGHWAY UNDER CONSTRUCTION INSTALLATION

TRAFFIC SIGN LIST

No.	SIGN CODE	SIZE OF POST	MOUNTING PLATE	AMOUNT	REMARK
1	M1	DOUBLE POST 3"x3"x2.3 MM.	0.90x2.40	2	
2	M4	DOUBLE POST 3"x3"x2.3 MM.	0.90x2.40	2	
3	M5	DOUBLE POST 3"x3"x2.3 MM.	0.90x2.40	2	
4	M7	DOUBLE POST 3"x3"x2.3 MM.	0.60x1.80	2	
5	M10	DOUBLE POST 3"x3"x2.3 MM.	0.75x0.90	2	
6	M11	DOUBLE POST 3"x3"x2.3 MM.	1.25x1.35	2	
7	M25	DOUBLE POST 3"x3"x2.3 MM.	0.90x1.80	2	
8	M26	DOUBLE POST 3"x3"x2.3 MM.	0.90x1.80	2	
9	M11	SINGLE POST 3"x3"x2.3 MM.	1.20x1.20	2	
10	M12	SINGLE POST 3"x3"x2.3 MM.	1.20x1.20	2	
11	M13	SINGLE POST 3"x3"x2.3 MM.	1.20x1.20	2	
12	M14	SINGLE POST 3"x3"x2.3 MM.	1.20x1.20	2	
13	M15	DOUBLE POST 3"x3"x2.3 MM.	0.60x1.20	2	
14	M16	SINGLE POST 3"x3"x2.3 MM.	1.20x1.20	4	
15	M17	SINGLE POST 3"x3"x2.3 MM.	1.20x1.20	4	
16	M18	SINGLE POST 3"x3"x2.3 MM.	0.75x0.90	4	
17	M19	WOOD	0.25x0.60	8	
18	M20	VERTICAL PANEL	0.20x0.60	2	
19	M21	FLASHING SIGNAL	0.50x1.80	2	
20	M22	FLASHING SIGNAL	0.50x1.80	1	
21	M23	FLASHING SIGNAL	0.50x1.80	2	
22	M24	FLASHING SIGNAL	0.90x1.80	1	

NOTES:

- No.1-16 ห้ามติดตั้งบนทางที่รถบรรทุก รถสิบล้อ และรถบรรทุกขนาดใหญ่
- No.17-18 ห้ามใช้บนทางที่รถบรรทุก รถสิบล้อ และรถบรรทุกขนาดใหญ่
- No.20-22 ห้ามใช้บนทางที่รถบรรทุก รถสิบล้อ และรถบรรทุกขนาดใหญ่

- NOTES:**
- ALL DIMENSIONS ARE IN METERS UNLESS OTHERWISE INDICATED
 - IF CONSTRUCTION AREA IS OUT OF VERTICAL DISTANCE UNDER 100 M., THE BARRICADE SHALL BE INSTALLED AT BEGINNING POINT OF CURVE
 - ระยะห่างระหว่างแนวตั้งฉากหน้ารถบรรทุก หรือรถบรรทุกขนาดใหญ่
 - 3.1 ความยาวแนวตั้งฉาก 70 มม./กม. ระยะห่างแนวตั้งฉาก 100 เมตร
 - 3.2 ความยาวแนวตั้งฉาก 70 มม./กม. สำหรับรถบรรทุกขนาดใหญ่ 150 เมตร
 - 3.3 ระยะห่างแนวตั้งฉาก 300 เมตร สำหรับรถบรรทุกขนาดใหญ่ 30 เมตร
 - ในแนวตั้งฉากหน้ารถบรรทุก หรือรถบรรทุกขนาดใหญ่ ระยะห่างแนวตั้งฉาก 100 เมตร หรือรถบรรทุกขนาดใหญ่ ระยะห่างแนวตั้งฉาก 150 เมตร
 - แนวตั้งฉากหน้ารถบรรทุก หรือรถบรรทุกขนาดใหญ่ ระยะห่างแนวตั้งฉาก 30 เมตร
 - ห้ามติดตั้งบนทางที่รถบรรทุก รถสิบล้อ และรถบรรทุกขนาดใหญ่
 - ห้ามใช้บนทางที่รถบรรทุก รถสิบล้อ และรถบรรทุกขนาดใหญ่
 - ห้ามใช้บนทางที่รถบรรทุก รถสิบล้อ และรถบรรทุกขนาดใหญ่

วัตถุประสงค์โครงการ
 วัตถุประสงค์โครงการ
 วัตถุประสงค์โครงการ
 วัตถุประสงค์โครงการ
 วัตถุประสงค์โครงการ



หน่วยผลิตศูนย์
รับที่ ๑๕๑๓
วันที่ ๙ ต.๑๖๖
เวลา ๑๕.๑๑

แผนรายประมาณการ ประจำปีงบประมาณ พ.ศ. 2562
กิจกรรมก่อสร้างทางหลวง (งานดำเนินการเอง)

ทางหลวงหมายเลข 323

ตอน ทางแยกปากกิโลเลน - น้ำตกไทรโยคใหญ่
ระหว่าง กม.92+850 - กม.96+950

รวมระยะทาง 4.100 กิโลเมตร

วงเงินงบประมาณ 94,000,000.- บาท

ศูนย์สร้างทางกาญจนบุรี สำนักก่อสร้างทางที่ 2


.....
นายบุญยฤกษ์ เกரியวิทยากุล)

ว.ศ.สท.กาญจนบุรี

ตรวจสอบ

วศท.2

(นายธานินทร์ ริรัตนพงษ์)


.....
นายอาเนติ ประทานทรัพย์)

ผ.ศ.สท.กาญจนบุรี

เห็นชอบ

ผสท.2

(นายสุทธิชัย สนธิมูล)

ลำดับ ที่	รายการ	หน่วย	ปริมาณ งาน	ค่างาน (บาท/หน่วย)	จำนวนเงิน (บาท)	หมายเหตุ
124.2	9.00 M.(MOUNTING HEIGHT) TAPERED STEEL POLE DOUBLE BRACKET WITH HIGH PRESSURE SODIUM LAMPS 250 WATTES, CUT-OFF	EACH.	55	47,500.00	2,612,500.00	
124.3	งานหม้อแปลงไฟฟ้า	EACH.	3	140,000.00	420,000.00	
1.25	FLASHING SIGNALS					- ดำเนินการเอง
125.1	FLASHING SIGNALS SOLAR CELL (เสาธรรมดา)	EACH.	7	18,800.00	131,600.00	
1.26	MISCELLANEOUS					- ดำเนินการเอง
126.1	GUIDE POST	EACH.	14	593.00	8,302.00	
126.2	KILOMETER STONE	EACH.	10	1,948.00	19,480.00	
126.3	TRAFFIC SIGN NO FRAME ชนิดแผ่นอลูมิเนียมโลหะผสม หนา 2 มม. สัมประสิทธิ์การสะท้อนแสงแบบที่ 4 HIGH INTENSITY	SQ.M.	20	3,681.00	73,620.00	
126.4	TRAFFIC SIGN AND FRAME ชนิดแผ่นอลูมิเนียมโลหะผสม หนา 2 มม. สัมประสิทธิ์การสะท้อนแสงแบบที่ 4 HIGH INTENSITY	SQ.M.	5	3,990.00	19,950.00	
126.5	R.C.SIGN POST SIZE 0.12X0.12 M.	M.	140	400.00	56,000.00	
126.6	W-BEAM GUARDRAIL CLASS I TYPE II	ม.	120	1,536.00	184,320.00	
126.7	YELLOW REFLECTIVE TARGET ON CURB MEDIAN SIZE 15X15 CM สัมประสิทธิ์การสะท้อนแสงแบบที่ 5 SUPER-HIGH INTENSITY	อัน	572	85.00	48,620.00	
127	งาน TRAFFIC MANAGEMENT DURING CONSTRUCTION		-	LS.	193,939.00	
128	งานสำรวจเพื่อการก่อสร้าง (ทางราบ)	KM.	4.10	45,690.00	187,329.00	
129	งานวิเคราะห์และตรวจสอบ		-	LS.	868,498.00	
130	งานบริหารสายทาง		-	LS.	3,924,204.00	
	รายการ				94,000,000.00	



บันทึกข้อความ

ศูนย์สร้างทางกาญจนบุรี
กรมทางหลวง
รับที่... ๕๓๒๓
วันที่... ๗ พ.ย. ๖๖
เวลา... ๑๑.๕๕ น.

ส่วนราชการ โครงการฯ หลวงหมายเลข ๓๒๓ ตอน ทางแยกปากกิเลน - น้ำตกไทรโยคใหญ่

ที่ ศ.สท.กาญจนบุรี.๔.๓/๔๑

วันที่ ๑ พฤศจิกายน ๒๕๖๑

เรื่อง ขออนุมัติเบิกแผ่นป้ายจราจรชั่วคราวกึ่งถาวร TRAFFIC MANAGEMENT DURING CONSTRUCTION

เรียน ผู้จัดการโครงการฯ

โครงการฯ ทางหลวงหมายเลข ๓๒๓ ตอน ทางแยกปากกิเลน - น้ำตกไทรโยคใหญ่ ขอเบิกแผ่นป้ายจราจรชั่วคราวกึ่งถาวรเพื่อใช้งาน TRAFFIC MANAGEMENT DURING CONSTRUCTION จำนวน ๒ รายการ ระหว่าง กม.๙๒+๘๕๐ - กม.๙๖+๙๕๐ ราคาที่สืบทราบประมาณ ~~๑๖๓,๙๓๔.๑๕~~ บาท ตามแผนปีงบประมาณ ๒๕๖๒ ตามรายละเอียดแนบ

จึงเรียนมาเพื่อโปรดพิจารณาอนุมัติ

วิรัตน์ พล.สท. ก.ม.อ.บ.บ.

(Signature)

(นายสุพัฒน์ สายน้ำ)

ตรงจุดบอทาง ๑
โครงการฯ ขออนุมัติจัดซื้อวัสดุจราจร
เรื่อง Traffic Management During
construction

ชค.ศ.สท.โครงการสายทางหลวงหมายเลข ๓๒๓
ตอน ทางแยกปากกิเลน - น้ำตกไทรโยคใหญ่

จึงเรียนมาเพื่อโปรดพิจารณา

นายบุญฤกษ์ เกษียงวิทยาคุณ

ผู้จัดการ โครงการฯ