



ประกาศกรมทางหลวง

เรื่อง ประกวดราคาจ้างก่อสร้างโครงการก่อสร้างอาคารจอดรถสำหรับเจ้าหน้าที่และผู้ติดต่อราชการศูนย์พัฒนาเทคโนโลยีงานทาง (Central Lab) กรุงเทพมหานคร ๑ แห่ง ด้วยวิธีประกวดราคาอิเล็กทรอนิกส์ (e-bidding)

กรมทางหลวง มีความประสงค์จะ ประกวดราคาจ้างก่อสร้างโครงการก่อสร้างอาคารจอดรถสำหรับเจ้าหน้าที่และผู้ติดต่อราชการศูนย์พัฒนาเทคโนโลยีงานทาง (Central Lab) กรุงเทพมหานคร ๑ แห่ง ด้วยวิธีประกวดราคาอิเล็กทรอนิกส์ (e-bidding) ราคากลางของงานก่อสร้างในการประกวดราคาครั้งนี้เป็นเงินทั้งสิ้น ๔,๐๘๗,๘๒๔.๒๕ บาท (สี่ล้านเก้าหมื่นเจ็ดพันแปดร้อยยี่สิบสี่บาทยี่สิบห้าสตางค์)

ผู้ยื่นข้อเสนอจะต้องมีคุณสมบัติ ดังต่อไปนี้

๑. มีความสามารถตามกฎหมาย

๒. ไม่เป็นบุคคลล้มละลาย

๓. ไม่อยู่ระหว่างเลิกกิจการ

๔. ไม่เป็นบุคคลซึ่งอยู่ระหว่างถูกระงับการยื่นข้อเสนอหรือทำสัญญากับหน่วยงานของรัฐไว้ชั่วคราว เนื่องจากเป็นผู้ที่ไม่ผ่านเกณฑ์การประเมินผลการปฏิบัติงานของผู้ประกอบการตามระเบียบที่รัฐมนตรีว่าการกระทรวงการคลังกำหนดตามที่ประกาศเผยแพร่ในระบบเครือข่ายสารสนเทศของกรมบัญชีกลาง

๕. ไม่เป็นบุคคลซึ่งถูกระงับชื่อไว้ในบัญชีรายชื่อผู้ทำงานและได้แจ้งเวียนชื่อให้เป็นผู้ทำงานของหน่วยงานของรัฐในระบบเครือข่ายสารสนเทศของกรมบัญชีกลาง ซึ่งรวมถึงนิติบุคคลที่ผู้ทำงานเป็นหุ้นส่วนผู้จัดการ กรรมการผู้จัดการ ผู้บริหาร ผู้มีอำนาจในการดำเนินงานในกิจการของนิติบุคคลนั้นด้วย

๖. มีคุณสมบัติและไม่มีลักษณะต้องห้ามตามที่คณะกรรมการนโยบายการจัดซื้อจัดจ้างและการบริหารพัสดุภาครัฐกำหนดในราชกิจจานุเบกษา

๗. เป็นนิติบุคคลผู้มีอาชีพรับจ้างงานที่ประกวดราคาอิเล็กทรอนิกส์ดังกล่าว

๘. ไม่เป็นผู้มีผลประโยชน์ร่วมกันกับผู้ยื่นข้อเสนอรายอื่นที่เข้ายื่นข้อเสนอให้แก่กรมทางหลวง ณ วันประกาศประกวดราคาอิเล็กทรอนิกส์ หรือไม่เป็นผู้กระทำการอันเป็นการขัดขวางการแข่งขันราคาอย่างเป็นธรรมในการประกวดราคาอิเล็กทรอนิกส์ครั้งนี้

๙. ไม่เป็นผู้ได้รับเอกสิทธิ์หรือความคุ้มกัน ซึ่งอาจปฏิเสธไม่ยอมขึ้นศาลไทย เว้นแต่รัฐบาลของผู้ยื่นข้อเสนอได้มีคำสั่งให้สละเอกสิทธิ์และความคุ้มกันเช่นนั้น

๑๐. ผู้ยื่นข้อเสนอที่ยื่นข้อเสนอในรูปแบบของ "กิจการร่วมค้า" ต้องมีคุณสมบัติ ดังนี้

กรณีที่ข้อตกลงฯ กำหนดให้ผู้เข้าร่วมค้ารายใดรายหนึ่งเป็นผู้เข้าร่วมค้าหลัก ข้อตกลงฯ จะต้องมีการกำหนดสัดส่วนหน้าที่ และความรับผิดชอบในปริมาณงาน สิ่งของ หรือมูลค่าตามสัญญาของผู้เข้าร่วมค้าหลัก มากกว่าผู้เข้าร่วมค้ารายอื่นทุกราย

กรณีที่ข้อตกลงฯ กำหนดให้ผู้เข้าร่วมค้ารายใดรายหนึ่งเป็นผู้เข้าร่วมค้าหลัก กิจการร่วมค้านั้นต้องใช้ผลงานของผู้เข้าร่วมค้าหลักรายเดียวเป็นผลงานของกิจการร่วมค้าที่ยื่นข้อเสนอ

สำหรับข้อตกลงฯ ที่ไม่ได้กำหนดให้ผู้เข้าร่วมค้ารายใดเป็นผู้เข้าร่วมค้าหลัก ผู้เข้าร่วมค้าทุกรายจะต้องมีคุณสมบัติครบถ้วนตามเงื่อนไขที่กำหนดไว้ในเอกสารเชิญชวน

๑๑. ผู้ยื่นข้อเสนอต้องลงทะเบียนในระบบจัดซื้อจัดจ้างภาครัฐด้วยอิเล็กทรอนิกส์ (Electronic Government Procurement : e - GP) ของกรมบัญชีกลาง

ผู้ยื่นข้อเสนอต้องยื่นข้อเสนอและเสนอราคาทางระบบจัดซื้อจัดจ้างภาครัฐด้วยอิเล็กทรอนิกส์ ในวันที่ ๓๐ พฤศจิกายน ๒๕๖๕ ระหว่างเวลา ๐๘.๓๐ น. ถึง ๑๖.๓๐ น.

ผู้สนใจสามารถขอซื้อเอกสารประกวดราคาด้วยอิเล็กทรอนิกส์ ในราคาชุดละ ๒๐๐.๐๐ บาท ผ่านทางระบบจัดซื้อจัดจ้างภาครัฐด้วยอิเล็กทรอนิกส์และชำระเงินผ่านทางธนาคาร ตั้งแต่วันที่ ๒๒ พฤศจิกายน ๒๕๖๕ ถึงวันที่ ๒๙ พฤศจิกายน ๒๕๖๕ โดยดาวน์โหลดเอกสารผ่านทางระบบจัดซื้อจัดจ้างภาครัฐด้วยอิเล็กทรอนิกส์ ได้ภายหลังจากชำระเงินเป็นที่เรียบร้อยแล้วจนถึงก่อนวันเสนอราคา

ผู้สนใจสามารถดูรายละเอียดได้ที่เว็บไซต์ www.doh.go.th หรือ www.gprocurement.go.th หรือสอบถามทางโทรศัพท์หมายเลข ๐๒๓๕๔๖๖๖๘-๗๕ ต่อ ๒๓๖๗๖ ในวันและเวลาราชการ

ผู้สนใจต้องการทราบรายละเอียดเพิ่มเติมเกี่ยวกับรายละเอียดและขอบเขตของงาน โปรดสอบถามยังกรมทางหลวง ผ่านทางอีเมล mater.11@doh.go.th หรือช่องทางตามที่กรมบัญชีกลางกำหนดภายในวันที่ ๒๓ พฤศจิกายน ๒๕๖๕ โดยกรมทางหลวงจะชี้แจงรายละเอียดดังกล่าวผ่านทางเว็บไซต์ www.doh.go.th และ www.gprocurement.go.th ในวันที่ ๒๔ พฤศจิกายน ๒๕๖๕

ประกาศ ณ วันที่ ๒๒ พฤศจิกายน ๒๕๖๕

(นายโกสินทร์ เจตยานนท์)

ผู้อำนวยการสำนักวิเคราะห์และตรวจสอบ

ปฏิบัติราชการแทนอธิบดีกรมทางหลวง

หมายเหตุ ผู้ประกอบการสามารถจัดเตรียมเอกสารประกอบการเสนอราคา (เอกสารส่วนที่ ๑ และเอกสารส่วนที่ ๒) ในระบบ e-GP ได้ตั้งแต่วันที่ซื้อเอกสารจนถึงวันเสนอราคา

เอกสารประกวดราคาจ้างก่อสร้างด้วยการประกวดราคาอิเล็กทรอนิกส์ (e-bidding)

เลขที่ สว/eb/๒/๒๕๖๖

การจ้างก่อสร้างโครงการก่อสร้างอาคารจอดรถสำหรับเจ้าหน้าที่และผู้ติดต่อราชการศูนย์พัฒนาเทคโนโลยีงาน

ทาง (Central Lab) กรุงเทพมหานคร ๑ แห่ง

ตามประกาศ กรมทางหลวง

ลงวันที่ ๒๒ พฤศจิกายน ๒๕๖๕

กรมทางหลวง ซึ่งต่อไปนี้เรียกว่า "กรม" มีความประสงค์จะ ประกวดราคาจ้างก่อสร้าง โครงการ ก่อสร้างอาคารจอดรถสำหรับเจ้าหน้าที่และผู้ติดต่อราชการศูนย์พัฒนาเทคโนโลยีงานทาง (Central Lab) กรุงเทพมหานคร ๑ แห่ง ณ ศูนย์พัฒนาเทคโนโลยีงานทาง (Central Lab) กรุงเทพมหานคร ด้วยวิธีประกวดราคา อิเล็กทรอนิกส์ (e-bidding) โดยมีข้อแนะนำและข้อกำหนดดังต่อไปนี้

๑. เอกสารแนบท้ายเอกสารประกวดราคาอิเล็กทรอนิกส์

๑.๑ แบบรูปและรายการละเอียด

๑.๒ แบบใบเสนอราคาที่กำหนดไว้ในระบบจัดซื้อจัดจ้างภาครัฐด้วยอิเล็กทรอนิกส์

๑.๓ สัญญาจ้างก่อสร้าง

๑.๔ แบบหนังสือค้ำประกัน

(๑) หลักประกันสัญญา

(๒) หลักประกันการรับเงินค่าจ้างล่วงหน้า

(๓) หลักประกันผลงาน

๑.๕ สูตรการปรับราคา

๑.๖ บทนิยาม

(๑) ผู้ที่มีผลประโยชน์ร่วมกัน

(๒) การขัดขวางการแข่งขันอย่างเป็นธรรม

๑.๗ แบบบัญชีเอกสารที่กำหนดไว้ในระบบจัดซื้อจัดจ้างภาครัฐด้วยอิเล็กทรอนิกส์

(๑) บัญชีเอกสารส่วนที่ ๑

(๒) บัญชีเอกสารส่วนที่ ๒

๑.๘ แผนการใช้วัสดุที่ผลิตภายในประเทศและแผนการใช้เหล็กที่ผลิตภายในประเทศ

....."ล"....."ล".....

๒. คุณสมบัติของผู้ยื่นข้อเสนอ

๒.๑ มีความสามารถตามกฎหมาย

๒.๒ ไม่เป็นบุคคลล้มละลาย

๒.๓ ไม่อยู่ระหว่างเลิกกิจการ

๒.๔ ไม่เป็นบุคคลซึ่งอยู่ระหว่างถูกระงับการยื่นข้อเสนอหรือทำสัญญากับหน่วยงานของรัฐไว้

ชั่วคราว เนื่องจากเป็นผู้ที่ไม่ผ่านเกณฑ์การประเมินผลการปฏิบัติงานของผู้ประกอบการตามระเบียบที่รัฐมนตรีว่าการ กระทรวงการคลังกำหนดตามที่ประกาศเผยแพร่ในระบบเครือข่ายสารสนเทศของกรมบัญชีกลาง

๒.๕ ไม่เป็นบุคคลซึ่งถูกระงับชื่อไว้ในบัญชีรายชื่อผู้ทำงานและได้แจ้งเวียนชื่อให้เป็นผู้ทำงาน

ของหน่วยงานของรัฐในระบบเครือข่ายสารสนเทศของกรมบัญชีกลาง ซึ่งรวมถึงนิติบุคคลที่ผู้ทำงานเป็นหุ้นส่วนผู้จัดการ กรรมการผู้จัดการ ผู้บริหาร ผู้มีอำนาจในการดำเนินงานในกิจการของนิติบุคคลนั้นด้วย

๒.๖ มีคุณสมบัติและไม่มีลักษณะต้องห้ามตามที่คณะกรรมการนโยบายการจัดซื้อจัดจ้างและการบริหารพัสดุภาครัฐกำหนดในราชกิจจานุเบกษา

๒.๗ เป็นนิติบุคคลผู้มีอาชีพรับจ้างงานที่ประกวดราคาอิเล็กทรอนิกส์ดังกล่าว

๒.๘ ไม่เป็นผู้มีผลประโยชน์ร่วมกันกับผู้ยื่นข้อเสนอรายอื่นที่เข้ายื่นข้อเสนอให้แก่ กรม ๓ วัน ประกาศประกวดราคาอิเล็กทรอนิกส์ หรือไม่เป็นผู้กระทำการอันเป็นการขัดขวางการแข่งขันอย่างเป็นธรรม ในการประกวดราคาอิเล็กทรอนิกส์ครั้งนี้

๒.๙ ไม่เป็นผู้ได้รับเอกสิทธิ์หรือความคุ้มกัน ซึ่งอาจปฏิเสธไม่ยอมขึ้นศาลไทย เว้นแต่รัฐบาลของผู้ยื่นข้อเสนอได้มีคำสั่งให้สละเอกสิทธิ์และความคุ้มกันเช่นนั้น

๒.๑๐ ผู้ยื่นข้อเสนอที่ยื่นข้อเสนอในรูปแบบของ "กิจการร่วมค้า" ต้องมีคุณสมบัติ ดังนี้

กรณีที่ข้อตกลงฯ กำหนดให้ผู้เข้าร่วมค้ารายใดรายหนึ่งเป็นผู้เข้าร่วมค้าหลัก ข้อตกลงฯ จะต้องมีการกำหนดสัดส่วนหน้าที่ และความรับผิดชอบในปริมาณงาน สิ่งของ หรือมูลค่าตามสัญญาของผู้เข้าร่วมค้าหลักมากกว่าผู้เข้าร่วมค้ารายอื่นทุกราย

กรณีที่ข้อตกลงฯ กำหนดให้ผู้เข้าร่วมค้ารายใดรายหนึ่งเป็นผู้เข้าร่วมค้าหลัก กิจการร่วมค่านั้นต้องใช้ผลงานของผู้เข้าร่วมค้าหลักรายเดียวเป็นผลงานของกิจการร่วมค้าที่ยื่นข้อเสนอ

สำหรับข้อตกลงฯ ที่ไม่ได้กำหนดให้ผู้เข้าร่วมค้ารายใดเป็นผู้เข้าร่วมค้าหลัก ผู้เข้าร่วมค้าทุกรายจะต้องมีคุณสมบัติครบถ้วนตามเงื่อนไขที่กำหนดไว้ในเอกสารเชิญชวน

๒.๑๑ ผู้ยื่นข้อเสนอต้องลงทะเบียนในระบบจัดซื้อจัดจ้างภาครัฐด้วยอิเล็กทรอนิกส์

(Electronic Government Procurement : e - GP) ของกรมบัญชีกลาง

๓. หลักฐานการยื่นข้อเสนอ

ผู้ยื่นข้อเสนอจะต้องเสนอเอกสารหลักฐานยื่นมาพร้อมกับการเสนอราคาทางระบบจัดซื้อจัดจ้างภาครัฐด้วยอิเล็กทรอนิกส์ โดยแยกเป็น ๒ ส่วน คือ

๓.๑ ส่วนที่ ๑ อย่างน้อยต้องมีเอกสารดังต่อไปนี้

(๑) ในกรณีผู้ยื่นข้อเสนอเป็นนิติบุคคล

(ก) ห้างหุ้นส่วนสามัญหรือห้างหุ้นส่วนจำกัด ให้ยื่นสำเนาหนังสือรับรองการจดทะเบียนนิติบุคคล บัญชีรายชื่อหุ้นส่วนผู้จัดการ ผู้มีอำนาจควบคุม (ถ้ามี) พร้อมทั้งรับรองสำเนาถูกต้อง

(ข) บริษัทจำกัดหรือบริษัทมหาชนจำกัด ให้ยื่นสำเนาหนังสือรับรองการจดทะเบียนนิติบุคคล หนังสือบริคณห์สนธิ บัญชีรายชื่อกรรมการผู้จัดการ ผู้มีอำนาจควบคุม (ถ้ามี) และบัญชีผู้ถือหุ้นรายใหญ่ (ถ้ามี) พร้อมทั้งรับรองสำเนาถูกต้อง

(๒) ในกรณีผู้ยื่นข้อเสนอเป็นบุคคลธรรมดาหรือคณะบุคคลที่มีชื่อนิติบุคคล ให้ยื่นสำเนาบัตรประจำตัวประชาชนของผู้นั้น สำเนาข้อตกลงที่แสดงถึงการเข้าเป็นหุ้นส่วน (ถ้ามี) สำเนาบัตรประจำตัวประชาชนของผู้เป็นหุ้นส่วน หรือสำเนาหนังสือเดินทางของผู้เป็นหุ้นส่วนที่ได้ถือสัญชาติไทย พร้อมทั้งรับรองสำเนาถูกต้อง

(๓) ในกรณีผู้ยื่นข้อเสนอเป็นผู้ยื่นข้อเสนอร่วมกันในฐานะเป็นผู้ร่วมค้า ให้ยื่นสำเนาสัญญาของการเข้าร่วมค้า และเอกสารตามที่ระบุไว้ใน (๑) หรือ (๒) ของผู้ร่วมค้า แล้วแต่กรณี

(๔) เอกสารเพิ่มเติมอื่นๆ

(๔.๑) สำเนาใบทะเบียนพาณิชย์ สำเนาใบทะเบียนภาษีมูลค่าเพิ่ม

(๕) บัญชีเอกสารส่วนที่ ๑ ทั้งหมดที่ได้ยื่นพร้อมกับการเสนอราคาทางระบบจัดซื้อจัด

จ้างภาครัฐด้วยอิเล็กทรอนิกส์ ตามแบบในข้อ ๑.๗ (๑) โดยไม่ต้องแนบในรูปแบบ PDF File (Portable Document Format)

ทั้งนี้ เมื่อผู้ยื่นข้อเสนอดำเนินการแนบไฟล์เอกสารตามบัญชีเอกสารส่วนที่ ๑ ครบถ้วน ถูกต้องแล้ว ระบบจัดซื้อจัดจ้างภาครัฐด้วยอิเล็กทรอนิกส์จะสร้างบัญชีเอกสารส่วนที่ ๑ ตามแบบในข้อ ๑.๗ (๑) ให้โดยผู้ยื่นข้อเสนอไม่ต้องแนบบัญชีเอกสารส่วนที่ ๑ ดังกล่าวในรูปแบบ PDF File (Portable Document Format)

๓.๒ ส่วนที่ ๒ อย่างน้อยต้องมีเอกสารดังต่อไปนี้

(๑) ในกรณีที่ผู้ยื่นข้อเสนอมอบอำนาจให้บุคคลอื่นกระทำการแทนให้แนบหนังสือมอบอำนาจซึ่งติดอากรแสตมป์ตามกฎหมาย โดยมีหลักฐานแสดงตัวตนของผู้มอบอำนาจและผู้รับมอบอำนาจ ทั้งนี้หากผู้รับมอบอำนาจเป็นบุคคลธรรมดาต้องเป็นผู้ที่บรรลุนิติภาวะตามกฎหมายแล้วเท่านั้น

(๒) สำเนาใบขึ้นทะเบียนผู้ประกอบการวิสาหกิจขนาดกลางและขนาดย่อม (SMEs) (ถ้ามี)

(๓) บัญชีเอกสารส่วนที่ ๒ ทั้งหมดที่ได้ยื่นพร้อมกับการเสนอราคาทางระบบจัดซื้อจัดจ้างภาครัฐด้วยอิเล็กทรอนิกส์ตามแบบในข้อ ๑.๗ (๒) โดยไม่ต้องแนบในรูปแบบ PDF File (Portable Document Format)

ทั้งนี้ เมื่อผู้ยื่นข้อเสนอดำเนินการแนบไฟล์เอกสารตามบัญชีเอกสารส่วนที่ ๒ ครบถ้วน ถูกต้องแล้ว ระบบจัดซื้อจัดจ้างภาครัฐด้วยอิเล็กทรอนิกส์จะสร้างบัญชีเอกสารส่วนที่ ๒ ตามแบบในข้อ ๑.๗ (๒) ให้โดยผู้ยื่นข้อเสนอไม่ต้องแนบบัญชีเอกสารส่วนที่ ๒ ดังกล่าวในรูปแบบ PDF File (Portable Document Format)

๔. การเสนอราคา

๔.๑ ผู้ยื่นข้อเสนอต้องยื่นข้อเสนอ และเสนอราคาทางระบบจัดซื้อจัดจ้างภาครัฐด้วยอิเล็กทรอนิกส์ตามที่กำหนดไว้ในเอกสารประกวดราคาอิเล็กทรอนิกส์นี้ โดยไม่มีเงื่อนไขใดๆ ทั้งสิ้น และจะต้องกรอกข้อความให้ถูกต้องครบถ้วน พร้อมทั้งหลักฐานแสดงตัวตนและทำการยืนยันตัวตนของผู้ยื่นข้อเสนอโดยไม่ต้องแนบบใบเสนอราคาในรูปแบบ PDF File (Portable Document Format)

๔.๒ ให้ผู้ยื่นข้อเสนอกรอกรายละเอียดการเสนอราคาในใบเสนอราคาตามแบบเอกสารประกวดราคาจ้างก่อสร้างด้วยวิธีประกวดราคาอิเล็กทรอนิกส์ (e-bidding) ข้อ ๑.๒ ให้ครบถ้วนโดยไม่ต้องยื่นใบแจ้งปริมาณงานและราคา และใบบัญชีรายการก่อสร้างในรูปแบบ PDF File (Portable Document Format)

ในการเสนอราคาให้เสนอราคาเป็นเงินบาทและเสนอราคาได้เพียงครั้งเดียวและราคาเดียว โดยเสนอราคารวม หรือราคาต่อหน่วย หรือราคาต่อรายการ ตามเงื่อนไขที่ระบุไว้ท้ายใบเสนอราคาให้ถูกต้อง ทั้งนี้ ราคารวมที่เสนอจะต้องตรงกันทั้งตัวเลขและตัวหนังสือ ถ้าตัวเลขและตัวหนังสือไม่ตรงกัน ให้ถือตัวหนังสือเป็นสำคัญ โดยคิดราคารวมทั้งสิ้นซึ่งรวมค่าภาษีมูลค่าเพิ่ม ภาษีอากรอื่น และค่าใช้จ่ายทั้งปวงไว้แล้ว

ราคาที่เสนอจะต้องเสนอกำหนดยื่นราคาไม่น้อยกว่า ๙๐ วัน ตั้งแต่วันเสนอราคาโดยภายในกำหนดยื่นราคา ผู้ยื่นข้อเสนอต้องรับผิดชอบราคาที่ตนได้เสนอไว้และจะถอนการเสนอราคามีได้

๔.๓ ผู้ยื่นข้อเสนอจะต้องเสนอกำหนดเวลาดำเนินการก่อสร้างแล้วเสร็จไม่เกิน ๑๘๐ วัน นับถัดจากวันลงนามในสัญญาจ้างหรือจากวันที่ได้รับหนังสือแจ้งจาก กรม ให้เริ่มทำงาน

๔.๔ ก่อนเสนอราคา ผู้ยื่นข้อเสนอควรตรวจดูร่างสัญญา แบบรูป และรายการละเอียด ฯลฯ ให้ถี่ถ้วนและเข้าใจเอกสารประกวดราคาจ้างอิเล็กทรอนิกส์ทั้งหมดเสียก่อนที่จะตกลงยื่นข้อเสนอตามเงื่อนไขในเอกสารประกวดราคาจ้างอิเล็กทรอนิกส์

๔.๕ ผู้ยื่นข้อเสนอจะต้องยื่นข้อเสนอและเสนอราคาทางระบบจัดซื้อจัดจ้างภาครัฐด้วยอิเล็กทรอนิกส์ในวันที่ ๓๐ พฤศจิกายน ๒๕๖๕ ระหว่างเวลา ๐๘.๓๐ น. ถึง ๑๖.๓๐ น. และเวลาในการเสนอราคาให้ถือตามเวลาของระบบจัดซื้อจัดจ้างภาครัฐด้วยอิเล็กทรอนิกส์เป็นเกณฑ์

เมื่อพ้นกำหนดเวลายื่นข้อเสนอและเสนอราคาแล้ว จะไม่รับเอกสารการยื่นข้อเสนอและเสนอราคาใดๆ โดยเด็ดขาด

๔.๖ ผู้ยื่นข้อเสนอต้องจัดทำเอกสารสำหรับใช้ในการเสนอราคาในรูปแบบไฟล์เอกสารประเภท PDF File (Portable Document Format) โดยผู้ยื่นข้อเสนอต้องเป็นผู้รับผิดชอบตรวจสอบความครบถ้วนถูกต้อง และชัดเจนของเอกสาร PDF File ก่อนที่จะยืนยันการเสนอราคา แล้วจึงส่งข้อมูล (Upload) เพื่อเป็นการเสนอราคาให้แก่กรม ผ่านทางระบบจัดซื้อจัดจ้างภาครัฐด้วยอิเล็กทรอนิกส์

๔.๗ คณะกรรมการพิจารณาผลการประกวดราคาอิเล็กทรอนิกส์จะดำเนินการตรวจสอบคุณสมบัติของผู้ยื่นข้อเสนอแต่ละรายว่า เป็นผู้ยื่นข้อเสนอที่มีผลประโยชน์ร่วมกันกับผู้ยื่นเสนอรายอื่นตามข้อ ๑.๖ (๑) หรือไม่ หากปรากฏว่าผู้ยื่นข้อเสนอรายใดเป็นผู้ยื่นข้อเสนอที่มีผลประโยชน์ร่วมกันกับผู้ยื่นเสนอรายอื่น คณะกรรมการฯ จะตัดรายชื่อผู้ยื่นเสนอราคาที่มีผลประโยชน์ร่วมกันนั้นออกจากการเป็นผู้ยื่นข้อเสนอ

หากปรากฏต่อคณะกรรมการพิจารณาผลการประกวดราคาอิเล็กทรอนิกส์ว่า ก่อนหรือในขณะที่มีการพิจารณาข้อเสนอ มีผู้ยื่นเสนอรายใดกระทำการอันเป็นการขัดขวางการแข่งขันอย่างเป็นธรรมตามข้อ ๑.๖ (๒) และคณะกรรมการฯ เชื่อว่ามีการกระทำอันเป็นการขัดขวางการแข่งขันอย่างเป็นธรรม คณะกรรมการฯ จะตัดรายชื่อผู้ยื่นเสนอรายนั้นออกจากการเป็นผู้ยื่นข้อเสนอ และกรม จะพิจารณาลงโทษผู้ยื่นเสนอดังกล่าวเป็นผู้ทำงาน เว้นแต่ กรม จะพิจารณาเห็นว่าผู้ยื่นเสนอรายนั้น มิใช่เป็นผู้ริเริ่มให้มีการกระทำดังกล่าวและได้ให้ความร่วมมือเป็นประโยชน์ต่อการพิจารณาของกรม

๔.๘ ผู้ยื่นข้อเสนอจะต้องปฏิบัติ ดังนี้

(๑) ปฏิบัติตามเงื่อนไขที่ระบุไว้ในเอกสารประกวดราคาอิเล็กทรอนิกส์

(๒) ราคาที่เสนอจะต้องเป็นราคาที่รวมภาษีมูลค่าเพิ่ม และภาษีอื่นๆ (ถ้ามี) รวมค่าใช้จ่าย

จ่ายทั้งปวงไว้ด้วยแล้ว

(๓) ผู้ยื่นข้อเสนอจะต้องลงทะเบียนเพื่อเข้าสู่กระบวนการเสนอราคา ตามวัน เวลา ที่

กำหนด

(๔) ผู้ยื่นข้อเสนอจะถอนการเสนอราคาที่เสนอแล้วไม่ได้

(๕) ผู้ยื่นข้อเสนอต้องศึกษาและทำความเข้าใจในระบบและวิธีการเสนอราคาด้วยวิธี

ประกวดราคาอิเล็กทรอนิกส์ ของกรมบัญชีกลางที่แสดงไว้ในเว็บไซต์ www.gprocurement.go.th

๔.๙ ผู้ยื่นข้อเสนอที่เป็นผู้ชนะการเสนอราคาต้องจัดทำแผนการใช้พัสดุที่ผลิตภายในประเทศ และแผนการใช้เหล็กที่ผลิตภายในประเทศ โดยยื่นให้หน่วยงานของรัฐภายใน ๖๐ วัน นับถัดจากวันลงนามในสัญญา

๕. หลักเกณฑ์และสิทธิในการพิจารณา

๕.๑ การพิจารณาผลการยื่นข้อเสนอประกวดราคาอิเล็กทรอนิกส์ครั้งนี้ กรมจะพิจารณาตัดสินโดยใช้หลักเกณฑ์ ราคา

๕.๒ การพิจารณาผู้ชนะการยื่นข้อเสนอ

กรณีใช้หลักเกณฑ์ราคาในการพิจารณาผู้ชนะการยื่นข้อเสนอ กรม จะพิจารณาจากราคารวม

๕.๓ หากผู้ยื่นข้อเสนอรายใดมีคุณสมบัติไม่ถูกต้องตามข้อ ๒ หรือยื่นหลักฐานการยื่นข้อเสนอไม่ถูกต้อง หรือไม่ครบถ้วนตามข้อ ๓ หรือยื่นข้อเสนอไม่ถูกต้องตามข้อ ๔ แล้ว คณะกรรมการพิจารณาผล การประกวดราคาอิเล็กทรอนิกส์จะไม่รับพิจารณาข้อเสนอของผู้ยื่นข้อเสนอรายนั้น เว้นแต่ผู้ยื่นข้อเสนอรายใดเสนอเอกสารทางเทคนิคหรือรายละเอียดคุณลักษณะเฉพาะของพัสดุที่จะจ้างไม่ครบถ้วน หรือเสนอรายละเอียดแตกต่างไปจากเงื่อนไขที่กรมกำหนดไว้ในประกาศและเอกสารประกวดราคาอิเล็กทรอนิกส์ ในส่วนที่มีสาระสำคัญและความแตกต่างนั้น ไม่มีผลทำให้เกิดการได้เปรียบเสียเปรียบต่อผู้ยื่นข้อเสนอรายอื่น หรือเป็นการผิดพลาดเล็กน้อย คณะกรรมการฯ อาจพิจารณาผ่อนปรนการตัดสิทธิผู้ยื่นข้อเสนอรายนั้น

๕.๔ กรมสงวนสิทธิ์ไม่พิจารณาข้อเสนอของผู้ยื่นข้อเสนอโดยไม่มี การผ่อนผัน ในกรณีดังต่อไปนี้

(๑) ไม่ปรากฏชื่อผู้ยื่นข้อเสนอรายนั้นในบัญชีรายชื่อผู้รับเอกสารประกวดราคาอิเล็กทรอนิกส์ทางระบบจัดซื้อจัดจ้างด้วยอิเล็กทรอนิกส์ หรือบัญชีรายชื่อผู้ซื้อเอกสารประกวดราคาอิเล็กทรอนิกส์ทางระบบจัดซื้อจัดจ้างด้วยอิเล็กทรอนิกส์ ของกรม

(๒) ไม่กรอกชื่อผู้ยื่นข้อเสนอในการเสนอราคาทางระบบจัดซื้อจัดจ้างด้วยอิเล็กทรอนิกส์

(๓) เสนอรายละเอียดแตกต่างไปจากเงื่อนไขที่กำหนดในเอกสารประกวดราคาอิเล็กทรอนิกส์ที่เป็นสาระสำคัญ หรือมีผลทำให้เกิดความได้เปรียบเสียเปรียบแก่ผู้ยื่นข้อเสนอรายอื่น

๕.๕ ในการตัดสินใจการประกวดราคาอิเล็กทรอนิกส์หรือในการทำสัญญา คณะกรรมการพิจารณาผลการประกวดราคาอิเล็กทรอนิกส์หรือกรม มีสิทธิให้ผู้ยื่นข้อเสนอชี้แจงข้อเท็จจริงเพิ่มเติมได้ กรมมีสิทธิที่จะไม่รับข้อเสนอ ไม่รับราคา หรือไม่ทำสัญญา หากข้อเท็จจริงดังกล่าวไม่เหมาะสมหรือไม่ถูกต้อง

๕.๖ กรมทรงไว้ซึ่งสิทธิที่จะไม่รับราคาต่ำสุด หรือราคาหนึ่งราคาใด หรือราคาที่เสนอทั้งหมดก็ได้ และอาจพิจารณาเลือกจ้างในจำนวน หรือขนาด หรือเฉพาะรายการหนึ่งรายการใด หรืออาจจะยกเลิก การประกวดราคาอิเล็กทรอนิกส์โดยไม่พิจารณาจัดจ้างเลยก็ได้ สุดแต่จะพิจารณา ทั้งนี้ เพื่อประโยชน์ของทางราชการเป็นสำคัญ และให้ถือว่าการตัดสินใจของกรมเป็นเด็ดขาดผู้ยื่นข้อเสนอจะเรียกร้องค่าใช้จ่าย หรือค่าเสียหายใดๆ มิได้ รวมทั้งกรมจะพิจารณายกเลิกการประกวดราคาอิเล็กทรอนิกส์และลงโทษผู้ยื่นข้อเสนอเป็นผู้ทำงาน ไม่ว่าจะเป็นผู้ยื่นข้อเสนอที่ได้รับการคัดเลือกหรือไม่ก็ตาม หากมีเหตุที่เชื่อได้ว่ายื่นข้อเสนอกระทำการโดยไม่สุจริต เช่น การเสนอเอกสารอันเป็นเท็จ หรือใช้ชื่อบุคคลธรรมดา หรือนิติบุคคลอื่นมาเสนอราคาแทน เป็นต้น

ในกรณีที่ผู้ยื่นข้อเสนอรายที่เสนอราคาต่ำสุด เสนอราคาต่ำจนคาดหมายได้ว่าไม่อาจดำเนินงานตามเอกสารประกวดราคาอิเล็กทรอนิกส์ได้ คณะกรรมการพิจารณาผลการประกวดราคาอิเล็กทรอนิกส์หรือกรม จะให้ผู้ยื่นข้อเสนอนั้นชี้แจงและแสดงหลักฐานที่ทำให้เชื่อได้ว่าผู้ยื่นข้อเสนอสามารถดำเนินงานตามเอกสารประกวดราคาอิเล็กทรอนิกส์ให้เสร็จสมบูรณ์ หากคำชี้แจงไม่เป็นที่รับฟังได้ กรม มีสิทธิที่จะไม่รับข้อเสนอหรือไม่รับราคาของผู้ยื่นข้อเสนอรายนั้น ทั้งนี้ผู้ยื่นข้อเสนอดังกล่าวไม่มีสิทธิเรียกร้องค่าใช้จ่ายหรือค่าเสียหายใดๆ จากกรม

๕.๗ ก่อนลงนามในสัญญา กรม อาจประกาศยกเลิกการประกวดราคาอิเล็กทรอนิกส์ หากปรากฏว่ามีการกระทำที่เข้าลักษณะผู้ยื่นข้อเสนอที่ชนะการประกวดราคาหรือที่ได้รับการคัดเลือกมีผลประโยชน์ร่วม

กัน หรือมีส่วนได้เสียกับผู้ยื่นข้อเสนอรายอื่น หรือขัดขวางการแข่งขันอย่างเป็นธรรม หรือสมยอมกันกับผู้ยื่นข้อเสนอรายอื่น หรือเจ้าหน้าที่ในการเสนอราคา หรือสื่อว่ากระทำการทุจริตอื่นใดในการเสนอราคา

๕.๘ หากผู้ยื่นข้อเสนอซึ่งเป็นผู้ประกอบการ SMEs เสนอราคาสูงกว่าราคาต่ำสุดของผู้ยื่นข้อเสนอรายอื่นที่ไม่เกินร้อยละ ๑๐ ให้หน่วยงานของรัฐจัดซื้อจัดจ้างจากผู้ประกอบการ SMEs ดังกล่าว โดยจัดเรียงลำดับผู้ยื่นข้อเสนอซึ่งเป็นผู้ประกอบการ SMEs ซึ่งเสนอราคาสูงกว่าราคาต่ำสุดของผู้ยื่นข้อเสนอรายอื่นไม่เกินร้อยละ ๑๐ ที่จะเรียกมาทำสัญญาไม่เกิน ๓ ราย

ผู้ยื่นข้อเสนอที่เป็นกิจการร่วมค้าที่จะได้สิทธิตามวรรคหนึ่ง ผู้เข้าร่วมค้าทุกรายจะต้องเป็นผู้ประกอบการ SMEs

๕.๙ หากผู้ยื่นข้อเสนอซึ่งมิใช่ผู้ประกอบการ SMEs แต่เป็นบุคคลธรรมดาที่ถือสัญชาติไทย หรือนิติบุคคลที่จัดตั้งขึ้นตามกฎหมายไทยเสนอราคาสูงกว่าราคาต่ำสุดของผู้ยื่นข้อเสนอซึ่งเป็นบุคคลธรรมดาที่มีได้ถือสัญชาติไทยหรือนิติบุคคลที่จัดตั้งขึ้นตามกฎหมายของต่างประเทศไม่เกินร้อยละ ๓ ให้หน่วยงานของรัฐจัดซื้อหรือจัดจ้างจากผู้ยื่นข้อเสนอซึ่งเป็นบุคคลธรรมดาที่ถือสัญชาติไทยหรือนิติบุคคลที่จัดตั้งขึ้นตามกฎหมายไทยดังกล่าว

ผู้ยื่นข้อเสนอที่เป็นกิจการร่วมค้าที่จะได้สิทธิตามวรรคหนึ่ง ผู้เข้าร่วมค้าทุกรายจะต้องเป็นผู้ประกอบการที่เป็นบุคคลธรรมดาที่ถือสัญชาติไทยหรือนิติบุคคลที่จัดตั้งขึ้นตามกฎหมายไทย

๖. การทำสัญญาจ้างก่อสร้าง

ผู้ชนะการประกวดราคาอิเล็กทรอนิกส์จะต้องทำสัญญาจ้างตามแบบสัญญา ดังระบุในข้อ ๑.๓ หรือทำข้อตกลงเป็นหนังสือกับกรม ภายใน ๑๕ วัน นับถัดจากวันที่ได้รับแจ้ง และจะต้องวางหลักประกันสัญญา เป็นจำนวนเงินเท่ากับร้อยละ ๕ ของราคาค่าจ้างที่ประกวดราคาอิเล็กทรอนิกส์ ให้กรมยึดถือไว้ในขณะทำสัญญาโดยใช้หลักประกันอย่างหนึ่งอย่างใด ดังต่อไปนี้

๖.๑ เงินสด

๖.๒ เช็คหรือตราพท์ที่ธนาคารเซ็นส่งจ่าย ซึ่งเป็นเช็คหรือตราพท์ลงวันที่ที่ใช้เช็คหรือตราพท์นั้น ชำระต่อเจ้าหน้าที่ในวันทำสัญญา หรือก่อนวันนั้นไม่เกิน ๓ วันทำการ

๖.๓ หนังสือค้ำประกันของธนาคารภายในประเทศ ตามตัวอย่างที่คณะกรรมการนโยบายกำหนด ดังระบุในข้อ ๑.๔ (๒) หรือจะเป็นหนังสือค้ำประกันอิเล็กทรอนิกส์ตามวิธีการที่กรมบัญชีกลางกำหนด

๖.๔ หนังสือค้ำประกันของบริษัทเงินทุน หรือบริษัทเงินทุนหลักทรัพย์ที่ได้รับอนุญาตให้ประกอบกิจการเงินทุนเพื่อการพาณิชย์และประกอบธุรกิจค้ำประกันตามประกาศของธนาคารแห่งประเทศไทย ตามรายชื่อบริษัทเงินทุนที่ธนาคารแห่งประเทศไทยแจ้งเวียนให้ทราบ โดยอนุโลมให้ใช้ตามตัวอย่างหนังสือค้ำประกันของธนาคารที่คณะกรรมการนโยบายกำหนด ดังระบุในข้อ ๑.๔ (๒)

๖.๕ พันธบัตรรัฐบาลไทย

หลักประกันนี้จะคืนให้ โดยไม่มีดอกเบี้ยภายใน ๑๕ วันนับถัดจากวันที่ผู้ชนะการประกวดราคาอิเล็กทรอนิกส์ (ผู้รับจ้าง) พ้นจากข้อผูกพันตามสัญญาจ้างแล้ว

๗. ค่าจ้างและการจ่ายเงิน

กรมจะจ่ายค่าจ้างซึ่งได้รวมภาษีมูลค่าเพิ่ม ตลอดจนภาษีอื่น ๆ และค่าใช้จ่ายทั้งปวงแล้ว โดยถือราคาเหมารวมเป็นเกณฑ์ และกำหนดการจ่ายเงินเป็น จำนวน ๓ งวด ดังนี้

งวดที่ ๑ เป็นจำนวนเงินในอัตราร้อยละ ๔๐ ของค่าจ้าง เมื่อผู้รับจ้างได้ปฏิบัติงาน เมื่อผู้รับจ้างส่งมอบงาน อาคารจอดรถ Zone A จำนวน ๓ หลัง รวมจำนวน ๒๗ คัน พร้อมทั้งทำความสะอาดบริเวณก่อสร้างแล้ว

เสร็จและคณะกรรมการตรวจรับงานเรียบร้อยแล้ว ให้แล้วเสร็จภายใน ๑๘๐ วัน

งวดที่ ๒ เป็นจำนวนเงินในอัตราร้อยละ ๓๐ ของค่าจ้าง เมื่อผู้รับจ้างได้ปฏิบัติงาน เมื่อผู้รับจ้างส่งมอบงาน อาคารจอดรถ Zone B Zone C และ Zone D จำนวน ๔ หลัง รวมจำนวน ๓๔ คัน พร้อมทั้งทำความสะอาดบริเวณก่อสร้างแล้วเสร็จและคณะกรรมการตรวจรับงานเรียบร้อยแล้ว ให้แล้วเสร็จภายใน ๑๘๐ วัน

งวดสุดท้าย เป็นจำนวนเงินในอัตราร้อยละ ๓๐ ของค่าจ้าง เมื่อผู้รับจ้างได้ปฏิบัติงานทั้งหมด ให้แล้วเสร็จเรียบร้อยตามสัญญาหรือข้อตกลงจ้างเป็นหนังสือ รวมทั้งทำสถานที่ก่อสร้างให้สะอาดเรียบร้อย

๘. อัตราค่าปรับ

ค่าปรับตามสัญญาจ้างแนบท้ายเอกสารประกวดราคาอิเล็กทรอนิกส์นี้ หรือข้อตกลงจ้างเป็นหนังสือจะกำหนด ดังนี้

๘.๑ กรณีที่ผู้รับจ้างนำงานที่รับจ้างไปจ้างช่วงให้ผู้อื่นทำอีกทอดหนึ่งโดยไม่ได้รับอนุญาตจากกรม จะกำหนดค่าปรับสำหรับการฝ่าฝืนดังกล่าวเป็นจำนวนร้อยละ ๑๐.๐๐ ของวงเงินของงานจ้างช่วงนั้น

๘.๒ กรณีที่ผู้รับจ้างปฏิบัติผิดสัญญาจ้างก่อสร้าง นอกเหนือจากข้อ ๘.๑ จะกำหนดค่าปรับเป็นรายวันเป็นจำนวนเงินตายตัวในอัตราร้อยละ ๐.๑๐ ของราคางานจ้าง

๙. การรับประกันความชำรุดบกพร่อง

ผู้ชนะการประกวดราคาอิเล็กทรอนิกส์ซึ่งได้ทำสัญญาจ้าง ตามแบบ ดังระบุในข้อ ๑.๓ หรือข้อตกลงจ้างเป็นหนังสือแล้วแต่กรณี จะต้องรับประกันความชำรุดบกพร่องของงานจ้างที่เกิดขึ้นภายในระยะเวลา ไม่น้อยกว่า ๒ ปี นับถัดจากวันที่กรมได้รับมอบงาน โดยต้องบริหารจัดการซ่อมแซมแก้ไขให้ใช้งานได้ดังเดิมภายใน ๓๐ วัน นับถัดจากวันที่ได้รับแจ้งความชำรุดบกพร่อง

๑๐. การจ่ายเงินล่วงหน้า

ผู้ยื่นข้อเสนอมีสิทธิเสนอขอรับเงินล่วงหน้า ในอัตราไม่เกินร้อยละ ๑๕ ของราคาค่าจ้างทั้งหมด แต่ทั้งนี้จะต้องส่งมอบหลักประกันเงินล่วงหน้า เป็นพันธบัตรรัฐบาลไทย หรือหนังสือค้ำประกันหรือหนังสือค้ำประกันอิเล็กทรอนิกส์ของธนาคารในประเทศตามแบบดังระบุในข้อ ๑.๔ (๓) ให้แก่กรมก่อนการรับชำระเงินล่วงหน้า

๑๑. การหักเงินประกันผลงาน

ในการจ่ายเงินแต่ละงวด กรมจะหักเงินจำนวนร้อยละ ๑๐ ของเงินที่ต้องจ่ายในงวดนั้นเพื่อเป็นประกันผลงาน ในกรณีที่เงินประกันผลงานจะต้องถูกหักไว้ทั้งสิ้นไม่ต่ำกว่า ๖ เดือน (สำหรับสัญญาที่เป็นราคาต่อหน่วย) หรือของค่าจ้างทั้งหมด (สำหรับสัญญาที่เป็นราคาเหมารวม)

ผู้รับจ้างมีสิทธิที่จะขอเงินประกันผลงานคืน โดยผู้รับจ้างจะต้องนำหนังสือค้ำประกันของธนาคาร หรือหนังสือค้ำประกันอิเล็กทรอนิกส์ของธนาคารภายในประเทศตามแบบหนังสือค้ำประกันดังระบุในข้อ ๑.๔ (๔) มาวางไว้ต่อกรม เพื่อเป็นหลักประกันแทน

กรมจะคืนเงินประกันผลงาน และ/หรือหนังสือค้ำประกันของธนาคารดังกล่าวให้แก่ผู้รับจ้าง พร้อมกับการจ่ายเงินค่าจ้างงวดสุดท้าย

๑๒. ข้อสงวนสิทธิในการยื่นข้อเสนอและอื่น ๆ

๑๒.๑ เงินค่าจ้างสำหรับงานจ้างครั้งนี้ ได้มาจากเงินงบประมาณประจำปี พ.ศ. ๒๕๖๖ การลงนามในสัญญาจะกระทำต่อเมื่อ กรมได้รับอนุมัติเงินค่าก่อสร้างจากเงินงบประมาณประจำปี พ.ศ. ๒๕๖๖

๑๒.๒ เมื่อกรมได้คัดเลือกผู้ยื่นข้อเสนอรายใดให้เป็นผู้รับจ้าง และได้ตกลงจ้าง ตามการ

ประกวดราคาอิเล็กทรอนิกส์แล้ว ถ้าผู้รับจ้างจะต้องส่งหรือนำสิ่งของมาเพื่องานจ้างดังกล่าวเข้ามาจากต่างประเทศ และของนั้นต้องนำเข้ามาโดยทางเรือในเส้นทางที่มีเรือไทยเดินอยู่ และสามารถให้บริการรับขนได้ตามที่รัฐมนตรีว่าการกระทรวงคมนาคมประกาศกำหนด ผู้ยื่นข้อเสนอซึ่งเป็นผู้รับจ้างจะต้องปฏิบัติตามกฎหมายว่าด้วยการส่งเสริมการพาณิชย์ ดังนี้

(๑) แจกการส่งหรือนำสิ่งของดังกล่าวเข้ามาจากต่างประเทศต่อกรมเจ้าท่า ภายใน ๗ วัน นับตั้งแต่วันที่ผู้รับจ้างส่งหรือซื้อของจากต่างประเทศ เว้นแต่เป็นของที่รัฐมนตรีว่าการกระทรวงคมนาคมประกาศยกเว้นให้บรรทุกโดยเรืออื่นได้

(๒) จัดการให้สิ่งของดังกล่าวบรรทุกโดยเรือไทย หรือเรือที่มีสิทธิเช่นเดียวกับเรือไทย จากต่างประเทศมายังประเทศไทย เว้นแต่จะได้รับอนุญาตจากกรมเจ้าท่า ให้บรรทุกสิ่งของนั้น โดยเรืออื่นที่มีใช่เรือไทย ซึ่งจะต้องได้รับอนุญาตเช่นนั้นก่อนบรรทุกของลงเรืออื่น หรือเป็นของที่รัฐมนตรีว่าการกระทรวงคมนาคมประกาศยกเว้นให้บรรทุกโดยเรืออื่น

(๓) ในกรณีที่ไม่ปฏิบัติตาม (๑) หรือ (๒) ผู้รับจ้างจะต้องรับผิดชอบตามกฎหมายว่าด้วยการส่งเสริมการพาณิชย์

๑๒.๓ ผู้ยื่นข้อเสนอซึ่งกรมได้คัดเลือกแล้ว ไม่ไปทำสัญญาหรือข้อตกลงจ้างเป็นหนังสือภายในเวลาที่กำหนดตั้งระบุไว้ในข้อ ๗ กรมจะริบหลักประกันการยื่นข้อเสนอ หรือเรียกมัดจำจากผู้ออกหนังสือค้ำประกัน การยื่นข้อเสนอทันที และอาจพิจารณาเรียกมัดจำให้ชดใช้ความเสียหายอื่น (ถ้ามี) รวมทั้งจะพิจารณาให้เป็นผู้ทำงาน ตามระเบียบกระทรวงการคลังว่าด้วยการจัดซื้อจัดจ้างและการบริหารพัสดุภาครัฐ

๑๒.๔ กรมสงวนสิทธิ์ที่จะแก้ไขเพิ่มเติมเงื่อนไข หรือข้อกำหนดในแบบสัญญาหรือข้อตกลงจ้างเป็นหนังสือให้เป็นไปตามความเห็นของสำนักงานอัยการสูงสุด (ถ้ามี)

๑๒.๕ ในกรณีที่เอกสารแนบท้ายเอกสารประกวดราคาอิเล็กทรอนิกส์นี้ มีความขัดหรือแย้งกัน ผู้ยื่นข้อเสนอจะต้องปฏิบัติตามคำวินิจฉัยของกรม คำวินิจฉัยดังกล่าวให้ถือเป็นที่สุด และผู้ยื่นข้อเสนอไม่มีสิทธิเรียกร้องค่าใช้จ่ายใดๆ เพิ่มเติม

๑๒.๖ กรม อาจประกาศยกเลิกการจัดจ้างในกรณีต่อไปนี้ได้ โดยที่ผู้ยื่นข้อเสนอจะเรียกร้องค่าเสียหายใดๆ จากกรมไม่ได้

(๑) กรมไม่ได้รับการจัดสรรเงินที่จะใช้ในการจัดจ้างหรือได้รับจัดสรรแต่ไม่เพียงพอที่จะทำการจัดจ้างครั้งนี้ต่อไป

(๒) มีการกระทำที่เข้าลักษณะผู้ยื่นข้อเสนอที่ชนะการจัดจ้างหรือที่ได้รับการคัดเลือกมีผลประโยชน์ร่วมกัน หรือมีส่วนได้เสียกับผู้ยื่นข้อเสนอรายอื่น หรือขัดขวางการแข่งขันอย่างเป็นธรรมหรือสมยอมกันกับผู้ยื่นข้อเสนอรายอื่น หรือเจ้าหน้าที่ในการเสนอราคา หรือสื่อว่ากระทำการทุจริตอื่นใดในการเสนอราคา

(๓) การทำการจัดจ้างครั้งนี้ต่อไปอาจก่อให้เกิดความเสียหายแก่กรม หรือกระทบต่อประโยชน์สาธารณะ

(๔) กรณีอื่นในทำนองเดียวกับ (๑) (๒) หรือ (๓) ตามที่กำหนดในกฎกระทรวงซึ่งออกตามความในกฎหมายว่าด้วยการจัดซื้อจัดจ้างและการบริหารพัสดุภาครัฐ

๑๓. การปรับราคาค่างานก่อสร้าง

การปรับราคาค่างานก่อสร้างตามสูตรการปรับราคาตั้งระบุในข้อ ๑.๕ จะนำมาใช้ในกรณีที่ ค่างานก่อสร้างลดลงหรือเพิ่มขึ้น โดยวิธีการต่อไปนี้

ตามเงื่อนไข หลักเกณฑ์ สูตรและวิธีคำนวณที่ใช้กับสัญญาแบบปรับราคาได้ตามมติคณะรัฐมนตรี เมื่อวันที่ ๒๒ สิงหาคม ๒๕๓๒ เรื่อง การพิจารณาช่วยเหลือผู้ประกอบการอาชีพงานก่อสร้าง ตามหนังสือสำนักเลขาธิการ คณะรัฐมนตรี ที่ นร ๐๒๐๓/ว ๑๐๙ ลงวันที่ ๒๔ สิงหาคม ๒๕๓๒

สูตรการปรับราคา (สูตรค่า K) จะต้องคงที่ที่ระดับที่กำหนดไว้ในวันแล้วเสร็จตามที่กำหนดไว้ใน สัญญา หรือภายในระยะเวลาที่กรมได้ขยายออกไป โดยจะใช้สูตรของทางราชการที่ได้ระบุในข้อ ๑.๕

๑๔. การปฏิบัติตามกฎหมายและระเบียบ

ในระหว่างระยะเวลาการก่อสร้าง ผู้ยื่นข้อเสนอที่ได้รับการคัดเลือกให้เป็นผู้รับจ้างต้องปฏิบัติตามหลักเกณฑ์ที่กฎหมายและระเบียบได้กำหนดไว้โดยเคร่งครัด

๑๕. การประเมินผลการปฏิบัติงานของผู้ประกอบการ

กรม สามารถนำผลการปฏิบัติงานแล้วเสร็จตามสัญญาของผู้ยื่นข้อเสนอที่ได้รับการคัดเลือกให้เป็นผู้รับจ้างเพื่อนำมาประเมินผลการปฏิบัติงานของผู้ประกอบการ

ทั้งนี้ หากผู้ยื่นข้อเสนอที่ได้รับการคัดเลือกไม่ผ่านเกณฑ์ที่กำหนดจะถูกระงับการยื่นข้อเสนอหรือทำสัญญากับกรม ไว้ชั่วคราว



(ร่าง)

รายการข้อกำหนดและขอบเขตของงาน

โครงการก่อสร้างอาคารจอดรถสำหรับเจ้าหน้าที่และผู้ติดต่อราชการศูนย์พัฒนาเทคโนโลยีงานทาง
(Central Lab) กรุงเทพมหานคร

1. ความเป็นมา

เนื่องจากศูนย์พัฒนาเทคโนโลยีงานทาง (Central Lab) มีขนาดพื้นที่ทั้งหมดประมาณ 21 ไร่ เป็นอาคารที่ประกอบด้วยงานปฏิบัติการทดสอบทางวิศวกรรมงานทาง งานวิเคราะห์ วิจัยและพัฒนา ด้านคุณภาพและมาตรฐานของวัสดุงานทาง งานฝึกอบรมและพัฒนาบุคลากรด้านวิศวกรรม ซึ่งสามารถรองรับความต้องการทั้งในส่วนของภาครัฐและภาคเอกชน ทั้งนี้ในอนาคตจะต้องมีเจ้าหน้าที่ที่ปฏิบัติงานและผู้มาติดต่อราชการเพิ่มมากขึ้น แต่ปัจจุบันยังไม่มีอาคารจอดรถแบบถาวร ดังนั้นเพื่อรองรับความต้องการของเจ้าหน้าที่ที่ปฏิบัติงานและผู้มาติดต่อราชการ เห็นสมควรจ้างเหมาก่อสร้างอาคารจอดรถซึ่งสามารถจอดรถได้บริเวณโดยรอบอาคารศูนย์พัฒนาเทคโนโลยีงานทาง (Central Lab)

2. วัตถุประสงค์

2.1 เพื่อรองรับปริมาณที่จอดรถยนต์สำหรับเจ้าหน้าที่และผู้มาติดต่อราชการ

2.2 เพื่ออำนวยความสะดวกแก่เจ้าหน้าที่และผู้มาติดต่อราชการที่ศูนย์พัฒนาเทคโนโลยีงานทาง (Central Lab)

3. คุณสมบัติของผู้เสนอราคา

3.1 มีความสามารถตามกฎหมาย

3.2 ไม่เป็นบุคคลล้มละลาย

3.3 ไม่อยู่ระหว่างเลิกกิจการ

3.4 ไม่เป็นบุคคลซึ่งอยู่ระหว่างถูกระงับการยื่นข้อเสนอหรือทำสัญญากับหน่วยงานของรัฐไว้ชั่วคราว เนื่องจากเป็นผู้ที่ไม่ผ่านเกณฑ์การประเมินผลการปฏิบัติงานของผู้ประกอบการตามระเบียบที่รัฐมนตรีว่าการกระทรวงการคลังกำหนดตามที่ประกาศเผยแพร่ในระบบเครือข่ายสารสนเทศของกรมบัญชีกลาง

3.5 ไม่เป็นบุคคลซึ่งถูกระงับชื่อไว้ในบัญชีรายชื่อผู้ทำงานและได้แจ้งเวียนชื่อให้เป็นผู้ทำงานของหน่วยงานของรัฐในระบบเครือข่ายสารสนเทศของกรมบัญชีกลาง ซึ่งรวมถึงนิติบุคคลที่ผู้ทำงานเป็นหุ้นส่วนผู้จัดการ กรรมการผู้จัดการ ผู้บริหาร ผู้มีอำนาจในการดำเนินงานในกิจการของนิติบุคคลนั้นด้วย

กวิ

วธส

วธส

วธส

วธส

3.6 มีคุณสมบัติและไม่มีลักษณะต้องห้ามตามที่คณะกรรมการนโยบายการจัดซื้อจัดจ้างและการบริหารพัสดุภาครัฐกำหนดในราชกิจจานุเบกษา

3.7 เป็นนิติบุคคลผู้มีอาชีพรับจ้างงานที่ประกวดราคาอิเล็กทรอนิกส์ดังกล่าว

3.8 ไม่เป็นผู้มีผลประโยชน์ร่วมกันกับผู้ยื่นข้อเสนอรายอื่นที่เข้ายื่นข้อเสนอให้แก่กรมทางหลวง โดยสำนักวิเคราะห์และตรวจสอบ ณ วันประกาศประกวดราคาอิเล็กทรอนิกส์ หรือไม่เป็นผู้กระทำการอันเป็นการขัดขวางการแข่งขันอย่างเป็นธรรมในการประกวดราคาอิเล็กทรอนิกส์ครั้งนี้

3.9 ไม่เป็นผู้ได้รับเอกสิทธิ์หรือความคุ้มกัน ซึ่งอาจปฏิเสธไม่ยอมขึ้นศาลไทยเว้นแต่รัฐบาลของผู้ยื่นข้อเสนอได้มีคำสั่งให้สละเอกสิทธิ์และความคุ้มกันเช่นนั้น

3.10 ผู้ยื่นข้อเสนอยื่นข้อเสนอในรูปแบบของ "กิจการร่วมค้า" ต้องมีคุณสมบัติดังนี้

กรณีที่ข้อตกลงฯ กำหนดให้ผู้เข้าร่วมค้ารายใดรายหนึ่งเป็นผู้เข้าร่วมค้าหลัก ข้อตกลงฯ จะต้องมีข้อกำหนดสัดส่วนหน้าที่ และความรับผิดชอบในปริมาณงาน สิ่งของ หรือมูลค่าตามสัญญาของผู้เข้าร่วมค้าหลักมากกว่าผู้เข้าร่วมค้ารายอื่นทุกราย

กรณีที่ข้อตกลงฯ กำหนดให้ผู้เข้าร่วมค้ารายใดรายหนึ่งเป็นผู้เข้าร่วมค้าหลัก กิจการร่วมค่านั้นต้องใช้ผลงานของผู้เข้าร่วมค้าหลักรายเดียวเป็นผลงานของกิจการร่วมค้าที่ยื่นข้อเสนอ

สำหรับข้อตกลงฯ ที่ไม่ได้กำหนดให้ผู้เข้าร่วมค้ารายใดเป็นผู้เข้าร่วมค้าหลัก ผู้เข้าร่วมค้าทุกรายจะต้องมีคุณสมบัติครบถ้วนตามเงื่อนไขที่กำหนดไว้ในเอกสารเชิญชวน

3.11 ผู้ยื่นข้อเสนอต้องลงทะเบียนในระบบจัดซื้อจัดจ้างภาครัฐด้วยอิเล็กทรอนิกส์ (Electronic Government Procurement: e - GP) ของกรมบัญชีกลาง

4. ขอบเขตของงาน

ผู้รับจ้างต้อง ดำเนินการก่อสร้างตามรายละเอียดดังนี้

| | | |
|--|--------------|-----------------|
| 4.1 งานก่อสร้างอาคารจอดรถยนต์ แบบที่ 1 | จำนวน 7 หลัง | รวมจำนวน 63 คัน |
| 4.2 งานก่อสร้างอาคารจอดรถยนต์ แบบที่ 2 | จำนวน 1 หลัง | รวมจำนวน 10 คัน |
| 4.3 งานก่อสร้างอาคารจอดรถยนต์ แบบที่ 3 | จำนวน 1 หลัง | รวมจำนวน 6 คัน |
| 4.4 งานก่อสร้างอาคารจอดรถยนต์ แบบที่ 4 | จำนวน 1 หลัง | รวมจำนวน 6 คัน |

5. เงื่อนไขและข้อกำหนด

5.1 คู่สัญญาต้องใช้พัสดุประเภทวัสดุหรือครุภัณฑ์ที่จะใช้ในงานก่อสร้างเป็นพัสดุที่ผลิตภายในประเทศโดยต้องใช้ไม่น้อยกว่าร้อยละ 60 ของมูลค่าพัสดุที่จะใช้ในงานก่อสร้างทั้งหมดตามสัญญา

โดยพิจารณาการใช้เหล็กในงานก่อสร้างก่อน โดยคู่สัญญาต้องใช้เหล็กที่ผลิตภายในประเทศไม่น้อยกว่าร้อยละ 90 ของปริมาณเหล็กที่ต้องใช้ทั้งหมดตามสัญญา

หากการใช้เหล็กยังไม่ครบร้อยละของมูลค่าที่กำหนดให้ใช้วัสดุส่งเสริมการผลิตภายในประเทศ ให้ผู้รับจ้างใช้วัสดุที่ผลิตภายในประเทศประเภทอื่นให้ครบตามร้อยละของมูลค่าที่กำหนดได้

ทั้งนี้ ผู้รับจ้างต้องจัดทำแผนการใช้วัสดุที่ผลิตในประเทศ และแผนการใช้เหล็กที่ผลิตภายในประเทศ เสนอผู้ว่าจ้างภายใน 60 วัน นับถัดจากวันลงนามในสัญญา

5.2 ผู้รับจ้างต้องเสนอแผนการดำเนินงานเป็นลายลักษณ์อักษรถึงผู้ควบคุมงานของผู้ว่าจ้างภายใน 15 วัน หลังจากลงนามสัญญาและต้องได้รับความเห็นชอบจากผู้ควบคุมงานของผู้ว่าจ้างก่อนดำเนินงาน

5.3 การขออนุมัติหรือขอความเห็นชอบใดๆ ผู้รับจ้างต้องเสนอเป็นลายลักษณ์อักษรถึงผู้ควบคุมงานของผู้ว่าจ้างไม่น้อยกว่า 15 วัน และต้องได้รับความเห็นชอบจากผู้ควบคุมงานของผู้ว่าจ้างก่อนดำเนินงาน

5.4 ผู้รับจ้างต้องวางแผนในการก่อสร้างไม่ให้กระทบกับพื้นที่จอดรถเดิม และเคลียร์พื้นที่บริเวณนั้นให้อยู่ในสภาพเรียบร้อยทั้งหมดก่อนส่งมอบงาน

5.5 ตำแหน่งก่อสร้างสามารถปรับเปลี่ยนได้ตามความเหมาะสมโดยยึดขนาดพื้นที่เป็นหลัก โดยต้องได้รับความเห็นชอบจากผู้ควบคุมงานของผู้ว่าจ้างเป็นลายลักษณ์อักษร

5.6 วัสดุที่นำมาใช้ต้องได้รับการเห็นชอบจากผู้ควบคุมงานของผู้ว่าจ้าง (โดยจะระบุการทดสอบตามมาตรฐานต่างๆในแบบแปลนที่แนบมา)

6. แบบรูปรายการหรือคุณลักษณะเฉพาะ

ผู้รับจ้างต้องดำเนินการงานก่อสร้างตามรูปแบบและบัญชีรายการก่อสร้างตามสัญญา

7. งบประมาณในการดำเนินงาน

วงเงินงบประมาณ 4,102,400.00 บาท (สี่ล้านหนึ่งแสนสองพันสี่ร้อยบาทถ้วน)

8. ระยะเวลาดำเนินการ

ส่งมอบภายใน 180 วัน นับถัดวันลงนามในสัญญา

9. หลักเกณฑ์การจ่ายเงิน

กรมทางหลวงจะจ่ายเงินล่วงหน้าให้แก่ผู้รับจ้างในอัตราร้อยละ 15 ของค่างานตามสัญญาหลักจากผู้ว่าจ้างเห็นชอบแผนการดำเนินงานและจะหักคืนในอัตราร้อยละ 15 ของจำนวนเงินค่างานในแต่ละงวดจนกว่าจะครบจำนวนค่างานที่จ่ายล่วงหน้า ยกเว้นค่างานเดือนสุดท้ายจะหักไว้เป็นจำนวนเท่ากับจำนวนเงินค่าจ้างล่วงหน้าที่เหลือทั้งหมด

กรมทางหลวงจะจ่ายเงินค่าจ้างเป็นจำนวนร้อยละตามงวดนั้นๆ ที่ทำสำเร็จเดือนละไม่เกิน 1 ครั้ง การจ่ายเงินงวดสุดท้ายของการก่อสร้าง จะจ่ายให้เมื่องานทั้งหมดตามแบบก่อสร้างได้แล้วเสร็จทุกประการ รวมทั้งทำสถานที่ก่อสร้างให้สะอาดเรียบร้อย

งวดที่ 1 เป็นจำนวนร้อยละ 40 ของมูลค่าจ้างตามสัญญา เมื่อผู้รับจ้าง ส่งมอบงาน อาคารจอดรถ Zone A จำนวน 3 หลัง รวมจำนวน 27 คัน พร้อมทั้งทำความสะอาดบริเวณก่อสร้างแล้วเสร็จและคณะกรรมการตรวจรับงานเรียบร้อยแล้ว

งวดที่ 2 เป็นจำนวนร้อยละ 30 ของมูลค่าจ้างตามสัญญา เมื่อผู้รับจ้าง ส่งมอบงาน อาคารจอดรถ Zone B Zone C และ Zone D จำนวน 4 หลัง รวมจำนวน 34 คัน พร้อมทั้งทำความสะอาดบริเวณก่อสร้างแล้วเสร็จและคณะกรรมการตรวจรับงานเรียบร้อยแล้ว

งวดที่ 3 เป็นจำนวนร้อยละ 30 ของมูลค่าจ้างตามสัญญา เมื่อผู้รับจ้าง ส่งมอบงาน ส่งมอบงาน อาคารจอดรถ Zone E และ Zone F จำนวน 3 หลัง รวมจำนวน 24 คัน พร้อมทั้งทำความสะอาดบริเวณก่อสร้างแล้วเสร็จและคณะกรรมการตรวจรับงานเรียบร้อยแล้ว

10. ข้อกำหนดการรับประกันสัญญา

ผู้รับจ้างต้องรับประกันความชำรุดบกพร่องไม่น้อยกว่า 2 ปี นับถัดจากวันที่คณะกรรมการตรวจรับงานเรียบร้อยแล้ว

11. ข้อกำหนดการบอกเลิกสัญญาและอัตราค่าปรับ

11.1 กรณีผู้รับจ้างไม่สามารถดำเนินงานได้ตามข้อกำหนดสัญญานี้ ผู้ว่าจ้างจะคิดค่าปรับต่อวัน ในอัตราร้อยละ 0.10 ของมูลค่างานตามสัญญา แต่ไม่ต่ำกว่าวันละ 100 บาท และกรณีผู้รับจ้างไปจ้างช่วงงาน โดยไม่ได้รับอนุญาต จะคิดค่าปรับร้อยละ 10 ของวงเงินของงานจ้างช่วงนั้น

11.2 ค่าปรับระหว่างการรับประกันผลงาน

11.2.1 เมื่อผู้ว่าจ้างได้แจ้งแก่ผู้รับจ้างเป็นลายลักษณ์อักษรให้เข้ามาดำเนินการแก้ไข ปรับปรุงซ่อมแซมงานที่เสียหายหรือชำรุดบกพร่อง ผู้รับจ้างจะต้องเข้ามาดำเนินการให้แล้วเสร็จภายใน ระยะเวลาที่ผู้ว่าจ้างกำหนด แต่ไม่เกินระยะเวลา 30 วันหลังจากวันที่ผู้ว่าจ้างได้แจ้ง หากผู้รับจ้างไม่เข้ามา ดำเนินการให้แล้วเสร็จ ผู้ว่าจ้างมีสิทธิที่จะทำการนั้นเองหรือจ้างให้ผู้อื่นทำงานนั้น โดยผู้รับจ้างต้องเป็นผู้ออก ค่าใช้จ่ายเองทั้งหมด

11.2.2 ผู้ว่าจ้างมีสิทธิบอกเลิกสัญญากับผู้รับจ้าง ทันทีที่ผู้รับจ้างไม่ปฏิบัติตามเงื่อนไข สัญญา โดยผู้รับจ้างต้องจ่ายค่าเสียหายให้กับผู้ว่าจ้างเต็มจำนวนตามสัญญานี้ และผู้ว่าจ้างจะพิจารณาเสนอให้ ผู้รับจ้างเป็นผู้ทำงานของทางราชการต่อไป

12. การหักประกันผลงาน

ในแต่ละงวดงานที่ผู้รับจ้างส่งมอบตามข้อ 9. กรมทางหลวงจะหักเงินค่าจ้างในอัตราร้อยละ 10 เพื่อเป็นเงินประกันผลงาน โดยจะจ่ายคืนให้แก่ผู้รับจ้างภายหลังจากกรมทางหลวงได้รับมอบผลงานก่อสร้างแล้วเสร็จ และจะจ่ายคืนให้ผู้รับจ้างภายใน 45 วัน นับจากวันที่ผู้รับจ้างได้ทำงานตามสัญญาแล้วเสร็จสมบูรณ์

13. หลักเกณฑ์และสิทธิในการพิจารณา

กรมทางหลวง โดย สำนักวิเคราะห์และตรวจสอบ กำหนดหลักเกณฑ์การพิจารณาดังนี้

13.1 ในการประกวดราคาจ้างด้วยวิธีการทางอิเล็กทรอนิกส์นี้กรมทางหลวง โดยสำนักวิเคราะห์และตรวจสอบจะพิจารณาตัดสินราคารวม

13.2 หากผู้ยื่นข้อเสนอรายใดมีคุณสมบัติไม่ถูกต้องตามข้อ 3. หรือยื่นหลักฐานการเสนอราคาไม่ถูกต้องหรือไม่ครบถ้วนแล้วคณะกรรมการประกวดราคาไม่รับพิจารณาข้อเสนอของผู้ยื่นข้อเสนอรายนั้นเว้นแต่เป็นข้อผิดพลาดหรือผิดพลาดเพียงเล็กน้อยหรือผิดพลาดไปตามเงื่อนไขของเอกสารประกวดราคาจ้างด้วยวิธีการทางอิเล็กทรอนิกส์ในส่วนที่มีใช้สาระสำคัญทั้งนี้เฉพาะในกรณีที่พิจารณาเห็นว่าจะเป็นประโยชน์ต่อกรมทางหลวงเท่านั้น

13.3 สำนักวิเคราะห์และตรวจสอบขอสงวนสิทธิไม่พิจารณาราคาของผู้ยื่นข้อเสนอโดยไม่มี การผ่อนผันในกรณีดังต่อไปนี้

13.3.1 ไม่ปรากฏชื่อผู้ยื่นข้อเสนอรายนั้นในบัญชีผู้รับเอกสารประกวดราคาจ้างด้วยวิธีการทางอิเล็กทรอนิกส์หรือในหลักฐานการรับเอกสารประมูลซื้อด้วยระบบอิเล็กทรอนิกส์ของสำนักวิเคราะห์และตรวจสอบ

13.3.2 เสนอรายละเอียดแตกต่างไปจากเงื่อนไขที่กำหนดในเอกสารประกวดราคาจ้างด้วยวิธีการทางอิเล็กทรอนิกส์ที่เป็นสาระสำคัญหรือมีผลทำให้เกิดความได้เปรียบเสียเปรียบแก่ผู้ยื่นเสนอรายอื่น

13.4 สำนักวิเคราะห์และตรวจสอบ ทรงไว้ซึ่งสิทธิที่จะไม่รับราคาต่ำสุดหรือราคาหนึ่งราคาใดหรือราคาที่เสนอทั้งหมดก็ได้ และอาจจะยกเลิกการประกวดราคาจ้างด้วยวิธีการทางอิเล็กทรอนิกส์โดยไม่พิจารณาจัดจ้างเลยก็ได้แต่จะพิจารณา ทั้งนี้เพื่อประโยชน์ของทางราชการเป็นสาระสำคัญและให้ถือว่าการตัดสินของสำนักวิเคราะห์และตรวจสอบเป็นเด็ดขาด ผู้ยื่นข้อเสนอประสงค์จะเสนอราคา หรือผู้มีสิทธิเสนอราคาจะเรียกร้องค่าเสียหายใดๆมิได้ รวมทั้งสำนักวิเคราะห์และตรวจสอบจะพิจารณายกเลิกประกวดราคาจ้างด้วยวิธีการทางอิเล็กทรอนิกส์ และลงโทษผู้มีสิทธิยื่นข้อเสนอเป็นผู้ทำงาน ไม่ว่าจะเป็นผู้มีสิทธิยื่นข้อเสนอที่

ได้รับการคัดเลือกหรือไม่ก็ตาม หากมีเหตุที่เชื่อได้ว่าการเสนอราคากระทำการโดยไม่สุจริต เช่น การเสนอเอกสารอันเป็นเท็จ หรือใช้ชื่อบุคคลธรรมดา หรือนิติบุคคลอื่นมาเสนอราคาแทน เป็นต้น

13.5 ในกรณีที่ปรากฏข้อเท็จจริงภายหลังจากการประกวดราคาจ้างด้วยวิธีการทางอิเล็กทรอนิกส์ว่าเป็นผู้ยื่นข้อเสนอที่ได้รับการคัดเลือก เป็นผู้มีสิทธิเสนอราคาที่มีผลประโยชน์ร่วมกันกับผู้ยื่นข้อเสนอรายอื่น หรือเป็นผู้มีผลประโยชน์ร่วมกันระหว่างผู้มีสิทธิเสนอราคากับผู้ให้บริการตลาดกลางอิเล็กทรอนิกส์ ณ วันประกาศประกวดราคาจ้างด้วยวิธีการทางอิเล็กทรอนิกส์ สำนักวิเคราะห์และตรวจสอบ มีอำนาจที่จะตัดรายชื่อผู้มีสิทธิเสนอราคาดังกล่าวและจะพิจารณาลงโทษผู้มีสิทธิเสนอราคารายนั้นเป็นผู้ทำงาน

14. เงินค่าจ้างสำหรับงานในครั้งนี้

ได้รับจัดสรรเงินงบประมาณรายจ่ายประจำปี พ.ศ. ๒๕๖๖ แล้ว

ยังไม่ได้รับจัดสรรเงินงบประมาณรายจ่ายประจำปี พ.ศ. ๒๕๖๖.

อนึ่ง การจัดซื้อหรือจัดจ้างครั้งนี้จะมีการลงนามในสัญญาหรือข้อตกลงเป็นหนังสือได้ต่อเมื่อพระราชบัญญัติงบประมาณรายจ่ายประจำปีงบประมาณ พ.ศ. ๒๕๖๖ มีผลใช้บังคับ และได้รับจัดสรรงบประมาณรายจ่ายประจำปีงบประมาณ พ.ศ. ๒๕๖๖ จากสำนักงบประมาณแล้ว และกรณีที่หน่วยงานของรัฐไม่ได้รับการจัดสรรงบประมาณเพื่อการจัดทำในครั้งดังกล่าวหน่วยงานของรัฐสามารถยกเลิกการจัดทำได้

15. ข้อสงวนสิทธิ์

15.1 ผู้ว่าจ้างขอสงวนสิทธิ์ในการปรับปรุง แก้ไข หรือยกเลิกข้อกำหนดดังกล่าวนี้บางส่วนหรือทั้งหมดและให้ถือว่าการพิจารณาวินิจฉัยชี้ขาดของผู้ว่าจ้างเป็นที่สิ้นสุด ทั้งนี้ผู้ยื่นข้อเสนอตกลงยินยอมไม่เรียกร้องค่าเสียหายไม่ว่ากรณีใดๆ ทั้งสิ้นจากผู้ว่าจ้าง

15.2 กรมทางหลวงขอสงวนสิทธิ์ในการพิจารณาขยายอายุสัญญาตามแนวทางการพิจารณาขยายอายุสัญญาหรือการงด หรือลดค่าปรับงานจ้างเหมาของกรมทางหลวง

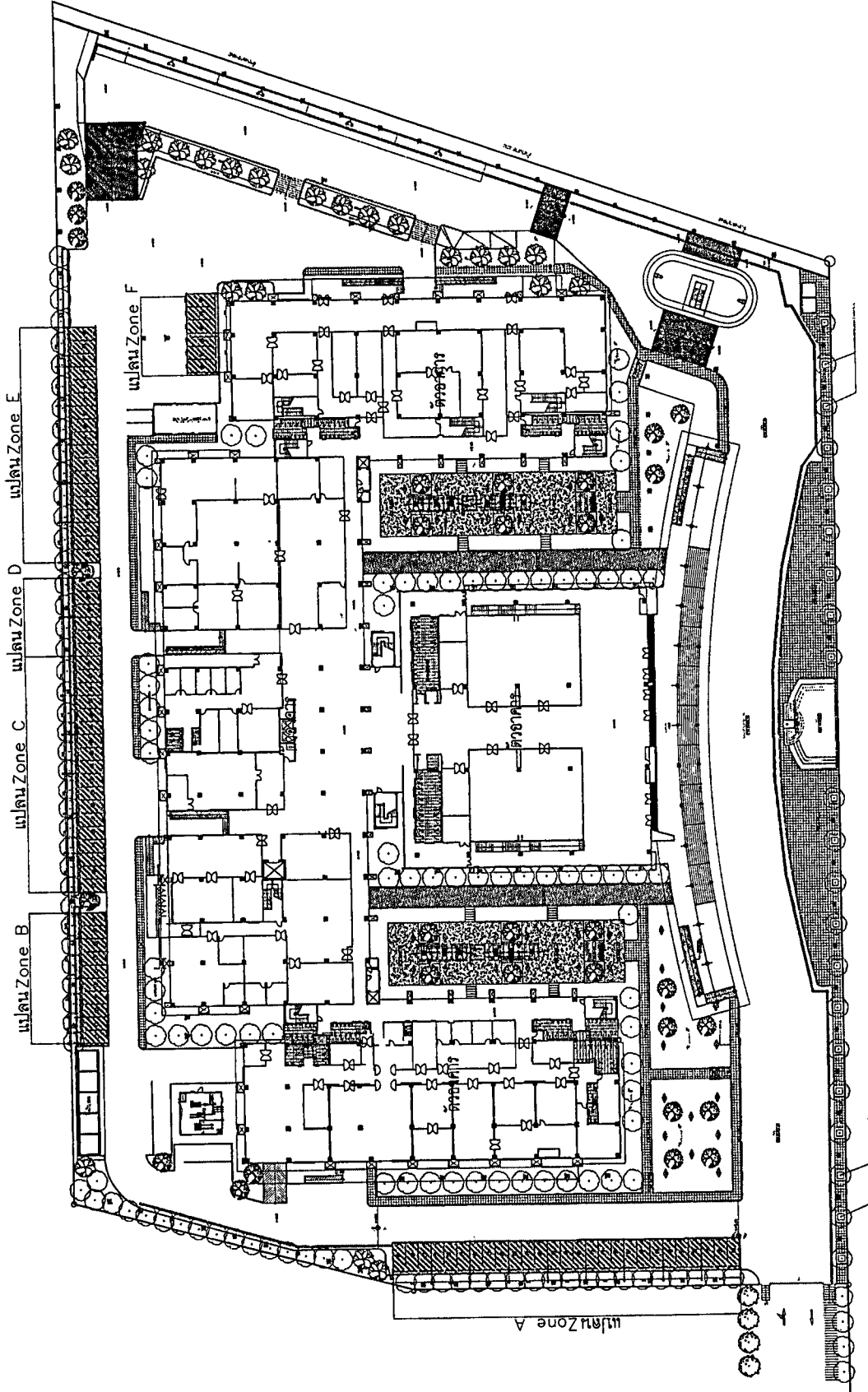








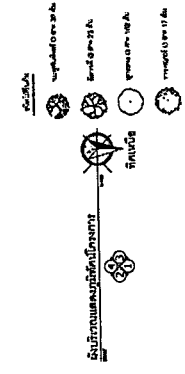




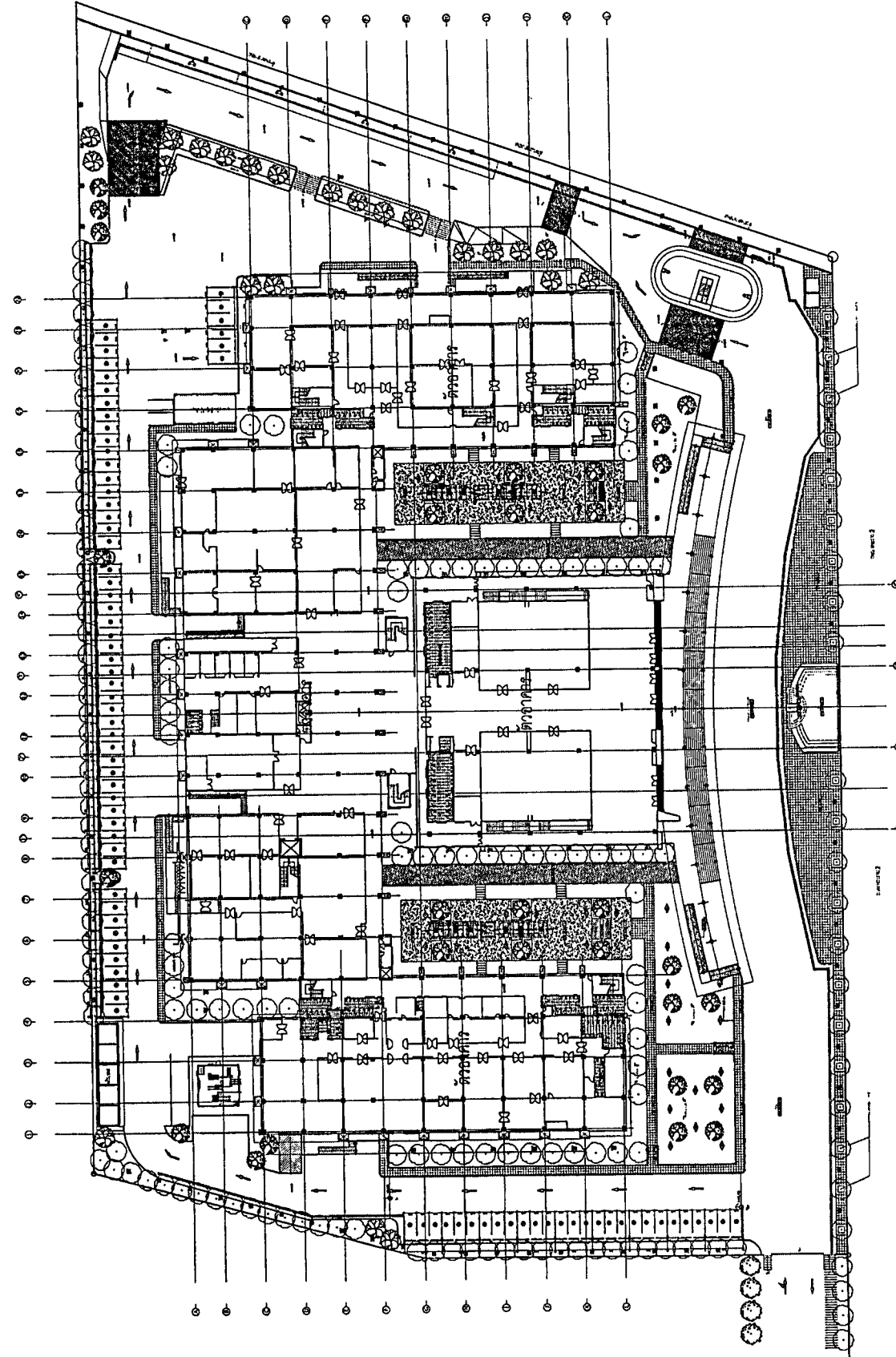
เขตโซน A เขตโซน B เขตโซน C เขตโซน D เขตโซน E เขตโซน F

KINGDOM OF THAILAND
 MINISTRY OF TRANSPORT
 DEPARTMENT OF HIGHWAYS
 กรุงเทพมหานคร/กรุงเทพมหานคร

| | | |
|---------------------------------|--------------------------------------|-----------------|
| DESIGNED BY: <i>[Signature]</i> | CHECKED: | DATE: |
| SUBMITTED: | DIRECTOR OF LOCATION & DESIGN BUREAU | SCALE: A5 SHOWN |
| APPROVED: | (FOR SPECIAL DESIGN) | DWG NO. |
| DATE: | | SHEET NO. |



[Handwritten signatures and initials]

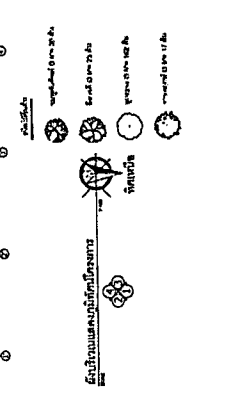


KINGDOM OF THAILAND
MINISTRY OF TRANSPORT
DEPARTMENT OF HIGHWAYS

กรุงเทพมหานคร
 กรุงเทพมหานคร

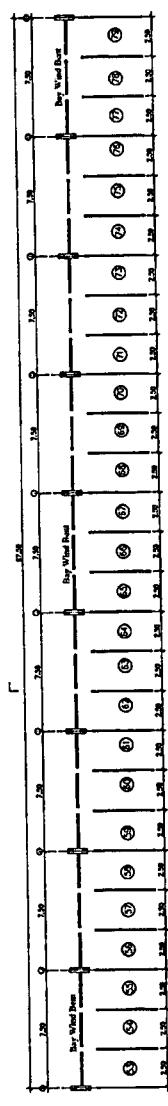
DESIGNED (ชื่อ-นามสกุล): _____ CHECKED: _____ DATE: _____
 SUBMITTED: _____ (ชื่อ-นามสกุล) DIRECTOR OF LOCATION & DESIGN (ชื่อ-นามสกุล) SCALE: AS SHOWN
 DWG NO. _____ APPROVED: _____ (ชื่อ-นามสกุล) DIRECTOR GENERAL
 PROJECT NO. _____

| NO. | REVISION | DATE |
|-----|----------|------|
| | | |
| | | |
| | | |
| | | |

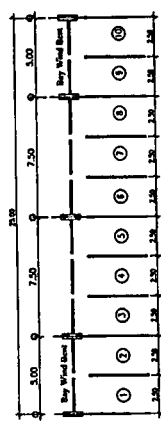


Handwritten signatures and initials:

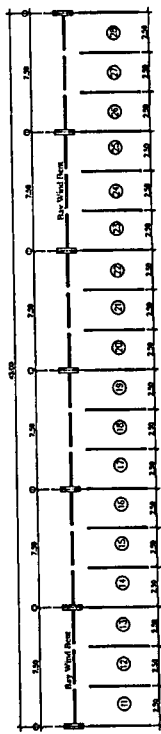
- Top right: *[Signature]*
- Middle right: *[Signature]*
- Bottom right: *[Signature]*
- Far right: *[Signature]*
- Bottom left: *[Signature]*



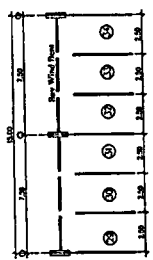
แปลน Zone A



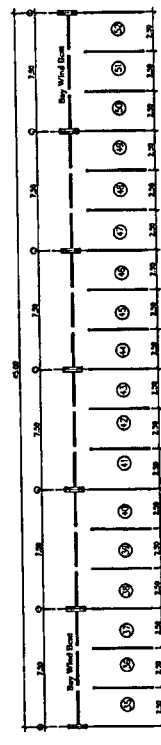
แปลน Zone B



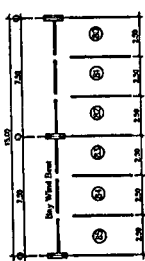
แปลน Zone C



แปลน Zone D



แปลน Zone E



แปลน Zone F

แปลนที่อาคารจอรถยนต์ แบ่งโซน

1:100

รายละเอียดคำ

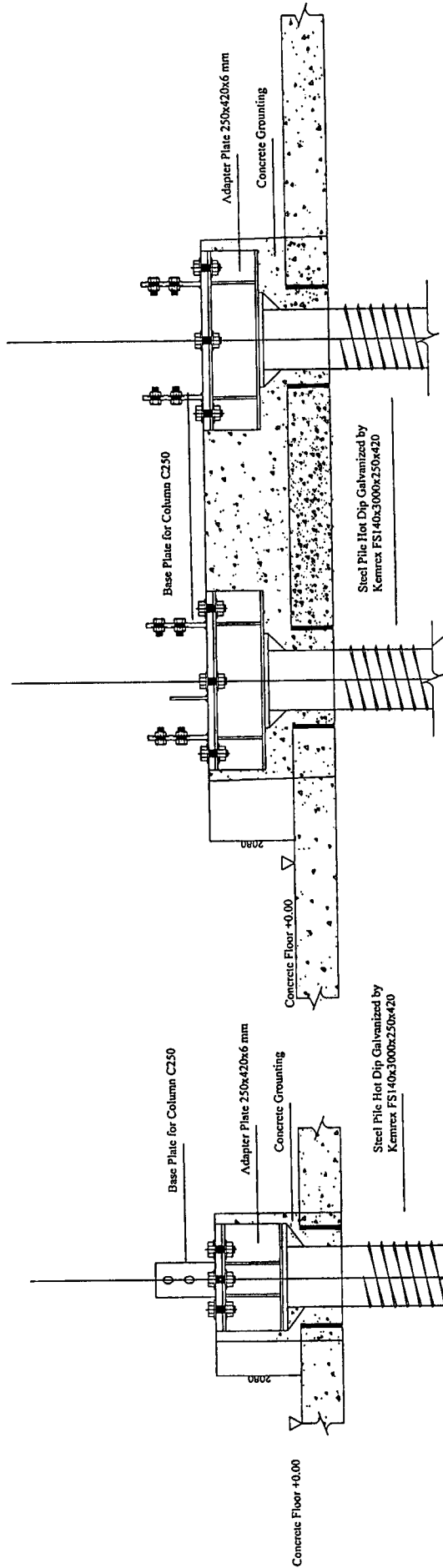
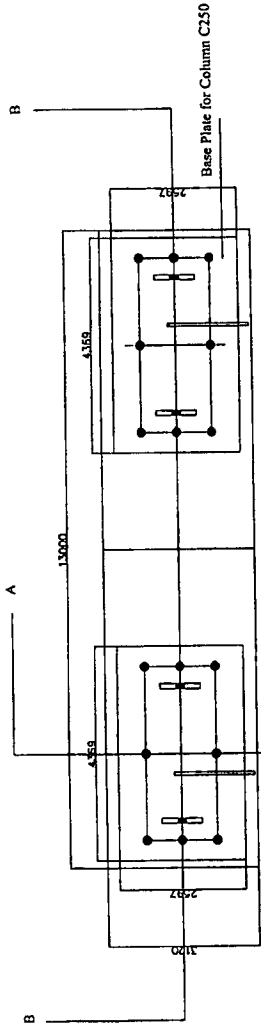
- ขนาดของคอนกรีตเสริมเหล็ก
 - คอนกรีตเสริมเหล็ก:
 - เหล็กค้ำ C ปูนซีเมนต์ ขนาด 250x75x21 มม. 2.4 มม. มีค่า Yield Strength ไม่ต่ำกว่า 4500 kg/cm²
 - เหล็กค้ำ C ปูนซีเมนต์ ขนาด 200x75x21 มม. 2.4 มม. มีค่า Yield Strength ไม่ต่ำกว่า 4500 kg/cm²
 - เหล็กค้ำ C ปูนซีเมนต์ ขนาด 150x64x18.5 มม. 2.4 มม. มีค่า Yield Strength ไม่ต่ำกว่า 4500 kg/cm²
 - เหล็กค้ำ Z ปูนซีเมนต์ ขนาด 150x64x17.5 มม. 1.9 มม. มีค่า Yield Strength ไม่ต่ำกว่า 4500 kg/cm²
- เหล็กค้ำเสริมที่รับน้ำหนัก Znc volume
- คอนกรีตโครงสร้าง 240 ksc. (ดูแบบค้ำ)

KINGDOM OF THAILAND
MINISTRY OF TRANSPORT
DEPARTMENT OF HIGHWAYS

ศูนย์ศึกษาและพัฒนาเทคโนโลยี

| | | |
|---------------------------------|----------------------------------|----------------|
| DESIGNED BY: <i>[Signature]</i> | CHECKED: | DATE: |
| SUBMITTED: | DIRECTOR OF LOCAL & RURAL BUREAU | SCALE: A3 SHOW |
| APPROVED: | DATE: | DWG NO. |
| APPROVED: | DATE: | SHEET NO. |

[Handwritten signatures and initials]



Section A-A

Section B-B

Detail Steel Pile & Base Plate Column อาคารจอดรถยนต์

ไม่พบ

ขอบเขตของงาน

- ให้อัฒจันทร์ข้างด้านหน้าและด้านหลังของรถจอดที่บริเวณก่อสร้างและเสนอ Shop Drawing เพื่อขออนุมัติจากนายช่างผู้ควบคุมงาน พร้อมขั้นตอนการติดตั้งเสาเข็มเหล็กขยอกก่อนดำเนินการติดตั้ง
- การติดตั้งเสาเข็มเหล็กขยอกจะต้องเจาะพินคอนกรีตที่ทำกับขนาดของเสาเข็มเหล็กขยอกโดยมีระดับตามคอนกรีตเดิมเป็นระดับอ้างอิง ± 0.00

KINGDOM OF THAILAND
MINISTRY OF TRANSPORT
DEPARTMENT OF HIGHWAYS

โครงการก่อสร้างอาคารจอดรถยนต์และที่จอดรถ
ศูนย์พัฒนาฝึกอบรม (Central Lab)

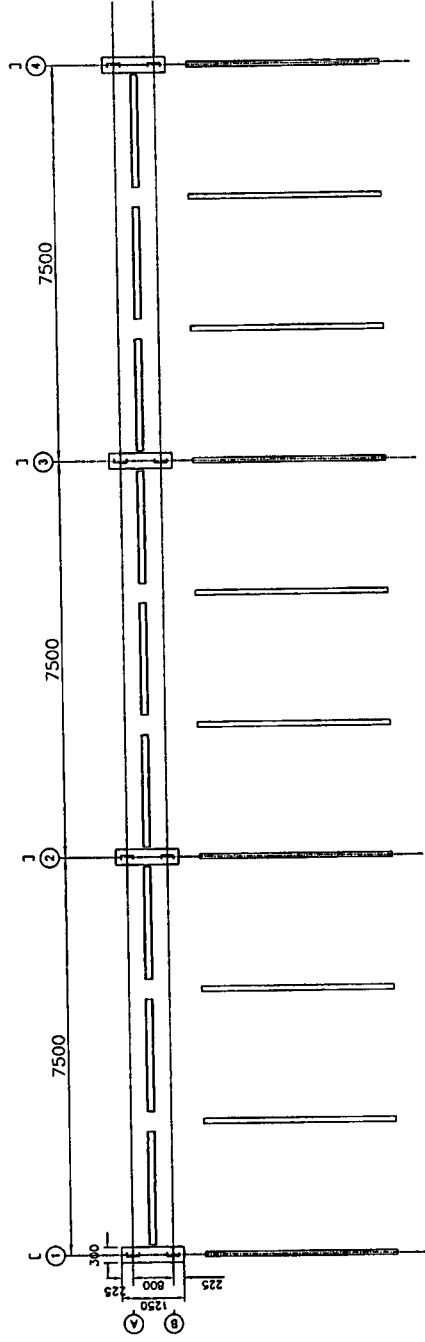
| | | |
|-----------|-----------------|-----------|
| DESIGNED | CHECKED | DATE: |
| SUBMITTED | SCALE: AS SHOWN | DWG NO. |
| APPROVED | APPROVED | SHEET NO. |
| DATE | DATE | |

Chai

Wes

DS

mail



แปลนที่อาคารจอดรถยนต์ แบบที่ 1 (Zone A,C,E)

รายละเอียดวัสดุ

รายการประกอบแบบวัสดุ

1. โครงสร้างเหล็ก:
 - เหล็กตัว C ขุนลึงกะสี ขนาด 250x76x21 หน้า 2.4 มม. มีค่า Yield Strength ไม่ต่ำกว่า 4500 kg/cm²
 - เหล็กตัว C ขุนลึงกะสี ขนาด 200x76x21 หน้า 2.4 มม. มีค่า Yield Strength ไม่ต่ำกว่า 4500 kg/cm²
 - เหล็กตัว C ขุนลึงกะสี ขนาด 150x64x18.5 หน้า 2.4 มม. มีค่า Yield Strength ไม่ต่ำกว่า 4500 kg/cm²
 - เหล็กตัว Z ขุนลึงกะสี ขนาด 150x60x17.5 หน้า 1.9 มม. มีค่า Yield Strength ไม่ต่ำกว่า 4500 kg/cm²

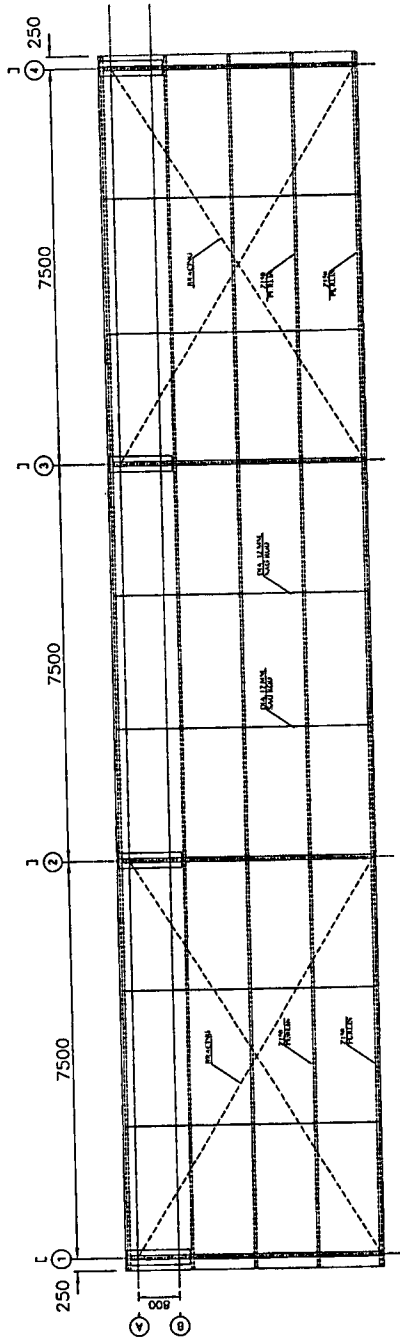
2. หลังคามันทีลิตท รั้นเคลือบ Zincalume
3. คอนกรีตโครงสร้าง 240 ksc. (ดูบาศก์)

KINGDOM OF THAILAND
 MINISTRY OF TRANSPORT
 DEPARTMENT OF HIGHWAYS

โครงการปรับปรุงและก่อสร้างทางหลวงแผ่นดินหมายเลข ๓๐๓ (Central Lab)
 ศูนย์ปฏิบัติการและวิจัยทางหลวง (Central Lab)

| | | |
|------------------------------|-----------------|-------|
| DESIGNED BY: วิศวกรผู้ออกแบบ | CHECKED: | DATE: |
| SUBMITTED: | SCALE: AS SHOWN | |
| APPROVED: | DATE: | |

Handwritten signatures and initials: *WKS*, *AS*, *AS*, *AS*



แปลนโครงหน้าการยกของคอนกรีตแบบที่ 1 (Zone A.C.E)

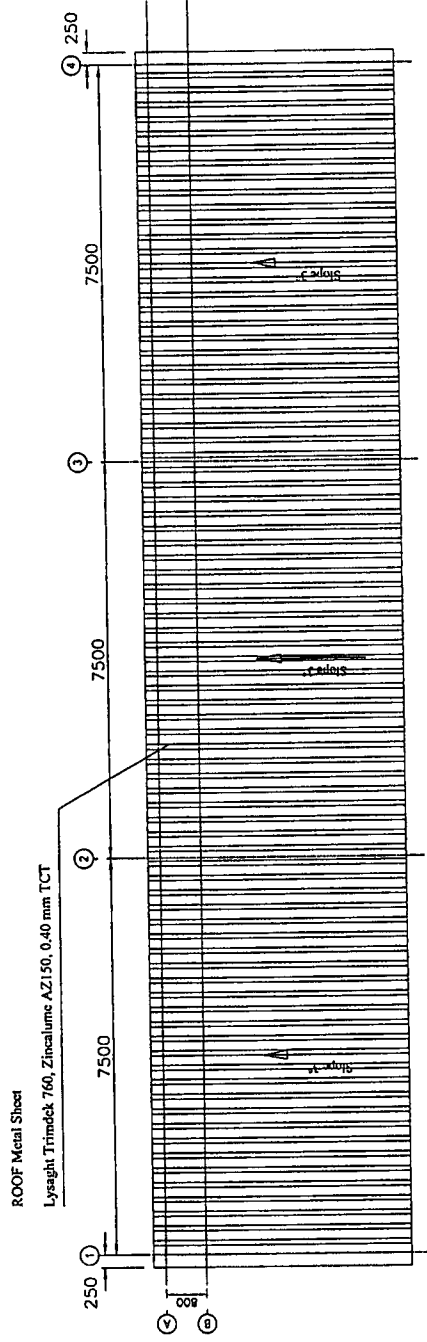
รายละเอียดวัสดุ

รายการประกอบแบบวัสดุ

1. โครงสร้างเหล็ก:
 - เหล็กตัว C ขุนสังกะสี ขนาด 250x76x21 มม. 2.4 มม. มีค่า Yield Strength ไม่ต่ำกว่า 4500 kg/cm²
 - เหล็กตัว C ขุนสังกะสี ขนาด 200x76x21 มม. 2.4 มม. มีค่า Yield Strength ไม่ต่ำกว่า 4500 kg/cm²
 - เหล็กตัว C ขุนสังกะสี ขนาด 150x64x18.5 มม. 2.4 มม. มีค่า Yield Strength ไม่ต่ำกว่า 4500 kg/cm²
 - เหล็กตัว Z ขุนสังกะสี ขนาด 150x60x17.5 มม. 1.9 มม. มีค่า Yield Strength ไม่ต่ำกว่า 4500 kg/cm²
2. หลังคาเมทัลชีท รุ่นเสริม Zincolume
3. คอนกรีตโครงสร้าง 240 ksc. (ดูหมายเหตุ)

| | |
|---|-----------------|
| KINGDOM OF THAILAND MINISTRY OF TRANSPORT DEPARTMENT OF HIGHWAYS โครงการก่อสร้างและซ่อมบำรุงเส้นทางพิเศษที่กรมการ ศูนย์กลางทางหลวง (Central Lab) | |
| DESIGNER: วิศวกรผู้ออกแบบ | DATE: _____ |
| SUBMITTED: วิศวกรผู้ออกแบบ | SCALE: AS SHOWN |
| APPROVED: _____ | DWG NO: _____ |
| DATE: _____ | SHEET NO: _____ |

Handwritten signatures and initials: *Chai*, *KS*, *DL*, *DL*, *DL*



แปลนหลังคาอาคารจอดรถยนต์ แบบที่ 1 (Zone A, C, E)

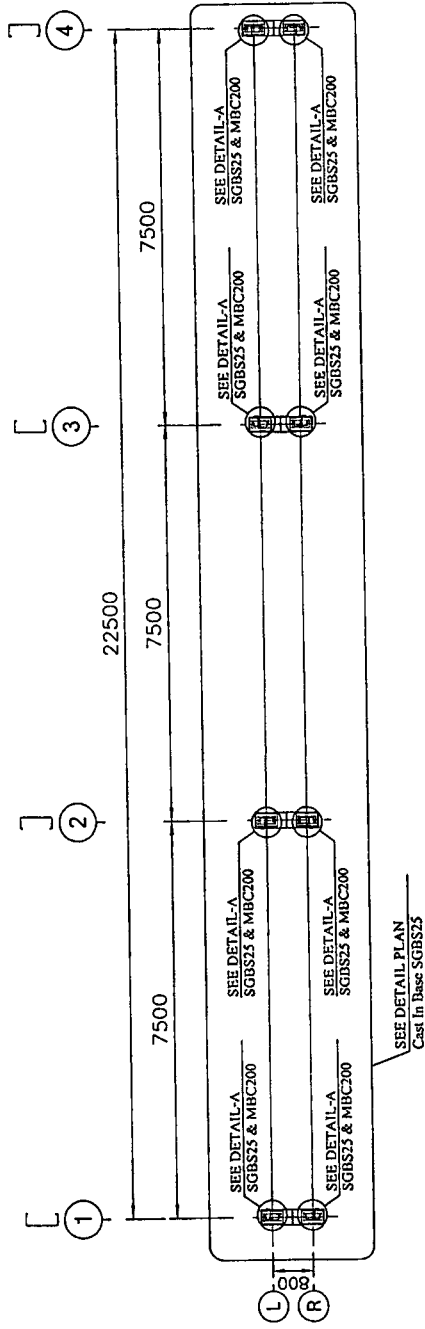
รายละเอียดวัสดุ

รายการประกอบแบบวัสดุ

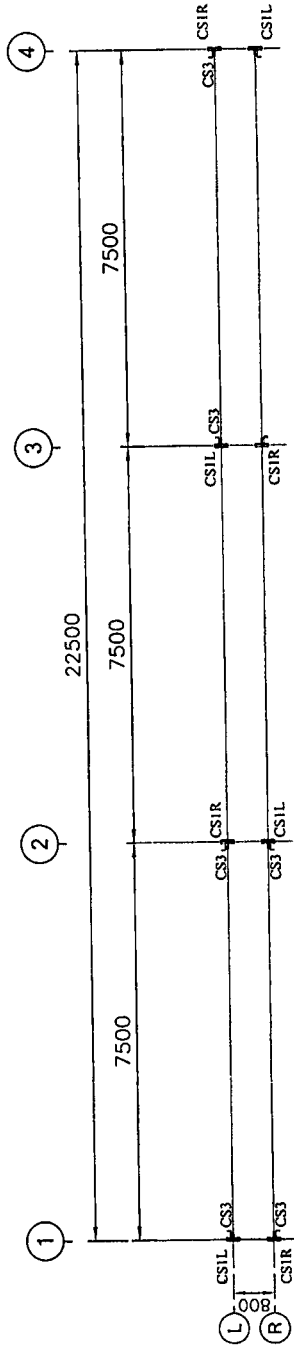
- โครงสร้างเหล็ก:
 - เหล็กตัว C ขอบสังกะสี ขนาด 250x76x21 หน้า 2.4 มม. มีค่า Yield Strength ไม่ต่ำกว่า 4500 kg/cm²
 - เหล็กตัว C ขอบสังกะสี ขนาด 200x76x21 หน้า 2.4 มม. มีค่า Yield Strength ไม่ต่ำกว่า 4500 kg/cm²
 - เหล็กตัว C ขอบสังกะสี ขนาด 150x64x18.5 หน้า 2.4 มม. มีค่า Yield Strength ไม่ต่ำกว่า 4500 kg/cm²
 - เหล็กตัว Z ขอบสังกะสี ขนาด 150x60x17.5 หน้า 1.9 มม. มีค่า Yield Strength ไม่ต่ำกว่า 4500 kg/cm²
- หลังคาชนิดที่ติดตั้ง ฐานเคลือบ Zincalume
- คอนกรีตโครงสร้าง 240 ksc. (ดูภาคที่)

| | |
|--|---------------------|
| KINGDOM OF THAILAND | |
| MINISTRY OF TRANSPORT | |
| DEPARTMENT OF HIGHWAYS | |
| โครงการพัฒนาระบบขนส่งทางบกในเขตภาคกลาง (Central Lab) | |
| DESIGNED BY: วิศวกรโยธา | CHECKED: วิศวกรโยธา |
| SUBMITTED: วิศวกรโยธา | SCALE: AS SHOWN |
| APPROVED: วิศวกรโยธา | DWG. NO: 000 |
| DATE: 00/00/00 | SHEET NO: 000 |

Handwritten signatures and initials: *And*, *Wor*, *PM*, *Wor*, *and*



BASE PLATE COLUMN PLAN อาคารจอดรถยนต์ เขตที่ 1 (Zone A, C, E)
SCALE 1:100



ERECTION COLUMN & COLUMN WIND BENT PLAN อาคารจอดรถยนต์ เขตที่ 1 (Zone A, C, E)
SCALE 1:100

รายละเอียดวัสดุ

รายการประกอบแบบวัสดุ

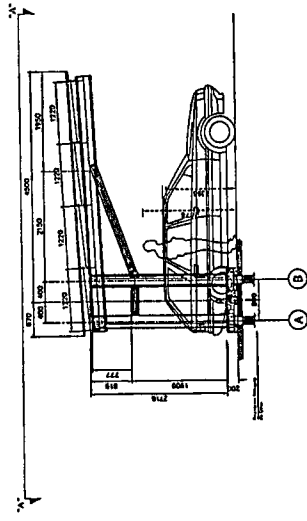
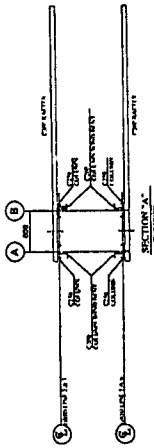
1. โครงสร้างเหล็ก:
 เหล็กตัว C ขุนสังกะสี ขนาด 250x76x21 หน้า 2.4 มม. มีค่า Yield Strength ไม่ต่ำกว่า 4500 kg/cm²
 เหล็กตัว C ขุนสังกะสี ขนาด 200x76x21 หน้า 2.4 มม. มีค่า Yield Strength ไม่ต่ำกว่า 4500 kg/cm²
 เหล็กตัว C ขุนสังกะสี ขนาด 150x64x18.5 หน้า 2.4 มม. มีค่า Yield Strength ไม่ต่ำกว่า 4500 kg/cm²
 เหล็กตัว Z ขุนสังกะสี ขนาด 150x60x17.5 หน้า 1.9 มม. มีค่า Yield Strength ไม่ต่ำกว่า 4500 kg/cm²

2. หลังกานเหล็กชุบสังกะสี Zincalume

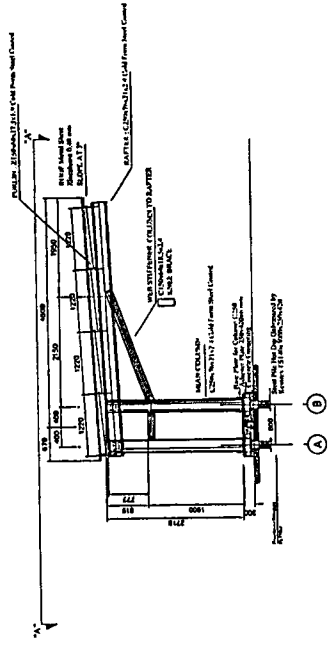
3. คอนกรีตโครงสร้าง 240 กก. (ลูกบาศก์)

| | |
|--|-----------------|
| KINGDOM OF THAILAND | |
| MINISTRY OF TRANSPORT | |
| DEPARTMENT OF HIGHWAYS | |
| โครงการก่อสร้างและปรับปรุงเส้นทางและจุดตัดจราจรทางหลวงชนบท (Central Lab) | |
| DESIGNED BY: นายวิชาญ ชื่นชูเกียรติ | CHECKED BY: |
| SUBMITTED BY: นายวิชาญ ชื่นชูเกียรติ | SCALE: AS SHOWN |
| APPROVED BY: | DWG NO. |
| DATE: | SHEET NO. |

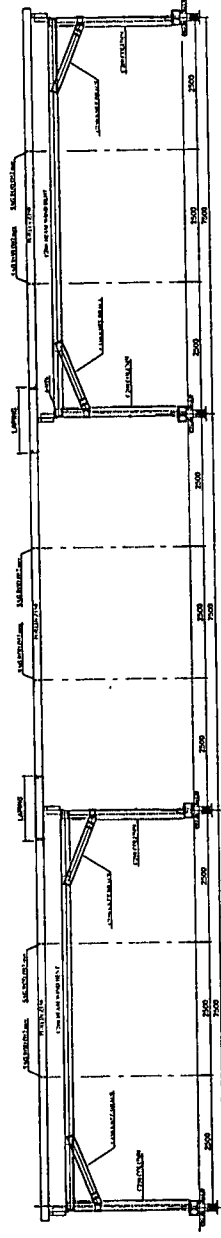
Handwritten signatures and initials: *Chai*, *VSC*, *AN*, *W*



ASSEMBLY MAIN FRAME
SCALE NTK



ASSEMBLY MAIN FRAME
SCALE NTK



SECTION 'B' - ELEVATION VIEW

แบบรูปตัดและรูปด้าน อาคารจอดรถยนต์ แบบที่ 1 (Zone A, C, E)

รายละเอียดวัสดุ

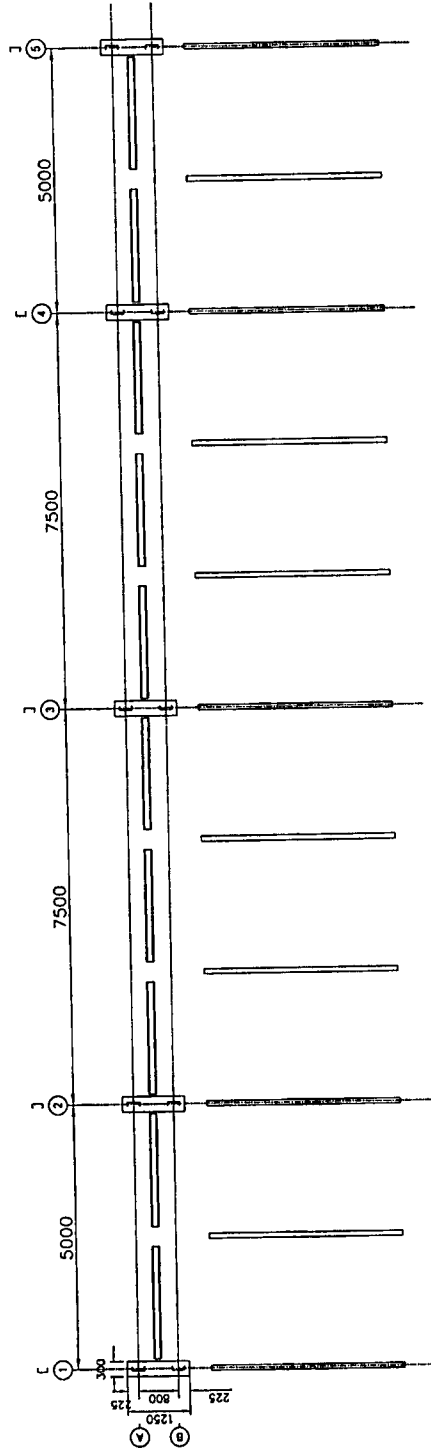
รายการประกอบแบบวัสดุ

- โครงสร้างเหล็ก:
 - เหล็กตัว C ขอบสังกะสี ขนาด 250x76x21 ทน 2.4 มม. มีค่า Yield Strength ไม่ต่ำกว่า 4500 kg/cm²
 - เหล็กตัว C ขอบสังกะสี ขนาด 200x76x21 ทน 2.4 มม. มีค่า Yield Strength ไม่ต่ำกว่า 4500 kg/cm²
 - เหล็กตัว C ขอบสังกะสี ขนาด 150x64x18.5 ทน 2.4 มม. มีค่า Yield Strength ไม่ต่ำกว่า 4500 kg/cm²
 - เหล็กตัว Z ขอบสังกะสี ขนาด 150x60x17.5 ทน 1.9 มม. มีค่า Yield Strength ไม่ต่ำกว่า 4500 kg/cm²

- หลังคาเมทัลชีท รั้นเคลือบ Zincalume
- คอนกรีตโครงสร้าง 240 ksc. (ลูกบาศก์)

| | | |
|--|--------------|------------------|
| KINGDOM OF THAILAND | | DATE |
| MINISTRY OF TRANSPORT | | SCALE - AS SHOWN |
| DEPARTMENT OF HIGHWAYS | | DRAWING NO. |
| โครงการก่อสร้างอาคารจอดรถยนต์และที่จอดรถ | | DATE |
| ศูนย์พัฒนาทางหลวง (Central Lab) | | PROJECT NO. |
| DESIGNED BY: นายวิชาญ ธรรมานะ | CHECKED BY: | DATE |
| SUBMITTED BY: | APPROVED BY: | DATE |
| DESIGNED BY: นายวิชาญ ธรรมานะ | CHECKED BY: | DATE |
| SUBMITTED BY: | APPROVED BY: | DATE |
| DESIGNED BY: นายวิชาญ ธรรมานะ | CHECKED BY: | DATE |
| SUBMITTED BY: | APPROVED BY: | DATE |

Handwritten signatures and initials: SWS, PUN, and others.



แปลนที่อาคารจอดรถยนต์ แบบที่ 2 (Zone B)

ขนาดหน้า

รายละเอียดวัสดุ

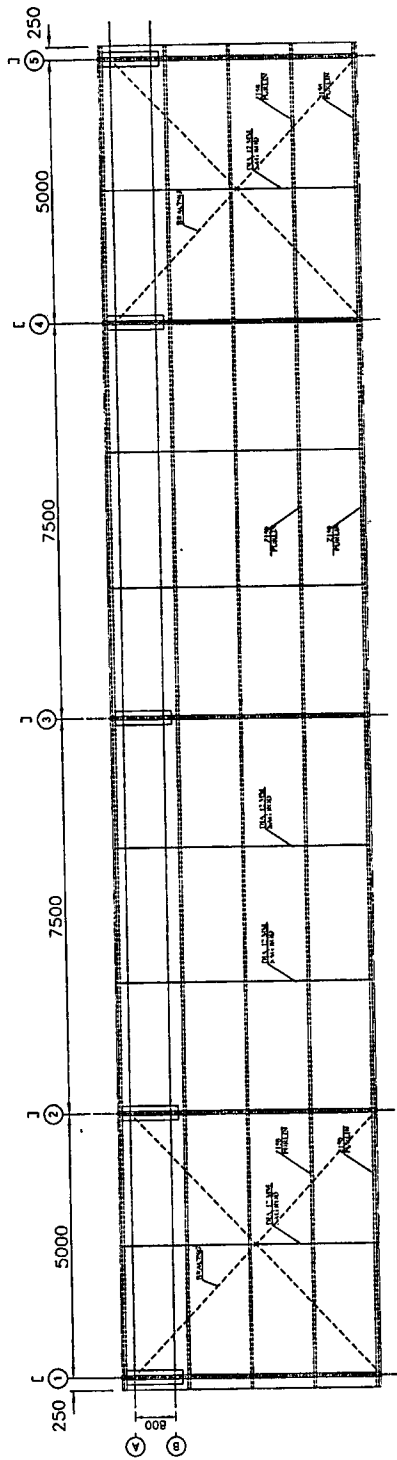
รายการประกอบแบบวัสดุ

1. โครงสร้างเหล็ก:
 - เหล็กตัว C ขุนสูงกะสี ขนาด 250x76x21 หน้า 2.4 มม. มีค่า Yield Strength ไม่ต่ำกว่า 4500 kg/cm²
 - เหล็กตัว C ขุนสูงกะสี ขนาด 200x76x21 หน้า 2.4 มม. มีค่า Yield Strength ไม่ต่ำกว่า 4500 kg/cm²
 - เหล็กตัว C ขุนสูงกะสี ขนาด 150x64x18.5 หน้า 2.4 มม. มีค่า Yield Strength ไม่ต่ำกว่า 4500 kg/cm²
 - เหล็กตัว Z ขุนสูงกะสี ขนาด 150x60x17.5 หน้า 1.9 มม. มีค่า Yield Strength ไม่ต่ำกว่า 4500 kg/cm²
2. หลังคาเมทัลลิก ใช้น้เกลือบ Zincolume
3. คอนกรีตโครงสร้าง 240 ksc. (ดูเกณฑ์)

KINGDOM OF THAILAND
 MINISTRY OF TRANSPORT
 DEPARTMENT OF HIGHWAYS
 กรมการขนส่งทางบก
 ศูนย์พัฒนาปฏิบัติการ (Central Lab)

| | |
|-----------|-----------------|
| RECEIVED | DATE: |
| SUBMITTED | SCALE: AS SHOWN |
| APPROVED | DESIGNED |
| | DRAWN |
| | CHECKED |

Handwritten signatures and initials: *Chai*, *W*, *W*, *W*



แปลนโครงเหล็กทางยาวของถนนที่ 2 (Zone B)

ขนาดเส้น
1:100

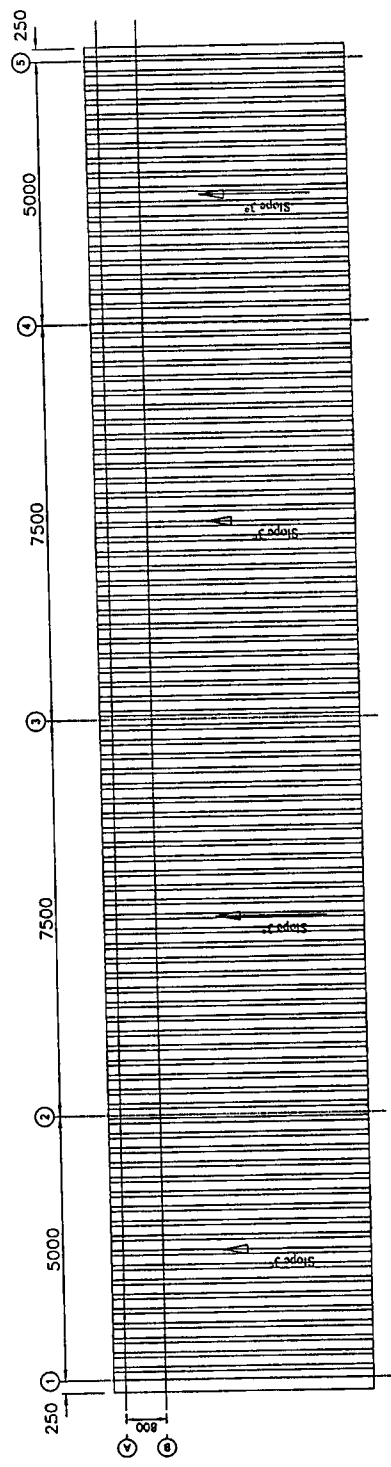
รายละเอียดวัสดุ

รายการประกอบแบบก่อสร้าง

1. โครงสร้างเหล็ก:
เหล็กตัว C ขุนสังกะสี ขนาด 250x76x21 หน้า 2.4 มม. มีค่า Yield Strength ไม่ต่ำกว่า 4500 kg/cm²
เหล็กตัว C ขุนสังกะสี ขนาด 200x76x21 หน้า 2.4 มม. มีค่า Yield Strength ไม่ต่ำกว่า 4500 kg/cm²
เหล็กตัว C ขุนสังกะสี ขนาด 150x64x18.5 หน้า 2.4 มม. มีค่า Yield Strength ไม่ต่ำกว่า 4500 kg/cm²
เหล็กตัว Z ขุนสังกะสี ขนาด 150x60x17.5 หน้า 1.9 มม. มีค่า Yield Strength ไม่ต่ำกว่า 4500 kg/cm²
2. หลังคามัถฐิฐ ขึ้นเคลือบ Zincdolum
3. คอนกรีตโครงสร้าง 240 ksc. (ลูกบาศก์)

| | |
|--|-----------------|
| KINGDOM OF THAILAND | |
| MINISTRY OF TRANSPORT | |
| DEPARTMENT OF HIGHWAYS | |
| โครงการก่อสร้างถนนที่ 2 (Zone B) (General Lab) | |
| DESIGNED BY: (THICKST.) | DATE: |
| SUBMITTED: | SCALE: A3 SHOWN |
| APPROVED: | DWG NO: |
| | SHEET NO: |

Handwritten signatures and initials: *SKM*, *WCS*, *AIL*, *DS*



แปลนหลังคาทางหลวงจอดรถชนิด แบบที่ 2 (Zone B)

รายละเอียดวัสดุ

รายการประกอบแบบที่ติด

1. โครงสร้างเหล็ก:
 - เหล็กตัว C ขุนสังกะสี ขนาด 250x76x21 หน้า 2.4 มม. มีค่า Yield Strength ไม่ต่ำกว่า 4500 kg/cm2
 - เหล็กตัว C ขุนสังกะสี ขนาด 200x76x21 หน้า 2.4 มม. มีค่า Yield Strength ไม่ต่ำกว่า 4500 kg/cm2
 - เหล็กตัว C ขุนสังกะสี ขนาด 150x64x18.5 หน้า 2.4 มม. มีค่า Yield Strength ไม่ต่ำกว่า 4500 kg/cm2
 - เหล็กตัว Z ขุนสังกะสี ขนาด 150x60x17.5 หน้า 1.9 มม. มีค่า Yield Strength ไม่ต่ำกว่า 4500 kg/cm2

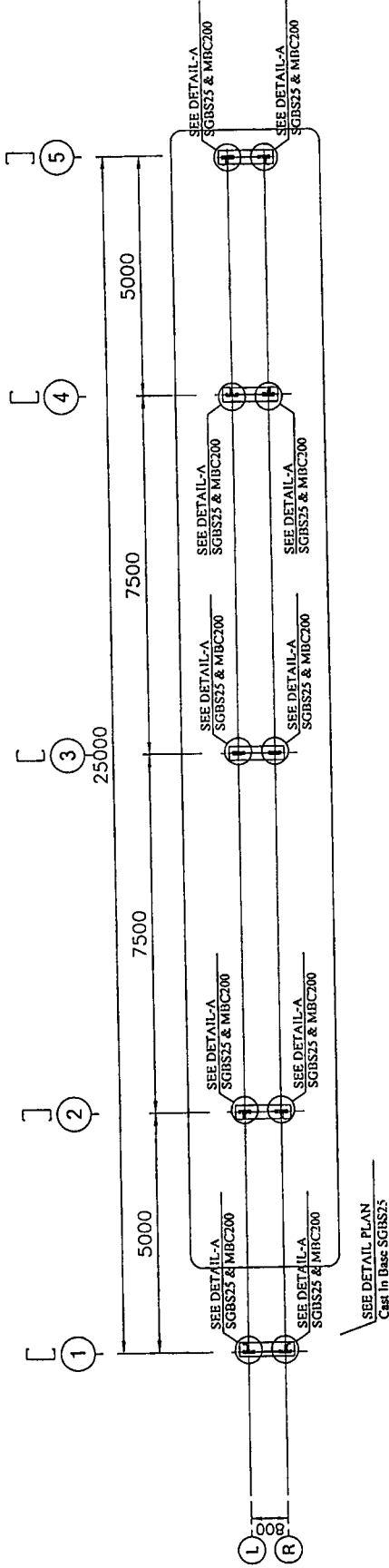
2. หลังคาเมทัลลิก รมเคลือบ Zincalume

3. คอนกรีตโครงสร้าง 240 ksc. (ดูขนาด)

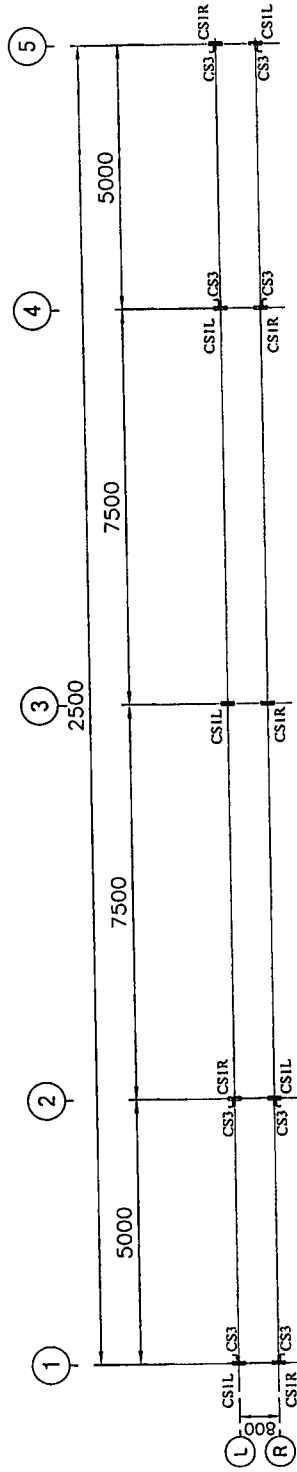
KINGDOM OF THAILAND
 MINISTRY OF TRANSPORT
 DEPARTMENT OF HIGHWAYS
 โครงการศึกษาและออกแบบทางหลวงชนบทและทางหลวงพิเศษ
 ศึกษาระบบการจราจรทางหลวง (Central Line)

| | |
|-----------|-----------|
| DESIGNED | DATE: |
| SCALE | AS SHOWN |
| SUBMITTED | DWG. NO. |
| APPROVED | SHEET NO. |

Handwritten signatures and initials: *WWS*, *PLM*, *OLS*



BASE PLATE COLUMN PLAN อาคารจอดรถยนต์ แบบที่ 2 (Zone B)
SCALE 1:100



ERECTION COLUMN & COLUMN WIND BENT PLAN อาคารจอดรถยนต์ แบบที่ 2 (Zone B)
SCALE 1:100

รายละเอียดวัสดุ

รายการประกอบแบบวัสดุ
1. โครงสร้างเหล็ก:

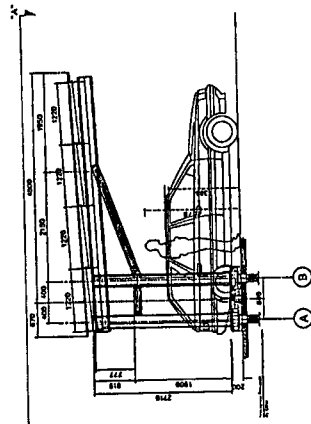
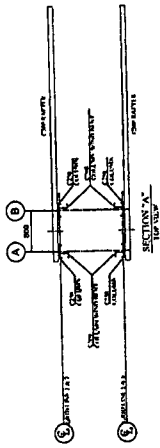
- เหล็กตัว C ขุนสังกะสี ขนาด 250x76x21 ทน 2.4 มม. มีค่า Yield Strength ไม่ต่ำกว่า 4500 kg/cm²
- เหล็กตัว C ขุนสังกะสี ขนาด 200x76x21 ทน 2.4 มม. มีค่า Yield Strength ไม่ต่ำกว่า 4500 kg/cm²
- เหล็กตัว C ขุนสังกะสี ขนาด 150x64x18.5 ทน 2.4 มม. มีค่า Yield Strength ไม่ต่ำกว่า 4500 kg/cm²
- เหล็กตัว Z ขุนสังกะสี ขนาด 150x60x17.5 ทน 1.9 มม. มีค่า Yield Strength ไม่ต่ำกว่า 4500 kg/cm²

2. เหล็กฉาบที่ลัดท ขันเคลือบ Zincolum

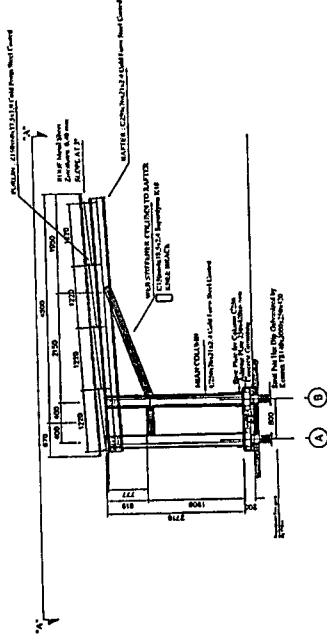
3. คอนกรีตโครงสร้าง 240 ksc. (คุณภาพดี)

| | |
|---|-----------------|
| KINGDOM OF THAILAND | |
| MINISTRY OF TRANSPORT DEPARTMENT OF HIGHWAYS | |
| โครงการก่อสร้างถนนและทางหลวงแผ่นดิน ศูนย์ปฏิบัติการโยธาธิการ (Central Lab) | |
| DESIGNED BY: นายวิชาญ ชื่นชูธรรม | CHECKED: _____ |
| SUBMITTED: _____ | SCALE: AS SHOWN |
| APPROVED: _____ | DATE: _____ |
| NO. _____ | DATE: _____ |
| NO. _____ | DATE: _____ |
| NO. _____ | DATE: _____ |
| NO. _____ | DATE: _____ |

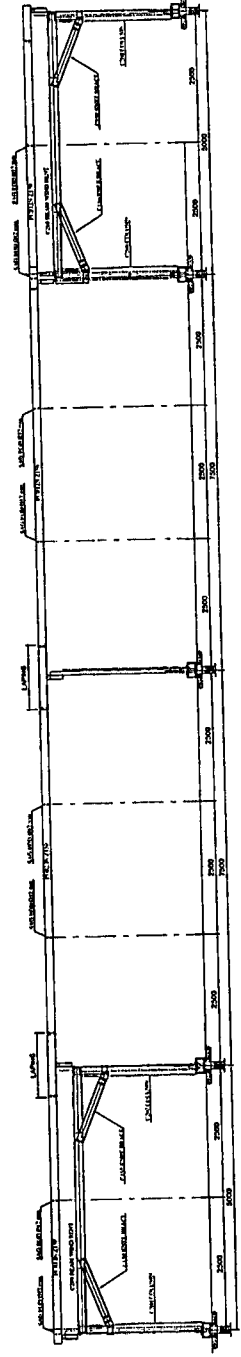
Handwritten signatures and initials: *Chai*, *WBS*, *PLU*, *W*



ASSEMBLY MAIN FRAME
SCALE
NTK



ASSEMBLY MAIN FRAME
SCALE
NTK



SECTION 'B'
ELEVATION VIEW

แบบรูปตัดและรูปด้าน อาคารจอดรถยนต์ แบบที่ 2 (Zone B)

รายละเอียดวัสดุ

รายการประกอบแบบวัสดุ

- โครงสร้างเหล็ก:
 - เหล็กตัว C ขุนสังกะสี ขนาด 250x76x21 หน้า 2.4 มม. มีค่า Yield Strength ไม่ต่ำกว่า 4500 kg/cm²
 - เหล็กตัว C ขุนสังกะสี ขนาด 200x76x21 หน้า 2.4 มม. มีค่า Yield Strength ไม่ต่ำกว่า 4500 kg/cm²
 - เหล็กตัว C ขุนสังกะสี ขนาด 150x64x18.5 หน้า 2.4 มม. มีค่า Yield Strength ไม่ต่ำกว่า 4500 kg/cm²
 - เหล็กตัว Z ขุนสังกะสี ขนาด 150x60x17.5 หน้า 1.9 มม. มีค่า Yield Strength ไม่ต่ำกว่า 4500 kg/cm²

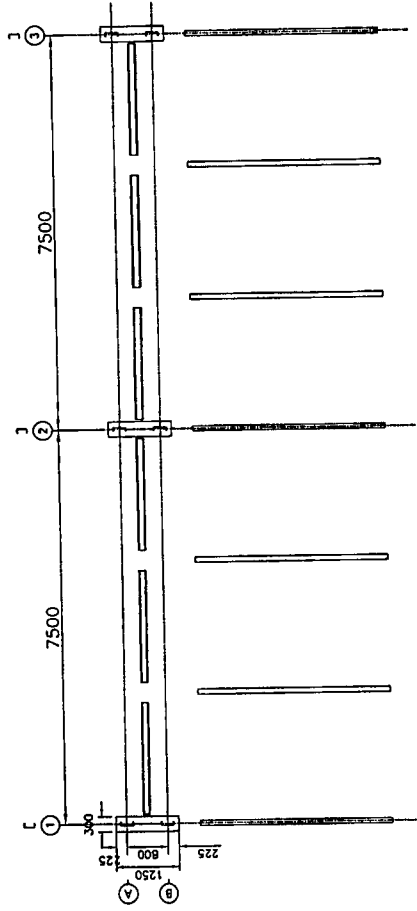
- หลังคาเมทัลชีท ชั้นเคลือบ Zincalume
- คอนกรีตโครงสร้าง 240 ksc. (อุณหภูมิต่ำ)

KINGDOM OF THAILAND
MINISTRY OF TRANSPORT
DEPARTMENT OF HIGHWAYS
โครงการก่อสร้างและปรับปรุงทางหลวงแผ่นดินสาย ๓๐๓ (General LRD)
ศูนย์พัฒนาทางหลวง กรมทางหลวง

DESIGNED: [Signature] (DATE:)
SCALE: AS SHOWN
SUBMITTED: [Signature] (DATE:)
APPROVED: [Signature] (DATE:)

| NO. | REVISION | DATE |
|-----|----------|------|
| | | |
| | | |
| | | |

Handwritten signatures and initials: *And*, *Wes*, *ALL*, *W*



แปลนที่อาคารจอดรถยนต์ แบบที่ 3 (Zone D)

ขนาดเส้น

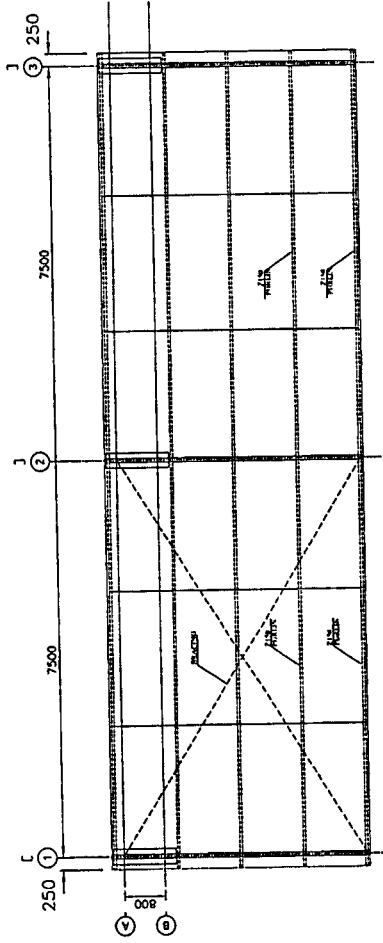
รายละเอียดวัสดุ

รายการประกอบแบบวัสดุ

- โครงสร้างเหล็ก:
 - เหล็กตัว C ขุนสังกะสี ขนาด 250x76x21 หน้า 2.4 มม. มีค่า Yield Strength ไม่ต่ำกว่า 4500 kg/cm²
 - เหล็กตัว C ขุนสังกะสี ขนาด 200x76x21 หน้า 2.4 มม. มีค่า Yield Strength ไม่ต่ำกว่า 4500 kg/cm²
 - เหล็กตัว C ขุนสังกะสี ขนาด 150x64x18.5 หน้า 2.4 มม. มีค่า Yield Strength ไม่ต่ำกว่า 4500 kg/cm²
 - เหล็กตัว Z ขุนสังกะสี ขนาด 150x60x17.5 หน้า 1.9 มม. มีค่า Yield Strength ไม่ต่ำกว่า 4500 kg/cm²
- เหล็กคานมัลติทิว รันคัลลือบ Zincclume
- คอนกรีตโครงสร้าง 240 ksc. (ดูบาศก์)

| | |
|--|-----------------|
| KINGDOM OF THAILAND MINISTRY OF TRANSPORT DEPARTMENT OF HIGHWAYS | |
| โครงการก่อสร้างและปรับปรุงทางหลวงแผ่นดิน ศูนย์ปฏิบัติการโยธาธิการ (Central Lab) | |
| DESIGNED: วิศวกรโยธา | FILED: 11/10/99 |
| SUBMITTED: 11/10/99 | SCALE: AS SHOWN |
| APPROVED: 11/10/99 | DATE: 11/10/99 |
| DRWING: 11/10/99 | DATE: 11/10/99 |
| SUPV: 11/10/99 | DATE: 11/10/99 |

Handwritten signatures and initials: 1885, 1885, and other illegible marks.



แปลนโครงหลังคาทางลาดตอนใต้แบบที่ 3 (Zone D)

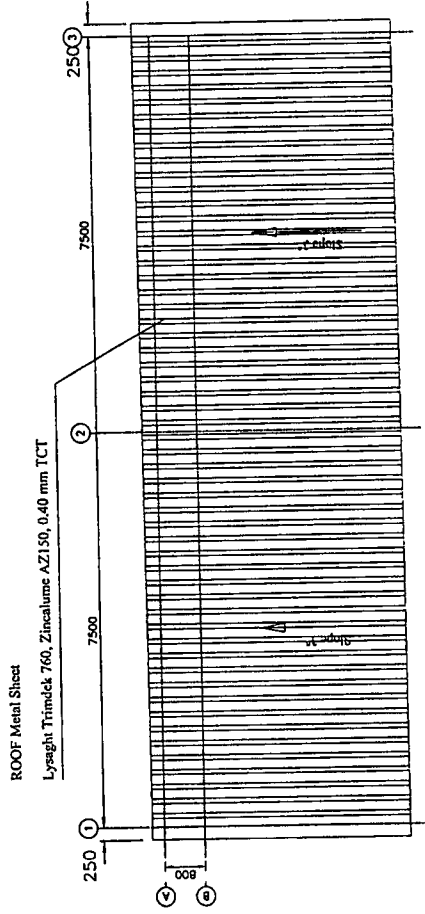
รายละเอียดวัสดุ

รายการประกอบแบบก่อสร้าง

1. โครงสร้างเหล็ก:
 - เหล็กตัว C ขุนสังกะสี ขนาด 250x76x21 หน้า 2.4 มม. มีค่า Yield Strength ไม่ต่ำกว่า 4500 kg/cm²
 - เหล็กตัว C ขุนสังกะสี ขนาด 200x76x21 หน้า 2.4 มม. มีค่า Yield Strength ไม่ต่ำกว่า 4500 kg/cm²
 - เหล็กตัว C ขุนสังกะสี ขนาด 150x64x18.5 หน้า 2.4 มม. มีค่า Yield Strength ไม่ต่ำกว่า 4500 kg/cm²
 - เหล็กตัว Z ขุนสังกะสี ขนาด 150x60x17.5 หน้า 1.9 มม. มีค่า Yield Strength ไม่ต่ำกว่า 4500 kg/cm²
2. หลังคาเมทัลชีท รุ่นเคลือบ Zincolum
3. คอนกรีตโครงสร้าง 240 ksc. (อุบาศก์)

| | |
|---|----------------|
| KINGDOM OF THAILAND MINISTRY OF TRANSPORT DEPARTMENT OF HIGHWAYS โครงการก่อสร้างถนนสายหลักและสายรอง กรุงเทพมหานคร-เชียงใหม่ (General Lala) | |
| DESIGNED | DATE |
| SUBMITTED | SCALE AS SHOWN |
| APPROVED | DATE |

Handwritten signatures and initials: *AS*, *AS*, *AS*, *AS*



แบบหนังสือขออนุญาตแบบที่ 3 (Zone D)

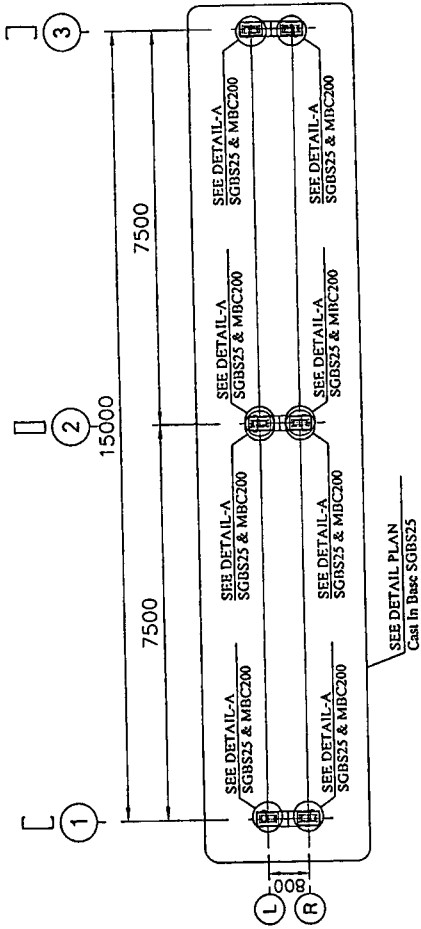
รายละเอียดวัสดุ

รายการประกอบแบบวัสดุ

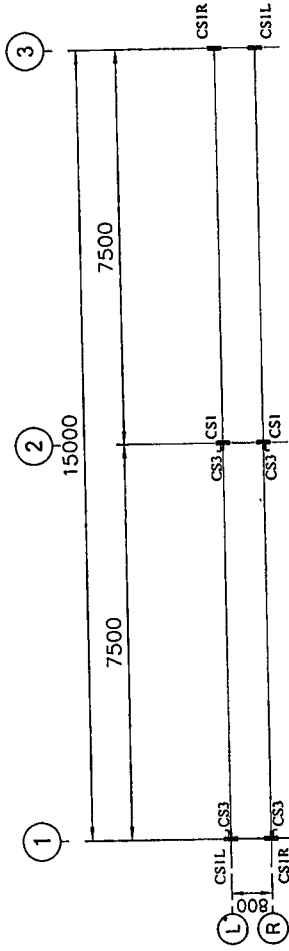
- โครงสร้างเหล็ก:
 - เหล็กตัว C ขุนสังกะสี ขนาด 250x76x21 หน้า 2.4 มม. มีค่า Yield Strength ไม่ต่ำกว่า 4500 kg/cm2
 - เหล็กตัว C ขุนสังกะสี ขนาด 200x76x21 หน้า 2.4 มม. มีค่า Yield Strength ไม่ต่ำกว่า 4500 kg/cm2
 - เหล็กตัว C ขุนสังกะสี ขนาด 150x64x18.5 หน้า 2.4 มม. มีค่า Yield Strength ไม่ต่ำกว่า 4500 kg/cm2
 - เหล็กตัว Z ขุนสังกะสี ขนาด 150x60x17.5 หน้า 1.9 มม. มีค่า Yield Strength ไม่ต่ำกว่า 4500 kg/cm2
- หลังคาเมทัลลิก รั้นเคลือบ Zincalume
- คอนกรีตโครงสร้าง 240 ksc. (ถูบาศก์)

| | |
|--|-----------------|
| KINGDOM OF THAILAND | |
| MINISTRY OF TRANSPORT | |
| DEPARTMENT OF HIGHWAYS | |
| โครงการพัฒนาระบบขนส่งทางบกและทางน้ำ ศูนย์พัฒนาขนส่งทางบก (Central Lab.) | |
| DESIGNED: นายวิชาญ วัฒนศิริ | DATE: _____ |
| APPROVED: _____ | SCALE: 1:50000 |
| DATE: _____ | SHEET NO: _____ |
| DATE: _____ | SHEET NO: _____ |

Handwritten signatures and initials: *AS*, *AS*, *AS*, *AS*



BASE PLATE COLUMN PLAN อาคารจอดรถยนต์ แบบที่ 3 (Zone D)
SCALE 1:100



ERECTION COLUMN & COLUMN WIND BENT PLAN อาคารจอดรถยนต์ แบบที่ 3 (Zone D)
SCALE 1:100

รายละเอียดตัวค้ำ

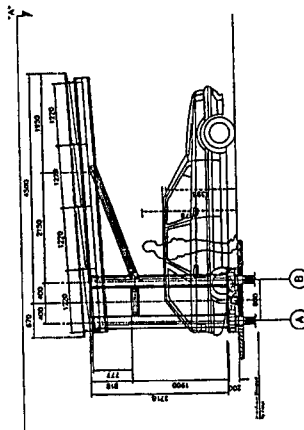
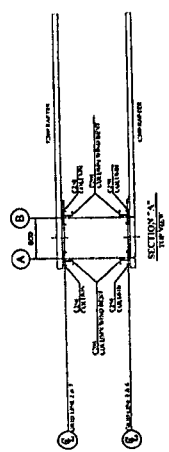
รายการประกอบแบบวัสดุ

- โครงสร้างเหล็ก:
 - เหล็กตัว C ขุนสังกะสี ขนาด 250x76x21หนา 2.4 มม. มีค่า Yield Strength ไม่ต่ำกว่า 4500 kg/cm2
 - เหล็กตัว C ขุนสังกะสี ขนาด 200x76x21หนา 2.4 มม. มีค่า Yield Strength ไม่ต่ำกว่า 4500 kg/cm2
 - เหล็กตัว C ขุนสังกะสี ขนาด 150x64x18.5หนา 2.4 มม. มีค่า Yield Strength ไม่ต่ำกว่า 4500 kg/cm2
 - เหล็กตัว Z ขุนสังกะสี ขนาด 150x60x17.5หนา 1.9 มม. มีค่า Yield Strength ไม่ต่ำกว่า 4500 kg/cm2

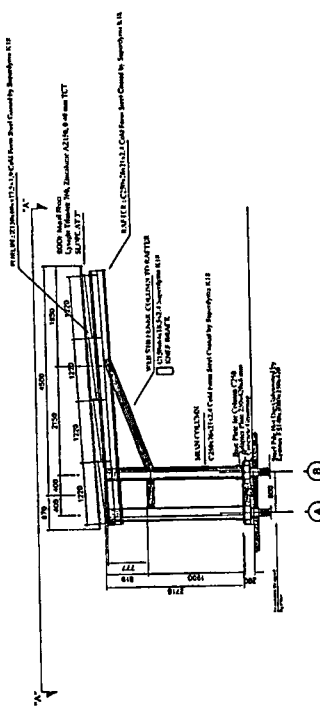
- หลังคาแบบที่ 3 รั้นเคลือบ Zincolume
- คอนกรีตโครงสร้าง 240 กก. (ลูกบาศก์)

| | |
|---|------------------------|
| KINGDOM OF THAILAND | |
| MINISTRY OF TRANSPORT | |
| DEPARTMENT OF HIGHWAYS | |
| โครงการก่อสร้างถนนสายใหม่และปรับปรุงการจราจร ศูนย์พัฒนาทางหลวงชนบท (Central Lab) | |
| DESIGNED BY: วิศวกรผู้ออกแบบ | CHECKED: วิศวกรตรวจสอบ |
| DATE: 197 | SCALE: AS SHOWN |
| SUBMITTED: อนุมัติโดย: วิศวกรควบคุมการก่อสร้าง | DWG. NO. |
| APPROVED: อนุมัติโดย: วิศวกรควบคุมการก่อสร้าง | SHEET NO. |

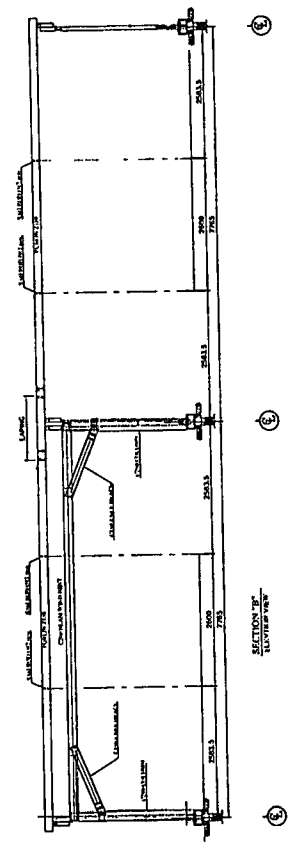
Handwritten signatures and initials: *ves*, *PM*, *RS*



ASSEMBLY MAIN FRAME
SCALE
MKS.



ASSEMBLY MAIN FRAME
SCALE
MKS.



SECTION 'B-B'
SIDE VIEW
SCALE
MKS.

แบบรูปตัดและรูปด้าน อาคารจตุรคชนต์ เขตที่ 3 (Zone D)

รายละเอียด

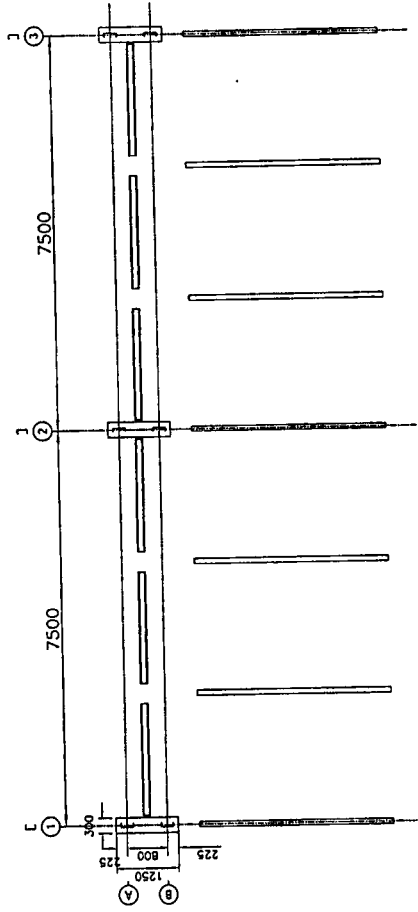
รายการประกอบแบบรูปตัด

1. โครงสร้างเหล็ก:
 - เหล็กตัว C ขุนสังกะสี ขนาด 250x76x21 มม. 2.4 มม. มีค่า Yield Strength ไม่ต่ำกว่า 4500 kg/cm2
 - เหล็กตัว C ขุนสังกะสี ขนาด 200x76x21 มม. 2.4 มม. มีค่า Yield Strength ไม่ต่ำกว่า 4500 kg/cm2
 - เหล็กตัว C ขุนสังกะสี ขนาด 150x64x18.5 มม. 2.4 มม. มีค่า Yield Strength ไม่ต่ำกว่า 4500 kg/cm2
 - เหล็กตัว Z ขุนสังกะสี ขนาด 150x60x17.5 มม. 1.9 มม. มีค่า Yield Strength ไม่ต่ำกว่า 4500 kg/cm2

2. หลังคาเหล็กชุบสังกะสี Zincalume
3. คอนกรีตโครงสร้าง 240 ksc. (ภูมิภาค)

| | |
|--|---------------------|
| KINGDOM OF THAILAND MINISTRY OF TRANSPORT DEPARTMENT OF HIGHWAYS | |
| โครงการพัฒนาระบบขนส่งทางบก (General Lane) การพัฒนาระบบขนส่งทางบก (General Lane) | |
| DESIGNED BY: [Name] | CHECKED: [Name] |
| SUBMITTED: [Date] | SCALE: AS SHOWN |
| APPROVED: [Name] | DRAWN BY: [Name] |
| DATE: [Date] | SHEET NO.: [Number] |

Handwritten signatures and initials: *AS*, *AS*, *AS*



แปลนที่อาคารจอดรถยนต์ แบบที่ 4 (Zone F)

ม.ม. (มิลลิเมตร)

รายละเอียดวัสดุ

รายการประกอบแบบทั่วไป

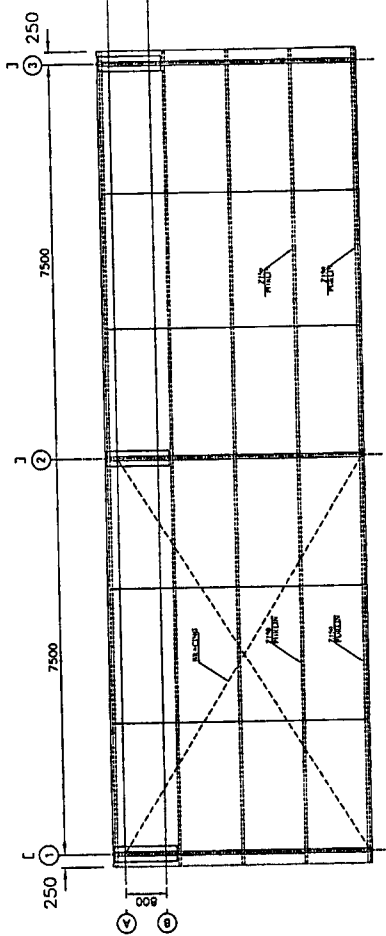
1. โครงสร้างเหล็ก:
 - เหล็กตัว C ขุนสังกะสี ขนาด 250x76x21 หน้า 2.4 มม. มีค่า Yield Strength ไม่ต่ำกว่า 4500 kg/cm²
 - เหล็กตัว C ขุนสังกะสี ขนาด 200x76x21 หน้า 2.4 มม. มีค่า Yield Strength ไม่ต่ำกว่า 4500 kg/cm²
 - เหล็กตัว C ขุนสังกะสี ขนาด 150x64x18.5 หน้า 2.4 มม. มีค่า Yield Strength ไม่ต่ำกว่า 4500 kg/cm²
 - เหล็กตัว Z ขุนสังกะสี ขนาด 150x60x17.5 หน้า 1.9 มม. มีค่า Yield Strength ไม่ต่ำกว่า 4500 kg/cm²

2. หลังคามุงหลังคา ฐานเคลือบ Zincalume

3. คอนกรีตโครงสร้าง 240 กก. (ยุบหนัก)

| | |
|---|---------------------------------|
| KINGDOM OF THAILAND | |
| MINISTRY OF TRANSPORT | |
| DEPARTMENT OF HIGHWAYS | |
| โครงการพัฒนาระบบขนส่งทางบกและทางน้ำ | |
| ศูนย์ปฏิบัติการและบำรุงรักษา (Central Lab.) | |
| DESIGNER: <input type="text"/> | DATE: <input type="text"/> |
| SUBMITTED: <input type="text"/> | SCALE: AS SHOWN |
| APPROVED: <input type="text"/> | DRAWN: <input type="text"/> |
| DATE: <input type="text"/> | SHEET NO.: <input type="text"/> |

Chai WBS P.W. W



แผนโครงหลังคาของดรอซันด์ แบบที่ 4 (Zone F)

รายละเอียดวัสดุ

รายการประกอบแบบวัสดุ

1. โครงสร้างเหล็ก:
 - เหล็กตัว C ขุนสังกะสี ขนาด 250x76x21 หน้า 2.4 มม. มีค่า Yield Strength ไม่ต่ำกว่า 4500 kg/cm²
 - เหล็กตัว C ขุนสังกะสี ขนาด 200x76x21 หน้า 2.4 มม. มีค่า Yield Strength ไม่ต่ำกว่า 4500 kg/cm²
 - เหล็กตัว C ขุนสังกะสี ขนาด 150x64x18.5 หน้า 2.4 มม. มีค่า Yield Strength ไม่ต่ำกว่า 4500 kg/cm²
 - เหล็กตัว Z ขุนสังกะสี ขนาด 150x60x17.5 หน้า 1.9 มม. มีค่า Yield Strength ไม่ต่ำกว่า 4500 kg/cm²

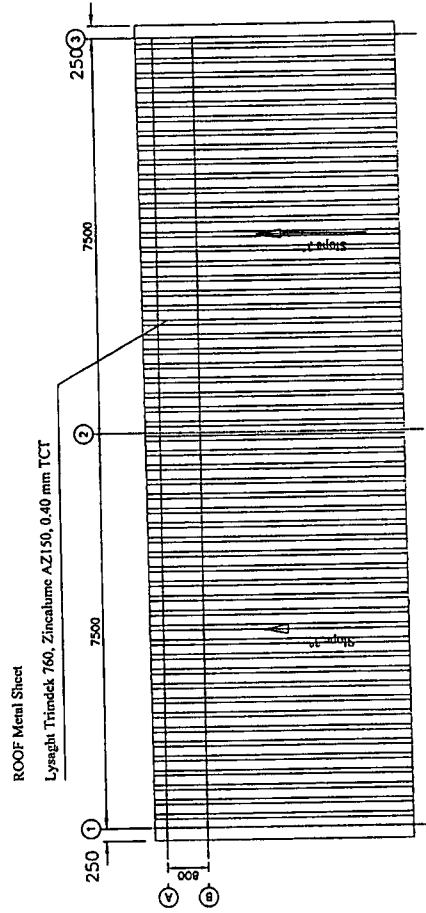
2. หลังคาเมทัลชีท ชันเคลือบ Zincalume

3. คอนกรีตโครงสร้าง 240 Ksc. (อุณหภูมิก)

| | |
|--|----------------------------------|
| KINGDOM OF THAILAND MINISTRY OF TRANSPORT DEPARTMENT OF HIGHWAYS กรมทางหลวงชนบท ภูมิภาคภาคใต้ (Central Lab) | |
| DESIGNED BY: <input type="checkbox"/> CHECKED: <input type="checkbox"/> | DATE: <input type="text"/> |
| SUBMITTED: <input type="checkbox"/> | SCALE: AS SHOWN |
| APPROVED: <input type="checkbox"/> | PROJECT NO: <input type="text"/> |
| DATE: <input type="text"/> | BY: <input type="text"/> |

1685



แปลนหลังคาทางลาดชนิดแบนที่ 4 (Zone F)
ขนาดพื้นที่

รายละเอียดวัสดุ

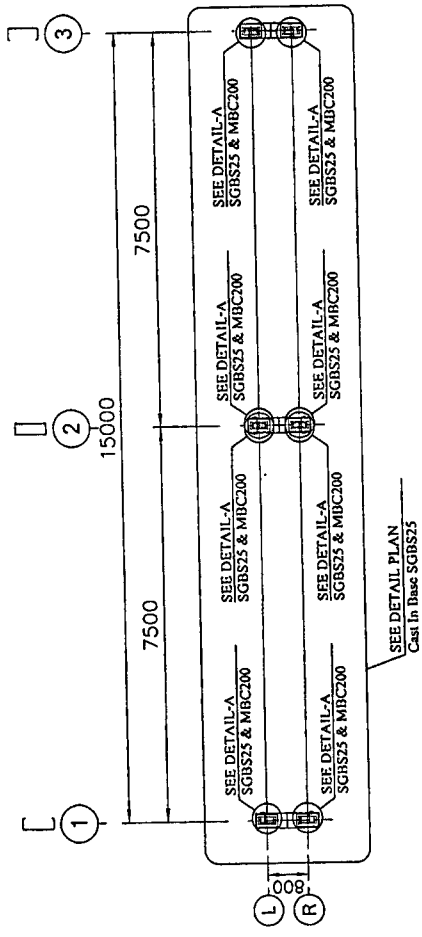
รายการประกอบแบบบังคับ
1. โครงสร้างเหล็ก:

- เหล็กตัว C ขุนสังกะสี ขนาด 250x76x21 ทน 2.4 มม. มีค่า Yield Strength ไม่ต่ำกว่า 4500 kg/cm²
- เหล็กตัว C ขุนสังกะสี ขนาด 200x76x21 ทน 2.4 มม. มีค่า Yield Strength ไม่ต่ำกว่า 4500 kg/cm²
- เหล็กตัว C ขุนสังกะสี ขนาด 150x64x18.5 ทน 2.4 มม. มีค่า Yield Strength ไม่ต่ำกว่า 4500 kg/cm²
- เหล็กตัว Z ขุนสังกะสี ขนาด 150x60x17.5 ทน 1.9 มม. มีค่า Yield Strength ไม่ต่ำกว่า 4500 kg/cm²

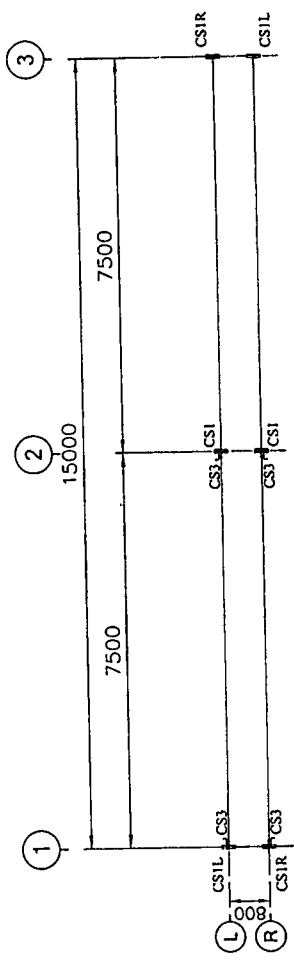
2. หลังคาเมทัลชีท ขึ้นเคลือบ Zincalume

3. คอนกรีตโครงสร้าง 240 ksc. (ลูกบาศก์)

| | |
|---|-----------------|
| KINGDOM OF THAILAND MINISTRY OF TRANSPORT DEPARTMENT OF HIGHWAYS | |
| โครงการพัฒนาระบบขนส่งทางบกและทางอากาศ ศูนย์พัฒนาขนส่งทางบก (Central Lab.) | |
| DESIGNED / อนุมัติโดย: | DATE: |
| SUBMITTED: | SCALE: AS SHOWN |
| APPROVED: | PROJECT NO.: |
| DATE: | DATE OF ISSUE: |



BASE PLATE COLUMN PLAN อาคารจอดรถยนต์ แผนที่ 4 (Zone F)
SCALE 1:100



ERECTION COLUMN & COLUMN WIND BENT PLAN อาคารจอดรถยนต์ แผนที่ 4 (Zone F)
SCALE 1:100

รายละเอียดวัสดุ

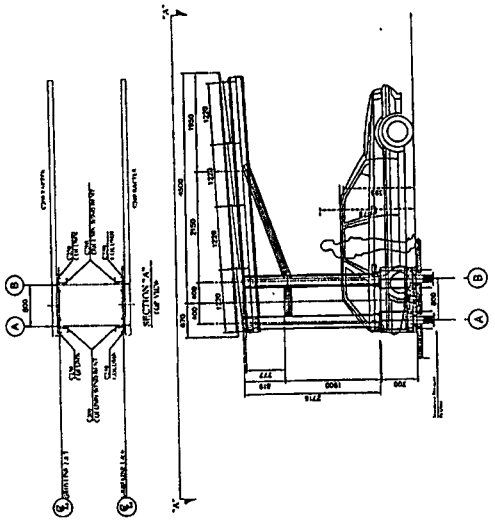
รายการประกอบแบบวัสดุ

1. โครงสร้างเหล็ก:
 - เหล็กตัว C ขุนสังกะสี ขนาด 250x76x21 หน้า 2.4 มม. มีค่า Yield Strength ไม่ต่ำกว่า 4500 kg/cm²
 - เหล็กตัว C ขุนสังกะสี ขนาด 200x76x21 หน้า 2.4 มม. มีค่า Yield Strength ไม่ต่ำกว่า 4500 kg/cm²
 - เหล็กตัว C ขุนสังกะสี ขนาด 150x64x18.5 หน้า 2.4 มม. มีค่า Yield Strength ไม่ต่ำกว่า 4500 kg/cm²
 - เหล็กตัว Z ขุนสังกะสี ขนาด 150x60x17.5 หน้า 1.9 มม. มีค่า Yield Strength ไม่ต่ำกว่า 4500 kg/cm²

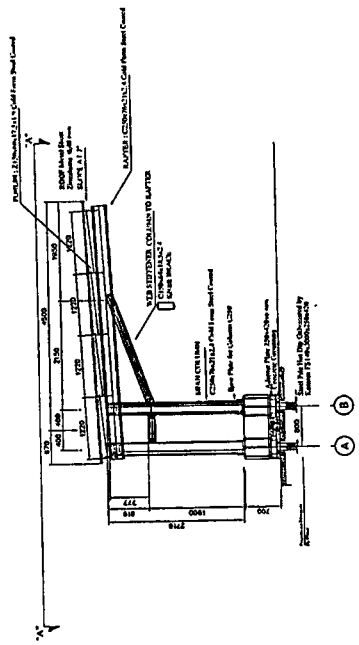
2. หลังคาเมทัลลิก ขึ้นเคลือบ Zincalume
3. คอนกรีตโครงสร้าง 240 ksc. (คุณภาพดี)

| | |
|--|----------------|
| KINGDOM OF THAILAND | |
| MINISTRY OF TRANSPORT | |
| DEPARTMENT OF HIGHWAYS | |
| โครงการพัฒนาระบบขนส่งทางบก (General Led) | |
| PROJECT NO. | DATE: |
| DESIGNED BY | SCALE AS SHOWN |
| CHECKED BY | DATE |
| APPROVED BY | SHIFT NO. |

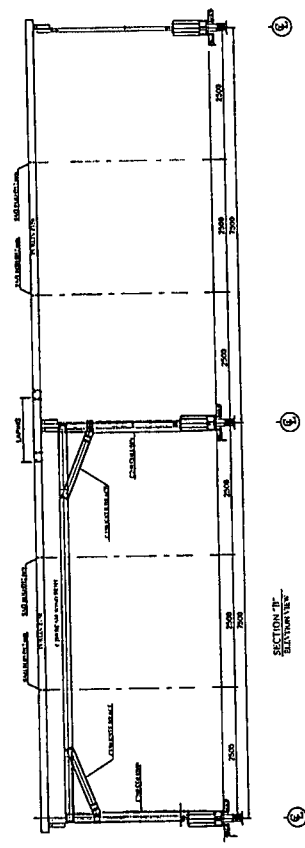
Handwritten signatures and initials: *Handwritten signatures and initials*



SECTION 'A' (TOP VIEW)



ASSEMBLY MAIN FRAME NTK



SECTION 'B' (ELEVATION)

แบบรูปตัดและรูปด้าน อาคารจอดรถยนต์ แบบที่ 4 (Zone F)

รายละเอียดวัสดุ

รายการประกอบแบบรูปตัด

- โครงสร้างเหล็ก:
 - เหล็กตัว C ขุนผึ้งกระสี ขนาด 250x76x21 หน้า 2.4 มม. มีค่า Yield Strength ไม่ต่ำกว่า 4500 kg/cm2
 - เหล็กตัว C ขุนผึ้งกระสี ขนาด 200x76x21 หน้า 2.4 มม. มีค่า Yield Strength ไม่ต่ำกว่า 4500 kg/cm2
 - เหล็กตัว C ขุนผึ้งกระสี ขนาด 150x64x18.5 หน้า 2.4 มม. มีค่า Yield Strength ไม่ต่ำกว่า 4500 kg/cm2
 - เหล็กตัว Z ขุนผึ้งกระสี ขนาด 150x60x17.5 หน้า 1.9 มม. มีค่า Yield Strength ไม่ต่ำกว่า 4500 kg/cm2

2. หลังคาตามหลัง รั้งคัลเลียม Zincalume

3. คอนกรีตโครงสร้าง 240 ksc. (คุณภาพ)

| | |
|--|--------------------------|
| KINGDOM OF THAILAND MINISTRY OF TRANSPORT DEPARTMENT OF HIGHWAYS | |
| โครงการศึกษาและออกแบบงานก่อสร้างทางหลวง การศึกษาก่อสร้างเส้นทางหลวง (General Lab) | |
| DESIGNER: วิศวกรโยธา | CHECKED: วิศวกรโยธา |
| DATE: 11/11/57 | SCALE: AS SHOWN |
| SUBMITTED: 11/11/57 | DWG. NO. 100-100-100-100 |
| APPROVED: 11/11/57 | SHEET NO. 1/1 |

Handwritten signatures and initials: *ber*, *Guid*, *ALL*, *ws*

