

eb



ประกาศกรมทางหลวง โดยแขวงทางหลวงนครสวรรค์ที่ ๑

เรื่อง ประกวดราคาจ้างก่อสร้างงานจ้างเหมาทำการ รหัสงาน ๒๐๕๔๐ ค่าปรับปรุงอาคารที่พักอาศัยและสิ่งก่อสร้างประกอบ แขวงทางหลวงนครสวรรค์ที่ ๑ จ.นครสวรรค์ ปริมาณงาน ๑ แห่ง ด้วยวิธีประกวดราคาอิเล็กทรอนิกส์ (e-bidding)

กรมทางหลวง โดยแขวงทางหลวงนครสวรรค์ที่ ๑ มีความประสงค์จะ ประกวดราคาจ้างก่อสร้างงานจ้างเหมาทำการ รหัสงาน ๒๐๕๔๐ ค่าปรับปรุงอาคารที่พักอาศัยและสิ่งก่อสร้างประกอบ แขวงทางหลวงนครสวรรค์ที่ ๑ จ.นครสวรรค์ ปริมาณงาน ๑ แห่ง ด้วยวิธีประกวดราคาอิเล็กทรอนิกส์ (e-bidding) ราคาของงานก่อสร้างในการประกวดราคาค้างครั้งนี้เป็นเงินทั้งสิ้น ๖๕๕,๙๑๔.๐๐ บาท (หกแสนห้าหมื่นห้าพันเก้าร้อยสิบสี่บาทถ้วน)

ผู้ยื่นข้อเสนอจะต้องมีคุณสมบัติ ดังต่อไปนี้

๑. มีความสามารถตามกฎหมาย
๒. ไม่เป็นบุคคลล้มละลาย
๓. ไม่อยู่ระหว่างเลิกกิจการ
๔. ไม่เป็นบุคคลซึ่งอยู่ระหว่างถูกระงับการยื่นข้อเสนอหรือทำสัญญากับหน่วยงานของรัฐไว้ชั่วคราว เนื่องจากเป็นผู้ที่ไม่ผ่านเกณฑ์การประเมินผลการปฏิบัติงานของผู้ประกอบการตามระเบียบที่รัฐมนตรีว่าการกระทรวงการคลังกำหนดตามที่ประกาศเผยแพร่ในระบบเครือข่ายสารสนเทศของกรมบัญชีกลาง
๕. ไม่เป็นบุคคลซึ่งถูกระงับชื่อไว้ในบัญชีรายชื่อผู้ทำงานและได้แจ้งเวียนชื่อให้เป็นผู้ทำงานของหน่วยงานของรัฐในระบบเครือข่ายสารสนเทศของกรมบัญชีกลาง ซึ่งรวมถึงนิติบุคคลที่ผู้ทำงานเป็นหุ้นส่วนผู้จัดการ กรรมการผู้จัดการ ผู้บริหาร ผู้มีอำนาจในการดำเนินงานในกิจการของนิติบุคคลนั้นด้วย
๖. มีคุณสมบัติและไม่มีลักษณะต้องห้ามตามที่คณะกรรมการนโยบายการจัดซื้อจัดจ้างและการบริหารพัสดุภาครัฐกำหนดในราชกิจจานุเบกษา
๗. เป็นบุคคลธรรมดา หรือนิติบุคคลผู้มีอาชีพรับจ้างงานที่ประกวดราคาอิเล็กทรอนิกส์ดังกล่าว
๘. ไม่เป็นผู้มีผลประโยชน์ร่วมกันกับผู้ยื่นข้อเสนอรายอื่นที่เข้ายื่นข้อเสนอให้แก่กรมทางหลวง โดยแขวงทางหลวงนครสวรรค์ที่ ๑ ณ วันประกาศประกวดราคาอิเล็กทรอนิกส์ หรือไม่เป็นผู้กระทำการอันเป็นการขัดขวางการแข่งขันราคาอย่างเป็นธรรม ในการประกวดราคาอิเล็กทรอนิกส์ครั้งนี้
๙. ไม่เป็นผู้ได้รับเอกสิทธิ์หรือความคุ้มกัน ซึ่งอาจปฏิเสธไม่ยอมขึ้นศาลไทย เว้นแต่รัฐบาลของผู้ยื่นข้อเสนอได้มีคำสั่งให้สละเอกสิทธิ์และความคุ้มกันเช่นนั้น

๑๐. เป็นผู้ประกอบการที่ขึ้นทะเบียนงานก่อสร้างสาขา \_\_\_\_\_ - \_\_\_\_\_ ไม่น้อยกว่าชั้น \_\_\_\_\_ - \_\_\_\_\_ ประเภท \_\_\_\_\_ - \_\_\_\_\_ ไว้กับกรมบัญชีกลาง

๑๑. ผู้ยื่นข้อเสนอต้องมีผลงานก่อสร้างประเภทเดียวกันกับงานที่ประกวดราคาจ้างก่อสร้างในวงเงินไม่น้อยกว่า 328,000.- บาท ( สามแสนสองหมื่นแปดพันบาทถ้วน ) และเป็นผลงานที่เป็นคู่สัญญาโดยตรงกับหน่วยงานของรัฐ หรือหน่วยงานเอกชนที่กรมเชื่อถือ

ผู้ยื่นข้อเสนอที่เสนอราคาในรูปแบบของ "กิจการร่วมค้า" ต้องมีคุณสมบัติดังนี้

(1) กรณีที่กิจการร่วมค้าได้จดทะเบียนเป็นนิติบุคคลใหม่ กิจการร่วมค้าจะต้องมีคุณสมบัติครบถ้วนตามเงื่อนไขที่กำหนดไว้ในเอกสารประกวดราคาและการเสนอราคาให้เสนอราคาในนาม "กิจการร่วมค้า" ส่วนคุณสมบัติด้านผลงานก่อสร้าง กิจการร่วมค้าดังกล่าวสามารถนำผลงานก่อสร้างของผู้เข้าร่วมค้ามาใช้แสดงเป็นผล

งานก่อสร้างของกิจการร่วมค้าที่เข้าประกวดราคาได้

(2) กรณีที่กิจการร่วมค้าไม่ได้จดทะเบียนเป็นนิติบุคคลใหม่ นิติบุคคลแต่ละนิติบุคคลที่เข้าร่วมค้าทุกรายจะต้องมีคุณสมบัติครบถ้วนตามเงื่อนไขที่กำหนดไว้ในเอกสารประกวดราคา เว้นแต่ในกรณีที่กิจการร่วมค้าได้มีข้อตกลงระหว่างผู้เข้าร่วมค้าเป็นลายลักษณ์อักษรกำหนดให้ผู้เข้าร่วมค้ารายใดรายหนึ่งเป็นผู้รับผิดชอบหลักในการเข้าเสนอราคากับหน่วยงาน ของรัฐ และแสดงหลักฐานดังกล่าวมาพร้อมการยื่นข้อเสนอประกวดราคาทางระบบจัดซื้อจัดจ้างภาครัฐด้วยอิเล็กทรอนิกส์ กิจการร่วมค่านั้นสามารถใช้ผลงานก่อสร้างของผู้เข้าร่วมค้าหลักรายเดียวเป็นผลงานก่อสร้างของกิจการร่วมค้าที่ยื่นเสนอราคาได้ ทั้งนี้ "กิจการร่วมค้าที่จดทะเบียนเป็นนิติบุคคลใหม่" หมายความว่า กิจการร่วมค้าที่จดทะเบียนเป็นนิติบุคคลต่อหน่วยงานของรัฐซึ่งมีหน้าที่รับผิดชอบ (กรมพัฒนาธุรกิจการค้า กระทรวงพาณิชย์)

๑๒. ผู้ยื่นข้อเสนอต้องลงทะเบียนในระบบจัดซื้อจัดจ้างภาครัฐด้วยอิเล็กทรอนิกส์ (Electronic Government Procurement : e - GP) ของกรมบัญชีกลาง

ผู้ยื่นข้อเสนอต้องยื่นข้อเสนอและเสนอราคาทางระบบจัดซื้อจัดจ้างภาครัฐด้วยอิเล็กทรอนิกส์ ในวันที่ ๑๖ ตุลาคม ๒๕๖๓ ระหว่างเวลา ๐๘.๓๐ น. ถึง ๑๖.๓๐ น.

ผู้สนใจสามารถขอซื้อเอกสารประกวดราคาด้วยอิเล็กทรอนิกส์ ในราคาชุดละ ๒๐๐.๐๐ บาท ผ่านทางระบบจัดซื้อจัดจ้างภาครัฐด้วยอิเล็กทรอนิกส์และชำระเงินผ่านทางธนาคาร ตั้งแต่วันที่ ๗ ตุลาคม ๒๕๖๓ ถึงวันที่ ๑๕ ตุลาคม ๒๕๖๓ โดยดาวน์โหลดเอกสารผ่านทางระบบจัดซื้อจัดจ้างภาครัฐด้วยอิเล็กทรอนิกส์ ได้ภายหลังจากชำระเงินเป็นที่เรียบร้อยแล้วจนถึงก่อนวันเสนอราคา

ผู้สนใจสามารถดูรายละเอียดได้ที่เว็บไซต์ [www.doh.go.th](http://www.doh.go.th) หรือ [www.gprocurement.go.th](http://www.gprocurement.go.th) หรือสอบถามทางโทรศัพท์หมายเลข ๐๕๖-๒๒๑-๒๘๖ ในวันและเวลาราชการ

ผู้สนใจต้องการทราบรายละเอียดเพิ่มเติมเกี่ยวกับรายละเอียดและขอบเขตของงาน โปรดสอบถามมายังกรมทางหลวง โดยช่องทางหลวงนครสวรรค์ที่ ๑ ผ่านทางอีเมลล์ [doh0951@doh.go.th](mailto:doh0951@doh.go.th) หรือช่องทางตามที่กรมบัญชีกลางกำหนดภายในวันที่ ๙ ตุลาคม ๒๕๖๓

โดยกรมทางหลวง โดยช่องทางหลวงนครสวรรค์ที่ ๑ จะชี้แจงรายละเอียดดังกล่าวผ่านทางเว็บไซต์ [www.doh.go.th](http://www.doh.go.th) และ [www.gprocurement.go.th](http://www.gprocurement.go.th) ในวันที่ ๙ ตุลาคม ๒๕๖๓

งานตามประกาศประกวดราคาจ้างด้วยวิธีประกวดราคาอิเล็กทรอนิกส์ (e-bidding) นี้

- ยังไม่ได้รับจัดสรรเงินงบประมาณรายจ่ายประจำปี พ.ศ. 2564

อนึ่ง การจัดซื้อหรือจัดจ้างครั้งนี้จะมีการลงนามในสัญญาหรือข้อตกลงเป็นหนังสือได้ต่อเมื่อพระราชบัญญัติงบประมาณรายจ่ายประจำปีงบประมาณ พ.ศ.2564 มีผลบังคับใช้และได้รับจัดสรรเงินงบประมาณรายจ่ายประจำปี พ.ศ.2564จากสำนักงบประมาณแล้ว

สำหรับกรณีที่มิได้รับการจัดสรรงบประมาณรายจ่ายเพื่อการซื้อหรือการจัดจ้างในครั้งดังกล่าว หน่วยงานของรัฐสามารถยกเลิกการจัดซื้อหรือการจัดจ้างได้

ประกาศ ณ วันที่ ๗ ตุลาคม พ.ศ. ๒๕๖๓



(นายคำรณ ทองเนื้อแปด)

ผู้อำนวยการแขวงทางหลวงนครสวรรค์ที่ ๑

หมายเหตุ ผู้ประกอบการสามารถจัดเตรียมเอกสารประกอบการเสนอราคา (เอกสารส่วนที่ ๑ และเอกสารส่วนที่ ๒) ในระบบ e-GP ได้ตั้งแต่วันที่ซื้อเอกสารจนถึงวันเสนอราคา

## ใบแจ้งรายละเอียดปริมาณงานแนบท้ายประกาศประกวดราคาอิเล็กทรอนิกส์ (e-bidding)

เลขที่ ๔๓๗/พ.๑/๒๕๖๔ ลงวันที่ ..... - ๗ ต.ค. ๒๕๖๔

งานจ้างเหมาทำการ รหัสงาน ๒๐๕๔๐ ค่าปรับปรุงอาคารที่พักอาศัยและสิ่งก่อสร้างประกอบ แขวงทางหลวงนครสวรรค์ที่ ๑  
จ.นครสวรรค์ ปริมาณงาน ๑ แห่ง มีรายละเอียดงานดังนี้-

ลำดับที่	รายการ	ปริมาณงาน	หมายเหตุ
๑	ค่าปรับปรุงอาคารที่พักอาศัยและสิ่งก่อสร้างประกอบ แขวงทางหลวงนครสวรรค์ที่ ๑		ปรับปรุงบ้านพัก ๔ ครอบครั้ว
	ประกอบด้วยงานดังนี้		(เชิงสะพานเดชาติวงศ์)
	- งานรื้อถอนวัสดุถมหลังคา (รื้อกอง)	๕๖.๐๐ ตร.ม.	ทางหลวงหมายเลข ๑
	- งานรื้อถอนโครงหลังคา (รื้อกอง)	๕๖.๐๐ ตร.ม.	ตอน บ้านห้วย - วังไผ่
	- งานรื้อถอนประตูพร้อมวงกบไม้ (รื้อกอง)	๗.๐๐ ชุด	กม. ๓๔๐ + ๔๐๐ ด้านขวาทาง
	- งานรื้อถอนหน้าต่างไม้พร้อมวงกบไม้ (รื้อกอง)	๔.๐๐ ชุด	
	- งานรื้อถอนสุขภัณฑ์ (โถส้วม/อ่างล้างหน้า) (รื้อกอง)	๕.๐๐ ชุด	
	- พื้นปูกระเบื้องเซรามิก ๓๐ x ๓๐ ซม. (๑๒ x ๑๒ นิ้ว) /ชนิดผิวมัน	๑๕๕.๐๐ ตร.ม.	
	- พื้นปูกระเบื้องเซรามิก ๒๐ x ๒๐ ซม. (๘ x ๘ นิ้ว) /ชนิดกันลื่น	๑๗.๐๐ ตร.ม.	
	- ผนังก่ออิฐมวลเบา หนาครึ่งแผ่น	๒๗.๐๐ ตร.ม.	
	- เสาเอนและคานเอนทับหลัง	๑๐๕.๐๐ ม.	
	- ผนังปูนฉาบผิวเรียบ	๕๔.๐๐ ตร.ม.	
	- ผนังกระเบื้องเซรามิกบุผนังห้องน้ำ ๒๐ x ๒๐ ซม. (๘ x ๘ นิ้ว) /ชนิดผิวมัน	๖๑.๐๐ ตร.ม.	
	- ครัวขอบกระเบื้อง	๓๐.๐๐ ม.	
	- ทาสีน้ำอะคริลิก สำหรับทาภายใน	๓๖๐.๐๐ ตร.ม.	
	- ทาสีน้ำอะคริลิก สำหรับทาภายนอก	๑๔๑.๐๐ ตร.ม.	
	- ฝ้าเพดานยิปซัมบอร์ด ขนาด ๑.๒๐ x ๒.๔๐ หนา ๘ มม. โครงคร่าเหล็ก		
	ซุบสังกะสี	๑๕๕.๐๐ ตร.ม.	
	- ไม้มอดผิวเรียบ ขนาด ๐.๘ x ๕ x ๓๐๐ ซม.	๑๔๐.๐๐ ม.	
	- หลังคากระเบื้องลอนคู่ ขนาด ๕๐ x ๑๒๐ ซม.	๖๐.๐๐ ตร.ม.	
	- ไม้เชิงชาย ขนาด ๑.๖ x ๒๐ x ๓๐๐ ซม.	๒๑.๐๐ ม.	
	- ไม้ปิดกั้นนกรสำหรับลอนคู่ ๐.๘ x ๑๕ x ๓๐๐ ซม.	๑๘.๐๐ ม.	
	- เหล็ก C ๗๕ x ๔๕ x ๑๕ x ๒.๓ มม.	๑๘๙.๐๐ กก.	
	- ทาสีเหล็กกันสนิม	๑๕.๐๐ ตร.ม.	
	- ประตู UPVC ขนาด ๐.๘๐ x ๒.๐๐ ม. พร้อมอุปกรณ์ครบชุด	๘.๐๐ ชุด	
	- ประตู UPVC ขนาด ๐.๗๐ x ๑.๘๐ ม. พร้อมอุปกรณ์ครบชุด	๔.๐๐ ชุด	
	- หน้าต่างอลูมิเนียมบานเกล็ดคู่ ขนาด ๑.๑๐ x ๑.๔๐ ม. พร้อมมุ้งลวด	๑๐.๐๐ ชุด	
	- โถส้วมชักโครกนั่งราบ พร้อมอุปกรณ์	๕.๐๐ ชุด	
	- สายฉีดยาฆ่าเชื้อ	๔.๐๐ อัน	
	- ฝ้าสับ	๔.๐๐ อัน	

ลำดับที่	รายการ	ปริมาณงาน	หมายเหตุ
	- ผักบัวสายอ่อนพร้อมวาล์ว เปิด - ปิด	๔.๐๐ อัน	
	- ก๊อกน้ำ	๔.๐๐ อัน	
	- ราวแขวนผ้า	๔.๐๐ อัน	
	- ท่อ PVC ขนาด ๑/๒"	๕.๐๐ ท่อน	
	- ข้อต่อ ๙๐ ขนาด ๑/๒"	๖.๐๐ อัน	
	- ข้อต่อสามทาง ขนาด ๑/๒"	๖.๐๐ อัน	
	- ข้อต่อสามทางเกลียวในทองเหลือง ขนาด ๑/๒"	๔.๐๐ อัน	
	- ข้อต่อ ๙๐ เกลียวในทองเหลือง ขนาด ๑/๒"	๔.๐๐ อัน	
	- ข้อต่อ ๙๐ เกลียวนอกทองเหลือง ขนาด ๑/๒"	๔.๐๐ อัน	
	- บอลวาล์ว ขนาด ๑/๒" ชนิดสวม	๔.๐๐ อัน	
	- สายไฟอลูมิเนียม THW-A ๑ x ๒๕ Sq.mm.	๓๐๐.๐๐ ม.	
	- สายไฟฟ้าเดินภายในอาคาร VAF สายแบนแกนคู่ ขนาด ๒ x ๑.๕ mm <sup>2</sup>	๑๐๐.๐๐ ม.	
	- สายไฟฟ้าเดินภายในอาคาร VAF สายแบนแกนคู่ ขนาด ๒ x ๒.๕ mm <sup>2</sup>	๑๐๐.๐๐ ม.	
	- รางไฟสี่เหลี่ยม ๑ - ๑/๒ นิ้ว x ๒ ม.	๒๐.๐๐ ม.	
	- หลอดไฟ LED T๘ พร้อมขาราง ๘W	๔.๐๐ ชุด	
	- หลอดไฟ LED T๘ พร้อมขาราง ๑๖W	๑๐.๐๐ ชุด	
	- เต้ารับไฟฟ้าเดี่ยว ๒ ขากลมแบน ๓ ช่อง ชนิดติดลอย พร้อมกล่องครอบชุด	๔.๐๐ ชุด	
	- เต้ารับไฟฟ้าเดี่ยว ๒ ขากลมแบน ๒ ช่อง / สวิตซ์ไฟฟ้าแบบเดี่ยว ๑ ช่อง ชนิดติดลอย พร้อมกล่องครอบชุด	๔.๐๐ ชุด	
	- สวิตซ์ไฟฟ้าทางเดียว ๑ ช่อง ชนิดติดลอยพร้อมกล่องครอบชุด	๔.๐๐ ชุด	
	- สวิตซ์ไฟฟ้าทางเดียว ๓ ช่อง ชนิดติดลอยพร้อมกล่องครอบชุด	๔.๐๐ ชุด	
	- ตู้คอนซูมเมอร์ยูนิต ๔ ช่อง + MAIN RCBO ๕๐A	๔.๐๐ ชุด	
	- งานวางท่อซีเมนต์ใยหิน ขนาด ๘ นิ้ว พร้อมบ่อพักขนาด ๔๐ x ๔๕ ซม. มีฝาปิด	๓๒.๐๐ ม.	
	- งานพื้นคอนกรีตเสริมเหล็กหนา ๐.๑๐ ม. พร้อมทรายปรับระดับ	๑๗๕.๐๐ ตร.ม.	

## หมายเหตุ

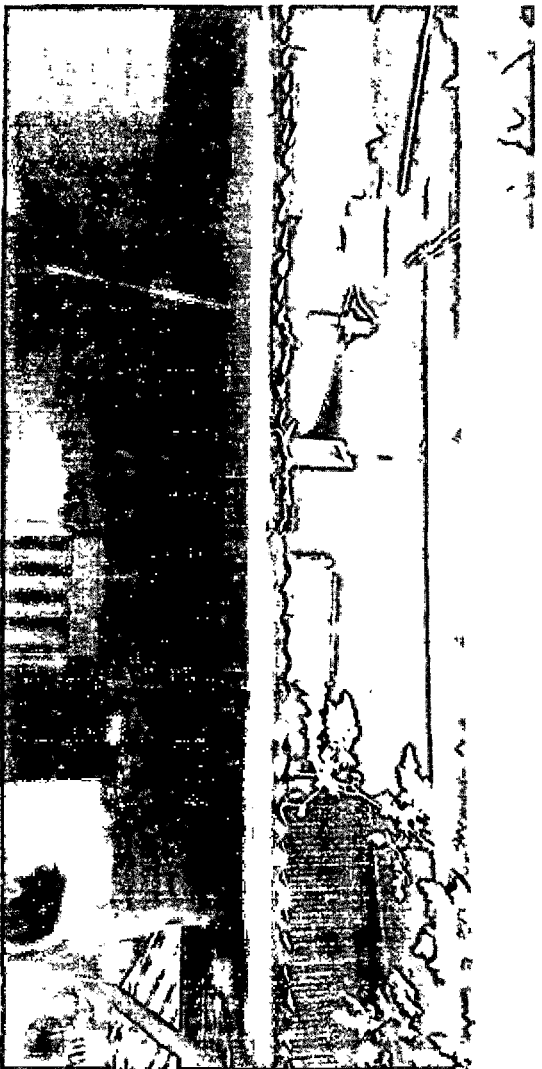
๑. ถ้าการทำงานของผู้รับจ้างตามสัญญานี้เป็นเหตุให้บุคคลภายนอกได้รับความเสียหายด้วยเหตุละเมิด หรือด้วยเหตุใดก็ตาม และกรมทางหลวง
๒. ต้องเสียค่าสินไหมทดแทน และค่าใช้จ่ายอื่นๆ เพื่อความรับผิดชอบของผู้รับจ้างดังกล่าว เป็นจำนวนเท่าใดก็ดี ผู้รับจ้างยินยอมชดใช้แทนกรมทางหลวงทั้งสิ้น
๓. การจ่ายเงินค่างานจะจ่ายเป็นเหมารวมหรือเป็นรายเดือนตามเงื่อนไขที่แท้จริง เมื่อผลการทดสอบคุณภาพได้มาตรฐานตามแบบ
๔. การตรวจรับ จะใช้วิธีตรวจรับโดยคณะกรรมการตรวจรับพัสดุในการจ้างก่อสร้าง ณ สถานที่ส่งมอบ

**ศิริชัย**

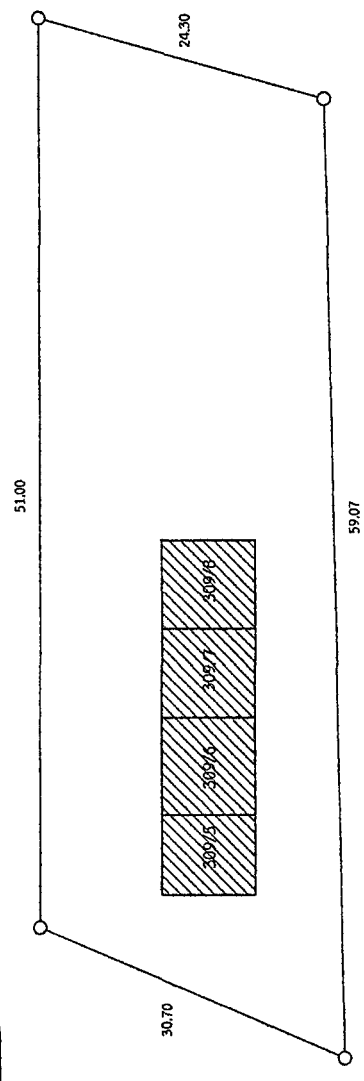
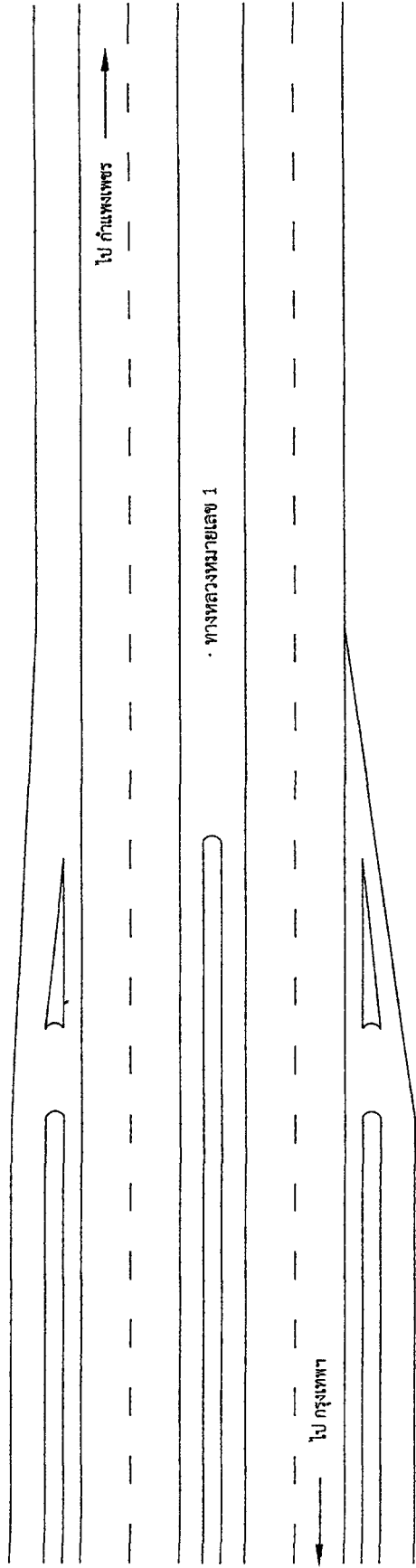
( นายคำรณ ทองเนื้อแปด )

ผอ.ขท.นครสวรรค์ที่ ๑

บ้านพักพนักงาน 4 ครอบครัว (บริเวณเชิงสะพานตงซาตวงส์)



ผังแสดงบริเวณสถานที่ก่อสร้าง  
บ้านพักบริเวณเชิงสะพานเดชาติวงศ์



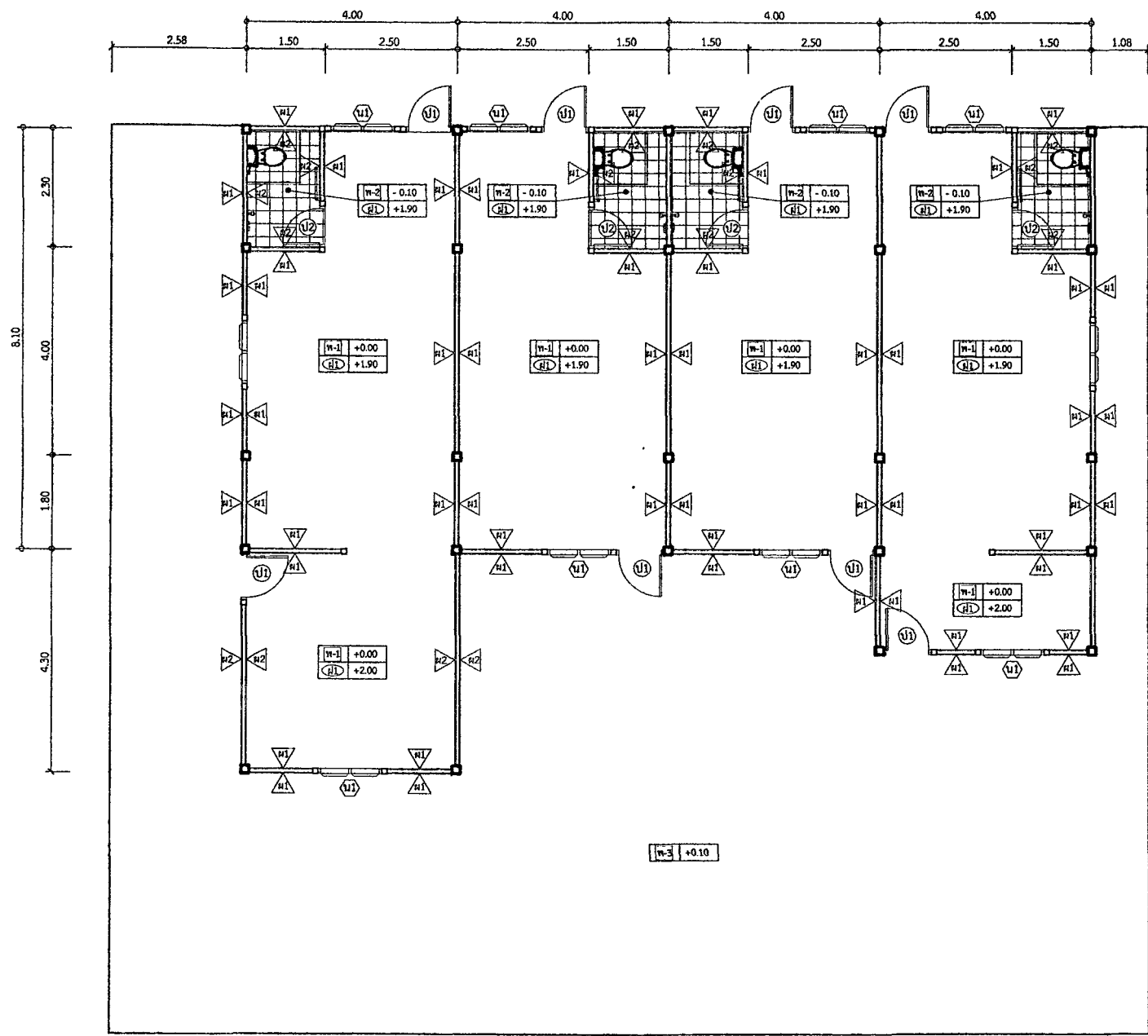
สัญลักษณ์

บ้านพักที่จะทำการขอมแซม

.....เขียน  
(นายพอล เทลท์ทอง)  
พนักงานโยธา

.....ตรวจ  
(นางชนิดดา จุลพันธ์)  
รอ.จท.นครสวรรค์ที่ 1 (จ)

แปลนปรับปรุงและต่อเติม  
A 1



รายการประกอบแบบ

- พื้น
- [ท1] พื้นปูกระเบื้องเซรามิก 12" X 12"
  - [ท2] พื้นปูกระเบื้องเซรามิก 8" X 8" (ผิวด้าน)
  - [ท3] พื้นคอนกรีตขัดหยาบ
- ผนัง
- ▲ ม1 ผนังทาสีน้ำอะคริลิก
  - ▲ ม2 ผนังกรุกระเบื้องเซรามิก 8"x8"
- ฝ้า
- ผ1 ฝ้าเพดานยิปซัมบอร์ด ทหนา 9 มม. โครงคร่าวลูมิเนียม ฉาบเรียบ ทาสี

*[Signature]* เขียน  
(นายพนพด เหล็กทอง)  
พนักงานโยธา

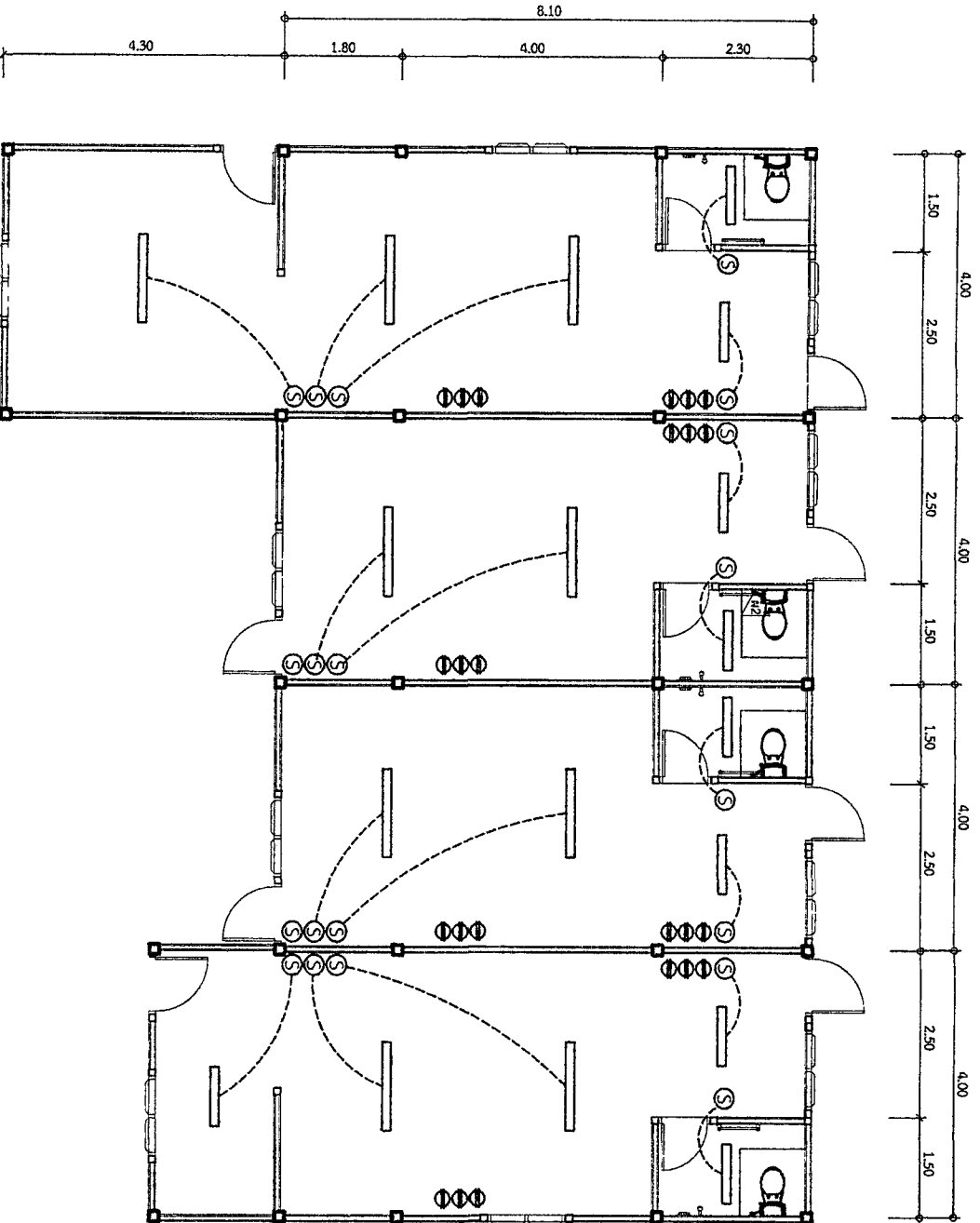
*[Signature]* ตรวจสอบ  
(นางชนัดดา จุลพันธ์)  
ร.อ.ช.น.นครสวรรค์ที่ 1 (ว)

*[Signature]* เห็นชอบ  
(นายคำรณ ทองเนื้อแปด)  
ผอ.ช.น.นครสวรรค์ที่ 1

แปลนปรับปรุงและต่อเติม (ชั้นล่าง)



แผนปรับปรุงและต่อเติม  
A 2



รายการประกอบแบบไฟฟ้า

- ☐ หลอดไฟ LED T8 พร้อมขาราง 16W
- ☐ หลอดไฟ LED T8 พร้อมขาราง 8W
- ⊖ ตู้รับไฟฟ้าเดี่ยว 2 ซากลงแบบ
- Ⓢ ตู้หีไฟฟ้าทางเดียว
- สายไฟฟ้าเดินภายในอาคาร VAF สายแรงดันตามผู้

แผนปรับปรุงไฟฟ้า (ชั้นล่าง)

.....เขียน  
(นายบททล เหล็กทอง)  
พนักงานโยธา

.....ตรวจ  
(นางชนัดดา จุลพันธ์)  
ร.อ.จก.นครสวรรค์ที่ 1 (จ)

.....เห็นชอบ  
(นายคำารณ ทองเนืองนาค)  
ผ.อ.จก.นครสวรรค์ที่ 1