



ขวงทางหลวง-รหัส : กรมทางหลวง แขวงทางหลวงภูเก็ต
 โครงการ-รหัส : งานพัฒนาสะพานและระบบระบายน้ำ
 สายทาง-หมายเลข : ทนากปรก - เมืองภูเก็ต
 กม. - ระยะทางที่ท่า : กม.35+413 - กม.36+300

324
 11400
 402

สำนักงานทางหลวงที่ 17

เวียน ศส.ทต.17

เพื่อ โปรดทราบราคาประเมิน งานพัฒนาสะพานและระบบระบายน้ำ ทางหลวงหมายเลข 402 ตอนควม 0102 ตอน
 ทนากปรก - เมืองภูเก็ต ระหว่าง กม.35+413 - กม.36+300 ปริมาณงาน 1 แห่ง รายละเอียดดังนี้

งบประมาณ 20,000,000.00 บาท
 ราคาประเมิน 19,965,225.36 บาท
 ระยะเวลาดำเนินการ 180 วัน

คณะกรรมการพิจารณาราคากลาง

ลงชื่อ..... ประธานกรรมการ
 (นายพิชิตชัย ศรีชนะ) รอ.ทท.ภูเก็ต (ว)

ลงชื่อ..... กรรมการ
 (นายสรศักดิ์ ทัศนการ) วิศวกรโยธาปฏิบัติราชการ

ลงชื่อ..... กรรมการและเลขานุการ
 (นายสัญญาชัย คู่มกิจ) นายช่างโยธาปฏิบัติราชการ

เห็นชอบกำหนด ราคากลาง เป็นเงิน = 19,965,225.36 บาท ระยะเวลาดำเนินการ 180 วัน

(สืบแก้ต้นเค้าแผนทกหมื่นห้าพันสองร้อยยี่สิบห้าบาทสามสิบหกสตางค์)

อนุมัติ ดำเนินการตามระเบียบต่อไป

(นายปิยชาติ ปลื้มภิรมย์นาฏ)

รส.ทล.๑๗.๒ รักษาราชการแทน

พส.ทล.๑๗

ลงวันที่ ๒๓ ธ.ค. ๒๕๖๔

ตารางแสดงวงเงินงบประมาณที่ได้รับจัดสรรและราคากลางในงานจ้างก่อสร้าง

1. ชื่อโครงการ

ประกวดราคาจ้างก่อสร้างงานพัฒนาสะพานและระบบระบายน้ำทางหลวงหมายเลข 402 ตอน ทมากรปกร - เมืองภูเก็ต
ระหว่าง กม.35+413-กม. 36+300 ปริมาณงาน 1 แห่ง ด้วยวิธีประกวดราคาอิเล็กทรอนิกส์ (e-bidding) /
การจ้างงาน(93.14.18.00)

2. หน่วยงานเจ้าของโครงการ แขวงทางหลวงภูเก็ต / กรมทางหลวง

3. วงเงินงบประมาณที่ได้รับจัดสรร 20,000,000.00 บาท

4. ลักษณะงาน

โดยสังเขป กิจกรรมพัฒนาสะพานและระบบระบายน้ำ

5. ราคากลางคำนวณ ณ วันที่ 23 ธันวาคม 2564 เป็นเงิน 19,965,225.36 บาท

6. บัญชีประมาณการราคากลาง

6.1 แบบสรุปราคากลางงานทางสะพานและท่อเหลี่ยม

7. รายชื่อคณะกรรมการกำหนดราคากลาง

7.1 พิจารณ์ ทรชนะ ประธานกรรมการกำหนดราคากลาง รองผู้อำนวยการแขวงทางหลวงภูเก็ต ฝ่ายวิศวกรรม

7.2 สรศักดิ์ ทัศนการ กรรมการกำหนดราคากลาง หัวหน้างานวางแผน แขวงทางหลวงภูเก็ต

7.3 สัญชัย คุ่มกิจ กรรมการกำหนดราคากลาง นายช่างโยธาปฏิบัติงาน แขวงทางหลวงภูเก็ต

อนุมัติ



(นายปิยชาติ ป้อมกิจ)

ร.ส.ทล.๑๗.๒ รักษาการแทน

ผ.ส.ทล.๑๗

๒๓ ธ.ค. ๒๕๖๔

สัญญาชัย คุ่มกิจ

23 ธันวาคม 2564 16:17:04

แบบฟอร์มรายการหรือสรุปราคากลางงานก่อสร้างทาง สะพาน และท่อเหลี่ยม

ชื่อโครงการ/งานก่อสร้าง : ประมวลราคาจากก่อสร้างงานพัฒนาสะพานและระบบระบายน้ำทางหลวงหมายเลข 402 ตอน พมวกปรก - เมืองภูเก็ต ระหว่าง กม.35+413-กม. 36+300 ปริมาณงาน 1.แพ่ง

หน่วยงานเจ้าของโครงการ/งานก่อสร้าง : ด้วยวิธีประกวดราคาอิเล็กทรอนิกส์ (e-bidding)
 แขวงทางหลวงภูเก็ต/กรมทางหลวง

ลำดับที่ ตามสัญญา	รายการงานก่อสร้าง	หน่วย	จำนวน	ราคาต่อหน่วย	ราคาทุน	FN	ราคาต่อหน่วย X FN	ราคากลาง
1	1.1 REMOVAL OF EXISTING PIPE CULVERTS DIA. 1.00 M.	เมตร	650.000	74.65	48,522.50	1.2953	96.69	62,851.19
2	1.2 EARTH EXCAVATION	ลบ.ม.	766.000	46.66	35,741.56	1.2953	60.43	46,296.04
3	1.3 EARTH EMBANKMENT	ลบ.ม.	250.000	334.51	83,627.50	1.2953	433.29	108,322.70
4	1.4 EARTH FILL UNDER SIDEWALK	ลบ.ม.	4,570.000	321.66	1,470,077.60	1.2953	416.67	1,904,191.51
5	1.5 SELECTED MATERIAL "A"	ลบ.ม.	195.000	369.47	72,046.65	1.2953	478.57	93,322.02
6	1.6 SOIL AGGREGATE SUBBASE	ลบ.ม.	195.000	377.47	73,606.65	1.2953	488.93	95,342.69
7	1.7 CRUSHED ROCK SOIL AGGREGATE TYPE BASE	ลบ.ม.	200.000	680.29	136,058.00	1.2953	881.17	176,235.92
8	1.8 PRIME COAT (ลาดบนหินคลุก)	ตร.ม.	881.000	31.88	28,086.28	1.2953	41.29	36,380.15
9	1.9 TACK COAT	ตร.ม.	881.000	11.97	10,545.57	1.2953	15.50	13,659.67
10	1.10 ASPHALT CONCRETE BINDER COURSE 5 CM.THICK	ตร.ม.	881.000	236.60	208,444.60	1.2953	306.46	269,998.29

สัญญา คู่มิก

23 ธันวาคม 2564 16:17:18

หน้า 1 จาก 4

แบบฟอร์มรายงานหรือสรุปราคากลางงานก่อสร้างทาง สะพาน และท่อเหลี่ยม

ชื่อโครงการ/งานก่อสร้าง : ประมวลราคาจ้างก่อสร้างงานพัฒนาสะพานและระบบระบายน้ำทางหลวงหมายเลข 402 ตอน หนองปรก - เมืองภูเก็ท ระหว่าง กม.35+413-กม. 36+300 ปริมาณงาน 1 แห่ง

หน่วยงานเจ้าของโครงการ/งานก่อสร้าง : วิทยาลัยประมงตราดอัคราอิลีกทรอนิกส์ (e-bidding)
 แขวงทางหลวงภูเก็ต/กรมทางหลวง

ลำดับที่ ตามสัญญา	รายการงานก่อสร้าง	หน่วย	จำนวน	ราคาต่อหน่วย	ราคาทุน	FN	ราคาต่อหน่วย X FN	ราคากลาง
11	1.11 ASPHALT CONCRETE WEARING COURSE 5 CM. THICK	ตร.ม.	831.000	236.41	208,277.21	1.2953	306.22	269,781.47
12	1.12 NEW R.C. PIPE CULVERTS DIA. 0.30 M. CLASS 3	ม.	20.000	430.04	8,600.80	1.2953	557.03	11,140.61
13	1.13 NEW R.C. PIPE CULVERTS DIA. 1.20 M. CLASS 2	ม.	95.000	3,543.29	336,612.55	1.2953	4,589.62	436,014.23
14	1.14 NEW R.C. PIPE CULVERTS DIA. 1.20 M. CLASS 3	ม.	1,500.000	2,979.74	4,469,610.00	1.2953	3,859.65	5,789,485.83
15	1.15 R.C. MANHOLES TYPE C FOR R.C.P. DIA. 1.20 M. WITH R.C. COVER	EACH	87.000	21,533.12	1,873,381.44	1.2953	27,891.85	2,426,590.97
16	1.16 R.C. RECTANGULAR DRAINAGE PIPE	เมตร	87.000	1,353.06	117,716.22	1.2953	1,752.61	152,477.81
17	1.17 RETAINING WALL TYPE 1B	เมตร	1,450.000	997.93	1,446,998.50	1.2953	1,292.61	1,874,297.15
18	1.18 RETAINING WALL TYPE 2A	เมตร	100.000	3,650.07	365,007.00	1.2953	4,727.93	472,793.56
19	1.19 CONCRETE CURB AND GUTTER	เมตร	1,550.000	523.57	811,533.50	1.2953	678.18	1,051,179.34
20	1.20 CONCRETE SLAB 7 CM.THICK WITH COMPACTED SAND 5 CM.THICK	ตร.ม.	5,530.000	240.04	1,327,421.20	1.2953	310.92	1,719,408.68

สัญญาที่ คู่มกจ

23 ธันวาคม 2564 16:17:18

แบบฟอร์มรายงานหรือสรุปราคากลางงานก่อสร้างทาง สะพาน และท่อเหลี่ยม

ชื่อโครงการ/งานก่อสร้าง ประมวลราคาจากก่อสร้างงานพัฒนาสะพานและระบบระบายน้ำทางหลวงหมายเลข 402 ตอน ทนบกปรก - เมืองภูเก็ต ระหว่าง กม.35+413-กม. 36+300 ปริมาณงาน 1 แห่ง

หน่วยงานเจ้าของโครงการ/งานก่อสร้าง ด้วยวิธีประกวดราคาอิเล็กทรอนิกส์ (e-bidding) แขวงทางหลวงภูเก็ต/กรมทางหลวง

ลำดับที่ตามสัญญา	รายการงานก่อสร้าง	หน่วย	จำนวน	ราคาต่อหน่วย	ราคาทุน	FN	ราคาต่อหน่วย X FN	ราคากลาง
21	1.21 9.00 M. (MOUNTING HEIGHT) TAPERED STEEL POLE SINGLE BRACKET WITH HIGH PRESSURE SODIUM LAMP 250 WATTS, CUT-OFF MOUNTED AT GRADE	EACH	52,000	27,071.37	1,407,711.24	1.2953	35,065.54	1,823,408.36
22	1.22 THERMOPLASTIC PAINT	ตร.ม.	261,000	290.51	75,823.11	1.2953	376.29	98,213.67
23	1.23 R.C. MANHOLES TYPE C FOR R.C.P. DIA. 1.20 M. WITH STEEL COVER	EACH	15,000	24,871.96	373,079.40	1.2953	32,216.64	483,249.74
24	1.24 REMOVAL OF EXITING R.C. MANHOLES	EACH	33,000	781.57	25,791.81	1.2953	1,012.36	33,408.13
25	1.25 R.C. MANHOLES SPECIAL TYPE 1 WITH R.C. COVER	EACH	2,000	106,774.92	213,549.84	1.2953	138,305.55	276,611.10
26	1.26 PEDESTRIAN RAILING 2. ค่าใช้จ่ายพิเศษตามข้อกำหนดฯ	เมตร	30,000	1,559.17	46,775.10	1.2953	2,019.59	60,587.78
รวมราคากลาง								19,965,225.36

สัญญาฯ คู่มก

23 ธันวาคม 2564 16:17:18

แบบฟอร์มรายงานหรือสรุปราคากลางงานก่อสร้างทาง สะพาน และท่อเหลี่ยม

ชื่อโครงการ/งานก่อสร้าง

ประกวดราคาจ้างก่อสร้างงานพัฒนาสะพานและระบบระบายน้ำทางหลวงหมายเลข 402 ตอน หมากปรก - เมืองภูเก็ต ระหว่าง กม.35+413-กม. 36+300 ปริมาณงาน 1 แห่ง

หน่วยงานเจ้าของโครงการ/งานก่อสร้าง

ด้วยวิธีประกวดราคาอิเล็กทรอนิกส์ (e-bidding)
แขวงทางหลวงภูเก็ต/กรมทางหลวง



สัญญา คุ้มกิจ

23 ธันวาคม 2564 16:17:18

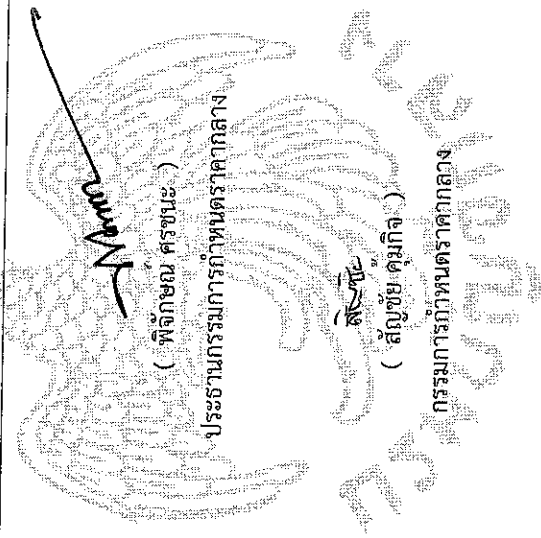
แบบฟอร์มรายงานหรือสรุปราคากลางงานก่อสร้างทาง สะพาน และท่อเหลี่ยม

ชื่อโครงการ/งานก่อสร้าง ประกวดราคาจ้างก่อสร้างงานพัฒนาสะพานและระบบระบายน้ำทางหลวงหมายเลข 402 ตอน พะนาบกปรก - เมืองภูเก็ต ระหว่าง กม.35+413-กม. 36+300 บริเวณงาน แหนง
ด้วยวิธีประกวดราคาอิเล็กทรอนิกส์ (e-bidding)

หน่วยงานเจ้าของโครงการ/งานก่อสร้าง แขวงทางหลวงภูเก็ต/กรมทางหลวง

(สรศักดิ์ พิศการ)

กรรมการกำหนดราคากลาง



Novan

(พิจักษณ์ ศรีชนะ)

ประธานกรรมการกำหนดราคากลาง

ส.ส.ช.

(สันชัย คุ้มกิจ)

กรรมการกำหนดราคากลาง

อนุมัติ

(นายปิยชาติ ปัสสิมรัมย์นามู)

ร.ส.ทล.๑๗.๒ รักษาการแทน

ผ.ส.ทล.๑๗

๒๓ ธ.ค. ๒๕๖๔

สันชัย คุ้มกิจ

23 ธันวาคม 2564

โครงการทางลอดหัวช้าง จังหวัดนนทบุรี และระบบระบายน้ำทางหลวงหมายเลข 402 ตอน ทนบก-ก - ยี่งอ-กุดี ระหว่าง กม.35+413-กม. 36+500 ริมทางถนน ในพื้นที่ 5 ไร่ 1 งาน 10 ตารางวา ตำบลหัวช้าง อำเภอนนทบุรี (E-bridging) / ทางช้างงา(09.14.18.00)
แบบสรุปราคากลางงานก่อสร้างทาง สะพาน และท่อลอด
หน่วยงานตั้งของโครงสร้างที่ก่อสร้าง ตารางทางขุดตัด / กรมทางหลวง

ลำดับท้าย สัญญา	ลำดับที่	รายการ	หน่วย	จำนวน	ราคาต่อหน่วย	ราคา	F _n	ราคาต่อหน่วย * F _n	รวมยอด
	1	กำจัดเศษหินและทรายบนคันข้าง							
1.1	1.1	REMOVAL OF EXISTING PIPE CULVERTS DIA. 1.00 M.	มตร	650.000	74.65	48,522.50	1.2953	96.69	62,851.19
1.2	1.2	EARTH EXCAVATION	ลบ.ม.	766.000	46.66	35,741.56	1.2953	60.43	46,296.04
1.3	1.3	EARTH EMBANKMENT	ลบ.ม.	250.000	334.51	83,627.50	1.2953	433.29	108,322.70
1.4	1.4	EARTH FILL UNDER SIDEWALK	ลบ.ม.	4,570.000	321.68	1,470,077.60	1.2953	416.67	1,904,191.51
1.5	1.5	SELECTED MATERIAL "A"	ลบ.ม.	195.000	369.47	72,046.65	1.2953	478.57	93,322.02
1.6	1.6	SOIL AGGREGATE SUBBASE	ลบ.ม.	195.000	377.47	73,606.65	1.2953	488.93	95,342.69
1.7	1.7	CRUSHED ROCK SOIL AGGREGATE TYPE BASE	ลบ.ม.	200.000	680.29	136,058.00	1.2953	881.17	176,235.92
1.8	1.8	PRIME COAT (ลาดหน้าทับถม)	ตร.ม.	881.000	31.88	28,086.28	1.2953	41.29	36,380.15
1.9	1.9	TACK COAT	ตร.ม.	881.000	11.97	10,545.57	1.2953	15.50	13,659.07
1.10	1.10	ASPHALT CONCRETE BINDER COURSE 5 CM THICK	ตร.ม.	881.000	236.60	208,444.60	1.2953	306.46	269,998.29
1.11	1.11	ASPHALT CONCRETE WEARING COURSE 5 CM THICK	ตร.ม.	881.000	236.41	208,277.21	1.2953	306.22	269,781.47
1.12	1.12	NEW R.C. PIPE CULVERTS DIA. 0.30 M. CLASS 3	ม.	20.000	430.04	8,600.80	1.2953	557.03	11,140.61
1.13	1.13	NEW R.C. PIPE CULVERTS DIA. 1.20 M. CLASS 2	ม.	95.000	3,543.29	336,612.55	1.2953	4,589.02	436,014.23
1.14	1.14	NEW R.C. PIPE CULVERTS DIA. 1.20 M. CLASS 3	ม.	1,500.000	2,979.74	4,469,610.00	1.2953	3,859.65	5,789,485.83
1.15	1.15	R.C. MANHOLES TYPE C FOR R.C.P. DIA. 1.20 M. WITH R.C. COVER	EACH	87.000	21,533.12	1,873,381.44	1.2953	27,891.85	2,426,590.97
1.16	1.16	R.C. RECTANGULAR DRAINAGE PIPE	มตร	87.000	1,333.06	117,716.22	1.2953	1,752.61	152,477.81
1.17	1.17	RETAINING WALL TYPE 1B	มตร	1,450.000	997.93	1,446,998.50	1.2953	1,292.61	1,874,297.15
1.18	1.18	RETAINING WALL TYPE 2A	มตร	100.000	3,650.07	365,007.00	1.2953	4,727.93	472,793.56
1.19	1.19	CONCRETE CURB AND GUTTER	มตร	1,550.000	523.57	811,533.50	1.2953	678.18	1,051,179.34
1.20	1.20	CONCRETE SLAB 7 CM THICK WITH COMPACTED SAND 5 CM THICK	ตร.ม.	5,550.000	240.04	1,327,421.20	1.2953	310.92	1,719,408.68
1.21	1.21	9.00 M. (MOUNTING HEIGHT) TAPERED STEEL POLE SINGLE BRACKET WITH HIGH PRESSURE SODIUM LAMP 250 WATTS, CUT-OFF MOUNTED AT GRADE	EACH	52.000	27,071.37	1,407,711.24	1.2953	35,065.54	1,823,408.36
1.22	1.22	THERMOPLASTIC PAINT	ตร.ม.	261.000	290.51	75,823.11	1.2953	376.29	98,213.67
1.23	1.23	R.C. MANHOLES TYPE C FOR R.C.P. DIA. 1.20 M. WITH STEEL COVER	EACH	15.000	24,871.96	373,079.40	1.2953	32,216.64	483,249.74
1.24	1.24	REMOVAL OF EXISTING R.C. MANHOLES	EACH	33.000	781.57	25,791.81	1.2953	1,012.36	33,408.13
1.25	1.25	R.C. MANHOLES SPECIAL TYPE J WITH R.C. COVER	EACH	2.000	106,774.92	213,549.84	1.2953	138,305.55	276,611.10
1.26	1.26	PEDESTRIAN RAILING	มตร	30.000	1,589.17	46,775.10	1.2953	2,019.59	60,387.78
	2	ค่ากำจัดเศษดินขุดที่หน้า							
TOTAL									19,965,225.36

โครงการ : ประกวราคาจ้างก่อสร้างงานพัฒนาสะพานและระบบระบายน้ำทางหลวงหมายเลข 402 ตอน หมากปรก - เมืองภูเก็ต ระหว่าง กม.35+413-กม. 36+300 ปริมาณงาน 1 แห่ง ด้วยวิธีประกวดราคาอิเล็กทรอนิกส์ (e-bidding) / การจ้างงาน(93.14.18.00)

รายละเอียดการคำนวณค่างานต้นทุนต่อหน่วย

1 กิจกรรมพัฒนาสะพานและระบบระบายน้ำ

1.1 REMOVAL OF EXISTING PIPE CULVERTS DIA. 1.00 M.

ขนาด 1.000 M. 1.000 แลว ลีค 1.000 M.

คิดจากปริมาตรงานที่ต้องขุด	=	1.600 ลบ.ม.
ค่าขุดหรือ 1.600 ลบ.ม.@ = ดิน - ขุดตัด บาท/ลบ.ม.	=	34.976 บาท/ม.(1)
ส่วนขยาย = 1.600 X 1.250	=	2.000 ลบ.ม.
ค่าดำเนินการ+ค่าเสื่อมดินและตัก	=	8.550 บาท/ลบ.ม.
ขนทิ้ง 1.000 กม.	=	11.290 บาท/ลบม
รวมค่าดำเนินการดิน ตัก และ ขนทิ้ง	=	19.840 บาท/ลบม
ค่าขนส่งไปที่ทิ้งหรือกองเก็บ = 2.000 X 19.840	=	39.680 บาท/ม.(2)
ค่าขุด+ค่าขนทิ้ง = (1)+(2)	=	74.656 บาท
ค่างานต้นทุน	=	74.65 บาท/ม.

โครงการ : ประกวดราคาจ้างก่อสร้างงานพัฒนาสะพานและระบบระบายน้ำทางหลวงหมายเลข 402 ตอน หมากรุก - เมืองภูเก็ต ระหว่าง กม.35+413-กม. 36+300 ปริมาณงาน 1 แห่ง ด้วยวิธีประกวดราคาอิเล็กทรอนิกส์ (e-bidding) / การจ้างงาน(93.14.18.00)

รายละเอียดการคำนวณค่างานต้นทุนต่อหน่วย

1 กิจกรรมพัฒนาสะพานและระบบระบายน้ำ

1.2 EARTH EXCAVATION

ค่าดำเนินการ + ค่าเสื่อมราคา (- ตัก)	=	8.550 บาท/ลบ.ม.
ค่าขนส่ง 1.000 กม.	=	11.290 บาท/ลบ.ม.
รวม	=	19.840 บาท/ลบ.ม.
ส่วนขยายตัว : 1.250 X 19.840	=	24.800 บาท/ลบ.ม.
ค่าดำเนินการ + ค่าเสื่อมราคา (ดิน - ขุดตัด)	=	21.860 บาท/ลบ.ม.
ค่างานต้นทุน	=	46.66 บาท/ลบ.ม.



โครงการ : ประกวดราคาจ้างก่อสร้างงานพัฒนาสะพานและระบบระบายน้ำทางหลวงหมายเลข 402 ตอน หมากรอก - เมืองภูเก็ต ระหว่าง
กม.35+413-กม. 36+300 ปริมาณงาน 1 แห่ง ด้วยวิธีประกวดราคาอิเล็กทรอนิกส์ (e-bidding) / การจ้างงาน(93.14.18.00)

รายละเอียดการคำนวณค่างานต้นทุนต่อหน่วย

1 กิจกรรมพัฒนาสะพานและระบบระบายน้ำ

1.3 EARTH EMBANKMENT

ค่าวัสดุจากแหล่ง	=	40.000 บาท/ลบ.ม.
ค่าดำเนินการ + ค่าเสื่อมราคา (ชุด - ขน)	=	22.220 บาท/ลบ.ม.
ค่าขนส่ง 34.000 กม.	=	117.020 บาท/ลบ.ม.
รวม	=	179.240 บาท/ลบ.ม.
ส่วนยวบตัว = 179.240×1.600	=	286.784 บาท/ลบ.ม.
ค่าดำเนินการ + ค่าเสื่อมราคา (บดทับ)	=	47.730 บาท/ลบ.ม.
ค่างานต้นทุน	=	334.51 บาท/ลบ.ม.



โครงการ : ประกวราคาจ้างก่อสร้างงานพัฒนาสะพานและระบบระบายน้ำทางหลวงหมายเลข 402 ตอน หมากปรก - เมืองภูเก็ต ระหว่าง กม.35+413-กม. 36+300 ปริมาณงาน 1 แห่ง ด้วยวิธีประกวดราคาอิเล็กทรอนิกส์ (e-bidding) / การจ้างงาน(93.14.18.00)

รายละเอียดการคำนวณค่างานต้นทุนต่อหน่วย

1 กิจกรรมพัฒนาสะพานและระบบระบายน้ำ

1.4 EARTH FILL UNDER SIDEWALK

นำงานดินตัด EARTH EXCAVATION มาใช้เป็นวัสดุดินถม 30% =	=	229.800 ลบ.ม.
766.000 ลบ.ม. x 0.300		
(4.1) ใช้วัสดุจากงานดินตัด EARTH EXCAVATION (ปริมาณดิน)	=	229.800 ลบ.ม.
ค่าดำเนินการ + ค่าเสื่อมราคา (ตัก)	=	8.550 บาท/ลบ.ม.
ค่าขนส่ง 0.221 กม. (1 ใน 4 ของระยะทางของโครงการ)	=	11.290 บาท/ลบ.ม.
รวม	=	19.840 บาท/ลบ.ม.
ส่วนยุบตัว 19.840 x 1.600	=	31.744 บาท/ลบ.ม.
ค่าดำเนินการ + ค่าเสื่อมราคา (บดทับ)	=	47.730 บาท/ลบ.ม.
	=	79.474 บาท/ลบ.ม.
(4.1)	=	18,263.125 บาท
ใช้ค่าวัสดุดินถมจากแหล่ง (ปริมาณดิน = 4,340.200 ลบ.ม.)	=	40.000 บาท/ลบ.ม.
ชุด - ขน	=	22.220 บาท/ลบ.ม.
ค่าขนส่ง 34.000 กม.	=	117.020 บาท/ลบ.ม.
รวม	=	179.240 บาท/ลบ.ม.
ส่วนยุบตัว 179.240 x 1.600	=	286.784 บาท/ลบ.ม.
บดทับ	=	47.730 บาท/ลบ.ม.
(4.2)	=	334.514 บาท/ลบ.ม.
	=	1,451,857.662 บาท
(4.1) + (4.2)	=	1,470,120.787 บาท
ค่างานต้นทุน	=	321.68 บาท/ลบ.ม.

โครงการ : ประมวลราคาจ้างก่อสร้างงานพัฒนาสะพานและระบบระบายน้ำทางหลวงหมายเลข 402 ตอน ทมากปรก - เมืองภูเก็ต ระหว่าง
กม.35+413-กม. 36+300 ปริมาณงาน 1 แห่ง ด้วยวิธีประกวดราคาอิเล็กทรอนิกส์ (e-bidding) / การจ้างงาน(93.14.18.00)

รายละเอียดการคำนวณค่างานต้นทุนต่อหน่วย

1 กิจกรรมพัฒนาสะพานและระบบระบายน้ำ

1.5 SELECTED MATERIAL "A"

ค่าวัสดุจากแหล่ง	=	45.000 บาท/ลบ.ม.
ค่าดำเนินการ + ค่าเสื่อมราคา (ชุด - ขน)	=	33.100 บาท/ลบ.ม.
ค่าขนส่ง 34.000 กม.	=	117.020 บาท/ลบ.ม.
รวม	=	195.120 บาท/ลบ.ม.
ส่วนยุบตัว = 195.120×1.60	=	312.192 บาท/ลบ.ม.
ค่าดำเนินการ + ค่าเสื่อมราคา (บดทับ)	=	57.280 บาท/ลบ.ม.
ค่าใช้จ่ายรวม	=	369.472 บาท/ลบ.ม.
ค่างานต้นทุน	=	369.47 บาท/ลบ.ม.

โครงการ : ประกวดราคาจ้างก่อสร้างงานพัฒนาสะพานและระบบระบายน้ำทางหลวงหมายเลข 402 ตอน หมากปรก - เมืองภูเก็ต ระหว่าง
กม.35+413-กม. 36+300 ปริมาณงาน 1 แห่ง ด้วยวิธีประกวดราคาอิเล็กทรอนิกส์ (e-bidding) / การจ้างงาน(93.14.18.00)

รายละเอียดการคำนวณค่างานต้นทุนต่อหน่วย

1 กิจกรรมพัฒนาสะพานและระบบระบายน้ำ

1.6 SOIL AGGREGATE SUBBASE

ค่าวัสดุจากแหล่ง	=	50.000 บาท/ลบ.ม.
ค่าดำเนินการ + ค่าเสื่อมราคา (ชุด - ขน)	=	33.100 บาท/ลบ.ม.
ค่าขนส่ง 34.000 กม.	=	117.020 บาท/ลบ.ม.
รวม	=	200.120 บาท/ลบ.ม.
ส่วนยุบตัว 200:120 X 1:60	=	320.192 บาท/ลบ.ม.
ค่าดำเนินการ + ค่าเสื่อมราคา (บุคหับ)	=	57.280 บาท/ลบ.ม.
ค่าใช้จ่ายรวม	=	377.472 บาท/ลบ.ม.
ค่างานต้นทุน	=	377.47 บาท/ลบ.ม.

โครงการ : ประกวราคาจ้างก่อสร้างงานพัฒนาสะพานและระบบระบายน้ำทางหลวงหมายเลข 402 ตอน หมากปรก - เมืองภูเก็ต ระหว่าง
กม.35+413-กม. 36+300 ปริมาณงาน 1แห่ง ด้วยวิธีประกวดราคาอิเล็กทรอนิกส์ (e-bidding) / การจ้างงาน(93.14.18.00)

รายละเอียดการคำนวณค่างานต้นทุนต่อหน่วย

1 กิจกรรมพัฒนาสะพานและระบบระบายน้ำ

1.7 CRUSHED ROCK SOIL AGGREGATE TYPE BASE

ค่าวัสดุจากปากไม้ (รวมค่าตัด)	=	210.000 บาท/ลบ.ม.
ค่าขนส่ง 78.000 กม.	=	165.080 บาท/ลบ.ม.
รวม	=	375.080 บาท/ลบ.ม.
ส่วนยุบตัว 375.080×1.50	=	562.620 บาท/ลบ.ม.
ค่าดำเนินการ + ค่าเสื่อมราคา (ผสม (Blend))	=	25.470 บาท/ลบ.ม.
ค่าดำเนินการ + ค่าเสื่อมราคา (บดทับ)	=	92.200 บาท/ลบ.ม.
ค่าใช้จ่ายรวม = $562.620 + 25.470 + 92.200$	=	680.290 บาท/ลบ.ม.
ค่างานต้นทุน	=	680.29 บาท/ลบ.ม.

โครงการ : ประกวดราคาจ้างก่อสร้างงานพัฒนาสะพานและระบบระบายน้ำทางหลวงหมายเลข 402 ตอน หมากรุก - เมืองภูเก็ต ระหว่าง กม.35+413-กม. 36+300 ปริมาณงาน 1 แห่ง ด้วยวิธีประกวดราคาอิเล็กทรอนิกส์ (e-bidding) / การจ้างงาน(93.14.18.00)

รายละเอียดการคำนวณค่างานต้นทุนต่อหน่วย

1 กิจกรรมพัฒนาสะพานและระบบระบายน้ำ

1.8 PRIME COAT (ลาดบนหินคลุก)

ค่าจ้าง CSS-1 (จากตารางที่ 1) 1.0 X (24,706.820 บาท/ตัน) / 1,000 = 24.706 บาท/ตร.ม.

ค่าดำเนินการ + ค่าเสื่อมราคา (งานลาดยางไพรม์โค้ต) = 7.180 บาท/ตร.ม.

ค่าใช้จ่ายรวม = 24.706 + 7.180 = 31.886 บาท/ตร.ม.

ค่างานต้นทุน = 31.88 บาท/ตร.ม.



โครงการ : ประกวดราคาจ้างก่อสร้างงานพัฒนาสะพานและระบบระบายน้ำทางหลวงหมายเลข 402 ตอน หมากปรก - เมืองภูเก็ต ระหว่าง
กม.35+413-กม. 36+300 ปริมาณงาน 1 แห่ง ด้วยวิธีประกวดราคาอิเล็กทรอนิกส์ (e-bidding) / การจ้างงาน(93.14.18.00)

รายละเอียดการคำนวณค่างานต้นทุนต่อหน่วย

1 กิจกรรมพัฒนาสะพานและระบบระบายน้ำ

1.9 TACK COAT

ค่างาน CRS-2 0.20 ลิตร @ (24,706.820 บาท/ตัน) /1,000	=	4.941 บาท/ตร.ม.
ค่าดำเนินการ + ค่าเสื่อมราคา (งานลาดยางแตกโค็ด)	=	7.030 บาท/ตร.ม.
ค่าใช้จ่ายรวม = 4.941 + 7.030	=	11.971 บาท/ตร.ม.
ค่างานต้นทุน	=	11.97 บาท/ตร.ม.



โครงการ : ประกวดราคาจ้างก่อสร้างงานพัฒนาสะพานและระบบระบายน้ำทางหลวงหมายเลข 402 ตอน ทมกปรก - เมืองภูเก็ต ระหว่าง
 กม.35+413-กม. 36+300 ปริมาณงาน 1 แห่ง ด้วยวิธีประกวดราคาอิเล็กทรอนิกส์ (e-bidding) / การจ้างงาน(93.14.18.00)

รายละเอียดการคำนวณค่างานต้นทุนต่อหน่วย

1 กิจกรรมพัฒนาสะพานและระบบระบายน้ำ

1.10 ASPHALT CONCRETE BINDER COURSE 5 CM.THICK

ความหนา 5.000 ซม.

ปริมาณงาน ASPHALT CONCRETE ทั้งโครงการ	=	0.000 ตัน
ค่าขนส่งอุปกรณ์ 80 ตัน 0.000 กม. (ไม่เกิน 300 กม.) 0.000 บาท/ตัน	=	0.000 บาท/ตัน
ค่าติดตั้งเครื่องผสม : 250,000 / 0.000	=	0.000 บาท/ตัน
(กรณีที่ปริมาณงาน ASPHALT CONCRETE ทั้งโครงการ น้อยกว่า	=	10,000
10,000 ตัน ให้ใช้ปริมาณ ASPHALT CONCRETE		ตันในการคำนวณค่าติดตั้งเครื่องผสม)
ค่ายาง AC (จากตารางที่ 2) 4.900 % = 0.046 ตัน @ 26,059.360	=	1,198.730 บาท/ตัน
บาท/ตัน		
ค่าหินผสมแอสฟัลต์ 0.74 ลบ.ม. @ 364.830 บาท/ลบ.ม.	=	269.974 บาท/ตัน
ค่าดำเนินการ + ค่าเสื่อม (ค่าผสมวัสดุแอสฟัลต์ติกคอนกรีต)	=	365.830 บาท/ตัน
ค่าขนส่ง 0.221 กม. (ปกติใช้ L/4)	=	8.070 บาท/ตัน
ค่าดำเนินการ + ค่าเสื่อม (งานปูลาดและบดทับ ผิว AC หนา 5	=	128.282 บาท/ตัน
ซม.บนผิวโพรมีไคต์ บาท/ตร.ม. x 1.000 (ตัวแปร) x 8.330 ตร.ม./ตัน)		
ค่าใช้จ่ายรวม	=	1,970.886 บาท/ตัน
ค่างานต้นทุน = 1,970.88 / 8.33	=	236.60 บาท/ตร.ม.

โครงการ : ประมวลราคาจ้างก่อสร้างงานพัฒนาสะพานและระบบระบายน้ำทางหลวงหมายเลข 402 ตอน หมากรุก - เมืองภูเก็ต ระหว่าง
 กม.35+413-กม. 36+300 ปริมาณงาน 1 แห่ง ด้วยวิธีประกวดราคาอิเล็กทรอนิกส์ (e-bidding) / การจ้างงาน(93.14.18.00)

รายละเอียดการคำนวณค่างานต้นทุนต่อหน่วย

1 กิจกรรมพัฒนาสะพานและระบบระบายน้ำ

1.11 ASPHALT CONCRETE WEARING COURSE 5 CM. THICK

ความหนา 5.000 ซม.

ปริมาณงาน ASPHALT CONCRETE ทั้งโครงการ	=	0.000 ตัน
ค่าขนส่งอุปกรณ์ 80 ตัน 0.000 กม. (ไม่เกิน 300 กม.) 0.000 บาท/ตัน	=	0.000 บาท/ตัน
ค่าติดตั้งเครื่องผสม : 250,000 / 0.000	=	0.000 บาท/ตัน
(กรณีที่ปริมาณงาน ASPHALT CONCRETE ทั้งโครงการ น้อยกว่า	=	10,000
10,000 ตัน ให้ใช้ปริมาณ ASPHALT CONCRETE		ตันในการคำนวณค่าติดตั้งเครื่องผสม)
ค่ายาง AC (จากตารางที่ 2) 5.000 % = 0.047 ตัน @ 26,059.360	=	1,224.789 บาท/ตัน
บาท/ตัน		
ค่าหินผสมแอสฟัลต์ 0.74 ลบ.ม. @ 364.830 บาท/ลบ.ม.	=	269.974 บาท/ตัน
ค่าดำเนินการ + ค่าเสื่อม (ค่าผสมวัสดุแอสฟัลต์ติกคอนกรีต)	=	365.830 บาท/ตัน
ค่าขนส่ง 0.221 กม. (ปกติใช้ L/4)	=	8.070 บาท/ตัน
ค่าดำเนินการ + ค่าเสื่อม (งานปูลาดและบดทับ ผิว AC หนา 5	=	100.709 บาท/ตัน
ซม.บนผิวแตกโค้ด บาท/ตร.ม. x 1.000 (ตัวแปร) x 8.330 ตร.ม./ตัน)		
ค่าใช้จ่ายรวม	=	1,969.372 บาท/ตัน
ค่างานต้นทุน = 1,969.37 / 8.33	=	236.41 บาท/ตร.ม.

โครงการ : ประมวลราคาจ้างก่อสร้างงานพัฒนาสะพานและระบบระบายน้ำทางหลวงหมายเลข 402 ตอน หมากรอก - เมืองภูเก็ต ระหว่าง กม.35+413-กม. 36+300 ปริมาณงาน 1 แห่ง ด้วยวิธีประกวดราคาอิเล็กทรอนิกส์ (e-bidding) / การจ้างงาน(93.14.18.00)

รายละเอียดการคำนวณค่างานต้นทุนต่อหน่วย

1 กิจกรรมพัฒนาสะพานและระบบระบายน้ำ

1.12 NEW R.C. PIPE CULVERTS DIA. 0.30 M. CLASS 3

ขุดดิน 0.000 ลบ.ม. @ 46.660	= 0.000 บาท/ม.
ค่าท่อ Ø 0.30 ม. ชั้น 3	= 283.790 บาท/ม.
ค่าขนส่งท่อคิดจากการขนโดยรถบรรทุก 10 ล้อ เทียวละ 13 ตัน	
ค่าขนส่งขึ้น - ลง คิดเทียวละ 300.- บาท	
ค่าขนส่ง 0.000 กม. = (0.000 X 13.) + 300	= 300.000 บาท/เทียวค่าขนส่ง
ค่าขนส่งเฉลี่ย = 300.000 / 48	= 6.250 บาท/ม.
ค่าวาง และกลบกลับ	= 140 บาท/ม.
ค่าใช้จ่ายรวม	= 430.040 บาท/ม.
ค่างานต้นทุน	= 430.04 บาท/ม.

โครงการ : ประมวลราคาจ้างก่อสร้างงานพัฒนาสะพานและระบบระบายน้ำทางหลวงหมายเลข 402 ตอน หมากปรก - เมืองภูเก็ท ระหว่าง กม.35+413-กม. 36+300 ปริมาณงาน 1 แห่ง ด้วยวิธีประกวดราคาอิเล็กทรอนิกส์ (e-bidding) / การจ้างงาน(93.14.18.00)

รายละเอียดการคำนวณค่างานต้นทุนต่อหน่วย

1 กิจกรรมพัฒนาสะพานและระบบระบายน้ำ

1.13 NEW R.C. PIPE CULVERTS DIA. 1.20 M. CLASS 2

ขุดดิน 0.660 ลบ.ม. @ 46.660	= 30.795 บาท/ม.
ค่าท่อ Ø 1.20 ม. ชั้น 2	= 2,900.000 บาท/ม.
ค่าขนส่งท่อคิดจากการขนโดยรถบรรทุก 10 ล้อ เทียวละ 13 ตัน	
ค่าขนส่งท่อขึ้น - ลง คิดเทียวละ 300.- บาท	
ค่าขนส่ง 0.000 กม. = (0.000 X 13.) + 300	= 300.000 บาท/เทียวค่าขนส่ง
ค่าขนส่งเฉลี่ย = 300.000 / 8	= 37.500 บาท/ม.
ค่าวาง และกลบกลับ	= 5.75 บาท/ม.
ค่าใช้จ่ายรวม	= 3,543.295 บาท/ม.
ค่างานต้นทุน	= 3,543.29 บาท/ม.

โครงการ : ประมวลราคาจ้างก่อสร้างงานพัฒนาสะพานและระบบระบายน้ำทางหลวงหมายเลข 402 ตอน หมากปรก - เมืองภูเก็ต ระหว่าง
กม.35+413-กม. 36+300 ปริมาณงาน 1 แห่ง ด้วยวิธีประกวดราคาอิเล็กทรอนิกส์ (e-bidding) / การจ้างงาน(93.14.18.00)

รายละเอียดการคำนวณค่างานต้นทุนต่อหน่วย

1 กิจกรรมพัฒนาสะพานและระบบระบายน้ำ

1.14 NEW R.C. PIPE CULVERTS DIA. 1.20 M. CLASS 3

ขุดดิน 0.660 ลบ.ม. @ 46.660	=	30.795 บาท/ม.
ค่าท่อ Ø 1.20 ม. ชั้น 3	=	2,336.450 บาท/ม.
ค่าขนส่งท่อคิดจากการขนโดยรถบรรทุก 10 ล้อ เทียวละ 13 ตัน		
ค่าขนส่งท่อขึ้น - ลง คิดเทียวละ 300.- บาท		
ค่าขนส่ง 0.000 กม. = (0.000 X 13) + 300	=	300.000 บาท/เทียวค่าขนส่ง
ค่าขนส่งเฉลี่ย = 300.000 / 8	=	37.500 บาท/ม.
ค่าวาง และกลบกลับ	=	575 บาท/ม.
ค่าใช้จ่ายรวม	=	2,979.745 บาท/ม.
ค่างานต้นทุน	=	2,979.74 บาท/ม.

โครงการ : ประกวดราคาจ้างก่อสร้างงานพัฒนาสะพานและระบบระบายน้ำทางหลวงหมายเลข 402 ตอน หมากรอก - เมืองภูเก็ท ระหว่าง กม.35+413-กม. 36+300 ปริมาณงาน 1 แห่ง ด้วยวิธีประกวดราคาอิเล็กทรอนิกส์ (e-bidding) / การจ้างงาน(93.14.18.00)

รายละเอียดการคำนวณค่างานต้นทุนต่อหน่วย

1 กิจกรรมพัฒนาสะพานและระบบระบายน้ำ

1.15 R.C. MANHOLES TYPE C FOR R.C.P. DIA. 1.20 M. WITH R.C. COVER

ขนาด 1.200 x 1.750 ม. สูงเฉลี่ย 2.730 ม. Cross Drain ท่อ Ø 1.20 ม.

ก. RC. Manhole (ไม่รวมฝาปิด)

ปริมาณดินซุด 3.849 ลบ.ม. @ 46.660	=	179.594 บาท
ปริมาณดินถม 0.000 ลบ.ม. @ 157.020	=	0.000 บาท
ทรายหยาบบดอัดแน่น 0.273 ลบ.ม. @ 795.170	=	217.081 บาท
คอนกรีตหยาบ 1:3:6 0.273 ลบ.ม. @ 1,667.860	=	455.325 บาท
ปริมาณคอนกรีต STRENGTH 20 Mpa (204 KSC) 2.045 ลบ.ม. @ 1,879.440	=	3,843.454 บาท
ไม้แบบ (1) 25.599 ตร.ม. @ 266.180	=	6,813.941 บาท
เหล็กเสริม RB Ø 9 มม. 245.477 กก. @ 29,602.480 /1000	=	7,266.728 บาท
เหล็กเสริม RB Ø 6 มม. 6.935 กก. @ 26,890.280 /1000	=	186.484 บาท
ลวดผูกเหล็ก 6.310 กก. @ 32,912.360 /1000	=	207.677 บาท
เหล็กฉาก L50x50x6 มม. 3.600 ม. @ 120.940	=	435.384 บาท
Anchorage Bar Ø 9 มม. x10 ซม. 0.898 กก. @ 29,602.480 /1000	=	26.583 บาท
ค่าเชื่อม 14.000 จุด @ 5.000	=	70.000 บาท
สีกันสนิม 1.440 ตร.ม. @ 20.000	=	28.800 บาท
สีน้ำมัน 0.720 ตร.ม. @ 30.000	=	21.600 บาท
Steel Grating ทาสี 2 ชั้น 1.000 อัน @ 150.000	=	150.000 บาท
ค่างานต้นทุนเฉพาะ MANHOLE	=	19,902.651 บาท
ข. ฝาคอนกรีต (คัด 1 ฝา ขนาด 0.49 x 0.79 x 0.10 ม.)		
ปริมาณคอนกรีต CLASS E 0.039 ลบ.ม. @ 1,879.440	=	73.298 บาท
เหล็กเสริม RB Ø 9 มม. 3.969 กก. @ 29,602.480 /1000	=	117.492 บาท
ลวดผูกเหล็ก 0.099 กก. @ 32,912.360 /1000	=	3.258 บาท

สัญญา คู่มิกิจ

23 ธันวาคม 2564 16:18:08

หน้า 15 จาก 31

โครงการ : ประมวลราคาจ้างก่อสร้างงานพัฒนาสะพานและระบบระบายน้ำทางหลวงหมายเลข 402 ตอน หมากรุก - เมืองภูเก็ท ระหว่าง กม.35+413-กม. 36+300 ปริมาณงาน 1 แห่ง ด้วยวิธีประกวดราคาอิเล็กทรอนิกส์ (e-bidding) / การจ้างงาน(93.14.18.00)

รายละเอียดการคำนวณค่างานต้นทุนต่อหน่วย

1 กิจกรรมพัฒนาสะพานและระบบระบายน้ำ

1.15 R.C. MANHOLES TYPE C FOR R.C.P. DIA. 1.20 M. WITH R.C. COVER

ไม้แบบ (1) 0.643 ตร.ม. @ 266.180	=	171.153 บาท
เหล็กฉาก L 50 x 50 x 6 มม. 2.600 ม. @ 120.940	=	314.444 บาท
Anchorage Bar 9 มม. X 10 ซม. 0.699 กก. @ 29,602.480 /1000	=	20.692 บาท
ค่าเชื่อม 14.000 จุด @ 5.000	=	70.000 บาท
Steel Sleeve 1/8" Thk x 0.10 ม. ขึ้นรูป 2x4 ซม. 0.200 ม. @ 42.500	=	8.500 บาท
ค่าทาสีกันสนิม 2 ชั้น 1.040 ตร.ม. @ 20.000	=	20.800 บาท
ค่าทาสีน้ำมัน 1 ชั้น 0.520 ตร.ม. @ 30.000	=	15.600 บาท
ค่างานต้นทุนฝาคอนกรีต 1 ฝา	=	815.237 บาท
ค่างานต้นทุนฝาคอนกรีต 2 ฝา	=	1,630.474 บาท
ค่างานต้นทุน	=	ค่างาน MANHOLE + ฝาปิด 2 ฝา
= 19,902.651 + 1,630.474	=	21,533.125 บาท/EACH
หมายเหตุ ปริมาณวัสดุเพื่อส่วนสูญเสียแล้ว		
ค่างานต้นทุน	=	21,533.12 บาท/EACH

โครงการ : ประกวดราคาจ้างก่อสร้างงานพัฒนาสะพานและระบบระบายน้ำทางหลวงหมายเลข 402 ตอน หมากปรก - เมืองภูเก็ต ระหว่าง
กม.35+413-กม. 36+300 ปริมาณงาน 1 แห่ง ด้วยวิธีประกวดราคาอิเล็กทรอนิกส์ (e-bidding) / การจ้างงาน(93.14.18.00)

รายละเอียดการคำนวณค่างานต้นทุนต่อหน่วย

1 กิจกรรมพัฒนาสะพานและระบบระบายน้ำ

1.16 R.C. RECTANGULAR DRAINAGE PIPE

คิดจากความยาว 1.00 ม.(ขนาด 0.15 x 0.80 ม.)

คอนกรีต CLASS E 0.105 ลบ.ม. @ 1,879.440 = 197.341 บาท

เหล็กเสริม RB Ø 6 มม. 5.794 26,890.280 /1000 = 155.802 บาท

ลวดผูกเหล็ก 0.145 กก. @ 32,912.360 /1000 = 4.772 บาท

ไม้แบบ (2) 4.200 ตร.ม. @ 236.940 = 995.148 บาท

ค่าใช้จ่ายรวม = 1,353.063 บาท

ค่างานต้นทุน = 1,353.06 บาท/เมตร

โครงการ : ประมวลราคาจ้างก่อสร้างงานพัฒนาสะพานและระบบระบายน้ำทางหลวงหมายเลข 402 ตอน หมากรอก - เมืองภูเก็ต ระหว่าง
 กม.35+413-กม. 36+300 ปริมาณงาน 1 แห่ง ด้วยวิธีประกวดราคาอิเล็กทรอนิกส์ (e-bidding) / การจ้างงาน(93.14.18.00)

รายละเอียดการคำนวณค่างานต้นทุนต่อหน่วย

1 กิจกรรมพัฒนาสะพานและระบบระบายน้ำ

1.17 RETAINING WALL TYPE 1B

ก. คิดเฉพาะกำแพงยาว 10.000 ม.

คอนกรีต Class D 1.000 ลบ.ม. @ 1,998.260	=	1,998.260
เหล็กเสริม RB Ø 9 มม. 108.577 กก. @ 29,602.480 /1000	=	3,214.148 บาท
ลวดผูกเหล็ก 2.714 กก. @ 32,912.360 /1000	=	89.324 บาท
ไม้แบบ (1) 12,100 ตร.ม. @ 266.180	=	3,220.778 บาท
คอนกรีตหยาบ 1 :3:6 0.700 ลบ.ม. @ 1,667.860	=	1,167.502 บาท
ทรายหยาบอัดแน่น 0.350 ลบ.ม. @ 795.170	=	278.309 บาท
ขุดดินปรับพื้น 3.750 ตร.ม. @ 2.330	=	8.737 บาท
SLEEVE P.V.C. PILE DIA.1" 1.000 @ 2.290	=	2.290 บาท
	=	9,979.348 บาท
ค่างานต้นทุนแบบไม่มีเสาเข็ม	=	ก./10.00
= 9,979.34 / 10.00 ค่างานต้นทุน	=	997.93 บาท/เมตร

รายละเอียดการคำนวณค่างานต้นทุนต่อหน่วย

1 กิจกรรมพัฒนาสะพานและระบบระบายน้ำ

1.18 RETAINING WALL TYPE 2A

ก. คิดเฉพาะกำแพงยาว 10.000 ม. ความสูง 1.30 ม.

คอนกรีต Class D 6.075 ลบ.ม. @ 1,998.260 = 12,139.429 บาท

ไม้แบบ (1) 32.612 ตร.ม. @ 266.180 = 8,680.662 บาท

เหล็กเสริม DB Ø 12 มม. 440.995 กก. @ 27,656.640 /1000 = 12,196.440 บาท

ลวดผูกเหล็ก 11.025 กก. @ 32,912.360 /1000 = 362.858 บาท

ขุดดินปรับพื้น 12.750 ตร.ม. @ 2.330 = 29.707 บาท

คอนกรีตหยาบ 1:050 ลบ.ม. @ 1,667.860 = 1,751.253 บาท

ทรายหยาบคัดแน่น 1:050 ลบ.ม. @ 795.170 = 834.928 บาท

SLEEVE P.V.C. PILE DIA.4" 1.000 ชิ้น @ 42.090 = 42.090 บาท

GEOTEXTILE 13.240 ตร.ม. @ 35.000 = 463.400 บาท

= 36,500.767 บาท

ค่างานต้นทุนแบบไม่มีเสาเข็ม = ก./10.00

= 36,500.76 / 10.00 ค่างานต้นทุน = 3,650.07 บาท/เมตร

โครงการ : ประกวดราคาจ้างก่อสร้างงานพัฒนาสะพานและระบบระบายน้ำทางหลวงหมายเลข 402 ตอน ทมากปรก - เมืองภูเก็ต ระหว่าง
กม.35+413-กม. 36+300 ปริมาณงาน 1แห่ง ด้วยวิธีประกวดราคาอิเล็กทรอนิกส์ (e-bidding) / การจ้างงาน(93.14.18.00)

รายละเอียดการคำนวณค่างานต้นทุนต่อหน่วย

1 กิจกรรมพัฒนาสะพานและระบบระบายน้ำ

1.19 CONCRETE CURB AND GUTTER

Gutter ทหนา 0.25 เมตร และกว้าง 0.30 เมตร

คิดจากความยาว 10.000 ม.

ขุดดิน ตกแต่งพื้นที่ 1.250 ลบ.ม. @ 46.660 = 58.325 บาท

คอนกรีต Class E 1:600 ลบ.ม @ 1,879.440 = 3,007.104 บาท

ไม้แบบ (2) 9.160 ตร.ม. @ 236.940 = 2,170.370 บาท

ค่างานต้นทุนรวม = 5,235.799 บาท

ค่างานต้นทุนเฉลี่ย = $5,235.799 / 10.000$ = 523.579 บาท

ค่างานต้นทุน = 523.57 บาท/ม.

รายละเอียดการคำนวณค่างานต้นทุนต่อหน่วย

1 กิจกรรมพัฒนาสะพานและระบบระบายน้ำ

1.20 CONCRETE SLAB 7 CM.THICK WITH COMPACTED SAND 5 CM.THICK

รวม COMPACTED SAND 5 CM.

COMPACTED SAND

ค่าวัสดุทรายจากแหล่ง = 300.000 บาท / ลบ.ม.

ค่าขนส่ง 71.000 กม. = 242.410 บาท / ลบ.ม.

รวม = 542.410 บาท/ลบ.ม.

ส่วนยุบตัว $542.410 \times 1.40 \times 90\%$ = 683.436 บาท / ลบ.ม.

ค่าดำเนินการและค่าเสื่อมราคา (ขุดทับ) 70 % = 33.410 บาท / ลบ.ม.

ค่างานต้นทุนของ Sand Bedding = 716.846 บาท / ลบ.ม.

กรณีที่ 1 คิดจากพื้นที่ 1 ตร.ม. (กรณีใช้เหล็กเสริม RB6 @ 0.20 m.)

คอนกรีต CLASS E 0.073 ลบ.ม. @ 1,879.440 = 137.199 บาท

เหล็กเสริม RB-Ø 6 มม. 1.776 กก. @ 26,890.280 /1000 = 47.757 บาท

สวดผูกเหล็ก 0.045 กก. @ 32,912.360 /1000 = 1.481 บาท

ค่าขัดหยาบผิวพื้น 1.000 ตร.ม. @ 30.000 = 30.000 บาท

Sand Cushion-0.050 ลบ.ม. @ 716.846 = 35.842 บาท

ค่างานต้นทุนรวม = 252.279 บาท

ค่างานต้นทุนเฉลี่ย = $252.279 / 1.000$ = 252.279 บาท/ตร.ม.

กรณีที่ 2 คิดจากพื้นที่ 1 ตร.ม. (กรณีใช้เหล็กเสริม Wire mesh ขนาด 4 mm. @ 0.20 m.)

คอนกรีต CLASS E 0.073 ลบ.ม. @ 1,879.440 = 137.199 บาท

เหล็กเสริม Wire Mesh ขนาด 4 mm. @0.20 m. 1.000 ตร.ม. @ 32.000

32.000

ค่าแรงวางเหล็ก Wire Mesh 1.000 ตร.ม. @ 5.000 = 5.000 บาท

ค่าขัดหยาบผิวพื้น 1.000 ตร.ม. @ 30.000 = 30.000 บาท

Sand Cushion 0.050 ลบ.ม. @ 716.846 = 35.842 บาท

โครงการ : ประกวราคาจ้างก่อสร้างงานพัฒนาสะพานและระบบระบายน้ำทางหลวงหมายเลข 402 ตอน ทมากรปก - เมืองภูเก็ต ระหว่าง กม.35+413-กม. 36+300 ปริมาณงาน 1แห่ง ด้วยวิธีประกวดราคาอิเล็กทรอนิกส์ (e-bidding) / การจ้างงาน(93.14.18.00)

รายละเอียดการคำนวณค่างานต้นทุนต่อหน่วย

1 กิจกรรมพัฒนาสะพานและระบบระบายน้ำ

1.20 CONCRETE SLAB 7 CM.THICK WITH COMPACTED SAND 5 CM.THICK

ค่างานต้นทุนรวม	=	240.041 บาท
ค่างานต้นทุนเฉลี่ย = 240.041 / 1.000	=	240.041 บาท/ตร.ม.
สรุปเลือกใช้เหล็กเสริม Wire mesh ขนาด 4 mm. @ 0.20 m.	=	240.04 บาท/ตร.ม.
ค่างานต้นทุน		



รายละเอียดการคำนวณค่างานต้นทุนต่อหน่วย

1 กิจกรรมพัฒนาสะพานและระบบระบายน้ำ

1.21 9.00 M. (MOUNTING HEIGHT) TAPERED STEEL POLE SINGLE BRACKET WITH HIGH PRESSURE SODIUM LAMP 250 WATTS, CUT-OFF MOUNTED AT GRADE

ชนิดความสูงเสา 9 ม.(หลอด 250.000 W.HPS.) ติดตั้งแบบ

คิดเทียบจำนวน 28.000 ต้น

1. ค่าติดตั้งเสาไฟฟ้าพร้อมอุปกรณ์ (ต่อ 1 ต้น)

1.1 เสาไฟฟ้าพร้อมกิ่งโคมและอุปกรณ์ประจำเสาไฟฟ้า

1.1.1 - เสาไฟฟ้าสูง 9.00 ม.พร้อมกิ่งเดี่ยวและอุปกรณ์ที่สครบชุด 1 ต้น @ 10,900.000 = 10,900.000 บาท

1.1.2 - โคมไฟฟ้า 250.000 W.HPSพร้อมอุปกรณ์ 1 โคม @ 5,900.000 = 5,900.000 บาท

1.1.3 ค่าทาสีและติดตั้งแผ่นสะท้อนแสง-1 ชุด @ 112.050 = 112.050 บาท

1.1.4 - ฐานเสาไฟฟ้าคอนกรีตเสริมเหล็กเสาสูง 9.00 ม. 1 ฐาน @ 3,340.000 = 3,340.000 บาท

1.1.5 สายไฟฟ้า NYY 3 x 10 mm.2 หรือ CV 3 x 10 mm2 (สายไฟฟ้าเดินระหว่างเสา) 35.000 ม. @ 9,100.000 (บาท/ม้วน) / 100 = 3,185.000 บาท

1.1.6 สายไฟฟ้า THW 1 x 2.5mm.2 (สายไฟฟ้าเดินในเสาถึงดวงโคม) 10.000 ม. @ 608.000 (บาท/ม้วน) / 100 = 60.800 บาท

1.1.7 สายไฟฟ้า 2 x 2.5 mm.2 (IEC 10) (สายไฟฟ้าเดินในเสาถึงดวงโคมใช้ 1-เส้น) 10.000 ม.@ 3,916.800 (บาท/ม้วน)/100 = 391.680 บาท

1.1.8 ชุดวางสายไฟฟ้า พร้อม Precast ปิดทับ (ความยาวเท่ากับช่วงเสา) 33.000 ม. @ 37.000 = 1,221.000 บาท

1.1.9 Ground Rod 1 ชุด @ 360.000 = 360.000 บาท

รวม (1.1) ค่าเสาไฟฟ้าและอุปกรณ์ประจำเสาไฟฟ้า = 25,470.530 บาท/ต้น

1.2 ค่าอุปกรณ์ที่ใช้ร่วมกัน

1.2.1 รีเลย์พร้อมโพโตเซลล์ 60A 220.000 V. (1 ชุดควบคุมดวงโคมได้ 14 ,28 ดวงโคมตามลำดับ) 1.000 ชุด @ 4,200.000 = 4,200.000 บาท

14 ,28 ดวงโคมตามลำดับ) 1.000 ชุด @ 4,200.000

โครงการ : ประกวดราคาจ้างก่อสร้างงานพัฒนาสะพานและระบบระบายน้ำทางหลวงหมายเลข 402 ตอน หมากปรก - เมืองภูเก็ต ระหว่าง กม.35+413-กม. 36+300 ปริมาณงาน 1แห่ง ด้วยวิธีประกวดราคาอิเล็กทรอนิกส์ (e-bidding) / การจ้างงาน(93.14.18.00)

รายละเอียดการคำนวณค่างานต้นทุนต่อหน่วย

1 กิจกรรมพัฒนาสะพานและระบบระบายน้ำ

1.21 9.00 M. (MOUNTING HEIGHT) TAPERED STEEL POLE SINGLE BRACKET WITH HIGH PRESSURE SODIUM LAMP 250 WATTS, CUT-OFF MOUNTED AT GRADE

- รีเลย์พร้อมโพลีโวลต์ 60A 600.000 V. (1 ชุดควบคุมดวงโคมได้ 14 = 0.000 บาท
 ,28 ดวงโคมตามลำดับ) 0.000 ชุด @ 0.000

1.2.2- เชฟตี้สวิตช์30A.(รวมฟิวส์กันน้ำ)พร้อมท่อDia.1 1/4 "(1 = 0.000 บาท
 ชุดควบคุมดวงโคมได้ 14 ดวงโคม) หรือ 0.000 ชุด @ 0.000

- เชฟตี้สวิตช์60A.(รวมฟิวส์กันน้ำ)พร้อมท่อDia.1 1/4 "(1 = 4,880.000 บาท
 ชุดควบคุมดวงโคมได้ 28 ดวงโคม) 1.000 ชุด @ 4,880.000

1.2.3 ท่อDia. 2 1/2" พร้อมค่าคันท่อตลอด 0.000 ม. @ 0.000 = 0.000 บาท

รวม (1.2) ค่าอุปกรณ์ที่ใช้รวมกันสำหรับเสาไฟฟ้าทั้งหมด /แห่ง 28.000 = 9,080.000 บาท/แห่ง
 ต้น

เฉลี่ย (1.2) ค่าอุปกรณ์ที่ใช้รวมกันสำหรับเสาไฟฟ้า = 9,080.000 / = 324.285 บาท/ ต้น
 28.000 (ต้น)

1.3 = 525.000 บาท

ค่าติดตั้ง(ดวงโคมพร้อมอุปกรณ์ประจำเสาไฟฟ้าเพื่อการส่งมอบงานแล้ว
 สเสร็จ) 1.000 ต้น @ 525.000

1.4 ค่าหลอดไฟส่อง 0.000 หลอด @ 0.000 = 0.000 บาท

1.5 ค่าขนส่งจาก กทม.ถึงหน้างาน ต่อต้น 1.000 ต้น @ 751.560 = 751.560 บาท

ค่างานต้นทุน/ต้น (1.1+1.2+1.3+1.4+1.5) = 27,071.375 บาท/ต้น

ค่างานต้นทุนเฉลี่ย/ต้น = 27,071.37 บาท/ต้น

โครงการ : ประกวราคาจ้างก่อสร้างงานพัฒนาสะพานและระบบระบายน้ำทางหลวงหมายเลข 402 ตอน หมากรุก - เมืองภูเก็ต ระหว่าง
กม.35+413-กม. 36+300 ปริมาณงาน 1 แห่ง ด้วยวิธีประกวดราคาอิเล็กทรอนิกส์ (e-bidding) / การจ้างงาน(93.14.18.00)

รายละเอียดการคำนวณค่างานต้นทุนต่อหน่วย

1 กิจกรรมพัฒนาสะพานและระบบระบายน้ำ

1.22 THERMOPLASTIC PAINT

ค่าสี 6.000 กก./ตร.ม. @ 39.410 บาท/กก.	=	236.460 บาท/ตร.ม.
ค่าลูกแก้ว 0.400 กก./ตร.ม. @ 59.310 บาท/กก.	=	23.724 บาท/ตร.ม.
ค่าPRIMER 1.000 ตร.ม. @ 17.330 บาท/ตร.ม.	=	17.330 บาท/ตร.ม.
ค่าดำเนินการ(ค่าแรงและค่าเสื่อมราคาเครื่องมือฯ) @ 13.000 บาท/ตร.ม.	=	13.000 บาท/ตร.ม.
ค่าทดสอบความหนา,Factorการสะท้อนแสง,การสะท้อนแสง @ 0.000 บาท/ตร.ม.	=	0.000 บาท/ตร.ม.
ค่างานต้นทุน 290.514 บาท/ตร.ม.		
ค่างานต้นทุน	=	290.51 บาท/ตร.ม.

โครงการ : ประมวลราคาจ้างก่อสร้างงานพัฒนาสะพานและระบบระบายน้ำทางหลวงหมายเลข 402 ตอน หมากปรก - เมืองภูเก็ต ระหว่าง
กม.35+413-กม. 36+300 ปริมาณงาน 1 แห่ง ด้วยวิธีประกวดราคาอิเล็กทรอนิกส์ (e-bidding) / การจ้างงาน(93.14.18.00)

รายละเอียดการคำนวณค่างานต้นทุนต่อหน่วย

1 กิจกรรมพัฒนาสะพานและระบบระบายน้ำ

1.23 R.C. MANHOLES TYPE C FOR R.C.P. DIA. 1.20 M. WITH STEEL COVER

ขนาด 1.20 x 1.75 ม. สูงเฉลี่ย 2.730 ม. Cross Drain ท่อ Ø 1.20 ม.

ก. RC. Manhole (ไม่รวมฝาปิด)

ปริมาณดินขุด 3.849 ลบ.ม. @ 0.000	=	0.000 บาท
ปริมาณดินถม 2.210 ลบ.ม. @ 0.000	=	0.000 บาท
ทรายหยาบอัดแน่น 0.273 ลบ.ม. @ 795.170	=	217.081 บาท
คอนกรีตหยาบ 1:3:6 0.273 ลบ.ม. @ 1,667.860	=	455.325 บาท
ปริมาณคอนกรีต STRENGTH: 20 Mpa.(204-KSC) 2.045 ลบ.ม. @ 1,879.440	=	3,843.454 บาท
ไม้แบบ (1) 25.599 ตร.ม. @ 266.180	=	6,813.941 บาท
เหล็กเสริม RB Ø 9 มม. 245.477 กก. @ 29,602.480 /1000	=	7,266.728 บาท
เหล็กเสริม RB Ø 6 มม. 6.935 กก. @ 26,890.280 /1000	=	186.484 บาท
ลวดผูกเหล็ก 6.310 กก. @ 32,912.360 /1000	=	207.677 บาท
เหล็กฉาก L50x50x6 มม. 3.600 กก. @ 120.940	=	435.384 บาท
Anchorage Bar Ø 9 มม.x10 ซม. 0.898 กก. @ 29,602.480 /1000	=	26.583 บาท
ค่าเชื่อม 18.000 จุด @ 5.000	=	90.000 บาท
สีกันสนิม 1.440 ตร.ม. @ 20.000	=	28.800 บาท
สีน้ำมัน 0.720 ตร.ม. @ 30.000	=	21.600 บาท
ค่างานต้นทุนเฉพาะ MANHOLE	=	19,593.057 บาท

ข. STEEL COVER (คัด 1 ฝา ขนาด 0.99 x 0.79 x 0.10 ม.)

คิดจากจำนวน 1 ฝา 1.000 ม.

เหล็กแผ่น 9 มม. X 10 ซม. 89.300 กก. @ 35.500	=	3,170.150 บาท
เหล็กแผ่น 9 มม. X 7.5 ซม. 10.490 กก. @ 35.500	=	372.395 บาท
เหล็กแผ่น 12 มม. X 10 ซม. 31.830 กก. @ 35.500	=	1,129.965 บาท
ค่าเชื่อม 72.000 จุด @ 5.000	=	360.000 บาท

สัญญาฯ คู่มีกิจ

23 ธันวาคม 2564 16:18:08

หน้า 26 จาก 31

โครงการ : ประกวดราคาจ้างก่อสร้างงานพัฒนาสะพานและระบบระบายน้ำทางหลวงหมายเลข 402 ตอน หมากปรก - เมืองภูเก็ต ระหว่าง
กม.35+413-กม. 36+300 ปริมาณงาน 1 แห่ง ด้วยวิธีประกวดราคาอิเล็กทรอนิกส์ (e-bidding) / การจ้างงาน(93.14.18.00)

รายละเอียดการคำนวณค่างานต้นทุนต่อหน่วย

1 กิจกรรมพัฒนาสะพานและระบบระบายน้ำ

1.23 R.C. MANHOLES TYPE C FOR R.C.P. DIA. 1.20 M. WITH STEEL COVER

ทาสีกันสนิม (2 รอบ) 7.040 ตร.ม. @ 20.000	=	140.800 บาท
ทาสีน้ำมัน (สีจริง) 3.520 ตร.ม. @ 30.000	=	105.600 บาท
รวม	=	5,278.910 บาท
ค่างานต้นทุนฝาดะแกรงเหล็ก 1 ฝา	=	5,278.910 บาท/EACH
ค่างานต้นทุนเฉลี่ย = 5,278.910 / 1.000	=	5,278.910 บาท/EACH
ค่างานต้นทุน R.C. DITCH	=	ก + ข
= 19,593.05 + 5,278.91 = ค่างานต้นทุน	=	24,871.96 บาท/EACH

โครงการ : ประกวดราคาจ้างก่อสร้างงานพัฒนาสะพานและระบบระบายน้ำทางหลวงหมายเลข 402 ตอน หมากปรก - เมืองภูเก็ต ระหว่าง
 กม.35+413-กม. 36+300 ปริมาณงาน 1 แห่ง ด้วยวิธีประกวดราคาอิเล็กทรอนิกส์ (e-bidding) / การจ้างงาน(93.14.18.00)

รายละเอียดการคำนวณค่างานต้นทุนต่อหน่วย

1 กิจกรรมพัฒนาสะพานและระบบระบายน้ำ

1.24 REMOVAL OF EXISTING R.C. MANHOLES

คิดจากปริมาตรคอนกรีตของท่อเหลี่ยมที่ต้องทุบทิ้ง	=	1.600 ลบ.ม.
คอนกรีต 1.600 ลบ.ม. @ 400.000 บาท/ลบ.ม.	=	640.000 บาท(1)
ส่วนขยาย = 1.600 x 1.700	=	2.720 ลบ.ม.
ค่าดำเนินการ + ค่าเสริมดินและตัก (:หินผุ-ดินและตัก)	=	40.760 บาท/ลบ.ม.
ขนทิ้ง 1.000 กม.	=	11.290 บาท/ลบ.ม.
รวมค่าดำเนินการดิน ตัก และ ขนทิ้ง	=	52.050 บาท/ลบ.ม.
ค่าขนคอนกรีตที่ทุบแล้วไปทิ้ง = 2.720 x 52.050	=	141.576 บาท(2)
ค่าทุบคอนกรีต + ค่าขนทิ้ง = (1) + (2) = 640.000 + 141.576	=	781.576 บาท
ค่างานต้นทุน	=	781.57 บาท/EACH

โครงการ : ประมวลราคาจ้างก่อสร้างงานพัฒนาสะพานและระบบระบายน้ำทางหลวงหมายเลข 402 ตอน หมากปรก - เมืองภูเก็ต ระหว่าง
 กม.35+413-กม. 36+300 ปริมาณงาน 1แห่ง ด้วยวิธีประกวดราคาอิเล็กทรอนิกส์ (e-bidding) / การจ้างงาน(93.14.18.00)

รายละเอียดการคำนวณค่างานต้นทุนต่อหน่วย

1 กิจกรรมพัฒนาสะพานและระบบระบายน้ำ

1.25 R.C. MANHOLES SPECIAL TYPE 1 WITH R.C. COVER

ปริมาณดินขุด 30.660 ลบ.ม. @ 46.660	= 1,430.595 บาท
ปริมาณดินถม 0.000 ลบ.ม. @ 157.020	= 0.000 บาท
ทรายขบอัด 1.580 ลบ.ม. @ 795.170	= 1,256.368 บาท
คอนกรีตหยาบ 1:3:6 1.580 ลบ.ม. @ 1,667.860	= 2,635.218 บาท
ปริมาณคอนกรีต STRENGTH (204.KSC) 8.910 ลบ.ม. @ 1,879.440	= 16,745.810 บาท
ไม้แบบ (1) 129.190 ตร.ม. @ 266.180	= 34,387.794 บาท
เหล็กเสริม RB Ø12 มม. 588.340 กก. @ 26,306.180 /1000	= 15,476.977 บาท
เหล็กเสริม DB Ø16 มม. 1,112.200 กก. @ 27,847.290 /1000	= 30,971.755 บาท
ลวดผูกเหล็ก 42.514 กก. @ 32,912.360 /1000	= 1,399.236 บาท
เหล็กฉาก L50x50x6 มม. 4.200 กก. @ 120.940	= 507.948 บาท
Anchorage Bar 9 มม.x10 ซม. 0.898 กก. @ 29,602.480 /1000	= 26.583 บาท
ค่าเชื่อม 18.000 จุด @ 5.000	= 90.000 บาท
สีกันสนิม 1.680 ตร.ม. @ 20.000	= 33.600 บาท
สีน้ำมัน 0.840 ตร.ม. @ 30.000	= 25.200 บาท
ค่างานต้นทุนเฉพาะ MANHOLE	= 104,987.084 บาท
ฝาบ่อ 2 ฝาดต่อ 1 บ่อ (ปริมาณคิดจาก 1 ฝา) คิดที่ขนาดฝา 0.54x1.09 ม.	
ปริมาณคอนกรีต CLASS E 0.059 ลบ.ม. @ 1,879.440	= 110.887 บาท
เหล็ก RB Ø 9 มม. 10.319 กก. @ 29,602.480 /1000	= 305.468 บาท
ลวดผูกเหล็ก 0.258 กก. @ 32,912.360 /1000	= 8.491 บาท
ไม้แบบ 0.915 ตร.ม. @ 266.180	= 243.554 บาท
เหล็กฉาก L100x100x7 มม. 0.400 ม. @ 255.500	= 102.200 บาท
Anchorage Bar 9 มม.x10 ซม. 0.798 กก. @ 29,602.480 /1000	= 23.622 บาท
ค่าเชื่อม 16.000 จุด @ 5.000	= 80.000 บาท

สัญญาชัย คุ้มกิจ

23 ธันวาคม 2564 16:18:08

หน้า 29 จาก 31

โครงการ : ประมวลราคาจ้างก่อสร้างงานพัฒนาสะพานและระบบระบายน้ำทางหลวงหมายเลข 402 ตอน หมากปรก - เมืองภูเก็ต ระหว่าง
กม.35+413-กม. 36+300 ปริมาณงาน 1 แห่ง ด้วยวิธีประกวดราคาอิเล็กทรอนิกส์ (e-bidding) / การจ้างงาน(93.14.18.00)

รายละเอียดการคำนวณค่างานต้นทุนต่อหน่วย

1 กิจกรรมพัฒนาสะพานและระบบระบายน้ำ

1.25 R.C. MANHOLES SPECIAL TYPE 1 WITH R.C. COVER

Steel Sleeve 1/8" Thk.x0.10 ม.ขึ้นรูป0.04x0.06 ม. 0.200 ม. @	=	8.500 บาท
42.500		
สีกันสนิม 0.320 ตร.ม. @ 20.000	=	6.400 บาท
สีน้ำมัน 0.160 ตร.ม. @ 30.000	=	4.800 บาท
ค่างานต้นทุนฝาคอนกรีต 1 ฝา	=	893.922 บาท
ค่างานต้นทุนฝาคอนกรีต 2 ฝา	=	1,787.844 บาท
ค่างานต้นทุน	=	ค่างาน MANHOLE + ฝาปิด 2 ฝา
= 104,987.084 + 1,787.844	=	106,774.928 บาท/EACH
ค่างานต้นทุน	=	106,774.92 บาท/EACH

โครงการ : ประกวราคาจ้างก่อสร้างงานพัฒนาสะพานและระบบระบายน้ำทางหลวงหมายเลข 402 ตอน หมากปรก - เมืองภูเก็ต ระหว่าง
กม.35+413-กม. 36+300 ปริมาณงาน 1แห่ง ด้วยวิธีประกวดราคาอิเล็กทรอนิกส์ (e-bidding) / การจ้างงาน(93.14.18.00)

รายละเอียดการคำนวณค่างานต้นทุนต่อหน่วย

1 กิจกรรมพัฒนาสะพานและระบบระบายน้ำ

1.26 PEDESTRIAN RAILING

คิดจากความยาว 24.00 ม.

STAINLESS STEEL PIPS Ø 1" x 1.2 มม. 86.400 เมตร @ 109.660	=	9,474.624 บาท
STAINLESS STEEL PIPS Ø 1 1/2" x 1.2 มม. 46.080 เมตร @ 164.660	=	7,587.532 บาท
STAINLESS STEEL PIPS Ø 2 1/2" x 1.5 มม. 24.000 เมตร @ 290.000	=	6,960.000 บาท
STAINLESS STEEL PIPS Ø 2 1/2" x 2.1 มม. 17.100 เมตร @ 468.720	=	8,015.112 บาท
PLATES 150x150x10 MM THICK 33.550 เมตร @ 35.500	=	1,191.025 บาท
4-M16 J-BOLTS 76.000 ตัว @ 29.500	=	2,242.000 บาท
ค่าเชื่อม 390.000 จุด @ 5.000	=	1,950.000 บาท
ค่างานต้นทุน	=	37,420.293 บาท
= 37,420.293 / 24.000	=	1,559.178 บาท/เมตร
ค่างานต้นทุน	=	1,559.17 บาท/เมตร

แบบสรุปรวมค่าใช้จ่ายพิเศษตามข้อกำหนดและค่าใช้จ่ายอื่นที่จำเป็นต่อ
งานก่อสร้างทาง สะพานและท่อเหลี่ยม

ชื่อโครงการ/งานก่อสร้าง ประมวลราคาจ้างงานพัฒนาสะพานและระบบระบายน้ำทางหลวงหมายเลข 402 ตอน หมกปรก - เมืองภูเก็ท ระหว่าง กม.35+413-กม. 36+300 ปริมาณงาน
1 แห่ง ตรีวิธีประกวดราคาอิเล็กทรอนิกส์ (e-bidding) / การจ้างงาน (93,141,800)

สถานที่ก่อสร้าง	ตำบล	ศรีสุนทร	อำเภอ	ถลาง	จังหวัด	ภูเก็ต	แบบเลขที่
หน่วยงานเจ้าของโครงการ/งานก่อสร้าง	แขวงทางหลวงภูเก็ต / กรมทางหลวง						
คำนวณราคากลางโดย	คณะกรรมการกำหนดราคากลาง เมื่อวันที่ 23 ธันวาคม 2564						

หน่วย : บาท

ลำดับที่	รายการ	จำนวน	หน่วย	ค่าใช้จ่ายรวม (ค่าก่อสร้าง)	หมายเหตุ
1	ป้ายเินงานก่อสร้าง/บูรณะ บริเวณไหล่ทางสำหรับทางหลวงของจราจร	1.000	ชุด	7,176.75	
2	ค่าธรรมเนียมการไฟฟ้า สำหรับเป็นค่าขายระบบไฟฟ้า คาบิเตอร์ และค่าหม้อแปลง พร้อมอุปกรณ์อื่นๆ ครบชุด	1.000	P.S	172,800.00	
	รวมค่าใช้จ่ายพิเศษตามข้อกำหนดฯ ทุกรายการ			179,976.75	

สัญญา คู่มกิจ

23 ธันวาคม 2564 16:18:18

หน้า 1 จาก 1

**แบบแสดงการคำนวณและเหตุผลความจำเป็น
สำหรับค่าใช้จ่ายพิเศษตามข้อกำหนดฯ**

รายการ ป้ายโฆษณาก่อสร้าง/บูรณะ บริเวณไหล่ทางสำหรับทางหลวงหลายช่องทางของจราจร

ชื่อโครงการ/งานก่อสร้าง ประกวดราคาจ้างก่อสร้างงานพัฒนาสะพานและระบบระบายน้ำทางหลวงหมายเลข 402 ตอน หมากปรก - เมืองภูเก็ต ระหว่าง กม.35+413-กม. 36+300 ปริมาณงาน 1 แห่ง
ด้วยวิธีประกวดราคาอิเล็กทรอนิกส์ (e-bidding) / การจ้างงาน(93.14.18.00.)

สถานที่ก่อสร้าง	ตำบล	ศรีสุนทร	อำเภอ	ตลาด	จังหวัด	ภูเก็ต	แบบเลขที่
หน่วยงานเจ้าของโครงการ/งานก่อสร้าง <u>แขวงทางหลวงภูเก็ต / กรมทางหลวง</u>							
คำนวณราคากลางโดย <u>คณะกรรมการกำหนดราคากลาง เมื่อวันที่ 23 ธันวาคม 2564</u>							
1. เหตุผลและความจำเป็นที่ต้องมีค่าใช้จ่ายพิเศษตามข้อกำหนดฯ รายกรณี เพื่ออำนวยความสะดวกให้แก่ผู้ใช้ทาง							
2. รายละเอียดการคำนวณ							
ที่	รายการค่าใช้จ่าย						หน่วย : บาท
1	ป้ายโฆษณาก่อสร้าง/บูรณะ บริเวณไหล่ทางสำหรับทางหลวงหลายช่องทางของจราจร						จำนวน
							7,176.75
รวมค่าใช้จ่าย							7,176.75
ภาษีมูลค่าเพิ่ม							0.00
ค่าใช้จ่ายรวมภาษีมูลค่าเพิ่ม							7,176.75

สัญญา คู่เมจ

23 ธันวาคม 2564 16:18:18

**แบบแสดงการคำนวณและเหตุผลความจำเป็น
สำหรับค่าใช้จ่ายพิเศษขอกำหนดค่า**

รายการ ค่าธรรมเนียมการไฟฟ้า สำหรับเป็นค่าขายเอตรงระบบไฟฟ้า คามีเตอร์ และคานอแปลง พร้อมอุปกรณ์อื่นๆ ครบชุด
ชื่อโครงการ/งานก่อสร้าง ประกวดราคาจ้างก่อสร้างงานพัฒนาสะพานและระบบระบายน้ำทางหลวงหมายเลข 402 ตอน ทมกปรก - เมืองภูเก็ต ระหว่าง กม.35+413-กม. 36+300 ปริมาณงาน 1 แห่ง
ด้วยวิธีประกวดราคาอิเล็กทรอนิกส์ (e-bidding) / การจ้างงาน(93.14.18.00)

สถานที่ก่อสร้าง ตำบล ศรีสุนทร อำเภอ ถลาง จังหวัดภูเก็ต ภูเก็ต
หน่วยงานเจ้าของโครงการ/งานก่อสร้าง แขวงทางหลวงภูเก็ต / กรมทางหลวง
คำนวณราคากลางโดย คณะกรรมการกำหนดราคากลาง เมื่อวันที่ 23 ธันวาคม 2564

1. เหตุผลและความจำเป็นที่ต้องมีค่าใช้จ่ายพิเศษขอกำหนดค่า รายการนี้

2. รายละเอียดการคำนวณ

ที่	รายการค่าใช้จ่าย	จำนวน	หมายเหตุ
1	ค่าธรรมเนียมการไฟฟ้า สำหรับเป็นค่าขายเอตรงระบบไฟฟ้า คามีเตอร์ และคานอแปลง พร้อมอุปกรณ์อื่นๆ ครบชุด	172,800.00	
รวมค่าใช้จ่าย		172,800.00	
ภาษีมูลค่าเพิ่ม		0.00	
ค่าใช้จ่ายรวมภาษีมูลค่าเพิ่ม		172,800.00	

หน่วย : บาท

สัญญา คุณกิจ

23 ธันวาคม 2564 16:18:18

โครงการ : ประกวดราคาจ้างก่อสร้างงานพัฒนาสะพานและระบบระบายน้ำทางหลวงหมายเลข 402 ตอน หมากปรก - เมืองภูเก็ฑ ระหว่าง กม.35+413-กม. 36+300 ปริมาณงาน 1แพ่ง
 ด้วยวิธีประกวดราคาอิเล็กทรอนิกส์ (e-bidding) / การจ้างงาน(93.14.18.00)

เลขที่หนังสือ : ดอ กเบี ย 5% ปร ก ก ต ใ ช้

Factor F งานก่อสร้างทาง

เงินล่วงหน้าจ่าย 15.00 % ดอ กเบี ยเงิน กู 5.00 % ตอ ปี
 เงินประกันผลงานหัก 10.00 % ค ำ ก ำ ขี ย ล ำ ค ำ เ พิ ม (VAT) 7.00 %

ค่า งาน (ทุ น)	ค่า ใช้ เ ช ย เ น ใน การ ค ำ เ น ิง ง าน ก่อ ส ราง (%)			รวมในรูป Factor F	ภาษีมูลค่าเพิ่ม (VAT)	Factor F	Factor F ฝนชุก 1	Factor F ฝนชุก 2
	ค่า อ ำ น วย ก ำ ร	ค ำ ด อ ก เ บี ย	ค ำ ก ำ เ ร					
≤5.00	20.8340	0.6667	27.0007	1.2700	1.0700	1.3589	1.3777	1.3966
10.00	16.0809	0.6458	22.2267	1.2223	1.0700	1.3079	1.3273	1.3467
20.00	10.6385	0.6354	16.7739	1.1677	1.0700	1.2494	1.2668	1.2842
30.00	7.5561	0.6354	13.6915	1.1369	1.0700	1.2165	1.2320	1.2475
40.00	7.4312	0.6042	13.0354	1.1304	1.0700	1.2095	1.2266	1.2436
50.00	6.9413	0.5938	12.5351	1.1254	1.0700	1.2042	1.2213	1.2384
60.00	6.3773	0.5833	11.9606	1.1196	1.0700	1.1980	1.2151	1.2321
70.00	6.3436	0.5729	11.4165	1.1142	1.0700	1.1922	1.2097	1.2272
80.00	6.0234	0.5625	11.0859	1.1109	1.0700	1.1887	1.2062	1.2238

สั ถู ชั ย คู ม ก ิจ

23 ธันวาคม 2564 16:18:24

หน้า 1 จาก 5

โครงการ : ประกวดราคาก่อสร้างงานพัฒนาสะพานและระบบระบายน้ำทางหลวงหมายเลข 402 ตอน พมวกปรก - เมืองภูเก็ต ระหว่าง กม.35+413-กม. 36+300 ปริมาณงาน 1 แห่ง
 ด้วยวิธีประกวดราคาอิเล็กทรอนิกส์ (e-bidding) / การจ้างงาน(93.14.18.00)

เลขที่หนังสือ : ดอ กเบ 5% ประกาศใช้

Factor F งานก่อสร้างทาง

เงินลงทุนจ่าย 15.00 % ดอกเบี้ยเงินกู้ 5.00 % ต่อปี
 เงินประกันผลงานหัก 10.00 % ค่าภาษีมูลค่าเพิ่ม (VAT) 7.00 %

ค่าจ้าง ล้านบาท	ค่าใช้จ่ายในการดำเนินงานก่อสร้าง (%)			รวมในรูป Factor F	ภาษีมูลค่าเพิ่ม (VAT)	Factor F	Factor F ผนวก 1	Factor F ผนวก 2
	ค่าดำเนินการ	ค่าดอกเบี้ย	ค่ากำไร รวมค่าใช้จ่าย					
90.00	5.4724	0.5625	10.5349	1.1053	1.0700	1.1827	1.1996	1.2166
100.00	5.1694	0.5625	10.2319	1.1023	1.0700	1.1795	1.1961	1.2127
110.00	4.7483	0.5625	9.3108	1.0931	1.0700	1.1696	1.1858	1.2019
120.00	4.6292	0.5521	9.1813	1.0918	1.0700	1.1682	1.1846	1.2009
130.00	4.4430	0.5521	8.9951	1.0900	1.0700	1.1663	1.1824	1.1985
140.00	4.3286	0.5417	8.8703	1.0887	1.0700	1.1649	1.1812	1.1974
150.00	4.1868	0.5417	8.7285	1.0873	1.0700	1.1634	1.1795	1.1956
160.00	4.0855	0.5313	8.6168	1.0862	1.0700	1.1622	1.1785	1.1947
170.00	4.0052	0.5313	8.5365	1.0854	1.0700	1.1614	1.1775	1.1936

สัญญาฯ คู่เมื่อก

23 ธันวาคม 2564 16:18:24

หน้า 2 จาก 5

โครงการ : ประกวดราคาจ้างก่อสร้างงานพัฒนาสะพานและระบบระบายน้ำทางหลวงหมายเลข 402 ตอน หมากปรก - เมืองภูเก็ท ระหว่าง กม.35+413-กม. 36+300 ปริมาณงาน 1 แห่ง
 ด้วยวิธีประกวดราคาอิเล็กทรอนิกส์ (e-bidding) / การจ้างงาน(93.14.18.00)

เลขที่หนังสือ : ดอกเบี้ย 5% ประกาศใช้

Factor F งานก่อสร้างทาง

เงินลงทุนจ่าย 15.00 % ดอกเบี้ยเงินกู้ 5.00 % ต่อปี
 เงินประกันผลงานหัก 10.00 % ค่าภาษีมูลค่าเพิ่ม (VAT) 7.00 %

ค่างาน (ทุน) ล้านบาท	ค่าใช้จ่ายในการดำเนินงานก่อสร้าง (%)			รวมใบรูป Factor F	ภาษีมูลค่าเพิ่ม (VAT)	Factor F	Factor F หมู่ขุท 1	Factor F หมู่ขุท 2
	ค่าอำนวยความสะดวก	ค่าดอกเบี้ย	ค่ากำไร รวมค่าใช้จ่าย					
180.00	3.9482	0.5313	4.0000	1.0848	1.0700	1.1607	1.1768	1.1928
190.00	4.1809	0.5104	3.5000	1.0819	1.0700	1.1576	1.1745	1.1914
200.00	4.1572	0.5104	3.5000	1.0817	1.0700	1.1574	1.1743	1.1912
210.00	4.0541	0.5000	3.5000	1.0805	1.0700	1.1561	1.1731	1.1901
220.00	4.0279	0.5000	3.5000	1.0803	1.0700	1.1559	1.1729	1.1898
230.00	3.9408	0.5000	3.5000	1.0794	1.0700	1.1550	1.1718	1.1886
240.00	3.8617	0.5000	3.5000	1.0786	1.0700	1.1541	1.1708	1.1875
250.00	3.7523	0.5000	3.5000	1.0775	1.0700	1.1529	1.1694	1.1859
260.00	3.6513	0.5000	3.5000	1.0765	1.0700	1.1519	1.1682	1.1845

สัญญาชัย คุ้มกิจ

23 ธันวาคม 2564 16:18:24

หน้า 3 จาก 5

โครงการ : ประกวดราคาจ้างก่อสร้างงานพัฒนาสะพานและระบบระบายน้ำทางหลวงหมายเลข 402 ตอน ทนบกปรก - เมืองภูเก็ต ระหว่าง กม.35+413-กม. 36+300 ปริมาณงาน 1.1 แห่ง
 ด้วยวิธีประกวดราคาอิเล็กทรอนิกส์ (e-bidding) / การจ้างงาน(93.14.18.00)
 เลขที่หนังสือ : ดอภเบย 5% ประกาศใช้

Factor F งานก่อสร้างทาง

เงินลงทุนขาย 15.00 % ดอภเบยเงินกู้ 5.00 % ต่อปี
 เงินประกันผลงานหัก 10.00 % ค่าภาษีมูลค่าเพิ่ม (VAT) 7.00 %

ค่าจ้าง ล้านบาท	ค่าใช้จ่ายในการดำเนินงานก่อสร้าง (%)			รวมในรูปแบบ Factor-F	ภาษีมูลค่าเพิ่ม (VAT)	Factor F หมู่ชุด 1	Factor F หมู่ชุด 2
	ค่าดำเนินการ	คาคอภเบย	คากักโร				
270.00	3.5578	0.5000	3.5000	1.0756	1.0700	1.1671	1.1833
280.00	3.4710	0.5000	3.5000	1.0747	1.0700	1.1660	1.1821
290.00	3.3902	0.5000	3.5000	1.0739	1.0700	1.1650	1.1810
300.00	3.3147	0.5000	3.5000	1.0731	1.0700	1.1640	1.1799
350.00	3.2737	0.5000	3.5000	1.0727	1.0700	1.1635	1.1793
400.00	3.1486	0.4792	3.5000	1.0713	1.0700	1.1622	1.1782
450.00	3.1268	0.4792	3.5000	1.0711	1.0700	1.1620	1.1779
500.00	3.0168	0.4688	3.5000	1.0699	1.0700	1.1607	1.1766
700.00	2.7735	0.4688	3.5000	1.0674	1.0700	1.1576	1.1731

โครงการ : ประกวดราคาจ้างก่อสร้างงานพัฒนาสะพานและระบบระบายน้ำทางหลวงหมายเลข 402 ตอน ทนบกปรก - เมื่อเกิด ระหว่าง กม.35+413-กม. 36+300 ปริมาณงาน 1 แห่ง
 ด้วยวิธีประกวดราคาอิเล็กทรอนิกส์ (e-bidding) / การจ้างงาน(93.14.18.00)

เลขที่หนังสือ : ดอกเบี้ย 5% ประยุกต์ใช้

Factor F งานก่อสร้างทาง

เงินล่วงหน้าจ่าย 15.00 % ดอกเบี้ยเงินกู้ 5.00 % ต่อปี

เงินประกันผลงานหัก 10.00 % ค่าภาษีมูลค่าเพิ่ม (VAT) 7.00 %

ค่าจ้าง (ทุน) ล้านบาท	ค่าใช้จ่ายในการดำเนินงานก่อสร้าง (%)		รวมในรูป Factor F	ภาษีมูลค่าเพิ่ม (VAT)	Factor F	Factor F ฝนชุก 1	Factor F ฝนชุก 2
	ค่าอำนวยความสะดวก	ดอกเบี้ย					
>700.00	2.7735	0.4688	3.5000	6.7423	10674	11421	1.1731

โครงการ : ประกวดราคาจ้างก่อสร้างงานพัฒนาสะพานและระบบระบายน้ำทางหลวงหมายเลข 402 ตอน ทนบกปรก - เมืองภูเก็ท ระหว่าง กม.35+413-กม. 36+300 ปริมาณงาน 1 แห่ง
 เลขที่หนังสือ : ดอภเบย 5% ประกาศใช้

ค่างานต้นทุนรวมทั้งโครงการ 15,274,645.83 บาท
 ผลรวมค่างานต้นทุนงานก่อสร้างทาง 15,274,645.83 บาท
 เหลือของเงินงบประมาณ 20,000,000.00 บาท
 เหลือของเงินนอกงบประมาณ 0.00 บาท

จากตาราง Factor F งานก่อสร้างทาง
 เงินล่วงหน้าจ่าย 15.00 % ดอกเบี้ยเงินกู้ 5.00 % ต่อปี
 เงินประกันผลงานหัก 10.00 % ค่าภาษีมูลค่าเพิ่ม (VAT) 7.00 %

Factor F งานก่อสร้างทาง

ค่างานต้นทุน	Factor F
20,000,000.00	1.2668
15,274,645.83	1.2953
10,000,000.00	1.3273

โครงการ : ประกวดราคาจากก่อสร้างงานพัฒนาสะพานและระบบระบายน้ำทางหลวงหมายเลข 402 ตอน ทนากปรก - เมืองภูเก็ท ระหว่าง กม.35+413-กม. 36+300 ปริมาณงาน 1 แห่ง

**แบบสรุปข้อมูลวัสดุและค่าดำเนินการ
งานก่อสร้างทาง สะพาน และท่อเหลี่ยม**

โครงการ/งานก่อสร้าง	ประกวดราคาจากก่อสร้างงานพัฒนาสะพานและระบบระบายน้ำทางหลวงหมายเลข 402 ตอน ทนากปรก - เมืองภูเก็ท ระหว่าง กม.35+413-กม. 36+300 ปริมาณงาน 1 แห่ง				
สาย	402	ด้วยวิธีประกวดราคาอิเล็กทรอนิกส์ (e-bidding) / การจ้างงาน(93.14.18.00.)			
ตอน	ทนากปรก - เมืองภูเก็ท	เขตฝนตก	ฝนตก 1	ราคากลางในโซลา	บาท/ลิตร
อยู่ในท้องที่จังหวัด	ภูเก็ต	5.00%	เงินคงเหลือจ่าย		
อัตราดอกเบี้ยเงินกู้ (MILR)		10.00%	ภาษีมูลค่าเพิ่ม		
เงินประกันผลงานหัก				28.48	15.00%
					7.00%

ที่	รายการ	หน่วย	คว่ำสุด (บาท)	ระยะขนส่ง (กม.)	คว่ำขนส่ง (บาท)	คว่ำขนส่ง (บาท)	คว่ำขนส่ง (บาท)	คว่ำค้ำ/ ค้ำหลัก (บาท)	รวม (บาท)	วันที่กระทรวง พาณิชย์ประกาศ ล่าสุด	แหล่งที่มา
1	ทรายผสมคอนกรีต	ลบ.ม.	300.00	71.00	242.41	0.00	0.00	0.00	542.41	ต.ค. 2564	บันทึกสืบ
2	หินคลุก	ลบ.ม.	210.00	78.00	165.08	0.00	0.00	0.00	375.08	ต.ค. 2564	บันทึกสืบ
3	ดินลูกรัง	ลบ.ม.	50.00	34.00	117.02	0.00	0.00	0.00	167.02	ต.ค. 2564	บันทึกสืบ
4	วัสดุคัดเล็ก"ก"	ลบ.ม.	45.00	34.00	117.02	0.00	0.00	0.00	162.02	ต.ค. 2564	บันทึกสืบ
5	ดินถม	ลบ.ม.	40.00	34.00	117.02	0.00	0.00	0.00	157.02	ต.ค. 2564	บันทึกสืบ
6	ท่อระบายน้ำคอนกรีตเสริมเหล็กปากเส้นรา งขึ้น3ขนาดเส้นผ่านศูนย์กลาง0.30ม.ยาว1 เมตร	ท่อน	283.79	0.00	0.00	0.00	0.00	0.00	283.79	พ.ย. 2564	บันทึกสืบ

สัญญาฯ คู่มีกิจ

23 ธันวาคม 2564 16:18:32

หน้า 1 จาก 4

โครงการ : ประกวดราคาจ้างก่อสร้างงานพัฒนาสะพานและระบบระบายน้ำทางหลวงหมายเลข 402 ตอน ทนบกปรก - เมืองภูเก็ต ระหว่าง กม.35+413-กม. 36+300 ปริมาณงาน 1 แห่ง

**แบบสรุปข้อมูลวัสดุและค่าดำเนินการ
งานก่อสร้างทาง สะพาน และท่อเหลี่ยม**

โครงการ/งานก่อสร้าง : ประกวดราคาจ้างก่อสร้างงานพัฒนาสะพานและระบบระบายน้ำทางหลวงหมายเลข 402 ตอน ทนบกปรก - เมืองภูเก็ต ระหว่าง กม.35+413-กม. 36+300 ปริมาณงาน 1 แห่ง
ด้วยวิธีประกวดราคาอิเล็กทรอนิกส์ (e-bidding) / การจ้างงาน(93.14.18.00)

สาย	402																		
ตอน	ทนบกปรก - เมืองภูเก็ต																		
อยู่ในท้องที่จังหวัด	ภูเก็ต	เขตมดก	สงขลา 1	ราคากลาง	28.48	บาท/ลิตร													
อัตราดอกเบี้ยเงินกู้ (MLR)	5.00%		เงินลงทุนภายใน		15.00%														
เงินประกันผลงานหัก	10.00%		ภาษีมูลค่าเพิ่ม		7.00%														

ที่	รายการ	หน่วย	ค่าวัสดุ (บาท)	ระยะขนส่ง (กม.)	ค่าขนส่ง (บาท)	ค่าขนส่งเพิ่ม (บาท)	ค่าขนส่ง (บาท)	ค่าขนส่งเพิ่ม (บาท)	รวม (บาท)	วันที่ที่กระทรวงพาณิชย์ประกาศ	แหล่งที่มา
7	ท่อระบายน้ำคอนกรีตเสริมเหล็กปกกลิ่นรา งชั้น2ขนาดเส้นผ่านศูนย์กลาง1.20ม.ยาว1ม. เมตร	ท่อน	2,900.00	0.00	0.00	0.00	0.00	0.00	2,900.00	พ.ย. 2564	
8	ท่อระบายน้ำคอนกรีตเสริมเหล็กปกกลิ่นรา งชั้น3ขนาดเส้นผ่านศูนย์กลาง1.20ม.ยาว1ม. เมตร	ท่อน	2,336.45	0.00	0.00	0.00	0.00	0.00	2,336.45	พ.ย. 2564	
9	เหล็กเส้นกลมผิวเรียบSR.24(นอก.)ขนาดเส้น ผ่านศูนย์กลาง6ม.ยาว10เมตรทราบลส.	ตัน	22,710.28	0.00	0.00	0.00	4,100.00	80.00	26,890.28	พ.ย. 2564	

โครงการ : ประกวดราคาจ้างก่อสร้างงานพัฒนาสะพานและระบบระบายน้ำทางหลวงหมายเลข 402 ตอน ทนากปรก - เมืองภูเก็ท ระหว่าง กม.35+413-กม. 36+300 ปริมาณงาน 1 แห่ง

**แบบสรุปข้อมูลวัสดุและค่าดำเนินการ
งานก่อสร้างทาง สะพาน และท่อเหลี่ยม**

โครงการ/งานก่อสร้าง		ประกวดราคาจ้างก่อสร้างงานพัฒนาสะพานและระบบระบายน้ำทางหลวงหมายเลข 402 ตอน ทนากปรก - เมืองภูเก็ท ระหว่าง กม.35+413-กม. 36+300 ปริมาณงาน 1 แห่ง	
ด้วยวิธีประกวดราคาอิเล็กทรอนิกส์ (e-bidding) / การจ้างงาน(93.14.18.00-)			
สาย	402		
ตอน	ทนากปรก - เมืองภูเก็ท		
อยู่ในท้องที่จังหวัด	ภูเก็ต	ราคาประเมินโหล	บาท/ลิตร
อัตราดอกเบี้ยเงินกู้ (MLR)	5.00%	28.48	15.00%
เงินประกันผลงานหัก	10.00%		7.00%

ที่	รายการ	หน่วย	ค่าวัสดุ (บาท)	ระยะขนส่ง (กม.)	ค่าขนส่ง (บาท)	ค่าขนส่ง (บาท)	ค่าตัด/ ตัดเหล็ก (บาท)	รวม (บาท)	วันที่ที่กระทรวง พาณิชย์ประกาศ ล่าสุด	แหล่งที่มา
10	เหล็กเส้นกลมผิวเรียบSR.24(มอก.)ขนาดเส้นผ่านศูนย์กลาง9ม.ยาว10เมตร	ตัน	25,422.48	0.00	0.00	80.00	4,100.00	29,602.48	พ.ย. 2564	
11	เหล็กเส้นกลมผิวเรียบSR.24(มอก.)ขนาดเส้นผ่านศูนย์กลาง12ม.ยาว10เมตร	ตัน	22,926.18	0.00	0.00	80.00	3,300.00	26,306.18	พ.ย. 2564	
12	เหล็กเส้นกลมผิวเรียบSD.40(มอก.)ขนาดเส้นผ่านศูนย์กลาง12ม.ยาว10เมตร	ตัน	24,676.64	0.00	0.00	80.00	2,900.00	27,656.64	พ.ย. 2564	
13	เหล็กเส้นกลมผิวเรียบSD.40(มอก.)ขนาดเส้นผ่านศูนย์กลาง16ม.ยาว10เมตร	ตัน	24,867.29	0.00	0.00	80.00	2,900.00	27,847.29	พ.ย. 2564	
14	ลวดผูกเหล็กลวดผูกเหล็กคก.1.25มม.	ตัน	30,920.00	820.00	1,992.36	0.00	0.00	32,912.36	พ.ย. 2564	

สัญญา คุณกิจ

23 ธันวาคม 2564 16:18:32

โครงการ : ประกวดราคาจ้างก่อสร้างงานพัฒนาสะพานและระบบระบายน้ำทางหลวงหมายเลข 402 ตอน ทนากปรก - เมืองภูเก็ต ระหว่าง กม.35+413-กม. 36+300 ปริมาณงาน 1 แห่ง

**แบบสรุปข้อมูลวัสดุและค่าดำเนินการ
งานก่อสร้างทาง สะพาน และท่อเหลี่ยม**

โครงการราคาจ้างก่อสร้างงานพัฒนาสะพานและระบบระบายน้ำทางหลวงหมายเลข 402 ตอน ทนากปรก - เมืองภูเก็ต ระหว่าง กม.35+413-กม. 36+300 ปริมาณงาน 1 แห่ง
 ควบวิธีประกวดราคาอิเล็กทรอนิกส์ (e-bidding) / การจ้างงาน(93.14.18.00.)

สาย	402												
ตอน	ทนากปรก - เมืองภูเก็ต												
อยู่ในท้องที่จังหวัด	ภูเก็ต	เขตมณฑล	ภูเก็ต	สัญญา	1	ราคาประเมิน	โหล	28.48	บาท/ลิตร				
อัตราดอกเบี้ยเงินกู้ (MLR)			5.00%		เงินลงทุนขยาย			15.00%					
เงินประกันผลงานหัก			10.00%		ภาษีมูลค่าเพิ่ม			7.00%					

ที่	รายการ	หน่วย	ค่าวัสดุ (บาท)	ระยะขนส่ง (กม.)	ค่าขนส่ง (บาท)	ค่าขนส่ง (บาท)	ค่าขนส่ง (บาท)	ตัด/ตัดเหล็ก (บาท)	รวม (บาท)	วันที่ที่กระทรวง พาณิชย์ประกาศ ล่าสุด	แหล่งที่มา
14	(เบอร์18)	ตัน	30,920.00	820.00	1,992.36	0.00	0.00	0.00	32,912.36	พ.ย. 2564	บันทึกสืบ
15	ยางมะตอยชนิดเอซีเกรดAC-60/70บรรจุBULK	ตัน	24,786.67	820.00	1,237.69	35.00	0.00	0.00	26,059.36	พ.ย. 2564	บันทึกสืบ
16	ยางแอสฟัลต์CSS-1	ตัน	23,500.00	783.00	1,181.82	25.00	0.00	0.00	24,706.82	ธ.ค. 2564	บันทึกสืบ
17	ยางแอสฟัลต์CRS-2	ตัน	23,500.00	783.00	1,181.82	25.00	0.00	0.00	24,706.82	ธ.ค. 2564	บันทึกสืบ
18	หินผสมแอสฟัลต์คอนกรีต	ลบ.ม.	225.00	66.00	139.83	0.00	0.00	0.00	364.83	ต.ค. 2564	บันทึกสืบ
19	หินย่อยผสมคอนกรีต	ลบ.ม.	293.00	66.00	139.83	0.00	0.00	0.00	432.83	ต.ค. 2564	บันทึกสืบ

สัญญา คุ่มกิง

23 ธันวาคม 2564 16:18:32

แบบฟอร์มบันทึกแสดงเหตุผลความจำเป็นรายละเอียดของการสืบและการกำหนดราคาและหรือแหล่งวัสดุก่อสร้าง

รายงานจากแหล่งของข้อมูล

ชื่อโครงการ: ประกวดราคาจ้างงานพัฒนาสะพานและระบบระบายน้ำทางหลวงหมายเลข 402 ตอน ทนบกปรัก - เมืองภูเก็ท ระหว่าง กม.35+413-กม. 36+300 ปริมาณงาน 1 แห่ง
 หน่วยงาน: หน่วยงานกลางภูเก็ต / กรมทางหลวง
 หน่วยงาน: หน่วยงานกลางภูเก็ต / กรมทางหลวง

ลำดับที่	รายการ	หน่วย	ของประกอบ	ของประกอบ	ของประกอบ	ของประกอบ	ของประกอบ	ของประกอบ	ของประกอบ	ของประกอบ	วันที่สืบราคา	แหล่งการสืบราคา
1	ทรายผสมคอนกรีต	ลบ.ม.	X								28 ตุลาคม 2564	สืบวัสดุจากแหล่ง
2	หินคลุก	ลบ.ม.	X								28 ตุลาคม 2564	สืบวัสดุจากแหล่ง
3	ดินลูกรัง	ลบ.ม.	X								28 ตุลาคม 2564	สืบวัสดุจากแหล่ง
4	วัสดุคัดเลือก"ก"	ลบ.ม.	X								28 ตุลาคม 2564	สืบวัสดุจากแหล่ง
5	ดินถม	ลบ.ม.	X								28 ตุลาคม 2564	สืบวัสดุจากแหล่ง
6	ยางแอสฟัลต์CSS-1	ตัน	X								02 ธันวาคม 2564	สืบจากแหล่งวัสดุ
7	ยางแอสฟัลต์CRS-2	ตัน	X								02 ธันวาคม 2564	สืบจากแหล่งวัสดุ
8	หินผสมแอสฟัลต์คอนกรีต	ลบ.ม.	X								28 ตุลาคม 2564	ราคาสืบจากแหล่ง

สัญญา คุณกิจ

23 ธันวาคม 2564 16:18:39

แบบฟอร์มบันทึกแสดงเหตุผลความจำเป็นรายละเอียดของการสืบและการกำหนดราคาและหรือแหล่งวัสดุก่อสร้าง

รายงานจากแหล่งของข้อมูลวัสดุ

ชื่อโครงการ ประกวดราคาจ้างก่อสร้างงานพัฒนาสะพานและระบบระบายน้ำทางหลวงหมายเลข 402 ตอน หมากปรก - เมืองภูเก็ฏ ระหว่าง กม.35+413-กม. 36+300 ปริมาณงาน 1 แห่ง
ด้วยวิธีประกวดราคาอิเล็กทรอนิกส์ (e-bidding) / งบวงจางงาน(93.14.18.00)

หน่วยงาน แขวงทางหลวงภูเก็ต / กรมทางหลวง

ลำดับที่	รายการ	หน่วย	ชื่อของวัสดุ	ชนิดของวัสดุ	คุณสมบัติ	สถานที่สืบ	วันที่สืบราคา	เหตุผลการสืบราคา
9	หินยอยผสมคอนกรีต	ลบ.ม.	หินยอย	หินยอย	หินยอย	โรงโม่สทกักคัต	28 ตุลาคม 2564	ราคาต่ำจากแหล่ง
	รวมทั้งสิ้น (รายการ)							

โครงการ : ประกวดราคาจ้างก่อสร้างงานพัฒนาสะพานและระบบระบายน้ำทางหลวงหมายเลข 402 ตอน หมากปรก - เมืองภูเก็ท ระหว่าง
 กม.35+413-กม. 36+300 ปริมาณงาน 1 แห่ง ด้วยวิธีประกวดราคาอิเล็กทรอนิกส์ (e-bidding) / การจ้างงาน(93.14.18.00)

เลขที่หนังสือ : ด่วนที่สุด ที่ กค 0421.5/ว 18
 ตารางค่าขนส่งวัสดุก่อสร้าง รถบรรทุก 6 ล้อ (กรณีน้ำหนักรวมไม่เกิน 15 ตัน)

ภูมิภาคเป็น ที่ราบ พิวทางลาดยาง และการจราจรปกติ
 ราคาน้ำมันเชื้อเพลิงโซล่า ที่ อำเภอเมือง 28.00 - 28.99 บาท /ลิตร

ระยะขนส่ง	ค่าบรรทุก (บาท/ตัน)	ค่าบรรทุก (บาท/ลบ.ม.)
1	13.61	19.05
2	15.31	21.44
3	17.02	23.82
4	18.72	26.21
5	20.42	28.59
6	22.13	30.98
7	24.50	34.31
8	27.66	38.73
9	30.82	43.15
10	33.99	47.58
11	37.15	52.00
12	40.31	56.43
13	43.47	60.85
14	46.63	65.28
15	49.79	69.70
16	52.95	74.13
17	56.11	78.55
18	59.27	82.98
19	62.43	87.40
20	65.59	91.83
21	68.75	96.25

ระยะขนส่ง	ค่าบรรทุก (บาท/ตัน)	ค่าบรรทุก (บาท/ลบ.ม.)
22	71.91	100.68
23	75.07	105.10
24	78.23	109.52
25	81.39	113.95
26	84.55	118.37
27	87.71	122.80
28	90.88	127.23
29	94.04	131.65
30	97.19	136.07
31	100.36	140.50
32	103.52	144.92
33	106.68	149.35
34	109.84	153.77
35	113.00	158.20
36	116.16	162.62
37	119.32	167.05
38	122.48	171.47
39	125.64	175.89
40	128.80	180.33
41	131.96	184.75
42	135.12	189.17
43	138.28	193.59
44	141.44	198.02

ระยะขนส่ง	ค่าบรรทุก (บาท/ตัน)	ค่าบรรทุก (บาท/ลบ.ม.)
45	144.60	202.44
46	147.77	206.87
47	150.93	211.30
48	154.09	215.72
49	157.25	220.15
50	160.41	224.58
51	163.57	229.00
52	166.73	233.42
53	169.89	237.84
54	173.05	242.27
55	176.21	246.70
56	179.37	251.12
57	182.53	255.55
58	185.69	259.96
59	188.85	264.39
60	192.01	268.82
61	195.18	273.25
62	198.34	277.67
63	201.50	282.10
64	204.65	286.52
65	207.82	290.95
66	210.98	295.37
67	214.14	299.80

สัญญาชัย คุ่มกิจ

23 ธันวาคม 2564 16:18:45

หน้า 1 จาก 4

โครงการ : ประกวราคาจ้างก่อสร้างงานพัฒนาสะพานและระบบระบายน้ำทางหลวงหมายเลข 402 ตอน หมากปรก - เมืองภูเก็ท ระหว่าง
 กม.35+413-กม. 36+300 ปริมาณงาน 1 แห่ง ด้วยวิธีประกวดราคาอิเล็กทรอนิกส์ (e-bidding) ภายใต้งบประมาณที่ 11,579,000

ระยะขนส่ง	ค่าบรรทุก (บาท/ตัน)	ค่าบรรทุก (บาท/ลบ.ม.)
68	217.30	304.22
69	220.46	308.65
70	223.62	313.07
71	226.79	317.51
72	229.95	321.92
73	233.11	326.35
74	236.25	330.76
75	239.43	335.20
76	242.58	339.61
77	245.74	344.03
78	248.90	348.46
79	252.06	352.88
80	255.22	357.31
81	258.38	361.74
82	261.54	366.16
83	264.70	370.58
84	267.88	375.04
85	271.03	379.45
86	274.18	383.85
87	277.35	388.29
88	280.51	392.71
89	283.66	397.13
90	286.84	401.57
91	290.00	406.00
92	293.16	410.42

ระยะขนส่ง	ค่าบรรทุก (บาท/ตัน)	ค่าบรรทุก (บาท/ลบ.ม.)
93	296.30	414.82
94	299.47	419.25
95	302.65	423.71
96	305.79	428.11
97	308.95	432.53
98	312.13	436.98
99	315.29	441.40
100	318.43	445.80
101	321.59	450.23
102	324.78	454.69
103	327.94	459.11
104	331.08	463.51
105	334.24	467.93
106	337.42	472.38
107	340.57	476.80
108	343.74	481.24
109	346.89	485.64
110	350.05	490.07
111	353.23	494.52
112	356.38	498.94
113	359.55	503.38
114	362.69	507.77
115	365.85	512.19
116	369.02	516.63
117	372.16	521.03

ระยะขนส่ง	ค่าบรรทุก (บาท/ตัน)	ค่าบรรทุก (บาท/ลบ.ม.)
118	375.32	525.44
119	378.49	529.88
120	381.67	534.34
121	384.83	538.76
122	387.99	543.19
123	391.12	547.57
124	394.32	552.04
125	397.47	556.46
126	400.65	560.91
127	403.78	565.29
128	406.92	569.69
129	410.08	574.11
130	413.25	578.55
131	416.44	583.02
132	419.58	587.41
133	422.73	591.83
134	425.90	596.26
135	429.09	600.72
136	432.22	605.10
137	435.36	609.51
138	438.59	614.02
139	441.69	618.37
140	444.88	622.83
141	448.00	627.21
142	451.22	631.71

สัญญาฯ คู่มกิจ

23 ธันวาคม 2564 16:18:45

หน้า 2 จาก 4

โครงการ : ประมวลราคาจ้างก่อสร้างงานพัฒนาสะพานและระบบระบายน้ำทางหลวงหมายเลข 402 ตอน หมากปรก - เมืองภูเก็ต ระหว่าง
 กม.35+413-กม. 36+300 ปริมาณงาน 1 แห่ง ด้วยวิธีประมวลราคาอิเล็กทรอนิกส์ (ค่าขุดฝัง) / งบราคากำหนดที่ 93,141,187.00

ระยะขนส่ง	ค่าบรรทุก (บาท/ตัน)	ค่าบรรทุก (บาท/ลบ.ม.)
143	454.37	636.12
144	457.54	640.56
145	460.65	644.90
146	463.84	649.38
147	466.97	653.76
148	470.19	658.27
149	473.35	662.69
150	476.52	667.12
151	479.61	671.46
152	482.81	675.93
153	485.93	680.30
154	489.15	684.81
155	492.30	689.22
156	495.46	693.64
157	498.63	698.08
158	501.81	702.54
159	504.92	706.88
160	508.13	711.38
161	511.25	715.76
162	514.39	720.15
163	517.54	724.56
164	520.71	728.99
165	523.88	733.43
166	527.06	737.89
167	530.26	742.37

ระยะขนส่ง	ค่าบรรทุก (บาท/ตัน)	ค่าบรรทุก (บาท/ลบ.ม.)
168	533.37	746.72
169	536.59	751.23
170	539.72	755.61
171	542.86	760.01
172	546.02	764.42
173	549.18	768.85
174	552.35	773.29
175	555.54	777.75
176	558.62	782.07
177	561.83	786.56
178	565.05	791.07
179	568.16	795.43
180	571.29	799.80
181	574.42	804.19
182	577.69	808.76
183	580.85	813.18
184	584.01	817.62
185	587.07	821.89
186	590.25	826.36
187	593.45	830.83
188	596.66	835.33
189	599.75	839.66
190	602.99	844.18
191	606.10	848.53
192	609.22	852.90

ระยะขนส่ง	ค่าบรรทุก (บาท/ตัน)	ค่าบรรทุก (บาท/ลบ.ม.)
193	612.48	857.47
194	615.62	861.87
195	618.77	866.28
196	621.93	870.70
197	625.10	875.14
198	628.28	879.59
199	631.32	883.85
200	634.52	888.33
201.0 - 1000.0	3.17	4.44

สัญญาฯ คัมภีร์

23 ธันวาคม 2564 16:18:45

หน้า 3 จาก 4

โครงการ : ประกวราคาจ้างก่อสร้างงานพัฒนาสะพานและระบบระบายน้ำทางหลวงหมายเลข 402 ตอน หมากรุก - เมืองภูเก็ต ระหว่าง
กม.35+413-กม. 36+300 ปริมาณงาน 1 แห่ง ด้วยวิธีประกวดราคาอิเล็กทรอนิกส์ (e-bidding) 60 ต่กล้าค่า (93424.5800)

- ระยะขนส่งตั้งแต่ 201.00 กม. ถึง 1000.00
ค่าขนส่งคิดเป็น กม. ละ 3.17 บาท/ตัน
4.44 บาท/ลบ.ม.
- การคิดค่าขนส่ง ใช้ระยะทางขนส่ง คูณด้วยอัตราค่าขนส่งต่อตัน
หรือต่อ ลบ.ม.
- อัตราน้ำมันเชื้อเพลิงเฉลี่ย 28.50 บาท/ลิตร



สัญญาฯ คุ่มกิจ

23 ธันวาคม 2564 16:18:45

หน้า 4 จาก 4

โครงการ : ประมวลราคาจ้างก่อสร้างจ้างงานพัฒนาสะพานและระบบระบายน้ำทางหลวงหมายเลข 402 ตอน ทมากปรก - เมืองภูเก็ท ระหว่าง
 กม.35+413-กม. 36+300 ปริมาณงาน 1 แห่ง ด้วยวิธีประกวดราคาอิเล็กทรอนิกส์ (e-bidding) / การจ้างงาน(93.14.18.00)
 เลขที่หนังสือ : ด่วนที่สุด ที่ กค 0421.5/ว 18
 ตารางค่าขนส่งวัสดุก่อสร้าง รถบรรทุก 10 ล้อ(กรณีน้ำหนักรวมไม่เกิน 25 ตัน)
 ภูมิภาคเป็น ที่ราบ ผิวดทางลาดยาง และการจราจรปกติ
 ราคาน้ำมันเชื้อเพลิงโซล่า ที่ อำเภอเมือง 28.00 - 28.99 บาท /ลิตร

ระยะขนส่ง	ค่าบรรทุก (บาท/ตัน)	ค่าบรรทุก (บาท/ลบ.ม.)
1	8.07	11.29
2	9.83	13.76
3	11.59	16.22
4	13.35	18.69
5	15.11	21.15
6	16.87	23.62
7	18.63	26.08
8	20.63	28.88
9	23.05	32.27
10	25.47	35.66
11	27.89	39.05
12	30.31	42.43
13	32.73	45.82
14	35.15	49.21
15	37.57	52.60
16	40.00	55.99
17	42.41	59.38
18	44.83	62.77
19	47.26	66.16
20	49.68	69.55
21	52.10	72.94

ระยะขนส่ง	ค่าบรรทุก (บาท/ตัน)	ค่าบรรทุก (บาท/ลบ.ม.)
22	54.52	76.33
23	56.94	79.71
24	59.36	83.11
25	61.79	86.50
26	64.21	89.89
27	66.63	93.28
28	69.05	96.68
29	71.46	100.04
30	73.89	103.45
31	76.30	106.82
32	78.74	110.23
33	81.16	113.62
34	83.58	117.02
35	85.99	120.39
36	88.42	123.79
37	90.85	127.18
38	93.27	130.58
39	95.69	133.97
40	98.10	137.34
41	100.54	140.75
42	102.96	144.14
43	105.37	147.52
44	107.80	150.92

ระยะขนส่ง	ค่าบรรทุก (บาท/ตัน)	ค่าบรรทุก (บาท/ลบ.ม.)
45	110.21	154.29
46	112.64	157.70
47	115.05	161.07
48	117.48	164.47
49	119.88	167.83
50	122.30	171.22
51	124.74	174.63
52	127.15	178.00
53	129.57	181.39
54	132.01	184.81
55	134.41	188.17
56	136.83	191.56
57	139.26	194.96
58	141.71	198.39
59	144.11	201.75
60	146.53	205.14
61	148.96	208.54
62	151.41	211.97
63	153.80	215.32
64	156.20	218.68
65	158.62	222.07
66	161.05	225.47
67	163.49	228.89

สัญญาฯ คู่มกิจ

23 ธันวาคม 2564 16:18:45

หน้า 1 จาก 4

โครงการ : ประมวลราคาจ้างก่อสร้างงานพัฒนาสะพานและระบบระบายน้ำทางหลวงหมายเลข 402 ตอน หมากปรก - เมืองภูเก็ตระหว่าง
 กม.35+413-กม. 36+300 ปริมาณงาน 1 แห่ง ด้วยวิธีประมวลราคาอิเล็กทรอนิกส์ (e-bidding) / งบที่จัดจ้าง (2414.18-009)

ระยะขนส่ง	ค่าบรรทุก (บาท/ตัน)	ค่าบรรทุก (บาท/ลบ.ม.)
68	165.87	232.22
69	168.34	235.68
70	170.74	239.04
71	173.15	242.41
72	175.58	245.81
73	178.01	249.22
74	180.46	252.65
75	182.83	255.96
76	185.30	259.42
77	187.68	262.76
78	190.08	266.11
79	192.59	269.63
80	195.01	273.01
81	197.44	276.41
82	199.76	279.66
83	202.21	283.09
84	204.67	286.53
85	207.14	289.99
86	209.49	293.29
87	211.86	296.60
88	214.36	300.11
89	216.75	303.44
90	219.14	306.79
91	221.68	310.35
92	224.09	313.72

ระยะขนส่ง	ค่าบรรทุก (บาท/ตัน)	ค่าบรรทุก (บาท/ลบ.ม.)
93	226.51	317.11
94	228.94	320.51
95	231.22	323.71
96	233.67	327.13
97	236.12	330.57
98	238.59	334.02
99	241.06	337.49
100	243.38	340.74
101	245.88	344.23
102	248.21	347.49
103	250.72	351.01
104	253.07	354.30
105	255.61	357.85
106	257.96	361.15
107	260.33	364.46
108	262.70	367.78
109	265.28	371.39
110	267.66	374.73
111	270.06	378.08
112	272.46	381.44
113	274.87	384.81
114	277.28	388.20
115	279.70	391.59
116	282.14	394.99
117	284.57	398.40

ระยะขนส่ง	ค่าบรรทุก (บาท/ตัน)	ค่าบรรทุก (บาท/ลบ.ม.)
118	287.02	401.83
119	289.47	405.26
120	291.94	408.71
121	294.16	411.83
122	296.64	415.29
123	299.12	418.77
124	301.62	422.27
125	303.86	425.40
126	306.37	428.92
127	308.89	432.44
128	311.14	435.60
129	313.68	439.15
130	316.22	442.71
131	318.49	445.88
132	321.05	449.47
133	323.33	452.66
134	325.91	456.27
135	328.19	459.47
136	330.48	462.67
137	333.08	466.32
138	335.38	469.53
139	338.00	473.20
140	340.31	476.43
141	342.62	479.67
142	345.27	483.38

สัญญาฯ คู่มกิจ

23 ธันวาคม 2564 16:18:45

หน้า 2 จาก 4

โครงการ : ประกวดราคาจ้างก่อสร้างงานพัฒนาสะพานและระบบระบายน้ำทางหลวงหมายเลข 402 ตอน หมากปรก - เมืองภูเก็ท ระหว่าง
 กม.35+413-กม. 36+300 ปริมาณงาน 1 แห่ง ด้วยวิธีประกวดราคาอิเล็กทรอนิกส์ (e-bidding) ภายใต้งบประมาณที่ 93,141,187.00 บาท

ระยะขนส่ง	ค่าบรรทุก (บาท/ตัน)	ค่าบรรทุก (บาท/ลบ.ม.)
143	347.59	486.63
144	349.92	489.89
145	352.60	493.64
146	354.93	496.91
147	357.27	500.18
148	359.62	503.47
149	361.97	506.75
150	364.69	510.57
151	367.05	513.88
152	369.42	517.19
153	371.79	520.50
154	374.16	523.83
155	376.54	527.15
156	378.92	530.49
157	381.31	533.83
158	384.12	537.76
159	386.52	541.13
160	388.93	544.50
161	391.34	547.87
162	393.76	551.26
163	396.18	554.65
164	398.61	558.05
165	401.04	561.45
166	403.48	564.87
167	405.92	568.29

ระยะขนส่ง	ค่าบรรทุก (บาท/ตัน)	ค่าบรรทุก (บาท/ลบ.ม.)
168	408.37	571.72
169	410.35	574.49
170	412.81	577.93
171	415.27	581.38
172	417.74	584.84
173	420.21	588.30
174	422.70	591.77
175	425.18	595.26
176	427.68	598.75
177	430.18	602.25
178	432.16	605.02
179	434.67	608.53
180	437.18	612.05
181	439.70	615.59
182	442.23	619.13
183	444.77	622.68
184	446.75	625.45
185	449.29	629.01
186	451.85	632.59
187	454.41	636.17
188	456.39	638.94
189	458.96	642.54
190	461.53	646.15
191	464.12	649.76
192	466.10	652.54

ระยะขนส่ง	ค่าบรรทุก (บาท/ตัน)	ค่าบรรทุก (บาท/ลบ.ม.)
193	468.69	656.17
194	471.29	659.81
195	473.91	663.47
196	475.89	666.24
197	478.51	669.91
198	481.14	673.59
199	483.12	676.36
200	485.76	680.06
201.0 - 1000.0	2.43	3.40

สัญญาฯ คุ่มกิจ

23 ธันวาคม 2564 16:18:45

หน้า 3 จาก 4

โครงการ : ประกวราคาจ้างก่อสร้างงานพัฒนาสะพานและระบบระบายน้ำทางหลวงหมายเลข 402 ตอน หมากรุก - เมืองภูเก็ท ระหว่าง
กม.35+413-กม. 36+300 ปริมาณงาน 1 แห่ง ด้วยวิธีประกวดราคาอิเล็กทรอนิกส์ (e-bidding) ภายใต้งบประมาณ (34,187,000)

- ระยะขนส่งตั้งแต่ 201.00 กม. ถึง 1000.00
ค่าขนส่งคิดเป็น กม. ละ 2.43 บาท/ตัน
3.40 บาท/ลบ.ม.
- การคิดค่าขนส่ง ใช้ระยะทางขนส่ง คูณด้วยอัตราค่าขนส่งต่อตัน
หรือต่อ ลบ.ม.
- อัตราน้ำมันเชื้อเพลิงเฉลี่ย 28.50 บาท/ลิตร



สัญญา คู่มกิจ

23 ธันวาคม 2564 16:18:45

หน้า 4 จาก 4

โครงการ : ประกวดราคาจ้างก่อสร้างจ้างงานพัฒนาสะพานและระบบระบายน้ำทางหลวงหมายเลข 402 ตอน หมากปรก - เมืองภูเก็ต ระหว่าง
 กม.35+413-กม. 36+300 ปริมาณงาน 1 แห่ง ด้วยวิธีประกวดราคาอิเล็กทรอนิกส์ (e-bidding) / การจ้างงาน(93.14.18.00)
 เลขที่หนังสือ : ด่วนที่สุด ที่ กค 0421.5/ว 18
 ตารางค่าขนส่งวัสดุก่อสร้าง รถบรรทุก 10 ล้อ และรถลากพ่วง (กรณีน้ำหนักรวมไม่เกิน 47 ตัน)

ภูมิภาคเป็น ที่ราบ ผิวดินลาดยาง และการจราจรปกติ
 ราคาน้ำมันเชื้อเพลิงโซลา ที่ อำเภอเมือง 28.00 - 28.99 บาท /ลิตร

ระยะขนส่ง	ค่าบรรทุก (บาท/ตัน)	ค่าบรรทุก (บาท/ลบ.ม.)
1	4.45	6.23
2	5.78	8.10
3	7.12	9.96
4	8.45	11.83
5	9.78	13.70
6	11.12	15.56
7	12.45	17.43
8	13.78	19.30
9	15.12	21.17
10	16.45	23.03
11	17.79	24.90
12	19.12	26.77
13	20.45	28.64
14	21.79	30.50
15	23.18	32.45
16	24.68	34.55
17	26.19	36.66
18	27.69	38.76
19	29.19	40.87
20	30.70	42.98
21	32.20	45.08

ระยะขนส่ง	ค่าบรรทุก (บาท/ตัน)	ค่าบรรทุก (บาท/ลบ.ม.)
22	33.70	47.18
23	35.21	49.29
24	36.71	51.40
25	38.22	53.50
26	39.72	55.60
27	41.22	57.71
28	42.73	59.82
29	44.23	61.92
30	45.74	64.03
31	47.24	66.13
32	48.74	68.24
33	50.24	70.34
34	51.75	72.45
35	53.25	74.55
36	54.76	76.66
37	56.26	78.76
38	57.76	80.87
39	59.27	82.98
40	60.77	85.08
41	62.28	87.19
42	63.78	89.30
43	65.28	91.39
44	66.79	93.50

ระยะขนส่ง	ค่าบรรทุก (บาท/ตัน)	ค่าบรรทุก (บาท/ลบ.ม.)
45	68.29	95.61
46	69.80	97.72
47	71.30	99.82
48	72.80	101.92
49	74.31	104.03
50	75.81	106.14
51	77.32	108.25
52	78.82	110.34
53	80.32	112.44
54	81.82	114.55
55	83.33	116.66
56	84.83	118.76
57	86.33	120.86
58	87.84	122.97
59	89.34	125.08
60	90.86	127.20
61	92.35	129.30
62	93.86	131.40
63	95.36	133.51
64	96.87	135.62
65	98.36	137.71
66	99.88	139.83
67	101.37	141.92

สัญญาฯ คู่มกิจ

23 ธันวาคม 2564 16:18:45

หน้า 1 จาก 4

โครงการ : ประกวดราคาจ้างก่อสร้างงานพัฒนาสะพานและระบบระบายน้ำทางหลวงหมายเลข 402 ตอน หมากรอก - เมืองภูเก็ท ระหว่าง
 กม.35+413-กม. 36+300 ปริมาณงาน 1 แห่ง ด้วยวิธีประกวดราคาอิเล็กทรอนิกส์ (e-bidding) 6 ตุลาคม 2564 (93414.18-000)

ระยะขนส่ง	ค่าบรรทุก (บาท/ตัน)	ค่าบรรทุก (บาท/ลบ.ม.)
68	102.87	144.02
69	104.38	146.13
70	105.88	148.24
71	107.39	150.35
72	108.91	152.47
73	110.40	154.56
74	111.92	156.68
75	113.41	158.78
76	114.91	160.88
77	116.41	162.98
78	117.92	165.08
79	119.42	167.19
80	120.93	169.31
81	122.45	171.42
82	123.93	173.50
83	125.45	175.63
84	126.94	177.71
85	128.46	179.85
86	129.95	181.94
87	131.45	184.03
88	132.95	186.13
89	134.45	188.23
90	135.99	190.38
91	137.49	192.49
92	138.96	194.54

ระยะขนส่ง	ค่าบรรทุก (บาท/ตัน)	ค่าบรรทุก (บาท/ลบ.ม.)
93	140.47	196.66
94	141.98	198.77
95	143.50	200.89
96	145.01	203.02
97	146.49	205.08
98	148.01	207.22
99	149.49	209.29
100	151.02	211.42
101	152.50	213.50
102	154.03	215.65
103	155.52	217.73
104	157.01	219.81
105	158.55	221.97
106	160.04	224.06
107	161.54	226.15
108	163.03	228.24
109	164.53	230.34
110	166.03	232.44
111	167.53	234.54
112	169.03	236.65
113	170.54	238.75
114	172.05	240.86
115	173.55	242.98
116	175.07	245.09
117	176.58	247.21

ระยะขนส่ง	ค่าบรรทุก (บาท/ตัน)	ค่าบรรทุก (บาท/ลบ.ม.)
118	178.09	249.33
119	179.61	251.46
120	181.07	253.50
121	182.59	255.63
122	184.11	257.76
123	185.57	259.80
124	187.10	261.94
125	188.63	264.08
126	190.09	266.13
127	191.63	268.28
128	193.16	270.43
129	194.63	272.48
130	196.17	274.64
131	197.64	276.69
132	199.10	278.75
133	200.65	280.91
134	202.12	282.97
135	203.67	285.14
136	205.15	287.21
137	206.70	289.39
138	208.18	291.45
139	209.66	293.52
140	211.13	295.59
141	212.70	297.78
142	214.18	299.85

สัญญาฯ คุ่มกิจ

23 ธันวาคม 2564 16:18:45

หน้า 2 จาก 4

โครงการ : ประกวดราคาจ้างก่อสร้างงานพัฒนาสะพานและระบบระบายน้ำทางหลวงหมายเลข 402 ตอน หมากปรก - เมืองภูเก็ท ระหว่าง
 กม.35+413-กม. 36+300 ปริมาณงาน 1 แห่ง ด้วยวิธีประกวดราคาอิเล็กทรอนิกส์ (e-bidding) ภายใต้งบประมาณที่จัดสรรไว้ที่ 93,414,180.00 บาท

ระยะขนส่ง	ค่าบรรทุก (บาท/ตัน)	ค่าบรรทุก (บาท/ลบ.ม.)	ระยะขนส่ง	ค่าบรรทุก (บาท/ตัน)	ค่าบรรทุก (บาท/ลบ.ม.)	ระยะขนส่ง	ค่าบรรทุก (บาท/ตัน)	ค่าบรรทุก (บาท/ลบ.ม.)
143	215.66	301.92	168	253.30	354.62	193	290.91	407.28
144	217.23	304.13	169	254.81	356.74	194	292.47	409.46
145	218.72	306.21	170	256.33	358.86	195	293.86	411.40
146	220.20	308.29	171	257.85	360.99	196	295.42	413.58
147	221.69	310.37	172	259.37	363.12	197	296.98	415.77
148	223.18	312.45	173	260.76	365.07	198	298.37	417.71
149	224.76	314.67	174	262.28	367.20	199	299.93	419.90
150	226.25	316.76	175	263.81	369.33	200	301.49	422.09
151	227.75	318.84	176	265.33	371.47	201.0 - 1000.0	1.51	2.11
152	229.24	320.93	177	266.86	373.61			
153	230.73	323.02	178	268.39	375.75			
154	232.23	325.12	179	269.78	377.69			
155	233.72	327.21	180	271.31	379.84			
156	235.22	329.31	181	272.85	381.99			
157	236.72	331.41	182	274.38	384.14			
158	238.22	333.51	183	275.92	386.29			
159	239.72	335.61	184	277.31	388.23			
160	241.22	337.71	185	278.85	390.39			
161	242.73	339.82	186	280.39	392.55			
162	244.23	341.93	187	281.94	394.71			
163	245.74	344.04	188	283.33	396.66			
164	247.25	346.15	189	284.87	398.82			
165	248.76	348.26	190	286.42	400.99			
166	250.27	350.38	191	287.97	403.16			
167	251.78	352.50	192	289.36	405.11			

สัญญาฯ คู่มกิจ

23 ธันวาคม 2564 16:18:45

หน้า 3 จาก 4

โครงการ : ประมวลราคาจ้างก่อสร้างงานพัฒนาสะพานและระบบระบายน้ำทางหลวงหมายเลข 402 ตอน หมากปรก - เมืองภูเก็ต ระหว่าง
กม.35+413-กม. 36+300 ปริมาณงาน 1 แห่ง ด้วยวิธีประมวลราคาอิเล็กทรอนิกส์ (e-bidding) 60 ต่อกอง (93,14,58,00)

- ระยะขนส่งตั้งแต่ 201.00 กม. ถึง 1000.00
ค่าขนส่งคิดเป็น กม. ละ 1.51 บาท/ตัน
2.11 บาท/ลบ.ม.
- การคิดค่าขนส่ง ใช้ระยะทางขนส่ง คูณด้วยอัตราค่าขนส่งต่อตัน
หรือต่อ ลบ.ม.
- อัตราน้ำมันเชื้อเพลิงเฉลี่ย 28.50 บาท/ลิตร



สัญญาฯ คู่มกิจ

23 ธันวาคม 2564 16:18:45

หน้า 4 จาก 4

โครงการ : ประกวตรวจค่าจ้างก่อสร้างจ้างงานพัฒนาสะพานและระบบระบายน้ำทางหลวงหมายเลข 402 ตอน หมากรอก - เมืองภูเก็ท ระหว่าง
 กม.35+413-กม. 36+300 ปริมาณงาน 1แห่ง ด้วยวิธีประกวดราคาอิเล็กทรอนิกส์ (e-bidding) / การจ้างงาน(93.14.18.00)

เลขที่หนังสือ : ประกาศคณะกรรมการราคากลาง ลว. 19 ต.ค. 61
 รายงาน คำดำเนินการและค่าเสื่อมราคาเครื่องจักร

ราคาน้ำมันเชื้อเพลิงโซลา ที่ อำเภอเมือง 28.00 - 28.99 บาท / ลิตร

ลำดับ	ลักษณะงาน	หน่วย	หน่วยคำดำเนินการ บาท/หน่วย	ค่าเสื่อมราคา (บาท)		รวมค่างาน (บาท)	
				ปกติ	ฝนชุก	ปกติ	ฝนชุก
1	งานล้างป่าขุดต่อ						
	ขนาดเบา	ตร.ม.	1.48	0.22	0.28	1.70	1.76
	ขนาดหนัก	ตร.ม.	4.63	0.78	0.98	5.41	5.61
	ขนาดกลาง	ตร.ม.	3.05	0.55	0.69	3.60	3.74
2	งานดินคันทาง						
	ขุด - ขน	ลบ.ม. หลวม	17.83	3.51	4.39	21.34	22.22
	บดทับ	ลบ.ม. แน่น	34.23	10.80	13.50	45.03	47.73
3	งานตัด - ขึ้นรูปคันทาง						
	ดิน - ขุดตัด	ลบ.ม. ปกติ	18.03	3.06	3.83	21.09	21.86
	- ดันและตัก	ลบ.ม. หลวม	55.79	19.00	23.75	74.79	79.54
	หินแข็ง - เจาะระเบิด	ลบ.ม. ปกติ	62.04	4.66	5.83	66.70	67.87
	- ดันและตัก	ลบ.ม. หลวม	34.28	5.18	6.48	39.46	40.76
	หินผุ - ขุดตัด	ลบ.ม. ปกติ	28.56	3.34	4.18	31.90	32.74
	- ตัก	ลบ.ม. หลวม	6.42	1.70	2.13	8.12	8.55
4	งานวัสดุคัดเลือก ลูกเรียงรองพื้นทาง						
	ขุด - ขน	ลบ.ม. หลวม	24.95	6.52	8.15	31.47	33.10
	บดทับ	ลบ.ม. แน่น	41.08	12.96	16.20	54.04	57.28
	ผสม (ผสมกับวัสดุอื่นๆ)	ลบ.ม. แน่น	8.13	1.46	1.83	9.59	9.96
5	งานไหล่ทางลูกเรียง ผสม - บดทับ						
	ผสม (ผสมกับวัสดุอื่นๆ)	ลบ.ม. แน่น	15.30	2.75	3.44	18.05	18.74
	บดทับ	ลบ.ม. แน่น	48.99	20.90	26.13	69.89	75.12

สัญญาฯ คู่มกิจ

23 ธันวาคม 2564 16:18:51

หน้า 1 จาก 4

โครงการ : ประเมินราคางานก่อสร้างงานพัฒนาสะพานและระบบระบายน้ำทางหลวงหมายเลข 402 ตอน หนองปรก - เมืองภูเก็ท ระหว่าง

เลขที่หนังสือ : ประกาศคณะกรรมการราคากลาง ลว. 19 ต.ค. 61

ลำดับ	ลักษณะงาน	หน่วย	หน่วยค่าดำเนินการ บาท/หน่วย	ค่าเสื่อมราคา (บาท)		รวมค่างาน (บาท)	
				ปกติ	ฝนชุก	ปกติ	ฝนชุก
6	งานพื้นทาง (หินคลุก)						
	ผสม (Blend)	ลบ.ม. แนน	20.22	4.20	5.25	24.42	25.47
	บดทับ	ลบ.ม. แนน	60.06	25.71	32.14	85.77	92.20
7	งานตัดแต่งชั้นบันได	ลบ.ม. แนน	6.27	1.66	2.08	7.93	8.35
8	งานขุดรื้อคันทางเดิมแล้วบดทับ						
	ลูกรัง 10 ซม.	ตร.ม.	8.63	2.11	2.64	10.74	11.27
	ผิว AC 5 ซม.	ตร.ม.	9.42	1.75	2.19	11.17	11.61
	หินคลุก 10 ซม.	ตร.ม.	10.52	3.38	4.23	13.90	14.75
9	งานลาดยางไพรม์โค้ด	ตร.ม.	6.40	0.62	0.78	7.02	7.18
10	งานลาดยางแทคโค้ด	ตร.ม.	5.93	0.88	1.10	6.81	7.03
11	งานผิวทางแบบบาง						
	ชั้นเดียว (1/2 ")	ตร.ม.	13.90	2.21	2.76	16.11	16.66
	สองชั้น (1 " + 1/2 ")	ตร.ม.	41.82	6.64	8.30	48.46	50.12
	สองชั้น (3/4 " + 3/8 ")	ตร.ม.	28.56	4.54	5.68	33.10	34.24
	ชั้นเดียว (3/4 ")	ตร.ม.	19.21	3.05	3.81	22.26	23.02
12	งานเคลือบหิน ขัดฝุ่น (Pre - Coat)						
	ชั้นเดียว (1/2 ")	ลบ.ม. หลวม	1.77	0.49	0.61	2.26	2.38
	สองชั้น (1 " + 1/2 ")	ลบ.ม. หลวม	5.33	1.47	1.84	6.80	7.17
	สองชั้น (3/4 " + 3/8 ")	ลบ.ม. หลวม	3.64	1.00	1.25	4.64	4.89
	ชั้นเดียว (3/4 ")	ลบ.ม. หลวม	2.45	0.68	0.85	3.13	3.30
13	งานผิวทางแอสฟัลท์ติกคอนกรีต						
	ค่าผสมวัสดุแอสฟัลท์ติกคอนกรีต	ตัน	344.87	16.77	20.96	361.64	365.83
	งานปูลาดและบดทับ ผิว AC หนา 5 ซม.บนผิวแทคโค้ด	ตร.ม.	9.24	2.28	2.85	11.52	12.09
	งานปูลาดและบดทับ ผิว AC หนา 5 ซม.บนผิวไพรม์โค้ด	ตร.ม.	11.87	2.82	3.53	14.69	15.40

สัญญาฯ คู่มีกิจ

23 ธันวาคม 2564 16:18:51

หน้า 2 จาก 4

โครงการ : ประมวลราคางานก่อสร้างงานพัฒนาสะพานและระบบระบายน้ำทางหลวงหมายเลข 402 ตอน หมากปรก - เมืองภูเก็ท ระหว่าง

เลขที่หนังสือ : ประกาศคณะกรรมการราคากลาง ลว. 19 ต.ค. 61

ลำดับ	ลักษณะงาน	หน่วย	หน่วยค่าดำเนินการ บาท/หน่วย	ค่าเสื่อมราคา (บาท)		รวมค่างาน (บาท)	
				ปกติ	ฝนชุก	ปกติ	ฝนชุก
	ค่าขนส่งอุปกรณ์ 80 ตัน ระยะขนส่ง 100-300 กม. ค่าติดตั้งเครื่องผสม	ครั้ง	250,000.00	0.00	0.00	0.00	0.00
14	งานผิวทางคอนกรีต						
	ค่าติดตั้งเครื่องผสม	ครั้ง	150,000.00	0.00	0.00	0.00	0.00
	ค่าบ่มผิวทางคอนกรีต	ตร.ม.	7.94	1.06	1.33	9.00	9.27
	ค่าหยอดยางรอยต่อคอนกรีต	เมตร	11.71	2.39	2.99	14.10	14.70
	ค่าตัดรอยต่อคอนกรีต และหยอดยาง	เมตร	20.37	2.53	3.16	22.90	23.53
	ค่าปูผิวคอนกรีต	ตร.ม.	10.10	1.92	2.40	12.02	12.50
	ค่าแบบข้างติดตามยาว 2 ข้าง	เมตร	15.26	5.34	6.68	20.60	21.94
	ค่าขนส่งคอนกรีต	ลบ.ม./กม.	12.34	1.74	2.18	14.08	14.52
	ค่าผสมคอนกรีต	ลบ.ม.	153.25	35.15	43.94	188.40	197.19
15	งาน Stabilized Layer						
	ค่าผสมวัสดุ ลูกกรัง	ลบ.ม. แน่น	31.92	11.03	13.79	42.95	45.71
	ค่าบ่มวัสดุ หินคลุก	ลบ.ม. แน่น	39.72	5.29	6.61	45.01	46.33
	ค่าผสมวัสดุ หินคลุก	ลบ.ม. แน่น	35.11	11.03	13.79	46.14	48.90
	ค่าบ่มวัสดุ ลูกกรัง	ลบ.ม. แน่น	39.72	5.29	6.61	45.01	46.33
16	งาน Pavement In Place Recycling						
	ชุดลึกเฉลี่ย 15 ซม.	ตร.ม.	22.60	5.92	7.40	28.52	30.00
	ชุดลึกเฉลี่ย 30 ซม.	ตร.ม.	45.21	11.83	14.79	57.04	60.00
	ชุดลึกเฉลี่ย 25 ซม.	ตร.ม.	37.67	9.86	12.33	47.53	50.00
	ชุดลึกเฉลี่ย 20 ซม.	ตร.ม.	28.25	7.39	9.24	35.64	37.49
17	งาน Slurry Seal	ตร.ม.	9.93	2.07	2.59	12.00	12.52
18	งาน Fog Spray	ตร.ม.	2.27	0.39	0.49	2.66	2.76
19	งาน Hot Mixed Recycling (บดทับ)						

สัญญาฯ คู่มกิจ

23 ธันวาคม 2564 16:18:51

หน้า 3 จาก 4

โครงการ : ประกวดราคาจ้างก่อสร้างงานพัฒนาสะพานและระบบระบายน้ำทางหลวงหมายเลข 402 ตอน หนองปรก - เมืองภูเก็ต ระหว่าง

เลขที่หนังสือ : ประกาศคณะกรรมการราคากลาง ลว. 19 ต.ค. 61

ลำดับ	ลักษณะงาน	หน่วย	หน่วยค่าดำเนินการ บาท/หน่วย	ค่าเสื่อมราคา (บาท)		รวมค่างาน (บาท)	
				ปกติ	ฝนชุก	ปกติ	ฝนชุก
	ขุดลึก 3 ซม.	ตร.ม.	43.74	5.86	7.33	49.60	51.07
	ขุดลึก 6 ซม.	ตร.ม.	87.80	9.00	11.25	96.80	99.05
	ขุดลึก 5 ซม.	ตร.ม.	72.42	8.11	10.14	80.53	82.56
	ขุดลึก 4 ซม.	ตร.ม.	59.80	7.39	9.24	67.19	69.04
20	งาน Milling						
	ขุดลึก 5 ซม.	ตร.ม.	10.25	1.97	2.46	12.22	12.71
	ขุดลึก 10 ซม.	ตร.ม.	11.96	2.30	2.88	14.26	14.84
21	งานถนนดินซีเมนต์ปรับปรุงคุณภาพด้วยยางธรรมชาติ						
	ค่าเฉลี่ยผสม	ลบ.ม.แน่น	19.55	2.44	3.05	21.99	22.60



ผลิตภัณฑ์และบริการ

ราคาหน่วย

ราคาหน่วย

ราคาขายปลีกสุทธิ

ค้นหา

ราคาขายปลีกสุทธิ 23 ธ.ค. 2564
 (หน่วยแสดงเงิน: บาท/ลิตร ยกเว้น 100% เป็น บาท/กก.)

ประเภท	ราคาขายปลีกสุทธิ (บาท)	ราคาขายปลีกสุทธิ (บาท)	ราคาขายปลีกสุทธิ (บาท)	ราคาขายปลีกสุทธิ (บาท)	ราคาขายปลีกสุทธิ (บาท)	ราคาขายปลีกสุทธิ (บาท)
น้ำมัน/แก๊ส	34.40	28.48	28.48	28.48	31.09	30.82
แก๊ส	34.40	28.48	28.48	28.48	31.09	30.82
ค่าขนส่ง	34.40	28.48	28.48	28.48	31.09	30.82

* ราคาขายปลีกสุทธิ (บาท)

รายการคำนวณงานคอนกรีต

1. งานทางเท้า, ทางระบายน้ำ, บ่อพัก, ถนนภายในบริเวณ

Class of Concrete ส่วนผสมคอนกรีต				A 500:366:662	B 450:391:662	C 400:416:662	Lean 1:3:6 220:393:843
1. ปูนซีเมนต์ซีเมนต์	1.05 x	2,573.36	2,702.03	1,351.01	1,215.91	1,080.81	594.45
2. ทราย	1.20 x	542.41	650.89	238.23	254.50	270.77	255.80
3. หิน	1.15 x	432.83	497.75	329.51	329.51	329.51	419.61
4. ค่าแรงผสม - เท				436.00	436.00	436.00	398.00
รวม				2,354.75	2,235.92	2,117.09	1,667.86

Class of Concrete ส่วนผสมคอนกรีต				D 350:441:662	E 300:466:662	Mortar 1:3 by vol. 500:749	
1. ปูนซีเมนต์ซีเมนต์	1.05 x	2,573.36	2,702.03	945.71	810.61	1,351.01	
2. ทราย	1.20 x	542.41	650.89	287.04	303.32	487.52	
3. หิน	1.15 x	432.83	497.75	329.51	329.51	-	
4. ค่าแรงผสม - เท				436.00	436.00	114.00	
รวม				1,998.26	1,879.44	1,952.53	

2. โครงสร้างและส่วนประกอบอาคารชั้นเดียว

Class of Concrete ส่วนผสมคอนกรีต				A 500:366:662	B 450:391:662	C 400:416:662	Lean 1:3:6 220:393:843
1. ปูนซีเมนต์ซีเมนต์	1.05 x	2,573.36	2,702.03	1,351.01	1,215.91	1,080.81	594.45
2. ทราย	1.20 x	542.41	650.89	238.23	254.50	270.77	255.80
3. หิน	1.15 x	432.83	497.75	329.51	329.51	329.51	419.61
4. ค่าแรงผสม - เท				498.00	498.00	498.00	398.00
รวม				2,416.75	2,297.92	2,179.09	1,667.86

Class of Concrete ส่วนผสมคอนกรีต				D 350:441:662	E 300:466:662	Mortar 1:3 by vol. 500:749	
1. ปูนซีเมนต์ซีเมนต์	1.05 x	2,573.36	2,702.03	945.71	810.61	1,351.01	
2. ทราย	1.20 x	542.41	650.89	287.04	303.32	487.52	
3. หิน	1.15 x	432.83	497.75	329.51	329.51	-	
4. ค่าแรงผสม - เท				498.00	498.00	114.00	
รวม				2,060.26	1,941.44	1,952.53	

3. โครงสร้างและส่วนประกอบอาคารหลายชั้น

Class of Concrete ส่วนผสมคอนกรีต				A 500:366:662	B 450:391:662	C 400:416:662	Lean 1:3:6 220:393:843
1. ปูนซีเมนต์ซีเมนต์	1.05 x	2,573.36	2,702.03	1,351.01	1,215.91	1,080.81	594.45
2. ทราย	1.20 x	542.41	650.89	238.23	254.50	270.77	255.80
3. หิน	1.15 x	432.83	497.75	329.51	329.51	329.51	419.61
4. ค่าแรงผสม - เท				542.00	542.00	542.00	398.00
รวม				2,460.75	2,341.92	2,223.09	1,667.86

Class of Concrete ส่วนผสมคอนกรีต				D 350:441:662	E 300:466:662	Mortar 1:3 by vol. 500:749	
1. ปูนซีเมนต์ซีเมนต์	1.05 x	2,573.36	2,702.03	945.71	810.61	1,351.01	
2. ทราย	1.20 x	542.41	650.89	287.04	303.32	487.52	
3. หิน	1.15 x	432.83	497.75	329.51	329.51	-	
4. ค่าแรงผสม - เท				542.00	542.00	114.00	
รวม				2,104.26	1,985.44	1,952.53	

ทรายนหยาบอัดแน่น =

795.17

บาท/ลบ.ม.

รายการคำนวณงานไม้แบบ

ชื่อรายการวัสดุที่แหล่งรวมค่าแรง	ราคาวัสดุต่อหน่วย (บาท)		
	ไม้แบบ (1)	ไม้แบบ (2)	ไม้แบบ (3)
รายการ			
ราคาวัสดุแหล่ง	584.71	584.71	647.83
จำนวนครั้งที่ใช้งาน	4	5	3
ค่าวัสดุ	146.18	116.94	215.94
ค่าน้ำมันท่าไม้แบบ	5.00	5.00	5.00
ค่าแรงไม้แบบ	115.00	115.00	154.00
ค่าวัสดุรวมค่าขนส่ง	266.18	236.94	374.94

1) ไม้แบบงานทั่วไปหรือไม้แบบ (1); ไม้แบบระดับกลาง (พื้นที่ 1 ตารางเมตร)

- ไม้กระบอกหรือไม้ยาง	1 ลบ.ฟ.	@	430	=	430.00	บาท/ตร.ม.
- ไม้คร่าว	0.30 ลบ.ฟ.	@	430	=	129.00	บาท/ตร.ม.
- ไม้ค้ำยันไม้แบบ	0.30 ต้น	@	60	=	18.00	บาท/ตร.ม.
- ตะปู	0.25 กก./ตร.ม.	@	30.84	=	7.71	บาท/ตร.ม.
รวมค่างาน				=	584.71	บาท/ตร.ม.

2) ไม้แบบงานอย่างง่ายหรือไม้แบบ (2); ไม้แบบธรรมดา (พื้นที่ 1 ตารางเมตร)


- ใช้รายละเอียดเดียวกับไม้แบบงานทั่วไป แต่จำนวนครั้งที่ใช้ 5 ครั้ง

3) ไม้แบบงานสะพานหรืองานท่อเหลี่ยมหรือไม้แบบ (3); ไม้แบบระดับกลาง (พื้นที่ 1 ตารางเมตร)

- ไม้กระบอกหรือไม้ยาง	1 ลบ.ฟ.	@	430	=	430.00	บาท/ตร.ม.
- ไม้ตัดขวางหนา 4 มม.	1 ตร.ม.	@	81.12	=	81.12	บาท/ตร.ม.
- ไม้คร่าว	0.30 ลบ.ฟ.	@	430	=	129.00	บาท/ตร.ม.
- ตะปู	0.25 กก./ตร.ม.	@	30.84	=	7.71	บาท/ตร.ม.
รวมค่างาน				=	647.83	บาท/ตร.ม.

รายละเอียดรายการคำนวณ

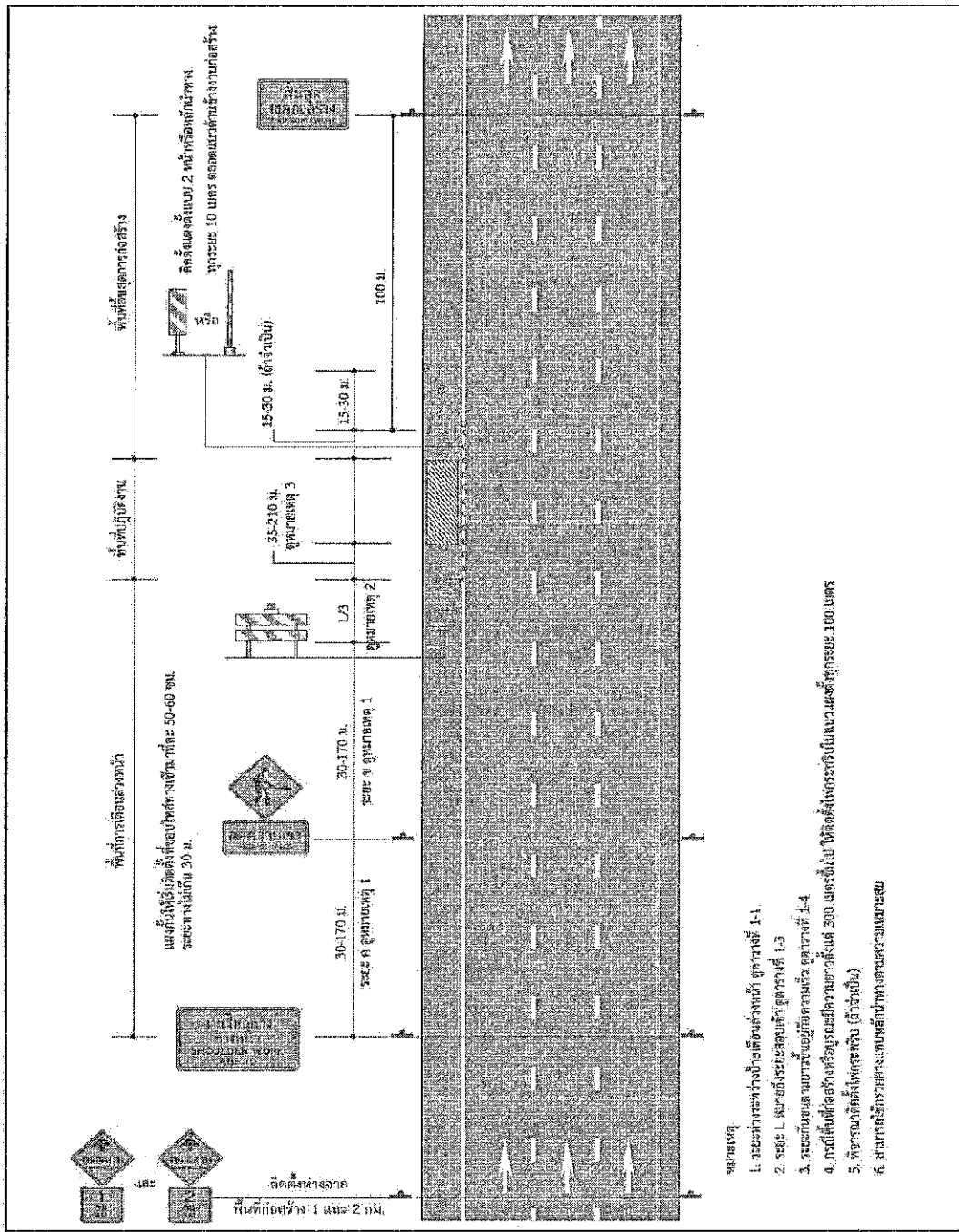
23.ป้ายในงานก่อสร้าง/งานบูรณะ บริเวณไหล่ทาง สำหรับทางหลวงหลายช่องจราจร

ลำดับ ที่	รายละเอียดประมาณการ ชุดป้ายจราจรระหว่างก่อสร้าง	ขนาด							ราคา		หมายเหตุ	
		จำนวน	x	กว้าง	x	ยาว	=	รวม	หน่วย	ต่อหน่วย		รวม
1	 ป้ายบอกระยะทาง (คค.10)	4	x	75	x	90	=	2,700	ตร.ม.	1,966.00	5,308.20	อย่างน้อยตัวอักษรขนาด 25 ซม.
2	 ป้ายเตือนทางก่อสร้าง (คค.2)	4	x	90	x	90	=	3,240	ตร.ม.	1,966.00	6,369.84	
3	 ป้ายเตือนงานไหล่ทาง (คค.12)	2	x	90	x	150	=	2,700	ตร.ม.	1,966.00	5,308.20	อย่างน้อยตัวอักษรขนาด 15 ซม.
4	 ป้ายเตือนลดความเร็ว (คค.7)	2	x	60	x	180	=	2,160	ตร.ม.	1,966.00	4,246.56	อย่างน้อยตัวอักษรขนาด 20 ซม.
5	 ป้ายเตือนคนทำงาน (คค.3)	2	x	90	x	90	=	1,620	ตร.ม.	1,966.00	3,184.92	
6	 แผงกั้นสะท้อนแสงชนิด 2 ชั้น	2	x	1	x	1	=	2	แผง	1,115.00	2,230.00	Speed=50 กม./ชม., W=1.5 ม. L=25 ม.
7	 ไฟกระพริบ	1	x	1	x	1	=	1	ดวง	1,538.00	1,538.00	
8	เบดเคอร์รี่ 75 แอมป์						=	1	ชุด	2,500.00	2,500.00	
9	 แผงตั้งพร้อมเสาเหล็ก ขนาด 1"x 1"x 2 มม. แบบ 2 หน้า หรือ  หลัคนำทาง (Guide Post)	390	ม.	15	x	60	=	39	ชุด	154.00	6,006.00	ติดตั้งแผงตั้งแบบ 2 หน้า หรือ หลัคนำทาง แนวตรงทุกระยะ 10 เมตร แนวโค้งทุกระยะ 4 ม. ตลอดแนวค้ำยันงานก่อสร้าง สามารถใช้กรวยวางแทนหลัคนำ ทางตามความเหมาะสม
				7.5	x	125	=	0	อัน			
10	 เสาป้ายเหล็ก ขนาด 3"x 3"x 2 มม. (รวมทาสี)	10	x	2.7			=	27	เมตร	-	-	ทางในเมือง อย่างน้อย 2.20 ม. ทางนอกเมือง อย่างน้อย 1.20 ม.
11	 ป้ายสิ้นสุดเขตก่อสร้าง (คค.26)	2	x	90	x	180	=	3,240	ตร.ม.	1,966.00	6,369.84	กรณีพื้นที่ก่อสร้างยาวตั้งแต่ 300 เมตรขึ้นไป ให้ติดตั้งไฟกระพริบ ในแนวแผงตั้งทุกระยะ 100 เมตร อย่างน้อยตัวอักษรขนาด 20 ซม.
รวมราคา											43,061.56	บาท

หมายเหตุ : 1. ราคาต่อหน่วยจากกรมบัญชีกลาง (EGP)

2. ราคางานป้ายรวมเสาป้ายเหล็ก

กำหนดให้ใช้งานได้ = 3 ปี = 36 เดือน
 ระยะเวลาก่อสร้าง = 150 วัน = 5 เดือน
 ค่างาน = (43061.56 / 36) x 5 = 5,980.77 บาท



รูปที่ 4-2 การติดตั้งป้ายในงานก่อสร้าง/งานบูรณะ บริเวณไหล่ทาง สำหรับทางหลวงหลายช่องจราจร