

ตารางแสดงวงเงินงบประมาณที่ได้รับจัดสรรและราคากลางในงานอ้างก่อสร้าง
งานฟื้นฟูทางหลวง
ทางหลวงหมายเลข 4026

1 ชื่อโครงการ	งานฟื้นฟูทางหลวง		
ทางหลวงหมายเลข	4026		
ตอน	ทางเข้าสนามบินภูเก็ต ตอน 2		
ที่ กม.	กม.3+280 - กม.3+745		
ปริมาณงาน	1.000 แห่ง		
ระยะเวลาดำเนินการ	150 วัน		
หน่วยงานเจ้าของโครงการ	กรมทางหลวง แขวงทางหลวงภูเก็ต		
2 วงเงินงบประมาณที่ได้รับจัดสรร	15,000,000.00 บาท		
3 ลักษณะงาน โดยสังเขป	งานฟื้นฟูทางหลวง ทางหลวงหมายเลข 4026		
ปริมาณงาน	1.000 แห่ง		
4 ราคากลางคำนวณ ณ วันที่	10 มีนาคม 2565	เป็นเงิน	14,998,400.85 บาท
5 บัญชีประมาณการราคากลาง	แบบประเมินราคางานก่อสร้างทาง สะพานและท่อเหลี่ยม		
6 รายชื่อคณะกรรมการกำหนดราคากลาง			
6.1 นายพิทักษ์ ธรรมะ	ร.อ.ชท.ภูเก็ต (ว)	ประธานกรรมการ	
6.3 นายสรศักดิ์ ทัศนการ	วิศวกรโยธาปฏิบัติการ	กรรมการ	
6.3 นายสัญญาชัย คุ้มกิจ	นายช่างโยธาปฏิบัติงาน	กรรมการและเลขานุการ	

อนุมัติ

(นาย เมธี สมนเศียรบุรี)
ว.บ. ทล. ๑๗ วิศวกรรมแผน
พ.ส. ทล. ๑๗

๑๑ มี.ค. ๒๕๖๕



แขวงทางหลวง- รหัส : กรมทางหลวง แขวงทางหลวงภูเก็ต

324

โครงการ - รหัส : งานฟื้นฟูทางหลวง

27200

สายทาง - หมายเลข : ทางเข้าสนามบินภูเก็ต ตอน 2

4026

สำนักงานทางหลวงที่ 17

กม. - ระยะทางที่ทำการ : กม.3+280 - กม.3+745

เรียน ผส.ทล.17

เพื่อโปรดทราบราคาประเมิน งานฟื้นฟูทางหลวง ทางหลวงหมายเลข 4026 ตอนควบคุม 0100 ตอน ทางเข้าสนามบินภูเก็ต ตอน 2 ระหว่าง กม.3+280 - กม.3+745 ปริมาณงาน 1 แห่ง รายละเอียดดังนี้

งบประมาณ	15,000,000.00	บาท
ราคาประเมิน	14,998,400.85	บาท
ระยะเวลาดำเนินการ	150	วัน

คณะกรรมการพิจารณาราคากลาง

ลงชื่อ..... ประธานกรรมการ
(นายพิทักษ์ ศรีชนะ) รอ.ขท.ภูเก็ต (ว)

ลงชื่อ..... กรรมการ
(นายสรศักดิ์ ทัศนาร์) วิศวกรโยธาปฏิบัติการ

ลงชื่อ..... กรรมการและเลขานุการ
(นายสัญญาชัย คุ้มกิจ) นายช่างโยธาปฏิบัติงาน

เห็นชอบกำหนด ราคากลาง เป็นเงิน = 14,998,400.85 บาท ระยะเวลาดำเนินการ 150 วัน

(สืบสี่ล้านเก้าแสนเก้าหมื่นแปดพันสี่ร้อยบาทแปดสิบบห้าสตางค์)

อนุมัติ ดำเนินการตามระเบียบต่อไป

.....
(นายเมธี สวมเศียรขัง)

อบ. ทล. ๑๗) รักษาการหัวหน้างาน
พส. ทล. ๑๗

ลงวันที่..... ๑๑ ..มี.ค. ๒๕๖๕

ตารางแสดงวงเงินงบประมาณที่ได้รับจัดสรรและราคากลางในงานจ้างก่อสร้าง

1. ชื่อโครงการ

ประกวดราคาจ้างก่อสร้างงานฟื้นฟูทางหลวง ทางหลวงหมายเลข 4026 ตอน ทางเข้าสนามบินภูเก็ต ตอน 2 ระหว่าง
กม.3+280-กม.3+745 ด้วยวิธีประกวดราคาอิเล็กทรอนิกส์ (e-bidding) / การจ้างงาน(93.14.18.00)

2. หน่วยงานเจ้าของโครงการ แขวงทางหลวงภูเก็ต / กรมทางหลวง

3. วงเงินงบประมาณที่ได้รับจัดสรร 15,000,000.00 บาท

4. ลักษณะงาน

โดยสังเขป งานฟื้นฟูทางหลวง

5. ราคากลางคำนวณ ณ วันที่ 10 มีนาคม 2565 เป็นเงิน 14,998,400.85 บาท

6. บัญชีประมาณการราคากลาง

6.1 แบบสรุปราคากลางงานทางสะพานและท่อเหลี่ยม

7. รายชื่อคณะกรรมการกำหนดราคากลาง

7.1 พิจักษณ์ ศรีชนะ ประธานกรรมการกำหนดราคากลาง นายช่างโยธาอาวุโส

7.2 สรศักดิ์ ทัศนการ กรรมการกำหนดราคากลาง วิศวกรโยธาปฏิบัติการ

7.3 สัญชัย คุ้มกิจ กรรมการกำหนดราคากลาง นายช่างโยธาปฏิบัติงาน

อนุมัติ



(นายเมธี สมแสนจู)

ว.บ. ทล. ๑๗ รักษาการแม่ข่าย

พ.ส. ทล. ๑๗

๑๑ มี.ค. ๒๕๖๕

พิจักษณ์ ศรีชนะ

10 มีนาคม 2565 09:27:19

แบบฟอร์มรายงานหรือสรุปราคากลางงานก่อสร้างทาง สะพาน และท่อเหลี่ยม

ชื่อโครงการ/งานก่อสร้าง ประมวลราคาจ้างก่อสร้างงานฟื้นฟูทางหลวง 4026 ตอน ทางเข้าสนามบินภูเก็ต ตอน 2 ระหว่าง กม.3+280-กม.3+745 ด้วยวิธีประกวดราคาอิเล็กทรอนิกส์ (e-bidding)

หน่วยงานเจ้าของโครงการ/งานก่อสร้าง แขวงทางหลวงภูเก็ต/กรมทางหลวง

ลำดับที่ตามสัญญา	รายการงานก่อสร้าง	หน่วย	จำนวน	ราคาต่อหน่วย	ราคาทุน	FN	ราคาต่อหน่วย X FN	ราคากลาง
1	1. งานฟื้นฟูทางหลวง 1.1 CLEARING AND GRUBBING (ขนาดกลาง)	ตร.ม.	7,800.000	3.81	29,718.00	1.3190	5.02	39,198.04
2	1.2 EDGE CUT 10 CM. THICK	เมตร	810.000	9.50	7,695.00	1.3190	12.53	10,149.70
3	1.3 EARTH EXCAVATION	ลบ.ม.	1,030.000	47.37	48,791.10	1.3190	62.48	64,355.46
4	1.4 EARTH EMBANKMENT	ลบ.ม.	1,950.000	313.68	611,676.00	1.3190	413.74	806,800.64
5	1.5 EARTH FILL UNDER SIDEWALK	ลบ.ม.	1,200.000	253.71	304,452.00	1.3190	334.64	401,572.18
6	1.6 SELECTED MATERIAL "A"	ลบ.ม.	685.000	349.08	221,665.80	1.3190	460.43	292,377.19
7	1.7 SOIL AGGREGATE SUBBASE	ลบ.ม.	635.000	357.08	226,745.80	1.3190	470.98	299,077.71
8	1.8 CRUSHED ROCK SOIL AGGREGATE TYPE BASE	ลบ.ม.	846.000	599.10	506,838.60	1.3190	790.21	668,520.11
9	1.9 PRIME COAT (ลาดบนหินคลุก)	ตร.ม.	4,230.000	34.57	146,231.10	1.3190	45.59	192,878.82
10	1.10 TACK COAT	ตร.ม.	4,230.000	12.68	53,636.40	1.3190	16.72	70,746.41
11	1.11 ASPHALT CONCRETE BINDER COURSE 5 CM.THICK	ตร.ม.	4,230.000	247.90	1,048,617.00	1.3190	326.98	1,383,125.82

พิทักษ์ ศรีชนะ

10 มีนาคม 2565 09:27:23

แบบฟอร์มรายงานหรือสรุปราคากลางงานก่อสร้าง สะพาน และท่อเหลี่ยม

ชื่อโครงการ/งานก่อสร้าง ประมวลราคากลางก่อสร้างในพื้นที่ทางหลวง ทางหลวงหมายเลข 4026 ตอน ทางข้ามสามกิโลเมตร ตอน 2 ระหว่าง กม.3+280-กม.3+745 ด้วยวิธีประกวดราคาอิเล็กทรอนิกส์ (e-bidding)

หน่วยงานเจ้าของโครงการ/งานก่อสร้าง แขวงทางหลวงภูเก็ต/กรมทางหลวง

ลำดับที่ตามสัญญา	รายการงานก่อสร้าง	หน่วย	จำนวน	ราคาต่อหน่วย	ราคาทุน	FN	ราคาต่อหน่วย X FN	ราคากลาง
12	1.12 ASPHALT CONCRETE WEARING COURSE 5 CM. THICK	ตร.ม.	4,230,000	247.92	1,048,701.60	1.3190	327.00	1,383,237.41
13	1.13 NEW R.C. PIPE CULVERTS DIA. 0.30 M. CLASS 3	เมตร	10,000	430.04	4,300.40	1.3190	567.22	5,672.22
14	1.14 NEW R.C. PIPE CULVERTS DIA. 1.20 M. CLASS 2	เมตร	20,000	3,543.77	70,875.40	1.3190	4,674.23	93,484.65
15	1.15 NEW R.C. PIPE CULVERTS DIA. 1.20 M. CLASS 3	เมตร	820,000	2,980.22	2,443,780.40	1.3190	3,930.91	3,223,346.34
16	1.16 R.C. U-DITCH TYPE A WITH STEEL COVER	เมตร	20,000	8,342.93	166,858.60	1.3190	11,004.32	220,086.49
17	1.17 R.C. MANHOLES TYPE D FOR R.C.P. DIA. 1.20 M. WITH STEEL COVER	EACH	6,000	36,792.90	220,757.40	1.3190	48,529.83	291,179.01
18	1.18 R.C. MANHOLES TYPE D FOR R.C.P. DIA. 1.20 M. WITH R.C. COVER	EACH	61,000	24,867.28	1,516,904.08	1.3190	32,799.94	2,000,796.48
19	1.19 R.C. RECTANGULAR DRAINAGE PIPE	เมตร	61,000	1,347.18	82,177.98	1.3190	1,776.93	108,392.75
20	1.20 RETAINING WALL TYPE 1B	เมตร	756,000	986.89	746,088.84	1.3190	1,301.70	984,091.17
21	1.21 RETAINING WALL TYPE 2A	เมตร	154,000	3,607.01	555,479.54	1.3190	4,757.64	732,677.51

พิกัดขณิ ครรชณะ

10 มีนาคม 2565 09:27:23

แบบฟอร์มรายงานหรือสรุปราคากลางงานก่อสร้างทาง สะพาน และท่อเหลี่ยม

ชื่อโครงการ/งานก่อสร้าง ประกวดราคาจ้างก่อสร้างงานพื้นปูทางหลวง 4026 ตอน ทางเข้าสนามบินภูเก็ต ตอน 2 ระหว่าง กม.3+280-กม.3+745 ด้วยวิธีประกวดราคาอิเล็กทรอนิกส์ (e-bidding)

หน่วยงานเจ้าของโครงการ/งานก่อสร้าง แขวงทางหลวงภูเก็ต/กรมทางหลวง

ลำดับที่ ตามสัญญา	รายการงานก่อสร้าง	หน่วย	จำนวน	ราคาต่อหน่วย	ราคาทุน	FN	ราคาต่อหน่วย X FN	ราคากลาง
22	1.22 CONCRETE SLAB 7 CM.THICK WITH COMPACTED SAND 5 CM.THICK	ตร.ม.	2,880.000	236.79	681,955.20	1.3190	312.32	899,498.90
23	1.23 MOUNTABLE CURB AND GUTTER	เมตร	970.000	533.81	485,767.10	1.3190	704.09	640,726.80
24	1.24 HEADWALLS FOR R.C. PIPE CULVERT (END WALL) PLAIN CONCRETE	ลบ.ม.	9.000	2,501.12	22,510.08	1.3190	3,298.97	29,690.79
25	1.25 RELOCATION OF OVERHANGING TRAFFIC SIGN	EACH	1.000	27,128.66	27,128.66	1.3190	35,782.70	35,782.70
26	1.26 THERMOPLASTIC PAINT 2. ค่าใช้จ่ายพิเศษตามข้อกำหนดฯ	ตร.ม.	300.000	290.51	87,153.00	1.3190	383.18	114,954.80
รวมราคากลาง								14,998,400.85

พิกัดขณิ ครชชนะ

10 มีนาคม 2565 09:27:23

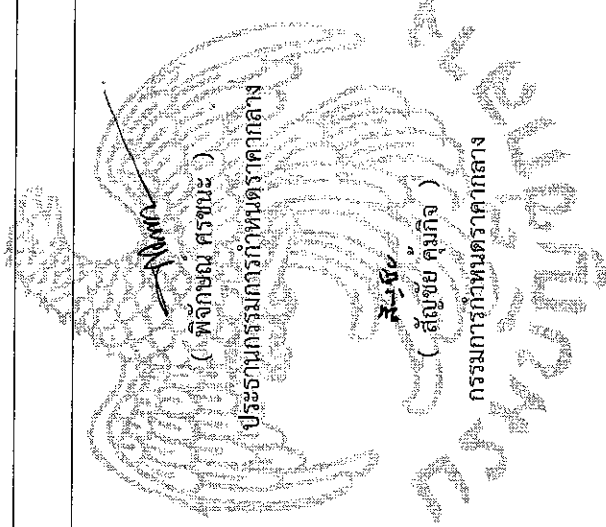
แบบฟอร์มรายงานหรือสรุปราคากลางงานก่อสร้างทาง สะพาน และท่อเหลี่ยม

ชื่อโครงการ/งานก่อสร้าง ประเมินค่าจ้างก่อสร้างใหม่/เพิ่ม/ทางหลวง ทางหลวงหมายเลข 4026 ตอน ทางข้ามบาบิโลน/กม.2 ตอน 2 ระหว่าง กม.3+280-กม.3+745 ด้วยวิธีประกวดราคาอิเล็กทรอนิกส์ (e-bidding)

หน่วยงานเจ้าของโครงการ/งานก่อสร้าง แขวงทางหลวงภูเก็ต/กรมทางหลวง



(สรตติ๊ด ทิศการ)

กรรมการกำหนดราคากลาง



อนุมัติ


(นายเมธี สลเศรัมย์จิ)

วป. ทล. ๖๗/ ไร่ขา อช. ทร. แทน
พล. ทล. ๙๗. ๙๗/ 

๑๑ มี.ค. ๒๕๖๕

โครงการ : ประกวดราคาจ้างก่อสร้างงานพื้นฟูทางหลวง ทางหลวงหมายเลข 4026 ตอน ทางเข้าสนามบินภูเก็ต ตอน 2 ระหว่าง กม.3+280-
กม.3+745 ด้วยวิธีประกวดราคาอิเล็กทรอนิกส์ (e-bidding) / การจ้างงาน(93.14.18.00)

รายละเอียดการคำนวณค่างานต้นทุนต่อหน่วย

1 งานพื้นฟูทางหลวง

1.1 CLEARING AND GRUBBING (ขนาดกลาง)

ค่าดำเนินการ + ค่าเสื่อมราคาเครื่องจักร (ขนาดกลาง) = 3.810 บาท/ตร.ม.

ค่างานต้นทุน = 3.81 บาท/ตร.ม.



โครงการ : ประมวลราคาจ้างก่อสร้างงานพื้นปูทางหลวง ทางหลวงหมายเลข 4026 ตอน ทางเข้าสนามบินภูเก็ต ตอน 2 ระหว่าง กม.3+280-
กม.3+745 ด้วยวิธีประกวดราคาอิเล็กทรอนิกส์ (e-bidding) / การจ้างงาน(93.14.18.00)

รายละเอียดการคำนวณค่างานต้นทุนต่อหน่วย

1 งานพื้นปูทางหลวง

1.2 EDGE CUT 10 CM. THICK

ค่าใช้จ่ายเครื่องตัดคอนกรีต	=	118.790 บาท/ชม.
ค่าสึกหรอใบเลื่อย	=	600.000 บาท/ชม.
คนงานทำการตัด	=	85.710 บาท/ชม.
รวมค่าใช้จ่าย	=	804.500 บาท/ชม.
ทำงานได้วันละ 300 เมตร	=	9.380 บาท/ม.
ค่าเสื่อมราคาเครื่องจักร	=	4.950 บาท/ชม.
	=	0.120 บาท/ม.
ค่างานต้นทุนรวม	=	9.500 บาท/ม.
ค่างานต้นทุน	=	9.50 บาท/ม.



โครงการ : ประกวดราคาจ้างก่อสร้างงานพื้นปูทางหลวง ทางหลวงหมายเลข 4026 ตอน ทางเข้าสนามบินภูเก็ต ตอน 2 ระหว่าง กม.3+280-
กม.3+745 ด้วยวิธีประกวดราคาอิเล็กทรอนิกส์ (e-bidding) / การจ้างงาน(93.14.18.00)

รายละเอียดการคำนวณค่างานต้นทุนต่อหน่วย

1 งานพื้นปูทางหลวง

1.3 EARTH EXCAVATION

ค่าดำเนินการ + ค่าเสื่อมราคา (- ตัก)	=	8.710 บาท/ลบ.ม.
ค่าขนส่ง 1.000 กม.	=	11.400 บาท/ลบ.ม.
รวม	=	20.110 บาท/ลบ.ม.
ส่วนขยายตัว : 1.250 X 20:110	=	25.137 บาท/ลบ.ม.
ค่าดำเนินการ + ค่าเสื่อมราคา (ดิน - ชุดตัด)	=	22.240 บาท/ลบ.ม.
ค่างานต้นทุน	=	47.377 บาท/ลบ.ม.
ค่างานต้นทุน	=	47.37 บาท/ลบ.ม.



รายละเอียดการคำนวณค่างานต้นทุนต่อหน่วย

1 งานฟื้นฟูทางหลวง

1.4 EARTH EMBANKMENT

ค่าวัสดุจากแหล่ง	=	40.000 บาท/ลบ.ม.
ค่าดำเนินการ + ค่าเสื่อมราคา (ชุด-ชน) = ชุด - ชน	=	22.650 บาท/ลบ.ม.
ค่าขนส่ง 29.000 กม.	=	103.000 บาท/ลบ.ม.
รวม	=	165.650 บาท/ลบ.ม.
ส่วนยุบตัว 165.650×1.600	=	265.040 บาท/ลบ.ม.
ค่าดำเนินการ + ค่าเสื่อมราคา(งานดินคันทาง:บดทับ) = บดทับ	=	48.640 บาท/ลบ.ม.
ค่างานต้นทุน	=	313.680 บาท/ลบ.ม.
ค่างานต้นทุน	=	313.68 บาท/ลบ.ม.



รายละเอียดการคำนวณค่างานต้นทุนต่อหน่วย

1 งานพื้นปูทางหลวง

1.5 EARTH FILL UNDER SIDEWALK

นำงานดินตัด EARTH EXCAVATION มาใช้เป็นวัสดุดินถม 30% =	=	309.000 ลบ.ม.
1,030.000 ลบ.ม. x 0.300		
(5.1) วัสดุจากงานดินตัด EARTH EXCAVATION (ปริมาณดิน)	=	309.000 ลบ.ม.
ค่าดำเนินการ + ค่าเสื่อมราคา (ตัก)	=	8.710 บาท/ลบ.ม.
ค่าขนส่ง 0.116 กม.	=	11.400 บาท/ลบ.ม.
รวม	=	20.110 บาท/ลบ.ม.
ส่วนยุบตัว 20.110 x 1.600	=	32.176 บาท/ลบ.ม.
ค่าดำเนินการ + ค่าเสื่อมราคา (บดทับ) = บดทับ	=	48.640 บาท/ลบ.ม.
(5.1)	=	80.816 บาท/ลบ.ม.
	=	24,972.144 บาท
(5.2) ใช้ค่าวัสดุดินถมจากแหล่ง (ปริมาณดิน) = 891.000 ลบ.ม.	=	40.000 บาท/ลบ.ม.
ค่าดำเนินการ + ค่าเสื่อมราคา (ขุด-ขน) = ขุด - ขน	=	22.650 บาท/ลบ.ม.
ค่าขนส่ง 29.000 กม.	=	103.000 บาท/ลบ.ม.
รวม	=	165.650 บาท/ลบ.ม.
ส่วนยุบตัว 165.650 x 1.600	=	265.040 บาท/ลบ.ม.
ค่าดำเนินการ + ค่าเสื่อมราคา(งานดินคันทาง:บดทับ) = บดทับ	=	48.640 บาท/ลบ.ม.
(5.2)	=	313.680 บาท/ลบ.ม.
	=	279,488.880 บาท
(5.1)+(5.2)	=	304,461.024 บาท
ค่างานต้นทุน	=	253.717 บาท/ลบ.ม.
ค่างานต้นทุน	=	253.71 บาท/ลบ.ม.

รายละเอียดการคำนวณค่างานต้นทุนต่อหน่วย

1 งานพื้นปูทางหลวง

1.6 SELECTED MATERIAL "A"

ค่าวัสดุจากแหล่ง	=	45.000 บาท/ลบ.ม.
ค่าดำเนินการ + ค่าเสื่อมราคา (ชุด - ขน)	=	33.700 บาท/ลบ.ม.
ค่าขนส่ง 29.000 กม.	=	103.000 บาท/ลบ.ม.
รวม	=	181.700 บาท/ลบ.ม.
ส่วนยิบตัว = 181.700×1.60	=	290.720 บาท/ลบ.ม.
ค่าดำเนินการ + ค่าเสื่อมราคา (บดทับ)	=	58.360 บาท/ลบ.ม.
ค่าใช้จ่ายรวม	=	349.080 บาท/ลบ.ม.
ค่างานต้นทุน	=	349.08 บาท/ลบ.ม.

รายละเอียดการคำนวณค่างานต้นทุนต่อหน่วย

1 งานพื้นฟูทางหลวง

1.7 SOIL AGGREGATE SUBBASE

ค่าวัสดุจากแหล่ง	=	50.000 บาท/ลบ.ม.
ค่าดำเนินการ + ค่าเสื่อมราคา (ชุด - ขน)	=	33.700 บาท/ลบ.ม.
ค่าขนส่ง 29.000 กม.	=	103.000 บาท/ลบ.ม.
รวม	=	186.700 บาท/ลบ.ม.
ส่วนยุบตัว 186.700×1.60	=	298.720 บาท/ลบ.ม.
ค่าดำเนินการ + ค่าเสื่อมราคา (บดทับ)	=	58.360 บาท/ลบ.ม.
ค่าใช้จ่ายรวม	=	357.080 บาท/ลบ.ม.
ค่างานต้นทุน	=	357.08 บาท/ลบ.ม.

โครงการ : ประกวดราคาจ้างก่อสร้างงานพื้นปูทางหลวง ทางหลวงหมายเลข 4026 ตอน ทางเข้าสนามบินภูเก็ต ตอน 2 ระหว่าง กม.3+280-
กม.3+745 ด้วยวิธีประกวดราคาอิเล็กทรอนิกส์ (e-bidding) / การจ้างงาน(93.14.18.00)

รายละเอียดการคำนวณค่างานต้นทุนต่อหน่วย

1 งานพื้นปูทางหลวง

1.8 CRUSHED ROCK SOIL AGGREGATE TYPE BASE

ค่าวัสดุจากปากโม (รวมค่าตัด)	=	210.000 บาท/ลบ.ม.
ค่าขนส่ง 50.000 กม.	=	109.730 บาท/ลบ.ม.
รวม	=	319.730 บาท/ลบ.ม.
ส่วนยุบตัว 319.730×1.50	=	479.595 บาท/ลบ.ม.
ค่าดำเนินการ + ค่าเสื่อมราคา (ผสม (Blend))	=	25.760 บาท/ลบ.ม.
ค่าดำเนินการ + ค่าเสื่อมราคา (บดทับ)	=	93.750 บาท/ลบ.ม.
ค่าใช้จ่ายรวม = $479.595 + 25.760 + 93.750$	=	599.105 บาท/ลบ.ม.
ค่างานต้นทุน	=	599.10 บาท/ลบ.ม.

โครงการ : ประกวดราคาจ้างก่อสร้างงานพื้นปูทางหลวง ทางหลวงหมายเลข 4026 ตอน ทางเข้าสนามบินภูเก็ต ตอน 2 ระหว่าง กม.3+280-
กม.3+745 ด้วยวิธีประกวดราคาอิเล็กทรอนิกส์ (e-bidding) / การจ้างงาน(93.14.18.00)

รายละเอียดการคำนวณค่างานต้นทุนต่อหน่วย

1 งานพื้นปูทางหลวง

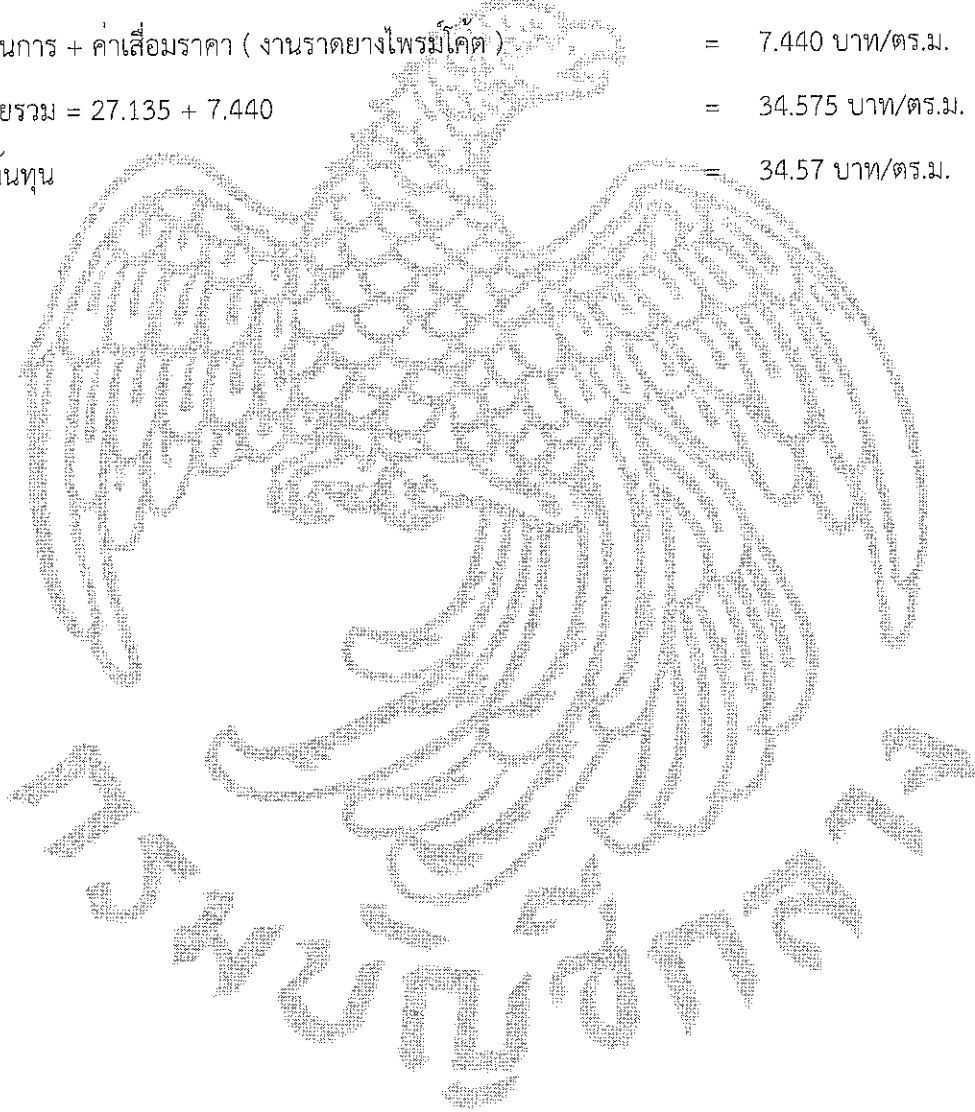
1.9 PRIME COAT (ลาดบนหินคลุก)

ค่าจ้าง CSS-1 (จากตารางที่ 1) 1.0 X (27,135.330 บาท/ตัน) / 1,000 = 27.135 บาท/ตร.ม.

ค่าดำเนินการ + ค่าเสื่อมราคา (งานลาดยางไพรีม์โค้ต) = 7.440 บาท/ตร.ม.

ค่าใช้จ่ายรวม = 27.135 + 7.440 = 34.575 บาท/ตร.ม.

ค่างานต้นทุน = 34.57 บาท/ตร.ม.



โครงการ : ประกวราคาจ้างก่อสร้างงานพื้นฟูทางหลวง ทางหลวงหมายเลข 4026 ตอน ทางเข้าสนามบินภูเก็ต ตอน 2 ระหว่าง กม.3+280-
กม.3+745 ด้วยวิธีประกวดราคาอิเล็กทรอนิกส์ (e-bidding) / การจ้างงาน(93.14.18.00)

รายละเอียดการคำนวณค่างานต้นทุนต่อหน่วย

1 งานพื้นฟูทางหลวง

1.10 TACK COAT

ค่าจ้าง CRS-2 0.20 ลิตร @ (27,073.260 บาท/ตัน) /1,000	=	5.414 บาท/ตร.ม.
ค่าดำเนินการ + ค่าเสื่อมราคา (งานลาดยางแอสฟัลต์)	=	7.270 บาท/ตร.ม.
ค่าใช้จ่ายรวม = 5.414 + 7.270	=	12.684 บาท/ตร.ม.
ค่างานต้นทุน	=	12.68 บาท/ตร.ม.



โครงการ : ประมวลราคาจ้างก่อสร้างงานพื้นปูทางหลวง ทางหลวงหมายเลข 4026 ตอน ทางเข้าสนามบินภูเก็ต ตอน 2 ระหว่าง กม.3+280-
กม.3+745 ด้วยวิธีประกวดราคาอิเล็กทรอนิกส์ (e-bidding) / การจ้างงาน(93.14.18.00)

รายละเอียดการคำนวณค่างานต้นทุนต่อหน่วย

1 งานพื้นปูทางหลวง

1.11 ASPHALT CONCRETE BINDER COURSE 5 CM.THICK

ความหนา 5.000 ซม.

ปริมาณงาน ASPHALT CONCRETE ทั้งโครงการ	=	0.000 ตัน
ค่าขนส่งอุปกรณ์ 80 ตัน 0.000 กม. (ไม่เกิน 300 กม.) 0:000 บาท/ตัน	=	0.000 บาท/ตัน
ค่าติดตั้งเครื่องผสม 250,000 / 0.000	=	0.000 บาท/ตัน
(กรณีที่ปริมาณงาน ASPHALT CONCRETE ทั้งโครงการ น้อยกว่า 10,000 ตัน ให้ใช้ปริมาณ ASPHALT CONCRETE 10,000 ตัน ในการคำนวณค่าติดตั้งเครื่องผสม)	=	10,000
ค่ายาง AC (จากตารางที่.2) 4.900 % = 0.046 ตัน @ 28,586.600 บาท/ตัน	=	1,314.983 บาท/ตัน
ค่าหินผสมแอสฟัลต์ 0.74 ลบ.ม. @ 302,070 บาท/ลบ.ม.	=	223.531 บาท/ตัน
ค่าดำเนินการ + ค่าเสื่อม (ค่าผสมวัสดุแอสฟัลต์ติกคอนกรีต)	=	387.400 บาท/ตัน
ค่าขนส่ง 0.116 กม. (ปกติใช้ L/4)	=	8.140 บาท/ตัน
ค่าดำเนินการ + ค่าเสื่อม (งานปูลาดและบดทับ ผิว AC หนา 5 ซม.บนผิวไพรอมีโคต บาท/ตร.ม. x 1,000 (ตัวแปร) x 8,330 ตร.ม./ตัน)	=	131.030 บาท/ตัน
ค่าใช้จ่ายรวม	=	2,065.084 บาท/ตัน
ค่างานต้นทุน = 2,065.08 / 8.33	=	247.90 บาท/ตร.ม.

โครงการ : ประมวลราคาจ้างก่อสร้างงานพื้นฟูทางหลวง ทางหลวงหมายเลข 4026 ตอน ทางเข้าสนามบินภูเก็ต ตอน 2 ระหว่าง กม.3+280-
กม.3+745 ด้วยวิธีประกวดราคาอิเล็กทรอนิกส์ (e-bidding) / การจ้างงาน(93.14.18.00)

รายละเอียดการคำนวณค่างานต้นทุนต่อหน่วย

1 งานพื้นฟูทางหลวง

1.12 ASPHALT CONCRETE WEARING COURSE 5 CM. THICK

ความหนา 5.000 ซม.

ปริมาณงาน ASPHALT CONCRETE ทั้งโครงการ	=	0.000 ตัน
ค่าขนส่งอุปกรณ์ 80 ตัน 0.000 กม. (ไม่เกิน 300 กม.) 0.000 บาท/ตัน	=	0.000 บาท/ตัน
ค่าติดตั้งเครื่องผสม 250,000 / 0.000	=	0.000 บาท/ตัน
(กรณีที่ปริมาณงาน ASPHALT CONCRETE ทั้งโครงการ น้อยกว่า	=	10,000
10,000 ตัน ให้ใช้ปริมาณ ASPHALT CONCRETE		ตันในการคำนวณค่าติดตั้งเครื่องผสม)
ค่างาน AC (จากตารางที่ 2) 5.000 % = 0.047 ตัน @ 28,586.600	=	1,343.570 บาท/ตัน
บาท/ตัน		
ค่าหินผสมแอสฟัลต์ 0.74 ลบ.ม. @ 302.070 บาท/ลบ.ม.	=	223.531 บาท/ตัน
ค่าดำเนินการ + ค่าเสื่อม (ค่าผสมวัสดุแอสฟัลต์ติกคอนกรีต)	=	387.400 บาท/ตัน
ค่าขนส่ง 0.116 กม. (ปกติใช้ L/4)	=	8.140 บาท/ตัน
ค่าดำเนินการ + ค่าเสื่อม (งานปูลาดและบดทับ ผิว AC หนา 5	=	102.542 บาท/ตัน
ซม.บนผิวแตกโค๊ด บาท/ตร.ม. x 1.000 (ตัวแปร) x 8.330 ตร.ม./ตัน)		
ค่าใช้จ่ายรวม	=	2,065.183 บาท/ตัน
ค่างานต้นทุน = 2,065.18 / 8.33	=	247.92 บาท/ตร.ม.

โครงการ : ประมวลราคาจ้างก่อสร้างงานฟื้นฟูทางหลวง ทางหลวงหมายเลข 4026 ตอน ทางเข้าสนามบินภูเก็ต ตอน 2 ระหว่าง กม.3+280-
กม.3+745 ด้วยวิธีประกวดราคาอิเล็กทรอนิกส์ (e-bidding) / การจ้างงาน(93.14.18.00)

รายละเอียดการคำนวณค่างานต้นทุนต่อหน่วย

1 งานฟื้นฟูทางหลวง

1.13 NEW R.C. PIPE CULVERTS DIA. 0.30 M. CLASS 3

ขุดดิน 0.000 ลบ.ม. @ 0.000	=	0.000 บาท/ม.
ค่าท่อ Ø 0.30 ม. ชั้น 3	=	283.790 บาท/ม.
ค่าขนส่งท่อคิดจากการขนโดยรถบรรทุก 10 ล้อ เทียวละ 13 ตัน		
ค่าขนส่งท่อขึ้น ลง คิดเทียวละ 300.- บาท		
ค่าขนส่ง 0.000 กม. = (0.000 X 13) + 300	=	300.000 บาท/เทียวค่าขนส่ง
ค่าขนส่งเฉลี่ย = 300.000 / 48	=	6.250 บาท/ม.
ค่าวาง และกลบกลับ	=	140 บาท/ม.
ค่าใช้จ่ายรวม	=	430.040 บาท/ม.
ค่างานต้นทุน	=	430.04 บาท/ม.

โครงการ : ประมวลราคาจ้างก่อสร้างงานพื้นฟูทางหลวง ทางหลวงหมายเลข 4026 ตอน ทางเข้าสนามบินภูเก็ต ตอน 2 ระหว่าง กม.3+280-
กม.3+745 ด้วยวิธีประกวดราคาอิเล็กทรอนิกส์ (e-bidding) / การจ้างงาน(93.14.18.00)

รายละเอียดการคำนวณค่างานต้นทุนต่อหน่วย

1 งานพื้นฟูทางหลวง

1.14 NEW R.C. PIPE CULVERTS DIA. 1.20 M. CLASS 2

ชุดดิน 0.660 ลบ.ม. @ 47.380	=	31.270 บาท/ม.
ค่าท่อ Ø 1.20 ม. ชั้น 2	=	2,900.000 บาท/ม.
ค่าขนส่งท่อคิดจากการขนโดยรถบรรทุก 10 ล้อ เทียวละ 13 ตัน		
ค่าขนส่งท่อขึ้น - ลง คิดเทียวละ 300.- บาท		
ค่าขนส่ง 0.000 กม. = (0.000 X 13.) + 300	=	300.000 บาท/เทียวค่าขนส่ง
ค่าขนส่งเฉลี่ย = 300.000 / 8	=	37.500 บาท/ม.
ควารง และกลบกลับ	=	575 บาท/ม.
ค่าใช้จ่ายรวม	=	3,543.770 บาท/ม.
ค่างานต้นทุน	=	3,543.77 บาท/ม.

โครงการ : ประมวลราคาจ้างก่อสร้างงานพื้นฟูทางหลวง ทางหลวงหมายเลข 4026 ตอน ทางเข้าสนามบินภูเก็ต ตอน 2 ระหว่าง กม.3+280-
กม.3+745 ด้วยวิธีประกวดราคาอิเล็กทรอนิกส์ (e-bidding) / การจ้างงาน(93.14.18.00)

รายละเอียดการคำนวณค่างานต้นทุนต่อหน่วย

1 งานพื้นฟูทางหลวง

1.15 NEW R.C. PIPE CULVERTS DIA. 1.20 M. CLASS 3

ชุดดิน 0.660 ลบ.ม. @ 47.380	=	31.270 บาท/ม.
ค่าท่อ Ø 1.20 ม. ชั้น 3	=	2,336.450 บาท/ม.
ค่าขนส่งที่คิดจากการขนโดยรถบรรทุก 10 ล้อ เทียบละ 13 ตัน		
ค่าขนส่งขึ้น - ลง คิดเทียบละ 300.- บาท		
ค่าขนส่ง 0.000 กม. = (0.000 X 13) + 300	=	300.000 บาท/เทียบค่าขนส่ง
ค่าขนส่งเฉลี่ย = 300.000 / 8	=	37.500 บาท/ม.
ค่าวาง และกลบกลับ	=	575 บาท/ม.
ค่าใช้จ่ายรวม	=	2,980.220 บาท/ม.
ค่างานต้นทุน	=	2,980.22 บาท/ม.

รายละเอียดการคำนวณค่างานต้นทุนต่อหน่วย

1 งานพื้นฟูทางหลวง

1.16 R.C. U-DITCH TYPE A WITH STEEL COVER

ก. คิดจากความยาว 10.000 ม. (ไม่รวมฝาปิด) H	=	1.000 ม.
ขุดดิน (ประมาณ) 13.500 ลบ.ม. @ 47.380	=	639.630 บาท
ทรายหยาบบดอัดแน่น 1.000 ลบ.ม. @ 771.770	=	771.770 บาท
คอนกรีตหยาบ 1 : 3 : 6 1.000 ลบ.ม. @ 1,598.900	=	1,598.900 บาท
ไม้แบบ (1) 43.420 ตร.ม. @ 266.180	=	11,557.535 บาท
คอนกรีต CLASS D 4.080 ลบ.ม. @ 1,941.380	=	7,920.830 บาท
เหล็ก RB Ø 6 มม. 78.144 กก. @ 26,890.280 /1000	=	2,101.314 บาท
เหล็ก RB Ø 9 มม. 248.213 กก. @ 29,602.480 /1000	=	7,347.720 บาท
ลวดผูกเหล็ก 8.975 กก. @ 33,947.820 /1000	=	304.681 บาท
เหล็กฉาก L 50 x 50 x 4 มม. 20.000 ม. @ 83.270	=	1,665.400 บาท
Anchorage Bar 9 มม. X 10 ซม. 4.990 กก. @ 29,602.480 /1000	=	147.716 บาท
ค่าเชื่อม 100.000 จุด @ 5.000	=	500.000 บาท
ทาสีกันสนิม (2 รอบ) 8.000 ตร.ม. @ 20.000	=	160.000 บาท
ทาสีน้ำมัน (สีจริง) 4.000 ตร.ม. @ 30.000	=	120.000 บาท
ท่อ PVC Ø 1 " x 0.45 ม. (เจาะรู) 5.000 จุด @ 10.000	=	50.000 บาท
รวม	=	34,885.496 บาท
ค่างานต้นทุนเฉลี่ย = 34,885.496 / 10.000	=	3,488.549 บาท/ม.
ข. ฝาปิด R.C. DITCH TYPE A (ฝาปิดตะแกรงเหล็ก Steel Grating 0.59 x 1.00 ม.)		
คิดจากจำนวน 1 ฝา 1.000 ม.		
เหล็กแผ่น 9 มม. X 10 ซม. 14.130 กก. @ 34.000	=	480.420 บาท
เหล็กแผ่น 9 มม. X 7.5 ซม. 59.399 กก. @ 34.000	=	2,019.566 บาท
เหล็กแผ่น 12 มม. X 10 ซม. 29.956 กก. @ 34.000	=	1,018.504 บาท
ค่าเชื่อม 240.000 จุด @ 5.000	=	1,200.000 บาท

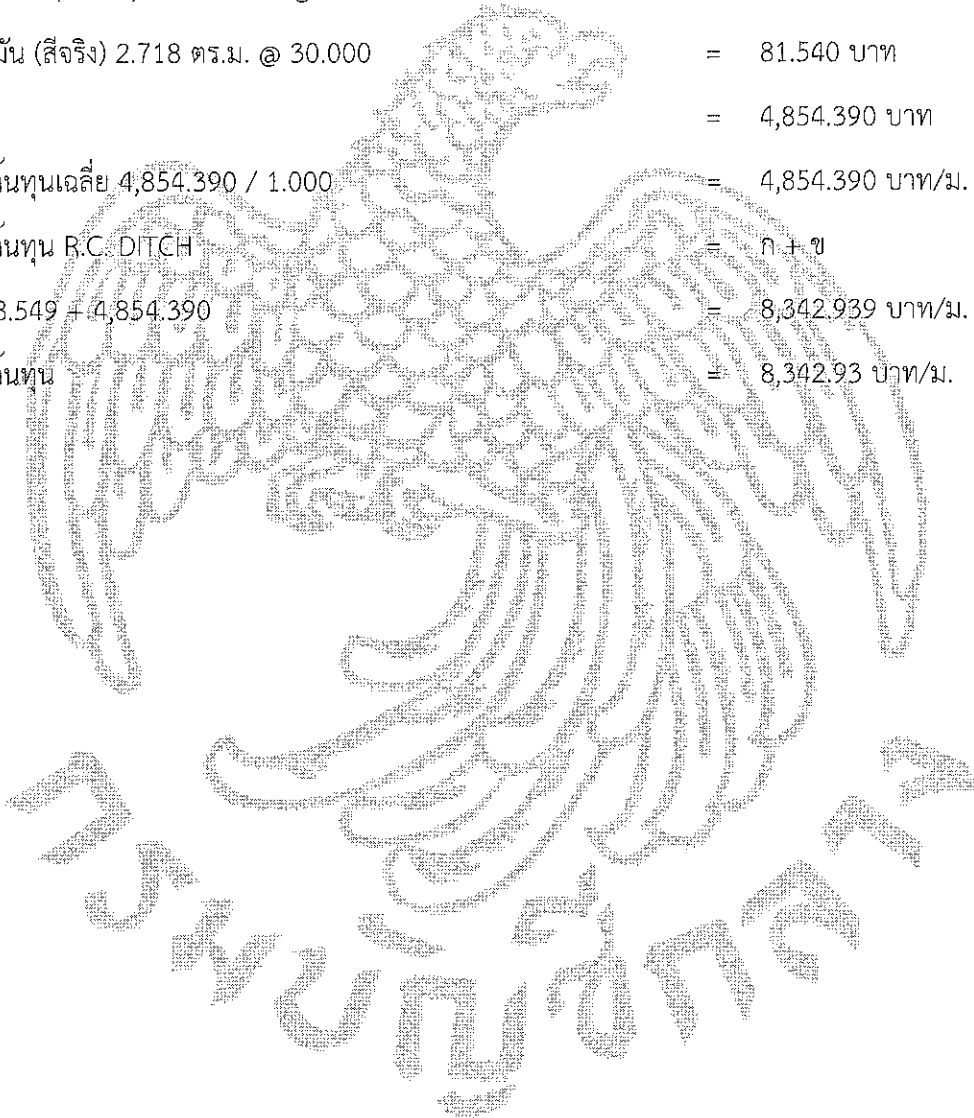
โครงการ : ประมวลราคาจ้างก่อสร้างงานฟื้นฟูทางหลวง ทางหลวงหมายเลข 4026 ตอน ทางเข้าสนามบินภูเก็ต ตอน 2 ระหว่าง กม.3+280-
กม.3+745 ด้วยวิธีประกวดราคาอิเล็กทรอนิกส์ (e-bidding) / การจ้างงาน(93.14.18.00)

รายละเอียดการคำนวณค่างานต้นทุนต่อหน่วย

1 งานฟื้นฟูทางหลวง

1.16 R.C. U-DITCH TYPE A WITH STEEL COVER

ทาสีกันสนิม (2 รอบ) 2.718 ตร.ม. @ 20.000	=	54.360 บาท
ทาสีน้ำมัน (สีจริง) 2.718 ตร.ม. @ 30.000	=	81.540 บาท
รวม	=	4,854.390 บาท
ค่างานต้นทุนเฉลี่ย 4,854.390 / 1.000	=	4,854.390 บาท/ม.
ค่างานต้นทุน R.C. DITCH	=	ก + ข
= 3,488.549 + 4,854.390	=	8,342.939 บาท/ม.
ค่างานต้นทุน	=	8,342.93 บาท/ม.



รายละเอียดการคำนวณค่างานต้นทุนต่อหน่วย

1 งานฟื้นฟูทางหลวง

1.17 R.C. MANHOLES TYPE D FOR R.C.P. DIA. 1.20 M. WITH STEEL COVER

ขนาด 1.30 x 1.80 ม. สูงเฉลี่ย 2.70 ม. Cross Drain ท่อ \varnothing 1.20 ม.

ก. RC. Manhole (ไม่รวมฝาปิด)

ปริมาณดินขุด 9.048 ลบ.ม. @ 47.380	=	428.694 บาท
ปริมาณดินถม 0.000 ลบ.ม. @ 0.000	=	0.000 บาท
ทรายบดอัดแน่น 0.300 ลบ.ม. @ 771.770	=	231.531 บาท
คอนกรีตหยาบ 1:3:6 0.300 ลบ.ม. @ 1,598.900	=	479.670 บาท
ปริมาณคอนกรีต CLASS E 2.230 ลบ.ม. @ 1,822.040	=	4,063.149 บาท
ไม้แบบ (1) 28.785 ตร.ม. @ 266.180	=	7,661.991 บาท
เหล็กเสริม RB \varnothing 9 มม. 284.468 กก. @ 29,602.480 /1000	=	8,420.958 บาท
เหล็กเสริม RB \varnothing 6 มม. 6.935 กก. @ 26,890.280 /1000	=	186.484 บาท
ลวดผูกเหล็ก 7.285 กก. @ 33,947.820 /1000	=	247.309 บาท
เหล็กฉาก L50x50x6 มม. 5.360 ม. @ 144.810	=	776.181 บาท
Anchorage Bar \varnothing 9 มม.x10 ซม. 1.198 กก. @ 29,602.480 /1000	=	35.463 บาท
ค่าเชื่อม 24.000 จุด @ 5.000	=	120.000 บาท
ค่าทำสีกันสนิม 2 ชั้น 2.144 ตร.ม. @ 20.000	=	42.880 บาท
ค่าทำสีน้ำมัน 1 ชั้น 1.072 ตร.ม. @ 30.000	=	32.160 บาท
ค่างานต้นทุนเฉพาะ MANHOLE	=	22,726.470 บาท
ข. ฝาตะแกรงเหล็ก (คัด 1 ฝา ขนาด 0.79x 1.09)		
เหล็กแผ่น หนา 12 มม.กว้าง 7.50 ซม. 159.377 กก. @ 34.000	=	5,418.818 บาท
ค่าเชื่อม 268.000 จุด @ 5.000	=	1,340.000 บาท
สีกันสนิม 7.840 ตร.ม. @ 20.000	=	156.800 บาท
สีน้ำมัน 3.920 ตร.ม. @ 30.000	=	117.600 บาท
ค่างานต้นทุนฝาตะแกรงเหล็ก 1 ฝา	=	7,033.218 บาท

โครงการ : ประมวลราคาจ้างก่อสร้างงานฟื้นฟูทางหลวง ทางหลวงหมายเลข 4026 ตอน ทางเข้าสนามบินภูเก็ต ตอน 2 ระหว่าง กม.3+280-
กม.3+745 ด้วยวิธีประกวดราคาอิเล็กทรอนิกส์ (e-bidding) / การจ้างงาน(93.14.18.00)

รายละเอียดการคำนวณค่างานต้นทุนต่อหน่วย

1 งานฟื้นฟูทางหลวง

1.17 R.C. MANHOLES TYPE D FOR R.C.P. DIA. 1.20 M. WITH STEEL COVER

ค่างานต้นทุนฝาดะแกรงเหล็ก 2 ฝา	=	14,066.436 บาท
ค่างานต้นทุน	=	ค่างาน MANHOLE + ฝาดปิด 2 ฝา
= 22,726.470 + 14,066.436	=	36,792.906 บาท/EACH
ค่างานต้นทุน	=	36,792.90 บาท/EACH



โครงการ : ประมวลราคาจ้างก่อสร้างงานพื้นฟูทางหลวง ทางหลวงหมายเลข 4026 ตอน ทางเข้าสนามบินภูเก็ต ตอน 2 ระหว่าง กม.3+280-
กม.3+745 ด้วยวิธีประกวดราคาอิเล็กทรอนิกส์ (e-bidding) / การจ้างงาน(93.14.18.00)

รายละเอียดการคำนวณค่างานต้นทุนต่อหน่วย

1 งานพื้นฟูทางหลวง

1.18 R.C. MANHOLES TYPE D FOR R.C.P. DIA. 1.20 M. WITH R.C. COVER

ขนาด 1.30 x 1.80 ม. สูงเฉลี่ย 2.700 ม. (ฝาปิดคอนกรีต)

Steel Grating 0.25 x 1.10 ม.

ก. RC. Manhole (ไม่รวมฝาปิด)

ปริมาณดินขุด 9.048 ลบ.ม. @ 47,380	=	428.694 บาท
ปริมาณดินถม 0.000 ลบ.ม. @ 0:000	=	0.000 บาท
ทรายบดอัดแน่น 0.300 ลบ.ม. @ 771,770	=	231.531 บาท
คอนกรีตหยาบ 1:3:6 0.300 ลบ.ม. @ 1,598,900	=	479.670 บาท
ปริมาณคอนกรีต CLASS E 2:230 ลบ.ม. @ 1,822,040	=	4,063.149 บาท
ไม้แบบ (1) 28.785 ตร.ม. @ 266,180	=	7,661.991 บาท
เหล็กเสริม RB Ø 9 มม. 284.468 กก. @ 29,602.480 /1000	=	8,420.958 บาท
เหล็กเสริม RB Ø 6 มม. 6.935 กก. @ 26,890.280 /1000	=	186.484 บาท
ลวดผูกเหล็ก 7.285 กก. @ 33,947.820 /1000	=	247.309 บาท
เหล็กฉาก L50x50x6 มม. 5.360 ม. @ 144,810	=	776.181 บาท
Anchorage Bar Ø 9 มม.x10 ซม. 1.198 กก. @ 29,602.480 /1000	=	35.463 บาท
ค่าเชื่อม 24.000 จุด @ 5,000	=	120.000 บาท
ค่าทาสีกันสนิม 2 ชั้น 2.144 ตร.ม. @ 20,000	=	42.880 บาท
ค่าทาสีน้ำมัน 1 ชั้น 1.072 ตร.ม. @ 30,000	=	32.160 บาท
Steel Grating ทาสี 2 ชั้น ขนาด 0.25 x 1.10 1.000 อัน @ 150,000	=	150.000 บาท
ค่างานต้นทุนเฉพาะ MANHOLE	=	22,876.470 บาท
ข. ฝาปิดคอนกรีต (คัด 1 ฝา ขนาด 1.09 x 0.79 ม.)		
ปริมาณคอนกรีต CLASS E 0.086 ลบ.ม. @ 1,822,040	=	156.695 บาท
เหล็กเสริม RB Ø 9 มม. 11.966 กก. @ 29,602.480 /1000	=	354.223 บาท
ลวดผูกเหล็ก 0.299 กก. @ 33,947.820 /1000	=	10.150 บาท

โครงการ : ประมวลราคาจ้างก่อสร้างงานพื้นฟูทางหลวง ทางหลวงหมายเลข 4026 ตอน ทางเข้าสนามบินภูเก็ต ตอน 2 ระหว่าง กม.3+280-
กม.3+745 ด้วยวิธีประกวดราคาอิเล็กทรอนิกส์ (e-bidding) / การจ้างงาน(93.14.18.00)

รายละเอียดการคำนวณค่างานต้นทุนต่อหน่วย

1 งานพื้นฟูทางหลวง

1.18 R.C. MANHOLES TYPE D FOR R.C.P. DIA. 1.20 M. WITH R.C. COVER

ไม้แบบ (2) 1.237 ตร.ม. @ 236.940	=	293.094 บาท
เหล็กฉาก L50x50x6 มม. 0.400 ม. @ 144.810	=	57.924 บาท
Anchorage Bar Ø 9 มม.x10 ซม. 0.798 กก. @ 29,602.480 /1000	=	23.622 บาท
ค่าเชื่อม 16.000 จุด @ 5.000	=	80.000 บาท
Steel Sleeve 1/8" Thk.x0.10 ม.ชิ้นรูป 2x4 ซม. 0.200 ม. @ 42.500	=	8.500 บาท
ค่าทาสีกันสนิม 2 ชั้น 0.320 ตร.ม. @ 20.000	=	6.400 บาท
ค่าทาสีน้ำมัน 1 ชั้น 0.160 ตร.ม. @ 30.000	=	4.800 บาท
ค่างานต้นทุนฝาคอนกรีต 1 ฝา	=	995.408 บาท
ค่างานต้นทุนฝาคอนกรีต 2 ฝา	=	1,990.816 บาท
ค่างานต้นทุน	=	ค่างาน MANHOLE + ฝาปิด 2 ฝา
= 22,876.470 + 1,990.816	=	24,867.286 บาท/EACH
ค่างานต้นทุน	=	24,867.28 บาท/EACH

โครงการ : ประกวดราคาจ้างก่อสร้างงานพื้นฟูทางหลวง ทางหลวงหมายเลข 4026 ตอน ทางเข้าสนามบินภูเก็ต ตอน 2 ระหว่าง กม.3+280-
กม.3+745 ด้วยวิธีประกวดราคาอิเล็กทรอนิกส์ (e-bidding) / การจ้างงาน(93.14.18.00)

รายละเอียดการคำนวณค่างานต้นทุนต่อหน่วย

1 งานพื้นฟูทางหลวง

1.19 R.C. RECTANGULAR DRAINAGE PIPE

คิดจากความยาว 1.00 ม.(ขนาด 0.15 x 0.80 ม.)

คอนกรีต CLASS E 0.105 ลบ.ม. @ 1,822.040 = 191.314 บาท

เหล็กเสริม RB Ø 6 มม. 5.794 กก. @ 26,890.280 /1000 = 155.802 บาท

ลวดผูกเหล็ก 0.145 กก. @ 33,947.820 /1000 = 4.922 บาท

ไม้แบบ (2) 4.200 ตร.ม. @ 236.940 = 995.148 บาท

ค่าใช้จ่ายรวม = 1,347.186 บาท

ค่างานต้นทุน = 1,347.18 บาท/เมตร



โครงการ : ประมวลราคาจ้างก่อสร้างงานฟื้นฟูทางหลวง ทางหลวงหมายเลข 4026 ตอน ทางเข้าสนามบินภูเก็ต ตอน 2 ระหว่าง กม.3+280-
กม.3+745 ด้วยวิธีประกวดราคาอิเล็กทรอนิกส์ (e-bidding) / การจ้างงาน(93.14.18.00)

รายละเอียดการคำนวณค่างานต้นทุนต่อหน่วย

1 งานฟื้นฟูทางหลวง

1.20 RETAINING WALL TYPE 1B

คิดจากความยาว 10.00 ม.

คอนกรีต Class D 1.000 ลบ.ม. @ 1,941.380	=	1,941.380 บาท
ไม้แบบ (1) 12.100 ตร.ม. @ 266.180	=	3,220.778 บาท
เหล็กเสริม RB Ø 9 มม. 108,577 กก. @ 29,602.480 /1000	=	3,214.148 บาท
ลวดผูกเหล็ก 2,714 กก. @ 33,947.820 /1000	=	92.134 บาท
ขุดดินตักแต่งพื้นที่ 3,750 ตร.ม. @ 2.370	=	8.887 บาท
คอนกรีตหยาบ 0.700 ลบ.ม. @ 1,598.900	=	1,119.230 บาท
ทรายหยาบบดอัดแน่น 0.350 ลบ.ม. @ 771.770	=	270.119 บาท
SLEEVE P.V.C. PILE DIA.1" 1.000 ชิ้น @ 2,290	=	2,290 บาท
ค่าใช้จ่ายรวม	=	9,868.966 บาท
ค่างานต้นทุนที่ใช้	=	986.896 บาท/เมตร
ค่างานต้นทุน	=	986.89 บาท/เมตร

รายละเอียดการคำนวณค่างานต้นทุนต่อหน่วย

1 งานพื้นฟูทางหลวง

1.21 RETAINING WALL TYPE 2A

คิดจากความสูง H = 1.30 ม. ความยาว	=	10.000 ม.
คอนกรีต CLASS D 6.075 ลบ.ม. @ 1,941.380	=	11,793.883 บาท
ไม้แบบ (1) 32.612 ตร.ม. @ 266.180	=	8,680.662 บาท
เหล็กเสริม DB Ø 12 มม. 440.995 กก. @ 27,656.640 /1000	=	12,196.440 บาท
ลวดผูกเหล็ก 11.025 กก. @ 33,947.820 /1000	=	374.274 บาท
ชุดดินตักแต่งพื้นที่ 12.750 ตร.ม. @ 2.370	=	30.217 บาท
คอนกรีตหยาบ 1.050 ลบ.ม. @ 1,598.900	=	1,678.845 บาท
ทรายหยาบบดอัดแน่น 1.050 ลบ.ม. @ 771.770	=	810.358 บาท
SLEEVE P.V.C. PILE DIA.4" 1.000 ชิ้น @ 42,090	=	42,090 บาท
GEOTEXTILE 13.240 ตร.ม. @ 35.000	=	463.400 บาท
ค่าใช้จ่ายรวม	=	36,070.169 บาท
ค่างานต้นทุน	=	3,607.01 บาท/เมตร

รายละเอียดการคำนวณค่างานต้นทุนต่อหน่วย

1 งานพื้นปูทางหลวง

1.22 CONCRETE SLAB 7 CM.THICK WITH COMPACTED SAND 5 CM.THICK

รวม COMPACTED SAND 5 CM.THICK

COMPACTED SAND

ค่าวัสดุทรายจากแหล่ง = 300.000 บาท / ลบ.ม.

ค่าขนส่ง 64.000 กม. = 225.210 บาท / ลบ.ม.

รวม = 525.210 บาท / ลบ.ม.

ส่วนยุบตัว $525.210 \times 1.40 \times 90\%$ = 661.764 บาท / ลบ.ม.

ค่าดำเนินการและค่าเสื่อมราคา (บดทับ) 70 % = 34.050 บาท/ลบ.ม.

ค่างานต้นทุนของ Sand-Bedding = 695.814 บาท/ลบ.ม.

กรณีที่ 1 คิดจากพื้นที่ 1 ตร.ม. (กรณีใช้เหล็กเสริม RB ϕ 6 มม. @ 0.20 m.)

คอนกรีต CLASS E 0.073 ลบ.ม. @ 1,822.040 = 133.008 บาท

เหล็กเสริม RB ϕ 6 มม. 1.776 กก. @ 26,890.280 /1000 = 47.757 บาท

ลวดผูกเหล็ก 0.045 กก. @ 33,947.820 /1000 = 1.527 บาท

ค่าขัดหยาบผิวพื้น 1.000 ตร.ม. @ 30.000 = 30.000 บาท

COMPACTED SAND 0.050 ลบ.ม. @ 695.814 = 34.790 บาท

ค่างานต้นทุนรวม = 247.082 บาท

ค่างานต้นทุนเฉลี่ย = $247.082 / 1.000$ = 247.082 บาท / ตร.ม.

กรณีที่ 2 คิดจากพื้นที่ 1 ตร.ม. (กรณีใช้เหล็กเสริม Wire mesh ขนาด 4 mm. @ 0.20 m.)

คอนกรีต CLASS E 0.073 ลบ.ม. @ 1,822.040 = 133.008 บาท

เหล็กเสริม Wire Mesh ขนาด 4 mm. @0.20 m. 1.000 ตร.ม. @ = 34.000 บาท

34.000

ค่าขัดหยาบผิวพื้น 1.000 ตร.ม. @ 30.000 = 30.000 บาท

ค่าแรงวางเหล็ก Wire Mesh 1.000 ตร.ม. @ 5.000 = 5.000 บาท

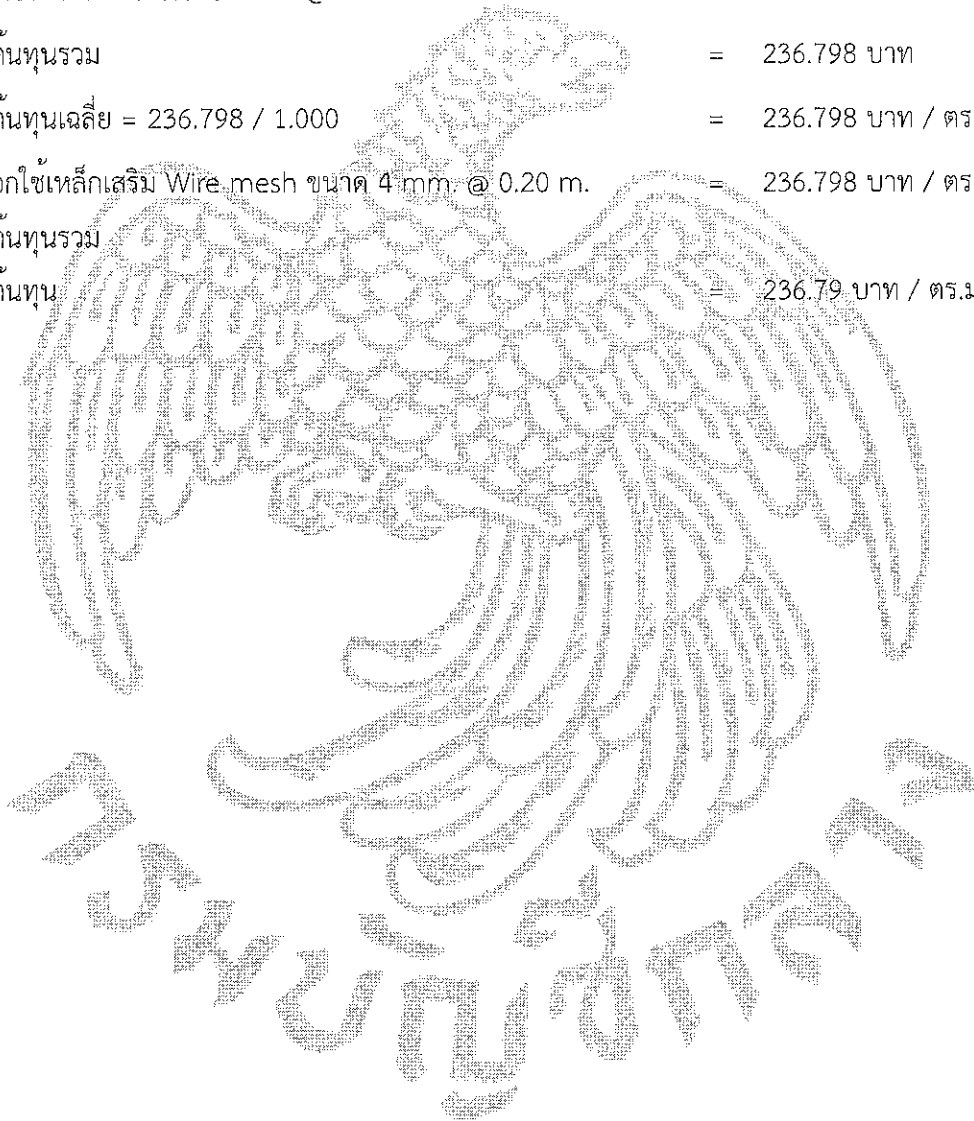
โครงการ : ประกวดราคาจ้างก่อสร้างงานพื้นปูทางหลวง ทางหลวงหมายเลข 4026 ตอน ทางเข้าสนามบินภูเก็ต ตอน 2 ระหว่าง กม.3+280-
กม.3+745 ด้วยวิธีประกวดราคาอิเล็กทรอนิกส์ (e-bidding) / การจ้างงาน(93.14.18.00)

รายละเอียดการคำนวณค่างานต้นทุนต่อหน่วย

1 งานพื้นปูทางหลวง

1.22 CONCRETE SLAB 7 CM.THICK WITH COMPACTED SAND 5 CM.THICK

COMPACTED SAND 0.050 ลบ.ม. @ 695.814	=	34.790 บาท
ค่างานต้นทุนรวม	=	236.798 บาท
ค่างานต้นทุนเฉลี่ย = 236.798 / 1.000	=	236.798 บาท / ตร.ม.
สรุปเลือกใช้เหล็กเสริม Wire mesh ขนาด 4 mm @ 0.20 m.	=	236.798 บาท / ตร.ม.
ค่างานต้นทุนรวม	=	236.79 บาท / ตร.ม.
ค่างานต้นทุน	=	236.79 บาท / ตร.ม.



โครงการ : ประมวลราคาจ้างก่อสร้างงานฟื้นฟูทางหลวง ทางหลวงหมายเลข 4026 ตอน ทางเข้าสนามบินภูเก็ต ตอน 2 ระหว่าง กม.3+280-
กม.3+745 ด้วยวิธีประกวดราคาอิเล็กทรอนิกส์ (e-bidding) / การจ้างงาน(93.14.18.00)

รายละเอียดการคำนวณค่างานต้นทุนต่อหน่วย

1 งานฟื้นฟูทางหลวง

1.23 MOUNTABLE CURB AND GUTTER

Gutter ทน 0.25 เมตร และกว้าง 0.30 เมตร

คิดจากความยาว 10.000 ม.

ขุดดิน ตกแต่งพื้นที่ 1.000 ลบ.ม. @ 47.380 = 47.380 บาท

คอนกรีต Class E 1:840 ลบ.ม. @ 1,822.040 = 3,352.553 บาท

ไม้แบบ (2) 8.180 ตร.ม. @ 236.940 = 1,938.169 บาท

ค่างานต้นทุนรวม = 5,338.102 บาท

ค่างานต้นทุนเฉลี่ย 5,338.102 / 10.000 = 533.810 บาท/ม.

ค่างานต้นทุน = 533.81 บาท/ม.

โครงการ : ประมวลราคาจ้างก่อสร้างงานพื้นฟูทางหลวง ทางหลวงหมายเลข 4026 ตอน ทางเข้าสนามบินภูเก็ต ตอน 2 ระหว่าง กม.3+280-
กม.3+745 ด้วยวิธีประกวดราคาอิเล็กทรอนิกส์ (e-bidding) / การจ้างงาน(93.14.18.00)

รายละเอียดการคำนวณค่างานต้นทุนต่อหน่วย

1 งานพื้นฟูทางหลวง

1.24 HEADWALLS FOR R.C. PIPE CULVERT (END WALL) PLAIN CONCRETE

คิดจากความยาว 1 - ท่อ \varnothing 1.20 ม.เฉพาะส่วนที่เป็น Plain Concrete

Slab 1 - ช้าง

คอนกรีต CLASS E 0.700 ลบ.ม. @ 1,822.040 = 1,275.428 บาท

ไม้แบบ (2) 1.215 ตร.ม @ 236.940 = 287.882 บาท

ค่าแรงขัดหยาบผิวพื้น 4.670 ตร.ม @ 30.000 = 140.100 บาท

ชุดดิน ตกแต่งพื้นที่ 1.000 ลบ.ม. @ 47.380 = 47.380 บาท

ค่าใช้จ่ายรวม = 1,750.790 บาท

ค่างานต้นทุน = $1,750.790 / 0.700$ = 2,501.128 บาท/ลบ.ม.

ค่างานต้นทุน = 2,501.12 บาท/ลบ.ม.

โครงการ : ประมวลราคาจ้างก่อสร้างงานฟื้นฟูทางหลวง ทางหลวงหมายเลข 4026 ตอน ทางเข้าสนามบินภูเก็ต ตอน 2 ระหว่าง กม.3+280-กม.3+745 ด้วยวิธีประกวดราคาอิเล็กทรอนิกส์ (e-bidding) / การจ้างงาน(93.14.18.00)

รายละเอียดการคำนวณค่างานต้นทุนต่อหน่วย

1 งานฟื้นฟูทางหลวง

1.25 RELOCATION OF OVERHANGING TRAFFIC SIGN

งานขุดดินและกลบกลับ 5.400 ลบ.ม. @ 47.380	= 255.852 บาท
งานทรายหยาบบดอัดแน่น 0.400 ลบ.ม. @ 771.770	= 308.708 บาท
งานคอนกรีตหยาบ 0.200 ลบ.ม. @ 1,598.900	= 319.780 บาท
ปริมาณคอนกรีต CLASS D 3.890 ลบ.ม. @ 1,941.380	= 7,551.968 บาท
งานไม้แบบ (1) 10.800 ตร.ม. @ 266.180	= 2,874.744 บาท
เหล็ก RB Ø 9 มม. 44.010 กก. @ 29,602.480 /1000	= 1,302.805 บาท
เหล็ก DB Ø 12 มม. 8.888 กก. @ 27,656.640 /1000	= 245.812 บาท
เหล็ก DB Ø 20 มม. 73.980 กก. @ 27,251.030 /1000	= 2,016.031 บาท
เหล็ก DB Ø 25 มม. 92.470 กก. @ 26,678.130 /1000	= 2,466.926 บาท
ลวดผูกเหล็ก No.18 5.480 กก. @ 33,947.820 /1000	= 186.034 บาท
งาน Anchor Bolt	
- Bolt & Nut M - 36 8.000 ชุด @ 200.000	= 1,600.000 บาท
งานรื้อถอนและติดตั้งป้าย	= 8,000.000 บาท
ค่างานต้นทุน	= 27,128.660 บาท/แห่ง
ค่างานต้นทุน	= 27,128.66 บาท/แห่ง

โครงการ : ประกวดราคาจ้างก่อสร้างงานพื้นปูทางหลวง ทางหลวงหมายเลข 4026 ตอน ทางเข้าสนามบินภูเก็ต ตอน 2 ระหว่าง กม.3+280-
กม.3+745 ด้วยวิธีประกวดราคาอิเล็กทรอนิกส์ (e-bidding) / การจ้างงาน(93.14.18.00)

รายละเอียดการคำนวณค่างานต้นทุนต่อหน่วย

1 งานพื้นปูทางหลวง

1.26 THERMOPLASTIC PAINT

ค่าสี 6.000 กก./ตร.ม. @ 39.410 บาท/กก.	=	236.460 บาท/ตร.ม.
ค่าลูกแก้ว 0.400 กก./ตร.ม. @ 59.310 บาท/กก.	=	23.724 บาท/ตร.ม.
ค่า PRIMER 1.000 ตร.ม. @ 17.330 บาท/ตร.ม.	=	17.330 บาท/ตร.ม.
ค่าดำเนินการ(ค่าแรงและค่าเสื่อมราคาเครื่องมือ) @ 13.000 บาท/ตร.ม.	=	13.000 บาท/ตร.ม.
ค่าทดสอบความหนา,Factorการสะท้อนแสง,การสะท้อนแสง @ 0.000 บาท/ตร.ม.	=	0.000 บาท/ตร.ม.
ค่างานต้นทุน	=	290.514 บาท/ตร.ม.
ค่างานต้นทุน	=	290.51 บาท/ตร.ม.

**แบบสรุปรวมค่าใช้จ่ายพิเศษตามข้อกำหนดและค่าใช้จ่ายอื่นที่จำเป็นต่อมี
งานก่อสร้างทาง สะพานและท่อเหลี่ยม**

ชื่อโครงการ/งานก่อสร้าง: ประมวลราคาจ้างก่อสร้างงานฟื้นฟูทางหลวง ทางหลวงหมายเลข 4026 ตอน ทางเข้าสถานีเป็นภูเก็ต ตอน 2 ระหว่าง กม.3+280-กม.3+745 ด้วยวิธีประกวดราคาอิเล็กทรอนิกส์ (e-bidding) / การจ้างงาน(93.14.18.00)

สถานที่ก่อสร้าง ตำบล อำเภอ อलग จังหวัดภูเก็ต แบบเลขที่

หน่วยงานเจ้าของโครงการ/งานก่อสร้าง แขวงทางหลวงภูเก็ต / กรมทางหลวง

คำนวณราคากลางโดย คณะกรรมการกำหนดราคากลาง เมื่อวันที่ 10 มีนาคม 2565

ลำดับที่	รายการ	จำนวน	หน่วย	ค่าใช้จ่ายรวม (ค่าก่อสร้าง)	หมายเหตุ
1	บ้ายในงานก่อสร้าง/งานบูรณะ บริเวณไหล่ทาง สำหรับทางหลวงหลายช่องจราจร	1.000	ชุด	5,980.75	
	รวมค่าใช้จ่ายพิเศษตามข้อกำหนดฯ ทุกรายการ			5,980.75	

หน่วย : บาท

**แบบแสดงการคำนวณและเหตุผลความจำเป็น
สำหรับค่าใช้จ่ายพิเศษตามข้อกำหนดฯ**

รายการ ป้ายในงานก่อสร้าง/งานบูรณะ บริเวณโหลทาง สำหรับทางหลวงหลายของจราจร
ชื่อโครงการ/งานก่อสร้าง ประกวดราคาจ้างก่อสร้างงานฟื้นฟูทางหลวง ทางหลวงหมายเลข 4026 ตอนหนองเขาสนามเป็นปกติ ตอน 2 ระหว่าง กม.3+280-กม.3+745 ด้วยวิธีประกวดราคาอิเล็กทรอนิกส์ (e-bidding) / การจ้างงาน(93.14.18.00)

สถานที่ก่อสร้าง ตำบล สาขุ อำเภอ อุดม จังหวัด ภูเก็ต แบบเลขที่
 หน่วยงานเจ้าของโครงการ/งานก่อสร้าง แขวงทางหลวงภูเก็ต / กรมทางหลวง
 คำนวณราคากลางโดย คณะกรรมการกำหนดราคากลาง เมื่อวันที่ 10 มีนาคม 2565

1. เหตุผลและความจำเป็นที่ต้องมีค่าใช้จ่ายพิเศษตามข้อกำหนดฯ รายการนี้
 เพื่ออำนวยความสะดวกให้แก่ผู้ใช้ทาง

2. รายละเอียดการคำนวณ หน่วย : บาท

ที่	รายการค่าใช้จ่าย	จำนวน	หมายเหตุ
1	ป้ายในงานก่อสร้าง/งานบูรณะ บริเวณโหลทาง สำหรับทางหลวงหลายของจราจร	5,980.75	
รวมค่าใช้จ่าย		5,980.75	
ภาษีมูลค่าเพิ่ม		0.00	
ค่าใช้จ่ายรวมภาษีมูลค่าเพิ่ม		5,980.75	

พิจักษณ์ ศรีชนะ

10 มีนาคม 2565 09:27:42

โครงการ : ประกวดราคาจ้างก่อสร้างฟื้นฟูทางหลวง ทางหลวงหมายเลข 4026 ตอน ทางเข้าสามเป็นภูเกิด ตอน 2 ระหว่าง กม.3+280-กม.3+745 ด้วยวิธีประกวดราคาอิเล็กทรอนิกส์ (e-bidding) /
 การจ้างงาน(93.14.18.00)

เลขที่หนังสือ : ดอ กเบ 5% ประ กาศ ใ้

Factor F งานก่อสร้างทาง

เงินล่วงหน้าจ่าย 15.00 % ดอกเบี้ยเงินกู้ 5.00 % ต่อปี

เงินประกันผลงานหัก 10.00 % ค่าภาษีมูลค่าเพิ่ม (VAT) 7.00 %

ตารางงาน (ทุน) ด้านบาท	ค่าใช้จ่ายในการดำเนินงานก่อสร้าง (%)		รวมโดยรูป Factor F	ภาษีมูลค่าเพิ่ม (VAT)	Factor F	Factor F ฝนชุก 1	Factor F ฝนชุก 2
	ค่าอำนวยความสะดวก	รวมค่าใช้จ่าย					
≤5.00	20.8340	27.0007	1.2700	1.0700	1.3589	1.3777	1.3966
10.00	16.0809	22.2267	1.2223	1.0700	1.3079	1.3273	1.3467
20.00	10.6385	16.7739	1.1677	1.0700	1.2494	1.2668	1.2842
30.00	7.5561	13.6915	1.1369	1.0700	1.2165	1.2320	1.2475
40.00	7.4312	13.0354	1.1304	1.0700	1.2095	1.2266	1.2436
50.00	6.9413	12.5950	1.1254	1.0700	1.2042	1.2213	1.2384
60.00	6.3773	11.9606	1.1196	1.0700	1.1980	1.2151	1.2321
70.00	6.3436	11.4165	1.1142	1.0700	1.1922	1.2097	1.2272
80.00	6.0234	11.0859	1.1109	1.0700	1.1887	1.2062	1.2238

โครงการ : ประกวดราคาจ้างก่อสร้างงานฟื้นฟูทางหลวง ทางหลวงหมายเลข 4026 ตอน ทางเขาสยามเป็นหมู่เกิด ตอน 2 ระหว่าง กม.3+280-กม.3+745 ด้วยวิธีประกวดราคาอิเล็กทรอนิกส์ (e-bidding) /
 การจ้างงาน(93.14.18.00)
 เลขที่หนังสือ : ดอกเบี้ย 5% ประกาศใช้

Factor F งานก่อสร้างทาง

เงินล่วงหน้าจ่าย 15.00 % ดอกเบี้ยเงินกู้ 5.00 % ต่อปี

เงินประกันผลงานหัก 10.00 % ค่าภาษีมูลค่าเพิ่ม (VAT) 7.00 %

ค่างาน (طن) สถานะบาท	ค่าใช้จ่ายในการดำเนินงานก่อสร้าง (%)		รวมในรูปแบบ Factor F	ภาษีมูลค่าเพิ่ม (VAT)	Factor F ฝนชุก 1	Factor F ฝนชุก 2
	ค่าอำนวยความสะดวก ค่าดอกเบี้ย	ค่ากำไร รวมค่าใช้จ่าย				
90.00	5.4724	0.5625	1.1053	1.0700	1.1827	1.2166
100.00	5.1694	0.5625	1.1023	1.0700	1.1795	1.2127
110.00	4.7483	0.5625	1.0931	1.0700	1.1696	1.2019
120.00	4.6292	0.5521	1.0918	1.0700	1.1682	1.2009
130.00	4.4430	0.5521	1.0900	1.0700	1.1663	1.1985
140.00	4.3286	0.5417	1.0887	1.0700	1.1649	1.1974
150.00	4.1868	0.5417	1.0873	1.0700	1.1634	1.1956
160.00	4.0855	0.5312	1.0862	1.0700	1.1622	1.1947
170.00	4.0052	0.5312	1.0854	1.0700	1.1614	1.1936

โครงการ : ประกวดราคาจ้างก่อสร้างงานฟื้นฟูทางหลวง ทางหลวงหมายเลข 4026 ตอน ทางเขาสวนบึงภูเก็ต ตอน 2 ระหว่าง กม.3+280-กม.3+745 ด้วยวิธีประกวดราคาอิเล็กทรอนิกส์ (e-bidding) /
 การจ้างงาน(93.14.18.00)

เลขที่หนังสือ : ดอกเบี้ย 5% ประกาศใช้

Factor F งานก่อสร้างทาง

เงินล่วงหน้าจ่าย 15.00 % ดอกเบี้ยเงินกู้ 5.00 % ต่อปี

เงินประกันผลงานหัก 10.00 % ค่าภาษีมูลค่าเพิ่ม (VAT) 7.00 %

ค่าจ้าง (ทุน) ล้านบาท	ค่าใช้จ่ายในการดำเนินงานก่อสร้าง (%)		รวมในรูปแบบ Factor-F	ภาษีมูลค่าเพิ่ม (VAT)	Factor F	Factor F แผนชุด 1	Factor F แผนชุด 2
	ค่าอำนวยความสะดวก	รวมค่าใช้จ่าย					
180.00	3.9482	4.0000	1.0848	1.0700	1.1607	1.1768	1.1928
190.00	4.1809	3.5000	1.0819	1.0700	1.1576	1.1745	1.1914
200.00	4.1572	3.5000	1.0817	1.0700	1.1574	1.1743	1.1912
210.00	4.0541	3.5000	1.0805	1.0700	1.1561	1.1731	1.1901
220.00	4.0279	3.5000	1.0803	1.0700	1.1559	1.1729	1.1898
230.00	3.9408	3.5000	1.0794	1.0700	1.1550	1.1718	1.1886
240.00	3.8617	3.5000	1.0786	1.0700	1.1541	1.1708	1.1875
250.00	3.7523	3.5000	1.0775	1.0700	1.1529	1.1694	1.1859
260.00	3.6513	3.5000	1.0765	1.0700	1.1519	1.1682	1.1845

โครงการ : ประกวดราคาจ้างก่อสร้างพื้นที่พุ่มทางหลวง ทางหลวงหมายเลข 4026 ตอน ทางเข้าสนามบินภูเก็ต ตอน 2 ระหว่าง กม.3+280-กม.3+745 ด้วยวิธีประกวดราคาอิเล็กทรอนิกส์ (e-bidding) /
 การจ้างงาน(93.14.18.00)
 เลขที่หนังสือ : ดอภเบย 5% ประเภคาค้ใช้

Factor F งานก่อสร้างทาง

เงินล่วงหน้าจ่าย 15.00 % ดอกเบยเงินกู้ 5.00 % ต่อปี

เงินประกันผลงานหัก 10.00 % ค่าภาษีมูลค่าเพิ่ม (VAT) 7.00 %

ตารางงาน (ทนม) สถานีขา	ค่าใช้จายในการดำเนินงานก่อสร้าง (%)		รวมในรูป Factor F	ภาษีมูลค่าเพิ่ม (VAT)	Factor F	Factor F สนชุก 1	Factor F สนชุก 2
	ค่าอำนวยการ	ค่าดอกเบี้ย					
270.00	3.5578	0.5000	1.0756	1.0700	1.1509	1.1671	1.1833
280.00	3.4710	0.5000	1.0747	1.0700	1.1499	1.1660	1.1821
290.00	3.3902	0.5000	1.0739	1.0700	1.1491	1.1650	1.1810
300.00	3.3147	0.5000	1.0731	1.0700	1.1482	1.1640	1.1799
350.00	3.2737	0.5000	1.0727	1.0700	1.1478	1.1635	1.1793
400.00	3.1486	0.4792	1.0713	1.0700	1.1463	1.1622	1.1782
450.00	3.1268	0.4792	1.0711	1.0700	1.1461	1.1620	1.1779
500.00	3.0168	0.4687	1.0699	1.0700	1.1448	1.1607	1.1766
700.00	2.7735	0.4687	1.0674	1.0700	1.1421	1.1576	1.1731

โครงการ : ประกวดราคาจ้างก่อสร้างงานฟื้นฟูทางหลวง ทางหลวงหมายเลข 4026 ตอน ทางเขาสมเป็นภูเก็ด ตอน 2 ระหว่าง กม.3+280-กม.3+745 ด้วยวิธีประกวดราคาอิเล็กทรอนิกส์ (e-bidding) / การจ้างงาน(93.14.18.00)

เลขที่หนังสือ : ดอกเบี้ย 5% ประกาศใช้

Factor F งานก่อสร้างทาง

เงินล่วงหน้าจ่าย 15.00 % ดอกเบี้ยเงินกู้ 5.00 % ต่อปี

เงินประกันผลงานหัก 10.00 % ค่าภาษีมูลค่าเพิ่ม (VAT) 7.00 %

ค่าจ้าง (ทุน) ล้านบาท	ค่าใช้จ่ายในการดำเนินงานก่อสร้าง (%)		รวมในรูปแบบ Factor F	ภาษีมูลค่าเพิ่ม (VAT)	Factor F	Factor F ผนวก 1	Factor F ผนวก 2
	ค่าจ้าง ค่าดอกเบี้ย	ค่ากำไร รวมค่าใช้จ่าย					
≥700.00	2.7735	0.4687	1.0674	1.0700	1.1421	1.1576	1.1731

โครงการ : ประกวดราคาก่อสร้างงานฟื้นฟูทางหลวง ทางหลวงหมายเลข 4026 ตอน ทางเข้าสนามบินภูเก็ต ตอน 2 ระหว่าง กม.3+280-กม.3+745 ด้วยวิธีประกวดราคาอิเล็กทรอนิกส์ (e-bidding) / การจ้างงาน
 เลขที่หนังสือ : คอกเบย 5% ประกาศใช้

ค่างานต้นทุนรวมทั้งโครงการ 11,366,505.08 บาท
 ผลรวมค่างานต้นทุนงานก่อสร้างทาง 11,366,505.08 บาท
 แผลงของเงินงบประมาณ 15,000,000.00 บาท
 แผลงของเงินนอกงบประมาณ 0.00 บาท

จากราง Factor F งานก่อสร้างทาง

เงินล่วงหน้าจ่าย 15.00 % ดอกเบี้ยเงินกู้ 5.00 % ต่อปี
 เงินประกันผลงานหัก 10.00 % ค่าภาษีมูลค่าเพิ่ม (VAT) 7.00 %

Factor F งานก่อสร้างทาง

ค่างานต้นทุน	Factor F
20,000,000.00	1.2668
11,366,505.08	1.3190
10,000,000.00	1.3273

โครงการ : ประกวดราคาจ้างก่อสร้างงานฟื้นฟูทางหลวง ทางหลวงหมายเลข 4026 ตอน ทางเขตรวมเป็นภูเก็ท ตอน 2 ระหว่าง กม.3+280-กม.3+745 ด้วยวิธีประกวดราคาอิเล็กทรอนิกส์ (e-bidding)

**แบบสรุปข้อมูลวัสดุและค่าดำเนินการ
งานก่อสร้างทาง สะพาน และท่อเหลี่ยม**

โครงการ/งานก่อสร้าง : ประกวดราคาจ้างก่อสร้างงานฟื้นฟูทางหลวง ทางหลวงหมายเลข 4026 ตอน ทางเขตรวมเป็นภูเก็ท ตอน 2 ระหว่าง กม.3+280-กม.3+745 ด้วยวิธีประกวดราคาอิเล็กทรอนิกส์ (e-bidding) / การจ้างงาน(93.14.18.00)

สาย 4026

ตอน ทางเขตรวมเป็นภูเก็ท ตอน 2

อยู่ในท้องที่จังหวัด	ภูเก็ต	เขตแดนตก	ส่วนที่ 1	ราคามัมนั้เวลา	30.38	บาท/ลิตร
อัตราดอกเบี้ยเงินกู้ (MLR)	5.00%	เงินลงทุนภายใน			15.00%	
เงินประกันผลงานหัก	10.00%	ภคั้มีคคเพิ่ม			7.00%	

ที่	รายการ	หน่วย	ค่าวัสดุ (บาท)	ระยะขนส่ง (กม.)	ค่าขนส่ง (บาท)	ค่าขนส่ง (บาท)	ค่าตัด/ ตัดเหล็ก (บาท)	รวม (บาท)	วันที่ที่กระทรวง พาณิชย์ประกาศ ล่าสุด	แหล่งที่มา
15	ยาว1เมตร	ทอน	2,336.45	0.00	0.00	0.00	0.00	2,336.45	ก.พ. 2565	
16	ปูนซีเมนต์ปอร์ตแลนด์ราคาขายส่งปูนซีเมนต์ปอร์ตแลนด์แบบรจ50กก./ถุงตราเพชร	ตัน	2,523.36	0.00	0.00	50.00	0.00	2,573.36	ธ.ค. 2564	
17	ปูนซีเมนต์ผสมราคาขายส่งปูนซีเมนต์ผสมรจ50กก./ถุงตราอินทรี	ตัน	2,523.36	0.00	0.00	50.00	0.00	2,573.36	ธ.ค. 2564	
18	เหล็กเส้นกลมผิวข่อยSD.40(มอก.)ขนาดเส้นผ่านศูนย์กลาง12มม.ยาว10เมตร	ตัน	24,676.64	0.00	0.00	80.00	2,900.00	27,656.64	ก.พ. 2565	
19	เหล็กเส้นกลมผิวข่อยSD.40(มอก.)ขนาดเส้นผ่านศูนย์กลาง20มม.ยาว10เมตร	ตัน	24,271.03	0.00	0.00	80.00	2,900.00	27,251.03	ก.พ. 2565	

พิจักษณ์ ศรีชนะ

10 มีนาคม 2565 09:27:46

โครงการ : ประกวดราคาจ้างก่อสร้างงานฟื้นฟูทางหลวง ทางหลวงหมายเลข 4026 ตอน ทางเข้านมเป็นภูเกิด ตอน 2 ระหว่าง กม.3+280-กม.3+745 ด้วยวิธีประกวดราคาอิเล็กทรอนิกส์ (e-bidding)

**แบบสรุปข้อมูลวัสดุและค่าดำเนินการ
งานก่อสร้างทาง สะพาน และท่อเหลี่ยม**

โครงการ/งานก่อสร้าง	ประกวดราคาจ้างก่อสร้างงานฟื้นฟูทางหลวง ทางหลวงหมายเลข 4026 ตอน ทางเข้านมเป็นภูเกิด ตอน 2 ระหว่าง กม.3+280-กม.3+745 ด้วยวิธีประกวดราคาอิเล็กทรอนิกส์ (e-bidding) / การจ้างงาน(93.14.18.00)				
สาย	4026				
ตอน	ทางเข้านมเป็นภูเกิด ตอน 2				
อยู่ในท้องที่จังหวัด	ภูเกิด	เขตแดนตก	ฝนตก	ราคาน้ำมันเชื้อเพลิง	บาท/ลิตร
อัตราดอกเบี้ยเงินกู้ (MLR)	5.00%	5.00%	เงินลงทุนทางยาว	15.00%	
เงินประกันผลงานหัก	10.00%	10.00%	ค่าขมิ้นคอกเพิ่ม	7.00%	

ที่	รายการ	หน่วย	ค่าวัสดุ (บาท)	ระยะขนส่ง (กม.)	ค่าขนส่ง (บาท)	ค่าขนส่งเพิ่ม (บาท)	ค่าตัด/ตัดเหล็ก (บาท)	รวม (บาท)	วันที่ที่กระทรวงพาณิชย์ประกาศล่าสุด	แหล่งที่มา
20	เหล็กเส้นกลมผิวขมยอ SD.40(มอก.)ขนาดเส้นผ่านศูนย์กลาง 25 มม. ยาว 10 เมตร	ตัน	23,698.13	0.00	0.00	80.00	2,900.00	26,678.13	ก.พ. 2565	
21	ยางแอสฟัลต์ EAP	ตัน	27,300.00	776.00	1,210.33	25.00	0.00	28,535.33	มี.ค. 2565	บันทึกสืบ
22	ยางมะตอยชนิดเอซีเกรด AC-60/70 บรรจุ BULK	ตัน	27,286.67	811.00	1,264.93	35.00	0.00	28,586.60	ก.พ. 2565	
23	ยางมะตอยชนิดเอซีเกรด CRS-2 บรรจุ BULK	ตัน	25,783.33	811.00	1,264.93	25.00	0.00	27,073.26	ก.พ. 2565	
24	ลาดปูเหล็กเส้นผูกเหล็กตอก 1.25 มม. (เบอร์ 18)	ตัน	31,920.00	811.00	2,027.82	0.00	0.00	33,947.82	ก.พ. 2565	

แบบฟอร์มบันทึกแสดงเหตุผลความจำเป็นรายละเอียดของการสืบและการกำหนดราคาและหรือแหล่งวัสดุก่อสร้าง

รายงานจากแหล่งของวัสดุ

ชื่อโครงการ ประกาศราคาจ้างก่อสร้างงานฟื้นฟูทางหลวง ทางหลวงหมายเลข 4026 ตอน ทางเข้าสนามบินภูเก็ต ตอน 2 ระหว่าง กม.3+280-กม.3+745 ด้วยวิธีประกวดราคาอิเล็กทรอนิกส์ (e-bidding) /
การสงวน(93.14.18.00)

หน่วยงาน แขวงทางหลวงภูเก็ต / กรมทางหลวง

ลำดับที่	รายการ	หน่วย	คุณสมบัติ	คุณสมบัติ	วันที่สืบราคา	เหตุผลการสืบราคา
9	ยางแอสฟัลต์EAP	ตัน	ชนิดยาง	กิโล โหล	บริษัท โฮสแอสฟัลท์ จำกัด	-
รวมทั้งสิ้น (รายการ)						

พิจักษณ์ ศรีชนะ

10 มีนาคม 2565 09:27:48

โครงการ : ประกวดราคาจ้างก่อสร้างงานฟื้นฟูทางหลวง ทางหลวงหมายเลข 4026 ตอน ทางเข้าสนามบินภูเก็ต ตอน 2 ระหว่าง กม.3+280-
กม.3+745 ด้วยวิธีประกวดราคาอิเล็กทรอนิกส์ (e-bidding) / การจ้างงาน(93.14.18.00)

เลขที่หนังสือ : ด่วนที่สุด ที่ กค 0421.5/ว 18
ตารางค่าขนส่งวัสดุก่อสร้าง รถบรรทุก 6 ล้อ (กรณีน้ำหนักรวมไม่เกิน 15 ตัน)

ภูมิภาคเป็น ที่ราบ มีทางลาดยาง และการจราจรปกติ
ราคาน้ำมันเชื้อเพลิงโซล่า ที่ อำเภอเมือง 30.00 - 30.99 บาท /ลิตร

ระยะขนส่ง	ค่าบรรทุก (บาท/ตัน)	ค่าบรรทุก (บาท/ลบ.ม.)
-----------	------------------------	--------------------------

1	13.68	19.16
2	15.46	21.65
3	17.24	24.14
4	19.02	26.63
5	20.80	29.12
6	22.58	31.61
7	25.03	35.05
8	28.27	39.58
9	31.50	44.11
10	34.74	48.64
11	37.98	53.17
12	41.21	57.70
13	44.45	62.23
14	47.68	66.76
15	50.92	71.29
16	54.16	75.82
17	57.39	80.35
18	60.63	84.88
19	63.87	89.41
20	67.10	93.94
21	70.34	98.47

ระยะขนส่ง	ค่าบรรทุก (บาท/ตัน)	ค่าบรรทุก (บาท/ลบ.ม.)
22	73.57	103.00
23	76.81	107.53
24	80.05	112.06
25	83.28	116.59
26	86.52	121.12
27	89.75	125.65
28	92.99	130.19
29	96.23	134.72
30	99.46	139.25
31	102.70	143.78
32	105.93	148.31
33	109.17	152.84
34	112.41	157.37
35	115.64	161.90
36	118.88	166.43
37	122.12	170.96
38	125.35	175.49
39	128.59	180.02
40	131.83	184.56
41	135.06	189.09
42	138.30	193.61
43	141.53	198.14
44	144.77	202.67

ระยะขนส่ง	ค่าบรรทุก (บาท/ตัน)	ค่าบรรทุก (บาท/ลบ.ม.)
45	148.00	207.20
46	151.24	211.74
47	154.48	216.27
48	157.71	220.80
49	160.95	225.33
50	164.19	229.86
51	167.42	234.39
52	170.66	238.92
53	173.89	243.45
54	177.13	247.98
55	180.37	252.51
56	183.61	257.05
57	186.84	261.58
58	190.07	266.10
59	193.30	270.63
60	196.55	275.16
61	199.79	279.71
62	203.02	284.23
63	206.26	288.76
64	209.49	293.29
65	212.74	297.83
66	215.96	302.35
67	219.20	306.88

โครงการ : ประมวลราคาจ้างก่อสร้างงานฟื้นฟูทางหลวง ทางหลวงหมายเลข 4026 ตอน ทางเข้าสนามบินภูเก็ต ตอน 2 ระหว่าง กม.3+280-
กม.3+745 ด้วยวิธีประกวดราคาอิเล็กทรอนิกส์ (e-bidding) ตามที่สัญญาว่าจ้างที่พัท.ร.34.14.18-018

ระยะขนส่ง	ค่าบรรทุก (บาท/ตัน)	ค่าบรรทุก (บาท/ลบ.ม.)
68	222.43	311.41
69	225.68	315.95
70	228.91	320.48
71	232.15	325.02
72	235.39	329.54
73	238.62	334.07
74	241.84	338.58
75	245.09	343.13
76	248.32	347.65
77	251.56	352.18
78	254.79	356.71
79	258.03	361.24
80	261.27	365.77
81	264.50	370.31
82	267.74	374.84
83	270.97	379.36
84	274.23	383.92
85	277.46	388.44
86	280.68	392.95
87	283.92	397.49
88	287.16	402.02
89	290.39	406.54
90	293.64	411.09
91	296.88	415.63
92	300.11	420.15

ระยะขนส่ง	ค่าบรรทุก (บาท/ตัน)	ค่าบรรทุก (บาท/ลบ.ม.)
93	303.33	424.66
94	306.57	429.20
95	309.83	433.76
96	313.04	438.26
97	316.28	442.79
98	319.53	447.34
99	322.77	451.87
100	325.99	456.38
101	329.23	460.92
102	332.48	465.48
103	335.72	470.01
104	338.94	474.51
105	342.17	479.04
106	345.42	483.59
107	348.65	488.12
108	351.90	492.66
109	355.12	497.17
110	358.36	501.71
111	361.62	506.27
112	364.85	510.79
113	368.09	515.33
114	371.31	519.83
115	374.54	524.35
116	377.79	528.90
117	381.00	533.40

ระยะขนส่ง	ค่าบรรทุก (บาท/ตัน)	ค่าบรรทุก (บาท/ลบ.ม.)
118	384.23	537.92
119	387.48	542.47
120	390.74	547.04
121	393.97	551.55
122	397.21	556.09
123	400.41	560.58
124	403.69	565.16
125	406.92	569.69
126	410.17	574.23
127	413.37	578.72
128	416.59	583.23
129	419.83	587.76
130	423.07	592.30
131	426.34	596.87
132	429.55	601.38
133	432.78	605.90
134	436.03	610.44
135	439.29	615.00
136	442.49	619.49
137	445.71	624.00
138	449.02	628.62
139	452.19	633.07
140	455.45	637.64
141	458.66	642.12
142	461.95	646.73

พิจักษณ์ ศรีชนะ

10 มีนาคม 2565 09:27:50

หน้า 2 จาก 4

โครงการ : ประมวลราคาจ้างก่อสร้างงานฟื้นฟูทางหลวง ทางหลวงหมายเลข 4026 ตอน ทางเข้าสนามบินภูเก็ต ตอน 2 ระหว่าง กม.3+280-
กม.3+745 ด้วยวิธีประมวลราคาอิเล็กทรอนิกส์ (แบบฝังสาย) ควบคู่กันที่ท่าอากาศยานภูเก็ต (3114.58.008)

ระยะขนส่ง	ค่าบรรทุก (บาท/ตัน)	ค่าบรรทุก (บาท/ลบ.ม.)
143	465.18	651.25
144	468.42	655.79
145	471.60	660.24
146	474.87	664.82
147	478.08	669.31
148	481.37	673.92
149	484.61	678.45
150	487.85	682.99
151	491.02	687.43
152	494.29	692.01
153	497.49	696.49
154	500.79	701.10
155	504.01	705.61
156	507.24	710.14
157	510.49	714.69
158	513.75	719.25
159	516.93	723.70
160	520.22	728.30
161	523.42	732.79
162	526.63	737.29
163	529.86	741.80
164	533.10	746.33
165	536.35	750.88
166	539.61	755.45
167	542.88	760.03

ระยะขนส่ง	ค่าบรรทุก (บาท/ตัน)	ค่าบรรทุก (บาท/ลบ.ม.)
168	546.06	764.49
169	549.36	769.11
170	552.57	773.59
171	555.78	778.10
172	559.01	782.62
173	562.25	787.15
174	565.50	791.70
175	568.76	796.26
176	571.92	800.69
177	575.20	805.28
178	578.50	809.90
179	581.69	814.36
180	584.89	818.84
181	588.10	823.34
182	591.44	828.02
183	594.67	832.54
184	597.92	837.08
185	601.04	841.46
186	604.31	846.03
187	607.58	850.61
188	610.87	855.21
189	614.03	859.65
190	617.34	864.28
191	620.53	868.74
192	623.72	873.21

ระยะขนส่ง	ค่าบรรทุก (บาท/ตัน)	ค่าบรรทุก (บาท/ลบ.ม.)
193	627.06	877.89
194	630.28	882.39
195	633.50	886.90
196	636.74	891.43
197	639.98	895.97
198	643.24	900.53
199	646.36	904.90
200	649.63	909.48
201.0		
1000.0	3.25	4.55

โครงการ : ประกวตราค่างก่อสร้างงานพื้นปูทางหลวง ทางหลวงหมายเลข 4026 ตอน ทางเข้าสนามบินภูเก็ต ตอน 2 ระหว่าง กม.3+280-
กม.3+745 ด้วยวิธีประกวตราค่างอิฐบล็อก (ที่หนังสือด่วนที่สุด ที่ กค 93424.5/2-018)

- ระยะขนส่งตั้งแต่ 201.00 กม. ถึง 1000.00
ค่าขนส่งคิดเป็น กม. ละ 3.25 บาท/ตัน
4.55 บาท/ลบ.ม.
- การค้ำคานขนส่ง ใช้ระยะทางขนส่ง คูณด้วยอัตราค่าขนส่งต่อตัน
หรือต่อ ลบ.ม.
- อัตราน้ำมันเชื้อเพลิงเฉลี่ย 30.50 บาท/ลิตร



พิจักษณ์ ศรีชนะ

10 มีนาคม 2565 09:27:50

หน้า 4 จาก 4

โครงการ : ประกวดราคาจ้างก่อสร้างงานฟื้นฟูทางหลวง ทางหลวงหมายเลข 4026 ตอน ทางเข้าสนามบินภูเก็ต ตอน 2 ระหว่าง กม.3+280-
กม.3+745 ด้วยวิธีประกวดราคาอิเล็กทรอนิกส์ (e-bidding) / การจ้างงาน(93.14.18.00)

เลขที่หนังสือ : ด่วนที่สุด ที่ กค 0421.5/ว 18
ตารางค่าขนส่งวัสดุก่อสร้าง รถบรรทุก 10 ล้อ(กรณีน้ำหนักรวมไม่เกิน 25 ตัน)

ภูมิภาคเป็น ที่ราบ มีพหทางลาดยาง และการจราจรปกติ
ราคาน้ำมันเชื้อเพลิงโซลา ที่ อำเภอเมือง 30.00 - 30.99 บาท /ลิตร

ระยะขนส่ง	ค่าบรรทุก (บาท/ตัน)	ค่าบรรทุก (บาท/ลบ.ม.)
-----------	------------------------	--------------------------

1	8.14	11.40
2	9.97	13.96
3	11.81	16.53
4	13.64	19.10
5	15.47	21.66
6	17.31	24.23
7	19.14	26.79
8	21.21	29.69
9	23.70	33.19
10	26.20	36.68
11	28.69	40.17
12	31.18	43.66
13	33.68	47.15
14	36.17	50.64
15	38.66	54.13
16	41.16	57.62
17	43.65	61.11
18	46.14	64.60
19	48.64	68.10
20	51.14	71.59
21	53.63	75.08

ระยะขนส่ง	ค่าบรรทุก (บาท/ตัน)	ค่าบรรทุก (บาท/ลบ.ม.)
22	56.13	78.58
23	58.61	82.06
24	61.11	85.56
25	63.61	89.05
26	66.10	92.54
27	68.60	96.03
28	71.09	99.53
29	73.57	103.00
30	76.08	106.51
31	78.56	109.98
32	81.07	113.49
33	83.56	116.98
34	86.06	120.48
35	88.54	123.95
36	91.04	127.45
37	93.54	130.96
38	96.04	134.45
39	98.53	137.94
40	101.01	141.42
41	103.52	144.93
42	106.02	148.42
43	108.50	151.90
44	111.00	155.40

ระยะขนส่ง	ค่าบรรทุก (บาท/ตัน)	ค่าบรรทุก (บาท/ลบ.ม.)
45	113.49	158.88
46	115.99	162.38
47	118.47	165.86
48	120.97	169.36
49	123.45	172.83
50	125.94	176.32
51	128.45	179.83
52	130.93	183.30
53	133.43	186.80
54	135.94	190.31
55	138.41	193.78
56	140.90	197.26
57	143.41	200.77
58	145.93	204.30
59	148.41	207.77
60	150.90	211.25
61	153.40	214.76
62	155.92	218.29
63	158.38	221.74
64	160.86	225.21
65	163.35	228.69
66	165.85	232.19
67	168.37	235.72

โครงการ : ประกวดราคาจ้างก่อสร้างงานฟื้นฟูทางหลวง ทางหลวงหมายเลข 4026 ตอน ทางเข้าสนามบินภูเก็ต ตอน 2 ระหว่าง กม.3+280-
กม.3+745 ด้วยวิธีประกวดราคาอิเล็กทรอนิกส์ (e-bidding) ภายใต้งบประมาณที่จัดสรรไว้สำหรับปีงบประมาณ พ.ศ. 2565 (9421.58.008)

ระยะขนส่ง	ค่าบรรทุก (บาท/ตัน)	ค่าบรรทุก (บาท/ลบ.ม.)	ระยะขนส่ง	ค่าบรรทุก (บาท/ตัน)	ค่าบรรทุก (บาท/ลบ.ม.)	ระยะขนส่ง	ค่าบรรทุก (บาท/ตัน)	ค่าบรรทุก (บาท/ลบ.ม.)
68	170.82	239.15	93	233.28	326.59	118	295.61	413.85
69	173.36	242.71	94	235.78	330.09	119	298.14	417.39
70	175.84	246.17	95	238.14	333.39	120	300.67	420.94
71	178.32	249.65	96	240.66	336.92	121	302.97	424.16
72	180.82	253.15	97	243.18	340.46	122	305.52	427.73
73	183.33	256.66	98	245.72	344.01	123	308.08	431.31
74	185.85	260.19	99	248.27	347.58	124	310.65	434.90
75	188.29	263.60	100	250.66	350.93	125	312.96	438.14
76	190.83	267.16	101	253.23	354.52	126	315.54	441.76
77	193.29	270.61	102	255.63	357.89	127	318.13	445.39
78	195.76	274.06	103	258.22	361.51	128	320.46	448.64
79	198.34	277.68	104	260.64	364.90	129	323.07	452.29
80	200.83	281.16	105	263.25	368.55	130	325.69	455.96
81	203.33	284.66	106	265.68	371.95	131	328.03	459.24
82	205.73	288.02	107	268.12	375.37	132	330.66	462.92
83	208.25	291.55	108	270.56	378.79	133	333.01	466.21
84	210.78	295.09	109	273.21	382.50	134	335.66	469.93
85	213.32	298.65	110	275.67	385.94	135	338.02	473.23
86	215.75	302.06	111	278.14	389.40	136	340.38	476.53
87	218.19	305.47	112	280.61	392.86	137	343.06	480.28
88	220.77	309.08	113	283.09	396.33	138	345.43	483.60
89	223.22	312.51	114	285.58	399.81	139	348.12	487.37
90	225.69	315.96	115	288.08	403.31	140	350.50	490.70
91	228.30	319.62	116	290.58	406.81	141	352.89	494.04
92	230.79	323.10	117	293.09	410.33	142	355.61	497.85

พิจักษณ์ ศรีชนะ

10 มีนาคม 2565 09:27:50

หน้า 2 จาก 4

โครงการ : ประมวลราคาจ้างก่อสร้างงานพื้นปูทางหลวง ทางหลวงหมายเลข 4026 ตอน ทางเข้าสนามบินภูเก็ต ตอน 2 ระหว่าง กม.3+280-
 กม.3+745 ด้วยวิธีประมวลราคาอิเล็กทรอนิกส์ (แบบฝังสาย) ควบคู่กันที่ท่าอากาศยานภูเก็ต (๑๖๒๑๒๑.๕๒-๐๑)

ระยะขนส่ง	ค่าบรรทุก (บาท/ตัน)	ค่าบรรทุก (บาท/ลบ.ม.)
143	358.00	501.21
144	360.40	504.56
145	363.15	508.42
146	365.56	511.79
147	367.98	515.17
148	370.39	518.55
149	372.81	521.94
150	375.61	525.86
151	378.05	529.27
152	380.48	532.68
153	382.93	536.10
154	385.37	539.52
155	387.82	542.95
156	390.28	546.39
157	392.74	549.83
158	395.62	553.87
159	398.09	557.33
160	400.57	560.80
161	403.06	564.28
162	405.55	567.77
163	408.04	571.26
164	410.54	574.76
165	413.05	578.27
166	415.56	581.79
167	418.08	585.31

ระยะขนส่ง	ค่าบรรทุก (บาท/ตัน)	ค่าบรรทุก (บาท/ลบ.ม.)
168	420.60	588.84
169	422.66	591.72
170	425.19	595.26
171	427.72	598.81
172	430.26	602.37
173	432.81	605.93
174	435.36	609.51
175	437.92	613.09
176	440.49	616.69
177	443.06	620.29
178	445.12	623.16
179	447.70	626.78
180	450.29	630.40
181	452.88	634.03
182	455.48	637.68
183	458.09	641.33
184	460.15	644.20
185	462.76	647.87
186	465.39	651.54
187	468.02	655.23
188	470.07	658.10
189	472.72	661.80
190	475.36	665.51
191	478.02	669.23
192	480.08	672.11

ระยะขนส่ง	ค่าบรรทุก (บาท/ตัน)	ค่าบรรทุก (บาท/ลบ.ม.)
193	482.74	675.84
194	485.42	679.58
195	488.10	683.34
196	490.16	686.22
197	492.85	689.99
198	495.55	693.77
199	497.60	696.65
200	500.32	700.44
201.0	2.50	3.50
1000.0		

โครงการ : ประมวลราคาจ้างก่อสร้างงานฟื้นฟูทางหลวง ทางหลวงหมายเลข 4026 ตอน ทางเข้าสนามบินภูเก็ต ตอน 2 ระหว่าง กม.3+280-
กม.3+745 ด้วยวิธีประกวดราคาอิเล็กทรอนิกส์ (e-bidding) ภายใต้งบประมาณที่จัดสรรไว้สำหรับปีงบประมาณ 2565 (93114.58-008)

- ระยะขนส่งตั้งแต่ 201.00 กม. ถึง 1000.00
ค่าขนส่งคิดเป็น กม. ละ 2.50 บาท/ตัน
3.50 บาท/ลบ.ม.
- การติดตั้งขนำลง ใช้ระยะทางขนส่ง คูณด้วยอัตราค่าขนส่งต่อตัน
หรือต่อ ลบ.ม.
- อัตราน้ำมันเชื้อเพลิงเฉลี่ย 30.50 บาท/ลิตร



โครงการ : ประมวลราคาจ้างก่อสร้างงานพื้นปูทางหลวง ทางหลวงหมายเลข 4026 ตอน ทางเข้าสนามบินภูเก็ต ตอน 2 ระหว่าง กม.3+280-
กม.3+745 ด้วยวิธีประกวดราคาอิเล็กทรอนิกส์ (e-bidding) / การจ้างงาน(93.14.18.00)

ตารางค่าขนส่งวัสดุก่อสร้าง รถบรรทุก 10 ล้อ และรถลากพ่วง (กรณีน้ำหนักรวมไม่เกิน 47 ตัน) เลขที่หนังสือ : ด่วนที่สุด ที่ กค 0421.5/ว 18

ภูมิภาคเป็น ที่ราบ มีวทางลาดยาง และการจราจรปกติ
ราคาน้ำมันเชื้อเพลิงโซลา ที่ อำเภอเมือง 30.00 - 30.99 บาท /ลิตร

ระยะขนส่ง	ค่าบรรทุก (บาท/ตัน)	ค่าบรรทุก (บาท/ลบ.ม.)	ระยะขนส่ง	ค่าบรรทุก (บาท/ตัน)	ค่าบรรทุก (บาท/ลบ.ม.)	ระยะขนส่ง	ค่าบรรทุก (บาท/ตัน)	ค่าบรรทุก (บาท/ลบ.ม.)
1	4.50	6.30	22	34.83	48.77	45	70.61	98.85
2	5.89	8.24	23	36.39	50.95	46	72.17	101.03
3	7.27	10.18	24	37.94	53.12	47	73.72	103.21
4	8.66	12.12	25	39.50	55.30	48	75.27	105.37
5	10.04	14.06	26	41.05	57.48	49	76.83	107.56
6	11.43	16.00	27	42.61	59.65	50	78.38	109.73
7	12.81	17.94	28	44.17	61.84	51	79.94	111.92
8	14.20	19.87	29	45.72	64.01	52	81.49	114.08
9	15.58	21.81	30	47.28	66.19	53	83.04	116.26
10	16.97	23.75	31	48.83	68.36	54	84.60	118.44
11	18.35	25.69	32	50.39	70.54	55	86.16	120.62
12	19.74	27.63	33	51.94	72.72	56	87.71	122.79
13	21.12	29.57	34	53.50	74.89	57	89.26	124.96
14	22.51	31.51	35	55.05	77.07	58	90.82	127.14
15	23.95	33.53	36	56.61	79.25	59	92.38	129.33
16	25.50	35.71	37	58.16	81.42	60	93.94	131.52
17	27.06	37.88	38	59.72	83.60	61	95.49	133.69
18	28.61	40.06	39	61.28	85.79	62	97.04	135.86
19	30.17	42.24	40	62.83	87.96	63	98.60	138.04
20	31.72	44.41	41	64.38	90.14	64	100.16	140.22
21	33.28	46.59	42	65.94	92.32	65	101.70	142.38
			43	67.49	94.49	66	103.27	144.58
			44	69.05	96.67	67	104.82	146.74

โครงการ : ประมวลราคาจ้างก่อสร้างงานฟื้นฟูทางหลวง ทางหลวงหมายเลข 4026 ตอน ทางเข้าสนามบินภูเก็ต ตอน 2 ระหว่าง กม.3+280-
กม.3+745 ด้วยวิธีประมวลราคาอิเล็กทรอนิกส์ (แบบปิดซอง) ควบคุมสัญญาว่าจ้างที่ กส.421.18-008

ระยะขนส่ง	ค่าบรรทุก (บาท/ตัน)	ค่าบรรทุก (บาท/ลบ.ม.)	ระยะขนส่ง	ค่าบรรทุก (บาท/ตัน)	ค่าบรรทุก (บาท/ลบ.ม.)	ระยะขนส่ง	ค่าบรรทุก (บาท/ตัน)	ค่าบรรทุก (บาท/ลบ.ม.)
68	106.37	148.92	93	145.25	203.35	118	184.16	257.82
69	107.92	151.09	94	146.81	205.54	119	185.73	260.02
70	109.48	153.27	95	148.38	207.73	120	187.24	262.13
71	111.04	155.46	96	149.95	209.93	121	188.81	264.33
72	112.61	157.65	97	151.47	212.06	122	190.38	266.54
73	114.15	159.81	98	153.05	214.27	123	191.89	268.65
74	115.72	162.01	99	154.58	216.41	124	193.47	270.86
75	117.27	164.17	100	156.16	218.62	125	195.05	273.08
76	118.82	166.34	101	157.69	220.77	126	196.57	275.19
77	120.37	168.52	102	159.28	222.99	127	198.15	277.41
78	121.93	170.70	103	160.81	225.14	128	199.74	279.64
79	123.48	172.88	104	162.35	227.30	129	201.26	281.76
80	125.05	175.06	105	163.95	229.52	130	202.85	283.99
81	126.61	177.25	106	165.49	231.69	131	204.37	286.12
82	128.15	179.40	107	167.04	233.85	132	205.89	288.24
83	129.72	181.60	108	168.58	236.02	133	207.49	290.48
84	131.26	183.76	109	170.13	238.18	134	209.01	292.61
85	132.83	185.96	110	171.68	240.36	135	210.61	294.86
86	134.38	188.13	111	173.24	242.53	136	212.14	296.99
87	135.92	190.29	112	174.79	244.71	137	213.75	299.24
88	137.47	192.46	113	176.35	246.89	138	215.27	301.38
89	139.02	194.63	114	177.91	249.07	139	216.80	303.52
90	140.61	196.86	115	179.47	251.25	140	218.33	305.66
91	142.17	199.04	116	181.03	253.44	141	219.95	307.93
92	143.69	201.16	117	182.59	255.63	142	221.48	310.07

โครงการ : ประมวลราคาจ้างก่อสร้างงานฟื้นฟูทางหลวง ทางหลวงหมายเลข 4026 ตอน ทางเข้าสนามบินภูเก็ต ตอน 2 ระหว่าง กม.3+280-
กม.3+745 ด้วยวิธีประกวดราคาอิเล็กทรอนิกส์ (e-bidding) ส่วนที่สุกที่ กอ.รพ. 24.59-00

ระยะขนส่ง	ค่าบรรทุก (บาท/ตัน)	ค่าบรรทุก (บาท/ลบ.ม.)
143	223.01	312.21
144	224.64	314.49
145	226.17	316.64
146	227.71	318.79
147	229.25	320.94
148	230.78	323.10
149	232.42	325.39
150	233.96	327.55
151	235.51	329.71
152	237.05	331.87
153	238.60	334.03
154	240.14	336.20
155	241.69	338.37
156	243.24	340.54
157	244.79	342.71
158	246.34	344.88
159	247.89	347.05
160	249.45	349.23
161	251.00	351.40
162	252.56	353.58
163	254.12	355.77
164	255.68	357.95
165	257.24	360.14
166	258.80	362.32
167	260.37	364.51

ระยะขนส่ง	ค่าบรรทุก (บาท/ตัน)	ค่าบรรทุก (บาท/ลบ.ม.)
168	261.93	366.71
169	263.50	368.90
170	265.07	371.10
171	266.64	373.29
172	268.21	375.50
173	269.65	377.51
174	271.23	379.72
175	272.80	381.92
176	274.38	384.13
177	275.96	386.34
178	277.54	388.56
179	278.98	390.58
180	280.57	392.79
181	282.15	395.01
182	283.74	397.23
183	285.33	399.46
184	286.77	401.48
185	288.36	403.70
186	289.95	405.93
187	291.55	408.17
188	292.99	410.18
189	294.59	412.42
190	296.19	414.66
191	297.79	416.90
192	299.23	418.92

ระยะขนส่ง	ค่าบรรทุก (บาท/ตัน)	ค่าบรรทุก (บาท/ลบ.ม.)
193	300.83	421.17
194	302.44	423.42
195	303.88	425.43
196	305.49	427.69
197	307.10	429.94
198	308.54	431.96
199	310.16	434.22
200	311.77	436.48
201.0 1000.0	1.56	2.18

โครงการ : ประกวตราค่าจ้างก่อสร้างงานพื้นปูทางหลวง ทางหลวงหมายเลข 4026 ตอน ทางเข้าสนามบินภูเก็ต ตอน 2 ระหว่าง กม.3+280-
กม.3+745 ด้วยวิธีประกวดราคาอิเล็กทรอนิกส์ (e-bidding) ส่วนที่ ๑ (ครั้งที่ กศน ๒๔.๕๑๖๐๑๘)

- ระยะขนส่งตั้งแต่ 201.00 กม. ถึง 1000.00
ค่าขนส่งคิดเป็น กม. ละ 1.56 บาท/ตัน
2.18 บาท/ลบ.ม.
- การคิดค่าขนส่ง ใช้ระยะทางขนส่ง คูณด้วยอัตราค่าขนส่งต่อตัน
หรือต่อ ลบ.ม.
- อัตราน้ำมันเชื้อเพลิงเฉลี่ย 30.50 บาท/ลิตร



โครงการ : ประกวดราคาจ้างก่อสร้างงานพื้นปูทางหลวง ทางหลวงหมายเลข 4026 ตอน ทางเข้าสนามบินภูเก็ต ตอน 2 ระหว่าง กม.3+280-
กม.3+745 ด้วยวิธีประกวดราคาอิเล็กทรอนิกส์ (e-bidding) / การจ้างงาน(93.14.18.00)

เลขที่หนังสือ : ประกาศคณะกรรมการราคากลาง สว. 19 ต.ค. 61
รายงาน คำดำเนินการและค่าเสื่อมราคาเครื่องจักร

ราคาน้ำมันเชื้อเพลิงโซล่า ที่ อำเภอเมือง 30.00 - 30.99 บาท / ลิตร

ลำดับ	ลักษณะงาน	หน่วย	หน่วยค่าดำเนินการ บาท/หน่วย	ค่าเสื่อมราคา (บาท)		รวมค่างาน (บาท)	
				ปกติ	ฝนชุก	ปกติ	ฝนชุก
1	งานวางป่าขุดต่อ						
	ขนาดเบา	ตร.ม	1.51	0.22	0.28	1.73	1.79
	ขนาดหนัก	ตร.ม	4.73	0.78	0.98	5.51	5.71
	ขนาดกลาง	ตร.ม	3.12	0.55	0.69	3.67	3.81
2	งานดินคันทาง						
	ขุด - ขน	ลบ.ม. หลวม	18.26	3.51	4.39	21.77	22.65
	บดทับ	ลบ.ม. แน่น	35.14	10.80	13.50	45.94	48.64
3	งานตัด - ขึ้นรูปคันทาง						
	ดิน - ขุดตัด	ลบ.ม. ปกติ	18.41	3.06	3.83	21.47	22.24
	- ดันและตัก	ลบ.ม. หลวม	57.69	19.00	23.75	76.69	81.44
	หินแข็ง - เจาะระเบิด	ลบ.ม. ปกติ	62.91	4.66	5.83	67.57	68.74
	- ดันและตัก	ลบ.ม. หลวม	35.18	5.18	6.48	40.36	41.66
	หินผุ - ขุดตัด	ลบ.ม. ปกติ	29.34	3.34	4.18	32.68	33.52
	- ตัก	ลบ.ม. หลวม	6.58	1.70	2.13	8.28	8.71
4	งานวัสดุคัดเลือก ปลูกฝังรองพื้นทาง						
	ขุด - ขน	ลบ.ม. หลวม	25.55	6.52	8.15	32.07	33.70
	บดทับ	ลบ.ม. แน่น	42.16	12.96	16.20	55.12	58.36
	ผสม (ผสมกับวัสดุอื่นๆ)	ลบ.ม. แน่น	8.30	1.46	1.83	9.76	10.13
5	งานไหล่ทางปลูกฝัง ผสม - บดทับ						
	ผสม (ผสมกับวัสดุอื่นๆ)	ลบ.ม. แน่น	15.61	2.75	3.44	18.36	19.05
	บดทับ	ลบ.ม. แน่น	50.23	20.90	26.13	71.13	76.36

พิจักษณ์ ศรีชนะ

10 มีนาคม 2565 09:27:54

หน้า 1 จาก 4

โครงการ : ประกวดราคาจ้างก่อสร้างงานพื้นปูทางหลวง ทางหลวงหมายเลข 4026 ตอน ทางเข้าสนามบินภูเก็ต ตอน 2 ระหว่าง กม.3+280-กม.

เลขที่หนังสือ : ประกาศคณะกรรมการราคากลาง ลว. 19 ต.ค. 61

ลำดับ	ลักษณะงาน	หน่วย	หน่วยค่าดำเนินการ บาท/หน่วย	ค่าเสื่อมราคา (บาท)		รวมค่างาน (บาท)	
				ปกติ	ฝนชุก	ปกติ	ฝนชุก
6	งานพื้นทาง (หินคลุก)						
	ผสม (Blend)	ลบ.ม. แนน	20.51	4.20	5.25	24.71	25.76
	บดทับ	ลบ.ม. แนน	61.61	25.71	32.14	87.32	93.75
7	งานตัดแต่งชั้นบ้นไต้	ลบ.ม. แนน	6.43	1.66	2.08	8.09	8.51
8	งานซุดรื้อคันทางเดิมแล้วบดทับ						
	ลูกรัง 10 ซม.	ตร.ม.	8.83	2.11	2.64	10.94	11.47
	ผิว AC 5 ซม.	ตร.ม.	9.61	1.75	2.19	11.36	11.80
	หินคลุก 10 ซม.	ตร.ม.	10.77	3.38	4.23	14.15	15.00
9	งานลาดยางโพร้มโค้ด	ตร.ม.	6.66	0.62	0.78	7.28	7.44
10	งานลาดยางแทคโค้ด	ตร.ม.	6.17	0.88	1.10	7.05	7.27
11	งานผิวทางแบบบวาง						
	ชั้นเดียว (1/2 ")	ตร.ม.	14.42	2.21	2.76	16.63	17.18
	สองชั้น (1 " + 1/2 ")	ตร.ม.	43.39	6.64	8.30	50.03	51.69
	สองชั้น (3/4 " + 3/8 ")	ตร.ม.	29.63	4.54	5.68	34.17	35.31
	ชั้นเดียว (3/4 ")	ตร.ม.	19.93	3.05	3.81	22.98	23.74
12	งานเคลือบหิน ขจัดฝุ่น (Pre - Coat)						
	ชั้นเดียว (1/2 ")	ลบ.ม. หลวม	1.81	0.49	0.61	2.30	2.42
	สองชั้น (1 " + 1/2 ")	ลบ.ม. หลวม	5.44	1.47	1.84	6.91	7.28
	สองชั้น (3/4 " + 3/8 ")	ลบ.ม. หลวม	3.71	1.00	1.25	4.71	4.96
	ชั้นเดียว (3/4 ")	ลบ.ม. หลวม	2.50	0.68	0.85	3.18	3.35
13	งานผิวทางแอสฟัลท์ติกคอนกรีต						
	ค้ำผสมวัสดุแอสฟัลท์ติกคอนกรีต	ตัน	366.44	16.77	20.96	383.21	387.40
	งานปูลาดและบดทับ ผิว AC หนา 5 ซม.บนผิวแทคโค้ด	ตร.ม.	9.46	2.28	2.85	11.74	12.31
	งานปูลาดและบดทับ ผิว AC หนา 5 ซม.บนผิวโพร้มโค้ด	ตร.ม.	12.20	2.82	3.53	15.02	15.73

พิจักษณ์ ศรีชนะ

10 มีนาคม 2565 09:27:54

หน้า 2 จาก 4

โครงการ : ประกวดราคาจ้างก่อสร้างงานพื้นผิวทางหลวง ทางหลวงหมายเลข 4026 ตอน ทางเข้าสนามบินภูเก็ต ตอน 2 ระหว่าง กม.3+280-กม.

เลขที่หนังสือ : ประกาศคณะกรรมการราคากลาง ลว. 19 ต.ค. 61

ลำดับ	ลักษณะงาน	หน่วย	หน่วยค่าดำเนินการ บาท/หน่วย	ค่าเสื่อมราคา (บาท)		รวมค่างาน (บาท)	
				ปกติ	ฝนชุก	ปกติ	ฝนชุก
	คาชนสูงอุปกรณ์ 80 ตัน ระยะขนสง100-300 กม. คาติดตั้งเครื่องผสม	ครั้ง	250,000.00	0.00	0.00	0.00	0.00
14	งานผิวทางคอนกรีต						
	คาติดตั้งเครื่องผสม	ครั้ง	150,000.00	0.00	0.00	0.00	0.00
	คาบมผิวทางคอนกรีต	ตร.ม.	8.21	1.06	1.33	9.27	9.54
	คาหยอดยางรอยต่อคอนกรีต	เมตร	12.16	2.39	2.99	14.55	15.15
	คาตัดรอยต่อคอนกรีต และหยอดยาง	เมตร	20.86	2.53	3.16	23.39	24.02
	คาปูผิวคอนกรีต	ตร.ม.	10.20	1.92	2.40	12.12	12.60
	คาแบบข้างติดตามยาว 2 ข้าง	เมตร	15.26	5.34	6.68	20.60	21.94
	คาขนส่งคอนกรีต	ลบ.ม./กม.	12.89	1.74	2.18	14.63	15.07
	คาผสมคอนกรีต	ลบ.ม.	160.18	35.15	43.94	195.33	204.12
15	งาน Stabilized Layer						
	คาผสมวัสดุ ลูกรีง	ลบ.ม. แน่น	32.73	11.03	13.79	43.76	46.52
	คาบมวัสดุ หินคลอก	ลบ.ม. แน่น	41.07	5.29	6.61	46.36	47.68
	คาผสมวัสดุ หินคลอก	ลบ.ม. แน่น	36.00	11.03	13.79	47.03	49.79
	คาบมวัสดุ ลูกรีง	ลบ.ม. แน่น	41.07	5.29	6.61	46.36	47.68
16	งาน Pavement In Place Recycling						
	ชุดลึกเฉลี่ย 15 ซม.	ตร.ม.	22.89	5.92	7.40	28.81	30.29
	ชุดลึกเฉลี่ย 30 ซม.	ตร.ม.	45.77	11.83	14.79	57.60	60.56
	ชุดลึกเฉลี่ย 25 ซม.	ตร.ม.	38.15	9.86	12.33	48.01	50.48
	ชุดลึกเฉลี่ย 20 ซม.	ตร.ม.	28.61	7.39	9.24	36.00	37.85
17	งาน Slurry Seal	ตร.ม.	10.27	2.07	2.59	12.34	12.86
18	งาน Fog Spray	ตร.ม.	2.36	0.39	0.49	2.75	2.85
19	งาน Hot Mixed Recycling (บดทับ)						

พิจักษณ์ ศรีชนะ

10 มีนาคม 2565 09:27:54

หน้า 3 จาก 4

โครงการ : ประมวลราคาจ้างก่อสร้างงานพื้นปูทางหลวง ทางหลวงหมายเลข 4026 ตอน ทางเข้าสนามบินภูเก็ต ตอน 2 ระหว่าง กม.3+280-กม.

เลขที่หนังสือ : ประกาศคณะกรรมการราคากลาง ลว. 19 ต.ค. 61

ลำดับ	ลักษณะงาน	หน่วย	หน่วยค่าดำเนินการ บาท/หน่วย	ค่าเสื่อมราคา (บาท)		รวมค่างาน (บาท)	
				ปกติ	ฝนชุก	ปกติ	ฝนชุก
	ขุดลึก 3 ซม.	ตร.ม.	44.39	5.86	7.33	50.25	51.72
	ขุดลึก 6 ซม.	ตร.ม.	88.93	9.00	11.25	97.93	100.18
	ขุดลึก 5 ซม.	ตร.ม.	73.36	8.11	10.14	81.47	83.50
	ขุดลึก 4 ซม.	ตร.ม.	60.56	7.39	9.24	67.95	69.80
20	งาน Milling						
	ขุดลึก 5 ซม.	ตร.ม.	10.64	1.97	2.46	12.61	13.10
	ขุดลึก 10 ซม.	ตร.ม.	12.41	2.30	2.88	14.71	15.29
21	งานถนนดินซีเมนต์ปรับปรุงคุณภาพด้วยยางธรรมชาติ						
	ค่าเกลี่ยผสม	ลบ.ม.แบบ	19.83	2.44	3.05	22.26	22.88

รายละเอียดรายการคำนวณ

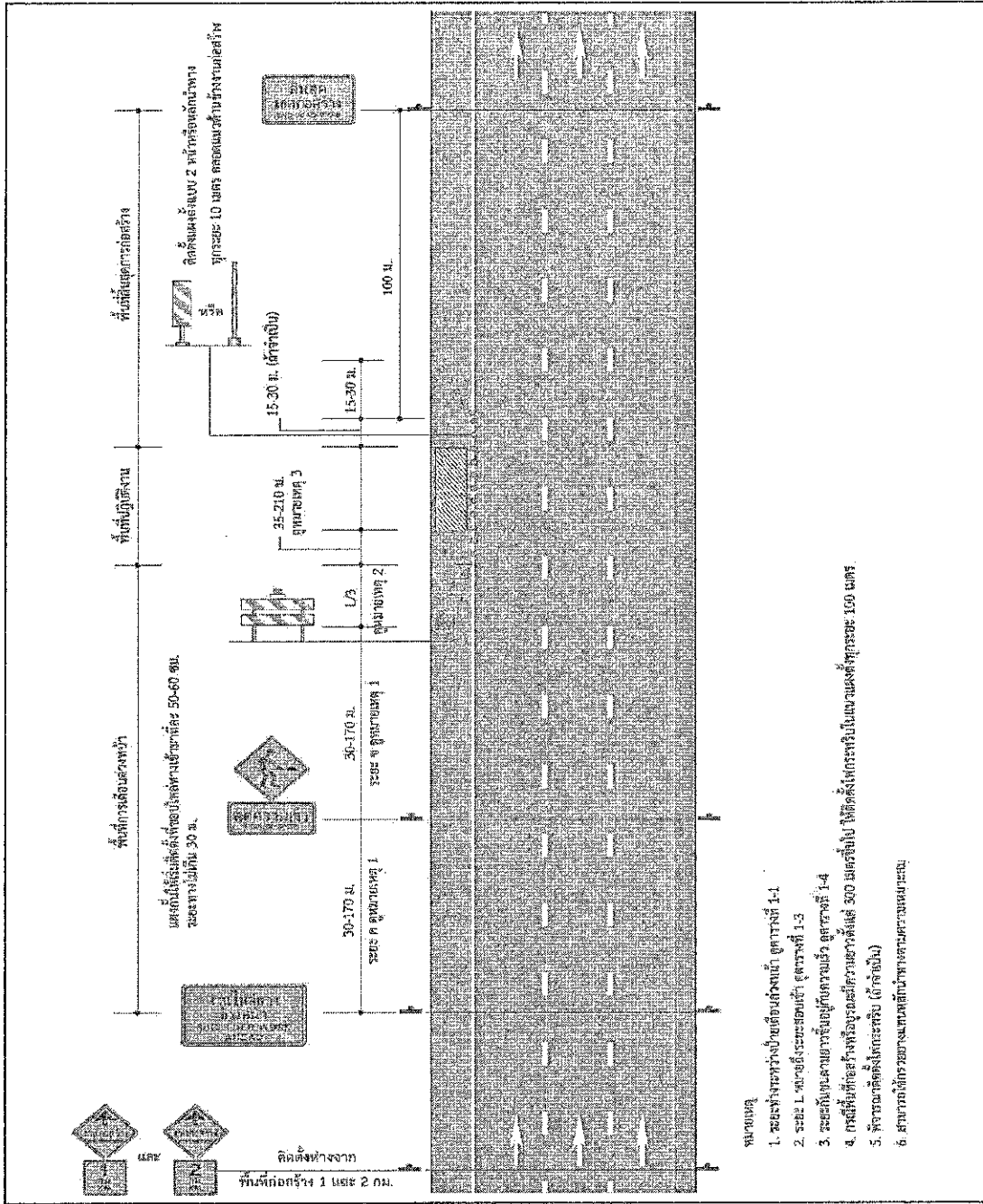
27. บำรุงงานก่อสร้าง/งานบูรณะ บริเวณไหล่ทาง สำหรับทางหลวงหลายช่องจราจร

ลำดับ ที่	รายละเอียดประเภทการ จัดป้ายจราจรระหว่างก่อสร้าง	ขนาด						ราคา		หมายเหตุ		
		จำนวน	x	กว้าง	x	ยาว	=	รวม	หน่วย		ต่อหน่วย	รวม
1	 ป้ายขอระยะทาง (คท.10)	4	x	75	x	90	=	2,700	ตร.ม.	1,966.00	5,308.20	อย่างน้อยตัวอักษรขนาด 25 ซม.
2	 ป้ายเตือนทางก่อสร้าง (คท.2)	4	x	90	x	90	=	3,240	ตร.ม.	1,966.00	6,369.84	
3	 ป้ายเตือนงานไหล่ทาง (คท.12)	2	x	90	x	150	=	2,700	ตร.ม.	1,966.00	5,308.20	อย่างน้อยตัวอักษรขนาด 15 ซม.
4	 ป้ายเตือนลดความเร็ว (คท.7)	2	x	60	x	180	=	2,160	ตร.ม.	1,966.00	4,246.56	อย่างน้อยตัวอักษรขนาด 20 ซม.
5	 ป้ายเตือนคนทำงาน (คท.3)	2	x	90	x	90	=	1,620	ตร.ม.	1,966.00	3,184.92	
6	 แดงกันสะท้อนแสงชนิด 2 ชั้น	2	x	1	x	1	=	2	แผง	1,115.00	2,230.00	Speed=50 กม./ชม., W=1.5 ม. L=25 ม.
7	 ไฟกระพริบ	1	x	1	x	1	=	1	ดวง	1,538.00	1,538.00	
8	 แบนดเคอร์รี่ 75 แอมป์						=	1	ชุด	2,500.00	2,500.00	
9	 แดงตั้งพร้อมเสาเหล็ก ขนาด 1"x 1"x 2 มม. แบบ 2 หน้า	390	ม.	15	x	60	=	39	ชุด	154.00	6,006.00	ติดตั้งแตรแบบ 2 หน้า หรือ หลักนำทาง แนวตรงทุกระยะ 10 เมตร แนวโค้งทุกระยะ 4 ม. ตลอดแนวด้านข้างงานก่อสร้าง สามารถใช้กรวยแยกแตรหลักนำ ทางตามความเหมาะสม
	 หรือ หลักนำทาง (Guide Post)			7.5	x	125	=	0	อัน			
10	 เสาป้ายเหล็ก ขนาด 3"x 3"x 2 มม. (รวมทาสี)	10	x	2.7			=	27	เมตร	-	-	ทางในเมือง อย่างน้อย 2.20 ม. ทางนอกเมือง อย่างน้อย 1.20 ม.
11	 ป้ายสิ้นสุดเขตก่อสร้าง (คท.26)	2	x	90	x	180	=	3,240	ตร.ม.	1,966.00	6,369.84	กรณีพื้นที่ก่อสร้างยาวตั้งแต่ 300 เมตรขึ้นไป ให้ติดตั้งไฟกระพริบ ในแนวแตรตั้งทุกระยะ 100 เมตร อย่างน้อยตัวอักษรขนาด 20 ซม.
รวมราคา										43,061.56	บาท	

หมายเหตุ : 1. ราคาต่อหน่วยจากกรมบัญชีกลาง (EGP)

2. ราคางานป้ายรวมเสาป้ายเหล็ก

กำหนดให้ใช้งานได้ = 3 ปี = 36 เดือน
 ระยะเวลาก่อสร้าง =  วัน = 5 เดือน
 ก่อสร้าง = (43061.56 / 36) x 5 = 5,980.77 บาท



รูปที่ 4-2 การติดตั้งป้ายในงานก่อสร้าง/งานบูรณะ บริเวณไหล่ทาง สำหรับทางหลวงหลายช่องจราจร

รายการคำนวณงานคอนกรีต

1. งานทางเท้า, ทางระบายน้ำ, ป่อหัก, ถนนภายในบริเวณ

Class of Concrete ส่วนผสมคอนกรีต				A 500:366:662	B 450:391:662	C 400:416:662	Lean 1:3:6 220:393:843
1. ปูนซีเมนต์ซีเมนต์	1.05 x	2,573.36	= 2,702.03	1,351.01	1,215.91	1,080.81	594.45
2. ทราย	1.20 x	525.21	= 630.25	230.67	246.43	262.18	247.69
3. หิน	1.15 x	370.07	= 425.58	281.73	281.73	281.73	358.76
4. ค่าแรงผสม - เท				436.00	436.00	436.00	398.00
รวม				2,299.41	2,180.07	2,060.72	1,598.90

Class of Concrete ส่วนผสมคอนกรีต				D 350:441:662	E 300:466:662	Mortar 1:3 by vol. 500:749	
1. ปูนซีเมนต์ซีเมนต์	1.05 x	2,573.36	= 2,702.03	945.71	810.61	1,351.01	
2. ทราย	1.20 x	525.21	= 630.25	277.94	293.70	472.06	
3. หิน	1.15 x	370.07	= 425.58	281.73	281.73	-	
4. ค่าแรงผสม - เท				436.00	436.00	114.00	
รวม				1,941.38	1,822.04	1,937.07	

2. โครงสร้างและส่วนประกอบอาคารชั้นเดียว

Class of Concrete ส่วนผสมคอนกรีต				A 500:366:662	B 450:391:662	C 400:416:662	Lean 1:3:6 220:393:843
1. ปูนซีเมนต์ซีเมนต์	1.05 x	2,573.36	= 2,702.03	1,351.01	1,215.91	1,080.81	594.45
2. ทราย	1.20 x	525.21	= 630.25	230.67	246.43	262.18	247.69
3. หิน	1.15 x	370.07	= 425.58	281.73	281.73	281.73	358.76
4. ค่าแรงผสม - เท				498.00	498.00	498.00	398.00
รวม				2,361.41	2,242.07	2,122.72	1,598.90

Class of Concrete ส่วนผสมคอนกรีต				D 350:441:662	E 300:466:662	Mortar 1:3 by vol. 500:749	
1. ปูนซีเมนต์ซีเมนต์	1.05 x	2,573.36	= 2,702.03	945.71	810.61	1,351.01	
2. ทราย	1.20 x	525.21	= 630.25	277.94	293.70	472.06	
3. หิน	1.15 x	370.07	= 425.58	281.73	281.73	-	
4. ค่าแรงผสม - เท				498.00	498.00	114.00	
รวม				2,003.38	1,884.04	1,937.07	

3. โครงสร้างและส่วนประกอบอาคารหลายชั้น

Class of Concrete ส่วนผสมคอนกรีต				A 500:366:662	B 450:391:662	C 400:416:662	Lean 1:3:6 220:393:843
1. ปูนซีเมนต์ซีเมนต์	1.05 x	2,573.36	= 2,702.03	1,351.01	1,215.91	1,080.81	594.45
2. ทราย	1.20 x	525.21	= 630.25	230.67	246.43	262.18	247.69
3. หิน	1.15 x	370.07	= 425.58	281.73	281.73	281.73	358.76
4. ค่าแรงผสม - เท				542.00	542.00	542.00	398.00
รวม				2,405.41	2,286.07	2,166.72	1,598.90

Class of Concrete ส่วนผสมคอนกรีต				D 350:441:662	E 300:466:662	Mortar 1:3 by vol. 500:749	
1. ปูนซีเมนต์ซีเมนต์	1.05 x	2,573.36	= 2,702.03	945.71	810.61	1,351.01	
2. ทราย	1.20 x	525.21	= 630.25	277.94	293.70	472.06	
3. หิน	1.15 x	370.07	= 425.58	281.73	281.73	-	
4. ค่าแรงผสม - เท				542.00	542.00	114.00	
รวม				2,047.38	1,928.04	1,937.07	

ทรายหยาบอัดแน่น =

771.77

บาท/ลบ.ม.

รายการคำนวณเงินเดือน

ข้อมูลราคาวัสดุที่แหล่งรวมค่าแรง	ราคาวัสดุต่อหน่วย (บาท)		
	ไม่แบบ (1)	ไม่แบบ (2)	ไม่แบบ (3)
รายการ			
ราคาวัสดุที่แหล่ง	584.71	584.71	647.83
จำนวนครั้งที่ใช้งาน	4	5	3
ค่าวัสดุ	146.18	116.94	215.94
ค่าน้ำมันทาผิวไม้	5.00	5.00	5.00
ค่าแรงไม่แบบ	115.00	115.00	154.00
ค่าวัสดุรวมค่าขนส่ง	266.18	236.94	374.94

1) ไม่แบบงานทั่วไปหรือไม่แบบ (1); ไม่แบบระดับกลาง (พื้นที่ 1 ตารางเมตร)

- ไม่กระบอกหรือไม้ยาง	1 ลบ.ฟ.	@	430.00	บาท/ตร.ม.
- ไม้คร่าว	0.30 ลบ.ฟ.	@	430.00	บาท/ตร.ม.
- ไม้ค้ำยันไม่แบบ	0.30 ต้น	@	60.00	บาท/ตร.ม.
- ตะปู	0.25 กก./ตร.ม.	@	30.84	บาท/ตร.ม.
	รวมค่างาน		584.71	บาท/ตร.ม.

2) ไม่แบบงานอย่างง่ายหรือไม่แบบ (2); ไม่แบบธรรมดา (พื้นที่ 1 ตารางเมตร)

- ใช้รายละเอียดเดียวกันกับไม่แบบงานทั่วไป แต่จำนวนครั้งที่ใช้ 5 ครั้ง

3) ไม่แบบงานสะพานหรืองานท่อเหลี่ยมหรือไม่แบบ (3); ไม่แบบระดับกลาง (พื้นที่ 1 ตารางเมตร)

- ไม่กระบอกหรือไม้ยาง	1 ลบ.ฟ.	@	430.00	บาท/ตร.ม.
- ไม้ค้ำยันหน้า 4 มม.	1 ตร.ม.	@	81.12	บาท/ตร.ม.
- ไม้คร่าว	0.30 ลบ.ฟ.	@	430.00	บาท/ตร.ม.
- ตะปู	0.25 กก./ตร.ม.	@	30.84	บาท/ตร.ม.
	รวมค่างาน		647.83	บาท/ตร.ม.



หน้าหลัก > ราคาปลีก

หน้าหลัก > ราคาปลีก

> ราคาปลีก

ราคาขายปลีกทุกยี่ห้อ

สินค้าราคาปลีก

ยี่ห้อ

ราคาขายปลีกทุกยี่ห้อ 10 ปี. 2565

(เฉพาะผลิตภัณฑ์เสริมอาหาร NCV เป็นรายยี่ห้อ)

* ราคาในบาทต่อกรัม (บาท)

ยี่ห้อ	NCV	Probi	Probi	1000	Probi	NCV
น้ำหนัก	36.40	30.38	30.38	45.00	37.59	37.59
ราคา	36.40	30.38	30.38	45.00	37.59	37.59
บาท	36.40	30.38	30.38	45.00	37.59	37.59