

ตารางแสดงวงเงินงบประมาณที่ได้รับจัดสรรและราคากลางในงานจ้างก่อสร้าง

1. ชื่อโครงการ

ประกวดราคาจ้างก่อสร้างจ้างเหมาทำการเสริมผิวแอสฟัลต์ ทางหลวงหมายเลข 404 ตอนควบคุม 0100 ตอน ตรัง - บ้านนา ระหว่าง กม.5+715 - กม.7+245 LT.,RT. ปริมาณงาน 1 แห่ง (32,763.00 ตร.ม.)  
 ด้วยวิธีประกวดราคาอิเล็กทรอนิกส์ (e-bidding) / จ้างเหมาทำการเสริมผิวแอสฟัลต์ ทางหลวงหมายเลข 404 ตอนควบคุม 0100 ตอน ตรัง - บ้านนา ระหว่าง กม.5+715 - กม.7+245 LT.,RT. ปริมาณงาน 1 แห่ง (32,763.00 ตร.ม.)

2. หน่วยงานเจ้าของโครงการ แขวงทางหลวงตรัง / กรมทางหลวง

3. วงเงินงบประมาณที่ได้รับจัดสรร 15,000,000.00 บาท

4. ลักษณะงาน

โดยสังเขป จ้างเหมาทำการเสริมผิวแอสฟัลต์

5. ราคากลางคำนวณ ณ วันที่ 22 กันยายน 2565 เป็นเงิน 14,525,064.22 บาท

6. บัญชีประมาณการราคากลาง

6.1 แบบสรุปราคากลางงานทางสะพานและท่อเหลี่ยม

7. รายชื่อคณะกรรมการกำหนดราคากลาง

7.1 ปิยชาติ ปลื้มภิรมย์นาฏ ประธานกรรมการกำหนดราคากลาง รองผู้อำนวยการสำนักงานทางหลวงที่ ๑๗ ตำแหน่งที่ ๒

7.2 เมธี สมเศรษฐ์ กรรมการกำหนดราคากลาง ผู้อำนวยการส่วนสำรวจและออกแบบ สำนักงานทางหลวงที่ 17

7.3 ลภัส ลิตสัน กรรมการกำหนดราคากลาง พนักงานโยธา สำนักงานทางหลวงที่ 17

7.4 กฤษณะ ด้วงคต กรรมการกำหนดราคากลาง ผู้อำนวยการส่วนตรวจสอบและวิเคราะห์ทางวิศวกรรม

สำนักงานทางหลวงที่ 17

7.5 อุดร เกื้อแสง กรรมการกำหนดราคากลาง ผู้อำนวยการส่วนควบคุมงานก่อสร้างทาง สำนักงานทางหลวงที่ 17

7.6 ธีรวัฒน์ หมุนแทน กรรมการกำหนดราคากลาง นายช่างโยธาชำนาญงาน สำนักงานทางหลวงที่ 17

อนุมัติ



(นายทองยศินทร์ รณปทาธิป)

ผส.ทล.17

23 ก.ย. 2565

ปิยชาติ ปลื้มภิรมย์นาฏ

22 กันยายน 2565 19:46:23

แบบฟอร์มรายงานหรือสรุปราคากลางก่อสร้างสะพาน และท่อเหลี่ยม

ชื่อโครงการ/งานก่อสร้าง ประภคกรราคาจ้างก่อสร้างเชิงพาณิชย์การเสริมผิวแอสฟัลต์ ทางหลวงหมายเลข 404 ตอนควบคุม 0100 ตอน ตรัง - บ้านนา ระหว่าง กม.5+715 - กม.7+245 LT.,RT. ปริมาณงาน 1 แห่ง  
 หน่วยงานเจ้าของโครงการ/งานก่อสร้าง (32,763.00 ตร.ม.) ด้วยวิธีประกวดราคาอิเล็กทรอนิกส์ (e-bidding)  
 แขวงทางหลวง/กรมทางหลวง

ลำดับที่ตามสัญญา	รายการงานก่อสร้าง	หน่วย	จำนวน	ราคาต่อหน่วย	ราคาทุน	FN	ราคาต่อหน่วย X FN	ราคากลาง
1	1. งานดิน (EARTHWORK) 1.1 งานตัดคันทาง (ROADWAY EXCAVATION) 1.1.1 SOFT MATERIAL EXCAVATION (EXCAVATION ONLY) 2. งานรองพื้นทางและพื้นทาง (SUBBASE AND BASE COURSES) 2.1 งานพื้นทาง (BASE COURSES) 2.1.1 CRUSHED ROCK SOIL AGGREGATE TYPE BASE 4. งานผิวทาง (SURFACE COURSES) 4.1 งานไพริมโค้ต และแทคโค้ต (PRIME COAT & TACK COAT) 4.1.1 PRIME COAT (ลาดบนหินคลุก) 4.1.2 TACK COAT 4.2 งานแอสฟัลต์คอนกรีต (ASPHALT CONCRETE)	ลบ.ม.	366.000	54.05	19,782.30	1.3213	71.41	26,138.35
2		ลบ.ม.	244.000	604.57	147,515.08	1.3213	798.81	194,911.67
3		ตร.ม.	1,220.000	35.61	43,444.20	1.3213	47.05	57,402.82
4		ตร.ม.	33,983.000	13.34	453,333.22	1.3213	17.62	598,989.18

ปียชาติ บัณณิกรนิพนธ์

22 กันยายน 2565 19:47:12

แบบฟอร์มรายงานหรือสรุปราคากลางงานก่อสร้างทาง สะพาน และท่อเหลี่ยม

ชื่อโครงการ/งานก่อสร้าง ประมวลราคากลางก่อสร้างจ้างเหมาทำการเสริมผิวแอสฟัลต์ ทางหลวงหมายเลข 404 ตอนควนคูม 0100 ตอน ตรัง - บ้านนา ระหว่าง กม.5+715 - กม.7+245 LT.,RT. ปริมาณงาน 1 แห่ง

หน่วยงานเจ้าของโครงการ/งานก่อสร้าง (32,763.00 ตร.ม.) ด้วยวิธีประกวดราคาอิเล็กทรอนิกส์ (e-bidding)

หน่วยงานเจ้าของโครงการ/งานก่อสร้าง แขวงทางหลวงตรัง/กรมทางหลวง

ลำดับที่ตามสัญญา	รายการงานก่อสร้าง	หน่วย	จำนวน	ราคาต่อหน่วย	ราคาทุน	FN	ราคาต่อหน่วย X FN	ราคากลาง
5	4.2.1 ASPHALT CONCRETE LEVELING COURSE ✓	ตัน ✓	175.000	2,275.58	398,226.50	1.3213	3,006.72	526,176.67
6	4.2.2 ASPHALT CONCRETE BINDER COURSE 5 CM. THICK ✓	ตร.ม. ✓	1,220.000	273.57	333,755.40	1.3213	361.46	440,991.01
7	4.2.3 ASPHALT CONCRETE WEARING COURSE 5 CM. THICK ✓	ตร.ม. ✓	32,763.000	273.17	8,949,868.71	1.3213	360.93	11,825,461.52
8	5. ASPHALT CONCRETE BINDER COURSE 5 CM. THICK (ON TACK COAT) ✓	ตร.ม. ✓	1,220.000	269.87	329,241.40	1.3213	356.57	135,026.66
9	6. งานเบ็ดเตล็ด (MISCELLANEOUS) 6.1 งานตีเส้นจราจร (MARKINGS) 6.1.1 THERMOPLASTIC PAINT ✓ 7. ค่าใช้จ่ายพิเศษตามข้อกำหนดฯ ✓	ตร.ม. ✓	1,080.000	291.34	314,647.20	1.3213	384.94	415,743.34
<b>รวมราคากลาง</b>								<b>14,525,064.22</b>

ปิยชาติ ปลื้มภิรมย์นุกูล

22 กันยายน 2565 19:47:12

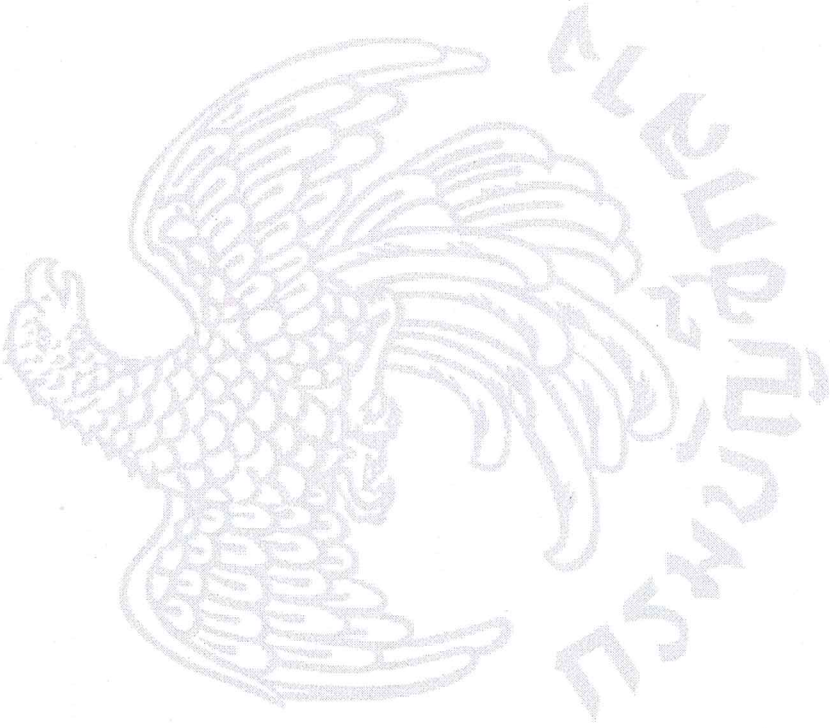
หน้า 2 จาก 3



แบบฟอร์มรายงานหรือสรุปราคากลางงานก่อสร้างทาง สะพาน และท่อเหลี่ยม

ชื่อโครงการ/งานก่อสร้าง      ปรกกรมราคาจากก่อสร้างจ้างเหม่งทำกำกรเสริมผิวแอสฟัลต์      ทงหลวงทมยเลข 404      ตอนควบคุม 0100      ตอน ตรัง - บำนนำ      ระหว่าง กม.5+715 - กม.7+245      L.T.,RT.      ปริมาณงำน 1      แพ่ง

หน่วยงำนเจำของโครงการ/งำนก่อสร้าง      (32,763.00      ตร.ม.)      ด้วยวิธีประกวตรวจค้ำอเล็กทรอนิกส์ (e-bidding)      แขงงทงทลวงตรัง/กรมทงหลวง

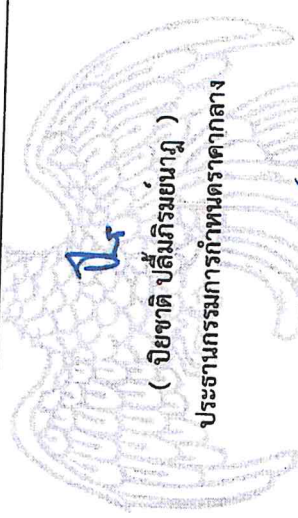




แบบฟอร์มรายงานหรือสรุปราคากลางงานก่อสร้างทาง สะพาน และท่อเหลี่ยม

ชื่อโครงการ/งานก่อสร้าง    ประกวดราคาจ้างก่อสร้างงานทำกาการเสริมผิวแอสฟัลต์ ทางหลวงหมายเลข 404 ตอนควนชุม 0100 ตอน ต.วัง - บ้านนา ระหว่าง กม.5+715 - กม.7+245 L.T.,RT. ปริมาณงาน 1 แห่ง (32,763.00 ตร.ม.) ด้วยวิธีประกวดราคาอิเล็กทรอนิกส์ (e-bidding)

หน่วยงานเจ้าของโครงการ/งานก่อสร้าง    แขวงทางหลวงตรีง/กรมทางหลวง



( ปิยชาติ ปลื้มภิรมย์นาฎ )  
ประธานกรรมการกำหนดราคากลาง

( กฤษณะ ดวงคต )  
กรรมการกำหนดราคากลาง

( เมธี สมเศรษฐ์ )  
กรรมการกำหนดราคากลาง

( อุดร เกื้อแสง )  
กรรมการกำหนดราคากลาง

( อนัส อิตสัน )  
กรรมการกำหนดราคากลาง

( ธีรวัฒน์ ทมุนแทน )  
กรรมการกำหนดราคากลาง

อนุมัติ

( นายทรงศิรินทร์ รัตนทรัพย์ )  
พ.ศ. ๒๕๖๕

ปิยชาติ ปลื้มภิรมย์นาฎ  
22 กันยายน 2565

โครงการ : ประกวราคาจ้างก่อสร้างจ้างเหมาทำการเสริมผิวแอสฟัลต์ ทางหลวงหมายเลข 404 ตอนควบคุม 0100 ตอน ตรัง - บ้านนา  
 ระหว่าง กม.5+715 - กม.7+245 LT.,RT. ปริมาณงาน 1 แห่ง (32,763.00 ตร.ม.) ด้วยวิธีประกวดราคาอิเล็กทรอนิกส์ (e-bidding) /  
 จ้างเหมาทำการเสริมผิวแอสฟัลต์ ทางหลวงหมายเลข 404 ตอนควบคุม 0100 ตอน ตรัง - บ้านนา ระหว่าง กม.5+715 - กม.7+245  
 ,LT.,RT. ปริมาณงาน 1 แห่ง (32,763.00 ตร.ม.)  
**รายละเอียดการคำนวณค่างานต้นทุนต่อหน่วย**

1 งานดิน (EARTHWORK)

1.1 งานตัดคันทาง (ROADWAY EXCAVATION)

1.1.1 SOFT MATERIAL EXCAVATION (EXCAVATION ONLY)

งานแก่ Soft

ค่าดำเนินการ + ค่าเสื่อมราคา ( ดิน - ขุดตัด ) = 23.180 บาท/ลบ.ม. ✓

ค่าดำเนินการ + ค่าเสื่อมราคา ( - ตัก ) = 9.120 บาท/ลบ.ม. ✓

ค่าขนทิ้ง ระยะ 1.000 กม. ✓ = 11.650 บาท/ลบ.ม. ✓

รวม = 20.770 บาท/ลบ.ม. ✓

ส่วนขยายตัว  $20.770 \times 1.25$  ✓ = 25.962 บาท/ลบ.ม. ✓

รวม = 49.142 บาท/ลบ.ม. ✓

เนื่องจากเป็นการขุดในพื้นที่จำกัดเฉพาะแห่งในคันทางเดิม

ซึ่งอ่อนกว่าปกติ คิดค่าใช้จ่ายเพิ่มขึ้นให้ 10%

ค่างานต้นทุน =  $49.14 \times 1.10$  = 54.05 บาท/ลบ.ม. ✓

โครงการ : ประกวราคาจ้างก่อสร้างจ้างเหมาทำการเสริมผิวแอสฟัลต์ ทางหลวงหมายเลข 404 ตอนควบคุม 0100 ตอน ตรัง - บ้านนา  
ระหว่าง กม.5+715 - กม.7+245 LT.,RT. ปริมาณงาน 1 แห่ง (32,763.00 ตร.ม.) ด้วยวิธีประกวดราคาอิเล็กทรอนิกส์ (e-bidding) /  
จ้างเหมาทำการเสริมผิวแอสฟัลต์ ทางหลวงหมายเลข 404 ตอนควบคุม 0100 ตอน ตรัง - บ้านนา ระหว่าง กม.5+715 - กม.7+245  
.LT.,RT. ปริมาณงาน 1 แห่ง (32,763.00 ตร.ม.)  
รายละเอียดการคำนวณค่างานต้นทุนต่อหน่วย

## 2 งานรองพื้นทางและพื้นทาง (SUBBASE AND BASE COURSES)

### 2.1 งานพื้นทาง (BASE COURSES)

#### 2.1.1 CRUSHED ROCK SOIL AGGREGATE TYPE BASE ✓

ค่าวัสดุจากปากโม้ (รวมค่าตัด)	= 299.000 บาท/ลบ.ม. ✓
ค่าขนส่ง 8.000 กม. ✓	= 21.310 บาท/ลบ.ม. ✓
รวม	= 320.310 บาท/ลบ.ม. ✓
ส่วนยุบตัว $320.310 \times 1.50$ ✓	= 480.465 บาท/ลบ.ม. ✓
ค่าดำเนินการ + ค่าเสื่อมราคา (ผสม (Blend))	= 26.470 บาท/ลบ.ม. ✓
ค่าดำเนินการ + ค่าเสื่อมราคา (บดทับ)	= 97.640 บาท/ลบ.ม. ✓
ค่างานต้นทุน	= 604.57 บาท/ลบ.ม. ✓



โครงการ : ประกวดราคาจ้างก่อสร้างจ้างเหมาทำการเสริมผิวแอสฟัลต์ ทางหลวงหมายเลข 404 ตอนควบคุม 0100 ตอน ตรัง - บ้านนา  
ระหว่าง กม.5+715 - กม.7+245 LT.,RT. ปริมาณงาน 1 แห่ง (32,763.00 ตร.ม.) ด้วยวิธีประกวดราคาอิเล็กทรอนิกส์ (e-bidding) /  
จ้างเหมาทำการเสริมผิวแอสฟัลต์ ทางหลวงหมายเลข 404 ตอนควบคุม 0100 ตอน ตรัง - บ้านนา ระหว่าง กม.5+715 - กม.7+245  
.LT.,RT. ปริมาณงาน 1 แห่ง (32,763.00 ตร.ม.)

### รายละเอียดการคำนวณค่างานต้นทุนต่อหน่วย

#### 4 งานผิวทาง (SURFACE COURSES)

##### 4.1 งานไพรม์โค้ต และแทคโค้ต (PRIME COAT & TACK COAT)

##### 4.1.1 PRIME COAT (ลาดบนหินคลุก) ✓

$$\text{ค่าช่าง CSS} - 1 \text{ 1.000 ลิตร} \times (27,532.330 \text{ บาท/ตัน}) / 1000 = 27.532 \text{ บาท/ตร.ม.} \checkmark$$

อัตราส่วน (1.0 ลาดบนหินคลุก หรือ 0.8 ลาดบนหินคลุกผสมซีเมนต์)

$$\text{ค่าดำเนินการ} + \text{ค่าเสื่อมราคา} = \text{งานลาดยางไพรม์โค้ต} = 8.080 \text{ บาท/ตร.ม.} \checkmark$$

$$\text{ค่างานต้นทุน} = 35.61 \text{ บาท/ตร.ม.} \checkmark$$

โครงการ : ประกวดราคาจ้างก่อสร้างจ้างเหมาทำการเสริมผิวแอสฟัลต์ ทางหลวงหมายเลข 404 ตอนควบคุม 0100 ตอน ตรัง - บ้านนา ระหว่าง กม.5+715 - กม.7+245 LT.,RT. ปริมาณงาน 1 แห่ง (32,763.00 ตร.ม.) ด้วยวิธีประกวดราคาอิเล็กทรอนิกส์ (e-bidding) / จ้างเหมาทำการเสริมผิวแอสฟัลต์ ทางหลวงหมายเลข 404 ตอนควบคุม 0100 ตอน ตรัง - บ้านนา ระหว่าง กม.5+715 - กม.7+245 ,LT.,RT. ปริมาณงาน 1 แห่ง (32,763.00 ตร.ม.)

### รายละเอียดการคำนวณค่างานต้นทุนต่อหน่วย

#### 4 งานผิวทาง (SURFACE COURSES)

##### 4.1 งานไพรม์โค้ต และแทคโค้ต (PRIME COAT & TACK COAT)

##### 4.1.2 TACK COAT ✓

ค่ายาง CRS-2 0.20 ลิตร @ ( 27,365.670 บาท/ตัน ) /1,000	= 5.473 บาท/ตร.ม. ✓
ค่าดำเนินการ + ค่าเสื่อมราคา ( งานลาดยางแทคโค้ต )	= 7.870 บาท/ตร.ม. ✓
ค่าใช้จ่ายรวม = 5.473 + 7.870	= 13.343 บาท/ตร.ม. ✓
ค่างานต้นทุน	= 13.34 บาท/ตร.ม. ✓



โครงการ : ประกวราคาจ้างก่อสร้างจ้างเหมาทำการเสริมผิวแอสฟัลต์ ทางหลวงหมายเลข 404 ตอนควบคุม 0100 ตอน ตรัง - บ้านนา  
ระหว่าง กม.5+715 - กม.7+245 LT.,RT. ปริมาณงาน 1 แห่ง (32,763.00 ตร.ม.) ด้วยวิธีประกวดราคาอิเล็กทรอนิกส์ (e-bidding) /  
จ้างเหมาทำการเสริมผิวแอสฟัลต์ ทางหลวงหมายเลข 404 ตอนควบคุม 0100 ตอน ตรัง - บ้านนา ระหว่าง กม.5+715 - กม.7+245  
LT.,RT. ปริมาณงาน 1 แห่ง (32,763.00 ตร.ม.)

### รายละเอียดการคำนวณค่างานต้นทุนต่อหน่วย

#### 4 งานผิวทาง (SURFACE COURSES)

##### 4.2 งานแอสฟัลต์คอนกรีต (ASPHALT CONCRETE)

##### 4.2.1 ASPHALT CONCRETE LEVELING COURSE

ความหนา 5.000 ซม. ✓

ปริมาณงาน ASPHALT CONCRETE ทั้งโครงการ = 10,000.000 ตัน

ค่าขนส่งอุปกรณ์ 80 ตัน 0.000 กม. (ไม่เกิน 300 กม.) 0.000 บาท/ตัน = 0.000 บาท/ตัน

ค่าติดตั้งเครื่องผสม : 250,000 / 10,000.000 = 0.000 บาท/ตัน

(กรณีที่มีปริมาณงาน ASPHALT CONCRETE ทั้งโครงการ น้อยกว่า = 10,000

10,000 ตัน ให้ใช้ปริมาณ ASPHALT CONCRETE ตันในการคำนวณค่าติดตั้งเครื่องผสม)

ค่ายาง AC 5.0 % 0.04762 ตัน @ 30,215.670 บาท/ตัน = 1,438.870 บาท/ตัน ✓

ค่าหินผสมแอสฟัลต์ 0.74 ลบ.ม. @ 378.310 บาท/ลบ.ม. = 279.949 บาท/ตัน ✓

ค่าดำเนินการ + ค่าเสื่อม ( ค่าผสมวัสดุแอสฟัลต์ติกคอนกรีต ) = 441.320 บาท/ตัน ✓

ค่าขนส่ง 1.000 กม. (ปกติใช้ L/4) = 8.320 บาท/ตัน ✓

ค่าดำเนินการ + ค่าเสื่อม ( งานปูลาดและบดทับ ผิว AC หนา 5 = 107.123 บาท/ตัน ✓

ซม.บนผิวแตกโค้ด 12.860 บาท/ตร.ม. x 1.000 (ตัวแปร) x 8.330

ตร.ม./ตัน )

ค่าใช้จ่ายรวม = 2,275.582 บาท/ตัน ✓

ค่างานต้นทุน = 2,275.58 บาท/ตัน ✓



โครงการ : ประกวดราคาจ้างก่อสร้างจ้างเหมาทำการเสริมผิวแอสฟัลต์ ทางหลวงหมายเลข 404 ตอนควบคุม 0100 ตอน ตรัง - บ้านนา  
ระหว่าง กม.5+715 - กม.7+245 LT.,RT. ปริมาณงาน 1 แห่ง (32,763.00 ตร.ม.) ด้วยวิธีประกวดราคาอิเล็กทรอนิกส์ (e-bidding) /  
จ้างเหมาทำการเสริมผิวแอสฟัลต์ ทางหลวงหมายเลข 404 ตอนควบคุม 0100 ตอน ตรัง - บ้านนา ระหว่าง กม.5+715 - กม.7+245  
LT.,RT. ปริมาณงาน 1 แห่ง (32,763.00 ตร.ม.)

### รายละเอียดการคำนวณค่างานต้นทุนต่อหน่วย

#### 4 งานผิวทาง (SURFACE COURSES)

##### 4.2 งานแอสฟัลต์คอนกรีต (ASPHALT CONCRETE)

##### 4.2.2 ASPHALT CONCRETE BINDER COURSE 5 CM. THICK ✓

ความหนา 5.000 ซม. ✓

ปริมาณงาน ASPHALT CONCRETE ทั้งโครงการ	=	0.000 ตัน
ค่าขนส่งอุปกรณ์ 80 ตัน 0.000 กม. (ไม่เกิน 300 กม.) 0.000 บาท/ตัน	=	0.000 บาท/ตัน
ค่าติดตั้งเครื่องผสม : 250,000 / 0.000	=	0.000 บาท/ตัน
(กรณีที่ปริมาณงาน ASPHALT CONCRETE ทั้งโครงการ น้อยกว่า 10,000 ตัน ให้ใช้ปริมาณ ASPHALT CONCRETE 10,000 ตัน ในการคำนวณค่าติดตั้งเครื่องผสม)	=	10,000
ค่ายาง AC 4.9 % 0.04671 ตัน @ 30,215.670 บาท/ตัน	=	1,411.373 บาท/ตัน ✓
ค่าหินผสมแอสฟัลต์ 0.74 ลบ.ม. @ 378.310 บาท/ลบ.ม.	=	279.949 บาท/ตัน ✓
ค่าดำเนินการ + ค่าเสื่อม ( ค่าผสมวัสดุแอสฟัลต์ติกคอนกรีต )	=	441.320 บาท/ตัน ✓
ค่าขนส่ง 1.000 กม. (ปกติใช้ L/4)	=	8.320 บาท/ตัน ✓
ค่าดำเนินการ + ค่าเสื่อม ( งานปูลาดและบดทับ ผิว AC หนา 5 ซม.บนผิวโพรมีโต้ต์ บาท/ตร.ม. x 1.000 (ตัวแปร) x 8.330 ตร.ม./ตัน )	=	137.944 บาท/ตัน ✓
ค่าใช้จ่ายรวม	=	2,278.906 บาท/ตัน ✓
ค่างานต้นทุน = 2,278.90 / 8.33	=	273.57 บาท/ตร.ม. ✓

โครงการ : ประกวดราคาจ้างก่อสร้างจ้างเหมาทำการเสริมผิวแอสฟัลต์ ทางหลวงหมายเลข 404 ตอนควบคุม 0100 ตอน ตรัง - บ้านนา ระหว่าง กม.5+715 - กม.7+245 LT.,RT. ปริมาณงาน 1 แห่ง (32,763.00 ตร.ม.) ด้วยวิธีประกวดราคาอิเล็กทรอนิกส์ (e-bidding) / จ้างเหมาทำการเสริมผิวแอสฟัลต์ ทางหลวงหมายเลข 404 ตอนควบคุม 0100 ตอน ตรัง - บ้านนา ระหว่าง กม.5+715 - กม.7+245 LT.,RT. ปริมาณงาน 1 แห่ง (32,763.00 ตร.ม.)

### รายละเอียดการคำนวณค่างานต้นทุนต่อหน่วย

#### 4 งานผิวทาง (SURFACE COURSES)

##### 4.2 งานแอสฟัลต์คอนกรีต (ASPHALT CONCRETE)

##### 4.2.3 ASPHALT CONCRETE WEARING COURSE 5 CM. THICK ✓

ความหนา 5.000 ซม. ✓

ปริมาณงาน ASPHALT CONCRETE ทั้งโครงการ	=	10,000.000 ตัน
ค่าขนส่งอุปกรณ์ 80 ตัน 0.000 กม. (ไม่เกิน 300 กม.) 0.000 บาท/ตัน	=	0.000 บาท/ตัน
ค่าติดตั้งเครื่องผสม : 250,000 / 10,000.000	=	0.000 บาท/ตัน
(กรณีที่ปริมาณงาน ASPHALT CONCRETE ทั้งโครงการ น้อยกว่า 10,000 ตัน ให้ใช้ปริมาณ ASPHALT CONCRETE ตันในการคำนวณค่าติดตั้งเครื่องผสม)	=	10,000
ค่าช่าง AC 5.0 % 0.04762 ตัน @ 30,215.670 บาท/ตัน	=	1,438.870 บาท/ตัน ✓
ค่าหินผสมแอสฟัลต์ 0.74 ลบ.ม. @ 378.310 บาท/ลบ.ม.	=	279.949 บาท/ตัน ✓
ค่าดำเนินการ + ค่าเสื่อม ( ค่าผสมวัสดุแอสฟัลต์ติกคอนกรีต )	=	441.320 บาท/ตัน ✓
ค่าขนส่ง 1.000 กม. (ปกติใช้ L/4)	=	8.320 บาท/ตัน ✓
ค่าดำเนินการ + ค่าเสื่อม ( งานปูลาดและบดทับ ผิว AC หนา 5 ซม.บนผิวแตกโค้ด บาท/ตร.ม. x 1.000 (ตัวแปร) x 8.330 ตร.ม./ตัน )	=	107.123 บาท/ตัน ✓
ค่าใช้จ่ายรวม	=	2,275.582 บาท/ตัน ✓
ค่างานต้นทุน = 2,275.58 / 8.33	=	273.17 บาท/ตร.ม. ✓



โครงการ : ประมวลราคาจ้างก่อสร้างจ้างเหมาทำการเสริมผิวแอสฟัลต์ ทางหลวงหมายเลข 404 ตอนควบคุม 0100 ตอน ตรง - บ้านนา  
ระหว่าง กม.5+715 - กม.7+245 LT.,RT. ปริมาณงาน 1 แห่ง (32,763.00 ตร.ม.) ด้วยวิธีประกวดราคาอิเล็กทรอนิกส์ (e-bidding) /  
จ้างเหมาทำการเสริมผิวแอสฟัลต์ ทางหลวงหมายเลข 404 ตอนควบคุม 0100 ตอน ตรง - บ้านนา ระหว่าง กม.5+715 - กม.7+245  
LT.,RT. ปริมาณงาน 1 แห่ง (32,763.00 ตร.ม.)

### รายละเอียดการคำนวณค่างานต้นทุนต่อหน่วย

#### 5 ASPHALT CONCRETE BINDER COURSE 5 CM. THICK (ON TACK COAT)

ความหนา 5.000 ซม. ✓

ปริมาณงาน ASPHALT CONCRETE ทั้งโครงการ	=	0.000 ตัน
ค่าขนส่งอุปกรณ์ 80 ตัน 0.000 กม. (ไม่เกิน 300 กม.) 0.000 บาท/ตัน	=	0.000 บาท/ตัน
ค่าติดตั้งเครื่องผสม : 250,000 / 0.000	=	0.000 บาท/ตัน
(กรณีที่ปริมาณงาน ASPHALT CONCRETE ทั้งโครงการ น้อยกว่า 10,000 ตัน ให้ใช้ปริมาณ ASPHALT CONCRETE 10,000 ตัน ในการคำนวณค่าติดตั้งเครื่องผสม)	=	10,000
ค่ายาง AC (จากตารางที่ 2) 4.9 % = 0.04671 ตัน @ 30,215.670 บาท/ตัน	=	1,411.373 บาท/ตัน ✓
ค่าหินผสมแอสฟัลต์ 0.74 ลบ.ม. @ 378.310 บาท/ลบ.ม.	=	279.949 บาท/ตัน ✓
ค่าดำเนินการ + ค่าเสื่อม ( ค่าผสมวัสดุแอสฟัลต์ติกคอนกรีต )	=	441.320 บาท/ตัน ✓
ค่าขนส่ง 1.000 กม. (ปกติใช้ L/4)	=	8.320 บาท/ตัน ✓
ค่าดำเนินการ + ค่าเสื่อม ( งานปูลาดและบดทับ ผิว AC หนา 5 ซม.บนผิวแตกโค้ด บาท/ตร.ม. x 1.000 (ตัวแปร) x 8.330 ตร.ม./ตัน )	=	107.123 บาท/ตัน ✓
ค่าใช้จ่ายรวม	=	2,248.085 บาท/ตัน ✓
ค่างานต้นทุน = 2,248.08 / 8.33	=	269.87 บาท/ตร.ม. ✓



โครงการ : ประมวลราคาจ้างก่อสร้างจ้างเหมาทำการเสริมผิวแอสฟัลต์ ทางหลวงหมายเลข 404 ตอนควบคุม 0100 ตอน ตรัง - บ้านนา  
ระหว่าง กม.5+715 - กม.7+245 LT.,RT. ปริมาณงาน 1 แห่ง (32,763.00 ตร.ม.) ด้วยวิธีประกวดราคาอิเล็กทรอนิกส์ (e-bidding) /  
จ้างเหมาทำการเสริมผิวแอสฟัลต์ ทางหลวงหมายเลข 404 ตอนควบคุม 0100 ตอน ตรัง - บ้านนา ระหว่าง กม.5+715 - กม.7+245  
LT.,RT. ปริมาณงาน 1 แห่ง (32,763.00 ตร.ม.)

### รายละเอียดการคำนวณค่างานต้นทุนต่อหน่วย

#### 6 งานเบ็ดเตล็ด (MISCELLANEOUS)

##### 6.1 งานตีเส้นจราจร (MARKINGS)

##### 6.1.1 THERMOPLASTIC PAINT ✓

ค่าสี 6.000 กก./ตร.ม. @ 39.540 (บาท/กก.)	= 237.240 บาท/ตร.ม. ✓
ค่าลูกแก้ว 0.400 กก./ตร.ม. @ 59.440 (บาท/กก.)	= 23.776 บาท/ตร.ม. ✓
ค่า PRIMER 1.00 ตร.ม. @ 17.330 (บาท/ตร.ม.)	= 17.330 บาท/ตร.ม. ✓
ค่าดำเนินการ (ค่าแรงและค่าเสื่อมราคาเครื่องมือฯ) @ 13.000 (บาท/ตร.ม.)	= 13.000 บาท/ตร.ม. ✓
ค่าทดสอบความหนา, Factorการสะท้อนแสง, การสะท้อนแสง @ 0.000 (บาท/ตร.ม.)	= 0.000 บาท/ตร.ม.
ค่างานต้นทุน	= 291.34 บาท/ตร.ม. ✓

แบบสรุปรวมค่าใช้จ่ายพิเศษตามข้อกำหนดและค่าใช้จ่ายอื่นที่จำเป็นตอมี

งานก่อสร้างทาง สะพานและท่อเหลี่ยม

ชื่อโครงการ/งานก่อสร้าง ประมวลราคาก่อสร้างจ้างเหมาทำการเสริมผิวแอสฟัลต์ ทางหลวงหมายเลข 404 ตอนควม 0100 ตอน ตั้ง - บานนา ระหว่าง กม.5+715 - กม.7+245 LT.,RT.  
 ปริมาณงาน 1 แห่ง (32,763.00 ตร.ม.) ด้วยวิธีประกวดราคาอิเล็กทรอนิกส์ (e-bidding) / จ้างเหมาทำการเสริมผิวแอสฟัลต์ ทางหลวงหมายเลข 404 ตอนควม 0100  
 สถานที่ก่อสร้าง ตำบล ตู้งไยั้ง - บานนา ระหว่าง กม.5+715 - กม.7+245 LT.,RT. ปริมาณงาน 1 แห่ง (32,763.00 ตร.ม.)

หน่วยงานเจ้าของโครงการ/งานก่อสร้าง แขวงทางหลวงตั้ง / กรมทางหลวง

คำนวณราคากลางโดย คณะกรรมการกำหนดราคากลาง เมื่อวันที่ 22 กันยายน 2565

หน่วย : บาท

ลำดับที่	รายการ	จำนวน	หน่วย	ค่าใช้จ่ายรวม (ค่าก่อสร้าง)	หมายเหตุ
1	ป้ายในงานก่อสร้าง/งานบูรณะ บริเวณช่องจราจรขา สำหรับทางหลวง 4 ช่องจราจร	1.000	ชุด	4,223.00	*
รวมค่าใช้จ่ายพิเศษตามข้อกำหนดฯ ทุกรายการ				4,223.00	



**แบบแสดงการคำนวณและเหตุผลความจำเป็น  
สำหรับค่าใช้จ่ายพิเศษตามข้อกำหนดฯ**

รายการ ป้ายในงานก่อสร้าง/งานบูรณะ บริเวณของจราจรขา สำหรับทางหลวง 4 ของจราจร  
ชื่อโครงการ/งานก่อสร้าง ประกวดราคาจ้างก่อสร้างงานเหมืองที่การเสริมผิวแอสฟัลต์ ทางหลวงหมายเลข 0100 ตอน ตรง - บ้านนา ระหว่าง กม.5+715 - กม.7+245 LT.,RT.  
ปริมาณงาน 1 แห่ง (32,763.00 ตร.ม.) ด้วยวิธีประกวดราคาอิเล็กทรอนิกส์ (e-bidding) / จ้างเหมาทำการเสริมผิวแอสฟัลต์ ทางหลวงหมายเลข 404 ตอนควบคุม 0100  
สถานที่ก่อสร้าง ตำบล ห้วยค้อย อ.บ้านนา ระหว่าง กม.5+715 - กม.7+245 LT.,RT. ปริมาณงาน 32,763.00 ตร.ม.)  
หน่วยงานเจ้าของโครงการ/งานก่อสร้าง แขวงทางหลวงตรง / กรมทางหลวง แบบเลขที่  
คำนวณราคากลางโดย คณะกรรมการกำหนดราคากลาง เมื่อวันที่ 22 กันยายน 2565

**1. เหตุผลและความจำเป็นที่ต้องมีค่าใช้จ่ายพิเศษตามข้อกำหนดฯ รายการนี้**

\*

**2. รายละเอียดการคำนวณ**

ที่	รายการค่าใช้จ่าย	จำนวน	หมายเหตุ
1	ป้ายในงานก่อสร้าง/งานบูรณะ บริเวณของจราจรขา สำหรับทางหลวง 4 ของจราจร	4,223.00 *	
	รวมค่าใช้จ่าย	4,223.00	
	ภาษีมูลค่าเพิ่ม	0.00	
	ค่าใช้จ่ายรวมภาษีมูลค่าเพิ่ม	4,223.00	

หน่วย : บาท



โครงการ : ประกวดราคาจ้างก่อสร้างงานเพิ่มพื้นที่การผลิต ทางหลวงหมายเลข 404 ตอนควบคุม 0100 ตอน ตรัง - บ้านนา ระหว่าง กม.5+715 - กม.7+245 LT.,RT. ปริมาณงาน 1 แห่ง (32,763.00 ตร.ม.)  
 ด้วยวิธีประกวดราคาอิเล็กทรอนิกส์ (e-bidding) / จ้างเหมาทำการเสริมผิวแอสฟัลต์ ทางหลวงหมายเลข 404 ตอนควบคุม 0100 ตอน ตรัง - บ้านนา ระหว่าง กม.5+715 - กม.7+245 LT.,RT. ปริมาณงาน 1 แห่ง  
 (32,763.00 ตร.ม.)

เลขที่หนังสือ : ดอกเบี้ย 5% ประกาศใช้

**Factor F งานก่อสร้างทาง**

เงินล่วงหน้าจ่าย 15.00 % ดอกเบี้ยเงินกู้ 5.00 % ต่อปี  
 เงินประกันผลงานหัก 10.00 % ค่าภาษีมูลค่าเพิ่ม (VAT) 7.00 %

ค่างาน (ทุน) ล้านบาท	ค่าใช้จ่ายในการดำเนินการดำเนินงานก่อสร้าง (%)			รวมในรูป Factor F	ภาษีมูลค่าเพิ่ม (VAT)	Factor F	Factor F ฝนชุก 1	Factor F ฝนชุก 2
	ค่าอำนวยความสะดวก	ค่าดอกเบี้ย	ค่ากำไร					
≤5.00	20.8340	0.6667	5.5000	1.2700	1.0700	1.3589	1.3777	1.3966
10.00	16.0809	0.6458	5.5000	1.2223	1.0700	1.3079	1.3273	1.3467
20.00	10.6385	0.6354	5.5000	1.1677	1.0700	1.2494	1.2668	1.2842
30.00	7.5561	0.6354	5.5000	1.1369	1.0700	1.2165	1.2320	1.2475
40.00	7.4312	0.6042	5.0000	1.1304	1.0700	1.2095	1.2266	1.2436
50.00	6.9413	0.5937	5.0000	1.1254	1.0700	1.2042	1.2213	1.2384
60.00	6.3773	0.5833	5.0000	1.1196	1.0700	1.1980	1.2151	1.2321
70.00	6.3436	0.5729	4.5000	1.1142	1.0700	1.1922	1.2097	1.2272

ปิยชาติ ปลื้มภิรมย์นามู

22 กันยายน 2565 19:48:12

โครงการ : ประกวดราคาจ้างก่อสร้างงานซ่อมแซมผิวแอสฟัลต์ ทางหลวงหมายเลข 404 ตอนควบคุม 0100 ตอน ตรัง - บ้านนา ระหว่าง กม.5+715 - กม.7+245 LT.,RT. ปริมาณงาน 1 แห่ง (32,763.00 ตร.ม.)  
 ด้วยวิธีประกวดราคาอิเล็กทรอนิกส์ (e-bidding) / จ้างเหมาทำการเสริมผิวแอสฟัลต์ ทางหลวงหมายเลข 404 ตอนควบคุม 0100 ตอน ตรัง - บ้านนา ระหว่าง กม.5+715 - กม.7+245 LT.,RT. ปริมาณงาน 1 แห่ง (32,763.00 ตร.ม.)

เลขที่หนังสือ : ตกเบิก 5% ประกาศใช้

### Factor F งานก่อสร้างทาง

เงินล่วงหน้าจ่าย 15.00 % ดอกเบี้ยเงินกู้ 5.00 % ต่อปี  
 เงินประกันผลงานหัก 10.00 % ค่าภาษีมูลค่าเพิ่ม (VAT) 7.00 %

ค่าจ้าง (ทุน) ล้านบาท	ค่าใช้จ่ายในการดำเนินการดำเนินงานก่อสร้าง (%)			รวมในรูป Factor F	ภาษีมูลค่าเพิ่ม ( VAT )	Factor F	Factor F ฝนชุก 1	Factor F ฝนชุก 2
	ค่าอำนวยความสะดวก	ค่าดอกเบี้ย	ค่ากำไร					
80.00	6.0234	0.5625	4.5000	1.1109	1.0700	1.1887	1.2062	1.2238
90.00	5.4724	0.5625	4.5000	1.1053	1.0700	1.1827	1.1996	1.2166
100.00	5.1694	0.5625	4.5000	1.1023	1.0700	1.1795	1.1961	1.2127
110.00	4.7483	0.5625	4.0000	1.0931	1.0700	1.1696	1.1858	1.2019
120.00	4.6292	0.5521	4.0000	1.0918	1.0700	1.1682	1.1846	1.2009
130.00	4.4430	0.5521	4.0000	1.0900	1.0700	1.1663	1.1824	1.1985
140.00	4.3286	0.5417	4.0000	1.0887	1.0700	1.1649	1.1812	1.1974
150.00	4.1868	0.5417	4.0000	1.0873	1.0700	1.1634	1.1795	1.1956



โครงการ : ประกวดราคาจ้างก่อสร้างงานที่การเสริมผิวแอสฟัลต์ ทางหลวงหมายเลข 404 ตอนควบคุม 0100 ตอน ตรัง - บ้านนา ระหว่าง กม.5+715 - กม.7+245 LT.,RT. ปริมาณงาน 1 แห่ง (32,763.00 ตร.ม.)  
 ด้วยวิธีประกวดราคาอิเล็กทรอนิกส์ (e-bidding) / จ้างเหมาทำการเสริมผิวแอสฟัลต์ ทางหลวงหมายเลข 404 ตอนควบคุม 0100 ตอน ตรัง - บ้านนา ระหว่าง กม.5+715 - กม.7+245 LT.,RT. ปริมาณงาน 1 แห่ง (32,763.00 ตร.ม.)

เลขที่หนังสือ : ดอ กเป็ ย 5% ประ กาศ ไ ใ

**Factor F งานก่อสร้างทาง**

เงินล่วงหน้าจ่าย 15.00 % ดอ กเป็ ยเงิน กู 5.00 % ตอ ปี  
 เงินประกันผลงานหัก 10.00 % ค่ าภาษีมูลค่าเพิ่ม (VAT) 7.00 %

ค่างาน (ทุน) สำนบท	ค่าใช้จ่ายในการดำเนินงานก่อสร้าง (%)			รวมในรูป Factor F	ภาษีมูลค่าเพิ่ม (VAT)	Factor F	Factor F ฝนชุก 1	Factor F ฝนชุก 2
	ค่าอำนวยความสะดวก	ค่าดอกเบี้ย	ค่ากำไร					
160.00	4.0855	0.5312	4.0000	1.0862	1.0700	1.1622	1.1785	1.1947
170.00	4.0052	0.5312	4.0000	1.0854	1.0700	1.1614	1.1775	1.1936
180.00	3.9482	0.5312	4.0000	1.0848	1.0700	1.1607	1.1768	1.1928
190.00	4.1809	0.5104	3.5000	1.0819	1.0700	1.1576	1.1745	1.1914
200.00	4.1572	0.5104	3.5000	1.0817	1.0700	1.1574	1.1743	1.1912
210.00	4.0541	0.5000	3.5000	1.0805	1.0700	1.1561	1.1731	1.1901
220.00	4.0279	0.5000	3.5000	1.0803	1.0700	1.1559	1.1729	1.1898
230.00	3.9408	0.5000	3.5000	1.0794	1.0700	1.1550	1.1718	1.1886



โครงการ : ประกวดราคาจ้างก่อสร้างงานช่างเทคนิคการเสริมผิวแอสฟัลต์ ทางหลวงหมายเลข 404 ตอนควบคุม 0100 ตอน ตรัง - บ้านนา ระหว่าง กม.5+715 - กม.7+245 LT.,RT. ปริมาณงาน 1 แห่ง (32,763.00 ตร.ม.)  
 ด้วยวิธีประกวดราคาอิเล็กทรอนิกส์ (e-bidding) / จ้างเหมาทำการเสริมผิวแอสฟัลต์ ทางหลวงหมายเลข 404 ตอนควบคุม 0100 ตอน ตรัง - บ้านนา ระหว่าง กม.5+715 - กม.7+245 LT.,RT. ปริมาณงาน 1 แห่ง (32,763.00 ตร.ม.)

เลขที่หนังสือ : ดอ กเบ ย 5% ประ กาศ ใ

**Factor F งานก่อสร้างทาง**

เงินล่วงหน้าจ่าย 15.00 % ดอ กเบ ยเงิน กู 5.00 % ต่อ ปี  
 เงินประกันผลงานหัก 10.00 % ค ่า ภาษีมูลค่าเพิ่ม (VAT) 7.00 %

ค่า งาน (ทุน) ส าน บ าท	ค่า ใช้ จ่าย ใน การ ดำ เนิ น งาน ก่อ ส ราง (%)			รวม ใน รูป Factor F	ภาษี มูลค่า เพิ่ม ( VAT )	Factor F	Factor F ผ น ชุก 1	Factor F ผ น ชุก 2
	ค่า อ ำ น วย การ	ค่า ด อ ก เบ ย	ค่า ก ำ ร ไร ร วม ค่า ใช้ จ่าย					
240.00	3.8617	0.5000	7.8617	1.0786	1.0700	1.1541	1.1708	1.1875
250.00	3.7523	0.5000	7.7523	1.0775	1.0700	1.1529	1.1694	1.1859
260.00	3.6513	0.5000	7.6513	1.0765	1.0700	1.1519	1.1682	1.1845
270.00	3.5578	0.5000	7.5578	1.0756	1.0700	1.1509	1.1671	1.1833
280.00	3.4710	0.5000	7.4710	1.0747	1.0700	1.1499	1.1660	1.1821
290.00	3.3902	0.5000	7.3902	1.0739	1.0700	1.1491	1.1650	1.1810
300.00	3.3147	0.5000	7.3147	1.0731	1.0700	1.1482	1.1640	1.1799
350.00	3.2737	0.5000	7.2737	1.0727	1.0700	1.1478	1.1635	1.1793

โครงการ : ประกวดราคาจ้างก่อสร้างงานพิมพ์เอกสารเสริมผิวแอสฟัลต์ ทางหลวงหมายเลข 404 ตอนควบคุม 0100 ตอน ตรัง - บ้านนา ระหว่าง กม.5+715 - กม.7+245 LT.,RT. ปริมาณงาน 1 แห่ง (32,763.00 ตร.ม.)  
 ด้วยวิธีประกวดราคาอิเล็กทรอนิกส์ (e-bidding) / จ้างเหมาทำการเสริมผิวแอสฟัลต์ ทางหลวงหมายเลข 404 ตอนควบคุม 0100 ตอน ตรัง - บ้านนา ระหว่าง กม.5+715 - กม.7+245 LT.,RT. ปริมาณงาน 1 แห่ง (32,763.00 ตร.ม.)

เลขที่หนังสือ : ดอกเบี้ย 5% ประกาศไว้

**Factor F งานก่อสร้างทาง**

เงินล่วงหน้าจ่าย 15.00 % ดอกเบี้ยเงินกู้ 5.00 % ต่อปี  
 เงินประกันผลงานหัก 10.00 % ค่าภาษีมูลค่าเพิ่ม (VAT) 7.00 %

ค่าจ้าง (ทุน) ล้านบาท	ค่าใช้จ่ายในการดำเนินงานก่อสร้าง (%)			รวมในรูป Factor F	ภาษีมูลค่าเพิ่ม ( VAT )	Factor F	Factor F ฝนชุก 1	Factor F ฝนชุก 2
	ค่าอำนวยความสะดวก	ค่ากำไร	รวมค่าใช้จ่าย					
400.00	3.1486	3.5000	7.1278	1.0713	1.0700	1.1463	1.1622	1.1782
450.00	3.1268	3.5000	7.1060	1.0711	1.0700	1.1461	1.1620	1.1779
500.00	3.0168	3.5000	6.9855	1.0699	1.0700	1.1448	1.1607	1.1766
700.00	2.7735	3.5000	6.7422	1.0674	1.0700	1.1421	1.1576	1.1731
≥700.00	2.7735	3.5000	6.7422	1.0674	1.0700	1.1421	1.1576	1.1731

โครงการ : ประมวลราคาจากก่อสร้างจ้างเหมาทำการเสริมผิวแอสฟัลต์ ทางหลวงหมายเลข 404 ตอนควมคุม 0100 ตอน ดิ่ง - บานนา ระหว่าง กม.5+715 - กม.7+245 LT.,RT. ปริมาณงาน 1 แห่ง (32,763.00) เลขที่หนังสือ : ดอกเบี้ย 5% ประกาศไว้

ค่างานต้นทุนรวมทั้งโครงการ 10,989,814.01 บาท ✓  
 ผลรวมค่างานต้นทุนงานก่อสร้างทาง 10,989,814.01 บาท ✓  
 แผลงของเงินงบประมาณ 15,000,000.00 บาท  
 แผลงของเงินนอกงบประมาณ 0.00 บาท

จกตาราง Factor F งานก่อสร้างทาง

เงินล่วงหน้าจ่าย 15.00 % ✓ ดอกเบี้ยเงินกู้ 5.00 % ต่อปี ✓  
 เงินประกันผลงานหัก 10.00 % ✓ ค่าภาษีมูลค่าเพิ่ม (VAT) 7.00 % ✓

Factor F งานก่อสร้างทาง

ค่างานต้นทุน	Factor F
20,000,000.00 ✓	1.2668 ✓
10,989,814.01 ✓	1.3213 ✓
10,000,000.00 ✓	1.3273 ✓



โครงการ : ประกวดราคาจ้างก่อสร้างงานซ่อมแซมผิวแอสฟัลต์ ทางหลวงหมายเลข 404 ตอนควบคุม 0100 ตอน ตรัง - บ้านนา ระหว่าง กม.5+715 - กม.7+245 LT.,RT. ปริมาณงาน 1 แห่ง (32,763.00 ตร.ม.)  
 ด้วยวิธีประกวดราคาอิเล็กทรอนิกส์ (e-bidding) / จากเนื้อหาทำการเสริมผิวแอสฟัลต์ ทางหลวงหมายเลข 404 ตอนควบคุม 0100 ตอน ตรัง - บ้านนา ระหว่าง กม.5+715 - กม.7+245 LT.,RT. ปริมาณงาน 1 แห่ง (32,763.00 ตร.ม.)  
 เลขที่หนังสือ : ดอ กเบี ย 5% ประ กาศ ใ

### Factor F งานก่อสร้างทาง

เงินล่วงหน้าจ่าย 15.00 % ดอกเบี ยเงินกู 5.00 % ต่อปี  
 เงินประกันผลงานหัก 10.00 % ค่าภาษีมูลค่าเพิ่ม (VAT) 7.00 %

ค่าจ้าง (ทุน) ล้านบาท	ค่าใช้จ่ายในการดำเนินงานก่อสร้าง (%)			รวมในรูป Factor F	ภาษีมูลค่าเพิ่ม ( VAT )	Factor F	Factor F ฝนชุก 1	Factor F ฝนชุก 2
	ค่าอำนวยความสะดวก	ค่าก่อสร้าง	รวมค่าใช้จ่าย					
≤5.00	20.8340	5.5000	27.0007	1.2700	1.0700	1.3589	1.3777	1.3966
10.00	16.0809	5.5000	22.2267	1.2223	1.0700	1.3079	1.3273	1.3467
20.00	10.6385	5.5000	16.7739	1.1677	1.0700	1.2494	1.2668	1.2842
30.00	7.5561	5.5000	13.6915	1.1369	1.0700	1.2165	1.2320	1.2475
40.00	7.4312	5.0000	13.0354	1.1304	1.0700	1.2095	1.2266	1.2436
50.00	6.9413	5.0000	12.5350	1.1254	1.0700	1.2042	1.2213	1.2384
60.00	6.3773	5.0000	11.9606	1.1196	1.0700	1.1980	1.2151	1.2321
70.00	6.3436	4.5000	11.4165	1.1142	1.0700	1.1922	1.2097	1.2272

โครงการ : ประกวดราคาจ้างช่างเหมาทำการเสริมผิวแอสฟัลต์ ทางหลวงหมายเลข 404 ตอนควบคุม 0100 ตอน ตรัง - บ้านนา ระหว่าง กม.5+715 - กม.7+245 LT.,RT. ปริมาณงาน 1 แห่ง (32,763.00 ตร.ม.)  
 ด้วยวิธีประกวดราคาอิเล็กทรอนิกส์ (e-bidding) / จ้างเหมาทำการเสริมผิวแอสฟัลต์ ทางหลวงหมายเลข 404 ตอนควบคุม 0100 ตอน ตรัง - บ้านนา ระหว่าง กม.5+715 - กม.7+245 LT.,RT. ปริมาณงาน 1 แห่ง  
 (32,763.00 ตร.ม.)

เลขที่หนังสือ : ดอกเบี้ย 5% ประกาศใช้

**Factor F งานก่อสร้างทาง**

เงินล่วงหน้าจ่าย 15.00 % ดอกเบี้ยเงินกู้ 5.00 % ต่อปี  
 เงินประกันผลงานหัก 10.00 % ค่าภาษีมูลค่าเพิ่ม (VAT) 7.00 %

ค่าจ้าง (ทุน) ล้านบาท	ค่าใช้จ่ายในการดำเนินงานก่อสร้าง (%)			รวมในรูป Factor F	ภาษีมูลค่าเพิ่ม ( VAT )	Factor F	Factor F แผนชุด 1	Factor F แผนชุด 2
	ค่าอำนวยความสะดวก	ค่ากำไร	รวมค่าใช้จ่าย					
80.00	6.0234	4.5000	11.0859	1.1109	1.0700	1.1887	1.2062	1.2238
90.00	5.4724	4.5000	10.5349	1.1053	1.0700	1.1827	1.1996	1.2166
100.00	5.1694	4.5000	10.2319	1.1023	1.0700	1.1795	1.1961	1.2127
110.00	4.7483	4.0000	9.3108	1.0931	1.0700	1.1696	1.1858	1.2019
120.00	4.6292	4.0000	9.1813	1.0918	1.0700	1.1682	1.1846	1.2009
130.00	4.4430	4.0000	8.9951	1.0900	1.0700	1.1663	1.1824	1.1985
140.00	4.3286	4.0000	8.8703	1.0887	1.0700	1.1649	1.1812	1.1974
150.00	4.1868	4.0000	8.7285	1.0873	1.0700	1.1634	1.1795	1.1956

ปิยชาติ ปลื้มภิรมย์นาฏ

22 กันยายน 2565 19:48:41



โครงการ : ประกวดราคาจ้างก่อสร้างงานช่างเสริมผิวแอสฟัลต์ ทางหลวงหมายเลข 404 ตอนควบคุม 0100 ตอน ตรัง - บ้านนา ระหว่าง กม.5+715 - กม.7+245 LT.,RT. ปริมาณงาน 1 แห่ง (32,763.00 ตร.ม.)  
 ด้วยวิธีประกวดราคาอิเล็กทรอนิกส์ (e-bidding) / จ้างเหมาทำการเสริมผิวแอสฟัลต์ ทางหลวงหมายเลข 404 ตอนควบคุม 0100 ตอน ตรัง - บ้านนา ระหว่าง กม.5+715 - กม.7+245 LT.,RT. ปริมาณงาน 1 แห่ง  
 (32,763.00 ตร.ม.)

เลขที่หนังสือ : ดอ กเบ ย 5% ประ กาศ ไ ่

### Factor F งานก่อสร้างทาง

เงินล่วงหน้าจ่าย 15.00 % ดอ กเบ ยเงิน กู 5.00 % ต่อปี  
 เงินประกันผลงานหัก 10.00 % ค่างานเพิ่ม (VAT) 7.00 %

ค่า งาน (ทุน) สานบาท	ค่าใช้ จ่ายในการ ดำเนินงาน ก่อสร้ง (%)			รวมในรูป Factor F	ภา ชี มูล ค่าง ัเพิ่ม ( VAT )	Factor F	Factor F ฝนชุก 1	Factor F ฝนชุก 2
	ค่า อำนว ยการ	ค่า คอ กเบ ย	ค่า ก้ำไ ร					
160.00	4.0855	0.5312	4.0000	1.0862	1.0700	1.1622	1.1785	1.1947
170.00	4.0052	0.5312	4.0000	1.0854	1.0700	1.1614	1.1775	1.1936
180.00	3.9482	0.5312	4.0000	1.0848	1.0700	1.1607	1.1768	1.1928
190.00	4.1809	0.5104	3.5000	1.0819	1.0700	1.1576	1.1745	1.1914
200.00	4.1572	0.5104	3.5000	1.0817	1.0700	1.1574	1.1743	1.1912
210.00	4.0541	0.5000	3.5000	1.0805	1.0700	1.1561	1.1731	1.1901
220.00	4.0279	0.5000	3.5000	1.0803	1.0700	1.1559	1.1729	1.1898
230.00	3.9408	0.5000	3.5000	1.0794	1.0700	1.1550	1.1718	1.1886

ปิ ยชาดิ ปลั มภั รรมณภุ

22 กันยายน 2565 19:48:41



โครงการ : ประกวดราคาจ้างก่อสร้างงานเสริมผิวแอสฟัลต์ ทางหลวงหมายเลข 404 ตอนควบคุม 0100 ตอน ตรัง - บ้านนา ระหว่าง กม.5+715 - กม.7+245 LT.,RT. ปริมาณงาน 1 แห่ง (32,763.00 ตร.ม. ด้วยวิธีประกวดราคาอิเล็กทรอนิกส์ (e-bidding) / จ้างเหมาทำการเสริมผิวแอสฟัลต์ ทางหลวงหมายเลข 404 ตอนควบคุม 0100 ตอน ตรัง - บ้านนา ระหว่าง กม.5+715 - กม.7+245 LT.,RT. ปริมาณงาน 1 แห่ง (32,763.00 ตร.ม. เลขที่หนังสือ : ดอ กเบี ย 5% ประ กาศ ใ ร

**Factor F งานก่อสร้างทาง**

เงินล่วงหน้าจ่าย 15.00 % ดอ กเบี ยเงิน กู 5.00 % ตอ ปี  
 เงินประกันผลงานหัก 10.00 % ค่างานซึ มลค่าเพิ่ม (VAT) 7.00 %

ค่า งาน (ซึ น) ลานบาท	ค่าใ ช้จ่ายใ นการดำ เนินงานก่อสร้าง (%)			รวมใ นรูป Factor F	ภา ชี มลค่าเพิ่ม (VAT)	Factor F	Factor F ฝนชุก 1	Factor F ฝนชุก 2
	ค่าอำนวยการ	ค่าดอ กเบี ย	ค่ากำ รไ ร					
240.00	3.8617	0.5000	3.5000	1.0786	1.0700	1.1541	1.1708	1.1875
250.00	3.7523	0.5000	3.5000	1.0775	1.0700	1.1529	1.1694	1.1859
260.00	3.6513	0.5000	3.5000	1.0765	1.0700	1.1519	1.1682	1.1845
270.00	3.5578	0.5000	3.5000	1.0756	1.0700	1.1509	1.1671	1.1833
280.00	3.4710	0.5000	3.5000	1.0747	1.0700	1.1499	1.1660	1.1821
290.00	3.3902	0.5000	3.5000	1.0739	1.0700	1.1491	1.1650	1.1810
300.00	3.3147	0.5000	3.5000	1.0731	1.0700	1.1482	1.1640	1.1799
350.00	3.2737	0.5000	3.5000	1.0727	1.0700	1.1478	1.1635	1.1793

บิ ยชาติ ปลั มั กริ มยนาฎ

22 กันยายน 2565 19:48:41

โครงการ : ประกวดราคาจ้างก่อสร้างเชิงพาณิชย์เสริมผิวแอสฟัลต์ ทางหลวงหมายเลข 404 ตอนควบคุม 0100 ตอน ตรัง - บ้านนา ระหว่าง กม.5+715 - กม.7+245 LT.,RT. ปริมาณงาน 1 แห่ง (32,763.00 ตร.ม.)  
 ด้วยวิธีประกวดราคาอิเล็กทรอนิกส์ (e-bidding) / จ้างเหมาทำการเสริมผิวแอสฟัลต์ ทางหลวงหมายเลข 404 ตอนควบคุม 0100 ตอน ตรัง - บ้านนา ระหว่าง กม.5+715 - กม.7+245 LT.,RT. ปริมาณงาน 1 แห่ง (32,763.00 ตร.ม.)

เลขที่หนังสือ : ดอ กเบ ย 5% ประ กาศ ไ ใ

**Factor F งานก่อสร้างทาง**

เงินล่วงหน้าจ่าย 15.00 % ดอ กเบ ยเงิน กู 5.00 % ตอ ย  
 เงินประกันผลงานหัก 10.00 % ค่ำ กาชู ลค่า กั ใ ม (VAT) 7.00 %

ค่างาน (ทุน) ล้านบาท	ค้ำ ใ จจ่ายใ นการดำ เนินงานก่อสร้าง (%)			รวมใ นรูป Factor F	กาชู ลค่า กั ใ ม ( VAT )	Factor F	Factor F ฝนชุก 1	Factor F ฝนชุก 2
	ค้ำ อำนวयर	ค้ำ ดอกเบ ย	ค้ำ กั ใ ร					
400.00	3.1486	0.4792	3.5000	1.0713	1.0700	1.1463	1.1622	1.1782
450.00	3.1268	0.4792	3.5000	1.0711	1.0700	1.1461	1.1620	1.1779
500.00	3.0168	0.4687	3.5000	1.0699	1.0700	1.1448	1.1607	1.1766
700.00	2.7735	0.4687	3.5000	1.0674	1.0700	1.1421	1.1576	1.1731
>700.00	2.7735	0.4687	3.5000	1.0674	1.0700	1.1421	1.1576	1.1731

โครงการ : ประกวดราคาจ้างก่อสร้างกำแพงทำการเสริมผิวแอสฟัลต์ ทางหลวงหมายเลข 404 ตอนควนคูม 0100 ตอน ตรัง - บ้านนา ระหว่าง กม.5+715 - กม.7+245 LT.,RT. ปริมาณงาน 1 แพง (32,763.00) เลขที่หนังสือ : ดอกเบี้ย 5% ประกาศไว้

ค่างานต้นทุนรวมทั้งโครงการ 10,989,814.01 บาท ✓  
 ผลรวมค่างานต้นทุนงานก่อสร้างทาง 10,989,814.01 บาท ✓  
 แผลงของเงินงบประมาณ 15,000,000.00 บาท ✓  
 แผลงของเงินนอกงบประมาณ 0.00 บาท

จากตาราง Factor F งานก่อสร้างทาง  
 เงินล่วงหน้าจ่าย 15.00 % / ดอกเบี้ยเงินกู้ 5.00 % ต่อปี ✓  
 เงินประกันผลงานหัก 10.00 % / ค่าภาษีมูลค่าเพิ่ม (VAT) 7.00 % ✓

Factor F งานก่อสร้างทาง

ค่างานต้นทุน	Factor F
20,000,000.00	1.2668
10,989,814.01	1.3213 ✓
10,000,000.00	1.3273



โครงการ : ประกวดราคาจ้างก่อสร้างงานทำกาการเสริมผิวแอสฟัลต์ ทางหลวงหมายเลข 404 ตอนควบคุม 0100 ตอน ตั้ง - บ้านนา ระหว่าง กม.5+715 - กม.7+245 LT.,RT. ปริมาณงาน 1 แห่ง (32,763.00

**แบบสรุปข้อมูลวัสดุและค่าดำเนินการ  
งานก่อสร้างทาง สะพาน และท่อเหลี่ยม**

โครงการ/งานก่อสร้าง	ประกวดราคาจ้างก่อสร้างงานทำกาการเสริมผิวแอสฟัลต์ ทางหลวงหมายเลข 404 ตอนควบคุม 0100 ตอน ตั้ง - บ้านนา ระหว่าง กม.5+715 - กม.7+245 LT.,RT. ปริมาณงาน				
สาย 404	1 แห่ง (32,763.00 ตร.ม.) ด้วยวิธีประกวดราคาอิเล็กทรอนิกส์ (e-bidding) / จ้างเหมาทำกาการเสริมผิวแอสฟัลต์ ทางหลวงหมายเลข 404 ตอนควบคุม 0100 ตอน ตั้ง - บ้านนา				
ตอน ตั้ง - บ้านนา	ระหว่าง กม.5+715 - กม.7+245 LT.,RT. ปริมาณงาน 1 แห่ง (32,763.00 ตร.ม.)				
อยู่ในท้องที่จังหวัด ตั้ง	เขตแดนตก	ฝนชุก 1	ราคาน้ำมันโซลา	35.37	บาท/ลิตร
อัตราดอกเบี้ยเงินกู้ (MLR)	5.00%	เงินล่วงหน้าจ่าย		15.00%	✓
เงินประกันผลงานหัก	10.00%	ภาษีมูลค่าเพิ่ม		7.00%	✓

ที่	รายการ	หน่วย	ค่าวัสดุ (บาท)	ระยะขนส่ง (กม.)	ค่าขนส่ง (บาท)	ค่าขนส่งเพิ่ม (บาท)	ค่าตัด/ตัดเหล็ก (บาท)	รวม (บาท)	วันที่ที่กระทรวงพาณิชย์ประกาศล่าสุด	แหล่งที่มา
1	หินผสมแอสฟัลต์คอนกรีต	ลบ.ม. ✓	357.00	8.00	21.31	0.00	0.00	378.31	ก.ย. 2565	บันทึกสืบ
2	หินคลุก	ลบ.ม. ✓	299.00	8.00	21.31	0.00	0.00	320.31	ก.ย. 2565	บันทึกสืบ
3	ยางมะตอยชนิดเอซีเกรดAC-60/70บรรจุBULK	ตัน ✓	28,766.67	837.00	1,414.00	35.00	0.00	30,215.67	ส.ค. 2565	
4	ยางมะตอยชนิดเอซีเกรดเร็วเร่งการCRCR-2บรรจุBULK	ตัน ✓	25,926.67	837.00	1,414.00	25.00	0.00	27,365.67	ส.ค. 2565	
5	ยางมะตอยชนิดเอซีเกรดช้าเร่งการCSS-1บรรจุBULK	ตัน ✓	26,093.33	837.00	1,414.00	25.00	0.00	27,532.33	ส.ค. 2565	

แบบฟอร์มบันทึกแสดงเหตุผลความจำเป็นรายละเอียดของการสืบและการกำหนดราคาและหรือแหล่งวัสดุก่อสร้าง

รายงานจากแหล่งของวัสดุ

ชื่อโครงการ ประกวดราคาจากก่อสร้างจ้างเหมาทำการเสริมผิวแอสฟัลต์ ทางหลวงหมายเลข 404 ตอน ตรัง - บานนา ระหว่าง กม.5+715 - กม.7+245 LT.,RT. ปริมาณงาน 1 แห่ง (32,763.00 ตร.ม.) ด้วยวิธีประกวดราคาอิเล็กทรอนิกส์ (e-bidding) / จ้างเหมาทำการเสริมผิวแอสฟัลต์ ทางหลวงหมายเลข 404 ตอนควมคุม 0100 ตอน ตรัง - บานนา ระหว่าง กม.5+715 - 7+245 LT.,RT. ปริมาณงาน 1 แห่ง (32,763.00 ตร.ม.)

หน่วยงาน กรมทางหลวงชนบท / กรมทางหลวง แห่ง (32,763.00 ตร.ม.)

ลำดับที่	รายการ	หน่วย	ของก่อสร้าง	ของก่อสร้าง	โดยผู้แทน	ผู้เสนอราคา	ชื่อสถานที่	สถานที่	วันที่สืบราคา	เหตุผลการสืบราคา
1	หินสมแอสฟัลต์คอนกรีต ✓	ลบ.ม. ✓			X		โรงเรียนตรังยูงดี ✓		08 กันยายน 2565	*
2	หินคลุก ✓	ลบ.ม. ✓			X		โรงเรียนตรังยูงดี ✓		08 กันยายน 2565	*
รวมทั้งสิ้น (รายการ)			-	-	2 ✓	-	-	-		



โครงการ : ประกวดราคาจ้างก่อสร้างจ้างเหมาทำการเสริมผิวแอสฟัลต์ ทางหลวงหมายเลข 404 ตอนควบคุม 0100 ตอน ตรัง - บ้านนา ระหว่าง กม.5+715 - กม.7+245 LT.,RT. ปริมาณงาน 1 แห่ง (32,763.00 ตร.ม.) ด้วยวิธีประกวดราคาอิเล็กทรอนิกส์ (e-bidding) / จ้างเหมาทำการเสริมผิวแอสฟัลต์ ทางหลวงหมายเลข 404 ตอนควบคุม 0100 ตอน ตรัง - บ้านนา ระหว่าง กม.5+715 - กม.7+245 LT.,RT. ตารางค่าขนส่งวัสดุก่อสร้าง รถบรรทุก 6 ล้อ (กรณีนานหนักรวมไม่เกิน 15 ตัน) ปริมาณงาน 1 แห่ง (32,763.00 ตร.ม.) ภูมิภาคเป็น ที่ราบ ผิวทางลาดยาง และการจราจรปกติ เลขที่หนังสือ : ด่วนที่สุด ที่ กค 0421.5/ว 18 ราคาน้ำมันเชื้อเพลิงโซล่า ที่ อำเภอเมือง 35.00 - 35.99 บาท /ลิตร

ระยะขนส่ง	ค่าบรรทุก (บาท/ตัน)	ค่าบรรทุก (บาท/ลบ.ม.)
-----------	---------------------	-----------------------

1	13.87	19.42
2	15.84	22.18
3	17.81	24.93
4	19.78	27.69
5	21.75	30.45
6	23.72	33.20
7	26.36	36.90
8	29.78	41.69
9	33.20	46.49
10	36.63	51.28
11	40.06	56.08
12	43.48	60.87
13	46.91	65.67
14	50.33	70.46
15	53.75	75.26
16	57.18	80.05
17	60.60	84.85
18	64.03	89.64
19	67.45	94.44

ระยะขนส่ง	ค่าบรรทุก (บาท/ตัน)	ค่าบรรทุก (บาท/ลบ.ม.)
20	70.88	99.23
21	74.30	104.02
22	77.73	108.82
23	81.15	113.62
24	84.58	118.41
25	88.00	123.21
26	91.43	128.00
27	94.85	132.79
28	98.28	137.59
29	101.70	142.39
30	105.13	147.18
31	108.56	151.98
32	111.98	156.77
33	115.41	161.57
34	118.83	166.36
35	122.26	171.16
36	125.68	175.95
37	129.10	180.75
38	132.53	185.54
39	135.95	190.33
40	139.38	195.13
41	142.81	199.93
42	146.23	204.72

ระยะขนส่ง	ค่าบรรทุก (บาท/ตัน)	ค่าบรรทุก (บาท/ลบ.ม.)
43	149.65	209.51
44	153.08	214.31
45	156.50	219.10
46	159.93	223.90
47	163.36	228.70
48	166.78	233.49
49	170.21	238.29
50	173.63	243.09
51	177.06	247.88
52	180.48	252.67
53	183.90	257.46
54	187.33	262.26
55	190.76	267.06
56	194.18	271.86
57	197.61	276.65
58	201.02	281.43
59	204.45	286.23
60	207.88	291.03
61	211.31	295.84
62	214.73	300.63
63	218.16	305.42
64	221.58	310.21
65	225.01	315.02

ปิยชาติ ปลื้มภิรมย์นาฏ

22 กันยายน 2565 19:50:15

หน้า 1 จาก 4



โครงการ : ประมวลราคาจ้างก่อสร้างจ้างเหมาทำการเสริมผิวแอสฟัลต์ ทางหลวงหมายเลข 404 ตอนควบคุม 0100 ตอน ตรัง - บ้านนา  
 ระหว่าง กม.5+715 - กม.7+245 LT.,RT. ปริมาณงาน 1 แห่ง (32,763.00 ตร.ม.) ด้วยวิธีประมูลราคาอิเล็กทรอนิกส์ (e-bidding)  
 จ้างเหมาทำการเสริมผิวแอสฟัลต์ ทางหลวงหมายเลข 404 ตอนควบคุม 0100 ตอน ตรัง - บ้านนา ระหว่าง กม.5+715 - กม.7+245  
 LT.,RT. ปริมาณงาน 1 แห่ง (32,763.00 ตร.ม.)

ระยะขนส่ง	ค่าบรรทุก (บาท/ตัน)	ค่าบรรทุก (บาท/ลบ.ม.)
66	228.43	319.80
67	231.86	324.60
68	235.28	329.39
69	238.71	334.20
70	242.13	338.99
71	245.57	343.79
72	248.99	348.58
73	252.41	353.38
74	255.82	358.15
75	259.26	362.96
76	262.68	367.75
77	266.10	372.54
78	269.53	377.34
79	272.95	382.13
80	276.38	386.93
81	279.80	391.73
82	283.23	396.52
83	286.65	401.31
84	290.10	406.13
85	293.51	410.92
86	296.92	415.69
87	300.35	420.49
88	303.78	425.29
89	307.20	430.08

ระยะขนส่ง	ค่าบรรทุก (บาท/ตัน)	ค่าบรรทุก (บาท/ลบ.ม.)
90	310.64	434.89
91	314.07	439.69
92	317.49	444.48
93	320.90	449.25
94	324.32	454.05
95	327.77	458.88
96	331.18	463.65
97	334.60	468.44
98	338.04	473.26
99	341.47	478.05
100	344.88	482.83
101	348.30	487.62
102	351.75	492.45
103	355.18	497.25
104	358.58	502.01
105	362.00	506.81
106	365.45	511.63
107	368.87	516.41
108	372.30	521.22
109	375.71	526.00
110	379.14	530.80
111	382.59	535.62
112	386.00	540.40
113	389.44	545.21

ระยะขนส่ง	ค่าบรรทุก (บาท/ตัน)	ค่าบรรทุก (บาท/ลบ.ม.)
114	392.84	549.98
115	396.26	554.77
116	399.70	559.58
117	403.10	564.34
118	406.52	569.13
119	409.96	573.94
120	413.41	578.77
121	416.82	583.55
122	420.25	588.36
123	423.65	593.10
124	427.11	597.95
125	430.53	602.74
126	433.97	607.55
127	437.36	612.31
128	440.77	617.08
129	444.19	621.87
130	447.63	626.68
131	451.08	631.52
132	454.49	636.28
133	457.91	641.07
134	461.34	645.87
135	464.79	650.70
136	468.18	655.45
137	471.59	660.23

ปิยชาติ ปลื้มภิรมย์นาฏ

22 กันยายน 2565 19:50:15

หน้า 2 จาก 4

โครงการ : ประกวราคาจ้างก่อสร้างจ้างเหมาทำการเสริมผิวแอสฟัลต์ ทางหลวงหมายเลข 404 ตอนควบคุม 0100 ตอน ตรัง - บ้านนา  
 ระหว่าง กม.5+715 - กม.7+245 LT.,RT. ปริมาณงาน 1 แห่ง (32,763.00 ตร.ม.) ด้วยวิธีประมูลราคาอิเล็กทรอนิกส์ (e-bidding) /  
 จ้างเหมาทำการเสริมผิวแอสฟัลต์ ทางหลวงหมายเลข 404 ตอนควบคุม 0100 ตอน ตรัง - บ้านนา ระหว่าง กม.5+715 - กม.7+245  
 LT.,RT. ปริมาณงาน 1 แห่ง (32,763.00 ตร.ม.)

ระยะขนส่ง	ค่าบรรทุก (บาท/ตัน)	ค่าบรรทุก (บาท/ลบ.ม.)
138	475.08	665.11
139	478.45	669.83
140	481.90	674.66
141	485.29	679.41
142	488.77	684.28
143	492.19	689.06
144	495.62	693.87
145	498.99	698.59
146	502.45	703.43
147	505.84	708.18
148	509.33	713.06
149	512.75	717.85
150	516.18	722.66
151	519.55	727.36
152	523.00	732.21
153	526.39	736.95
154	529.88	741.83
155	533.29	746.60
156	536.71	751.39
157	540.15	756.20
158	543.59	761.03
159	546.96	765.75
160	550.44	770.61
161	553.83	775.36

ระยะขนส่ง	ค่าบรรทุก (บาท/ตัน)	ค่าบรรทุก (บาท/ลบ.ม.)
162	557.23	780.13
163	560.65	784.91
164	564.07	789.70
165	567.51	794.52
166	570.96	799.35
167	574.43	804.20
168	577.80	808.92
169	581.28	813.80
170	584.68	818.55
171	588.08	823.32
172	591.50	828.10
173	594.93	832.90
174	598.37	837.71
175	601.81	842.54
176	605.16	847.23
177	608.64	852.09
178	612.12	856.97
179	615.50	861.70
180	618.89	866.44
181	622.29	871.20
182	625.82	876.15
183	629.24	880.93
184	632.67	885.74
185	635.99	890.39

ระยะขนส่ง	ค่าบรรทุก (บาท/ตัน)	ค่าบรรทุก (บาท/ลบ.ม.)
186	639.44	895.22
187	642.90	900.07
188	646.38	904.93
189	649.73	909.63
190	653.23	914.52
191	656.60	919.25
192	659.99	923.98
193	663.52	928.92
194	666.92	933.69
195	670.34	938.47
196	673.76	943.26
197	677.19	948.07
198	680.64	952.89
199	683.95	957.52
200	687.41	962.37
201.0 - 1000.0	3.44	4.81

ปิยชาติ ปลื้มภิรมย์นาฏ

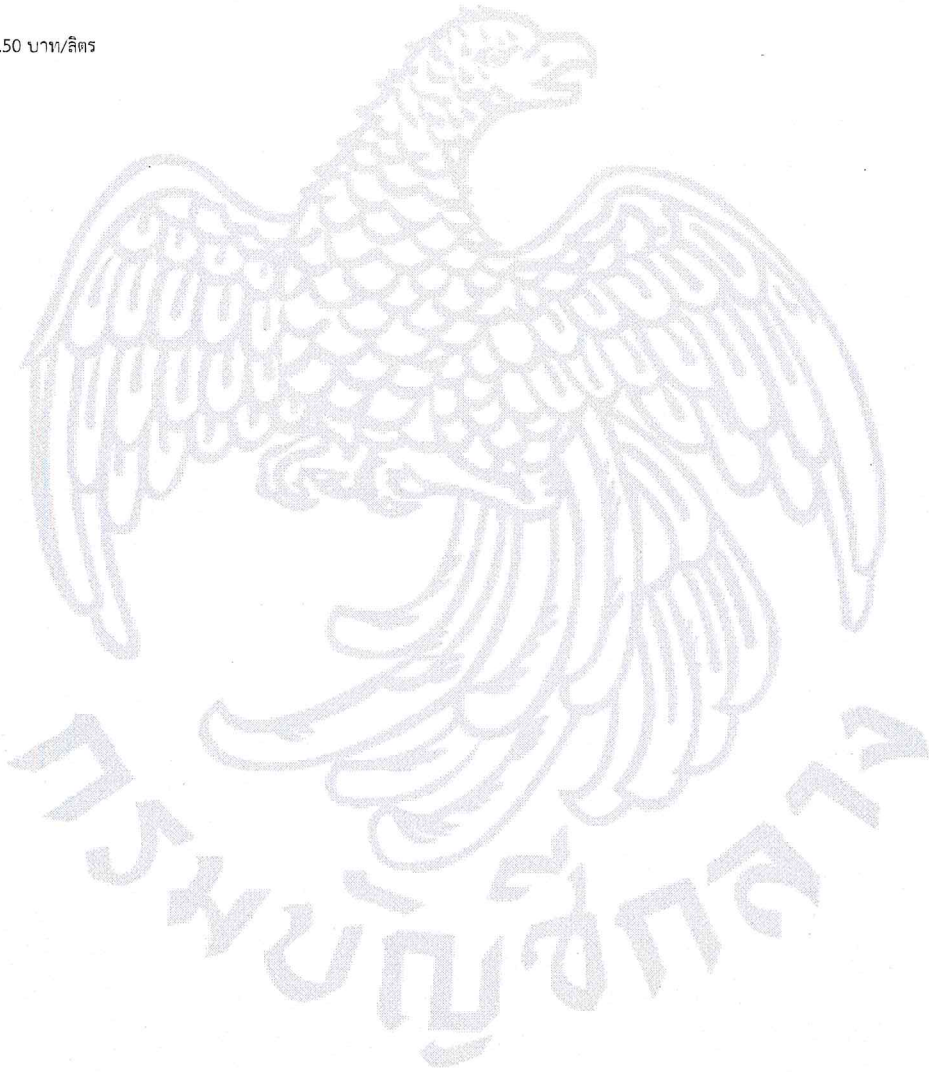
22 กันยายน 2565 19:50:15

หน้า 3 จาก 4



โครงการ : ประกวดราคาจ้างก่อสร้างจ้างเหมาทำการเสริมผิวแอสฟัลต์ ทางหลวงหมายเลข 404 ตอนควบคุม 0100 ตอน ตรัง - บ้านนา  
ระหว่าง กม.5+715 - กม.7+245 LT.,RT. ปริมาณงาน 1 แห่ง (32,763.00 ตร.ม.) ด้วยวิธีประกวดราคาอิเล็กทรอนิกส์ (e-bidding)  
จ้างเหมาทำการเสริมผิวแอสฟัลต์ ทางหลวงหมายเลข 404 ตอนควบคุม 0100 ตอน ตรัง - บ้านนา ระหว่าง กม.5+715 - กม.7+245  
LT.,RT. ปริมาณงาน 1 แห่ง (32,763.00 ตร.ม.)

- ระยะขนส่งตั้งแต่ 201.00 กม. ถึง 1000.00  
ค่าขนส่งคิดเป็น กม. ละ 3.44 บาท/ตัน  
4.81 บาท/ลบ.ม.
- การคิดค่าขนส่ง ใช้ระยะทางขนส่ง คูณด้วยอัตราค่าขนส่งต่อตัน  
หรือต่อ ลบ.ม.
- อัตราน้ำมันเชื้อเพลิงเฉลี่ย 35.50 บาท/ลิตร





โครงการ : ประกวราคาจ้างก่อสร้างจ้างเหมาทำการเสริมผิวแอสฟัลต์ ทางหลวงหมายเลข 404 ตอนควบคุม 0100 ตอน ตรัง - บ้านนา ระหว่าง กม.5+715 - กม.7+245 LT.,RT. ปริมาณงาน 1 แห่ง (32,763.00 ตร.ม.) ด้วยวิธีประกวดราคาอิเล็กทรอนิกส์ (e-bidding) / จ้างเหมาทำการเสริมผิวแอสฟัลต์ ทางหลวงหมายเลข 404 ตอนควบคุม 0100 ตอน ตรัง - บ้านนา ระหว่าง กม.5+715 - กม.7+245 LT.,RT. ตารางค่าขนส่งวัสดุก่อสร้าง รถบรรทุก 10 ล้อ(กรณินาหนักรวมไม่เกิน 25 ตัน) ปริมาณงาน 1 แห่ง (32,763.00 ตร.ม.) ภูมิภาคเป็น ที่ราบ ผิวทางลาดยาง และการจราจรปกติ เลขที่หนังสือ : ด่วนที่สุด ที่ กค 0421.5/ว 18 ราคาน้ำมันเชื้อเพลิงโซล่า ที่ อำเภอเมือง 35.00 - 35.99 บาท /ลิตร

ระยะขนส่ง	ค่าบรรทุก (บาท/ตัน)	ค่าบรรทุก (บาท/ลบ.ม.)
-----------	---------------------	-----------------------

1	8.32	11.65
2	10.34	14.47
3	12.35	17.29
4	14.37	20.11
5	16.38	22.94
6	18.40	25.76
7	20.41	28.58
8	22.66	31.73
9	25.34	35.48
10	28.02	39.22
11	30.69	42.97
12	33.37	46.71
13	36.04	50.46
14	38.72	54.21
15	41.39	57.95
16	44.07	61.70
17	46.75	65.44
18	49.42	69.19
19	52.10	72.94

ระยะขนส่ง	ค่าบรรทุก (บาท/ตัน)	ค่าบรรทุก (บาท/ลบ.ม.)
-----------	---------------------	-----------------------

20	54.78	76.69
21	57.45	80.43
22	60.13	84.18
23	62.80	87.92
24	65.48	91.67
25	68.16	95.42
26	70.83	99.16
27	73.51	102.91
28	76.19	106.66
29	78.85	110.39
30	81.54	114.15
31	84.20	117.88
32	86.89	121.65
33	89.57	125.39
34	92.25	129.15
35	94.91	132.87
36	97.59	136.63
37	100.27	140.38
38	102.95	144.13
39	105.63	147.88
40	108.29	151.61
41	110.98	155.38
42	113.66	159.12

ระยะขนส่ง	ค่าบรรทุก (บาท/ตัน)	ค่าบรรทุก (บาท/ลบ.ม.)
-----------	---------------------	-----------------------

43	116.32	162.85
44	119.01	166.61
45	121.68	170.35
46	124.36	174.11
47	127.03	177.84
48	129.71	181.59
49	132.37	185.31
50	135.04	189.06
51	137.73	192.83
52	140.39	196.55
53	143.07	200.30
54	145.77	204.07
55	148.42	207.79
56	151.10	211.53
57	153.78	215.29
58	156.49	219.08
59	159.14	222.80
60	161.82	226.54
61	164.50	230.30
62	167.20	234.08
63	169.85	237.79
64	172.51	241.51
65	175.18	245.25

ปิยชาติ ปลื้มภิรมย์นาฏ

22 กันยายน 2565 19:50:15

หน้า 1 จาก 4

โครงการ : ประกวดราคาจ้างก่อสร้างจ้างเหมาทำการเสริมผิวแอสฟัลต์ ทางหลวงหมายเลข 404 ตอนควบคุม 0100 ตอน ตรง - บ้านนา  
ระหว่าง กม.5+715 - กม.7+245 LT.,RT. ปริมาณงาน 1 แห่ง (32,763.00 ตร.ม.) ด้วยวิธีประมูลราคาอิเล็กทรอนิกส์ (e-bidding)  
จ้างเหมาทำการเสริมผิวแอสฟัลต์ ทางหลวงหมายเลข 404 ตอนควบคุม 0100 ตอน ตรง - บ้านนา ระหว่าง กม.5+715 - กม.7+245  
LT.,RT. ปริมาณงาน 1 แห่ง (32,763.00 ตร.ม.)

ระยะขนส่ง	ค่าบรรทุก (บาท/ตัน)	ค่าบรรทุก (บาท/ลบ.ม.)
66	177.87	249.01
67	180.56	252.79
68	183.20	256.47
69	185.92	260.29
70	188.58	264.01
71	191.24	267.74
72	193.92	271.49
73	196.61	275.26
74	199.32	279.04
75	201.94	282.71
76	204.66	286.53
77	207.30	290.22
78	209.95	293.93
79	212.72	297.81
80	215.39	301.55
81	218.07	305.30
82	220.65	308.91
83	223.35	312.70
84	226.07	316.50
85	228.79	320.31
86	231.41	323.97
87	234.03	327.64
88	236.79	331.50
89	239.42	335.19

ระยะขนส่ง	ค่าบรรทุก (บาท/ตัน)	ค่าบรรทุก (บาท/ลบ.ม.)
90	242.07	338.90
91	244.86	342.81
92	247.53	346.54
93	250.20	350.29
94	252.89	354.04
95	255.43	357.60
96	258.13	361.38
97	260.84	365.17
98	263.56	368.98
99	266.29	372.81
100	268.86	376.41
101	271.61	380.26
102	274.20	383.88
103	276.97	387.76
104	279.57	391.39
105	282.36	395.30
106	284.97	398.96
107	287.59	402.63
108	290.22	406.31
109	293.05	410.27
110	295.69	413.97
111	298.34	417.68
112	301.00	421.40
113	303.66	425.12

ระยะขนส่ง	ค่าบรรทุก (บาท/ตัน)	ค่าบรรทุก (บาท/ลบ.ม.)
114	306.33	428.86
115	309.01	432.61
116	311.69	436.37
117	314.38	440.14
118	317.09	443.92
119	319.80	447.71
120	322.51	451.52
121	324.99	454.99
122	327.72	458.81
123	330.46	462.65
124	333.21	466.50
125	335.71	469.99
126	338.47	473.86
127	341.25	477.75
128	343.76	481.26
129	346.54	485.16
130	349.35	489.08
131	351.87	492.61
132	354.68	496.56
133	357.21	500.10
134	360.05	504.07
135	362.59	507.62
136	365.13	511.18
137	367.99	515.19

ปิยชาติ ปลื้มภิรมย์นาฏ

22 กันยายน 2565 19:50:15

หน้า 2 จาก 4



โครงการ : ประกวราคาจ้างก่อสร้างจ้างเหมาทำการเสริมผิวแอสฟัลต์ ทางหลวงหมายเลข 404 ตอนควบคุม 0100 ตอน ตรง - บ้านนา  
ระหว่าง กม.5+715 - กม.7+245 LT.,RT. ปริมาณงาน 1 แห่ง (32,763.00 ตร.ม.) ด้วยวิธีประมูลราคาอิเล็กทรอนิกส์ (e-bidding)  
จ้างเหมาทำการเสริมผิวแอสฟัลต์ ทางหลวงหมายเลข 404 ตอนควบคุม 0100 ตอน ตรง - บ้านนา ระหว่าง กม.5+715 - กม.7+245  
LT.,RT. ปริมาณงาน 1 แห่ง (32,763.00 ตร.ม.)

ระยะขนส่ง	ค่าบรรทุก (บาท/ตัน)	ค่าบรรทุก (บาท/ลบ.ม.)
138	370.54	518.76
139	373.42	522.79
140	375.98	526.38
141	378.55	529.97
142	381.45	534.04
143	384.03	537.64
144	386.61	541.25
145	389.54	545.36
146	392.14	548.99
147	394.73	552.62
148	397.33	556.26
149	399.93	559.90
150	402.91	564.08
151	405.53	567.74
152	408.15	571.41
153	410.77	575.08
154	413.40	578.76
155	416.03	582.45
156	418.67	586.14
157	421.31	589.84
158	424.38	594.13
159	427.03	597.85
160	429.69	601.57
161	432.36	605.31

ระยะขนส่ง	ค่าบรรทุก (บาท/ตัน)	ค่าบรรทุก (บาท/ลบ.ม.)
162	435.03	609.05
163	437.71	612.79
164	440.39	616.55
165	443.08	620.31
166	445.77	624.08
167	448.47	627.86
168	451.18	631.65
169	453.41	634.78
170	456.13	638.58
171	458.84	642.38
172	461.57	646.19
173	464.29	650.01
174	467.03	653.84
175	469.77	657.68
176	472.52	661.53
177	475.28	665.39
178	477.51	668.52
179	480.28	672.39
180	483.05	676.26
181	485.82	680.15
182	488.61	684.05
183	491.40	687.96
184	493.63	691.09
185	496.43	695.01

ระยะขนส่ง	ค่าบรรทุก (บาท/ตัน)	ค่าบรรทุก (บาท/ลบ.ม.)
186	499.24	698.94
187	502.05	702.88
188	504.29	706.01
189	507.11	709.96
190	509.94	713.92
191	512.78	717.90
192	515.02	721.03
193	517.87	725.02
194	520.73	729.02
195	523.59	733.03
196	525.83	736.16
197	528.70	740.18
198	531.59	744.22
199	533.82	747.35
200	536.72	751.40
201.0 - 1000.0	2.69	3.76

ปิยชาติ ปลื้มภิรมย์นาฏ

22 กันยายน 2565 19:50:15

หน้า 3 จาก 4



โครงการ : ประกวราคาจ้างก่อสร้างจ้างเหมาทำการเสริมผิวแอสฟัลต์ ทางหลวงหมายเลข 404 ตอนควบคุม 0100 ตอน ตรง - บ้านนา  
ระหว่าง กม.5+715 - กม.7+245 LT.,RT. ปริมาณงาน 1 แห่ง (32,763.00 ตร.ม.) ด้วยวิธีประกวดราคาอิเล็กทรอนิกส์ (e-bidding)  
จ้างเหมาทำการเสริมผิวแอสฟัลต์ ทางหลวงหมายเลข 404 ตอนควบคุม 0100 ตอน ตรง - บ้านนา ระหว่าง กม.5+715 - กม.7+245  
LT.,RT. ปริมาณงาน 1 แห่ง (32,763.00 ตร.ม.)

- ระยะขนส่งตั้งแต่ 201.00 กม. ถึง 1000.00  
ค่าขนส่งคิดเป็น กม. ละ 2.69 บาท/ตัน  
3.76 บาท/ลบ.ม.
- การคิดค่าขนส่ง ใช้ระยะทางขนส่ง คูณด้วยอัตราค่าขนส่งต่อตัน  
หรือต่อ ลบ.ม.
- อัตราน้ำมันเชื้อเพลิงเฉลี่ย 35.50 บาท/ลิตร



ปิยชาติ ปลื้มภิรมย์นาฏ

22 กันยายน 2565 19:50:15

หน้า 4 จาก 4

โครงการ : ประกวตราค่าจ้างก่อสร้างจ้างเหมาทำการเสริมผิวแอสฟัลต์ ทางหลวงหมายเลข 404 ตอนควบคุม 0100 ตอน ตรัง - บ้านนา ระหว่าง กม.5+715 - กม.7+245 LT.,RT. ปริมาณงาน 1 แห่ง (32,763.00 ตร.ม.) ด้วยวิธีประกวดราคาอิเล็กทรอนิกส์ (e-bidding) / จ้างเหมาทำการเสริมผิวแอสฟัลต์ ทางหลวงหมายเลข 404 ตอนควบคุม 0100 ตอน ตรัง - บ้านนา ระหว่าง กม.5+715 - กม.7+245 LT.,RT. ตารางค่าขนส่งวัสดุก่อสร้าง รถบรรทุก 10 ล้อ และรถลากพวง (กรณีน้ำหนักรวมไม่เกิน 47 ตัน) , ปริมาณงาน 1 แห่ง (32,763.00 ตร.ม.) ภูมิภาคเป็น ที่ราบ ผิวทางลาดยาง และการจราจรปกติ เลขที่หนังสือ : ด่วนที่สุด ที่ กค 0421.5/ว 18 ราคาน้ำมันเชื้อเพลิงโซล่า ที่ อำเภอเมือง 35.00 - 35.99 บาท /ลิตร

ระยะขนส่ง	ค่าบรรทุก (บาท/ตัน)	ค่าบรรทุก (บาท/ลบ.ม.)
-----------	---------------------	-----------------------

1	4.63	6.48
2	6.14	8.60
3	7.66	10.72
4	9.17	12.84
5	10.68	14.96
6	12.20	17.08
7	13.71	19.20
8	15.22	21.31
9	16.74	23.43
10	18.25	25.55
11	19.76	27.67
12	21.28	29.79
13	22.79	31.91
14	24.31	34.03
15	25.88	36.23
16	27.56	38.58
17	29.24	40.94
18	30.93	43.30
19	32.61	45.66

ระยะขนส่ง	ค่าบรรทุก (บาท/ตัน)	ค่าบรรทุก (บาท/ลบ.ม.)
20	34.29	48.01
21	35.98	50.37
22	37.66	52.73
23	39.35	55.09
24	41.03	57.44
25	42.71	59.80
26	44.39	62.15
27	46.08	64.51
28	47.77	66.87
29	49.45	69.22
30	51.13	71.59
31	52.81	73.94
32	54.50	76.30
33	56.18	78.65
34	57.86	81.01
35	59.55	83.37
36	61.23	85.73
37	62.91	88.08
38	64.60	90.44
39	66.29	92.80
40	67.97	95.16
41	69.65	97.51
42	71.34	99.88

ระยะขนส่ง	ค่าบรรทุก (บาท/ตัน)	ค่าบรรทุก (บาท/ลบ.ม.)
43	73.02	102.22
44	74.70	104.59
45	76.39	106.94
46	78.08	109.31
47	79.76	111.66
48	81.43	114.01
49	83.12	116.37
50	84.81	118.73
51	86.49	121.09
52	88.17	123.44
53	89.85	125.79
54	91.54	128.15
55	93.23	130.52
56	94.90	132.86
57	96.58	135.22
58	98.27	137.58
59	99.96	139.94
60	101.65	142.31
61	103.33	144.66
62	105.01	147.01
63	106.69	149.37
64	108.38	151.74
65	110.05	154.08

ปิยชาติ ปลื้มภิรมย์นาฏ

22 กันยายน 2565 19:50:15

หน้า 1 จาก 4



โครงการ : ประกวราคาจ้างก่อสร้างจ้างเหมาทำการเสริมผิวแอสฟัลต์ ทางหลวงหมายเลข 404 ตอนควบคุม 0100 ตอน ตรง - บ้านนา  
ระหว่าง กม.5+715 - กม.7+245 LT.,RT. ปริมาณงาน 1 แห่ง (32,763.00 ตร.ม.) ด้วยวิธีประมูลราคาอิเล็กทรอนิกส์ (e-bidding)  
จ้างเหมาทำการเสริมผิวแอสฟัลต์ ทางหลวงหมายเลข 404 ตอนควบคุม 0100 ตอน ตรง - บ้านนา ระหว่าง กม.5+715 - กม.7+245  
LT.,RT. ปริมาณงาน 1 แห่ง (32,763.00 ตร.ม.)

ระยะขนส่ง	ค่าบรรทุก (บาท/ตัน)	ค่าบรรทุก (บาท/ลบ.ม.)
66	111.75	156.45
67	113.43	158.80
68	115.11	161.15
69	116.79	163.51
70	118.48	165.87
71	120.17	168.23
72	121.86	170.60
73	123.53	172.94
74	125.23	175.32
75	126.90	177.67
76	128.58	180.02
77	130.26	182.37
78	131.95	184.73
79	133.64	187.09
80	135.33	189.46
81	137.02	191.83
82	138.68	194.16
83	140.38	196.53
84	142.05	198.87
85	143.75	201.25
86	145.43	203.60
87	147.10	205.94
88	148.78	208.29
89	150.46	210.64

ระยะขนส่ง	ค่าบรรทุก (บาท/ตัน)	ค่าบรรทุก (บาท/ลบ.ม.)
90	152.18	213.05
91	153.86	215.41
92	155.51	217.71
93	157.20	220.08
94	158.89	222.45
95	160.59	224.82
96	162.28	227.20
97	163.94	229.51
98	165.64	231.90
99	167.30	234.22
100	169.01	236.61
101	170.67	238.94
102	172.38	241.34
103	174.05	243.67
104	175.72	246.01
105	177.44	248.41
106	179.11	250.76
107	180.79	253.10
108	182.46	255.45
109	184.14	257.79
110	185.82	260.14
111	187.50	262.50
112	189.18	264.85
113	190.87	267.21

ระยะขนส่ง	ค่าบรรทุก (บาท/ตัน)	ค่าบรรทุก (บาท/ลบ.ม.)
114	192.55	269.58
115	194.24	271.94
116	195.93	274.31
117	197.63	276.68
118	199.32	279.05
119	201.02	281.43
120	202.66	283.72
121	204.36	286.10
122	206.06	288.49
123	207.70	290.78
124	209.41	293.17
125	211.12	295.56
126	212.76	297.86
127	214.47	300.26
128	216.19	302.67
129	217.83	304.97
130	219.56	307.38
131	221.20	309.68
132	222.85	311.99
133	224.58	314.41
134	226.23	316.72
135	227.96	319.14
136	229.61	321.46
137	231.35	323.89

ปิยชาติ ปลื้มภิรมย์นาฏ

22 กันยายน 2565 19:50:15

หน้า 2 จาก 4



โครงการ : ประมวลราคาจ้างก่อสร้างจ้างเหมาทำการเสริมผิวแอสฟัลต์ ทางหลวงหมายเลข 404 ตอนควบคุม 0100 ตอน ตรัง - บ้านนา  
 ระหว่าง กม.5+715 - กม.7+245 LT.,RT. ปริมาณงาน 1 แห่ง (32,763.00 ตร.ม.) ด้วยวิธีประกวดราคาอิเล็กทรอนิกส์ (e-bidding)  
 จ้างเหมาทำการเสริมผิวแอสฟัลต์ ทางหลวงหมายเลข 404 ตอนควบคุม 0100 ตอน ตรัง - บ้านนา ระหว่าง กม.5+715 - กม.7+245  
 LT.,RT. ปริมาณงาน 1 แห่ง (32,763.00 ตร.ม.)

ระยะขนส่ง	ค่าบรรทุก (บาท/ตัน)	ค่าบรรทุก (บาท/ลบ.ม.)
138	233.01	326.21
139	234.66	328.53
140	236.32	330.85
141	238.07	333.29
142	239.73	335.62
143	241.39	337.94
144	243.14	340.40
145	244.80	342.73
146	246.47	345.06
147	248.13	347.39
148	249.80	349.72
149	251.57	352.20
150	253.24	354.53
151	254.91	356.87
152	256.58	359.22
153	258.26	361.56
154	259.93	363.90
155	261.61	366.25
156	263.29	368.60
157	264.96	370.95
158	266.64	373.30
159	268.33	375.66
160	270.01	378.01
161	271.69	380.37

ระยะขนส่ง	ค่าบรรทุก (บาท/ตัน)	ค่าบรรทุก (บาท/ลบ.ม.)
162	273.38	382.73
163	275.06	385.09
164	276.75	387.45
165	278.44	389.82
166	280.13	392.19
167	281.83	394.56
168	283.52	396.93
169	285.22	399.30
170	286.91	401.68
171	288.61	404.06
172	290.31	406.44
173	291.88	408.64
174	293.59	411.02
175	295.29	413.41
176	297.00	415.79
177	298.70	418.19
178	300.41	420.58
179	301.98	422.78
180	303.70	425.17
181	305.41	427.57
182	307.12	429.97
183	308.84	432.38
184	310.41	434.58
185	312.13	436.98

ระยะขนส่ง	ค่าบรรทุก (บาท/ตัน)	ค่าบรรทุก (บาท/ลบ.ม.)
186	313.85	439.39
187	315.58	441.81
188	317.15	444.01
189	318.87	446.42
190	320.60	448.84
191	322.33	451.26
192	323.90	453.46
193	325.63	455.89
194	327.37	458.32
195	328.94	460.52
196	330.68	462.95
197	332.42	465.38
198	333.99	467.58
199	335.73	470.02
200	337.47	472.46
201.0 - 1000.0	1.69	2.36

ปิยชาติ ปลื้มภิรมย์นาฏ

22 กันยายน 2565 19:50:15

หน้า 3 จาก 4

โครงการ : ประกวราคาจ้างก่อสร้างจ้างเหมาทำการเสริมผิวแอสฟัลต์ ทางหลวงหมายเลข 404 ตอนควบคุม 0100 ตอน ตรง - บ้านนา  
ระหว่าง กม.5+715 - กม.7+245 LT.,RT. ปริมาณงาน 1 แห่ง (32,763.00 ตร.ม.) ด้วยวิธีประมูลราคาอิเล็กทรอนิกส์ (e-bidding)  
จ้างเหมาทำการเสริมผิวแอสฟัลต์ ทางหลวงหมายเลข 404 ตอนควบคุม 0100 ตอน ตรง - บ้านนา ระหว่าง กม.5+715 - กม.7+245  
LT.,RT. ปริมาณงาน 1 แห่ง (32,763.00 ตร.ม.)

- ระยะขนส่งตั้งแต่ 201.00 กม. ถึง 1000.00  
ค่าขนส่งคิดเป็น กม. ละ 1.69 บาท/ตัน  
2.36 บาท/ลบ.ม.
- การคิดค่าขนส่ง ใช้ระยะทางขนส่ง คูณด้วยอัตราค่าขนส่งต่อตัน  
หรือต่อ ลบ.ม.
- อัตราน้ำมันเชื้อเพลิงเฉลี่ย 35.50 บาท/ลิตร



ปิยชาติ ปลื้มภิรมย์นาฏ

22 กันยายน 2565 19:50:15

หน้า 4 จาก 4



โครงการ : ประกวดราคาจ้างก่อสร้างจ้างเหมาทำการเสริมผิวแอสฟัลต์ ทางหลวงหมายเลข 404 ตอนควบคุม 0100 ตอน ตรัง - บ้านนา ระหว่าง กม.5+715 - กม.7+245 LT.,RT. ปริมาณงาน 1 แห่ง (32,763.00 ตร.ม.) ด้วยวิธีประกวดราคาอิเล็กทรอนิกส์ (e-bidding) / จ้างเหมาทำการเสริมผิวแอสฟัลต์ ทางหลวงหมายเลข 404 ตอนควบคุม 0100 ตอน ตรัง - บ้านนา ระหว่าง กม.5+715 - กม.7+245 LT.,RT. รายงาน คำนวณการและค่าเสื่อมราคาเครื่องจักร ปริมาณงาน 1 แห่ง (32,763.00 ตร.ม.)

เลขที่หนังสือ : ประกาศคณะกรรมการราคากลาง ลว. 19 ต.ค. 61

ราคาน้ำมันเชื้อเพลิงโซล่า ที่ อำเภอเมือง 35.00 - 35.99 บาท / ลิตร

ลำดับ	ลักษณะงาน	หน่วย	หน่วยค่าดำเนินการ บาท/หน่วย	ค่าเสื่อมราคา (บาท)		รวมค่างาน (บาท)	
				ปกติ	ฝนชุก	ปกติ	ฝนชุก
1	งานถางป่าขาดต่อ						
	ขนาดเบา	ตร.ม.	1.57	0.22	0.28	1.79	1.85
	ขนาดหนัก	ตร.ม.	4.99	0.78	0.98	5.77	5.97
	ขนาดกลาง	ตร.ม.	3.28	0.55	0.69	3.83	3.97
2	งานดินคันทาง						
	ขุด - ขน	ลบ.ม. หลวม	19.33	3.51	4.39	22.84	23.72
	บดทับ	ลบ.ม. แน่น	37.39	10.80	13.50	48.19	50.89
3	งานตัด - ขึ้นรูปคันทาง						
	ดิน - ขุดตัด	ลบ.ม. ปกติ	19.35	3.06	3.83	22.41	23.18
	- ดันและตัก	ลบ.ม. หลวม	62.43	19.00	23.75	81.43	86.18
	หินแข็ง - เเจาะระเบิด	ลบ.ม. ปกติ	65.07	4.66	5.83	69.73	70.90
	- ดันและตัก	ลบ.ม. หลวม	37.42	5.18	6.48	42.60	43.90
	หินผุ - ขุดตัด	ลบ.ม. ปกติ	31.27	3.34	4.18	34.61	35.45
	- ตัก	ลบ.ม. หลวม	6.99	1.70	2.13	8.69	9.12
4	งานวัสดุคัดเลือก ลูกเรียงรองพื้นทาง						
	ขุด - ขน	ลบ.ม. หลวม	27.07	6.52	8.15	33.59	35.22
	บดทับ	ลบ.ม. แน่น	44.87	12.96	16.20	57.83	61.07
	ผสม ( ผสมกับวัสดุอื่นๆ )	ลบ.ม. แน่น	8.71	1.46	1.83	10.17	10.54
5	งานไหล่ทางลูกเรียง ผสม - บดทับ						

ปิยชาติ ปลื้มภิรมย์นาฏ

22 กันยายน 2565 19:50:41

หน้า 1 จาก 4

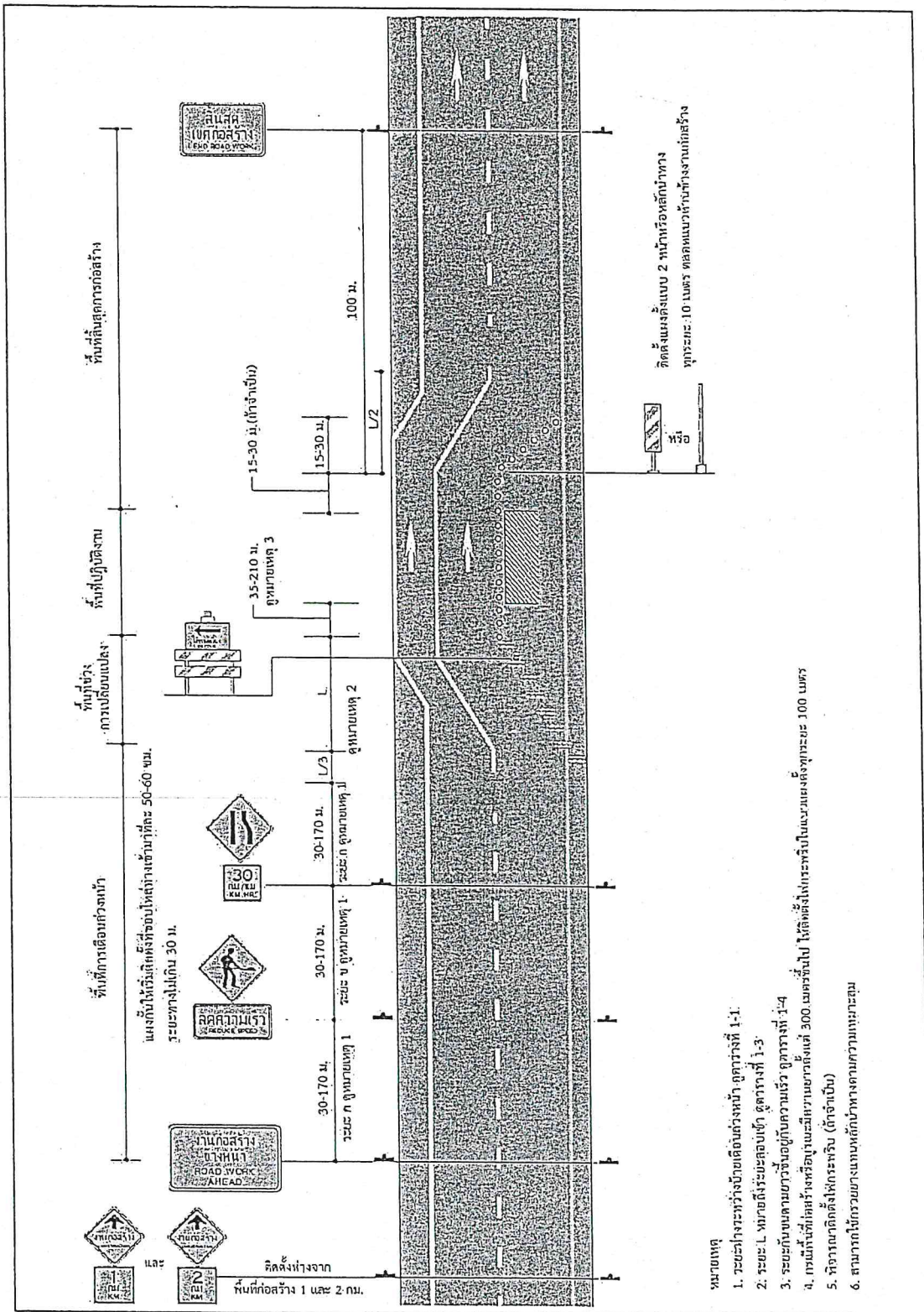
ลำดับ	ลักษณะงาน	หน่วย	หน่วยค่าดำเนินการ บาท/หน่วย	ค่าเสื่อมราคา (บาท)		รวมค่างาน (บาท)	
				ปกติ	ฝนชุก	ปกติ	ฝนชุก
	ผสม ( ผสมกับวัสดุอื่นๆ )	ลบ.ม. แน่น	16.39	2.75	3.44	19.14	19.83
	บดทับ	ลบ.ม. แน่น	53.35	20.90	26.13	74.25	79.48
6	งานพื้นทาง ( หินคลุก )						
	ผสม ( Blend )	ลบ.ม. แน่น	21.22	4.20	5.25	25.42	26.47
	บดทับ	ลบ.ม. แน่น	65.50	25.71	32.14	91.21	97.64
7	งานตัดแต่งชั้นบนไค	ลบ.ม. แน่น	6.81	1.66	2.08	8.47	8.89
8	งานขุดรื้อคันทางเดิมแล้วบดทับ						
	ลูกรัง 10 ซม.	ตร.ม.	9.33	2.11	2.64	11.44	11.97
	ผิว AC 5 ซม.	ตร.ม.	10.10	1.75	2.19	11.85	12.29
	หินคลุก 10 ซม.	ตร.ม.	11.39	3.38	4.23	14.77	15.62
9	งานลาดยางไพรม์โค้ด	ตร.ม.	7.30	0.62	0.78	7.92	8.08
10	งานลาดยางแทคโค้ด	ตร.ม.	6.77	0.88	1.10	7.65	7.87
11	งานผิวทางแบบบาง						
	ชั้นเดียว ( 1/2 " )	ตร.ม.	15.72	2.21	2.76	17.93	18.48
	สองชั้น ( 1 " + 1/2 " )	ตร.ม.	47.30	6.64	8.30	53.94	55.60
	สองชั้น ( 3/4 " + 3/8 " )	ตร.ม.	32.30	4.54	5.68	36.84	37.98
	ชั้นเดียว ( 3/4 " )	ตร.ม.	21.72	3.05	3.81	24.77	25.53
12	งานเคลือบหิน ขจัดฝุ่น ( Pre - Coat )						
	ชั้นเดียว ( 1/2 " )	ลบ.ม. หลวม	1.90	0.49	0.61	2.39	2.51
	สองชั้น ( 1 " + 1/2 " )	ลบ.ม. หลวม	5.71	1.47	1.84	7.18	7.55
	สองชั้น ( 3/4 " + 3/8 " )	ลบ.ม. หลวม	3.90	1.00	1.25	4.90	5.15
	ชั้นเดียว ( 3/4 " )	ลบ.ม. หลวม	2.62	0.68	0.85	3.30	3.47
13	งานผิวทางแอสฟัลต์ติกคอนกรีต						
	ค่าผสมวัสดุแอสฟัลต์ติกคอนกรีต	ตัน	420.36	16.77	20.96	437.13	441.32
	งานปูลาดและบดทับ ผิว AC หนา 5 ซม.บนผิวแทคโค้ด	ตร.ม.	10.01	2.28	2.85	12.29	12.86



ลำดับ	ลักษณะงาน	หน่วย	หน่วยค่าดำเนินการ บาท/หน่วย	ค่าเสื่อมราคา (บาท)		รวมค่างาน (บาท)	
				ปกติ	ฝนชุก	ปกติ	ฝนชุก
	งานปูลาดและบดทับ ผิว AC หนา 5 ซม.บนผิวโพรมีไคต์	ตร.ม.	13.03	2.82	3.53	15.85	16.56
	ค่าขนส่งอุปกรณ์ 80 ตัน ระยะขนส่ง100-300 กม. ค่าติดตั้งเครื่องผสม	ครั้ง	250,000.00	0.00	0.00	0.00	0.00
14	งานผิวทางคอนกรีต						
	ค่าติดตั้งเครื่องผสม	ครั้ง	150,000.00	0.00	0.00	0.00	0.00
	ค่าบ่มผิวทางคอนกรีต	ตร.ม.	8.89	1.06	1.33	9.95	10.22
	ค่าหยอดทรายรอยต่อคอนกรีต	เมตร	13.28	2.39	2.99	15.67	16.27
	ค่าตัดรอยต่อคอนกรีต และหยอดทราย	เมตร	22.08	2.53	3.16	24.61	25.24
	ค่าปูผิวคอนกรีต	ตร.ม.	10.44	1.92	2.40	12.36	12.84
	ค่าแบบข้างติดตามยาว 2 ข้าง	เมตร	15.26	5.34	6.68	20.60	21.94
	ค่าขนส่งคอนกรีต	ลบ.ม./กม.	14.27	1.74	2.18	16.01	16.45
	ค่าผสมคอนกรีต	ลบ.ม.	177.50	35.15	43.94	212.65	221.44
15	งาน Stabilized Layer						
	ค่าผสมวัสดุ ลูกกรัง	ลบ.ม. แน่น	34.74	11.03	13.79	45.77	48.53
	ค่าบ่มวัสดุ หินคลุก	ลบ.ม. แน่น	44.45	5.29	6.61	49.74	51.06
	ค่าผสมวัสดุ หินคลุก	ลบ.ม. แน่น	38.21	11.03	13.79	49.24	52.00
	ค่าบ่มวัสดุ ลูกกรัง	ลบ.ม. แน่น	44.45	5.29	6.61	49.74	51.06
16	งาน Pavement In Place Recycling						
	ชุดลิกเฉลี่ย 15 ซม.	ตร.ม.	23.60	5.92	7.40	29.52	31.00
	ชุดลิกเฉลี่ย 30 ซม.	ตร.ม.	47.19	11.83	14.79	59.02	61.98
	ชุดลิกเฉลี่ย 25 ซม.	ตร.ม.	39.33	9.86	12.33	49.19	51.66
	ชุดลิกเฉลี่ย 20 ซม.	ตร.ม.	29.50	7.39	9.24	36.89	38.74
17	งาน Slurry Seal	ตร.ม.	11.14	2.07	2.59	13.21	13.73
18	งาน Fog Spray	ตร.ม.	2.58	0.39	0.49	2.97	3.07

ลำดับ	ลักษณะงาน	หน่วย	หน่วยค่าดำเนินการ บาท/หน่วย	ค่าเสื่อมราคา (บาท)		รวมค่างาน (บาท)	
				ปกติ	ฝนชุก	ปกติ	ฝนชุก
19	งาน Hot Mixed Recycling (บดทับ)						
	ซูดลิก 3 ซม.	ตร.ม.	46.01	5.86	7.33	51.87	53.34
	ซูดลิก 6 ซม.	ตร.ม.	91.77	9.00	11.25	100.77	103.02
	ซูดลิก 5 ซม.	ตร.ม.	75.69	8.11	10.14	83.80	85.83
	ซูดลิก 4 ซม.	ตร.ม.	62.47	7.39	9.24	69.86	71.71
20	งาน Milling						
	ซูดลิก 5 ซม.	ตร.ม.	11.61	1.97	2.46	13.58	14.07
	ซูดลิก 10 ซม.	ตร.ม.	13.54	2.30	2.88	15.84	16.42
21	งานถนนดินซีเมนต์ปรับปรุงคุณภาพด้วยยางธรรมชาติ						
	ค่าเฉลี่ยผสม	ลบ.ม.แน่น	20.52	2.44	3.05	22.95	23.57





รูปที่ 4-9 การติดตั้งป้ายในงานก่อสร้าง/งานบูรณะ บริเวณช่องจราจรขวา สำหรับทางหลวง 4 ช่องจราจร

10 ป้ายในงานก่อสร้าง/งานบูรณะ บริเวณช่องจราจรขา สำหรับทางหลวง 4 ช่องจราจร											รูปแบบป้ายใหม่ รูปที่ 4-9 เทียบได้กับ รูปแบบป้ายเก่าชุดที่ 6	
ลำดับ ที่	รายละเอียดประมาณการ ชุดป้ายจราจรระหว่างก่อสร้าง	ขนาด						ราคา		หมายเหตุ		
		จำนวน	x	กว้าง	x	ยาว	=	รวม	หน่วย		ต่อหน่วย	รวม
1	 ป้ายบอกระยะทาง (คค.10)	4	x	75	x	90	=	2.700	ตร.ม.	1,966.00	5,308.20	อย่างน้อยตัวอักษรขนาด 25 ซม.
2	 ป้ายเตือนทางก่อสร้าง (คค.2)	4	x	90	x	90	=	3.240	ตร.ม.	1,966.00	6,369.84	
3	 ป้ายเตือนงานก่อสร้างทาง (คค.4)	2	x	90	x	240	=	4.320	ตร.ม.	1,966.00	8,493.12	อย่างน้อยตัวอักษรขนาด 20 ซม.
4	 ป้ายเตือนลดความเร็ว (คค.7)	2	x	60	x	180	=	2.160	ตร.ม.	1,966.00	4,246.56	อย่างน้อยตัวอักษรขนาด 20 ซม.
5	 ป้ายเตือนคนทำงาน (คค.3)	2	x	90	x	90	=	1.620	ตร.ม.	1,966.00	3,184.92	
6	 ป้ายเตือนความเร็ว	2	x	75	x	90	=	1.350	ตร.ม.	1,966.00	2,654.10	
7	 ป้ายเตือนทางแคบด้านซ้าย (คค.23)	2	x	90	x	90	=	1.620	ตร.ม.	1,966.00	3,184.92	
8	 ป้ายใช้ทางเบี่ยง (คค.24)	1	x	80	x	120	=	0.960	ตร.ม.	1,966.00	1,887.36	อย่างน้อยตัวอักษรขนาด 15 ซม. ลูกศรขนาด 10 ซม.
9	 แผงกันสะท้อนแสงชนิด 2 ชั้น	8	x	1	x	1	=	8	แผง	1,115.00	8,920.00	Speed=50 กม./ชม., W=3.5 ม. L=55 ม.
10	 ไฟกระพริบ	1	x	1	x	1	=	1	ดวง	1,538.00	1,538.00	
11	 แบตเตอรี่ 75 แอมป์						=	1	ชุด	2,500.00	2,500.00	
12	 แผงตั้งพร้อมเสาเหล็ก ขนาด 1'x 1'x 2 มม. แบบ 2 หน้า หรือ หลักนำทาง (Guide Post)	394	ม.	15	x	60	=	40	ชุด	154.00	6,160.00	ติดตั้งแผงตั้งแบบ 2 หน้า หรือ หลัก นำทาง แนวตรงทุกระยะ 10 เมตร แนวโค้งทุกระยะ 4 ม. ตลอดแนว ด้านข้างงานก่อสร้าง สามารถใช้กรวยยางแทนหลักนำทาง ตามความเหมาะสม
				7.5	x	125	=	0	อัน			
13	 เสาป้ายเหล็ก ขนาด 3'x 3'x 2 มม. (รวมทาสี)	26	x	2.70			=	70.2	เมตร	-	-	ทางในเมือง อย่างน้อย 2.20 ม. ทางนอกเมือง อย่างน้อย 1.20 ม.
14	 ป้ายสิ้นสุดเขตก่อสร้าง (คค.26)	2	x	90	x	180	=	3.240	ตร.ม.	1,966.00	6,369.84	กรณีพื้นที่ก่อสร้างยาวตั้งแต่ 300 เมตรขึ้นไป ให้ติดตั้งไฟกระพริบใน แนวแผงตั้งทุกระยะ 100 เมตร อย่างน้อยตัวอักษรขนาด 20 ซม.
15	สีดีเส้น Cold Paint								ตร.ม.		-	
16	ค่าเช่ารถสำหรับงานความปลอดภัย (คิด 50% ของระยะเวลาก่อสร้าง)								วัน		-	
17	ค่าเจ้าหน้าที่ความปลอดภัย ( 3 คน คิด 75% ของระยะเวลาก่อสร้าง)								คน		-	
<b>รวมราคา</b>											<b>60,816.86</b>	<b>บาท</b>

หมายเหตุ : 1. ราคาต่อหน่วยจากกรมบัญชีกลาง (EGP)

2. ราคางานป้ายรวมเสาป้ายเหล็ก

กำหนดให้ใช้งานได้

= 3 ปี = 36 เดือน

ระยะเวลาก่อสร้าง

= 75 วัน = 2.5 เดือน

ค่างานรายละเอียดประมาณการชุดป้ายจราจรระหว่างก่อสร้าง

= (60816.86 / 36) x 2.5 = 4,223.39 บาท



ราคาน้ำมันขายปลีกภูมิภาค ประจำปี พ.ศ. 2565  
 หน่วยแสดงเป็น บาท/ลิตร

วันที่ - เวลา	ราคาขายปลีกตามสถานีบริการน้ำมัน (บาท/ลิตร)								
	Diesel B20	Diesel	Diesel B7	E85	B20	Gasohol 91	Gasohol 95	เบนซิน 100辛	Diesel B7
20-09-2565 05:00	35.37	35.37	35.37	32.27	35.77	34.61	34.88	42.29	44.09
17-09-2565 05:00	35.37	35.37	35.37	32.27	34.77	35.61	35.88	43.29	45.09
14-09-2565 05:00	35.37	35.37	35.37	33.17	35.17	36.01	36.22	43.69	45.09
10-09-2565 05:00	35.37	35.37	35.37	32.67	34.67	35.51	35.78	43.19	45.09
07-09-2565 05:00	35.37	35.37	35.37	33.07	35.27	36.11	36.28	43.79	45.09
03-09-2565 05:00	35.37	35.37	35.37	32.27	34.47	35.31	35.58	42.99	45.09
02-09-2565 05:00	35.37	35.37	35.37	32.77	35.27	36.11	36.38	43.79	46.09