

ตารางแสดงวงเงินงบประมาณที่ได้รับจัดสรรและราคากลางในงานจ้างก่อสร้าง

1. ชื่อโครงการ

ประกวดราคาจ้างก่อสร้างงานจ้างเหมาทำงานบูรณะทางผิวคอนกรีต ทางหลวงหมายเลข ๓๓๑๒ ตอน ลำลูกกา - คลอง ๑๖ ตอน ๑ ระหว่าง กม.๑๒+๓๔๘ - กม.๑๖+๕๕๑ เป็นช่วง ๆ ปริมาณงาน ๒,๖๒๕ SQ.M. ด้วยวิธีประกวดราคาอิเล็กทรอนิกส์ (e-bidding) / งานจ้างเหมาทำงานบูรณะทางผิวคอนกรีต ทางหลวงหมายเลข ๓๓๑๒ ตอน ลำลูกกา - คลอง ๑๖ ตอน ๑ ระหว่าง กม.๑๒+๓๔๘ - กม.๑๖+๕๕๑ เป็นช่วง ๆ ปริมาณงาน ๒,๖๒๕ SQ.M.

2. หน่วยงานเจ้าของโครงการ แขวงทางหลวงนครนายก / กรมทางหลวง

3. วงเงินงบประมาณที่ได้รับจัดสรร 5,000,000.00 บาท

4. ลักษณะงาน

โดยสังเขป งานบูรณะทางผิวคอนกรีต

5. ราคากลางคำนวณ ณ วันที่ 11 ตุลาคม 2565 เป็นเงิน 4,998,429.18 บาท

6. บัญชีประมาณการราคากลาง

6.1 แบบสรุปราคากลางงานทางสะพานและท่อเหลี่ยม

7. รายชื่อคณะกรรมการกำหนดราคากลาง

7.1 สุรพล ประเสริฐสัมพันธ์ ประธานกรรมการกำหนดราคากลาง รอ.ขท.นครนายก(ว)

7.2 ศรีณย์ โตไทยะ กรรมการกำหนดราคากลาง นายช่างโยธาชำนาญงาน

7.3 เนตรชนก ขวัญแก้ว กรรมการกำหนดราคากลาง ขผ.ขท.นครนายก



(นายสมนึก วังอมรมิตร)

ผอ.ขท.นครนายก

11 ต.ค. 2565


เนตรชนก ขวัญแก้ว

11 ตุลาคม 2565 14:26:53

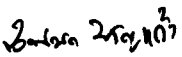
แบบฟอร์มรายงานหรือสรุปราคากลางงานก่อสร้างทาง สะพาน และท่อเหลี่ยม

ชื่อโครงการ/งานก่อสร้าง ประทศราคาจ้างก่อสร้างงานจ้างเหมาทำงานบูรณะทางผิวคอนกรีต ทางหลวงหมายเลข ๓๓๑๒ ตอน ลำลูกกา - คลอง ๑๖ ตอน ๑ ระหว่าง กม.๑๒+๓๔๘ - กม.๑๖+๕๕๑ เป็นช่วง ๆ ปริมาณงาน ๒,๖๒๕ SQ.M. ด้วยวิธีประกวดราคาอิเล็กทรอนิกส์ (e-bidding)
 หน่วยงานเจ้าของโครงการ/งานก่อสร้าง แขวงทางหลวงนครนายก/กรมทางหลวง


ลำดับที่ ตามสัญญา	รายการงานก่อสร้าง	หน่วย	จำนวน	ราคาต่อหน่วย	ราคาทุน	FN	ราคาต่อหน่วย X FN	ราคากลาง
1	1. FULL DEPTH REPAIRING OF EXISTING CONCRETE PAVEMENT 25 CM. THICK	ตร.ม.	2,625.000	1,384.49	3,634,286.25	1.3589	1,881.38	4,938,631.58
2	3. THERMOPLASTIC PAINT	ตร.ม.	140.000	284.00	39,760.00	1.3589	385.92	54,029.86
3	4. TRAFFIC SIGNS AND DEVICES DURING CONSTRUCTION	ชุด	1.000	4,244.42	4,244.42	1.3589	5,767.74	5,767.74
รวมราคากลาง								4,998,429.18


 (สุรพล ประเสริฐสัมพันธุ์)
 ประธานกรรมการกำหนดราคากลาง


 (ศรัณย์ โตไทยะ)
 กรรมการกำหนดราคากลาง


 (เนตรชนก ขวัญแก้ว)
 กรรมการกำหนดราคากลาง

เนตรชนก ขวัญแก้ว
 11 ตุลาคม 2565 14:26:57


 เห็นชอบ (สมนึก วังอมรมิตร)
 ผอ.ขท.นครนายก

โครงการ : ประกวราคาจ้างก่อสร้างงานจ้างเหมาทำงานบูรณะทางผิวคอนกรีต ทางหลวงหมายเลข ๓๓๑๒ ตอน ลำลูกกา - คลอง ๑๖ ตอน ๑
ระหว่าง กม.๑๒+๓๔๘ - กม.๑๖+๕๕๑ เป็นช่วง ๆ ปริมาณงาน ๒,๖๒๕ SQ.M. ด้วยวิธีประกวดราคาอิเล็กทรอนิกส์ (e-bidding) /
งานจ้างเหมาทำงานบูรณะทางผิวคอนกรีต ทางหลวงหมายเลข ๓๓๑๒ ตอน ลำลูกกา - คลอง ๑๖ ตอน ๑ ระหว่าง กม.๑๒+๓๔๘ -
กม.๑๖+๕๕๑ เป็นช่วง ๆ ปริมาณงาน ๒,๖๒๕ SQ.M.

รายละเอียดการคำนวณค่างานต้นทุนต่อหน่วย

1 FULL DEPTH REPAIRING OF EXISTING CONCRETE PAVEMENT 25 CM. THICK

1. ค่าจ้างตัดรอยต่อผิวคอนกรีตเดิม ปริมาณงาน 13.000 ม. ๆ ละ 100.000	= 1,300.000 บาท/35 ตร.ม.
2. ค่าทุบรื้อและค่าขนวัสดุเดิมทิ้ง	(สรุป ประเสริฐสัมพันธ์) ประธานกรรมการกำหนดราคากลาง
2.1 ค่าทุบรื้อคอนกรีตเดิม 400.000 บาท/ลบ.ม. = 100.000 บาท/ตร.ม.	= 3,500.000 บาท/35 ตร.ม.
2.2 จากการขุดลึก 0.400 ม. ต่อ 1 แฉก ปริมาณวัสดุที่ต้องขนทิ้ง 0.400 x 35.000 x 1.700	= 23.800 ลบ.ม./35 ตร.ม.
ค่าขนส่ง 1.000 กม. 11.600 บาท/ลบ.ม.	= 276.080 บาท/35 ตร.ม.
ค่าดำเนินงาน+เสื่อมราคา เครื่องจักร หินผุ - ขุดตัด = 34.220	= 814.436 บาท/35 ตร.ม.
ดังนั้น ค่าเช่ารถทุบคอนกรีตและค่าขนวัสดุเดิมทิ้ง	= 4,590.516 บาท/35 ตร.ม.
3. ค่า Lean Concrete หนา 0.150 ม.	
ค่าคอนกรีต 35.000 x 0.150 x 1,704.820	= 8,950.305 บาท/35 ตร.ม.
ค่าเทคอนกรีตและแต่งหน้า 35.000 ตร.ม. ๆ ละ ค่าปูผิวคอนกรีต 12.310	= 430.850 บาท/35 ตร.ม.
รวมเป็นเงิน	= 9,381.155 บาท/35 ตร.ม.
4. ค่า Tie Bar + ค่าเจาะรู + ค่า อีพอกซี 2 ด้าน ยาว 20.00 ม. ตามแนว Longitudinal Joint	(เสริม ขวัญแก้ว) (เนตรชนก ขวัญแก้ว) กรรมการกำหนดราคากลาง
เหล็ก DB. A E 16 มม. ยาว 0.50 ม. ท่าง 0.60 ม. จำนวน 18 ท่อน หนัก 14.220 กก. ๆ ละ 26,397.990 /1,000 บาท	= 375.379 บาท/35 ตร.ม.
ค่าเจาะรู ขนาด A E 20 มม. ลึก 0.25 ม. 18.000 รู ๆ ละ 15.000 บาท	= 270.000 บาท/35 ตร.ม.
ค่า EPOXY ยึดเหล็ก 18.000 รู ๆ ละ 20.000 บาท	= 360.000 บาท/35 ตร.ม.
รวม	= 1,005.379 บาท/35 ตร.ม.
5. ค่า Dowel Bar + ค่าเจาะรู 2 ด้าน ยาว 7.00 ม. ตามแนว Transverse Joint	

เนตรชนก ขวัญแก้ว

เห็นชอบ (สมนึก วังอมรมิตร)

11 ตุลาคม 2565 14:27:03

ผอ.ขท.นครนายก

หน้า 1 จาก 5

โครงการ : ประกวดราคาจ้างก่อสร้างงานจ้างเหมาทำงานบูรณะทางผิวคอนกรีต ทางหลวงหมายเลข ๓๓๑๒ ตอน ลำลูกกา - คลอง ๑๖ ตอน ๑ ระหว่าง กม.๑๒+๓๔๘ - กม.๑๖+๕๕๑ เป็นช่วง ๆ ปริมาณงาน ๒,๖๒๕ SQ.M. ด้วยวิธีประกวดราคาอิเล็กทรอนิกส์ (e-bidding) / งานจ้างเหมาทำงานบูรณะทางผิวคอนกรีต ทางหลวงหมายเลข ๓๓๑๒ ตอน ลำลูกกา - คลอง ๑๖ ตอน ๑ ระหว่าง กม.๑๒+๓๔๘ - กม.๑๖+๕๕๑ เป็นช่วง ๆ ปริมาณงาน ๒,๖๒๕ SQ.M.

รายละเอียดการคำนวณค่างานต้นทุนต่อหน่วย

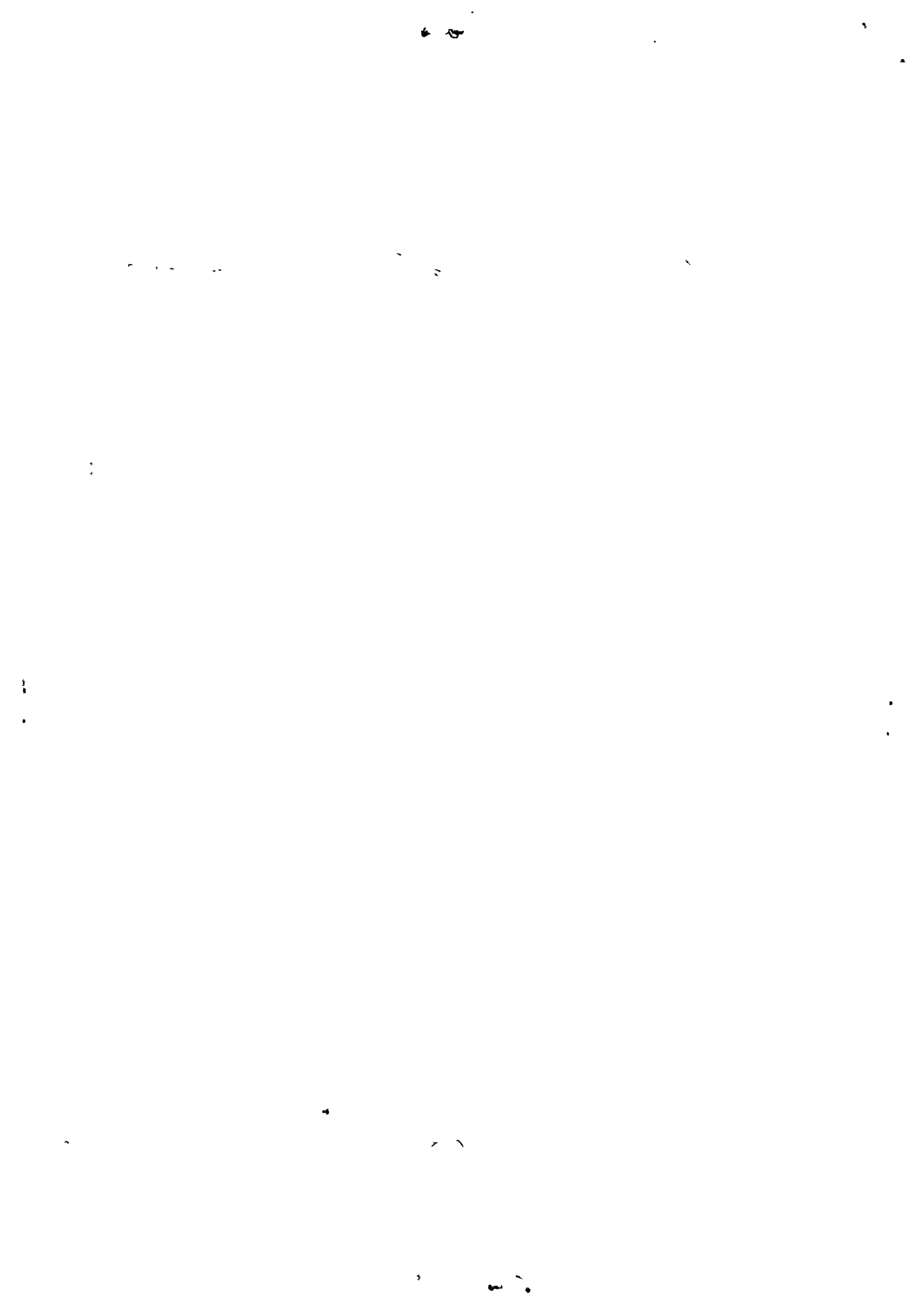
1 FULL DEPTH REPAIRING OF EXISTING CONCRETE PAVEMENT 25 CM. THICK

 (สุรพล ประเสริฐสัมพันธ์)	 (ศรีนิชัย โตไทยะ)	 (เนตรชนก ขวัญแก้ว)
---	--	---

ประธานกรรมการกำหนดราคากลาง	กรรมการกำหนดราคากลาง	กรรมการกำหนดราคากลาง
เหล็ก RB. A 32 มม. ยาว 0.50 ม. ท่าง 0.30 ม. จำนวน 22 ท่อน	=	1,791.412 บาท/35 ตร.ม.
69.440 กก. ๆ ละ 25,797.990 /1,000 บาท		
ค่าเจาะรู ขนาด A 37 มม. ลึก 0.25 ม.+อีพ็อกซี+น้ำมันทา 22.000 รู	=	990.000 บาท/35 ตร.ม.
ๆ ละ 45.000 บาท		
รวม	=	2,781.412 บาท/35 ตร.ม.
6. งานทำผิวทางคอนกรีตใหม่ หนา 0.250		
ม.(ใช้คอนกรีตพิเศษชนิดที่สามารถเปิดการจราจร ได้ภายใน 24 ชม.)		
ค่าคอนกรีต 35.000 x 0.250 x 2,700.000 บาท	=	23,625.000 บาท/35 ตร.ม.
(รวมค่าผสมและเทคอนกรีต)		
ตะแกรงเหล็กสำเร็จรูป ราคา ตร.ม.ละ 104.000 บาท	=	3,640.000 บาท/35 ตร.ม.
เหล็กเสริมมุม DB12 5.860 กก @ 26,597.990 /1,000	=	155.864 บาท/35 ตร.ม.
ค่าขัดหยาบผิว 35.000 ตร.ม. ๆ ละ 30.000	=	1,050.000 บาท/35 ตร.ม.
ค่าปูและแต่งหน้าคอนกรีต 35.000 ตร.ม. ๆ ละ ค่าปูผิวคอนกรีต	=	430.850 บาท/35 ตร.ม.
รวม	=	28,901.714 บาท/35 ตร.ม.
7. งานบ่มผิวคอนกรีต		
ค่างานบ่มผิวคอนกรีต 35.000 ตร.ม. ๆ ละ ค่าบ่มผิวทางคอนกรีต	=	343.700 บาท/35 ตร.ม.
9.820		
8. งานตัดรอยต่อและหยอดยางยาแนว		
ค่าตัดรอยต่อและหยอดยาง 13.000 ม. ๆ ละ ค่าตัดรอยต่อคอนกรีต	=	316.680 บาท/35 ตร.ม.
และหยอดยาง 24.360		
ค่าวัสดุยาแนวรอยต่อและ Primer 13.000 ม.ๆ ละ 40.000	=	520.000 บาท/35 ตร.ม.
รวม	=	836.680 บาท/35 ตร.ม.
รวม ข้อ 1 - 8 เป็นเงิน	=	49,140.556 บาท/35 ตร.ม.
รวมค่างานต้นทุน	=	1,404.015 บาท/ตร.ม.



เห็นชอบ (สมนึก ว่างอมรมิตร)



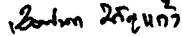
โครงการ : ประกวดราคาจ้างก่อสร้างงานจ้างเหมาทำงานบูรณะทางผิวคอนกรีต ทางหลวงหมายเลข ๓๓๑๒ ตอน ลำลูกกา - คลอง ๑๖ ตอน ๑
ระหว่าง กม.๑๒+๓๔๘ - กม.๑๖+๕๕๑ เป็นช่วง ๆ ปริมาณงาน ๒,๖๒๕ SQ.M. ด้วยวิธีประกวดราคาอิเล็กทรอนิกส์ (e-bidding) /
งานจ้างเหมาทำงานบูรณะทางผิวคอนกรีต ทางหลวงหมายเลข ๓๓๑๒ ตอน ลำลูกกา - คลอง ๑๖ ตอน ๑ ระหว่าง กม.๑๒+๓๔๘ -
กม.๑๖+๕๕๑ เป็นช่วง ๆ ปริมาณงาน ๒,๖๒๕ SQ.M.
รายละเอียดการคำนวณค่างานต้นทุนต่อหน่วย

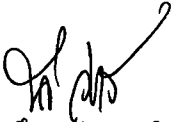
1 FULL DEPTH REPAIRING OF EXISTING CONCRETE PAVEMENT 25 CM. THICK

ค่างานต้นทุน	= 1,404.015 บาท/ตร.ม.
ค่างานต้นทุนปรับลดตามวงเงินงบประมาณที่ได้รับ	= 1,384.49 บาท/ตร.ม.


(สุรพล ประเสริฐสัมพันธุ์)
ประธานกรรมการกำหนดราคากลาง


(ศรัณย์ โตไทยะ)
กรรมการกำหนดราคากลาง


(เนตรชนก ขวัญแก้ว)
กรรมการกำหนดราคากลาง


เห็นชอบ (สมนึก วังอมรมิตร)
ผอ.ขท.นครนายก

โครงการ : ประกวดราคาจ้างก่อสร้างงานจ้างเหมาทำงานบูรณะทางผิวคอนกรีต ทางหลวงหมายเลข ๓๓๑๒ ตอน ลำลูกกา - คลอง ๑๖ ตอน ๑
ระหว่าง กม.๑๒+๓๔๘ - กม.๑๖+๕๕๑ เป็นช่วง ๆ ปริมาณงาน ๒,๖๒๕ SQ.M. ด้วยวิธีประกวดราคาอิเล็กทรอนิกส์ (e-bidding) /
งานจ้างเหมาทำงานบูรณะทางผิวคอนกรีต ทางหลวงหมายเลข ๓๓๑๒ ตอน ลำลูกกา - คลอง ๑๖ ตอน ๑ ระหว่าง กม.๑๒+๓๔๘ -
กม.๑๖+๕๕๑ เป็นช่วง ๆ ปริมาณงาน ๒,๖๒๕ SQ.M.

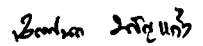
รายละเอียดการคำนวณค่างานต้นทุนต่อหน่วย


3 THERMOPLASTIC PAINT

ค่าสี 6.000 กก./ตร.ม. @ 42.000 (บาท/กก.)	=	252.000 บาท/ตร.ม.
ค่าลูกแก้ว 0.400 กก./ตร.ม. @ 60.000 (บาท/กก.)	=	24.000 บาท/ตร.ม.
ค่า PRIMER 1.00 ตร.ม. @ 24.000 (บาท/ตร.ม.)	=	24.000 บาท/ตร.ม.
ค่าดำเนินการ (ค่าแรงและค่าเสื่อมราคาเครื่องมือฯ) @ 22.000 (บาท/ตร.ม.)	=	22.000 บาท/ตร.ม.
ค่าทดสอบความหนา, Factorการสะท้อนแสง, การสะท้อนแสง @ 0.000 (บาท/ตร.ม.)	=	0.000 บาท/ตร.ม.
ค่างานต้นทุน	=	322.000
ค่างานต้นทุนปรับลดตามวงเงินงบประมาณที่ได้รับ	=	284.00 บาท/ตร.ม.


(สุรพล ประเสริฐสัมพันธุ์)
ประธานกรรมการกำหนดราคากลาง


(ศรัณย์ โตไทยะ)
กรรมการกำหนดราคากลาง


(เนตรชนก ขวัญแก้ว)
กรรมการกำหนดราคากลาง


เห็นชอบ (สมนึก วังอมรมิตร)
ผอ.ขท.นครนายก

โครงการ : ประกวดราคาจ้างก่อสร้างงานจ้างเหมาทำงานบูรณะทางผิวคอนกรีต ทางหลวงหมายเลข ๓๓๑๒ ตอน ลำลูกกา - คลอง ๑๖ ตอน ๑
 ระหว่าง กม.๑๒+๓๔๘ - กม.๑๖+๕๕๑ เป็นช่วง ๆ ปริมาณงาน ๒,๖๒๕ SQ.M. ด้วยวิธีประกวดราคาอิเล็กทรอนิกส์ (e-bidding) /
 งานจ้างเหมาทำงานบูรณะทางผิวคอนกรีต ทางหลวงหมายเลข ๓๓๑๒ ตอน ลำลูกกา - คลอง ๑๖ ตอน ๑ ระหว่าง กม.๑๒+๓๔๘ -
 กม.๑๖+๕๕๑ เป็นช่วง ๆ ปริมาณงาน ๒,๖๒๕ SQ.M.

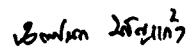
รายละเอียดการคำนวณค่างานต้นทุนต่อหน่วย

4 TRAFFIC SIGNS AND DEVICES DURING CONSTRUCTION

ใช้ชุดที่ 1 ตามคู่มือ 0.000 ชุด 62,571.290	=	0.000 บาท
ใช้ชุดที่ 2 ตามคู่มือ 0.000 ชุด 60,839.600	=	0.000 บาท
ใช้ชุดที่ 3 ตามคู่มือ 0.000 ชุด 34,588.700	=	0.000 บาท
ใช้ชุดที่ 4 ตามคู่มือ 1.000 ชุด 51,651.000	=	51,651.000 บาท
ใช้ชุดที่ 5 ตามคู่มือ 0.000 ชุด 145,241.820	=	0.000 บาท
ใช้ชุดที่ 6 ตามคู่มือ 0.000 ชุด 29,162.900	=	0.000 บาท
ใช้ชุดที่ 7 ตามคู่มือ 0.000 ชุด 42,084.400	=	0.000 บาท
ใช้ชุดที่ 8 ตามคู่มือ 0.000 ชุด 60,322.410	=	0.000 บาท
ใช้ชุดที่ 9 ตามคู่มือ 0.000 ชุด 70,396.210	=	0.000 บาท
ใช้ชุดที่ 10 ตามคู่มือ 0.000 ชุด 49,956.260	=	0.000 บาท
ใช้ชุดที่ 11 ตามคู่มือ 0.000 ชุด 52,668.960	=	0.000 บาท
ใช้ชุดที่ 12 ตามคู่มือ 0.000 ชุด 19,109.520	=	0.000 บาท
ต้นทุนค่างานอุปกรณ์ป้าย เป็นเงิน	=	51,651.000 บาท
ค่างานต้นทุน	=	4,304.250 บาท
ค่างานต้นทุนปรับลดตามวงเงินงบประมาณที่ได้รับ	=	4,244.42 บาท



 (สุรพล ประเสริฐสัมพันธ์)
 ประธานกรรมการกำหนดราคากลาง


 (ศรัณย์ โตไทยะ)
 กรรมการกำหนดราคากลาง


 (เนตรชนก ขวัญแก้ว)
 กรรมการกำหนดราคากลาง

เนตรชนก ขวัญแก้ว

11 ตุลาคม 2565 14:27:03


 เห็นชอบ (สมนึก วังอมรมิตร)
 ผอ.ขท.นครนายก

หน้า 5 จาก 5