



แขวงทางหลวง - รหัส : แขวงทางหลวงตรัง 322
โครงการ - รหัส : จ้างเหมาทำการปรับปรุงและซ่อมไหล่ทาง ทางเท้า 25300
ทางเชื่อม และเกาะแบ่งถนน
สายทาง-หมายเลข : ตอนควบคุม 0100 ตอน บางรัก-ควนขัน 4045
กม. - ระยะทางที่แท้จริง : ระหว่าง กม.0+000 - กม.2+500 LT., RT. (เป็นตอน ๆ) 2.50

สำนักงานทางหลวงที่ 17

เรียน ผอ.ขท.ตรัง

เพื่อโปรดทราบราคาประเมินตามแผนประจำปีงบประมาณ 2566 โครงการจ้างเหมาทำการปรับปรุงและซ่อมไหล่ทาง ทางเท้า ทางเชื่อม และเกาะแบ่งถนน ทางหลวงหมายเลข 4045 ตอนควบคุม 0100 ตอน บางรัก-ควนขัน ระหว่าง กม.0+000 - กม.2+500 LT., RT. (เป็นตอน ๆ) รายละเอียดดังนี้

งบประมาณ 4,669,000.00 บาท
ราคาประเมิน 4,644,621.83 บาท
ระยะเวลาดำเนินการ 120 วัน

คณะกรรมการพิจารณาราคากลาง

ลงชื่อ ประธานกรรมการฯ

(นายรุ่งโรจน์ รัตนพงศ์)

รองผู้อำนวยการแขวงทางหลวงตรัง (ฝ่ายวิศวกรรม)

ลงชื่อ กรรมการฯ

(นางอมรรัตน์ พามา)

หัวหน้างานวางแผน แขวงทางหลวงตรัง

ลงชื่อ กรรมการฯ

(นายมูฮัมหมัดอัब्ดุลย์ ลาเต๊ะ)

วิศวกรโยธาปฏิบัติการ

เห็นชอบกำหนดราคากลาง เป็นเงิน = 4,644,621.83 บาท ระยะเวลาดำเนินการ 120 วัน

*****สี่ล้านหกแสนสี่หมื่นสี่พันหกร้อยยี่สิบเอ็ดบาทแปดสิบสามสตางค์*****

อนุมัติ ดำเนินการตามระเบียบต่อไป

.....
(นายพิสิทธิ์ สุขสง)

ผู้อำนวยการแขวงทางหลวงตรัง Cu

ลงวันที่

(ประเมินราคาวันที่ 26 ตุลาคม 2565)

ตารางแสดงวงเงินงบประมาณที่ได้รับจัดสรรและราคากลางในงานจ้างก่อสร้าง

1. ชื่อโครงการ

ประกวดราคาจ้างก่อสร้างจ้างเหมาทำการปรับปรุงและซ่อมไหล่ทาง ทางเท้า ทางเชื่อม และเกาะแบ่งถนน ทางหลวงหมายเลข 4045 ตอนควบคุม 0100 ตอน บางรัก-ควนขัน ระหว่าง กม.0+000 - กม.2+500 LT., RT. (เป็นตอน ๆ) ปริมาณงาน 1 แห่ง (6,777.00 ตร.ม.) ด้วยวิธีประกวดราคาอิเล็กทรอนิกส์ (e-bidding) / จ้างเหมาทำการปรับปรุงและซ่อมไหล่ทาง ทางเท้า ทางเชื่อม และเกาะแบ่งถนน ทางหลวงหมายเลข 4045 ตอนควบคุม 0100 ตอน บางรัก-ควนขัน

2. หน่วยงานเจ้าของโครงการ แขวงทางหลวงตรัง / กรมทางหลวง

3. วงเงินงบประมาณที่ได้รับจัดสรร 4,669,000.00 บาท

4. ลักษณะงาน

โดยสังเขป จ้างเหมาทำการปรับปรุงและซ่อมไหล่ทาง ทางเท้า ทางเชื่อม และเกาะแบ่งถนน

5. ราคากลางคำนวณ ณ วันที่ 26 ตุลาคม 2565 เป็นเงิน 4,644,621.83 บาท

6. บัญชีประมาณการราคากลาง

6.1 แบบสรุปราคากลางงานทางสะพานและท่อเหลี่ยม

7. รายชื่อคณะกรรมการกำหนดราคากลาง

7.1 รุ่งโรจน์ รัตนพงศ์ ประธานกรรมการกำหนดราคากลาง รองผู้อำนวยการแขวงทางหลวงตรัง (ฝ่ายวิศวกรรม)

7.2 มุฮัมมัดอัब्ดุลส์ ลาเต๊ะ กรรมการกำหนดราคากลาง วิศวกรโยธาปฏิบัติการ

7.3 อมรรัตน์ พามา กรรมการกำหนดราคากลาง หัวหน้างานวางแผน

แบบฟอร์มรายงานหรือสรุปราคากลางงานก่อสร้างทาง สะพาน และท่อเหลี่ยม

ชื่อโครงการ/งานก่อสร้าง : ประเภทราคาจ้างก่อสร้างจ้างเหมาทำการปรับปรุงและซ่อมแซมทาง ทางเท้า ทางเชื่อม และเกาะแบ่งถนน ทางหลวงหมายเลข 4045 ตอนควมคม 0100 ตอน บางรัก-ควนชั้น ระหว่าง กม.0+000 -

กม.2+500 LT., RT. (เป็นตอน ๆ) ปริมาณงาน 1 แห่ง (6,777.00 ตร.ม.) ด้วยวิธีประกวดราคาอิเล็กทรอนิกส์ (e-bidding)

หน่วยงานเจ้าของโครงการ/งานก่อสร้าง : แขวงทางหลวงตรง/กรมทางหลวง

ลำดับที่ ตามสัญญา	รายการงานก่อสร้าง	หน่วย	จำนวน	ราคาต่อหน่วย	ราคาทุน	FN	ราคาต่อหน่วย X FN	ราคากลาง
1	1. งานผิวทาง (SURFACE COURSES) 1.1 งานรื้อโครงสร้างถนนเดิม (REMOVAL OF EXISTING STRUCTURES) 1.1.1 REMOVAL OF EXISTING CONCRETE PAVING BLOCK	ตร.ม.	295.000	33.73	9,950.35	1.3800	46.54	13,731.48
2	1.1.2 REMOVAL OF EXISTING CONCRETE SLAB	ตร.ม.	7,081.000	40.76	288,621.56	1.3800	56.24	398,297.75
3	1.1.3 REMOVAL OF EXISTING BARRIER CURB & GUTTER	ม.	450.000	95.10	42,795.00	1.3800	131.23	59,057.10
4	2. งานเบ็ดเตล็ด (MISCELLANEOUS) 2.1 งานดิน (EARTHWORK) 2.1.1 งานดินคันทาง (EMBANKMENT) 2.1.1.1 EARTH FILL UNDER SIDEWALK 2.2 งานโครงสร้างเบ็ดเตล็ด (MISCELLANEOUS STRUCTURES)	ลบ.ม.	1,013.000	227.61	230,568.93	1.3800	314.10	318,185.12

แบบฟอร์มรายงานหรือสรุปราคากลางงานก่อสร้างทาง สะพาน และท่อเหลี่ยม

ชื่อโครงการ/งานก่อสร้าง : ประมวลราคากลางก่อสร้างจ้างเหมาทำการปรับปรุงและซ่อมแซมทาง ทางเท้า ทางเชื่อม และเกาะแบ่งถนน ทางหลวงหมายเลข 4045 ตอนควนคูม 0100 ตอน บางรัก-ควนชั้น ระหว่าง กม.0+000 -

หน่วยงานเจ้าของโครงการ/งานก่อสร้าง : กม.2+500 LT., RT. (เป็นตอน ๆ) ปริมาณงาน 1 แห่ง (6,777.00 ตร.ม.) ด้วยวิธีประกวดราคาอิเล็กทรอนิกส์ (e-bidding)

หน่วยงานเจ้าของโครงการ/งานก่อสร้าง : แขวงทางหลวงตรัง/กรมทางหลวง

ลำดับที่ตามสัญญา	รายการงานก่อสร้าง	หน่วย	จำนวน	ราคาต่อหน่วย	ราคาทุน	FN	ราคาต่อหน่วย X FN	ราคากลาง
5	2.2.1 อ่างรับน้ำคอนกรีตเสริมเหล็ก (R.C.MANHOLE) 2.2.1.1 MODIFICATION OF EXISTING R.C.MANHOLE TYPE C	EACH	11.000	1,782.95	19,612.45	1.3800	2,460.47	27,065.18
6	2.2.1.2 R.C. COVER FOR R.C.MANHOLE TYPE C	EACH	40.000	1,500.98	60,039.20	1.3800	2,071.35	82,854.09
7	2.2.2 R.C. RETANGULAR DRAINAGE PIPE WALL	ม.	100.000	1,555.39	153,539.00	1.3800	2,118.83	211,883.82
8	2.2.3 กำแพงกันดิน (RETAINING WALL) 2.2.3.1 RETAINING WALL TYPE 1B	ม.	135.000	1,075.61	145,207.35	1.3800	1,484.34	200,386.14
9	2.3 งานขอบคันหินรางต้นคอนกรีต (CONCRETE CURB AND GUTTER) 2.3.1 CONCRETE CURB & GUTTER	ม.	585.000	638.37	373,446.45	1.3800	880.95	515,356.10
10	2.3.2 CONCRETE SLAB 7 CM. THICK WITH 5 CM. SAND CUSHION	ตร.ม.	6,777.000	254.09	1,721,967.93	1.3800	350.64	2,376,315.74

แบบฟอร์มรายงานหรือสรุปราคากลางงานก่อสร้างทาง สะพาน และท่อเหลี่ยม


ชื่อโครงการ/งานก่อสร้าง ประมวลราคากลางก่อสร้างจ้างเหมาทำการปรับปรุงและซ่อมแซมทางเท้า ทางเชื่อม และเกาะแบ่งถนน ทางหลวงหมายเลข 4045 ตอน บึงรัก-ควนชั้น ระหว่าง กม.0+000 - กม.2+500 LT., RT. (เป็นตอน ๆ) ปริมาณงาน 1 แพ่ง (6,777.00 ตร.ม.) ด้วยวิธีประกวดราคาอิเล็กทรอนิกส์ (e-bidding)
หน่วยงานเจ้าของโครงการ/งานก่อสร้าง แขวงทางหลวงตรง/กรมทางหลวง

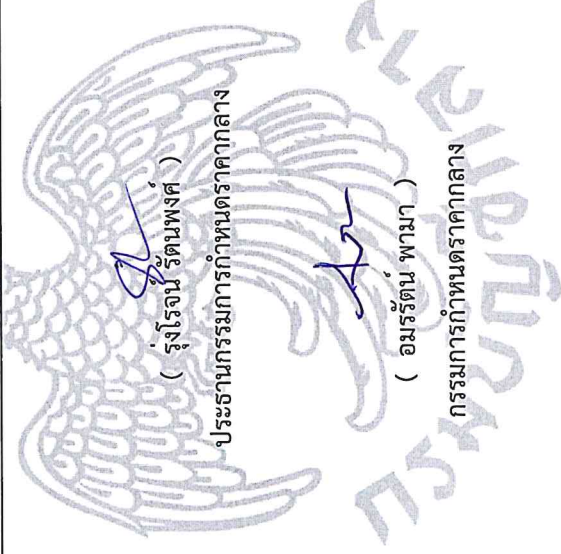
ลำดับที่ตามสัญญา	รายการงานก่อสร้าง	หน่วย	จำนวน	ราคาต่อหน่วย	ราคาทุน	FN	ราคาต่อหน่วย X FN	ราคากลาง
11	2.3.3 STEEL GRATING SIZE 0.25x1.10 M.	EACH	151.000	251.52	37,979.52	1.3800	347.09	52,411.73
12	2.3.4 งานชุดลอกทำความสะอาดท่อระบายน้ำเดิม 3. ค่าใช้จ่ายพิเศษตามข้อกำหนดฯ	เมตร	4,343.000	64.12	278,473.16	1.3800	88.48	384,292.96
							รวมราคากลาง	4,644,621.83

แบบฟอร์มรายงานหรือสรุปราคากลางงานก่อสร้างทาง สะพาน และท่อเหลี่ยม

ประกวดราคาจ้างก่อสร้างและซ่อมแซมทางเท้า ทางเชื่อม และเกาะแบ่งถนน ทางหลวงหมายเลข 4045 ตอนควบคุม 0100 ตอน บางรัก-ควนขัน ระหว่าง กม.0+000 - กม.2+500 LT., RT. (เป็นตอน ๆ) ปริมาณงาน 1 แห่ง (6,777.00 ตร.ม.) ด้วยวิธีประกวดราคาอิเล็กทรอนิกส์ (e-bidding)

หน่วยงานเจ้าของโครงการ/งานก่อสร้าง แขวงทางหลวงตรง/กรมทางหลวง


(มุ้ยม้ออับดี๊ ลาเต๊ะ)
กรรมการกำหนดราคากลาง



(รุ่งโรจน์ รัตนพงศ์)

ประธานกรรมการกำหนดราคากลาง

(อมรรัตน์ พามา)

กรรมการกำหนดราคากลาง

แบบสรุปราคากลางงานก่อสร้างทาง สะพาน และท่อเหลี่ยม

โครงการงานก่อสร้าง งบประมาณก่อสร้างจ้างเหมาทำกรابرุงและซ่อมโหลตทาง ทางเท้า ทางเชื่อม และเกาะแบ่งถนน ทางหลวงหมายเลข 4045 ตอน บึงกึก-ควนขัน ระหว่าง กม.0+000 - กม.2+500 I.T., RT. (เป็นตอน ๆ) ปริมาณงาน 1 แห่ง (6,777.00 ตร.ม.) ด้วยวิธีประกวดราคาอิเล็กทรอนิกส์ (e-bidding)

หน่วยงานเจ้าของโครงการงานก่อสร้าง ـــــــــــــــــــــ แขวงทางหลวงตรัง / กรมทางหลวง

ลำดับที่ตามสัญญา	รายการงานก่อสร้าง	หน่วย	จำนวน	ราคาต่อหน่วย	ราคาทุน	F _N	ราคาต่อหน่วย × F _N	ราคากลาง
1	1 งานผิวทาง (SURFACE COURSES)							
	1.1 งานรื้อโครงสร้างถนนเดิม (REMOVAL OF EXISTING STRUCTURES)							
1	1.1.1 REMOVAL OF EXISTING CONCRETE PAVING BLOCK	ตร.ม.	295.000	33.73	9,950.35	1,3800	46.54	13,731.48
2	1.1.2 REMOVAL OF EXISTING CONCRETE SLAB	ตร.ม.	7,081.000	40.76	288,621.56	1,3800	56.24	398,297.75
3	1.1.3 REMOVAL OF EXISTING BARRIER CURB & GUTTER	ม.	450.000	95.10	42,795.00	1,3800	131.23	59,057.10
2	2 งานเบ็ดเตล็ด (MISCELLANEOUS)							
2.1	2.1 งานดิน (EARTHWORK)							
2.1.1	2.1.1.1 งานดินคันทาง (EMBANKMENT)							
4	2.1.1.1 EARTH FILL UNDER SIDEWALK	ลบ.ม.	1,013.000	227.61	230,568.93	1,3800	314.10	318,185.12
2.2	2.2 งานโครงสร้างเบ็ดเตล็ด (MISCELLANEOUS STRUCTURES)							
2.2.1	2.2.1 อ่างรับน้ำคอนกรีตเสริมเหล็ก (R.C.MANHOLE)							
5	2.2.1.1 MODIFICATION OF EXISTING R.C.MANHOLE TYPE C	EACH	11.000	1,782.95	19,612.45	1,3800	2,460.47	27,065.18
6	2.2.1.2 R.C. COVER FOR R.C.MANHOLE TYPE C	EACH	40.000	1,500.98	60,039.20	1,3800	2,071.35	82,854.09
7	2.2.2 R.C. RETANGULAR DRAINAGE PIPE	ม.	100.000	1,535.39	153,539.00	1,3800	2,118.83	211,883.82
2.2.3	2.2.3 กำแพงกันดิน (RETAINING WALL)							
8	2.2.3.1 RETAINING WALL TYPE 1B	ม.	135.000	1,075.61	145,207.35	1,3800	1,484.34	200,386.14
2.3	2.3 งานขอบคันหินรางต้นคอนกรีต (CONCRETE CURB AND GUTTER)							
9	2.3.1 CONCRETE CURB & GUTTER	ม.	585.000	638.37	373,446.45	1,3800	880.95	515,356.10
10	2.3.2 CONCRETE SLAB 7 CM. THICK WITH 5 CM. SAND CUSHION	ตร.ม.	6,777.000	254.09	1,721,967.93	1,3800	350.84	2,376,315.74
11	2.3.3 STEEL GRATING SIZE 0.25x1.10 M.	EACH	151.000	251.52	37,979.52	1,3800	347.09	52,411.73
12	2.3.4 งานหลุดลอกทำความสะอาดที่ระบายน้ำเดิม	เมตร	4,343.000	64.12	278,473.16	1,3800	88.48	384,292.96
3	3 ค่าใช้จ่ายพิเศษตามข้อกำหนดฯ							4,784.62
รวมราคากลาง								4,644,621.83

โครงการ : ประมวลราคาจ้างก่อสร้างจ้างเหมาทำการปรับปรุงและซ่อมไหล่ทาง ทางเท้า ทางเชื่อม และเกาะแบ่งถนน ทางหลวงหมายเลข 4045
 ตอนควบคุม 0100 ตอน บางรัก-ควนขัน ระหว่าง กม.0+000 - กม.2+500 LT., RT. (เป็นตอน ๆ) ปริมาณงาน 1 แห่ง (6,777.00 ตร.ม.)
 ด้วยวิธีประกวดราคาอิเล็กทรอนิกส์ (e-bidding) / จ้างเหมาทำการปรับปรุงและซ่อมไหล่ทาง ทางเท้า ทางเชื่อม และเกาะแบ่งถนน
 ทางหลวงหมายเลข 4045 ตอนควบคุม 0100 ตอน บางรัก-ควนขัน
รายละเอียดการคำนวณค่างานต้นทุนต่อหน่วย

1 งานผิวทาง (SURFACE COURSES)

1.1 งานรื้อโครงสร้างถนนเดิม (REMOVAL OF EXISTING STRUCTURES)

1.1.1 [1.2]REMOVAL OF EXISTING CONCRETE PAVING BLOCK

คิดจากพื้นที่ = 36.000 ตร.ม. คิดปริมาตร	=	1.80 ลบ.ม.
คนงาน 3 คนรื้อและขนกอง STOCK ค่าแรง = 350.000	=	1,050.000 บาท
ค่าดำเนินการ + ค่าเสื่อม (- ดินและตัก = 43.900 บาท/ลบ.ม. เป็นเงิน	=	79.020 บาท/ตร.ม.
ปริมาณแผ่นทางเท้า 36 ตร.ม. คิดน้ำหนัก	=	4.32 ตัน
ขนทิ้ง รถ 6 ล้อ 4.000 กม. = 19.780 X 4.32	=	85.449 บาท
รวม	=	1,214.469 บาท
STOCK. ที่หมวดทางหลวงตรัง		
ค่างานต้นทุน	=	33.73 บาท/ตร.ม.

โครงการ : ประมวลราคาจ้างก่อสร้างจ้างเหมาทำการปรับปรุงและซ่อมไหล่ทาง ทางเท้า ทางเชื่อม และเกาะแบ่งถนน ทางหลวงหมายเลข 4045
 ตอนควบคุม 0100 ตอน บางรัก-ควนชั้น ระหว่าง กม.0+000 - กม.2+500 LT., RT. (เป็นตอน ๆ) ปริมาณงาน 1 แห่ง (6,777.00 ตร.ม.)
 ด้วยวิธีประกวดราคาอิเล็กทรอนิกส์ (e-bidding) / จ้างเหมาทำการปรับปรุงและซ่อมไหล่ทาง ทางเท้า ทางเชื่อม และเกาะแบ่งถนน
 ทางหลวงหมายเลข 4045 ตอนควบคุม 0100 ตอน บางรัก-ควนชั้น
รายละเอียดการคำนวณค่างานต้นทุนต่อหน่วย

1 งานผิวทาง (SURFACE COURSES)

1.1 งานรื้อโครงสร้างถนนเดิม (REMOVAL OF EXISTING STRUCTURES)

1.1.2 [1.2]REMOVAL OF EXISTING CONCRETE SLAB

ค่าทุบคอนกรีตรวมค่าขนทิ้ง 1.000 ลบ.ม. @ 500.000	= 500.000 บาท/ลบ.ม.....(1)
ส่วนขยาย = 1.000 X 1.70	= 1.700 ลบ.ม.
ค่าดำเนินการ + ค่าเสื่อม (- ดันและตัก	= 43.900 บาท/ลบ.ม.
ขนทิ้ง 1.000 กม.	= 11.650 บาท/ลบ.ม.
รวมค่าดำเนินการดัน ตัก และขนทิ้ง	= 55.550
ค่าขนคอนกรีตที่ทุบแล้วไปทิ้ง = 1.7 X 55.550	= 94.435 บาท/ลบ.ม.....(2)
ค่าทุบคอนกรีต + ค่าขนทิ้ง = (1) + (2) 500.000 + 94.435	= 594.435 บาท/ลบ.ม.
ค่างานต้นทุนรวม	= 41.610 บาท/ตร.ม.
ค่างานต้นทุนรวม	= 41.610 บาท/ตร.ม.
คิดให้	= 40.76 บาท/ตร.ม.

โครงการ : ประกวราคาจ้างก่อสร้างจ้างเหมาทำการปรับปรุงและซ่อมไหล่ทาง ทางเท้า ทางเชื่อม และเกาะแบ่งถนน ทางหลวงหมายเลข 4045
 ตอนควบคุม 0100 ตอน บางรัก-ควนขัน ระหว่าง กม.0+000 - กม.2+500 LT., RT. (เป็นตอน ๆ) ปริมาณงาน 1 แห่ง (6,777.00 ตร.ม.)
 ด้วยวิธีประกวดราคาอิเล็กทรอนิกส์ (e-bidding) / จ้างเหมาทำการปรับปรุงและซ่อมไหล่ทาง ทางเท้า ทางเชื่อม และเกาะแบ่งถนน
 ทางหลวงหมายเลข 4045 ตอนควบคุม 0100 ตอน บางรัก-ควนขัน
รายละเอียดการคำนวณค่างานต้นทุนต่อหน่วย

1 งานผิวทาง (SURFACE COURSES)

1.1 งานรื้อโครงสร้างถนนเดิม (REMOVAL OF EXISTING STRUCTURES)

1.1.3 REMOVAL OF EXISTING BARRIER CURB & GUTTER

คิดจากปริมาตรคอนกรีตของท่อเหลี่ยมที่ต้องทุบทิ้ง 10.000 เมตร

ค่าทุบคอนกรีต 1.600 ลบ.ม. @ 500.000 = 800.000 บาท.....(1)

ส่วนขยาย 1.600 X 1.70 = 2.720 ลบ.ม.

ค่าดำเนินการ + ค่าเสื่อม (- ดินและตัก 43.900 บาท/ลบ.ม.

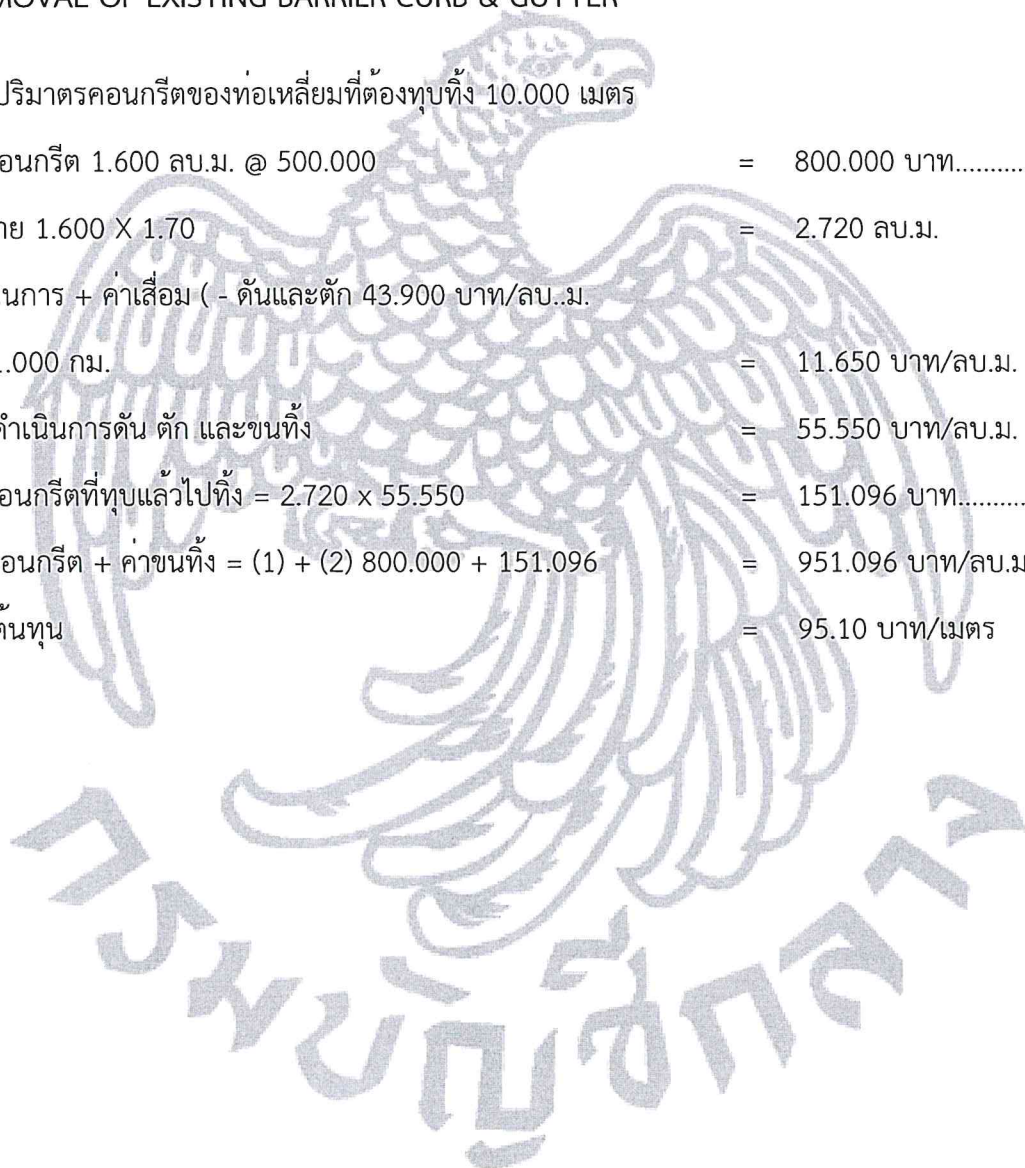
ชนทิ้ง 1.000 กม. = 11.650 บาท/ลบ.ม.

รวมค่าดำเนินการดิน ตัก และชนทิ้ง = 55.550 บาท/ลบ.ม.

ค่าชนคอนกรีตที่ทุบแล้วไปทิ้ง = 2.720 x 55.550 = 151.096 บาท.....(2)

ค่าทุบคอนกรีต + ค่าชนทิ้ง = (1) + (2) 800.000 + 151.096 = 951.096 บาท/ลบ.ม.

ค่างานต้นทุน = 95.10 บาท/เมตร



โครงการ : ประกวราคาจ้างก่อสร้างจ้างเหมาทำการปรับปรุงและซ่อมไหล่ทาง ทางเท้า ทางเชื่อม และเกาะแบ่งถนน ทางหลวงหมายเลข 4045
ตอนควบคุม 0100 ตอน บางรัก-ควนขัน ระหว่าง กม.0+000 - กม.2+500 LT., RT. (เป็นตอน ๆ) ปริมาณงาน 1 แห่ง (6,777.00 ตร.ม.)
ด้วยวิธีประกวดราคาอิเล็กทรอนิกส์ (e-bidding) / จ้างเหมาทำการปรับปรุงและซ่อมไหล่ทาง ทางเท้า ทางเชื่อม และเกาะแบ่งถนน
ทางหลวงหมายเลข 4045 ตอนควบคุม 0100 ตอน บางรัก-ควนขัน
รายละเอียดการคำนวณค่างานต้นทุนต่อหน่วย

2 งานเบ็ดเตล็ด (MISCELLANEOUS)

2.1 งานดิน (EARTHWORK)

2.1.1 งานดินคันทาง (EMBANKMENT)

2.1.1.1 [2.3(5)] EARTH FILL UNDER SIDEWALK

ค่าวัสดุจากแหล่ง	=	55.000 บาท/ลบ.ม.
ค่าดำเนินการ + ค่าเสื่อมราคา (ชุด - ขน)	=	23.720 บาท/ลบ.ม.
ค่าขนส่ง 8.000 กม.	=	31.730 บาท/ลบ.ม.
รวม	=	110.450 บาท/ลบ.ม.
ส่วนยวบตัว : 110.450 X 1.60	=	176.720 บาท/ลบ.ม.
ค่าดำเนินการ + ค่าเสื่อมราคา (บดทับ)	=	50.890 บาท/ลบ.ม.
ค่าใช้จ่ายรวม	=	227.610 บาท/ลบ.ม.
ค่างานต้นทุน	=	227.61 บาท/ลบ.ม.

โครงการ : ประกวดราคาจ้างก่อสร้างจ้างเหมาทำการปรับปรุงและซ่อมไหล่ทาง ทางเท้า ทางเชื่อม และเกาะแบ่งถนน ทางหลวงหมายเลข 4045
 ตอนควบคุม 0100 ตอน บางรัก-ควนขัน ระหว่าง กม.0+000 - กม.2+500 LT., RT. (เป็นตอน ๆ) ปริมาณงาน 1 แห่ง (6,777.00 ตร.ม.)
 ด้วยวิธีประกวดราคาอิเล็กทรอนิกส์ (e-bidding) / จ้างเหมาทำการปรับปรุงและซ่อมไหล่ทาง ทางเท้า ทางเชื่อม และเกาะแบ่งถนน
 ทางหลวงหมายเลข 4045 ตอนควบคุม 0100 ตอน บางรัก-ควนขัน
รายละเอียดการคำนวณค่างานต้นทุนต่อหน่วย

2 งานเบ็ดเตล็ด (MISCELLANEOUS)

2.2 งานโครงสร้างเบ็ดเตล็ด (MISCELLANEOUS STRUCTURES)

2.2.1 อ่างรับน้ำคอนกรีตเสริมเหล็ก (R.C.MANHOLE)

2.2.1.1 [6.3(1.3.2)]MODIFICATION OF EXISITING R.C.MANHOLE TYPE C

ขนาด 1.20 x 1.50 ม. สูงเฉลี่ย 2.500 ม. Cross Drain ท่อ Ø 1.00 ม.

ก. RC. Manhole (ไม่รวมฝาปิด)

งานสกัดคอนกรีตเดิม 0.228 ลบ.ม. @ 500.000 = 114.000 บาท/EACH.....(1)

ส่วนขยาย = 0.228 x 1.70 = 0.387 ลบ.ม.

ค่าดำเนินการ + ค่าเชื่อมตันและตัก = - ตันและตัก = 43.900 บาท/ลบ.ม.

ขนทิ้ง 1.000 กก. = 11.650 บาท/ลบ.ม.

รวมค่าดำเนินการ ตัน ตัก และ ขนทิ้ง = 55.550 บาท/ลบ.ม.

ค่าขนคอนกรีตที่สกัดแล้วไปทิ้ง = 0.387 x 55.550 = 21.497 บาท/EACH.....(2)

ค่าทุบคอนกรีต + ค่าขนทิ้ง = (1) + (2) 114.000 + 21.497 = 135.497 บาท/EACH

ปริมาณคอนกรีต STRENGTH 30 Mpa (306 KSC) 0.114 ลบ.ม. @ = 255.192 บาท

2,238.530 /

ไม้แบบ (1) 3.00 ตร.ม. @ 308.032 = 924.096 บาท

เหล็กฉาก L 50x50x4 มม. 3.60 ม. @ 24.320 (บาท/กก.) 1.00 เมตร = 391.093 บาท

น้ำหนัก = 4.467 กก. = 108.637

Anchorage Bar 9 มม. X 10 ซม. 0.898 กก. @ 28,813.320 / = 25.874

(บาท/ตัน/1,000)

ค่าเชื่อม 4.00 จุด @ 2.000 = 8.000 บาท

ค่าทาสีกันสนิม 2 ชั้น 1.440 ตร.ม. @ 20.000 = 28.800 บาท

ค่าทาสีน้ำมัน 1 ชั้น 0.720 ตร.ม. @ 20.000 = 14.400

ค่างานต้นทุนเฉพาะ MANHOLE = 1,782.95 บาท/EACH

โครงการ : ประกวราคาจ้างก่อสร้างจ้างเหมาทำการปรับปรุงและซ่อมไหล่ทาง ทางเท้า ทางเชื่อม และเกาะแบ่งถนน ทางหลวงหมายเลข 4045
 ตอนควบคุม 0100 ตอน บางรัก-ควนชั้น ระหว่าง กม.0+000 - กม.2+500 LT., RT. (เป็นตอน ๆ) ปริมาณงาน 1 แห่ง (6,777.00 ตร.ม.)
 ด้วยวิธีประกวดราคาอิเล็กทรอนิกส์ (e-bidding) / จ้างเหมาทำการปรับปรุงและซ่อมไหล่ทาง ทางเท้า ทางเชื่อม และเกาะแบ่งถนน
 ทางหลวงหมายเลข 4045 ตอนควบคุม 0100 ตอน บางรัก-ควนชั้น
รายละเอียดการคำนวณค่างานต้นทุนต่อหน่วย

2 งานเบ็ดเตล็ด (MISCELLANEOUS)

2.2 งานโครงสร้างเบ็ดเตล็ด (MISCELLANEOUS STRUCTURES)

2.2.1 อ่างรับน้ำคอนกรีตเสริมเหล็ก (R.C.MANHOLE)

2.2.1.2 [6.3(1.3.2)]R.C. COVER FOR R.C.MANHOLE TYPE C

ข. ฝาปิดคอนกรีต (คิด 1 ฝา ขนาด 0.49 x 0.79 x 0.10 ม.)

ปริมาณคอนกรีต STRENGTH 30 Mpa (306 KSC) 0.039 ลบ.ม. @ = 87.302 บาท
 2,238.530 /

เหล็กเสริม RB 9 3.969 กก. @ 28,813.320 (บาท/ตัน) / 1,000 = 114.360 บาท

ลวดผูกเหล็ก 0.099 กก. @ 31,820.480 (บาท/ตัน) / 1,000 = 3.150 บาท

ไม้แบบ (2) 0.643 ตร.ม. @ 270.425 / = 173.883 บาท

เหล็กฉาก L 50x50x6 มม. 2.60 ม. @ 24.320 (บาท/กก.) 1.00 = 282.456 บาท

ม.น้ำหนัก = 4.467 กก. = 108.637

Anchorage 1/8" Thk. x 0.10 ม. ขึ้นรูป 2 x 4 ซม. 0.699 กก.@ = 20.140 บาท

28,813.320 (บาท/ตัน) / 1,000

ค่าเชื่อม 14 จุด @ 2.000 = 28.000 บาท

STEEL SLEEVE 1/8 (2x4 ซม.) 0.20 ม. @ 50.000 = 10.000 บาท

ค่าทาสีกันสนิม 2 ชั้น 1.04 ตร.ม. @ 20.000 = 20.800 บาท

ค่าทาสีน้ำมัน 1 ชั้น 0.520 ตร.ม. @ 20.000 = 10.400 บาท

ค่างานต้นทุนฝาปิดคอนกรีต 1 ฝา = 750.491 บาท

ค่างานต้นทุนฝาปิดคอนกรีต 2 ฝา = 2x 750.491 = 1,500.982 บาท/EACH

ค่างานต้นทุน : ค่างาน ฝาปิด 2 ฝา

ค่างานต้นทุน = 1,500.98 บาท/EACH

โครงการ : ประกวดราคาจ้างก่อสร้างจ้งเหมาทำการปรับปรุงและซ่อมไหล่ทาง ทางเท้า ทางเชื่อม และเกาะแบ่งถนน ทางหลวงหมายเลข 4045
ตอนควบคุม 0100 ตอน บางรัก-ควนขัน ระหว่าง กม.0+000 - กม.2+500 LT., RT. (เป็นตอน ๆ) ปริมาณงาน 1 แห่ง (6,777.00 ตร.ม.)
ด้วยวิธีประกวดราคาอิเล็กทรอนิกส์ (e-bidding) / จ้งเหมาทำการปรับปรุงและซ่อมไหล่ทาง ทางเท้า ทางเชื่อม และเกาะแบ่งถนน
ทางหลวงหมายเลข 4045 ตอนควบคุม 0100 ตอน บางรัก-ควนขัน
รายละเอียดการคำนวณค่างานต้นทุนต่อหน่วย

2 งานเบ็ดเตล็ด (MISCELLANEOUS)

2.2 งานโครงสร้างเบ็ดเตล็ด (MISCELLANEOUS STRUCTURES)

2.2.2 [6.3(4)]R.C. RETANGULAR DRAINAGE PIPE

คิดจากความยาว 1.00 ม. (ขนาด 0.15 x 0.80 ม.)

คอนกรีต STRENGTH 30 Mpa (306 KSC) 0.10 ลบ.ม. @ = 223.853 บาท

2,238.530

เหล็กเสริม RB 6 5.794 กก. @ 29,537.150 (บาท/ตัน) / 1,000 = 171.138 บาท

ลวดผูกเหล็ก 0.145 กก. @ 31,820.480 (บาท/ตัน) / 1,000 = 4.614 บาท

ไม้แบบ (2) 4.20 ตร.ม. @ 270.425 = 1,135.785 บาท

ค่างานต้นทุน = 1,535.39 บาท/เมตร

โครงการ : ประมวลราคาจ้างก่อสร้างจ้างเหมาทำการปรับปรุงและซ่อมไหล่ทาง ทางเท้า ทางเชื่อม และเกาะแบ่งถนน ทางหลวงหมายเลข 4045
 ตอนควบคุม 0100 ตอน บางรัก-ควนขัน ระหว่าง กม.0+000 - กม.2+500 LT., RT. (เป็นตอน ๆ) ปริมาณงาน 1 แห่ง (6,777.00 ตร.ม.)
 ด้วยวิธีประกวดราคาอิเล็กทรอนิกส์ (e-bidding) / จ้างเหมาทำการปรับปรุงและซ่อมไหล่ทาง ทางเท้า ทางเชื่อม และเกาะแบ่งถนน
 ทางหลวงหมายเลข 4045 ตอนควบคุม 0100 ตอน บางรัก-ควนขัน
รายละเอียดการคำนวณค่างานต้นทุนต่อหน่วย

2 งานเบ็ดเตล็ด (MISCELLANEOUS)

2.2 งานโครงสร้างเบ็ดเตล็ด (MISCELLANEOUS STRUCTURES)

2.2.3 กำแพงกันดิน (RETAINING WALL)

2.2.3.1 [6.3(14.2)]RETAINING WALL TYPE 1B

คิดจากความสูง H = 0.60 ม. ยาว	=	10.00 ม.
ปริมาณคอนกรีต STRENGTH 35 Mpa (357 KSC) 0.50 ลบ.ม. @	=	1,172.150 บาท
2,344.300 /		
เหล็กเสริม RB 9 88.812 กก. @ 28,813.320 (บาท/ตัน) / 1,000	=	2,558.968 บาท
ลวดผูกเหล็ก 2.220 กก. @ 31,820.480 (บาท/ตัน) / 1,000	=	70.641 บาท
ไม้แบบ (1) 12.200 ตร.ม. @ 308.032 /	=	3,757.990 บาท
คอนกรีตหยาบ 1:3:6 1.326 ลบ.ม. @ 1,721.800 /	=	2,283.106 บาท
ทรายหยาบ 0.663 ลบ.ม. @ 384.180 /	=	254.711 บาท
ขุดดินปรับพื้น 13.260 ลบ.ม. @ 49.140 /	=	651.596 บาท
SLEEVE P.V.C. PIPE DIA. 1" 1.00 ชั้น @ 7.000	=	7.000 บาท
ค่างานต้นทุน รวม	=	10,756.162 บาท
ค่างานต้นทุนเฉลี่ย = 10,756.162 / 10.00	=	1,075.616 บาท/เมตร
ค่างานต้นทุน	=	1,075.61 บาท/เมตร

โครงการ : ประกวราคาจ้างก่อสร้างจ้างเหมาทำการปรับปรุงและซ่อมไหล่ทาง ทางเท้า ทางเชื่อม และเกาะแบ่งถนน ทางหลวงหมายเลข 4045
ตอนควบคุม 0100 ตอน บางรัก-ควนชั้น ระหว่าง กม.0+000 - กม.2+500 LT., RT. (เป็นตอน ๆ) ปริมาณงาน 1 แห่ง (6,777.00 ตร.ม.)
ด้วยวิธีประกวดราคาอิเล็กทรอนิกส์ (e-bidding) / จ้างเหมาทำการปรับปรุงและซ่อมไหล่ทาง ทางเท้า ทางเชื่อม และเกาะแบ่งถนน
ทางหลวงหมายเลข 4045 ตอนควบคุม 0100 ตอน บางรัก-ควนชั้น
รายละเอียดการคำนวณค่างานต้นทุนต่อหน่วย

2 งานเบ็ดเตล็ด (MISCELLANEOUS)

2.3 งานขอบคันหินรางตีนคอนกรีต (CONCRETE CURB AND GUTTER)

2.3.1 [6.4(1)]CONCRETE CURB & GUTTER

GUTTER หนา 0.25 เมตรและกว้าง 0.30 เมตร

คิดจากความยาว 10 เมตร

ขุดดิน ตกแต่งพื้นที่ 5.000 ลบ.ม. @ 65.000 = 325.000 บาท

คอนกรีต STRENGTH 30 Mpa (306 KSC) 1.60 ลบ.ม. @ = 3,581.648 บาท

2,238.530 /

ไม้แบบ (2) 9.16 ตร.ม. @ 270.425 / = 2,477.093 บาท

ค่างานต้นทุนรวม = 6,383.741 บาท

ค่างานต้นทุนเฉลี่ย = 6,383.74 / 10 = 638.37 บาท/ม.

โครงการ : ประกวราคาจ้างก่อสร้างจ้างเหมาทำการปรับปรุงและซ่อมไหล่ทาง ทางเท้า ทางเชื่อม และเกาะแบ่งถนน ทางหลวงหมายเลข 4045
 ตอนควบคุม 0100 ตอน บางรัก-ควนขัน ระหว่าง กม.0+000 - กม.2+500 LT., RT. (เป็นตอน ๆ) ปริมาณงาน 1 แห่ง (6,777.00 ตร.ม.)
 ด้วยวิธีประกวดราคาอิเล็กทรอนิกส์ (e-bidding) / จ้างเหมาทำการปรับปรุงและซ่อมไหล่ทาง ทางเท้า ทางเชื่อม และเกาะแบ่งถนน
 ทางหลวงหมายเลข 4045 ตอนควบคุม 0100 ตอน บางรัก-ควนขัน
รายละเอียดการคำนวณค่างานต้นทุนต่อหน่วย

2 งานเบ็ดเตล็ด (MISCELLANEOUS)

2.3 งานขอบคันหินรางต้นคอนกรีต (CONCRETE CURB AND GUTTER)

2.3.2 CONCRETE SLAB 7 CM. THICK WITH 5 CM. SAND CUSHION

รวม 5 CM. Sand Cushion

Sand Cushion

ค่าวัสดุทรายจากแหล่ง	=	300.000 บาท/ลบ.ม.
ค่าดำเนินการและค่าเสื่อมราคา (ชุดตัก) = ชุด - ขน	=	23.720 บาท/ลบ.ม.
ค่าขนส่ง 22.000 กม.	=	84.180 บาท/ลบ.ม.
รวม	=	407.900 บาท/ลบ.ม.
ส่วนยิบตัว $407.900 \times 1.40 \times 90\%$	=	513.954 บาท/ลบ.ม.
ค่าดำเนินการและค่าเสื่อมราคา (บดทับ) 70 % = บดทับ	=	35.623 บาท/ลบ.ม.
ค่างานต้นทุนของ Sand Bedding	=	549.577 บาท/ลบ.ม.
คิดจากพื้นที่ 1 ตร.ม. (เหล็ก RB 6 mm.)		
คอนกรีต STRENGTH 30 Mpa (306 KSC) 0.073 ลบ.ม. @ 2,238.530 /	=	163.412 บาท
เหล็กเสริม RB6 1.776 กก. @ 29,537.150 (บาท/ตัน)/1000	=	52.458 บาท
ลวดผูกเหล็ก 0.045 กก. @ 31,820.480 (บาท/ตัน)/1000	=	1.431 บาท
ค่าขัดหายาบผิวพื้น 1.000 ตร.ม. @ 30.000 /	=	30.000 บาท
Sand Cushion 0.050 ลบ. @ 549.577 /	=	27.478 บาท
ค่างานต้นทุนรวม	=	274.779 บาท
ค่างานต้นทุนเฉลี่ย = $274.779 / 1.00$	=	274.779 บาท/ตร.ม.
คิดจากพื้นที่ 1 ตร.ม. (เหล็กตะแกรง WIRE MESH)		
คอนกรีต STRENGTH 30 Mpa (306 KSC) 0.073 ลบ. @ 2,238.530 /	=	163.412 บาท
เหล็กตะแกรง WIRE MESH 1.000 ตร.ม. @ 28.200 /	=	28.200 บาท
ค่าวางตะแกรงเหล็ก 1.000 ตร.ม. @ 5.000	=	5.000 บาท

โครงการ : ประกวราคาจ้างก่อสร้างจ้างเหมาทำการปรับปรุงและซ่อมไหล่ทาง ทางเท้า ทางเชื่อม และเกาะแบ่งถนน ทางหลวงหมายเลข 4045
ตอนควบคุม 0100 ตอน บางรัก-ควนชั้น ระหว่าง กม.0+000 - กม.2+500 LT., RT. (เป็นตอน ๆ) ปริมาณงาน 1 แห่ง (6,777.00 ตร.ม.)
ด้วยวิธีประกวดราคาอิเล็กทรอนิกส์ (e-bidding) / จ้างเหมาทำการปรับปรุงและซ่อมไหล่ทาง ทางเท้า ทางเชื่อม และเกาะแบ่งถนน
ทางหลวงหมายเลข 4045 ตอนควบคุม 0100 ตอน บางรัก-ควนชั้น
รายละเอียดการคำนวณค่างานต้นทุนต่อหน่วย

2 งานเบ็ดเตล็ด (MISCELLANEOUS)

2.3 งานขอบคันหินรางตีนคอนกรีต (CONCRETE CURB AND GUTTER)

2.3.2 CONCRETE SLAB 7 CM. THICK WITH 5 CM. SAND CUSHION

ค่าขุดหยาบผิวพื้น 1.000 ตร.ม. @ 30.000	= 30.000 บาท
Sand Cushion 0.050 ลบ. @ 549.577/	= 27.478 บาท
ค่างานต้นทุนรวม	= 254.090 บาท
ค่างานต้นทุนเฉลี่ย = 254.090 / 1.00	= 254.090 บาท
หมายเหตุ ใช้ราคากรณี เหล็กตะแกรง WIRE MESH เนื่องจากราคาสูงกว่า เหล็ก RB 6 mm. SR 24	
ค่างานต้นทุน	= 254.09 บาท/ตร.ม.

โครงการ : ประกวราคาจ้างก่อสร้างจ้างเหมาทำการปรับปรุงและซ่อมไหล่ทาง ทางเท้า ทางเชื่อม และเกาะแบ่งถนน ทางหลวงหมายเลข 4045
ตอนควบคุม 0100 ตอน บางรัก-ควนขัน ระหว่าง กม.0+000 - กม.2+500 LT., RT. (เป็นตอน ๆ) ปริมาณงาน 1 แห่ง (6,777.00 ตร.ม.)
ด้วยวิธีประกวดราคาอิเล็กทรอนิกส์ (e-bidding) / จ้างเหมาทำการปรับปรุงและซ่อมไหล่ทาง ทางเท้า ทางเชื่อม และเกาะแบ่งถนน
ทางหลวงหมายเลข 4045 ตอนควบคุม 0100 ตอน บางรัก-ควนขัน
รายละเอียดการคำนวณค่างานต้นทุนต่อหน่วย

2 งานเบ็ดเตล็ด (MISCELLANEOUS)

2.3 งานขอบคันหินรางตีนคอนกรีต (CONCRETE CURB AND GUTTER)

2.3.3 STEEL GRATING SIZE 0.25x1.10 M.

เหล็กเสริม RB 9 มม. 1.10 กก.@ 28,813.320/(บาท/ตัน)/1,000	= 31.694 บาท
เหล็กเสริม RB 15 มม. 5.210 กก.@ 27,913.810/(บาท/ตัน)/1,000	= 145.431 บาท
ค่าเชื่อม 30.00 จุด @ 2.000	= 60.000 บาท
ค่าทาสีกันสนิม 2 ชั้น 0.480 ตร.ม. @ 20.000	= 9.600 บาท
ค่าทาสีน้ำมัน 1 ชั้น 0.240 ตร.ม. @ 20.000	= 4.800
ค่างานต้นทุน	= 251.52 บาท/EACH

โครงการ : ประกวราคาจ้างก่อสร้างจ้างเหมาทำการปรับปรุงและซ่อมไหล่ทาง ทางเท้า ทางเชื่อม และเกาะแบ่งถนน ทางหลวงหมายเลข 4045
ตอนควบคุม 0100 ตอน บางรัก-ควนขัน ระหว่าง กม.0+000 - กม.2+500 LT., RT. (เป็นตอน ๆ) ปริมาณงาน 1 แห่ง (6,777.00 ตร.ม.)
ด้วยวิธีประกวดราคาอิเล็กทรอนิกส์ (e-bidding) / จ้างเหมาทำการปรับปรุงและซ่อมไหล่ทาง ทางเท้า ทางเชื่อม และเกาะแบ่งถนน
ทางหลวงหมายเลข 4045 ตอนควบคุม 0100 ตอน บางรัก-ควนขัน
รายละเอียดการคำนวณค่างานต้นทุนต่อหน่วย

2 งานเบ็ดเตล็ด (MISCELLANEOUS)

2.3 งานขอบคันหินรางตีนคอนกรีต (CONCRETE CURB AND GUTTER)

2.3.4 งานขุดลอกทำความสะอาดท่อระบายน้ำเดิม

คิดที่ขนาด ท่อระบายน้ำเส้นผ่าศูนย์กลาง 1.20 เมตร

ปริมาณดินเลนความลึก 0.25 เมตร

กรณีที่ตั้งดินเลนอยู่ห่างจากสถานที่ทำงานไม่เกิน 20 กิโลเมตร เลือกใช้

64.120 บาท/เมตร

ค่างานต้นทุน

= 64.12 บาท/เมตร



แบบสรุปรวมค่าใช้จ่ายพิเศษตามข้อกำหนดและค่าใช้จ่ายอื่นที่จำเป็นต่อมี

งานก่อสร้างทาง สะพานและท่อเหลี่ยม

ชื่อโครงการ/งานก่อสร้าง ประมวลราคาจ้างก่อสร้างจ้างเหมาทำการปรับปรุงและซ่อมไหล่ทาง ทางเท้า ทางเชื่อม และเกาะแบ่งถนน ทางหลวงหมายเลข 4045 ตอนควบคม 0100 ตอน บางรัก-ควนชิน ระหวาง กม.0+000 - กม.2+500 LT., RT. (เป็นตอน ๆ) ปริมาณงาน ๓) ปริมาณงาน 1 แห่ง (6,777.00 ตร.ม.) ด้วยวิธีประกวดราคาอิเล็กทรอนิกส์ (e-bidding) / ๕) ปริมาณงาน ๓) ปริมาณงาน 1 แห่ง (6,777.00 ตร.ม.) ด้วยวิธีประกวดราคาอิเล็กทรอนิกส์ (e-bidding) /

สถานที่ก่อสร้าง ตำบล ชิงชัน อำเภอเมืองสุราษฎร์ธานี จังหวัดสุราษฎร์ธานี หมายเลข 4045 ตอนควบคม 0100 ตอน บางรัก-ควนชิน

หน่วยงานเจ้าของโครงการ/งานก่อสร้าง แขวงทางหลวงตรง / กรมทางหลวง

คำนวณราคากลางโดย คณะกรรมการกำหนดราคากลาง เมื่อวันที่ 26 ตุลาคม 2565

หน่วย : บาท

ลำดับที่	รายการ	จำนวน	หน่วย	ค่าใช้จ่ายรวม (ค่าก่อสร้าง)	หมายเหตุ
1	ป้ายเนงานก่อสร้าง/งานบูรณะ บริเวณไหล่ทาง สำหรับทางหลวงหลายช่องทาง	1.000	ชุด	4,784.62	
รวมค่าใช้จ่ายพิเศษตามข้อกำหนดฯ ทุกรายการ				4,784.62	

**แบบแสดงการคำนวณและเหตุผลความจำเป็น
สำหรับค่าใช้จ่ายพิเศษข้อกำหนดฯ**

รายการ	ป้ายในงานก่อสร้าง/งานบูรณะ บริเวณโผลทาง สำหรับทางหลวงหลายของจราจร
ชื่อโครงการ/งานก่อสร้าง	ประกวดราคาจ้างก่อสร้างและซ่อมโผลทาง ทางเท้า ทางเชื่อม และเกาะแบ่งถนน ทางหลวงหมายเลข 4045 ตอนควบคุม 0100 ตอน บางรัก-ควนขัน
	ระหว่าง กม.0+000 - กม.2+500 LT., RT. (เป็นตอน ๆ) ปริมาณงาน 1 แห่ง (6,777.00 ตร.ม.) ด้วยวิธีประกวดราคาอิเล็กทรอนิกส์ (e-bidding) /
สถานที่ก่อสร้าง ตำบล	จึงขออนุมัติการปรับปรุงและซ่อมโผลทาง ฝั่งซ้าย ทางเชื่อม และเกาะแบ่งถนน ทางหลวงหมายเลข 4045 ตอน ทุ่งใหญ่-ลำไย
หน่วยงานเจ้าของโครงการ/งานก่อสร้าง	แขวงทางหลวงตรัง / กรมทางหลวง
คำนวณราคากลางโดย	คณะกรรมการกำหนดราคากลาง เมื่อวันที่ 26 ตุลาคม 2565

1. เหตุผลและความจำเป็นที่ต้องมีค่าใช้จ่ายพิเศษข้อกำหนดฯ รายการนี้

2. รายละเอียดการคำนวณ		หน่วย : บาท	
ที่	รายการค่าใช้จ่าย	จำนวน	หมายเหตุ
1	ป้ายในงานก่อสร้าง/งานบูรณะ บริเวณโผลทาง สำหรับทางหลวงหลายของจราจร	4,784.62	
	รวมค่าใช้จ่าย	4,784.62	
	ภาษีมูลค่าเพิ่ม	0.00	
	ค่าใช้จ่ายรวมภาษีมูลค่าเพิ่ม	4,784.62	

โครงการ : ประกวดราคาจ้างเหมาทำการปรับปรุงและซ่อมแซมสะพาน ทางเท้า ทางเชื่อม และเกาะแบ่งถนน ทางหลวงหมายเลข 4045 ตอนควบคุม 0100 ตอน บางรัก-ควนชั้น ระหว่าง กม.0+000 - กม.2+500 LT., RT. (เป็นตอน ๆ) ปริมาณงาน 1 แห่ง (6,777.00 ตร.ม.) ด้วยวิธีประกวดราคาอิเล็กทรอนิกส์ (e-bidding) / จ้างเหมาทำการปรับปรุงและซ่อมแซมสะพาน ทางเท้า ทางเชื่อม และเกาะแบ่งถนน ทางหลวงหมายเลข 4045 ตอนควบคุม 0100 ตอน บางรัก-ควนชั้น
 เลขที่หนังสือ : ประกาศกรมบัญชีกลาง

Factor F งานก่อสร้างทาง

เงินล่วงหน้าจ่าย 15.00 % ดอกเบี้ยเงินกู้ 6.00 % ต่อปี
 เงินประกันผลงานหัก 10.00 % ค่าภาษีมูลค่าเพิ่ม (VAT) 7.00 %

ค่าจ้าง (ทุน) ล้านบาท	ค่าใช้จ่ายในการดำเนินงานก่อสร้าง (%)			รวมในรูป Factor F	ภาษีมูลค่าเพิ่ม (VAT)	Factor F	Factor F ฝนชุก 1	Factor F ฝนชุก 2
	ค่าอำนาจการ ค้ำดอกเบี้ย	ค่ากำไร	รวมค่าใช้จ่าย					
≤5.00	20.8340	0.8000	27.1340	1.2713	1.0700	1.3603	1.3800	1.3997
10.00	16.0809	0.7750	22.3559	1.2236	1.0700	1.3093	1.3296	1.3499
20.00	10.6385	0.7625	16.9010	1.1690	1.0700	1.2508	1.2691	1.2873
30.00	7.5561	0.7625	13.8186	1.1382	1.0700	1.2179	1.2343	1.2507
40.00	7.4312	0.7250	13.1562	1.1316	1.0700	1.2108	1.2287	1.2467
50.00	6.9413	0.7125	12.6538	1.1265	1.0700	1.2054	1.2234	1.2414
60.00	6.3773	0.7000	12.0773	1.1208	1.0700	1.1993	1.2172	1.2352
70.00	6.3436	0.6875	11.5311	1.1153	1.0700	1.1934	1.2118	1.2301

โครงการ : ประกวดราคาจ้างก่อสร้างและซ่อมแซมทางเท้า ทางเชื่อม และเกาะแบ่งถนน ทางหลวงหมายเลข 4045 ตอนควนคูม 0100 ตอน บางรัก-ควนชั้น ระหว่าง กม.0+000 - กม.2+500 LT., RT. (เป็นตอน ๑) ปริมาณงาน ๑) ปริมาณงาน 1 แห่ง (6,777.00 ตร.ม.) ด้วยวิธีประกวดราคาอิเล็กทรอนิกส์ (e-bidding) / จ้างเหมาทำการปรับปรุงและซ่อมแซมทางเท้า ทางเชื่อม และเกาะแบ่งถนน ทางหลวงหมายเลข 4045 ตอนควนคูม 0100 ตอน บางรัก-ควนชั้น
 เลขที่หนังสือ : ประกาศกรมบัญชีกลาง

Factor F งานก่อสร้างทาง

เงินล่วงหน้าจ่าย 15.00 % ดอกเบี้ยเงินกู้ 6.00 % ต่อปี
 เงินประกันผลงานหัก 10.00 % ค่าภาษีมูลค่าเพิ่ม (VAT) 7.00 %

ค่าจ้าง (ทุน) ล้านบาท	ค่าใช้จ่ายในการดำเนินงานก่อสร้าง (%)			รวมในรูป Factor F	ภาษีมูลค่าเพิ่ม (VAT)	Factor F	Factor F ฝนชุก 1	Factor F ฝนชุก 2
	ค่าดำเนินการ	ค่าดอกเบี้ย	ค่ากำไร					
80.00	6.0234	0.6750	4.5000	1.1120	1.0700	1.1898	1.2083	1.2268
90.00	5.4724	0.6750	4.5000	1.1065	1.0700	1.1840	1.2018	1.2197
100.00	5.1694	0.6750	4.5000	1.1034	1.0700	1.1806	1.1982	1.2157
110.00	4.7483	0.6750	4.0000	1.0942	1.0700	1.1708	1.1878	1.2049
120.00	4.6292	0.6625	4.0000	1.0929	1.0700	1.1694	1.1866	1.2039
130.00	4.4430	0.6625	4.0000	1.0911	1.0700	1.1675	1.1845	1.2015
140.00	4.3286	0.6500	4.0000	1.0898	1.0700	1.1661	1.1832	1.2004
150.00	4.1868	0.6500	4.0000	1.0884	1.0700	1.1646	1.1816	1.1985

โครงการ : ประกวดราคาจ้างก่อสร้างและซ่อมแซมทางเท้า ทางเชื่อม และเกาะแบ่งถนน ทางหลวงหมายเลข 4045 ตอนควบคุม 0100 ตอน บางรัก-ควนชั้น ระหว่าง กม.0+000 - กม.2+500 LT., RT. (เป็นตอน ๆ) ปริมาณงาน ๑) ปริมาณงาน ๑) ด้วยวิธีประกวดราคาอิเล็กทรอนิกส์ (e-bidding) / จ้างเหมาทำการปรับปรุงและซ่อมแซมทางเท้า ทางเชื่อม และเกาะแบ่งถนน ทางหลวงหมายเลข 4045 ตอนควบคุม 0100 ตอน บางรัก-ควนชั้น
 เลขที่หนังสือ : ประกาศกรมบัญชีกลาง

Factor F งานก่อสร้างทาง

เงินลงทุนจ่าย 15.00 % ดอกเบี้ยเงินกู้ 6.00 % ต่อปี
 เงินประกันผลงานหัก 10.00 % ค่าภาษีมูลค่าเพิ่ม (VAT) 7.00 %

ค่างาน (ทุน) ลานบาท	ค่าใช้จ่ายในการดำเนินงานก่อสร้าง (%)			รวมในรูป Factor F	ภาษีมูลค่าเพิ่ม (VAT)	Factor F	Factor F ฝนชุก 1	Factor F ฝนชุก 2
	ค่าอำนาจการ	ค่าดอกเบี้ย	ค่ากำไร					
160.00	4.0855	0.6375	4.0000	1.0872	1.0700	1.1633	1.1804	1.1975
170.00	4.0052	0.6375	4.0000	1.0864	1.0700	1.1624	1.1795	1.1965
180.00	3.9482	0.6375	4.0000	1.0859	1.0700	1.1619	1.1788	1.1958
190.00	4.1809	0.6125	3.5000	1.0829	1.0700	1.1587	1.1765	1.1943
200.00	4.1572	0.6125	3.5000	1.0827	1.0700	1.1585	1.1762	1.1940
210.00	4.0541	0.6000	3.5000	1.0815	1.0700	1.1572	1.1751	1.1929
220.00	4.0279	0.6000	3.5000	1.0813	1.0700	1.1570	1.1748	1.1926
230.00	3.9408	0.6000	3.5000	1.0804	1.0700	1.1560	1.1737	1.1914

โครงการ : ประกวดราคาจ้างก่อสร้างและซ่อมแซมทางเท้า ทางเชื่อม และเกาะแบ่งถนน ทางหลวงหมายเลข 4045 ตอนควบคุม 0100 ตอน บางรัก-ควนชั้น ระหว่าง กม.0+000 - กม.2+500 LT., RT. (เป็นตอน ๑) ปริมาณงาน ๑) ปริมาณงาน 1 แห่ง (6,777.00 ตร.ม.) ด้วยวิธีประกวดราคาอิเล็กทรอนิกส์ (e-bidding) / จ้างเหมาทำการปรับปรุงและซ่อมแซมทางเท้า ทางเชื่อม และเกาะแบ่งถนน ทางหลวงหมายเลข 4045 ตอนควบคุม 0100 ตอน บางรัก-ควนชั้น
 เลขที่หนังสือ : ประกาศกรมบัญชีกลาง

Factor F งานก่อสร้างทาง

เงินล่วงหน้าจ่าย 15.00 % ดอกเบี้ยเงินกู้ 6.00 % ต่อปี
 เงินประกันผลงานหัก 10.00 % ค่าภาษีมูลค่าเพิ่ม (VAT) 7.00 %

ค่าจ้าง (ทุน) ล้านบาท	ค่าใช้จ่ายในการดำเนินงานก่อสร้าง (%)			รวมในรูป Factor F	ภาษีมูลค่าเพิ่ม (VAT)	Factor F	Factor F ฝนชุก 1	Factor F ฝนชุก 2
	ค่าอำนาจการ คัดลอกเบี้ย	ค่ากำไร	รวมค่าใช้จ่าย					
240.00	3.8617	0.6000	7.9617	1.0796	1.0700	1.1552	1.1727	1.1903
250.00	3.7523	0.6000	7.8523	1.0785	1.0700	1.1540	1.1714	1.1888
260.00	3.6513	0.6000	7.7513	1.0775	1.0700	1.1529	1.1702	1.1874
270.00	3.5578	0.6000	7.6578	1.0766	1.0700	1.1520	1.1691	1.1861
280.00	3.4710	0.6000	7.5710	1.0757	1.0700	1.1510	1.1680	1.1849
290.00	3.3902	0.6000	7.4902	1.0749	1.0700	1.1501	1.1670	1.1838
300.00	3.3147	0.6000	7.4147	1.0741	1.0700	1.1493	1.1660	1.1827
350.00	3.2737	0.6000	7.3737	1.0737	1.0700	1.1489	1.1655	1.1822

โครงการ : ประกวดราคาจ้างก่อสร้างปรับปรุงและซ่อมแซมโหล่ทาง ทางเท้า ทางเชื่อม และเกาะเบงถนน ทางหลวงหมายเลข 4045 ตอนควบคุม 0100 ตอน บางรัก-ควนชั้น ระหว่าง กม.0+000 - กม.2+500 LT., RT. (เป็นตอน ๑) ปริมาณงาน ๑) ปริมาณงาน 1 แห่ง (6,777.00 ตร.ม.) ด้วยวิธีประกวดราคาอิเล็กทรอนิกส์ (e-bidding) / จ้างเหมาทำการปรับปรุงและซ่อมแซมโหล่ทาง ทางเท้า ทางเชื่อม และเกาะเบงถนน ทางหลวงหมายเลข 4045 ตอนควบคุม 0100 ตอน บางรัก-ควนชั้น
 เลขที่หนังสือ : ประกาศกรมบัญชีกลาง

Factor F งานก่อสร้างทาง

เงินล่วงหน้าจ่าย 15.00 % ดอกเบี้ยเงินกู้ 6.00 % ต่อปี
 เงินประกันผลงานหัก 10.00 % ค่าภาษีมูลค่าเพิ่ม (VAT) 7.00 %

ค่าจ้าง (ทุน) ล้านบาท	ค่าใช้จ่ายในการดำเนินงานก่อสร้าง (%)			รวมในรูป Factor F	ภาษีมูลค่าเพิ่ม (VAT)	Factor F	Factor F ฝนชุก 1	Factor F ฝนชุก 2
	ค่าอำนาจการ คัดดอกเบี้	ค่ากำไร	รวมค่าใช้จ่าย					
400.00	3.1486	0.5750	7.2236	1.0722	1.0700	1.1473	1.1641	1.1809
450.00	3.1268	0.5750	7.2018	1.0720	1.0700	1.1470	1.1638	1.1806
500.00	3.0168	0.5625	7.0793	1.0708	1.0700	1.1458	1.1625	1.1793
700.00	2.7735	0.5625	6.8360	1.0684	1.0700	1.1432	1.1595	1.1759
≥700.00	2.7735	0.5625	6.8360	1.0684	1.0700	1.1432	1.1595	1.1759

โครงการ : ประเมินราคาจากก่อสร้างจากแบบทำการปรับปรุงและซ่อมแซมเสาเข็ม เสาเข็ม และเกาะแบริ่งถนน ทางหลวงหมายเลข 4045 ตอนควบคุม 0100 ตอน บางรัก-ควนขัน ระหว่าง กม.0+000 - กม.2+500
 เลขที่หนังสือ : ประกาศกรมบัญชีกลาง

ค่างานต้นทุนรวมทั้งโครงการ 3,362,200.90 บาท
 ผลรวมค่างานต้นทุนงานก่อสร้างทาง 3,362,200.90 บาท
 แผลงของเงินงบประมาณ 4,669,000.00 บาท
 แผลงของเงินนอกงบประมาณ 0.00 บาท

จากตาราง Factor F งานก่อสร้างทาง
 เงินล่วงหน้าจ่าย 15.00 % ดอกเบี้ยเงินกู้ 6.00 % ต่อปี
 เงินประกันผลงานหัก 10.00 % ค่าภาษีมูลค่าเพิ่ม (VAT) 7.00 %

Factor F งานก่อสร้างทาง

ค่างานต้นทุน	Factor F
5,000,000.00	1.3800

โครงการ : ประกวดราคาจ้างก่อสร้างและซ่อมแซมทาง ทางเท้า ทางเชื่อม และเกาะแบ่งถนน ทางหลวงหมายเลข 4045 ตอนควบคุม 0100 ตอน บางรัก-ควนชั้น ระหว่าง กม.0+000 - กม.2+500

แบบสรุปข้อมูลวัสดุและค่าดำเนินการ งานก่อสร้างทาง สะพาน และท่อเหลี่ยม

โครงการ/งานก่อสร้าง	ประกวดราคาจ้างก่อสร้างและซ่อมแซมทาง ทางเท้า ทางเชื่อม และเกาะแบ่งถนน ทางหลวงหมายเลข 4045 ตอนควบคุม 0100 ตอน บางรัก-ควนชั้น ระหว่าง กม.0+000 - กม.2+500 LT., RT. (เป็นตอน ๆ) ปริมาณงาน 1 แห่ง (6,777.00 ตร.ม.) ด้วยวิธีประกวดราคาอิเล็กทรอนิกส์ (e-bidding) / งานเหมาะทำการปรับปรุงและซ่อมแซมโหลตทาง		
สาย 2	ทางเท้า ทางเชื่อม และเกาะแบ่งถนน ทางหลวงหมายเลข 4045 ตอนควบคุม 0100 ตอน บางรัก-ควนชั้น		
ตอน	ตลาด - ท้องแวงโสกพระ	ปกติ	ราคามันโกลา 35.21 บาท/ลิตร
อยู่ในท้องที่จังหวัด	นครราชสีมา	เขตมณฑล	
อัตราดอกเบี้ยเงินกู้ (MLR)		6.00%	เงินลงทุนจ่าย 15.00%
เงินประกันผลงานหัก		10.00%	ภาษีมูลค่าเพิ่ม 7.00%

ที่	รายการ	หน่วย	ค่าวัสดุ (บาท)	ระยะขนส่ง (กม.)	ค่าขนส่ง (บาท)	ค่าขนส่ง (บาท)	ค่าตัด/ตัดเหล็ก (บาท)	รวม (บาท)	วันที่ที่กระทรวงพาณิชย์ประกาศล่าสุด	แหล่งที่มา
1	หินยอผสมคอนกรีต	ลบ.ม.	364.00	10.00	25.55	0.00	0.00	389.55	ก.ค. 2565	บันทึกสืบ
2	น้ำมันทาแบบ	บาท/ตร.ม.	5.00	0.00	0.00	0.00	0.00	5.00	ก.ย. 2565	บันทึกสืบ
3	ดินถม	ลบ.ม.	55.00	8.00	31.73	0.00	0.00	86.73	ก.ค. 2565	บันทึกสืบ
4	ทรายหยาบ	ลบ.ม.	300.00	22.00	84.18	0.00	0.00	384.18	ก.ค. 2565	บันทึกสืบ
5	เหล็กเส้นกลมผิวเรียบSR.24(มอก.)ขนาดเส้นผ่านศูนย์กลาง15ม.ยาว10เมตร	ตัน	23,133.33	829.00	1,400.48	80.00	3,300.00	27,913.81	ก.ย. 2565	บันทึกสืบ
6	เหล็กฉากL100x100x6ม.ม.	กก.	24.32	0.00	0.00	0.00	0.00	24.32	ก.ย. 2565	บันทึกสืบ

โครงการ : ประกวดราคาจ้างก่อสร้างซ่อมแซมทางเท้า ทางเชื่อม และเกาะแบ่งถนน ทางหลวงหมายเลข 4045 ตอน บางรัก-ควนซัน ระหว่าง กม.0+000 - กม.2+500

**แบบสรุปข้อมูลวัสดุและค่าดำเนินการ
งานก่อสร้างทาง สะพาน และท่อเหลี่ยม**

โครงการ/งานก่อสร้าง	ประกวดราคาจ้างก่อสร้างซ่อมแซมทางเท้า ทางเชื่อม และเกาะแบ่งถนน ทางหลวงหมายเลข 4045 ตอน บางรัก-ควนซัน ระหว่าง กม.0+000 - กม.2+500 LT., RT. (เป็นตอน ๆ) ปริมาณงาน 1 แห่ง (6,777.00 ตร.ม.) ด้วยวิธีประกวดราคาอิเล็กทรอนิกส์ (e-bidding) / จ้างเหมาทำการปรับปรุงและซ่อมแซมทาง		
สาย	2	ทางเท้า ทางเชื่อม และเกาะแบ่งถนน ทางหลวงหมายเลข 4045 ตอนควนซัน	บางรัก-ควนซัน
ตอน	ตลาด - ท้องแวงโสภพระ		
อยู่ในท้องที่จังหวัด	นครราชสีมา	เขตมณฑล	ปากติ
อัตราดอกเบี้ยเงินกู้ (MLR)		6.00%	เงินลงทุนจาย
เงินประกันผลงานหัก		10.00%	ภาษีมูลค่าเพิ่ม
			ราคาประเมินโหล
			35.21
			บาท/ลิตร
			15.00%
			7.00%

ที่	รายการ	หน่วย	ค่าวัสดุ (บาท)	ระยะขนส่ง (กม.)	ค่าขนส่ง (บาท)	ค่าขนส่ง (บาท)	ค่าตัด/ ตัดเหล็ก (บาท)	รวม (บาท)	วันที่ที่กระทรวง พาณิชย์ประกาศ ล่าสุด	แหล่งที่มา
7	กำลังอัดประลัยที่อายุ28วัน(กก./ตร.ชม.) รูปลูกบาศก์15*15*15ชม.และรูปทรงกระบอก 15*30ชม.ตราซีแพค*รูปลูกบาศก์50ก ก./ตร.ชม.และรูปทรงกระบอก300กก./ตร. ชม	ลบ.ม.	2,038.30	0.00	0.00	306.00	0.00	2,344.30	ก.ย. 2565	
8	กำลังอัดประลัยที่อายุ28วัน(กก./ตร.ชม.) รูปลูกบาศก์15*15*15ชม.และรูปทรงกระบอก 15*30ชม.ตราซีแพค*รูปลูกบาศก์300ก ก./ตร.ชม.	ลบ.ม.	1,932.53	0.00	0.00	306.00	0.00	2,238.53	ก.ย. 2565	

โครงการ : ประกวดราคาจ้างก่อสร้างทางเชื่อมและซ่อมไหล่ทาง ทางเท้า ทางเชื่อม และเกาะแบ่งถนน ทางหลวงหมายเลข 4045 ตอนควนควม 0100 ตอน บางรัก-ควนขัน ระหว่าง กม.0+000 - กม.2+500

**แบบสรุปข้อมูลวัสดุและค่าดำเนินการ
งานก่อสร้างทาง สะพาน และท่อเหลี่ยม**

โครงการ/งานก่อสร้าง		ประกวดราคาจ้างก่อสร้างทางเชื่อมและซ่อมไหล่ทาง ทางเท้า ทางเชื่อม และเกาะแบ่งถนน ทางหลวงหมายเลข 4045 ตอนควนควม 0100 ตอน บางรัก-ควนขัน ระหว่าง กม.0+000 - กม.2+500 LT., RT. (เป็นตอน ๆ) ปริมาณงาน 1 แหง (6,777.00 ตร.ม.) ดยวิธีประกวดราคาอิเล็กทรอนิกส์ (e-bidding) / งานเหมาทำการปรับปรุงและซ่อมไหล่ทาง	
สาย	2	ทางเท้า ทางเชื่อม และเกาะแบ่งถนน ทางหลวงหมายเลข 4045 ตอนควนควม 0100 ตอน บางรัก-ควนขัน	
ตอน	ตลาด - หนองแวงโสภพระ		
อยู่ในท้องที่จังหวัด	นครราชสีมา	เขตฝนตก	ราคาประเมินโหล
อัตราดอกเบี้ยเงินกู้ (MLR)		6.00%	15.00%
เงินประกันผลงานหัก		10.00%	7.00%

ที่	รายการ	หน่วย	ค่าวัสดุ (บาท)	ระยะขนส่ง (กม.)	ค่าขนส่ง (บาท)	ค่าขนส่ง (บาท)	ค่าตัด/ ตัดเหล็ก (บาท)	รวม (บาท)	วันที่ที่กระทรวง พาณิชย์ประกาศ ล่าสุด	แหล่งที่มา
8	และรูปทรงกระบอก250กก./ตร.ซม.ตราปูนเอเชีย	ลบ.ม.	1,932.53	0.00	0.00	306.00	0.00	2,238.53	ก.ย. 2565	
9	ไม้ยางไม่ยางไม้ขนาด11/2x3นิ้วยาว4-4.50เมตร	ลบ.ฟ.	500.06	0.00	0.00	0.00	0.00	500.06	ก.ย. 2565	
10	ปูนซีเมนต์ปอร์ตแลนด์ราคาขายส่งปูนซีเมนต์ปอร์ตแลนด์บรรจุ50กก./ถุงตราช้าง	ตัน	3,261.68	0.00	0.00	50.00	0.00	3,311.68	ก.ย. 2565	
11	เสาเข็มไม้เสาเข็มไม้ยูคาลิปตัสมีเปลือกเสี้ยนผ่าศูนย์กลาง4นิ้วยาว4เมตร	ตัน	60.00	0.00	0.00	0.00	0.00	60.00	ก.ย. 2565	

โครงการ : ประมวลราคาจ้างก่อสร้างซ่อมแซมทางเท้า ทางเชื่อม และเกาะแบ่งถนน ทางหลวงหมายเลข 4045 ตอนควนคูม 0100 ตอน บางรัก-ควนชั้น ระหว่าง กม.0+000 - กม.2+500

**แบบสรุปข้อมูลวัสดุและค่าดำเนินการ
งานก่อสร้างทาง สะพาน และท่อเหลี่ยม**

โครงการ/งานก่อสร้าง	ประมวลราคาจ้างก่อสร้างซ่อมแซมทางเท้า ทางเชื่อม และเกาะแบ่งถนน ทางหลวงหมายเลข 4045 ตอนควนคูม 0100 ตอน บางรัก-ควนชั้น ระหว่าง กม.0+000 - กม.2+500 LT., RT. (เป็นตอน ๆ) ปริมาณงาน 1 แห่ง (6,777.00 ตร.ม.) ด้วยวิธีประกวดราคาอิเล็กทรอนิกส์ (e-bidding) / จ้างเหมาทำการปรับปรุงและซ่อมไหล่ทาง		
สาย	2		
ตอน	ศาลาด - ท้องแวงโสภพระ		
อยู่ในท้องที่จังหวัด	นครราชสีมา	เขตฝนตก	ราคาประเมินโหล
อัตราดอกเบี้ยเงินกู้ (MLR)	6.00%	เงินลงทุนภายใน	15.00%
เงินประกันผลงานหัก	10.00%	ภาษีมูลค่าเพิ่ม	7.00%
	ปกติ	ราคาประเมินโหล	บาท/ลิตร

ที่	รายการ	หน่วย	ค่าวัสดุ (บาท)	ระยะขนส่ง (กม.)	ค่าขนส่ง (บาท)	ค่าขนส่ง (บาท)	ค่าตัด/ตัดเหล็ก (บาท)	รวม (บาท)	วันที่ที่กระทรวงพาณิชย์ประกาศล่าสุด	แหล่งที่มา
12	ไม้กระดานไม้กะบากไม้เสขนาด1x8นิ้วยาว4-4.50เมตร	ลบ.ฟ.	575.70	0.00	0.00	0.00	0.00	575.70	ก.ย. 2565	
13	ไม้อัดยาว4มม.ชนิดภายนอก	ตร.ม.	84.37	0.00	0.00	0.00	0.00	84.37	ก.ย. 2565	บันทึกสืบ
14	ตะปูตอกไม้ตะปูตอกไม้ชนิดผสมขนาด3นิ้ว	กก.	33.64	0.00	0.00	0.00	0.00	33.64	ก.ย. 2565	
15	เหล็กเส้นกลมผิวเรียบSR.24(มอก.)ขนาดเส้นผ่านศูนย์กลาง6มม.ยาว10เมตร	ตัน	25,258.88	58.00	98.27	80.00	4,100.00	29,537.15	ก.ย. 2565	
16	เหล็กเส้นกลมผิวเรียบSR.24(มอก.)ขนาดเส้นผ่านศูนย์กลาง9มม.ยาว10เมตร	ตัน	24,535.05	58.00	98.27	80.00	4,100.00	28,813.32	ก.ย. 2565	

โครงการ : ประกวดราคาจ้างก่อสร้างและซ่อมแซมทางเท้า ทางเชื่อม และเกาะแบ่งถนน ทางหลวงหมายเลข 4045 ตอน บางรัก-ควนชั้น ระหว่าง กม.0+000 - กม.2+500

**แบบสรุปข้อมูลวัสดุและค่าดำเนินการ
งานก่อสร้างทาง สะพาน และท่อเหลี่ยม**

โครงการ/งานก่อสร้าง	ประกวดราคาจ้างก่อสร้างและซ่อมแซมทางเท้า ทางเชื่อม และเกาะแบ่งถนน ทางหลวงหมายเลข 4045 ตอน บางรัก-ควนชั้น ระหว่าง กม.0+000 - กม.2+500 LT., RT. (เป็นตอน ๆ) ปริมาณงาน 1 แหง (6,777.00 ตร.ม.) ด้วยวิธีประกวดราคาอิเล็กทรอนิกส์ (e-bidding) / จ้างเหมาทำการปรับปรุงและซ่อมแซมเลททาง		
สาย	2	ทางเท้า ทางเชื่อม และเกาะแบ่งถนน ทางหลวงหมายเลข 4045 ตอนควนชั้น	บางรัก-ควนชั้น
ตอน	ตลาด - ท้องแวงโสภพระ		
อยู่ในท้องที่จังหวัด	นครราชสีมา	เขตฝนตก	ราคาประเมินโหล
อัตราดอกเบี้ยเงินกู้ (MLR)	6.00%	เงินลงทุนขยาย	15.00%
เงินประกันผลงานหัก	10.00%	ภาษีมูลค่าเพิ่ม	7.00%
		ปกติ	35.21 บาท/ลิตร

ที่	รายการ	หน่วย	ค่าวัสดุ (บาท)	ระยะขนส่ง (กม.)	ค่าขนส่ง (บาท)	ค่าขนส่ง (บาท)	ค่าขึ้นลง (บาท)	ค่าตัด/ตัดเหล็ก (บาท)	รวม (บาท)	วันที่ที่กระทรวงพาณิชย์ประกาศล่าสุด	แหล่งที่มา
17	WIREMESH 4มม.ผิวเรียบขนาด 0.20x0.20ม.	ตร.ม.	28.04	0.00	0.00	0.16	0.00	0.00	28.20	ต.ค. 2565	บันทึกสืบ
18	ลวดผูกเหล็กลวดผูกเหล็กต.ค. 1.25 มม. (เบอร์ 18)	ตัน	30,420.00	829.00	1,400.48	0.00	0.00	0.00	31,820.48	ก.ย. 2565	

แบบฟอร์มบันทึกแสดงเหตุผลความจำเป็นรายละเอียดของการสืบและการกำหนดราคาและหรือแหล่งวัสดุก่อสร้าง

รายงานจากแหล่งข้อมูลวัสดุ

ชื่อโครงการ ประกวดราคาจ้างก่อสร้างจ้างเหมาทำการปรับปรุงและซ่อมแซมทาง ทางเท้า ทางเชื่อม และเกาะแบ่งถนน ทางหลวงหมายเลข 4045 ตอนควนคูม 0100 ตอน บางรัก-ควนขัน ระหว่าง กม.0+000 - กม.2+500 I.T., RT. (เป็นตอน ๆ) ปริมาณงาน 1 แห่ง (6,777.00 ตร.ม.) ด้วยวิธีประกวดราคาอิเล็กทรอนิกส์ (e-bidding) / จ้างเหมาซ่อมแซมและซ่อมแซมทาง ทางเท้า ทางเชื่อม และซ่อมแซมทางเท้า / ปริมาณงาน 4045 ตอนควนคูม 0100 ตอน บางรัก-ควนขัน

หน่วยงาน

ลำดับที่	รายการ	หน่วย	วัสดุของ	ลักษณะของวัสดุ	ชนิดและคุณภาพ	ระยะเวลา	สถานที่สืบ	วันที่สืบราคา	เหตุผลการสืบราคา
1	หินยอยผสมคอนกรีต	ลบ.ม.	X				โรจโมทีนตรังยูซี	05 กรกฎาคม 2565	*
2	น้ำมันทาแบบ	บาท/ตร.ม.	X				ร้านวัสดุก่อสร้าง	19 กันยายน 2565	*
3	ดินถม	ลบ.ม.	X				บ่อตุกรังเขาเทียมป่า	05 กรกฎาคม 2565	*
4	ทรายหยาบ	ลบ.ม.	X				โกทาทราย	05 กรกฎาคม 2565	*
5	เหล็กฉาก L100x100x6มม.	กก.	X				ร้านวัสดุก่อสร้าง	19 กันยายน 2565	*
6	ไม้อัดยาง 4มม. ชนิดภายนอก	ตร.ม.	X				ร้านวัสดุก่อสร้าง	19 กันยายน 2565	*
7	WIRESHK. 4มม. ผิวเรียบขนาด 0.20 x 0.20ม.	ตร.ม.	X				ร้านวัสดุก่อสร้าง	25 ตุลาคม 2565	*

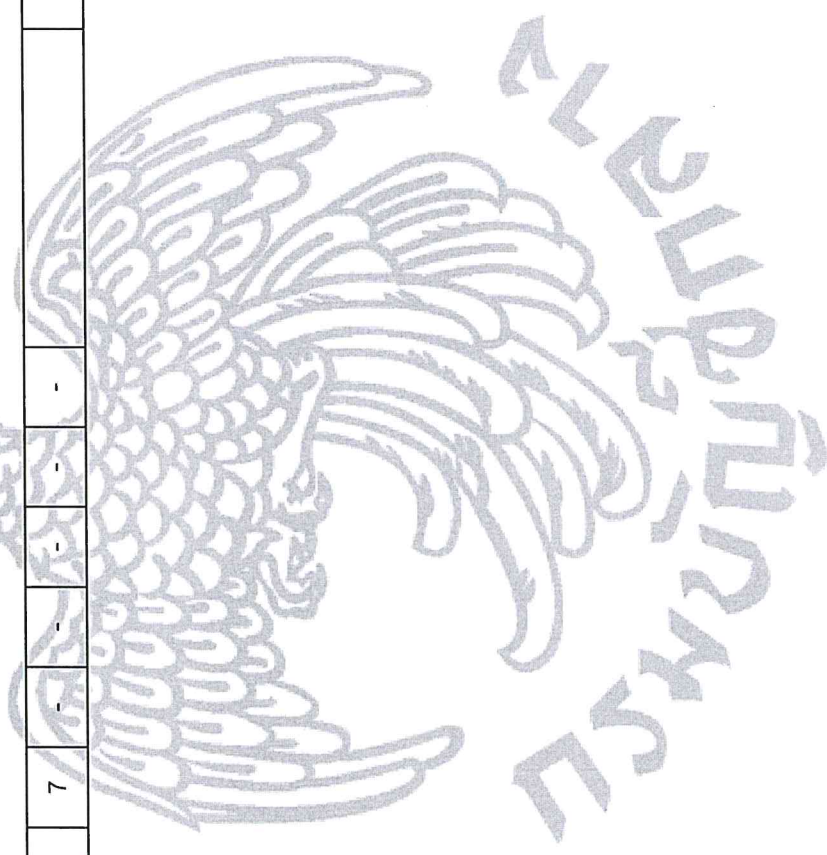
แบบฟอร์มบันทึกแสดงเหตุผลความจำเป็นรายละเอียดของการสืบและการกำหนดราคาและหรือแหล่งวัสดุก่อสร้าง

รายงานจากแหล่งของวัสดุ

ชื่อโครงการ ประกวดราคาจ้างก่อสร้างจ้างเหมาทำการปรับปรุงและซ่อมแซมทาง ทางเท้า ทางเชื่อม และเกาะแบ่งถนน ทางหลวงหมายเลข 4045 ตอนควบคุม 0100 ตอน บางรัก-ควนขัน ระหว่าง กม.0+000 - กม.2+500 I.T., RT. (เป็นตอน ๓) ปริมาณงาน 1 แห่ง (6,777.00 ตร.ม.) ด้วยวิธีประกวดราคาอิเล็กทรอนิกส์ (e-bidding) / จ้างเหมาทำการปรับปรุงและซ่อมแซมทาง ทางเท้า ทางเชื่อม

หน่วยงาน และหน่วยงานผู้รับจ้างตั้ง/บริษัทผู้รับจ้างตั้ง 4045 ตอนควบคุม 0100 ตอน บางรัก-ควนขัน

รวมทั้งสิ้น (รายการ)	7								
----------------------	---	--	--	--	--	--	--	--	--



โครงการ : ประมวลราคาจ้างก่อสร้างจ้างเหมาทำการปรับปรุงและซ่อมไหล่ทาง ทางเท้า ทางเชื่อม และเกาะแบ่งถนน ทางหลวงหมายเลข 4045

ตอนควบคุม 0100 ตอน บางรัก-ควนขัน ระหว่าง กม.0+000 - กม.2+500 LT., RT. (เป็นตอน ๆ) ปริมาณงาน 1 แห่ง (6,777.00 ตร.ม.)

ด้วยวิธีประกวดราคาอิเล็กทรอนิกส์ (e-bidding) / จ้างเหมาทำการปรับปรุงและซ่อมไหล่ทาง ทางเท้า ทางเชื่อม และเกาะแบ่งถนน
 ตารางราคาขนส่งวัสดุก่อสร้าง รถบรรทุก 6 ล้อ (กรณีนานหนักรวมไม่เกิน 15 คน)

ทางหลวงหมายเลข 4045 ตอนควบคุม 0100 ตอน บางรัก-ควนขัน
 ภูมิภาคเป็น ที่ราบ ผิวดินลาดตียง และการจราจรปกติ

เลขที่หนังสือ : ด่วนที่สุด ที่ กค 0421.5/ว 18
 ราคาน้ำมันเชื้อเพลิงโซล่า ที่ อำเภอเมือง 35.00 - 35.99 บาท /ลิตร

ระยะขนส่ง	ค่าบรรทุก (บาท/ตัน)	ค่าบรรทุก (บาท/ลบ.ม.)
-----------	------------------------	--------------------------

1	13.87	19.42
2	15.84	22.18
3	17.81	24.93
4	19.78	27.69
5	21.75	30.45
6	23.72	33.20
7	26.36	36.90
8	29.78	41.69
9	33.20	46.49
10	36.63	51.28
11	40.06	56.08
12	43.48	60.87
13	46.91	65.67
14	50.33	70.46
15	53.75	75.26
16	57.18	80.05
17	60.60	84.85
18	64.03	89.64
19	67.45	94.44

ระยะขนส่ง	ค่าบรรทุก (บาท/ตัน)	ค่าบรรทุก (บาท/ลบ.ม.)
20	70.88	99.23
21	74.30	104.02
22	77.73	108.82
23	81.15	113.62
24	84.58	118.41
25	88.00	123.21
26	91.43	128.00
27	94.85	132.79
28	98.28	137.59
29	101.70	142.39
30	105.13	147.18
31	108.56	151.98
32	111.98	156.77
33	115.41	161.57
34	118.83	166.36
35	122.26	171.16
36	125.68	175.95
37	129.10	180.75
38	132.53	185.54
39	135.95	190.33
40	139.38	195.13
41	142.81	199.93
42	146.23	204.72

ระยะขนส่ง	ค่าบรรทุก (บาท/ตัน)	ค่าบรรทุก (บาท/ลบ.ม.)
43	149.65	209.51
44	153.08	214.31
45	156.50	219.10
46	159.93	223.90
47	163.36	228.70
48	166.78	233.49
49	170.21	238.29
50	173.63	243.09
51	177.06	247.88
52	180.48	252.67
53	183.90	257.46
54	187.33	262.26
55	190.76	267.06
56	194.18	271.86
57	197.61	276.65
58	201.02	281.43
59	204.45	286.23
60	207.88	291.03
61	211.31	295.84
62	214.73	300.63
63	218.16	305.42
64	221.58	310.21
65	225.01	315.02

โครงการ : ประมวลราคาจ้างก่อสร้างจ้างเหมาทำการปรับปรุงและซ่อมไหล่ทาง ทางเท้า ทางเชื่อม และเกาะแบ่งถนน ทางหลวงหมายเลข 4045
 ตอนควบคุม 0100 ตอน บางรัก-ควนขัน ระหว่าง กม.0+000 - กม.2+500 LT., RT. (เป็นตอนที่มีปริมาณงานที่สุดท้ายที่ (67729.5ตร.ม)
 ด้วยวิธีประกวดราคาอิเล็กทรอนิกส์ (e-bidding) / จ้างเหมาทำการปรับปรุงและซ่อมไหล่ทาง ทางเท้า ทางเชื่อม และเกาะแบ่งถนน
 ทางหลวงหมายเลข 4045 ตอนควบคุม 0100 ตอน บางรัก-ควนขัน

ระยะขนส่ง	ค่าบรรทุก (บาท/ตัน)	ค่าบรรทุก (บาท/ลบ.ม.)
66	228.43	319.80
67	231.86	324.60
68	235.28	329.39
69	238.71	334.20
70	242.13	338.99
71	245.57	343.79
72	248.99	348.58
73	252.41	353.38
74	255.82	358.15
75	259.26	362.96
76	262.68	367.75
77	266.10	372.54
78	269.53	377.34
79	272.95	382.13
80	276.38	386.93
81	279.80	391.73
82	283.23	396.52
83	286.65	401.31
84	290.10	406.13
85	293.51	410.92
86	296.92	415.69
87	300.35	420.49
88	303.78	425.29
89	307.20	430.08

ระยะขนส่ง	ค่าบรรทุก (บาท/ตัน)	ค่าบรรทุก (บาท/ลบ.ม.)
90	310.64	434.89
91	314.07	439.69
92	317.49	444.48
93	320.90	449.25
94	324.32	454.05
95	327.77	458.88
96	331.18	463.65
97	334.60	468.44
98	338.04	473.26
99	341.47	478.05
100	344.88	482.83
101	348.30	487.62
102	351.75	492.45
103	355.18	497.25
104	358.58	502.01
105	362.00	506.81
106	365.45	511.63
107	368.87	516.41
108	372.30	521.22
109	375.71	526.00
110	379.14	530.80
111	382.59	535.62
112	386.00	540.40
113	389.44	545.21

ระยะขนส่ง	ค่าบรรทุก (บาท/ตัน)	ค่าบรรทุก (บาท/ลบ.ม.)
114	392.84	549.98
115	396.26	554.77
116	399.70	559.58
117	403.10	564.34
118	406.52	569.13
119	409.96	573.94
120	413.41	578.77
121	416.82	583.55
122	420.25	588.36
123	423.65	593.10
124	427.11	597.95
125	430.53	602.74
126	433.97	607.55
127	437.36	612.31
128	440.77	617.08
129	444.19	621.87
130	447.63	626.68
131	451.08	631.52
132	454.49	636.28
133	457.91	641.07
134	461.34	645.87
135	464.79	650.70
136	468.18	655.45
137	471.59	660.23

โครงการ : ประมวลราคาจ้างก่อสร้างจ้างเหมาทำการปรับปรุงและซ่อมไหล่ทาง ทางเท้า ทางเชื่อม และเกาะแบ่งถนน ทางหลวงหมายเลข 4045

ตอนควบคุม 0100 ตอน บางรัก-ควนขัน ระหว่าง กม.0+000 - กม.2+500 LT., RT. (เป็นตอนที่ยังมีสัญญาจ้างที่ (6777-90-ตร.18)

ด้วยวิธีประกวดราคาอิเล็กทรอนิกส์ (e-bidding) / จ้างเหมาทำการปรับปรุงและซ่อมไหล่ทาง ทางเท้า ทางเชื่อม และเกาะแบ่งถนน

ทางหลวงหมายเลข 4045 ตอนควบคุม 0100 ตอน บางรัก-ควนขัน

ระยะขนส่ง	ค่าบรรทุก (บาท/ตัน)	ค่าบรรทุก (บาท/ลบ.ม.)
138	475.08	665.11
139	478.45	669.83
140	481.90	674.66
141	485.29	679.41
142	488.77	684.28
143	492.19	689.06
144	495.62	693.87
145	498.99	698.59
146	502.45	703.43
147	505.84	708.18
148	509.33	713.06
149	512.75	717.85
150	516.18	722.66
151	519.55	727.36
152	523.00	732.21
153	526.39	736.95
154	529.88	741.83
155	533.29	746.60
156	536.71	751.39
157	540.15	756.20
158	543.59	761.03
159	546.96	765.75
160	550.44	770.61
161	553.83	775.36

ระยะขนส่ง	ค่าบรรทุก (บาท/ตัน)	ค่าบรรทุก (บาท/ลบ.ม.)
162	557.23	780.13
163	560.65	784.91
164	564.07	789.70
165	567.51	794.52
166	570.96	799.35
167	574.43	804.20
168	577.80	808.92
169	581.28	813.80
170	584.68	818.55
171	588.08	823.32
172	591.50	828.10
173	594.93	832.90
174	598.37	837.71
175	601.81	842.54
176	605.16	847.23
177	608.64	852.09
178	612.12	856.97
179	615.50	861.70
180	618.89	866.44
181	622.29	871.20
182	625.82	876.15
183	629.24	880.93
184	632.67	885.74
185	635.99	890.39

ระยะขนส่ง	ค่าบรรทุก (บาท/ตัน)	ค่าบรรทุก (บาท/ลบ.ม.)
186	639.44	895.22
187	642.90	900.07
188	646.38	904.93
189	649.73	909.63
190	653.23	914.52
191	656.60	919.25
192	659.99	923.98
193	663.52	928.92
194	666.92	933.69
195	670.34	938.47
196	673.76	943.26
197	677.19	948.07
198	680.64	952.89
199	683.95	957.52
200	687.41	962.37
201.0 - 1000.0	3.44	4.81

โครงการ : ประกวดราคาจ้างก่อสร้างจ้างเหมาทำการปรับปรุงและซ่อมไหล่ทาง ทางเท้า ทางเชื่อม และเกาะแบ่งถนน ทางหลวงหมายเลข 4045 ตอนควบคุม 0100 ตอน บางรัก-ควนขัน ระหว่าง กม.0+000 - กม.2+500 LT., RT. (เป็นตอนที่มีสัญญาณที่สถานี (กท 704295) ตร. 18) ด้วยวิธีประกวดราคาอิเล็กทรอนิกส์ (e-bidding) / จ้างเหมาทำการปรับปรุงและซ่อมไหล่ทาง ทางเท้า ทางเชื่อม และเกาะแบ่งถนน ทางหลวงหมายเลข 4045 ตอนควบคุม 0100 ตอน บางรัก-ควนขัน

- ระยะขนส่งตั้งแต่ 201.00 กม. ถึง 1000.00
ค่าขนส่งคิดเป็น กม. ละ 3.44 บาท/ตัน
4.81 บาท/ลบ.ม.
- การคิดค่าขนส่ง ใช้ระยะทางขนส่ง คูณด้วยอัตราค่าขนส่งต่อตัน
หรือต่อ ลบ.ม.
- อัตราน้ำมันเชื้อเพลิงเฉลี่ย 35.50 บาท/ลิตร



โครงการ : ประกวดราคาจ้างก่อสร้างจ้างเหมาทำการปรับปรุงและซ่อมไหล่ทาง ทางเท้า ทางเชื่อม และเกาะแบ่งถนน ทางหลวงหมายเลข 4045
 ตอนควบคุม 0100 ตอน บางรัก-ควนขัน ระหว่าง กม.0+000 - กม.2+500 LT., RT. (เป็นตอน ๆ) ปริมาณงาน 1 แห่ง (6,777.00 ตร.ม.)
 ด้วยวิธีประกวดราคาอิเล็กทรอนิกส์ (e-bidding) / จ้างเหมาทำการปรับปรุงและซ่อมไหล่ทาง ทางเท้า ทางเชื่อม และเกาะแบ่งถนน
 ตารางราคาขนส่งวัสดุก่อสร้าง รถบรรทุก 10 ลอ(กรณน้ำหนักรวมไม่เกิน 25 ตัน)
 ทางหลวงหมายเลข 4045 ตอนควบคุม 0100 ตอน บางรัก-ควนขัน
 ภูมิภาคเป็น ที่ราบ ผิวดินลาดตียง และการจราจรปกติ
 เลขที่หนังสือ : ด่วนที่สุด ที่ กค 0421.5/ว 18
 ราคาน้ำมันเชื้อเพลิงโซล่า ที่ อำเภอเมือง 35.00 - 35.99 บาท /ลิตร

ระยะขนส่ง	ค่าบรรทุก (บาท/ตัน)	ค่าบรรทุก (บาท/ลบ.ม.)
-----------	------------------------	--------------------------

1	8.32	11.65
2	10.34	14.47
3	12.35	17.29
4	14.37	20.11
5	16.38	22.94
6	18.40	25.76
7	20.41	28.58
8	22.66	31.73
9	25.34	35.48
10	28.02	39.22
11	30.69	42.97
12	33.37	46.71
13	36.04	50.46
14	38.72	54.21
15	41.39	57.95
16	44.07	61.70
17	46.75	65.44
18	49.42	69.19
19	52.10	72.94

ระยะขนส่ง	ค่าบรรทุก (บาท/ตัน)	ค่าบรรทุก (บาท/ลบ.ม.)
20	54.78	76.69
21	57.45	80.43
22	60.13	84.18
23	62.80	87.92
24	65.48	91.67
25	68.16	95.42
26	70.83	99.16
27	73.51	102.91
28	76.19	106.66
29	78.85	110.39
30	81.54	114.15
31	84.20	117.88
32	86.89	121.65
33	89.57	125.39
34	92.25	129.15
35	94.91	132.87
36	97.59	136.63
37	100.27	140.38
38	102.95	144.13
39	105.63	147.88
40	108.29	151.61
41	110.98	155.38
42	113.66	159.12

ระยะขนส่ง	ค่าบรรทุก (บาท/ตัน)	ค่าบรรทุก (บาท/ลบ.ม.)
43	116.32	162.85
44	119.01	166.61
45	121.68	170.35
46	124.36	174.11
47	127.03	177.84
48	129.71	181.59
49	132.37	185.31
50	135.04	189.06
51	137.73	192.83
52	140.39	196.55
53	143.07	200.30
54	145.77	204.07
55	148.42	207.79
56	151.10	211.53
57	153.78	215.29
58	156.49	219.08
59	159.14	222.80
60	161.82	226.54
61	164.50	230.30
62	167.20	234.08
63	169.85	237.79
64	172.51	241.51
65	175.18	245.25

โครงการ : ประกวราคาจ้างก่อสร้างจ้างเหมาทำการปรับปรุงและซ่อมไหล่ทาง ทางเท้า ทางเชื่อม และเกาะแบ่งถนน ทางหลวงหมายเลข 4045
 ตอนควบคุม 0100 ตอน บางรัก-ควนขัน ระหว่าง กม.0+000 - กม.2+500 LT., RT. (เป็นตอนที่ยังมีสัญญาจ้างที่เลขที่ กค 0421.5/ร.18
 ด้วยวิธีประกวดราคาอิเล็กทรอนิกส์ (e-bidding) / จ้างเหมาทำการปรับปรุงและซ่อมไหล่ทาง ทางเท้า ทางเชื่อม และเกาะแบ่งถนน
 ทางหลวงหมายเลข 4045 ตอนควบคุม 0100 ตอน บางรัก-ควนขัน

ระยะขนส่ง	ค่าบรรทุก (บาท/ตัน)	ค่าบรรทุก (บาท/ลบ.ม.)
66	177.87	249.01
67	180.56	252.79
68	183.20	256.47
69	185.92	260.29
70	188.58	264.01
71	191.24	267.74
72	193.92	271.49
73	196.61	275.26
74	199.32	279.04
75	201.94	282.71
76	204.66	286.53
77	207.30	290.22
78	209.95	293.93
79	212.72	297.81
80	215.39	301.55
81	218.07	305.30
82	220.65	308.91
83	223.35	312.70
84	226.07	316.50
85	228.79	320.31
86	231.41	323.97
87	234.03	327.64
88	236.79	331.50
89	239.42	335.19

ระยะขนส่ง	ค่าบรรทุก (บาท/ตัน)	ค่าบรรทุก (บาท/ลบ.ม.)
90	242.07	338.90
91	244.86	342.81
92	247.53	346.54
93	250.20	350.29
94	252.89	354.04
95	255.43	357.60
96	258.13	361.38
97	260.84	365.17
98	263.56	368.98
99	266.29	372.81
100	268.86	376.41
101	271.61	380.26
102	274.20	383.88
103	276.97	387.76
104	279.57	391.39
105	282.36	395.30
106	284.97	398.96
107	287.59	402.63
108	290.22	406.31
109	293.05	410.27
110	295.69	413.97
111	298.34	417.68
112	301.00	421.40
113	303.66	425.12

ระยะขนส่ง	ค่าบรรทุก (บาท/ตัน)	ค่าบรรทุก (บาท/ลบ.ม.)
114	306.33	428.86
115	309.01	432.61
116	311.69	436.37
117	314.38	440.14
118	317.09	443.92
119	319.80	447.71
120	322.51	451.52
121	324.99	454.99
122	327.72	458.81
123	330.46	462.65
124	333.21	466.50
125	335.71	469.99
126	338.47	473.86
127	341.25	477.75
128	343.76	481.26
129	346.54	485.16
130	349.35	489.08
131	351.87	492.61
132	354.68	496.56
133	357.21	500.10
134	360.05	504.07
135	362.59	507.62
136	365.13	511.18
137	367.99	515.19

โครงการ : ประมวลราคาจ้างก่อสร้างจ้างเหมาทำการปรับปรุงและซ่อมไหล่ทาง ทางเท้า ทางเชื่อม และเกาะแบ่งถนน ทางหลวงหมายเลข 4045

ตอนควบคุม 0100 ตอน บางรัก-ควนขัน ระหว่าง กม.0+000 - กม.2+500 LT., RT. (เป็นตอนที่มีปริมาณงานที่มากที่สุดที่ 677295 ตร.ม.)

ด้วยวิธีประกวดราคาอิเล็กทรอนิกส์ (e-bidding) / จ้างเหมาทำการปรับปรุงและซ่อมไหล่ทาง ทางเท้า ทางเชื่อม และเกาะแบ่งถนน

ทางหลวงหมายเลข 4045 ตอนควบคุม 0100 ตอน บางรัก-ควนขัน

ระยะขนส่ง	ค่าบรรทุก (บาท/ตัน)	ค่าบรรทุก (บาท/ลบ.ม.)
138	370.54	518.76
139	373.42	522.79
140	375.98	526.38
141	378.55	529.97
142	381.45	534.04
143	384.03	537.64
144	386.61	541.25
145	389.54	545.36
146	392.14	548.99
147	394.73	552.62
148	397.33	556.26
149	399.93	559.90
150	402.91	564.08
151	405.53	567.74
152	408.15	571.41
153	410.77	575.08
154	413.40	578.76
155	416.03	582.45
156	418.67	586.14
157	421.31	589.84
158	424.38	594.13
159	427.03	597.85
160	429.69	601.57
161	432.36	605.31

ระยะขนส่ง	ค่าบรรทุก (บาท/ตัน)	ค่าบรรทุก (บาท/ลบ.ม.)
162	435.03	609.05
163	437.71	612.79
164	440.39	616.55
165	443.08	620.31
166	445.77	624.08
167	448.47	627.86
168	451.18	631.65
169	453.41	634.78
170	456.13	638.58
171	458.84	642.38
172	461.57	646.19
173	464.29	650.01
174	467.03	653.84
175	469.77	657.68
176	472.52	661.53
177	475.28	665.39
178	477.51	668.52
179	480.28	672.39
180	483.05	676.26
181	485.82	680.15
182	488.61	684.05
183	491.40	687.96
184	493.63	691.09
185	496.43	695.01

ระยะขนส่ง	ค่าบรรทุก (บาท/ตัน)	ค่าบรรทุก (บาท/ลบ.ม.)
186	499.24	698.94
187	502.05	702.88
188	504.29	706.01
189	507.11	709.96
190	509.94	713.92
191	512.78	717.90
192	515.02	721.03
193	517.87	725.02
194	520.73	729.02
195	523.59	733.03
196	525.83	736.16
197	528.70	740.18
198	531.59	744.22
199	533.82	747.35
200	536.72	751.40
201.0 - 1000.0	2.69	3.76

โครงการ : ประกวราคาจ้างก่อสร้างจ้างเหมาทำการปรับปรุงและซ่อมไหล่ทาง ทางเท้า ทางเชื่อม และเกาะแบ่งถนน ทางหลวงหมายเลข 4045
ตอนควบคุม 0100 ตอน บางรัก-ควนขัน ระหว่าง กม.0+000 - กม.2+500 LT., RT. (เป็นตอนที่ยังมีสัญญาสัมปทานที่ สก 777-90 คร. 18)
ด้วยวิธีประกวดราคาอิเล็กทรอนิกส์ (e-bidding) / จ้างเหมาทำการปรับปรุงและซ่อมไหล่ทาง ทางเท้า ทางเชื่อม และเกาะแบ่งถนน
ทางหลวงหมายเลข 4045 ตอนควบคุม 0100 ตอน บางรัก-ควนขัน

- ระยะขนส่งตั้งแต่ 201.00 กม. ถึง 1000.00
ค่าขนส่งคิดเป็น กม. ละ 2.69 บาท/ตัน
3.76 บาท/ลบ.ม.
- การคิดค่าขนส่ง ใช้ระยะทางขนส่ง คูณด้วยอัตราค่าขนส่งต่อตัน
หรือต่อ ลบ.ม.
- อัตราน้ำมันเชื้อเพลิงเฉลี่ย 35.50 บาท/ลิตร



โครงการ : ประกวดราคาจ้างก่อสร้างจ้างเหมาทำการปรับปรุงและซ่อมไหล่ทาง ทางเท้า ทางเชื่อม และเกาะแบ่งถนน ทางหลวงหมายเลข 4045

ตอนควบคุม 0100 ตอน บางรัก-ควนขัน ระหว่าง กม.0+000 - กม.2+500 LT., RT. (เป็นตอน ๆ) ปริมาณงาน 1 แห่ง (6,777.00 ตร.ม.)

ด้วยวิธีประกวดราคาอิเล็กทรอนิกส์ (e-bidding) / จ้างเหมาทำการปรับปรุงและซ่อมไหล่ทาง ทางเท้า ทางเชื่อม และเกาะแบ่งถนน ตารางค่าขนส่งวัสดุก่อสร้าง รถบรรทุก 10 ล้อ และรถลากพวง (กรณีนานหนักรวมไม่เกิน 47 คน)

ทางหลวงหมายเลข 4045 ตอนควบคุม 0100 ตอน บางรัก-ควนขัน

ภูมิภาคเป็น ที่ราบ ผิวดินลาดตียง และการจราจรปกติ

เลขที่หนังสือ : ด่วนที่สุด ที่ กค 0421.5/ว 18

ราคาน้ำมันเชื้อเพลิงโซล่า ที่ อำเภอเมือง 35.00 - 35.99 บาท /ลิตร

ระยะขนส่ง	ค่าบรรทุก (บาท/ตัน)	ค่าบรรทุก (บาท/ลบ.ม.)
-----------	------------------------	--------------------------

1	4.63	6.48
2	6.14	8.60
3	7.66	10.72
4	9.17	12.84
5	10.68	14.96
6	12.20	17.08
7	13.71	19.20
8	15.22	21.31
9	16.74	23.43
10	18.25	25.55
11	19.76	27.67
12	21.28	29.79
13	22.79	31.91
14	24.31	34.03
15	25.88	36.23
16	27.56	38.58
17	29.24	40.94
18	30.93	43.30
19	32.61	45.66

ระยะขนส่ง	ค่าบรรทุก (บาท/ตัน)	ค่าบรรทุก (บาท/ลบ.ม.)
20	34.29	48.01
21	35.98	50.37
22	37.66	52.73
23	39.35	55.09
24	41.03	57.44
25	42.71	59.80
26	44.39	62.15
27	46.08	64.51
28	47.77	66.87
29	49.45	69.22
30	51.13	71.59
31	52.81	73.94
32	54.50	76.30
33	56.18	78.65
34	57.86	81.01
35	59.55	83.37
36	61.23	85.73
37	62.91	88.08
38	64.60	90.44
39	66.29	92.80
40	67.97	95.16
41	69.65	97.51
42	71.34	99.88

ระยะขนส่ง	ค่าบรรทุก (บาท/ตัน)	ค่าบรรทุก (บาท/ลบ.ม.)
43	73.02	102.22
44	74.70	104.59
45	76.39	106.94
46	78.08	109.31
47	79.76	111.66
48	81.43	114.01
49	83.12	116.37
50	84.81	118.73
51	86.49	121.09
52	88.17	123.44
53	89.85	125.79
54	91.54	128.15
55	93.23	130.52
56	94.90	132.86
57	96.58	135.22
58	98.27	137.58
59	99.96	139.94
60	101.65	142.31
61	103.33	144.66
62	105.01	147.01
63	106.69	149.37
64	108.38	151.74
65	110.05	154.08

โครงการ : ประมวลราคาจ้างก่อสร้างจ้างเหมาทำการปรับปรุงและซ่อมไหล่ทาง ทางเท้า ทางเชื่อม และเกาะแบ่งถนน ทางหลวงหมายเลข 4045

ตอนควบคุม 0100 ตอน บางรัก-ควนขัน ระหว่าง กม.0+000 - กม.2+500 LT., RT. (เป็นตอนที่มีปริมาณงานที่มากที่สุดที่ (674215) ตร.ม.)

ด้วยวิธีประกวดราคาอิเล็กทรอนิกส์ (e-bidding) / จ้างเหมาทำการปรับปรุงและซ่อมไหล่ทาง ทางเท้า ทางเชื่อม และเกาะแบ่งถนน

ทางหลวงหมายเลข 4045 ตอนควบคุม 0100 ตอน บางรัก-ควนขัน

ระยะขนส่ง	ค่าบรรทุก (บาท/ตัน)	ค่าบรรทุก (บาท/ลบ.ม.)
66	111.75	156.45
67	113.43	158.80
68	115.11	161.15
69	116.79	163.51
70	118.48	165.87
71	120.17	168.23
72	121.86	170.60
73	123.53	172.94
74	125.23	175.32
75	126.90	177.67
76	128.58	180.02
77	130.26	182.37
78	131.95	184.73
79	133.64	187.09
80	135.33	189.46
81	137.02	191.83
82	138.68	194.16
83	140.38	196.53
84	142.05	198.87
85	143.75	201.25
86	145.43	203.60
87	147.10	205.94
88	148.78	208.29
89	150.46	210.64

ระยะขนส่ง	ค่าบรรทุก (บาท/ตัน)	ค่าบรรทุก (บาท/ลบ.ม.)
90	152.18	213.05
91	153.86	215.41
92	155.51	217.71
93	157.20	220.08
94	158.89	222.45
95	160.59	224.82
96	162.28	227.20
97	163.94	229.51
98	165.64	231.90
99	167.30	234.22
100	169.01	236.61
101	170.67	238.94
102	172.38	241.34
103	174.05	243.67
104	175.72	246.01
105	177.44	248.41
106	179.11	250.76
107	180.79	253.10
108	182.46	255.45
109	184.14	257.79
110	185.82	260.14
111	187.50	262.50
112	189.18	264.85
113	190.87	267.21

ระยะขนส่ง	ค่าบรรทุก (บาท/ตัน)	ค่าบรรทุก (บาท/ลบ.ม.)
114	192.55	269.58
115	194.24	271.94
116	195.93	274.31
117	197.63	276.68
118	199.32	279.05
119	201.02	281.43
120	202.66	283.72
121	204.36	286.10
122	206.06	288.49
123	207.70	290.78
124	209.41	293.17
125	211.12	295.56
126	212.76	297.86
127	214.47	300.26
128	216.19	302.67
129	217.83	304.97
130	219.56	307.38
131	221.20	309.68
132	222.85	311.99
133	224.58	314.41
134	226.23	316.72
135	227.96	319.14
136	229.61	321.46
137	231.35	323.89

โครงการ : ประมวลราคาจ้างก่อสร้างจ้างเหมาทำการปรับปรุงและซ่อมไหล่ทาง ทางเท้า ทางเชื่อม และเกาะแบ่งถนน ทางหลวงหมายเลข 4045
 ตอนควบคุม 0100 ตอน บางรัก-ควนขัน ระหว่าง กม.0+000 - กม.2+500 LT., RT. (เป็นตอนที่มีสิ่งปลูกสร้างที่ตัดที่ (677295) ตร.ม)
 ด้วยวิธีประกวดราคาอิเล็กทรอนิกส์ (e-bidding) / จ้างเหมาทำการปรับปรุงและซ่อมไหล่ทาง ทางเท้า ทางเชื่อม และเกาะแบ่งถนน
 ทางหลวงหมายเลข 4045 ตอนควบคุม 0100 ตอน บางรัก-ควนขัน

ระยะขนส่ง	ค่าบรรทุก (บาท/ตัน)	ค่าบรรทุก (บาท/ลบ.ม.)
138	233.01	326.21
139	234.66	328.53
140	236.32	330.85
141	238.07	333.29
142	239.73	335.62
143	241.39	337.94
144	243.14	340.40
145	244.80	342.73
146	246.47	345.06
147	248.13	347.39
148	249.80	349.72
149	251.57	352.20
150	253.24	354.53
151	254.91	356.87
152	256.58	359.22
153	258.26	361.56
154	259.93	363.90
155	261.61	366.25
156	263.29	368.60
157	264.96	370.95
158	266.64	373.30
159	268.33	375.66
160	270.01	378.01
161	271.69	380.37

ระยะขนส่ง	ค่าบรรทุก (บาท/ตัน)	ค่าบรรทุก (บาท/ลบ.ม.)
162	273.38	382.73
163	275.06	385.09
164	276.75	387.45
165	278.44	389.82
166	280.13	392.19
167	281.83	394.56
168	283.52	396.93
169	285.22	399.30
170	286.91	401.68
171	288.61	404.06
172	290.31	406.44
173	291.88	408.64
174	293.59	411.02
175	295.29	413.41
176	297.00	415.79
177	298.70	418.19
178	300.41	420.58
179	301.98	422.78
180	303.70	425.17
181	305.41	427.57
182	307.12	429.97
183	308.84	432.38
184	310.41	434.58
185	312.13	436.98

ระยะขนส่ง	ค่าบรรทุก (บาท/ตัน)	ค่าบรรทุก (บาท/ลบ.ม.)
186	313.85	439.39
187	315.58	441.81
188	317.15	444.01
189	318.87	446.42
190	320.60	448.84
191	322.33	451.26
192	323.90	453.46
193	325.63	455.89
194	327.37	458.32
195	328.94	460.52
196	330.68	462.95
197	332.42	465.38
198	333.99	467.58
199	335.73	470.02
200	337.47	472.46
201.0 - 1000.0	1.69	2.36

โครงการ : ประกวดราคาจ้างก่อสร้างจ้างเหมาทำการปรับปรุงและซ่อมไหล่ทาง ทางเท้า ทางเชื่อม และเกาะแบ่งถนน ทางหลวงหมายเลข 4045
ตอนควบคุม 0100 ตอน บางรัก-ควนขัน ระหว่าง กม.0+000 - กม.2+500 LT., RT. (เป็นตอนที่ยังมีสัญญานที่อยู่ที่ กม.7429.5ตร.18)
ด้วยวิธีประกวดราคาอิเล็กทรอนิกส์ (e-bidding) / จ้างเหมาทำการปรับปรุงและซ่อมไหล่ทาง ทางเท้า ทางเชื่อม และเกาะแบ่งถนน
ทางหลวงหมายเลข 4045 ตอนควบคุม 0100 ตอน บางรัก-ควนขัน

- ระยะขนส่งตั้งแต่ 201.00 กม. ถึง 1000.00
ค่าขนส่งคิดเป็น กม. ละ 1.69 บาท/ตัน
2.36 บาท/ลบ.ม.
- การคิดค่าขนส่ง ใช้ระยะทางขนส่ง คูณด้วยอัตราค่าขนส่งต่อตัน
หรือต่อ ลบ.ม.
- อัตราน้ำมันเชื้อเพลิงเฉลี่ย 35.50 บาท/ลิตร



โครงการ : ประกวราคาจ้างก่อสร้างจ้างเหมาทำการปรับปรุงและซ่อมไหล่ทาง ทางเท้า ทางเชื่อม และเกาะแบ่งถนน ทางหลวงหมายเลข 4045
 ตอนควบคุม 0100 ตอน บางรัก-ควนขัน ระหว่าง กม.0+000 - กม.2+500 LT., RT. (เป็นตอน ๆ) ปริมาณงาน 1 แห่ง (6,777.00 ตร.ม.)
 ด้วยวิธีประกวดราคาอิเล็กทรอนิกส์ (e-bidding) / จ้างเหมาทำการปรับปรุงและซ่อมไหล่ทาง ทางเท้า ทางเชื่อม และเกาะแบ่งถนน
รายงาน คาดำเนินการและค่าเสื่อมราคาเครื่องจักร
 ทางหลวงหมายเลข 4045 ตอนควบคุม 0100 ตอน บางรัก-ควนขัน
 เลขที่หนังสือ : ประกาศคณะกรรมการราคากลาง ลว. 19 ต.ค. 61

ราคาน้ำมันเชื้อเพลิงโซล่า ที่ อำเภอเมือง 35.00 - 35.99 บาท / ลิตร

ลำดับ	ลักษณะงาน	หน่วย	หน่วยค่าดำเนินการ บาท/หน่วย	ค่าเสื่อมราคา (บาท)		รวมค่างาน (บาท)	
				ปกติ	ฝนชุก	ปกติ	ฝนชุก
1	งานวางป่าขุดต่อ						
	ขนาดเบา	ตร.ม.	1.57	0.22	0.28	1.79	1.85
	ขนาดหนัก	ตร.ม.	4.99	0.78	0.98	5.77	5.97
	ขนาดกลาง	ตร.ม.	3.28	0.55	0.69	3.83	3.97
2	งานดินคันทาง						
	ขุด - ขน	ลบ.ม. หลวม	19.33	3.51	4.39	22.84	23.72
	บดทับ	ลบ.ม. แน่น	37.39	10.80	13.50	48.19	50.89
3	งานตัด - ขึ้นรูปคันทาง						
	ดิน - ขุดตัด	ลบ.ม. ปกติ	19.35	3.06	3.83	22.41	23.18
	- ดันและตัก	ลบ.ม. หลวม	62.43	19.00	23.75	81.43	86.18
	หินแข็ง - เจาะระเบิด	ลบ.ม. ปกติ	65.07	4.66	5.83	69.73	70.90
	- ดันและตัก	ลบ.ม. หลวม	37.42	5.18	6.48	42.60	43.90
	หินผุ - ขุดตัด	ลบ.ม. ปกติ	31.27	3.34	4.18	34.61	35.45
	- ตัก	ลบ.ม. หลวม	6.99	1.70	2.13	8.69	9.12
4	งานวัสดุคัดเลือก ลูกเรียงรองพื้นทาง						
	ขุด - ขน	ลบ.ม. หลวม	27.07	6.52	8.15	33.59	35.22
	บดทับ	ลบ.ม. แน่น	44.87	12.96	16.20	57.83	61.07
	ผสม (ผสมกับวัสดุอื่นๆ)	ลบ.ม. แน่น	8.71	1.46	1.83	10.17	10.54
5	งานไหล่ทางลูกเรียง ผสม - บดทับ						

ลำดับ	ลักษณะงาน	หน่วย	หน่วยค่าดำเนินการ บาท/หน่วย	ค่าเสื่อมราคา (บาท)		รวมค่างาน (บาท)	
				ปกติ	ฝนซุก	ปกติ	ฝนซุก
	ผสม (ผสมกับวัสดุอื่นๆ)	ลบ.ม. แน่น	16.39	2.75	3.44	19.14	19.83
	บดทับ	ลบ.ม. แน่น	53.35	20.90	26.13	74.25	79.48
6	งานพื้นทาง (หินคลุก)						
	ผสม (Blend)	ลบ.ม. แน่น	21.22	4.20	5.25	25.42	26.47
	บดทับ	ลบ.ม. แน่น	65.50	25.71	32.14	91.21	97.64
7	งานตัดแต่งชั้นบันได	ลบ.ม. แน่น	6.81	1.66	2.08	8.47	8.89
8	งานขุดรื้อคันทางเดิมแล้วบดทับ						
	ลูกรัง 10 ซม.	ตร.ม.	9.33	2.11	2.64	11.44	11.97
	ผิว AC 5 ซม.	ตร.ม.	10.10	1.75	2.19	11.85	12.29
	หินคลุก 10 ซม.	ตร.ม.	11.39	3.38	4.23	14.77	15.62
9	งานราดยางไพรม์โค้ด	ตร.ม.	7.30	0.62	0.78	7.92	8.08
10	งานราดยางแทคโค้ด	ตร.ม.	6.77	0.88	1.10	7.65	7.87
11	งานผิวทางแบบบาง						
	ชั้นเดียว (1/2 ")	ตร.ม.	15.72	2.21	2.76	17.93	18.48
	สองชั้น (1 " + 1/2 ")	ตร.ม.	47.30	6.64	8.30	53.94	55.60
	สองชั้น (3/4 " + 3/8 ")	ตร.ม.	32.30	4.54	5.68	36.84	37.98
	ชั้นเดียว (3/4 ")	ตร.ม.	21.72	3.05	3.81	24.77	25.53
12	งานเคลือบหิน ขจัดฝุ่น (Pre - Coat)						
	ชั้นเดียว (1/2 ")	ลบ.ม. หลวม	1.90	0.49	0.61	2.39	2.51
	สองชั้น (1 " + 1/2 ")	ลบ.ม. หลวม	5.71	1.47	1.84	7.18	7.55
	สองชั้น (3/4 " + 3/8 ")	ลบ.ม. หลวม	3.90	1.00	1.25	4.90	5.15
	ชั้นเดียว (3/4 ")	ลบ.ม. หลวม	2.62	0.68	0.85	3.30	3.47
13	งานผิวทางแอสฟัลต์ติกคอนกรีต						
	ค่าผสมวัสดุแอสฟัลต์ติกคอนกรีต	ตัน	420.36	16.77	20.96	437.13	441.32
	งานปูลาดและบดทับ ผิว AC หนา 5 ซม.บนผิวแทคโค้ด	ตร.ม.	10.01	2.28	2.85	12.29	12.86

ลำดับ	ลักษณะงาน	หน่วย	หน่วยค่าดำเนินการ บาท/หน่วย	ค่าเสื่อมราคา (บาท)		รวมค่างาน (บาท)	
				ปกติ	ฝนชุก	ปกติ	ฝนชุก
	งานปูลาดและบดทับ ผิว AC หนา 5 ซม.บนผิวโพรมีไคต์	ตร.ม.	13.03	2.82	3.53	15.85	16.56
	ค่าขนส่งอุปกรณ์ 80 ตัน ระยะขนส่ง100-300 กม. ค่าติดตั้งเครื่องผสม	ครั้ง	250,000.00	0.00	0.00	0.00	0.00
14	งานผิวทางคอนกรีต						
	ค่าติดตั้งเครื่องผสม	ครั้ง	150,000.00	0.00	0.00	0.00	0.00
	ค่าบ่มผิวทางคอนกรีต	ตร.ม.	8.89	1.06	1.33	9.95	10.22
	ค่าหยอดยางรอยต่อคอนกรีต	เมตร	13.28	2.39	2.99	15.67	16.27
	ค่าตัดรอยต่อคอนกรีต และหยอดยาง	เมตร	22.08	2.53	3.16	24.61	25.24
	ค่าปูผิวคอนกรีต	ตร.ม.	10.44	1.92	2.40	12.36	12.84
	ค่าแบบข้างติดตามยาว 2 ข้าง	เมตร	15.26	5.34	6.68	20.60	21.94
	ค่าขนส่งคอนกรีต	ลบ.ม./กม.	14.27	1.74	2.18	16.01	16.45
	ค่าผสมคอนกรีต	ลบ.ม.	177.50	35.15	43.94	212.65	221.44
15	งาน Stabilized Layer						
	ค่าผสมวัสดุ ลูกกรัง	ลบ.ม. แน่น	34.74	11.03	13.79	45.77	48.53
	ค่าบ่มวัสดุ หินคลุก	ลบ.ม. แน่น	44.45	5.29	6.61	49.74	51.06
	ค่าผสมวัสดุ หินคลุก	ลบ.ม. แน่น	38.21	11.03	13.79	49.24	52.00
	ค่าบ่มวัสดุ ลูกกรัง	ลบ.ม. แน่น	44.45	5.29	6.61	49.74	51.06
16	งาน Pavement In Place Recycling						
	ขุดลึกเฉลี่ย 15 ซม.	ตร.ม.	23.60	5.92	7.40	29.52	31.00
	ขุดลึกเฉลี่ย 30 ซม.	ตร.ม.	47.19	11.83	14.79	59.02	61.98
	ขุดลึกเฉลี่ย 25 ซม.	ตร.ม.	39.33	9.86	12.33	49.19	51.66
	ขุดลึกเฉลี่ย 20 ซม.	ตร.ม.	29.50	7.39	9.24	36.89	38.74
17	งาน Slurry Seal	ตร.ม.	11.14	2.07	2.59	13.21	13.73
18	งาน Fog Spray	ตร.ม.	2.58	0.39	0.49	2.97	3.07

โครงการ : ประกวดราคาจ้างก่อสร้างจ้างเหมาทำการปรับปรุงและซ่อมไหล่ทาง ทางเท้า ทางเชื่อม และเกาะแบ่งถนน ทางหลวงหมายเลข 4045

เลขที่หนังสือ : ประกาศคณะกรรมการราคากลาง ลว. 19 ต.ค. 61

ลำดับ	ลักษณะงาน	หน่วย	หน่วยค่าดำเนินการ บาท/หน่วย	ค่าเสื่อมราคา (บาท)		รวมค่างาน (บาท)	
				ปกติ	ฝนชุก	ปกติ	ฝนชุก
19	งาน Hot Mixed Recycling (บดทับ)						
	ขุดลึก 3 ซม.	ตร.ม.	46.01	5.86	7.33	51.87	53.34
	ขุดลึก 6 ซม.	ตร.ม.	91.77	9.00	11.25	100.77	103.02
	ขุดลึก 5 ซม.	ตร.ม.	75.69	8.11	10.14	83.80	85.83
	ขุดลึก 4 ซม.	ตร.ม.	62.47	7.39	9.24	69.86	71.71
20	งาน Milling						
	ขุดลึก 5 ซม.	ตร.ม.	11.61	1.97	2.46	13.58	14.07
	ขุดลึก 10 ซม.	ตร.ม.	13.54	2.30	2.88	15.84	16.42
21	งานถนนดินซีเมนต์ปรับปรุงคุณภาพด้วยยางธรรมชาติ						
	ค่าเฉลี่ยผสม	ลบ.ม.แน่น	20.52	2.44	3.05	22.95	23.57

โครงการ : ประกวราคาจ้างก่อสร้างจ้างเหมาทำการปรับปรุงและซ่อมไหล่ทาง ทางเท้า ทางเชื่อม และเกาะแบ่งถนน ทางหลวงหมายเลข 4045
ตอนควบคุม 0100 ตอน บางรัก-ควนขัน ระหว่าง กม.0+000 - กม.2+500 LT., RT. (เป็นตอน ๆ) ปริมาณงาน 1 แห่ง (6,777.00 ตร.ม.)
ด้วยวิธีประกวดราคาอิเล็กทรอนิกส์ (e-bidding) / จ้างเหมาทำการปรับปรุงและซ่อมไหล่ทาง ทางเท้า ทางเชื่อม และเกาะแบ่งถนน ทางหลวงหมายเลข
4045 ตอนควบคุม 0100 ตอน บางรัก-ควนขัน

ข้อมูลงานคอนกรีต

ข้อมูลงานคอนกรีต Class ต่างๆ ตามมาตรฐานกรมทางหลวง

หน่วยงาน : กรมทางหลวง

หน่วย : กรณีอื่นๆ

Class of Concrete	Lean 1:3:6
ส่วนผสมคอนกรีต	220 : 393 : 843
1. ปูนซีเมนต์ 1.05 x 3311.68	764.99
2. ทราย 1.20 x 384.18	181.17
3. หิน 1.15 x 389.55	377.64
4. ค่าแรงผสม - เท	398.00
รวม	1,721.80

โครงการ : ประกวดราคาจ้างก่อสร้างจ้างเหมาทำการปรับปรุงและซ่อมไหล่ทาง ทางเท้า ทางเชื่อม และเกาะแบ่งถนน ทางหลวงหมายเลข 4045

รายละเอียดการคำนวณค่างานต่อหน่วย - ไม้แบบ

ไม้แบบสำหรับงานทั่วไป = ไม้แบบ (1) พื้นที่ 1 ตารางเมตร

ไม้กระบอกหรือไม้อย่างหรือเทียบเท่า 1 ลบ.ฟ. @ 575.700	=	575.700 บาท/ตร.ม.
ไม้คร่าว 0.30 ลบ.ฟ. @ 500.060	=	150.018 บาท/ตร.ม.
ไม้ค้ำยันไม้แบบ 0.30 ต้น @ 60.000/ (ขนาดเส้นผ่านศูนย์กลาง 4 x 4.00 ม.)	=	18.000 บาท/ตร.ม.
ตะปู 0.25 กก. @ 33.640	=	8.410 บาท/ตร.ม.
รวม	=	752.12 บาท/ตร.ม. (1)
เนื่องจากใช้งานประมาณ 4 ครั้งจาก (1)	=	188.032 บาท/ตร.ม.
ค่าแรง	=	115.000 บาท/ตร.ม.
น้ำมันทาผิวไม้	=	5.000 บาท/ตร.ม.
รวม	=	308.03 บาท/ตร.ม.

โครงการ : ประกวดราคาจ้างก่อสร้างจ้างเหมาทำการปรับปรุงและซ่อมไหล่ทาง ทางเท้า ทางเชื่อม และเกาะแบ่งถนน ทางหลวงหมายเลข 4045

รายละเอียดการคำนวณค่างานต่อหน่วย - ไม้แบบ

ไม้แบบสำหรับงานทั่วไป = ไม้แบบ (2) พื้นที่ 1 ตารางเมตร

ไม้กระบากหรือไม้อย่างหรือเทียบเท่า 1 ลบ.ฟ. @ 575.700	=	575.700/ บาท/ตร.ม.
ไม้คร่าว 0.30 ลบ.ฟ. @ 500.060 /	=	150.018 บาท/ตร.ม.
ไม้ค้ำยันไม้แบบ 0.30 ต้น @ 60.000 / (ขนาดเส้นผ่านศูนย์กลาง 4 x 4.00 ม.)	=	18.000 บาท/ตร.ม.
ตะปู 0.25 กก. @ 33.640 /	=	8.410 บาท/ตร.ม.
รวม	=	752.12 บาท/ตร.ม. (1)
เนื่องจากใช้งานประมาณ 5 ครั้งจาก (1)	=	150.425 บาท/ตร.ม.
ค่าแรง	=	115.000/ บาท/ตร.ม.
น้ำมันทาผิวไม้	=	5.000 บาท/ตร.ม.
รวม	=	270.42 /บาท/ตร.ม.

13												รูปแบบป้ายใหม่ รูปที่ 4-2 เทียบได้กับ รูปแบบป้ายเก่าชุดที่ -	
ลำดับ ที่	รายละเอียดประมาณการ ชุดป้ายจราจรระหว่างก่อสร้าง		ขนาด							ราคา		หมายเหตุ	
			จำนวน	x	กว้าง	x	ยาว	=	รวม	หน่วย	ต่อหน่วย		รวม
1		ป้ายบอกระยะทาง (ตค.10)	4	x	75	x	90	=	2,700	ตร.ม.	1,966.00	5,308.20	อย่างน้อยตัวอักษรขนาด 25 ซม.
2		ป้ายเตือนทางก่อสร้าง (ตค.2)	4	x	90	x	90	=	3,240	ตร.ม.	1,966.00	6,369.84	
3		ป้ายเตือนงานไหล่ทาง (ตค.12)	2	x	90	x	150	=	2,700	ตร.ม.	1,966.00	5,308.20	อย่างน้อยตัวอักษรขนาด 15 ซม.
4		ป้ายเตือนลดความเร็ว (ตค.7)	2	x	60	x	180	=	2,160	ตร.ม.	1,966.00	4,246.56	อย่างน้อยตัวอักษรขนาด 20 ซม.
5		ป้ายเตือนคนทำงาน (ตค.3)	2	x	90	x	90	=	1,620	ตร.ม.	1,966.00	3,184.92	
6		แผงกั้นสะท้อนแสงชนิด 2 ชั้น	2	x	1	x	1	=	2	แผง	1,115.00	2,230.00	Speed=50 กม./ชม., W=1.5 ม. L=25 ม.
7		ไฟกระพริบ	1	x	1	x	1	=	1	ดวง	1,538.00	1,538.00	
8		แบตเตอรี่ 75 แอมป์						=	1	ชุด	2,500.00	2,500.00	
9		แผงตั้งพร้อมเสาเหล็ก ขนาด 1"x 1"x 2 มม. แบบ 2 หน้า หรือ หลักนำทาง (Guide Post)	390	ม.	15	x	60	=	39	ชุด	154.00	6,006.00	ติดตั้งแบบ 2 หน้า หรือ หลัก นำทาง แนวตรงทุกระยะ 10 เมตร แนวโค้งทุกระยะ 4 ม. ตลอดแนว ด้านข้างงานก่อสร้าง สามารถใช้รยวางแทนหลักนำทาง ตามความเหมาะสม
					7.5	x	125	=	0	อัน			
10		เสาป้ายเหล็ก ขนาด 3"x 3"x 2 มม. (รวมทาสี)	10	x	2.7			=	27	เมตร	-	-	ทางในเมือง อย่างน้อย 2.20 ม. ทางนอกเมือง อย่างน้อย 1.20 ม.
11		ป้ายสิ้นสุดเขตก่อสร้าง (ตค.26)	2	x	90	x	180	=	3,240	ตร.ม.	1,966.00	6,369.84	กรณีพื้นที่ก่อสร้างยาวตั้งแต่ 300 เมตรขึ้นไป ให้ติดตั้งไฟกระพริบใน แนวแผงตั้งทุกระยะ 100 เมตร อย่างน้อยตัวอักษรขนาด 20 ซม.
รวมราคา											43,061.56	บาท	

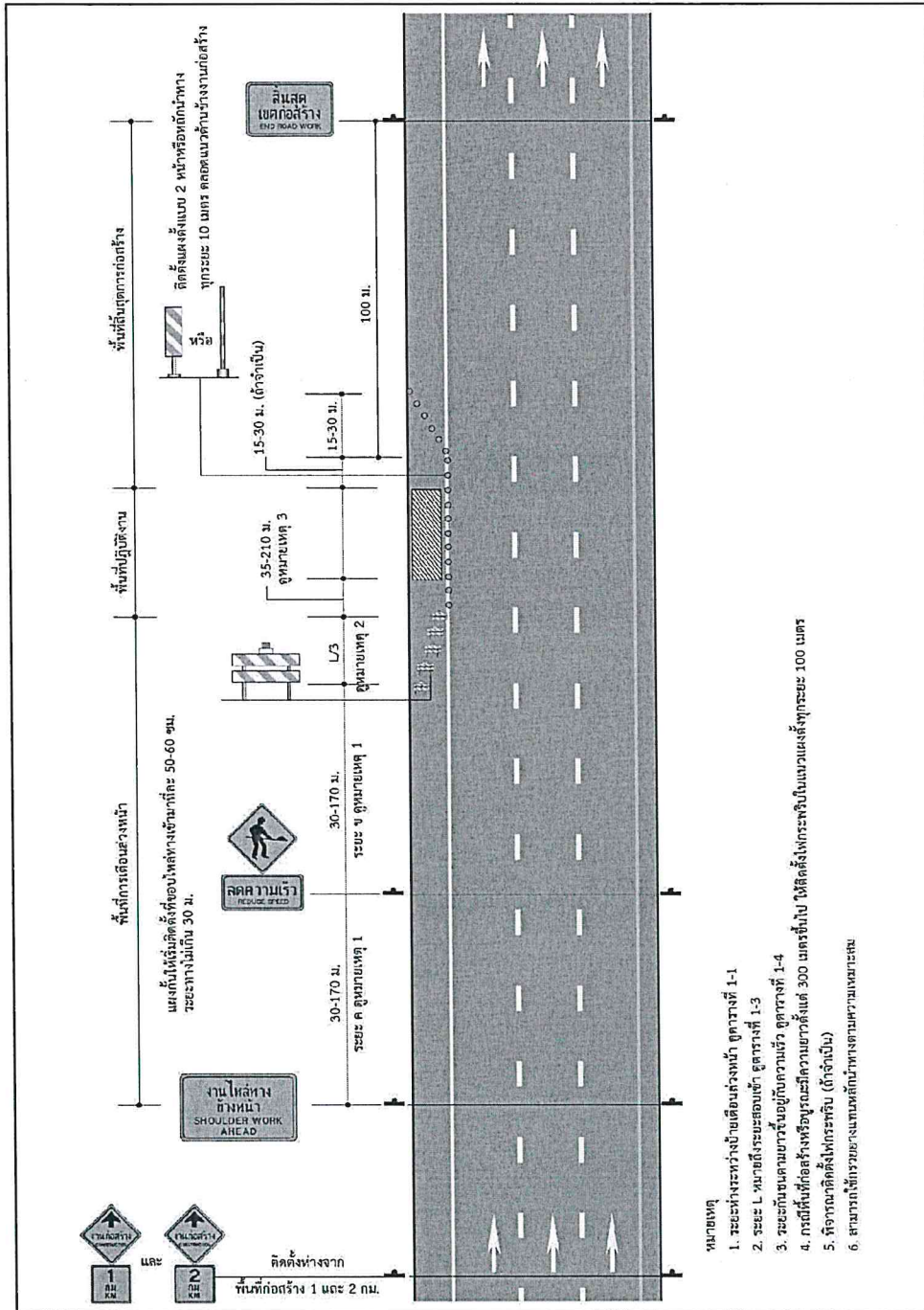
หมายเหตุ : 1. ราคาต่อหน่วยจากกรมบัญชีกลาง (EGP)

2. ราคางานป้ายรวมเสาป้ายเหล็ก

กำหนดให้ใช้งานได้ = 3 ปี = 36 เดือน

ระยะเวลาก่อสร้าง = 120 วัน = 4 เดือน

ค่างานป้ายในงานก่อสร้าง/งานบูรณะ บริเวณไหล่ทาง สำหรับทางหลวงหลายช่องจราจร = (43061.56 / 36) x 4 = 4,784.62 บาท



รูปที่ 4-2 การติดตั้งป้ายในงานก่อสร้าง/งานบูรณะ บริเวณไหล่ทาง สำหรับทางหลวงหลายช่องจราจร

ทางหลวงหมายเลข 4045
 กม.เริ่ม 0+000 ระยะทาง กทม. 829.00 กม
 กม.สิ้นสุด 2+500 ราคาน้ำมันเฉลี่ย 35.37 บาท
 กม.ก่อสร้าง (ตามหน้าปกแผน) 1+250 พิกัด
 1+250 พิกัด

7.542190, 99.614406

มาจาก <http://hris.doh.go.th>

- 1 วัสดุ เหล็ก RB 6 มม. ค่าแรงตัด-ตัด 4,100.00 บาท/ตัน
 วิธีการขนส่ง ขนส่งโดยรถลากพ่วง ค่าขนถ่าย 80 บาท/ตัน

ลำดับที่	แหล่งวัสดุ	ราคา	ระยะทาง	ค่าขนส่ง	รวม	หมายเหตุ	
		(บาท/ตัน)	(กม.)	(บาท)	(บาท)		
1	พาณิชย์ จ.กทม.ก.ย.-65	24,500.00	829.00	1,400.48	30,080.48		
2	พาณิชย์ จ.ตรัง ก.ย.-65	29,079.44	-	-	33,259.44		
3	พาณิชย์ จ.กระบี่ ก.ย.-65	30,310.28	130.00	219.56	34,709.84		
4	พาณิชย์ จ.พัทลุง ก.ย.-65	25,258.88	58.00	98.27	29,537.15		
5	พาณิชย์ จ.นครศรีธรรมราช ก.ย.-65 24,979.91 (29,050.94)	29,050.94	130.00	219.56	33,450.50	*	
6	พาณิชย์ จ.สตูล ก.ย.-65	31,011.90	136.00	229.61	35,421.51		
เลือกใช้	4	พาณิชย์ จ.พัทลุง ก.ย.-65	25,258.88	58.00	98.27	29,537.15	

2 วัสดุ เหล็ก RB 9 มม.

ค่าแรงตัด-ตัด

4,100.00 บาท/ตัน

วิธีการขนส่ง ขนส่งโดยรถลากพ่วง

ค่าขนถ่าย

80 บาท/ตัน

ลำดับที่	แหล่งวัสดุ	ราคา	ระยะทาง	ค่าขนส่ง	รวม	หมายเหตุ
		(บาท/ตัน)	(กม.)	(บาท)	(บาท)	
1	พาณิชย์ จ.กทม.ก.ย.-65	23,633.33	829.00	1,400.48	29,213.81	
2	พาณิชย์ จ.ตรัง ก.ย.-65	29,186.92	-	-	33,366.92	
3	พาณิชย์ จ.สตูล ก.ย.-65	32,027.32	136.00	229.61	36,436.93	
4	พาณิชย์ จ.กระบี่ ก.ย.-65	30,528.04	130.00	219.56	34,927.60	
5	พาณิชย์ จ.พัทลุง ก.ย.-65	24,535.05	58.00	98.27	28,813.32	
6	พาณิชย์ จ.นครศรีธรรมราช ก.ย.-65	27,718.88	130.00	219.56	32,118.44	
เลือกใช้	5	พาณิชย์ จ.พัทลุง ก.ย.-65	58.00	98.27	28,813.32	

3 วัสดุ เหล็ก RB 15 มม.

ค่าแรงตัด-ตัด

3,300.00 บาท/ตัน

วิธีการขนส่ง ขนส่งโดยรถลากพ่วง

ค่าขนถ่าย

80 บาท/ตัน

ลำดับที่	แหล่งวัสดุ	ราคา	ระยะทาง	ค่าขนส่ง	รวม	หมายเหตุ
		(บาท/ตัน)	(กม.)	(บาท)	(บาท)	
1	พาณิชย์ จ.กทม.ก.ย.-65	23,133.33	829.00	1,400.48	27,913.81	
2	พาณิชย์ จ.ตรัง ก.ย.-65	-	-	-		ไม่มีรายการแสดง
3	พาณิชย์ จ.สตูล ก.ย.-65	29,475.20	136.00	229.61	33,084.81	
4	พาณิชย์ จ.กระบี่ ก.ย.-65	34,364.49	130.00	219.56	37,964.05	
5	พาณิชย์ จ.พัทลุง ก.ย.-65	25,470.10	58.00	98.27	28,948.37	
6	พาณิชย์ จ.นครศรีธรรมราช ก.ย.-65	27,588.79	130.00	219.56	31,188.35	
เลือกใช้	1	พาณิชย์ จ.กทม.ก.ย.-65	829.00	1,400.48	27,913.81	

4 วัสดุ ปูนซีเมนต์พอร์ตแลนด์ Type I (แบบบรรจุ ถุง)

ขนส่งโดย ขนส่งโดยรถลากพ่วง

ค่าขนถ่าย

50 บาท/ตัน

ลำดับที่	แหล่งวัสดุ	ราคา	ระยะทาง	ค่าขนส่ง	รวม	หมายเหตุ	
		(บาท/ตัน)	(กม.)	(บาท)	(บาท)		
1	พาณิชย์ จ.กทม.ก.ย.-65 2594	2,694.00	829.00	1,400.48	4,144.48		
2	พาณิชย์ จ.ตรัง ก.ย.-65	3,261.68	-	-	3,311.68		
3	พาณิชย์ จ.สตูล ก.ย.-65	3,345.79	136.00	229.61	3,625.40		
4	พาณิชย์ จ.กระบี่ ก.ย.-65	3,205.61	130.00	219.56	3,475.17		
5	พาณิชย์ จ.พัทลุง ก.ย.-65	3,233.65	58.00	98.27	3,381.92		
6	พาณิชย์ จ.นครศรีธรรมราช ก.ย.-65	3,093.46	130.00	219.56	3,363.02		
เลือกใช้	2	พาณิชย์ จ.ตรัง ก.ย.-65	3,261.68	-	-	3,311.68	

5 วัสดุ ลวดผูกเหล็ก

วิธีการขนส่ง ขนส่งโดยรถลากพ่วง

ลำดับที่	แหล่งวัสดุ	ราคา	ระยะทาง	ค่าขนส่ง	รวม	หมายเหตุ	
		(บาท/กก.)	(กม.)	(บาท)	(บาท)		
1	พาณิชย์ จ.กทม.ก.ย.-65	30.42	829.00	1.40	31.82		
2	พาณิชย์ จ.ตรัง ก.ย.-65	-	-	-	-	ไม่มีรายการแสดง	
3	พาณิชย์ จ.กระบี่ ก.ย.-65	46.73	130.00	0.22	46.95		
4	พาณิชย์ จ.พัทลุง ก.ย.-65	51.40	58.00	0.10	51.50		
5	พาณิชย์ จ.นครศรีธรรมราช ก.ย.-65	68.84	130.00	0.22	69.06		
6	พาณิชย์ จ.สตูล ก.ย.-65	52.02	136.00	0.23	52.25		
เลือกใช้	1	พาณิชย์ จ.กทม.ก.ย.-65	30.42	829.00	1.40	31.82	

6 วัสดุ หินผสมคอนกรีต

ขนส่งโดย ขนส่งโดยรถลากพ่วง

ลำดับที่	แหล่งวัสดุ	ราคา	ระยะทาง	ค่าขนส่ง	รวม	หมายเหตุ	
		(บาท/ลบ.ม.)	(กม.)	(บาท)	(บาท)		
1	โรงโม่หินตรังภูทอง	364.00	23.00	55.09	419.09		
2	โรงโม่หินตรังยูซี	364.00	10.00	25.55	389.55		
3	โรงโม่หินถุขันธ์ศิลาพร	320.00	66.00	156.45	476.45		
4	โรงโม่วังศิลา	350.00	104.00	246.01	596.01		
5	โรงโม่ศิลาอารี	360.00	103.00	243.67	603.67		
6	โรงโม่มานะศิลา	380.00	104.00	246.01	626.01		
7	โรงโม่เพิ่มผลศิลา	380.00	81.00	191.83	571.83		
เลือกใช้	2	โรงโม่หินตรังยูซี	364.00	10.00	25.55	389.55	

7 วัสดุ ทราวยหาย

วิธีการขนส่ง ขนส่งโดยรถสิบล้อ

ลำดับที่	แหล่งวัสดุ	ราคา	ระยะทาง	ค่าขนส่ง	รวม	หมายเหตุ	
		(บาท/ลบ.ม.)	(กม.)	(บาท)	(บาท)		
1	โก้ทำทราย	300.00	22.00	84.18	384.18		
2	ทำทรายบัวบก	465.00	18.00	69.19	534.19		
3	บ่อกำนันเลน	300.00	41.00	155.38	455.38		
4	หจก.โล่ทองการโยธา	475.00	22.00	84.18	559.18		
เลือกใช้	1	โก้ทำทราย	300.00	22.00	84.18	384.18	

8 วัสดุ ดินถม

วิธีการขนส่ง ขนส่งโดยรถสิบล้อ

ลำดับที่	แหล่งวัสดุ	ราคา	ระยะทาง	ค่าขนส่ง	รวม	หมายเหตุ	
		(บาท/ล.บ.ม.)	(กม.)	(บาท)	(บาท)		
1	บ่อลูกรังเขาเทียมป่า	55.00	8.00	31.73	86.73		
2	บ่อดินผุเขาวง	50.00	55.00	207.79	257.79		
3	หินผุตำบลนาโตะหมิง	55.00	22.00	84.18	139.18		
4	หจก.โล่ทองการโยธา	55.00	23.00	87.92	142.92		
5	บ่อบ้านทุ่งเสม็ด	50.00	88.00	331.50	381.50		
6	บ่อทุ่งต่อ	50.00	30.00	114.15	164.15		
7	บ่อบ้านควนขุน นาวง	55.00	51.00	192.83	247.83		
8	บ่อผู้ใหญ่ดาว	55.00	11.00	42.97	97.97		
9	บ่อนายภูวดล	55.00	15.00	57.95	112.95		
10	บ่อนายนิคม	50.00	53.00	200.30	250.30		
เลือกใช้	1	บ่อลูกรังเขาเทียมป่า	55.00	8.00	31.73	86.73	

9 วัสดุ เหล็กฉาก L 50 x 50 x 6 มม.

ขนส่งโดย ขนส่งโดยรถลากพ่วง

ลำดับที่	แหล่งวัสดุ	ราคา	ระยะทาง	ค่าขนส่ง	รวม	หมายเหตุ	
		(บาท/กก.)	(กม.)	(บาท)	(บาท)		
1	พาณิชย์ จ.กทม.ก.ย.-65	24.32	829.00	0	24.32		
2	พาณิชย์ จ.ตรัง ก.ย.-65	0	-	0		ไม่มีรายการแสดง	
3	พาณิชย์ จ.กระบี่ ก.ย.-65	25.46	130.00	0	25.46		
3	พาณิชย์ จ.พัทลุง ก.ย.-65	0	58.00	0		ไม่มีรายการแสดง	
4	พาณิชย์ จ.นครศรีธรรมราช ก.ย.-65	0	130.00	0		ไม่มีรายการแสดง	
5	พาณิชย์ จ.สตูล ก.ย.-65	0	136	0		ไม่มีรายการแสดง	
เลือกใช้	1	พาณิชย์ จ.กทม.ก.ย.-65	24.32	829	0	24.32	

10 วัสดุ WIRE MESH ศก. 4 มม.ผิวเรียบ ขนาด 0.20 x 0.20 ม.

0.71 กก./ ตร.ม.

เลือก

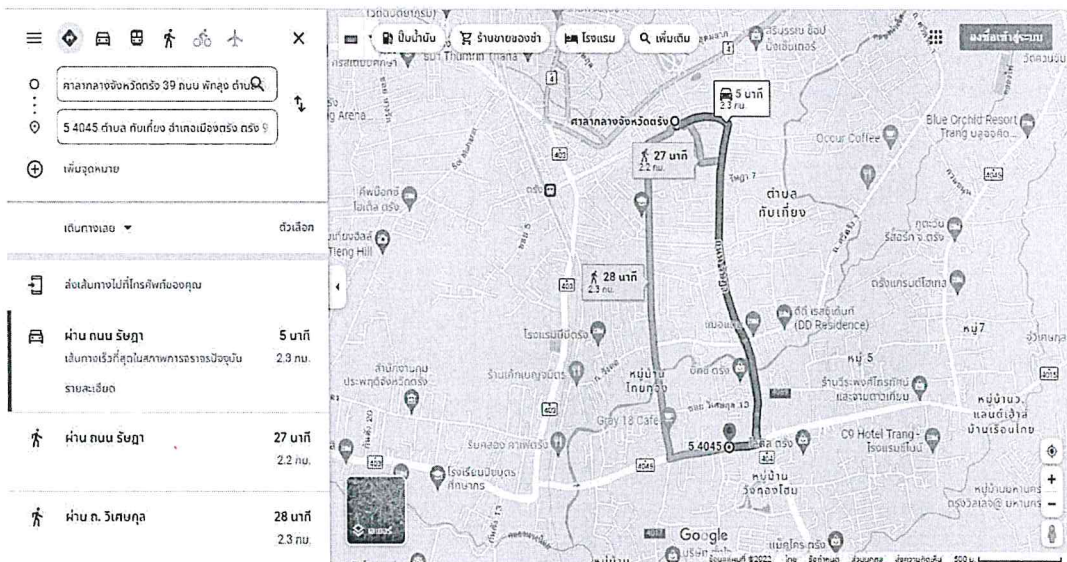
ลำดับที่	แหล่งวัสดุ	ราคา	ระยะทาง	ค่าขนส่ง	รวมค่าขนส่ง	รวม	วิธีการขนส่ง	หมายเหตุ
		บาท/ตร.ม.	(กม.)	(บาท)	(บาท)	(บาท)		
1	พาณิชย์ จ.กทม.ก.ย.-65	33.50	829.00	1.40	0.99	34.49	ขนส่งโดยรถลากพ่วง	
2	พาณิชย์ จ.ตรัง ก.ย.-65	0.00	0.00	0.00	0.00	0.00	ขนส่งโดยรถลากพ่วง	
4	พาณิชย์ จ.กระบี่ ก.ย.-65	0.00	130.00	0.22	0.16	0.00	ขนส่งโดยรถลากพ่วง	
5	พาณิชย์ จ.พัทลุง ก.ย.-65	44.11	58.00	0.10	0.07	44.18	ขนส่งโดยรถลากพ่วง	
6	พาณิชย์ จ.นครศรีธรรมราช ก.ย.-65	0.00	130.00	0.22	0.16	0.00	ขนส่งโดยรถลากพ่วง	
9	พาณิชย์ จ.สตูล ก.ย.-65	28.04	136.00	0.23	0.16	28.20	ขนส่งโดยรถลากพ่วง	
9	พาณิชย์ จ.สตูล ก.ย.-65	28.04	136.00	0.23	0.16	28.20		

แผนที่เส้นทางขนส่ง

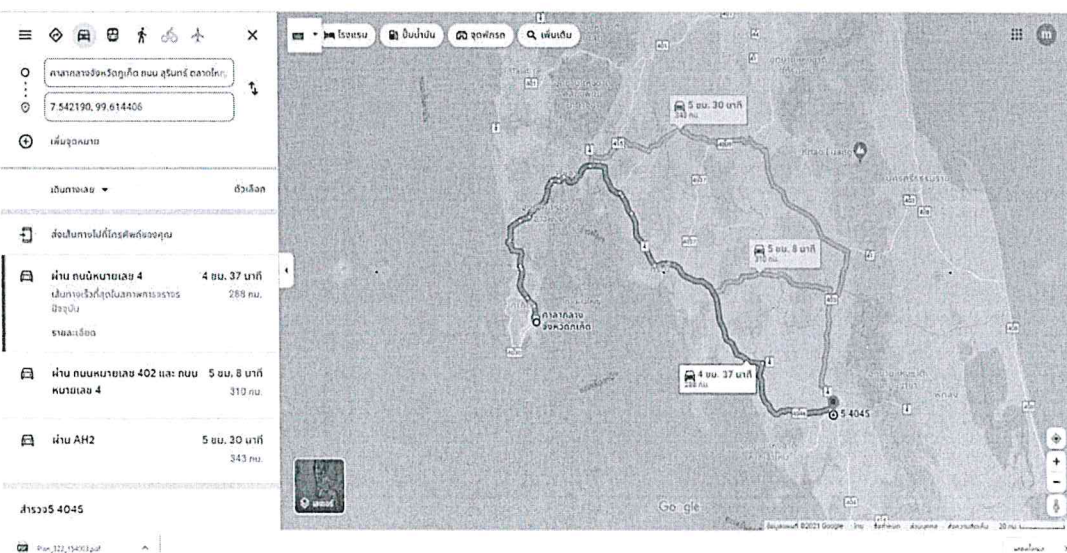
พาณิชย์ กทม.



พาณิชย์ จ.ศรี่ง



พาณิชย์ จ.ภูเก็ต



พาดิชย์ จ.กระบี่

พาดิชย์ จ.กระบี่

เส้นทางระหว่างจังหวัดกระบี่: 9/10 คนและผู้ถือบัตรผ่าน

7.542190, 99.614406

เพิ่มจุดหมาย

เส้นทางเลือก

ส่งเส้นทางไปที่โทรศัพท์ของคุณ

ผ่าน ถนนหมายเลข 4 และ ถนนหมายเลข 4046	2 คน, 9 บาท	131 คน.
ผ่าน ถนนหมายเลข 4	2 คน, 12 บาท	132 คน.
ผ่าน ถนนหมายเลข 403 และ ถนนหมายเลข 4	2 คน, 38 บาท	154 คน.

สำรวจ 4045

Pin_122_19403.pdf

พาดิชย์ จ.พัทลุง

พาดิชย์ จ.พัทลุง

เส้นทางระหว่างจังหวัดพัทลุง: คน รถบรรทุก ผ่าน

7.542190, 99.614406

เพิ่มจุดหมาย

เส้นทางเลือก

ส่งเส้นทางไปที่โทรศัพท์ของคุณ

ผ่าน ถนนหมายเลข 4	57 บาท	59.8 คน.
-------------------	--------	----------

สำรวจ 4045

Pin_122_19403.pdf

พาดิชย์ จ.นครศรีธรรมราช

พาดิชย์ จ.นครศรีธรรมราช

เส้นทางระหว่างจังหวัดนครศรีธรรมราช: CX971C95

7.542190, 99.614406

เพิ่มจุดหมาย

เส้นทางเลือก

ส่งเส้นทางไปที่โทรศัพท์ของคุณ

ผ่าน ถนนหมายเลข 403	2 คน, 4 บาท	131 คน.
ผ่าน ถนนหมายเลข 4015 และ ถนนหมายเลข 403	2 คน, 28 บาท	152 คน.
ผ่าน AH2 และ ถนนหมายเลข 4	2 คน, 34 บาท	163 คน.

สำรวจ 4045

Pin_122_19403.pdf

พาดิษฐ์ จ. พังงา

พิกัดจุดหมาย: 7.542190, 99.614406

พิกัดปลายทาง: 8°26'23.6"N 99°31'10"E

เส้นทางที่แนะนำ:

- ผ่าน ถนนหมายเลข 4 และ ถนนหมายเลข 4046: 3 ชม. 8 นาที, 201 กม.
- ผ่าน ถนนหมายเลข 4: 3 ชม. 10 นาที, 201 กม.
- ผ่าน ถนนหมายเลข 403 และ ถนนหมายเลข 4: 3 ชม. 37 นาที, 223 กม.

สำเนา: 5-4045

พาดิษฐ์ จ. สุราษฎร์ธานี

พิกัดจุดหมาย: 7.542190, 99.614406

พิกัดปลายทาง: 8°26'23.6"N 99°31'10"E

เส้นทางที่แนะนำ:

- ผ่าน AH2 และ ถนนหมายเลข 403: 3 ชม. 3 นาที, 214 กม.
- ผ่าน AH2: 3 ชม. 36 นาที, 234 กม.
- ผ่าน AH2 และ ถนนหมายเลข 4038: 3 ชม. 55 นาที, 255 กม.

สำเนา: 322,15403.pdf

พาดิษฐ์ จ. สตูล

พิกัดจุดหมาย: 7.542190, 99.614406

พิกัดปลายทาง: 8°26'23.6"N 99°31'10"E

เส้นทางที่แนะนำ:

- ผ่าน ถนนหมายเลข 404: 2 ชม. 27 นาที, 137 กม.
- ผ่าน ถนนหมายเลข 406 และ ถนนหมายเลข 4: 3 ชม., 180 กม.

สำเนา: 5-4045

โก่งท่าทราบ

เส้นทาง: 7.542190, 99.614406

เส้นทางรวม

เส้นทาง	ระยะทาง	เวลา
ผ่าน ถนนหมายเลข 404	27 นาที	23.3 กม.
ผ่าน ถนนหมายเลข 4124 และ ถนนหมายเลข 4015	34 นาที	30.2 กม.
ผ่าน ต.อ.3004 และ ถนนหมายเลข 404	36 นาที	24.8 กม.

เส้นทางรวม 4045

File: 322_194051.pdf

ท่าทรายบัวบก

เส้นทาง: 7.542190, 99.614406

เส้นทางรวม

เส้นทาง	ระยะทาง	เวลา
ผ่าน ถนนหมายเลข 4158 และ ถนนหมายเลข 4	30 นาที	19.4 กม.
ผ่าน ถนนหมายเลข 403	29 นาที	20.4 กม.
ผ่าน ถนนหมายเลข 4158 และ ถนนหมายเลข 403	32 นาที	26.7 กม.

เส้นทางรวม 4045

File: 322_194051.pdf

บ่อน้ำน้ดิน

ค้นหา: บ่อน้ำน้ดิน

7.542190, 99.614406

เพิ่มจุดหมาย

เส้นทางโดย: ทั่วเมือง

ส่งเส้นทางไปยังโทรศัพท์ของคุณ

ผ่าน ถนนหมายเลข 403 และ ถนนหมายเลข 4	44 นาที	42.4 กม.
เริ่มที่จุดจราจรแออัด		
รถแลกรีด		
ผ่าน ถนนหมายเลข 403	47 นาที	49.7 กม.

สำรวจ 5 4045

ที่จอดรถ, อาหารเช้า, อินเทอร์เน็ต, ช้อปปิ้ง, เช็คอิน

File_122_14603.pdf

หจก. ไร่ทองการโยธา

ค้นหา: หจก. ไร่ทองการโยธา

7.542190, 99.614406

เพิ่มจุดหมาย

เส้นทางโดย: ทั่วเมือง

ส่งเส้นทางไปยังโทรศัพท์ของคุณ

ผ่าน ถนนหมายเลข 4124 และ ถนนหมายเลข 4015	30 นาที	25.7 กม.
เริ่มที่จุดจราจรแออัด		
ผ่าน ทางหลวงชนบท ๓๖ 2024	33 นาที	24.6 กม.
ผ่าน ถนนหมายเลข 404	34 นาที	24.2 กม.
รถแลกรีด		

สำรวจ 5 4045

File_122_14603.pdf

บ่อลูกรังเขาเทียมป่า

ค้นหา: บ่อลูกรังเขาเทียมป่า

7.542190, 99.614406

เพิ่มจุดหมาย

เส้นทางโดย: ทั่วเมือง

ส่งเส้นทางไปยังโทรศัพท์ของคุณ

ผ่าน ถนนหมายเลข 4	17 นาที	9.9 กม.
สี่ที่จุดจราจรแออัด		
รถแลกรีด		
ผ่าน ถนนหมายเลข 4 และ ถนน 5๖๓๖	17 นาที	10.3 กม.
ผ่าน ถนนบ้านโพธิ์	18 นาที	11.9 กม.

สำรวจ 5 4045

File_122_14603.pdf

บ่อดินผุขาว

ค้นหา บ่อดินผุขาว ซำตง นครศรีธรรมราช

7.542190, 99.614406

เพิ่มจุดหมาย

เส้นทางเลือก - ธันวาคม

ส่งเส้นทางไปยังโทรศัพท์ของคุณ

ผ่าน ถนนหมายเลข 4236 และ ถนนหมายเลข 403	1 ชม. 56.7 นาที
วิธีที่เร็วที่สุด	การจราจรปกติ
ราคาเฉลี่ย	
ผ่าน ถนนหมายเลข 403	1 ชม. 19 นาที
	72.0 นาที

สำรวจ 4045

ค้นหาทาง, ไรเดอร์, ลิฟต์, ที่พัก, อาหารเช้า

File_322_15403.pdf

หินคู่ตำบลนาใต้หิมัง

ค้นหา หินคู่ตำบลนาใต้หิมัง อรัญนครวิจิตร นครศรีธรรมราช

7.542190, 99.614406

เพิ่มจุดหมาย

เส้นทางเลือก - ธันวาคม

ส่งเส้นทางไปยังโทรศัพท์ของคุณ

ผ่าน ต.4020 และ ถนนหมายเลข 4046	33 นาที
วิธีที่เร็วที่สุด	23.1 นาที
ราคาเฉลี่ย	
ผ่าน ต.4020	33 นาที
	28.1 นาที

สำรวจ 4045

ค้นหาทาง, ไรเดอร์, ลิฟต์, ที่พัก, อาหารเช้า

File_322_15403.pdf

หกก.ใต้ทองกรไชยา

ค้นหา หกก.ใต้ทองกรไชยา อรัญนครวิจิตร นครศรีธรรมราช

7.542190, 99.614406

เพิ่มจุดหมาย

เส้นทางเลือก - ธันวาคม

ส่งเส้นทางไปยังโทรศัพท์ของคุณ

ผ่าน ถนนหมายเลข 4124 และ ถนนหมายเลข 4015	30 นาที
วิธีที่เร็วที่สุด	25.7 นาที
ราคาเฉลี่ย	
ผ่าน ทางหลวงชนบท ตย9 2024	33 นาที
	24.6 นาที
ผ่าน ถนนหมายเลข 404	34 นาที
	24.2 นาที

สำรวจ 4045

ค้นหาทาง, ไรเดอร์, ลิฟต์, ที่พัก, อาหารเช้า

File_322_15403.pdf

บ่อน้ำพุ่งเสม็ด

ตำบล ค้อข่าขาว อำเภอคลองข่อย นครศรีธรรมราช

5 4045 ตำบล ค้อข่าขาว อำเภอคลองข่อย นครศรีธรรมราช

เพิ่มจุดหมาย

เส้นทางโดย ตัวเล็ก

ส่งเส้นทางไปที่โทรศัพท์ของคุณ

ผ่าน ถนนหมายเลข 4 และ ถนนหมายเลข 4046	1 ชม. 19 นาที	89.6 กม.
เส้นทางเร็วที่สุดในสภาพจราจรปัจจุบัน		
รายละเอียด		
ผ่าน ถนนหมายเลข 4	1 ชม. 21 นาที	90.8 กม.

สำรวจ 5 4045

บ่อน้ำพุ่งค้อ

ตำบล ทุ่งค้อ อำเภอ คลองข่อย นครศรีธรรมราช

7.542190, 99.614406

เพิ่มจุดหมาย

เส้นทางโดย ตัวเล็ก

ส่งเส้นทางไปที่โทรศัพท์ของคุณ

ผ่าน ถนนหมายเลข 402 และ ถนนหมายเลข 4	38 นาที	31.4 กม.
เส้นทางเร็วที่สุดในสภาพจราจรปัจจุบัน		
รายละเอียด		
ผ่าน ถนนหมายเลข 403	42 นาที	38.7 กม.
ผ่าน ถนนหมายเลข 403, ถนนหมายเลข 4158 และ ถนนหมายเลข 4	43 นาที	40.2 กม.

สำรวจ 5 4045

บ่อน้ำควนกุน นาง

ตำบล วัฒนประสงค อำเภอ วัฒนทอน นครศรีธรรมราช

7.542190, 99.614406

เพิ่มจุดหมาย

เส้นทางโดย ตัวเล็ก

ส่งเส้นทางไปที่โทรศัพท์ของคุณ

ผ่าน ถนนหมายเลข 4158 และ ถนนหมายเลข 4	54 นาที	52.4 กม.
เส้นทางเร็วที่สุดในสภาพจราจรปัจจุบัน		
รายละเอียด		
ผ่าน ถนนหมายเลข 403 และ ถนนหมายเลข 4	58 นาที	62.0 กม.
ผ่าน ถนนหมายเลข 4046	1 ชม.	60.9 กม.

สำรวจ 5 4045

บ่อผู้ใหญ่ดำ

419 ตำบล บ้านโพธิ์ อำเภอเมืองตราด ตรัง

7.542190, 99.614406

เพิ่มจุดหมาย

เส้นทางโดย - ตัวเลือก

ส่งเส้นทางไปที่โทรศัพท์ของคุณ

ห้าม คนหมายเลข 4045	16 นาที
เส้นทางเร็วที่สุดในสภาพจราจรปัจจุบัน	12.6 กม.
รายละเอียด	
ห้าม คนบ้านโพธิ์	16 นาที
	9.3 กม.
ห้าม คนหมายเลข 4015	16 นาที
	12.6 กม.

สำรวจ 5 4045

Plan_322_14032.pdf

บ่อนายภูาคล

ตำบล บ้านโพธิ์ อำเภอเมืองตราด ตรัง

7.542190, 99.614406

เพิ่มจุดหมาย

เส้นทางโดย - ตัวเลือก

ส่งเส้นทางไปที่โทรศัพท์ของคุณ

ห้าม คนหมายเลข 4123	24 นาที
ที่เร็ว	19.4 กม.
ห้าม คนหมายเลข 4123 และ คนหมายเลข 4045	24 นาที
	19.3 กม.
ห้าม คนหมายเลข 4123 และ คนบ้านโพธิ์	26 นาที
	16.9 กม.

สำรวจ 5 4045

Plan_322_14032.pdf

บ่อนายนิคม

ตำบล บ้านนิคม อำเภอเมืองตราด ตรัง

5.4045 ตำบล กิ่งเข่า อำเภอเมืองตราด ตรัง

เพิ่มจุดหมาย

เส้นทางโดย - ตัวเลือก

ส่งเส้นทางไปที่โทรศัพท์ของคุณ

ห้าม คนหมายเลข 4236 และ คนหมายเลข 403	53 นาที
เส้นทางเร็วที่สุดในสภาพจราจรปัจจุบัน	53.7 กม.
รายละเอียด	
ห้าม คนหมายเลข 4236, คนหมายเลข 403 และ คนหมายเลข 4	54 นาที
	53.7 กม.
ห้าม คนหมายเลข 4236, คนหมายเลข 4 และ คนหมายเลข 403	54 นาที
	53.7 กม.

สำรวจ 5 4045

Plan_322_14032.pdf



ราคาน้ำมัน ปตท. จ.ตรัง วันที่ 26 ตุลาคม 2565

หน้าหลัก [เกี่ยวกับเรา](#) [นักลงทุนสัมพันธ์](#) [ผลิตภัณฑ์และบริการ](#) [โอกาสทางธุรกิจ](#) [ข่าวสาร](#) [ติดต่อเรา](#) [TH](#) | [EN](#)

ราคาน้ำมัน

- ราคาน้ำมันขายปลีกภูมิภาค
- ราคาก๊าซปัสแก๊ส กกม.และปรับขนาด
- การเชื่อมโยงราคาน้ำมัน

ราคาน้ำมันขายปลีกภูมิภาค ประจำปี พ.ศ. 2565
(หน่วยแสดงเป็น บาท/ลิตร)

* ราคามีแนวโน้มสูงขึ้นอย่างต่อเนื่อง (ถ้ามี)

วันที่ - เวลา	กลุ่มบริษัท Diesel B20 ดีเซล	กลุ่มบริษัท Diesel B7 ดีเซล	กลุ่มบริษัท E85 เอ85	กลุ่มบริษัท E20 เอ20	กลุ่มบริษัท Gasohol 91 แกสฮอล 91	กลุ่มบริษัท Gasohol 95 แกสฮอล 95	กลุ่มบริษัท เบนซิน	กลุ่มบริษัท ดีเซล
22-10-2565 05:00	35.37	35.37	33.37	34.97	35.81	36.08	43.49	
08-10-2565 05:00	35.37	35.37	32.87	34.47	35.31	35.58	42.99	
01-10-2565 05:00	35.37	35.37	32.37	33.97	34.81	35.08	42.49	

