



แขวงทางหลวง - รหัส : แขวงทางหลวงตรัง 322
โครงการ - รหัส : จ้างเหมาทำการยกระดับมาตรฐานการป้องกันอันตราย 33300
ข้างทางหลวง /
สายทาง-หมายเลข : ตอนควบคุม 1204 ตอน ตรัง - เขาพับผ้า / 4
กม. - ระยะทางที่ทำจริง : กม.1122+500 - กม.1124+800 (เป็นตอนๆ) 2.30

สำนักงานทางหลวงที่ 17

เรียน ผอ.ขท.ตรัง

เพื่อโปรดทราบราคาประเมินตามแผนประจำปีงบประมาณ 2566 โครงการจ้างเหมาทำการยกระดับมาตรฐานการป้องกันอันตรายข้างทางหลวงทางหลวงหมายเลข 4 ตอนควบคุม 1204 ตอน ตรัง - เขาพับผ้า ระหว่าง กม.1122+500 - กม.1124+800 (เป็นตอนๆ) รายละเอียดดังนี้

งบประมาณ 2,000,000.00 บาท
ราคาประเมิน 1,965,000.00 บาท
ระยะเวลาดำเนินการ 90 วัน

คณะกรรมการพิจารณาราคากลาง

ลงชื่อ ประธานกรรมการฯ
(นายรุ่งโรจน์ รัตนพงศ์)
รองผู้อำนวยการแขวงทางหลวงตรัง (ฝ่ายวิศวกรรม)

ลงชื่อ กรรมการฯ
(นางอมรรัตน์ พามา)
หัวหน้างานวางแผน แขวงทางหลวงตรัง

ลงชื่อ กรรมการฯ
(นายมุฮัมมัดอับดุลฮ์ ลาเต๊ะ)
วิศวกรโยธาปฏิบัติการ

เห็นชอบกำหนดราคากลาง เป็นเงิน = 1,965,000.00 บาท ระยะเวลาดำเนินการ 90 วัน
*****หนึ่งล้านเก้าแสนหกหมื่นห้าพันบาทถ้วน*****

อนุมัติ ดำเนินการตามระเบียบต่อไป

.....
(นายพิสิทธิ์ สุขสง)
ผู้อำนวยการแขวงทางหลวงตรัง
ลงวันที่

(ประเมินราคาวันที่ 11 พฤศจิกายน 2565)

ตารางแสดงวงเงินงบประมาณที่ได้รับจัดสรรและราคากลางในงานจ้างก่อสร้าง

๑. ชื่อโครงการ...จ้างเหมาทำการยกระดับมาตรฐานการป้องกันอันตรายข้างทางหลวง... ปริมาณงาน...๑.๐๐ แห่ง / หน่วยงานเจ้าของโครงการ.....แขวงทางหลวงตรัง.....		
๒. วงเงินงบประมาณที่ได้รับจัดสรร.....๒,๐๐๐,๐๐๐.๐๐.....บาท		
๓. ลักษณะงานโดยสังเขป ..งานจ้างเหมาทำการยกระดับมาตรฐานการป้องกันอันตรายข้างทางหลวง ทางหลวงในความรับผิดชอบของแขวงทางหลวงตรัง.....		
๔. ราคากลางคำนวณ ณ วันที่...๑๑...พฤศจิกายน ๒๕๖๕...เป็นเงิน.....๑,๙๖๕,๐๐๐.๐๐.....บาท		
๕. บัญชีรายการประมาณการราคากลาง		
๕.๑แบบสรุปราคากลาง.....		
๕.๒		
๕.๓		
๕.๔		
๖. รายชื่อคณะกรรมการกำหนดราคากลาง		
๖.๑ นายรุ่งโรจน์ รัตนพงศ์	รองผู้อำนวยการแขวงทางหลวงตรัง (ฝ่ายวิศวกรรม)	ประธานกรรมการ
๖.๒ นางอมรรัตน์ พามา	หัวหน้างานวางแผน	กรรมการ
๖.๓ นายมุขัมมัดอัब्ดุลย์ ลาเต๊ะ	วิศวกรโยธาปฏิบัติการ	กรรมการ

(นายพิสิทธิ์ สุขสง)

ผู้อำนวยการแขวงทางหลวงตรัง

รายละเอียดราคากลาง

SUMMARY OF QUANTITIES

รหัสงาน 33300 กิจกรรมยกระดับมาตรฐานการป้องกันอันตรายข้างทางหลวง
ทางหลวงหมายเลข 4 ตอนควนคู่ม 1204 ตอน ตรัง - เขาพับผ้า
ระหว่าง กม.1122+500 - กม.1124+800 (เป็นตอนๆ)

ลำดับที่	รายการ	หน่วย	ปริมาณงาน	ต้นทุนงานทาง		FACTOR F.	ราคาประเมิน (บาท)		ราคาที่กำหนด (บาท)		
				หน่วยละ	เป็นเงิน		หน่วยละ	เป็นเงิน	หน่วยละ	เป็นเงิน	
1.	REMOVAL OF EXISTING BARRIER CURB & GUTTER	M.	542.00	79.11	42,877.62	1.3800	109.17	59,170.14	109.00	59,078.00	
2.	CONCRETE BARRIER TYPE I	M.	494.00	2,616.53	1,292,565.82	1.3800	3,610.81	1,783,740.14	3,610.00	1,783,340.00	
3.	APPROACH CONCRETE BARRIER TYPE A	EACH	2.00	31,933.62	63,867.24	1.3800	44,068.39	88,136.78	44,068.00	88,136.00	
4.	END CONCRETE BARRIER TYPE A	EACH	2.00	10,644.67	21,289.34	1.3800	14,689.64	29,379.28	14,689.00	29,378.00	
5.	ป้ายในมาก่อนสร้าง/งานบูรณะ บริเวณช่องจราจรขา สำหรับทางหลวง 4 ช่องจราจร	ชุด	1.00	5,068.07	5,068.07	-	5,068.07	5,068.07	5,068.00	5,068.00	
				รวมค่างานต้นทุน			รวมเงิน	1,965,494.41	รวมเงิน	1,965,000.00	
									ปรับยอด		
										รวมเป็นเงินทั้งสิ้น	1,965,000.00

จังหวัด ตรัง ใช้ Factor F ผนตทุก 1 ราคาน้ำมัน 35.37 บาท/ลิตร
เงินล่วงหน้าจ่าย 15% เงินประกันผลงานหัก 10%
ดอกเบี้ยเงินกู้ 6% ต่อปี ค่าภาษีมูลค่าเพิ่ม(VAT) 7%

คำนวณต้นทุน (งานทาง)
คำนวณต้นทุน (งานทาง)
คำนวณต้นทุน (งานทาง)
จังหวัดตรัง ใช้ Factor F ผนตทุก 1 ราคาน้ำมัน 35.37 บาท/ลิตร
เงินล่วงหน้าจ่าย 15% เงินประกันผลงานหัก 10% ดอกเบี้ยเงินกู้ 6% ต่อปี
ค่าภาษีมูลค่าเพิ่ม (VAT) 7%

0.0000 ล้านบาท FACTOR F = 1.3800
5.0000 ล้านบาท FACTOR F = 1.3800
1.4206 ล้านบาท FACTOR F = 1.3800

คณะกรรมการประเมินราคากลาง

เรียน ผอ.ขท.ตรัง

คณะกรรมการกำหนดราคากลางเห็นสมควรกำหนดราคาประเมินตามรายการข้างต้น
โปรดพิจารณาราคาที่เห็นสมควรและอนุมัติเพื่อดำเนินการต่อไปด้วย

ลงนาม.....ประธานกรรมการ
(นายรุ่งโรจน์ รัตนพงษ์)
รอ.ขท.ตรัง (ว.)

ลงนาม.....กรรมการ
(นายเข้มแข็งน้อย ลาตะ)
วิศวโยธาปฏิบัติการ

อนุมัติ 1,965,000.00 บาท

— หนึ่งล้านเก้าแสนหกหมื่นห้าพันบาทถ้วน—

ลงนาม.....ผอ.ขท.ตรัง
(นายพิสิทธิ์ สุขสง) *cs*

ลงนาม.....กรรมการ
(นางอมรัตน์ พามา)
ชม.ขท.ตรัง

1. REMOVAL OF EXISTING BARRIER CURB & GUTTER

คิดจากปริมาตรคอนกรีตที่ต้องทุบทิ้ง		=	10 ม.		
ค่าทุบคอนกรีต	1.6 ลบ.ม. @ 400.00	=			640.00 บาท(1)
ส่วนขยาย	1.6 x 1.70	=	2.72 ลบ.ม.		
ค่าดำเนินการ + ค่าเสื่อมต้นและตัด(หินผุ-คันและตัด)		=			43.90 บาท / ลบ.ม.
ขนทิ้ง	1 กม.	=			11.65 บาท / ลบ.ม.
		=			55.55 บาท / ลบ.ม.
		=	รวมค่าดำเนินการต้น ตัก และ ขนทิ้ง		151.10 บาท(2)
ค่าขนคอนกรีตที่ทุบแล้วไปทิ้ง =	2.72 X	=	55.55		
ค่าทุบคอนกรีต + ค่าขนทิ้ง = (1) + (2) =	640.00 +	=	151.096		791.10 บาท
				ค่างานต้นทุน	791.10 บาท
				ต้นทุนค่าเฉลี่ย	79.11 บาท/ม.

2. CONCRETE BARRIER TYPE I

















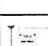
คิดจากความยาว	60.000 ม.				
ขุดดิน ตกแต่งพื้นที่	4.050 ลบ.ม.	@	34.00	=	137.70 บาท
LEAN CONCRETE	1.350 ลบ.ม.	@	1,732.04	=	2,338.25 บาท
ทรายบดอัดคอนกรีต	2.700 ลบ.ม.	@	364.51	=	984.18 บาท
คอนกรีต 30Mpa. (306 KSC)	19.609 ลบ.ม.	@	2,238.53	=	43,895.33 บาท
เหล็กเสริม DB12	1860.964 กก.	@	27.55	=	51,266.04 บาท
เหล็กเสริม DB20 (For Construction Joint)	14.796 กก.	@	27.84	=	411.91 บาท
เหล็กเสริม RB25 (For Expansion Joint)	4.624 กก.	@	28.07	=	129.81 บาท
ลวดผูกเหล็ก	46.524 กก.	@	31.85	=	1,481.60 บาท
ไม้แบบ (1)	152.691 ตร.ม.	@	308.03	=	47,033.41 บาท
PVC Cap	2.000 อัน	@	20.00	=	40.00 บาท
Joint Filler หนา 2 ซม.	0.330 ตร.ม.	@	400.00	=	132.00 บาท
ทาสี (ขาว-ดำ)	152.361 ตร.ม.	@	60.00	=	9,141.66 บาท
ค่างานต้นทุนรวม				=	156,991.89 บาท
ค่างานต้นทุนเฉลี่ย	=	156,991.89 /	60.00	=	2,616.53 บาท/ม.

3. APPROACH CONCRETE BARRIER TYPE A

คิดจากความยาว	18.000 ม.				
ขุดดิน ตกแต่งพื้นที่	1.493 ลบ.ม.	@	34.00	=	50.76 บาท
คอนกรีต 30Mpa. (306 KSC)	4.200 ลบ.ม.	@	2,238.53	=	9,401.83 บาท
เหล็กเสริม DB12	505.700 กก.	@	27.55	=	13,931.08 บาท
ลวดผูกเหล็ก	12.643 กก.	@	31.85	=	402.63 บาท
ไม้แบบ (1)	24.050 ตร.ม.	@	308.03	=	7,408.12 บาท
ทาสี (ขาว-ดำ)	12.320 ตร.ม.	@	60.00	=	739.20 บาท
ค่างานต้นทุนรวม				=	31,933.62 บาท
ค่างานต้นทุนเฉลี่ย	=	31,933.62 /	18.00	=	1,774.09 บาท/ม.

4. END CONCRETE BARRIER TYPE A

คิดจากความยาว	6.000	ม.				
ชุดดิน ตกแต่งพื้นที่	0.498	ลบ.ม.	@	34.00	=	16.93 บาท
คอนกรีต 30Mpa. (306 KSC)	1.400	ลบ.ม.	@	2,238.53	=	3,133.94 บาท
เหล็กเสริม DB12	168.567	กก.	@	27.55	=	4,643.70 บาท
ลวดผูกเหล็ก	4.214	กก.	@	31.85	=	134.20 บาท
ไม้แบบ (1)	8.017	ตร.ม.	@	308.03	=	2,469.48 บาท
ทาสี (ขาว-ดำ)	4.107	ตร.ม.	@	60.00	=	246.42 บาท
ค่างานต้นทุนรวม					=	10,644.67 บาท
ค่างานต้นทุนเฉลี่ย	=	10,644.67	/	6.00	=	1,774.11 บาท/ม.

ลำดับ ที่	รายละเอียดประมาณการ ชุดป้ายจราจรระหว่างก่อสร้าง	ขนาด							ราคา		หมายเหตุ	
		จำนวน	x	กว้าง	x	ยาว	=	รวม	หน่วย	ต่อหน่วย		รวม
1	 ป้ายบอกระยะทาง (ตค.10)	4	x	75	x	90	=	2.700	ตร.ม.	1,966.00	5,308.20	อย่างน้อยตัวอักษรขนาด 25 ซม.
2	 ป้ายเตือนทางก่อสร้าง (ตค.2)	4	x	90	x	90	=	3.240	ตร.ม.	1,966.00	6,369.84	
3	 ป้ายเตือนงานก่อสร้างทาง (ตค.4)	2	x	90	x	240	=	4.320	ตร.ม.	1,966.00	8,493.12	อย่างน้อยตัวอักษรขนาด 20 ซม.
4	 ป้ายเตือนลดความเร็ว (ตค.7)	2	x	60	x	180	=	2.160	ตร.ม.	1,966.00	4,246.56	อย่างน้อยตัวอักษรขนาด 20 ซม.
5	 ป้ายเตือนคนทำงาน (ตค.3)	2	x	90	x	90	=	1.620	ตร.ม.	1,966.00	3,184.92	
6	 ป้ายเตือนความเร็ว	2	x	75	x	90	=	1.350	ตร.ม.	1,966.00	2,654.10	
7	 ป้ายเตือนทางแคบด้านซ้าย (ค.23)	2	x	90	x	90	=	1.620	ตร.ม.	1,966.00	3,184.92	
8	 ป้ายใช้ทางเบียง (ตค.24)	1	x	80	x	120	=	0.960	ตร.ม.	1,966.00	1,887.36	อย่างน้อยตัวอักษรขนาด 15 ซม. ลูกศรขนาด 10 ซม.
9	 แผงกั้นสะท้อนแสงชนิด 2 ชั้น	8	x	1	x	1	=	8	แผง	1,115.00	8,920.00	Speed=50 กม./ชม., W=3.5 ม. L=55 ม.
10	 ไฟกระพริบ	1	x	1	x	1	=	1	ดวง	1,538.00	1,538.00	
11	 แบตเตอรี่ 75 แอมป์						=	1	ชุด	2,500.00	2,500.00	
12	 แผงตั้งพร้อมเสาเหล็ก ขนาด 1"x 1"x 2 มม. แบบ 2 หน้า หรือ หลักนำทาง (Guide Post)	394	ม.	15	x	60	=	40	ชุด	154.00	6,160.00	ติดตั้งแผงตั้งแบบ 2 หน้า หรือ หลัก นำทาง แนวตรงทุกระยะ 10 เมตร แนวโค้งทุกระยะ 4 ม. ตลอดแนว ด้านข้างงานก่อสร้าง สามารถใช้กรวยวางแทนหลักนำทาง ตามความเหมาะสม
				7.5	x	125	=	0	อัน			
13	 เสาป้ายเหล็ก ขนาด 3"x 3"x 2 มม. (รวมทาสี)	26	x	2.70			=	70.2	เมตร	-	-	ทางในเมือง อย่างน้อย 2.20 ม. ทางนอกเมือง อย่างน้อย 1.20 ม.
14	 ป้ายสิ้นสุดเขตก่อสร้าง (ตค.26)	2	x	90	x	180	=	3.240	ตร.ม.	1,966.00	6,369.84	กรณีพื้นที่ก่อสร้างยาวตั้งแต่ 300 เมตรขึ้นไป ให้ติดตั้งไฟกระพริบใน แนวแผงตั้งทุกระยะ 100 เมตร อย่างน้อยตัวอักษรขนาด 20 ซม.
15	 สีดีเส้น Cold Paint								ตร.ม.	-	-	
16	 ค่าเช่ารถสำหรับงานความปลอดภัย (คิด 50% ของระยะเวลาก่อสร้าง)								วัน	-	-	
17	 ค่าเจ้าหน้าที่ความปลอดภัย (3 คน คิด 75% ของระยะเวลาก่อสร้าง)								คน	-	-	
รวมราคา										60,816.86	บาท	

หมายเหตุ : 1. ราคาต่อหน่วยจากกรมบัญชีกลาง (EGP)

2. ราคางานป้ายรวมเสาป้ายเหล็ก

กำหนดให้ใช้งานได้ = 3 ปี = 36 เดือน
 ระยะเวลาก่อสร้าง = 90 วัน = 3 เดือน
 ค่างานรายละเอียดประมาณการชุดป้ายจราจรระหว่างก่อสร้าง = (60816.86 / 36) x 3 = 5,068.07 บาท

รายละเอียดข้อมูลวัสดุที่แหล่ง

แขวงทางหลวงศรีวัง

ลักษณะงาน 33300

ID

รหัสงาน 33300

โครงการยกระดับมาตรฐานการป้องกันอันตรายข้างทางหลวง

ตรี - เขตพื้นที่ AADT 21,826 คัน/วัน

ทางหลวงหมายเลข 4

ตอน

ตรี - เขตพื้นที่

ระหว่าง กม. 1122+500 - กม. 1124+800

ระยะทางดำเนินการ 2,300 กม.

849.00 กม.

ราคา 35.37 บาท/ลิตร

วันที่ 11 พฤศจิกายน 2565

ระยะขนส่งจากกรุงเทพ

ภาวะปกติทุก 1

น้ำมันดีเซลหน้าปั๊ม บดท. จังหวัด ตราง

รายการที่	ชนิดของวัสดุ	หน่วยนับ	ราคาต่อหน่วย (บาท)	ระยะทางขนส่ง (กม.)			รวมระยะทาง (กม.)	ค่าขนส่ง (บาท)	ค่าขนถ่าย (บาท)	ค่าแรงตัด-ตัด (บาท)	รวมค่าขนส่ง (บาท)	รวม (บาท)	วิธีขนส่ง	หมายเหตุ
				ทางราบ	ทางชัน	ทางเขา								
1	ปูนซีเมนต์ปอร์ตแลนด์ Type (แบบบรรจุ Bulk)	ตัน	3,261.68	-	-	-	-	-	50.00	-	50.00	3,311.68	ขนส่งโดยรถลากห้วง	จากแหล่ง พาณิชย จ.ตรัง ๓๑-65
2	เหล็ก RB 25 มม.	ตัน	23,666.67	844.00	-	-	844	1425.83	80.00	2,900.00	4,405.83	28,072.50	ขนส่งโดยรถลากห้วง	จากแหล่ง พาณิชย จ.ภท. ๓๑-65
3	เหล็ก DB 12 มม.	ตัน	24,101.82	39.00	-	-	39.00	66.29	80.00	3,300.00	3,446.29	27,548.11	ขนส่งโดยรถลากห้วง	จากแหล่ง พาณิชย จ.พัทลุง กย-65
4	เหล็ก DB 20 มม.	ตัน	24,595.33	149.00	-	-	149	251.57	80.00	2,900.00	3,231.57	27,826.90	ขนส่งโดยรถลากห้วง	จากแหล่ง พาณิชย จ.กระบี่ ๓๑-65
5	ลวดผูกเหล็ก	กก.	30.42	844.00	-	-	844.00	1.43	-	-	1.43	31.85	ขนส่งโดยรถลากห้วง	จากแหล่ง พาณิชย จ.ภท. ๓๑-65
6	ท่อ PVC ขนาด 4" (ยาว 4 เมตร/ท่อน)	ท่อน	754.21	-	-	-	-	-	-	-	-	754.21	ใช้งาน 4 ครั้ง	จากแหล่ง พาณิชย จ.ตรัง ๓๑-65
7	ไม้แบบ (1) : ไม้แบบสำหรับงานทั่วไป	ตร.ม.	308.03	-	-	-	-	-	-	-	-	308.03	ขนส่งโดยรถลากห้วง	จากแหล่ง ไร่ไม้หินตรังบุรี
8	หินย้อยผสมคอนกรีต	ลบ.ม.	364.00	19.00	-	-	19.00	45.66	-	-	45.66	409.66	ขนส่งโดยรถลากห้วง	จากแหล่ง ไร่ท่าพราย
9	ทรายผสมคอนกรีต	ลบ.ม.	300.00	27.00	-	-	27.00	64.51	-	-	64.51	364.51	ขนส่งโดยรถลากห้วง	จากแหล่ง พาณิชย จ.ตรัง ๓๑-65
10	คอนกรีตผสมเสร็จรูปลูกบาศก์ 300 กก./ตร.ม.	ลบ.ม.	1,932.53	-	-	-	0	0	306.00	-	306.00	2,238.53	ขนส่งโดยรถลากห้วง	จากแหล่ง พาณิชย จ.ตรัง ๓๑-65

รายการคำนวณงานไม้แบบ

รายการ	ข้อมูลราคาวัสดุที่แหล่งรวมค่าแรง		
	ไม้แบบ (1)	ไม้แบบ (2)	ไม้แบบ (3)
ราคาวัสดุที่แหล่ง	752.13	752.13	818.50
จำนวนครั้งที่ใช้งาน	4.00	5.00	3.00
ค่าวัสดุ	188.03	150.43	272.83
ค่าแรงไม้แบบ	115.00	115.00	154.00
ค่าวัสดุรวมค่าขนส่ง	308.03	270.43	431.83

1) ไม้แบบงานทั่วไปหรือไม้แบบ (1) ; ไม้แบบระดับกลาง (พื้นที่ 1 ตารางเมตร)

- ไม้กระบอกหรือไม้ยาง	1 สบ.ฟ.	@	575.70	บาท/ตร.ม.
- ไม้คร่าว	0.30 สบ.ฟ.	@	500.06	บาท/ตร.ม.
- ไม้ค้ำยันไม้แบบ	0.30 ต้น	@	60.00	บาท/ตร.ม.
- ตะปู	0.25 กก./ตร.ม.	@	33.64	บาท/ตร.ม.
- น้ำมันทาผิวไม้	1 ตร.ม.	@	5.00	บาท/ตร.ม.
			รวมค่างาน	
			= 752.13	บาท/ตร.ม.

2) ไม้แบบงานอย่างง่ายหรือไม้แบบ (2) ; ไม้แบบธรรมดา (พื้นที่ 1 ตารางเมตร)

- ใช้จ่ายละเอียดเดียวกันกับไม้แบบงานทั่วไป แต่จำนวนครั้งที่ใช้ 5 ครั้ง

จังหวัด	ไม้กระบอก	ไม้คร่าว	ไม้อัด	ตะปู
นครศรีธรรมราช	575.70			39.29
ตรัง			95.73	41.12
พัทลุง			87.62	42.06
กระบี่	712.15	767.29	84.37	33.64
สตูล	614.85	500.06	105.47	49.77

3) ไม้แบบงานสะพานหรืองานท่อเหลี่ยมหรือไม้แบบ (3) ; ไม้แบบระดับกลาง (พื้นที่ 1 ตารางเมตร)

- ไม้กระบอกหรือไม้ยาง	1 สบ.ฟ.	@	575.70	บาท/ตร.ม.
- ไม้ค้ำยันหนา 4 มม.	1 ตร.ม.	@	84.37	บาท/ตร.ม.
- ไม้คร่าว	0.30 สบ.ฟ.	@	500.06	บาท/ตร.ม.
- ตะปู	0.25 กก./ตร.ม.	@	33.64	บาท/ตร.ม.
- ค้ำยันไม้แบบ Ø 6"	1.33 ต้น/ตร.ม.	@	0.00	บาท/ตร.ม.
- ไม้ Bracing Ø 4"	0.67 ต้น/ตร.ม.	@	0.00	บาท/ตร.ม.
- น้ำมันทาผิวไม้	1 ตร.ม.	@	5.00	บาท/ตร.ม.
			รวมค่างาน	
			= 818.50	บาท/ตร.ม.

ทางหลวงหมายเลข 4
 กม.เริ่ม 1124+000.00 ระยะทาง กทม. 849.00 กม
 กม.สิ้นสุด 1128+800.00 ราคาน้ำมันเฉลี่ย 35.37 บาท
 กม.ก่อสร้าง (ตามหน้าปกแผน) 1126+400.00 พิกัด
 1126+400.00 พิกัด
 7.547356, 99.763583 มาจาก <http://hris.doh.go.th>

วัสดุ ปูนซีเมนต์ปอร์ตแลนด์ Type I(แบบบรรจุ Bulk)

ขนส่งโดย ขนส่งโดยรถลากพ่วง

ค่าขนถ่าย 50.00 บาท/ตัน

ลำดับที่	แหล่งวัสดุ	ราคา (บาท/ตัน)	ระยะทาง (กม.)	ค่าขนส่ง (บาท)	รวม (บาท)	หมายเหตุ	
1	พาณิชย์ จ.กทม. ต.ค.-65	2,594.00	844.00	1,425.83	4,069.83		
2	พาณิชย์ จ.ตรัง ต.ค.-65	3,261.68	-	-	3,311.68		
3	พาณิชย์ จ.กระบี่ ต.ค.-65	3,205.61	149.00	251.57	3,507.18		
4	พาณิชย์ จ.พัทลุง ก.ย.-65	3,233.65	39.00	66.29	3,349.94		
5	พาณิชย์ จ.นครศรีธรรมราช ต.ค.-65	3,093.46	142.00	239.73	3,383.19		
6	พาณิชย์ จ.สตูล ต.ค.-65	3,345.79	144.00	243.14	3,638.93		
เลือกใช้	2	พาณิชย์ จ.ตรัง ต.ค.-65	3,261.68	-	-	3,311.68	

วัสดุ เหล็ก RB 25 มม.

ค่าแรงตัด-ตัด 2,900.00 บาท/ตัน

ขนส่งโดย ขนส่งโดยรถลากพ่วง

ค่าขนถ่าย 80.00 บาท/ตัน

ลำดับที่	แหล่งวัสดุ	ราคา (บาท/ตัน)	ระยะทาง (กม.)	ค่าขนส่ง (บาท)	รวม (บาท)	หมายเหตุ	
1	พาณิชย์ จ.กทม. ต.ค.-65	23,666.67	844.00	1,425.83	28,072.50		
2	พาณิชย์ จ.ตรัง ต.ค.-65	-	-	-		ไม่มีรายการแสดง	
3	พาณิชย์ จ.กระบี่ ต.ค.-65	27,408.41	149.00	251.57	30,639.98		
4	พาณิชย์ จ.พัทลุง ก.ย.-65	-	39.00	66.29		ไม่มีรายการแสดง	
5	พาณิชย์ จ.นครศรีธรรมราช ต.ค.-65	26,728.97	142.00	239.73	29,948.70		
6	พาณิชย์ จ.สตูล ต.ค.-65	-	144.00	243.14		ไม่มีรายการแสดง	
เลือกใช้	1	พาณิชย์ จ.กทม. ต.ค.-65	23,666.67	844.00	1,425.83	28,072.50	

วัสดุ เหล็ก DB 12 มม. SD 40 ค่าแรงตัด-ตัด 3,300.00 บาท/ตัน
 ขนส่งโดย ขนส่งโดยรถลากพ่วง ค่าขนถ่าย 80.00 บาท/ตัน

ลำดับที่	แหล่งวัสดุ	ราคา (บาท/ตัน)	ระยะทาง (กม.)	ค่าขนส่ง (บาท)	รวม (บาท)	หมายเหตุ
1	พาณิชย์ จ.กทม. ต.ค.-65	23,633.33	844.00	1,425.83	28,439.16	
2	พาณิชย์ จ.ตรัง ต.ค.-65	-	-	-		ไม่มีรายการแสดง
3	พาณิชย์ จ.กระบี่ ต.ค.-65	25,140.19	149.00	251.57	28,771.76	
4	พาณิชย์ จ.พัทลุง ก.ย.-65	24,101.82	39.00	66.29	27,548.11	
5	พาณิชย์ จ.นครศรีธรรมราช ต.ค.-65	-	142.00	239.73		ไม่มีรายการแสดง
6	พาณิชย์ จ.สตูล ต.ค.-65	25,612.29	144.00	243.14	29,235.43	
เลือกใช้	4	พาณิชย์ จ.พัทลุง ก.ย.-65	39.00	66.29	27,548.11	

วัสดุ เหล็ก DB 20 มม. SD 40 ค่าแรงตัด-ตัด 2,900.00 บาท/ตัน
 ขนส่งโดย ขนส่งโดยรถลากพ่วง ค่าขนถ่าย 80.00 บาท/ตัน

ลำดับที่	แหล่งวัสดุ	ราคา (บาท/ตัน)	ระยะทาง (กม.)	ค่าขนส่ง (บาท)	รวม (บาท)	หมายเหตุ
1	พาณิชย์ จ.กทม. ต.ค.-65	23,433.33	844.00	1,425.83	27,839.16	
2	พาณิชย์ จ.ตรัง ต.ค.-65	-	-	-		ไม่มีรายการแสดง
3	พาณิชย์ จ.กระบี่ ต.ค.-65	24,595.33	149.00	251.57	27,826.90	
4	พาณิชย์ จ.พัทลุง ก.ย.-65	-	39.00	66.29		ไม่มีรายการแสดง
5	พาณิชย์ จ.นครศรีธรรมราช ต.ค.-65	35,098.13	142.00	239.73	38,317.86	
6	พาณิชย์ จ.สตูล ต.ค.-65	26,225.83	144.00	243.14	29,448.97	
เลือกใช้	3	พาณิชย์ จ.กระบี่ ต.ค.-65	149.00	251.57	27,826.90	

วัสดุ ลวดผูกเหล็ก
 ขนส่งโดย ขนส่งโดยรถลากพ่วง

ลำดับที่	แหล่งวัสดุ	ราคา (บาท/กก.)	ระยะทาง (กม.)	ค่าขนส่ง (บาท)	รวม (บาท)	หมายเหตุ
1	พาณิชย์ จ.กทม. ต.ค.-65	30.42	844.00	1.43	31.85	
2	พาณิชย์ จ.ตรัง ต.ค.-65	-	-	-		ไม่มีรายการแสดง
3	พาณิชย์ จ.กระบี่ ต.ค.-65	46.73	149.00	0.25	46.98	
4	พาณิชย์ จ.พัทลุง ก.ย.-65	51.40	39.00	0.07	51.47	
5	พาณิชย์ จ.นครศรีธรรมราช ต.ค.-65	68.84	142.00	0.24	69.08	
6	พาณิชย์ จ.สตูล ต.ค.-65	52.02	144.00	0.24	52.26	
เลือกใช้	1	พาณิชย์ จ.กทม. ต.ค.-65	844.00	1.43	31.85	

วัสดุ ท่อ PVC ขนาด 4" (ยาว 4 เมตร/ท่อน)
 ขนส่งโดย -

ลำดับที่	แหล่งวัสดุ	ราคา (บาท/กก.)	ระยะทาง (กม.)	ค่าขนส่ง (บาท)	รวม (บาท)	หมายเหตุ
1	พาณิชย์ จ.ตรัง ต.ค.-65	754.21	-	-	754.21	
เลือกใช้	1	พาณิชย์ จ.ตรัง ต.ค.-65	-	-	754.21	

วัสดุ หินย่อยผสมคอนกรีต

ขนส่งโดย ขนส่งโดยรถลากพ่วง

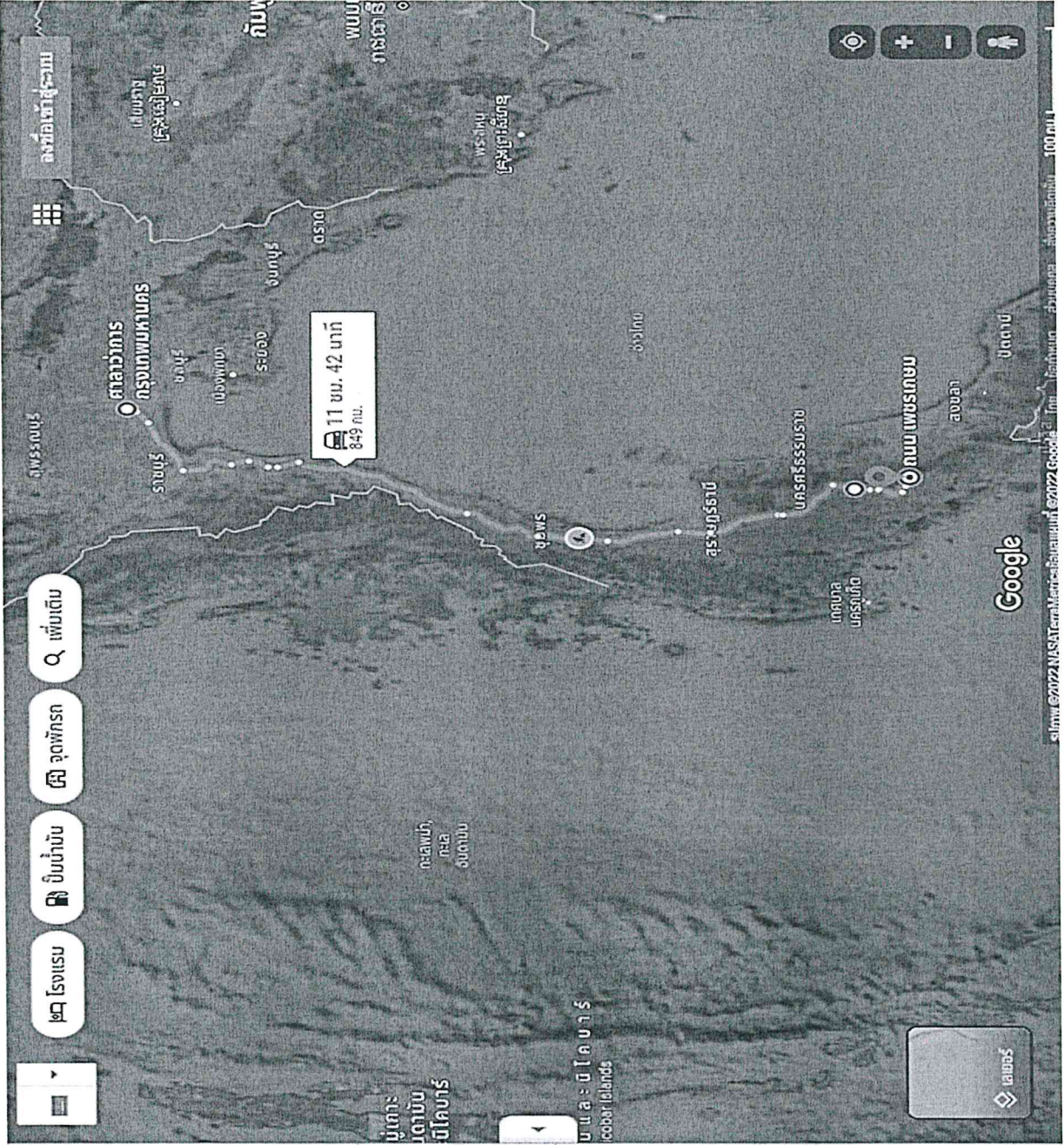
ลำดับที่	แหล่งวัสดุ	ราคา (บาท/ลบ.ม.)	ระยะทาง (กม.)	ค่าขนส่ง (บาท)	รวม (บาท)	หมายเหตุ	
1	โรงโม่หินตรางภูทอง	364.00	48.00	114.01	478.01		
2	โรงโม่หินตรางยูซี	364.00	19.00	45.66	409.66		
3	โรงโม่หินกฤษณ์ศิลาพร	320.00	46.00	109.31	429.31		
4	โรงโม่เพิ่มผลศิลา	380.00	100.00	236.61	616.61		
5	โรงโม่มานะศิลา	380.00	113.00	267.21	647.21		
6	โรงโม่ศิลอาารี	360.00	112.00	264.85	624.85		
7	โรงโม่วังศิลา	350.00	112.00	264.85	614.85		
เลือกใช้	2	โรงโม่หินตรางยูซี	364.00	19.00	45.66	409.66	

วัสดุ ทรายผสมคอนกรีต

ขนส่งโดย ขนส่งโดยรถลากพ่วง

ลำดับที่	แหล่งวัสดุ	ราคา (บาท/ลบ.ม.)	ระยะทาง (กม.)	ค่าขนส่ง (บาท)	รวม (บาท)	หมายเหตุ	
1	โก้ทำทราย	300.00	27.00	64.51	364.51		
2	ท่าทรายบัวบก	465.00	37.00	88.08	553.08		
3	บ่อกำนันเส้น	300.00	60.00	142.31	442.31		
4	หจก.โล่ทองการโยธา (ทล.404)	475.00	33.00	78.65	553.65		
5	หจก.โล่ทองการโยธา (ทล.4)	475.00	60.00	142.31	617.31		
เลือกใช้	1	โก้ทำทราย	300.00	27.00	64.51	364.51	

พาณิชย์ จ.กทม.



- Home icon
- Location pin icon
- Walking person icon
- Bicycle icon
- Car icon
- Close (X) icon

สถานที่ที่เพิ่มลงในรายการโปรด

- ๑ วิทยาลัยการการเกษตรเพชบูรณ์ ๑๗๓ กม. ดินสอ ๑
- ๒ ก. เพชรเกษม ตำบล ช่อง อำเภอ เขาไทย ตรง ๑๒

เพิ่มจุดหมาย

เส้นทางเลือก

ส่งเส้นทางไปที่โทรศัพท์ของคุณ

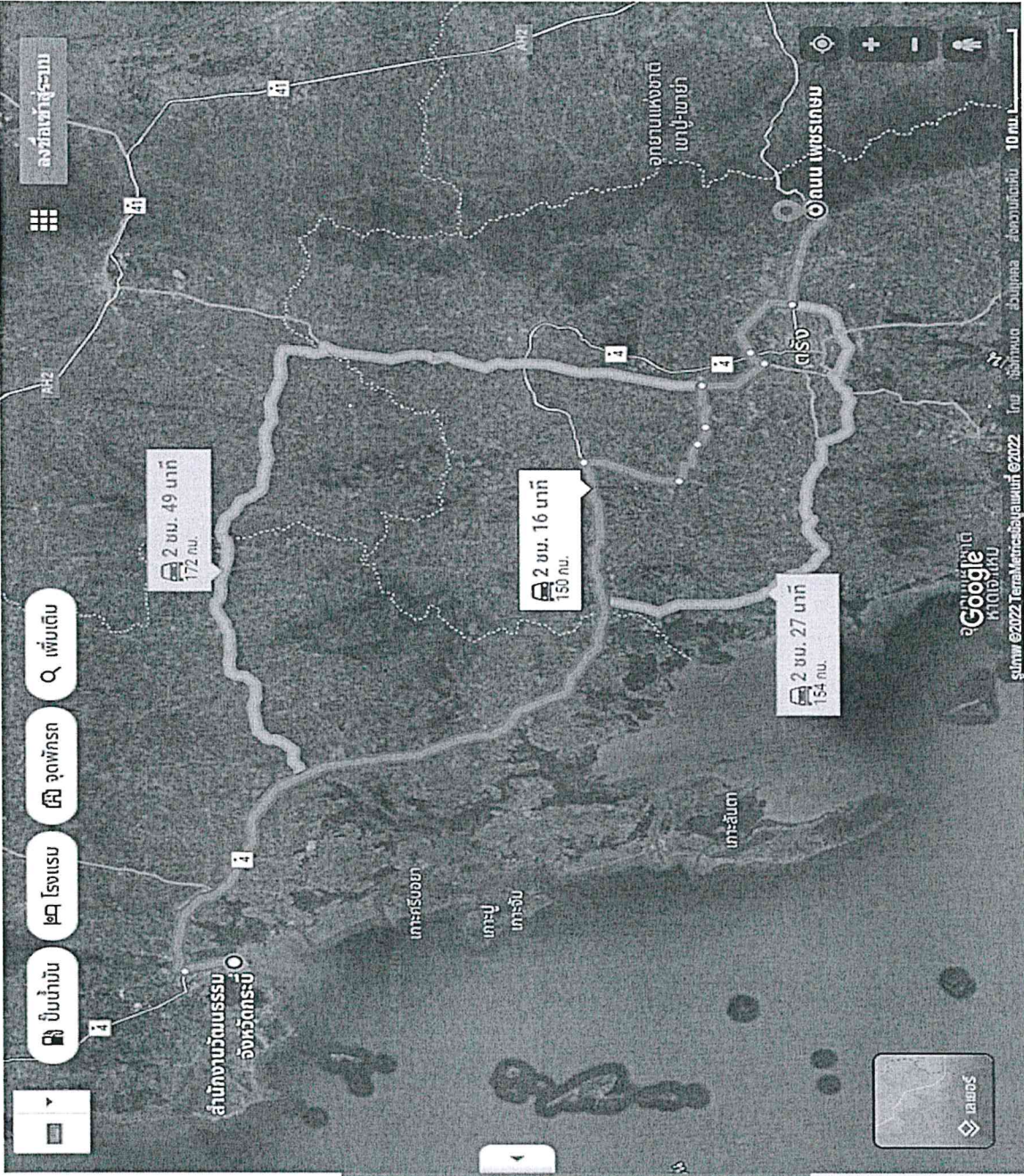
ผ่าน AH2 และ ถนนหมายเลข 4 11 ชม. 42 นาที 849 กม.
10 ชม. 22 นาที ถ้าจราจรไม่ดี
▲ เส้นทางนี้มีการเก็บค่าผ่านทาง
รายละเอียด

สำรวจ เพชรเกษม

- Home icon
- Location pin icon
- Walking person icon
- Bicycle icon
- Car icon
- More options icon

ร้านอาหาร โรงแรม ขึ้นน้ำบัน ที่จอดรถ เพิ่มเต็ม

พาณิชย์ จ.กระบุรี



☰ 📍 🏠 🚗 🚶 🚲 ✈️ ✕
○ ⋮ 📍
📍 ↕
+ 📍

สำนักงานวัฒนธรรมจังหวัดกระบี่ ชั้น 3 ศาลากลาง
 ก. เพชรเกษม ตำบล อำเภอ อำเภอ ดง 92
 เพิ่มจุดหมาย

เส้นทางเลย ▼ ตัวเลือก

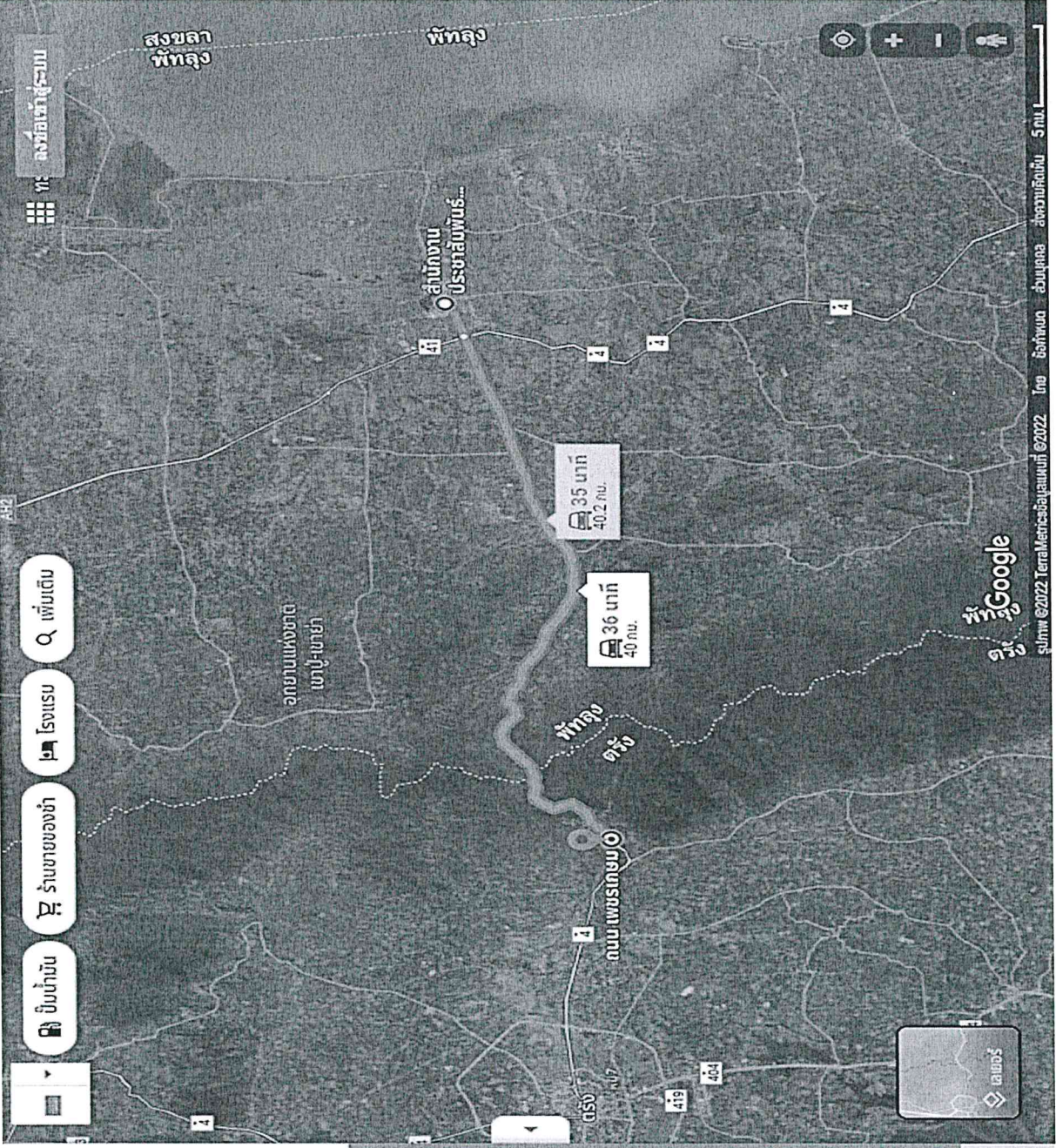
📍 ส่งเส้นทางไปที่โทรศัพท์ของคุณ

📍 ผ่าน ถนนหมายเลข 4 2 ขน. 16 นาที
150 กม.
 เส้นทางเร็วที่สุดในสภาพจราจร
 ปัจจุบัน
 รายละเอียด

📍 ผ่าน ถนนหมายเลข 4046 และ
 ถนนหมายเลข 4 2 ขน. 27 นาที
154 กม.

📍 ผ่าน ถนนหมายเลข 403 และ ถนน
 หมายเลข 4 2 ขน. 49 นาที
172 กม.

พาดินชัย จ.พัทลุง



สำหรับทางประจักษ์พันธ์จังหวัดพัทลุง J38F+Q
ถ. เพชรเกษม ตำบล ช้อง อำเภอ นาโยง ตรัง 92

เพิ่มจุดหมาย

เดินทางเลย ▾ ตัวเลือก

ส่งเส้นทางไปที่โทรศัพท์ของคุณ

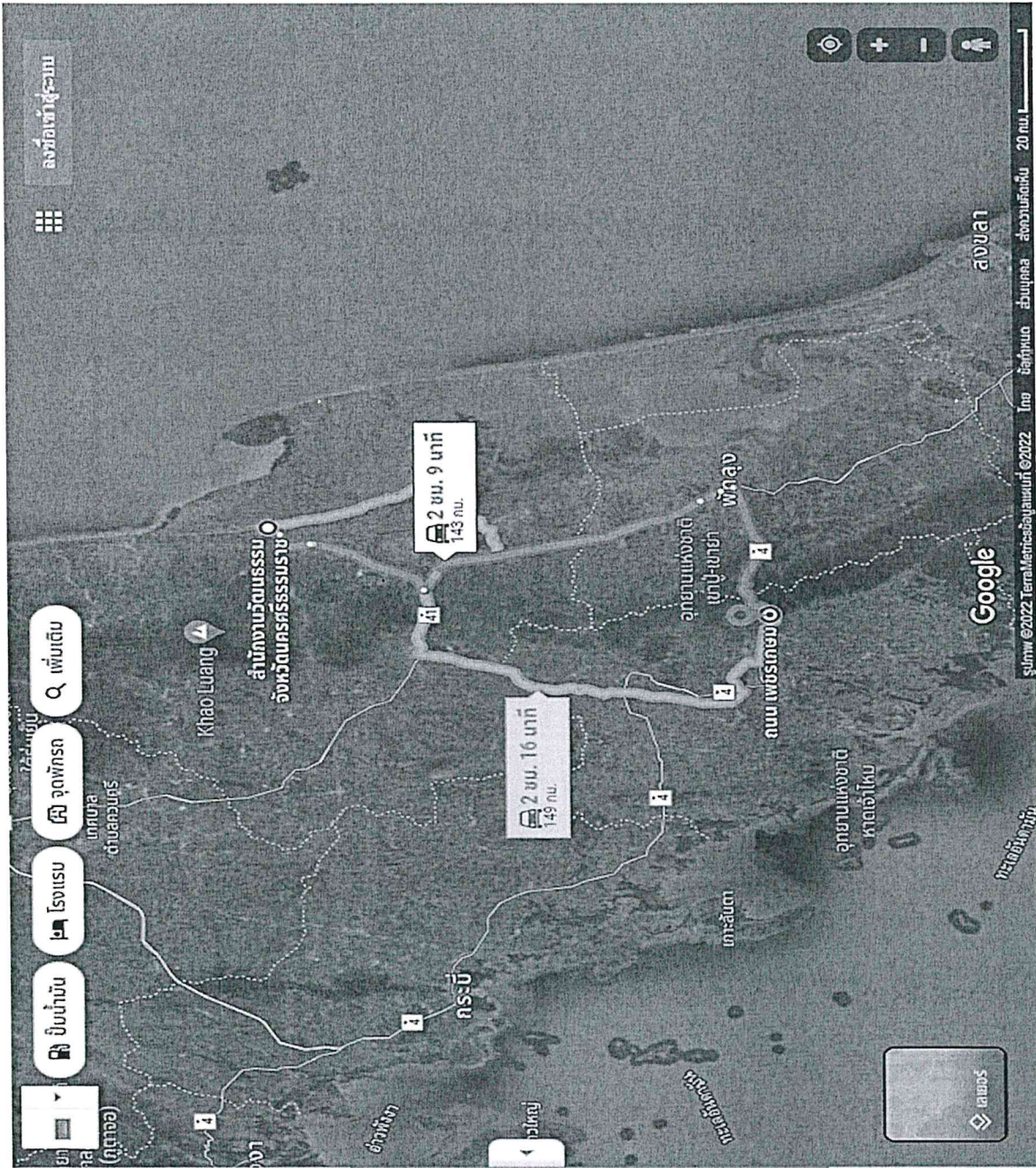
ผ่าน ถนนหมายเลข 4 36 นาที 40.0 กม.
ตัดที่สุดตอขึ้นเนื่องจากสภาพการจราจร
รายละเอียด

ผ่าน ถนนหมายเลข 4047 และ ถนนหมายเลข 4 35 นาที 40.2 กม.

สำรวจถ. เพชรเกษม

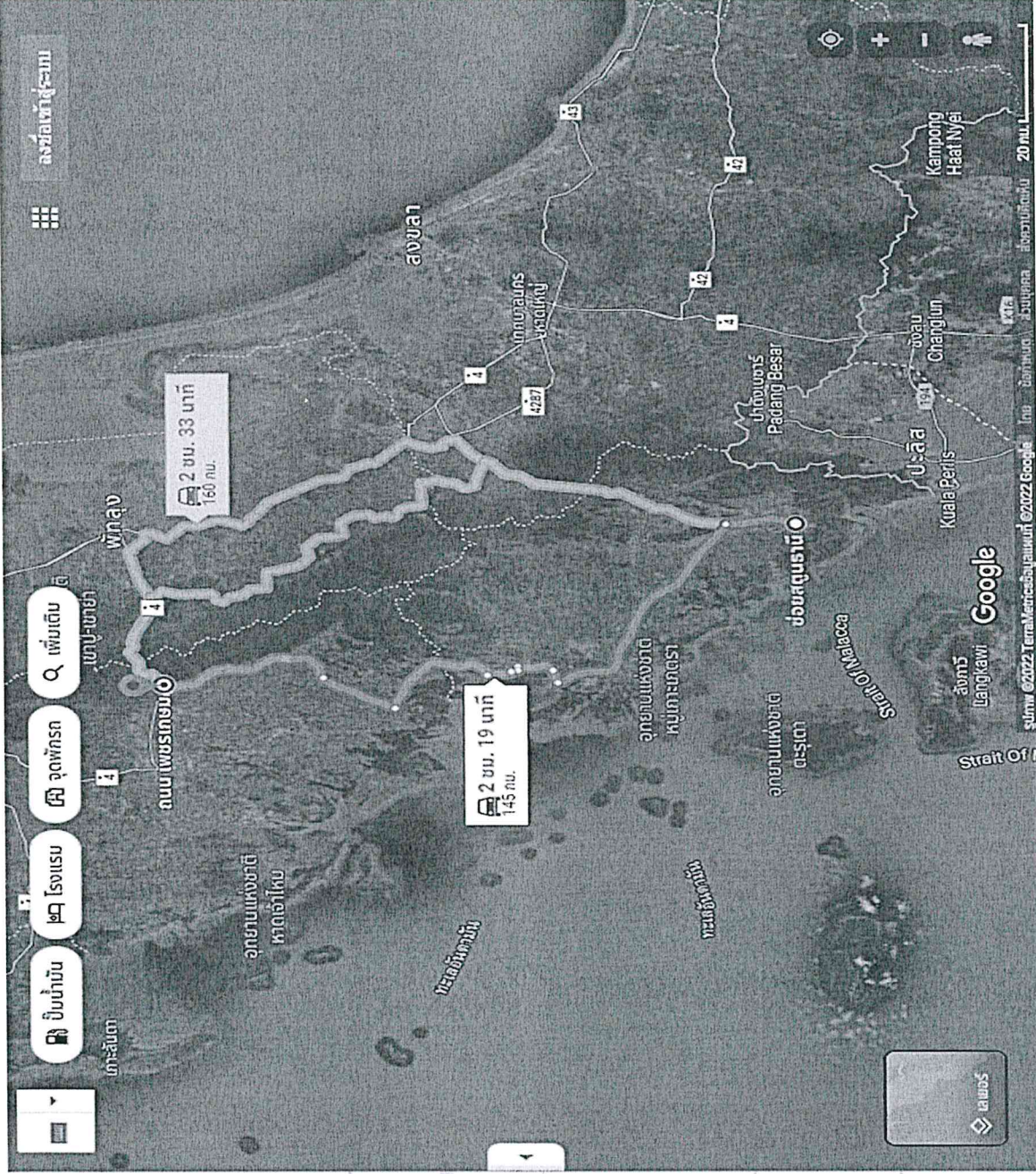


พานิชย์ จ.นครศรีธรรมราช



เส้นทาง	ตัวเลือก
ส่งเส้นทางนี้ที่โทรศัพท์ของคุณ	
ผ่าน AH2 และ ถนนหมายเลข 4 เส้นทางเร็วที่สุดในสภาพการจราจร ปัจจุบัน รายละเอียด	2 ชม. 9 นาที 143 กม.
ผ่าน ถนนหมายเลข 403	2 ชม. 16 นาที 149 กม.
ผ่าน AH2	2 ชม. 20 นาที 154 กม.

พาดินชัย จ.สตูล



☰ 📍 🏠 🚗 ✈️ ✕
📍 ... 📍
 2 ชม. 19 นาที 145 กม.
 2 ชม. 33 นาที 160 กม.
+ 📍 📍

เส้นทาง	ระยะทาง	เวลา
สงเส้นทางไปที่โทรศัพท์ของคุณ		
ผ่าน ถนนหมายเลข 4264	2 ชม. 19 นาที	145 กม.
เส้นทางเร็วที่สุดในสภาพการจราจรปัจจุบัน		
รายละเอียด		
ผ่าน ถนนหมายเลข 406 และ ถนนหมายเลข 4	2 ชม. 33 นาที	160 กม.
ผ่าน ถนนหมายเลข 406 และ ถนนหมายเลข 4122	2 ชม. 37 นาที	157 กม.

โรงโม่หินมณฑลพิษณุโลก

google.co.th/maps/dir/7.672648;100.042097;7.547356;+99.763583/@7.6295328,99.8201715,35157m/data=!3m1!1e3!4m12!4m11!1m3!2m2!1d100.042097!2...

จุดหมายที่ 1: ตำบล พนมวันทั้ง ๒

จุดหมายที่ 2: อ. เพชรเกษม ตำบล ช่อง อำเภอ นาโยง ตรัง 92

เพิ่มจุดหมาย

เส้นทางเลือก: ดึงเลือก

ส่งเส้นทางไปที่โทรศัพท์ของคุณ

ผ่าน ถนนหมายเลข 4 46 นาที 47.9 กม.
เส้นทางเร็วที่สุดในสภาพการจราจรปัจจุบัน
รายละเอียด

สำรวจ: เพชรเกษม

ร้านอาหาร: โรงรถ: บินน้ำมัน: ที่จอดรถ: เพิ่มเดิน

Google

ข้อมูล © 2022 TerraMetrics สงวนลิขสิทธิ์ © 2022

โรงโม่เพิ่มผลิตึลา

google.co.th/maps/dir/8.147709;99.71472/7.547356;+99.763583/@7.8553025;99.5297876,99385m/data=!3m2!1e3!4b!4m12!4m11!1m3!2m2!1d99.71472!2...

🏠 บ้าน

🚶 คน

🚲 ไรด์

🚗 รถยนต์

✈️ เครื่องบิน

ตำบล อำเภอทุ่งนครศรีธรรมราช 80

ก. เพชรเกษม ตำบล ช้อง อำเภอ นาโยง ตรัง 92

➕ เพิ่มจุดหมาย

🗖️ แผนที่

📏 วัดขนาด

📄 ภูมิประเทศ

📄 ภูมิอากาศ

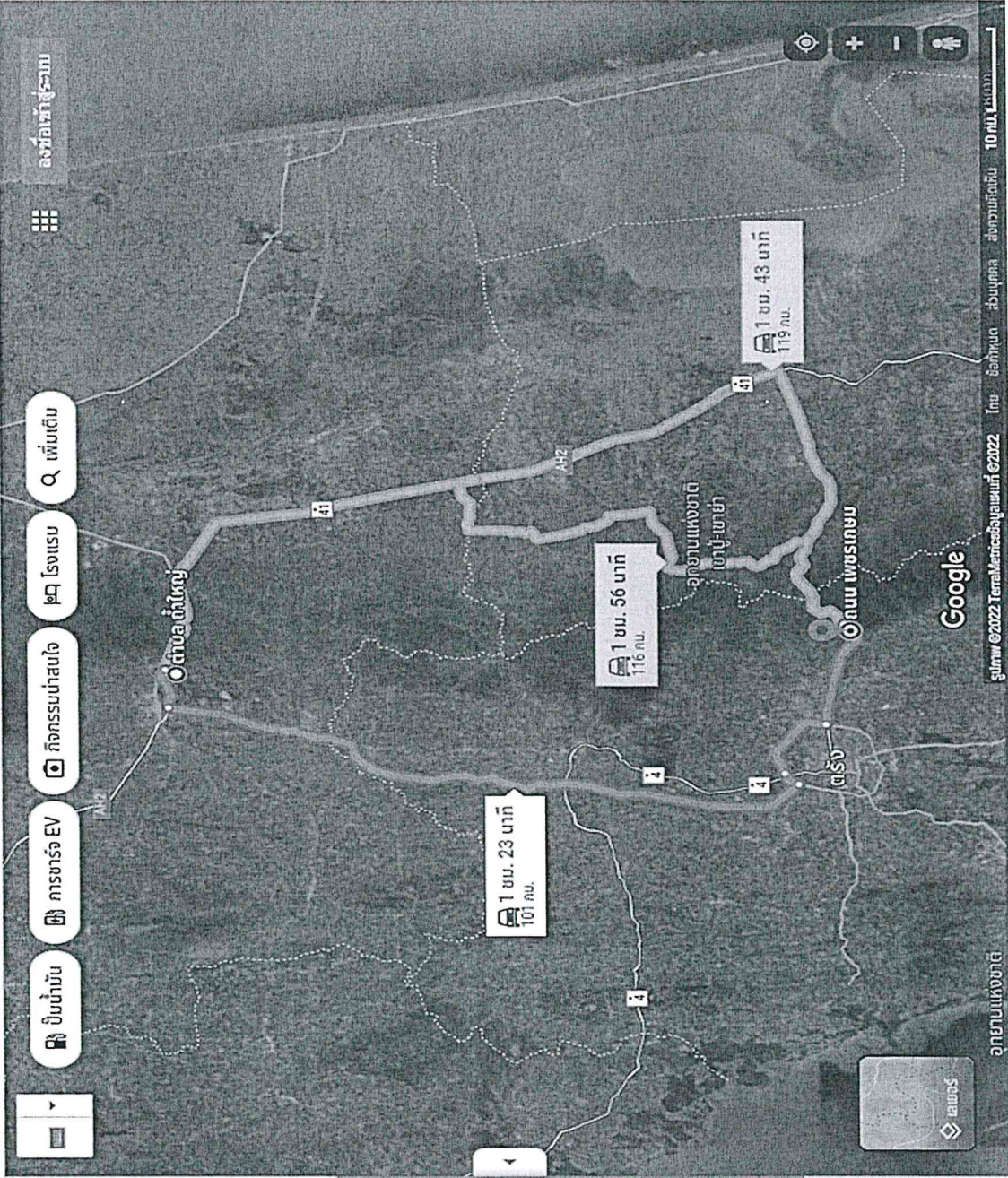
📄 ข้อมูล

📄 ข้อมูลเพิ่มเติม

📄 เดิมทางเลย ▾

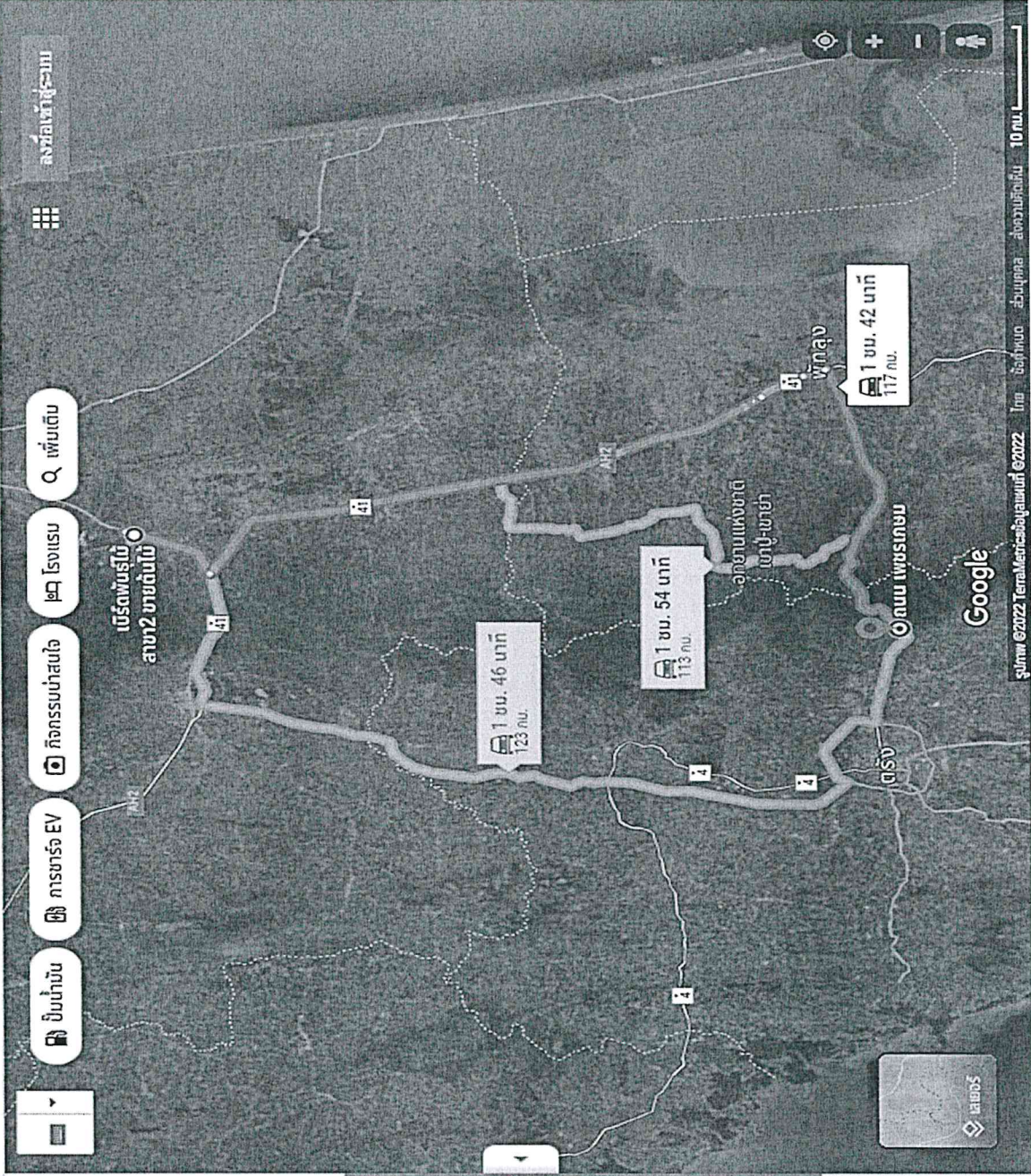
📄 ส่งเส้นทางไปที่โทรศัพท์ของคุณ

ผ่าน ถนนหมายเลข 403	1 ชม. 23 นาที	101 กม.
เส้นทางเร็วที่สุดในสภาพจราจรปัจจุบัน		
รายละเอียด		
ผ่าน AH2 และ ถนนหมายเลข 4	1 ชม. 43 นาที	119 กม.
ผ่าน AH2	1 ชม. 56 นาที	116 กม.



โรงโม่ศิลาอาารี

← → ↻ google.co.th/maps/dir/8.214167,99.8675/7.547356,+99.763583/@7.8820018,99.5297876,99378m/data=!3m2!1e3!4b1!4m12!4m11!1m3!2m2!1d99.8675!2d8.... 🗺️ 📍 🏠 🌐 📱



✕
↕

เบิร์ตพันธุ์ไม้ สาขา2 ทรายดำไม้ เลขที่ 271/14 ซะ

ถ. เพชรเกษม ตำบล ช้อง อำเภอ นาโยง ตรัง 92

➕ เพิ่มจุดหมาย

เดินทางเลย ▾ ตัวเลือก

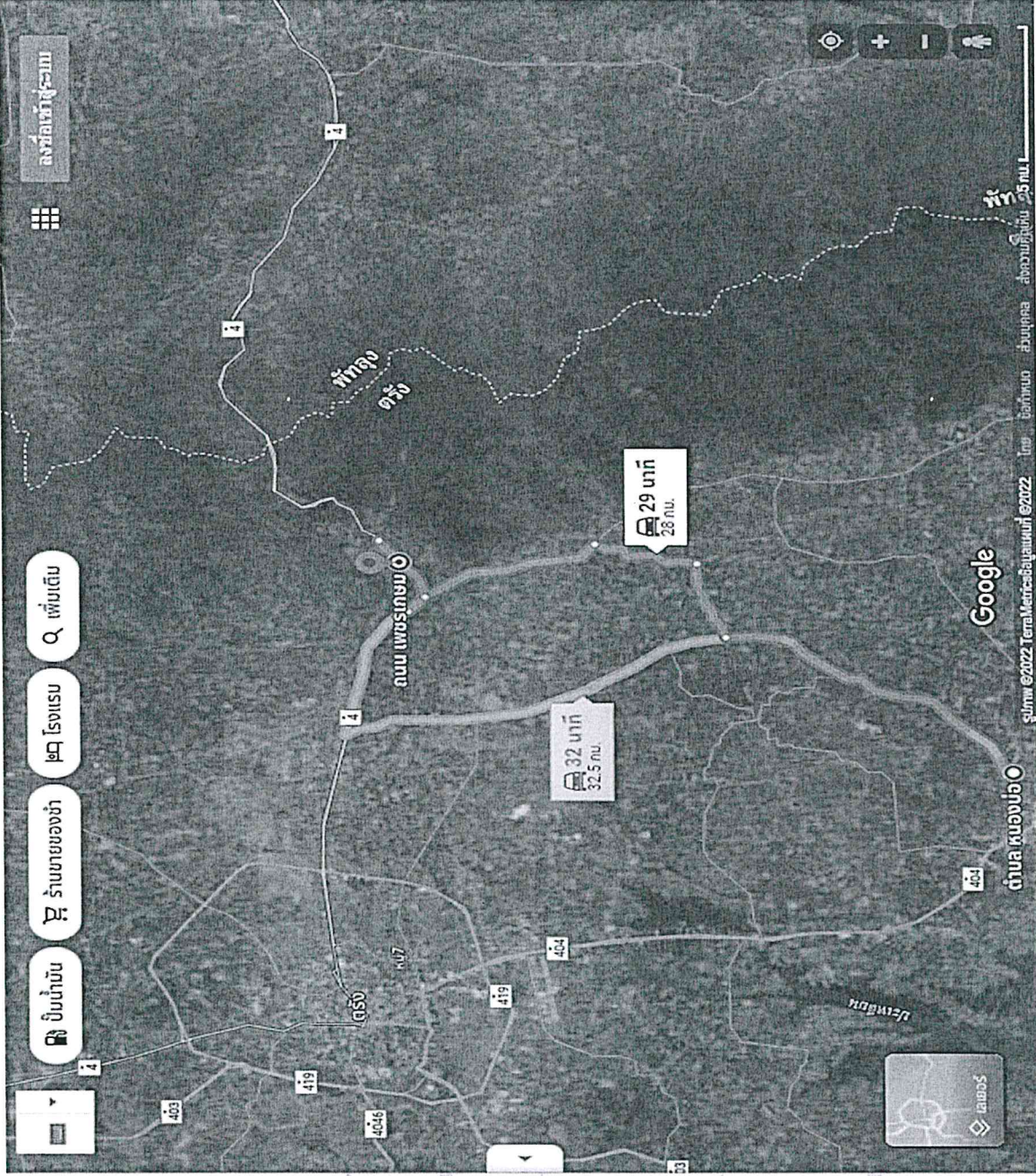
📄 ส่งเส้นทางไปที่โทรศัพท์ของคุณ

🚗 ผ่าน AH2 และ ถนนหมายเลข 4 1 ชม. 42 นาที
เส้นทางเร็วที่สุดในสภาพการจราจรปัจจุบัน
รายละเอียด

🚗 ผ่าน AH2 1 ชม. 54 นาที
113 กม.

🚗 ผ่าน ถนนหมายเลข 403 1 ชม. 46 นาที
123 กม.

โก๊ทาทราย



✕

📍 🏠 🚗 🚶 🚲 🚗

📍 บ้านหนองบัว อําเภอขามตาขาว ตําบอง 92140

📍 อ. เพชรเกษม ตำบล ช้อง อําเภอ นาโยง ตรัง 92

➕

เพิ่มจุดหมาย

เดินทางเลข ▾

ตัวเลือก

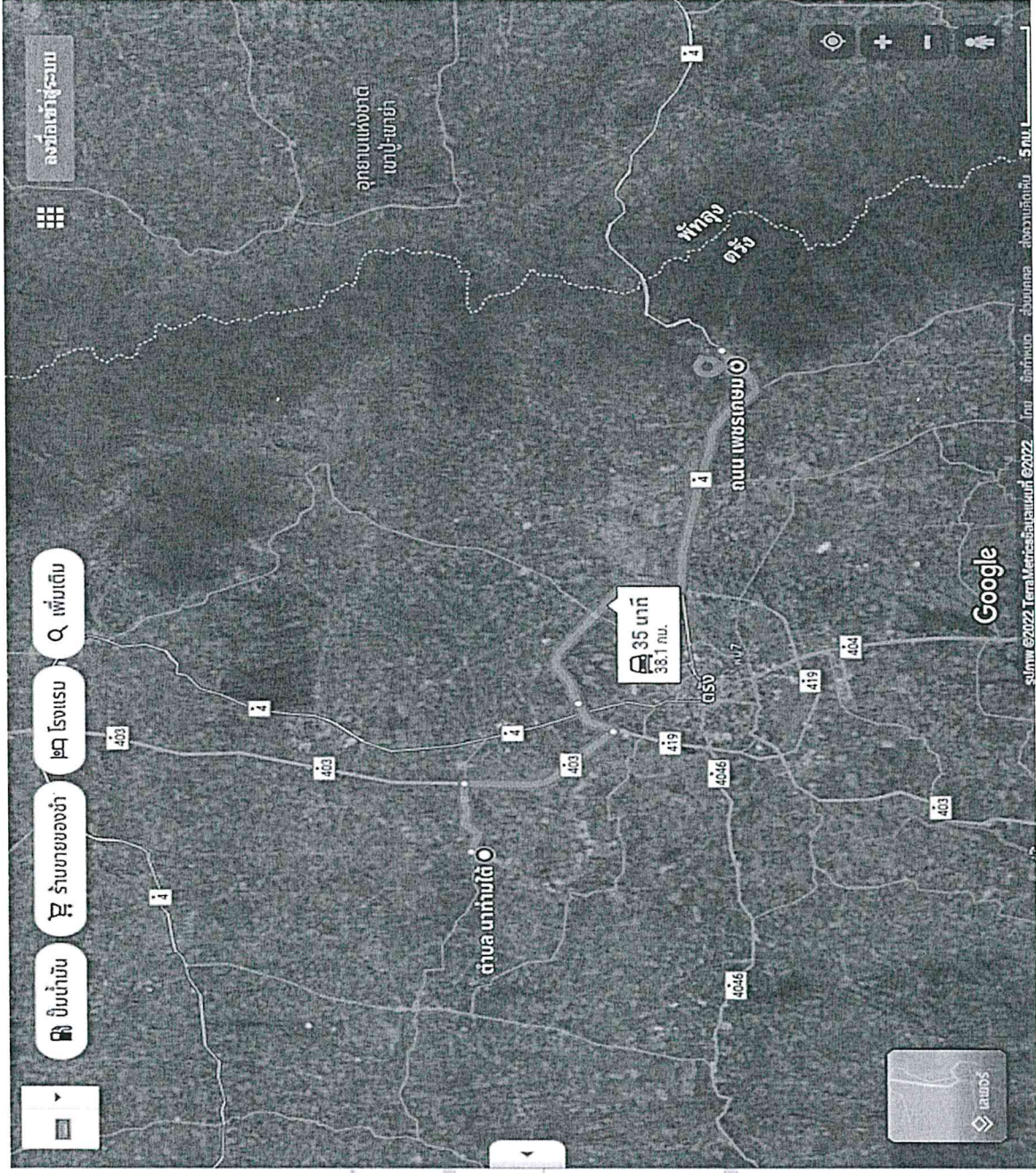
📱 ส่งเส้นทางไปที่โทรศัพท์ของคุณ

🚗	ผ่าน ถนนหมายเลข 4124	29 นาที
	เส้นทางเร็วที่สุดในสภาพการจราจรปัจจุบัน	28.0 กม.
	รายละเอียด	
🚗	ผ่าน ถนนหมายเลข 4124 และ ถนนหมายเลข 4	32 นาที
		32.5 กม.

สำรวจอ. เพชรเกษม

📄 📍 📌 📄 📄

ท่าทรายบัวบก



- ☰
- 📍
- 🏠
- 🚶
- 🚲
- ✈️
- ✕

📍

📍

📍

📍

📍

📍

📍

📍

📍

📍

📍

- 🍴
- 🏠
- 📍
- 📍
- ⋮

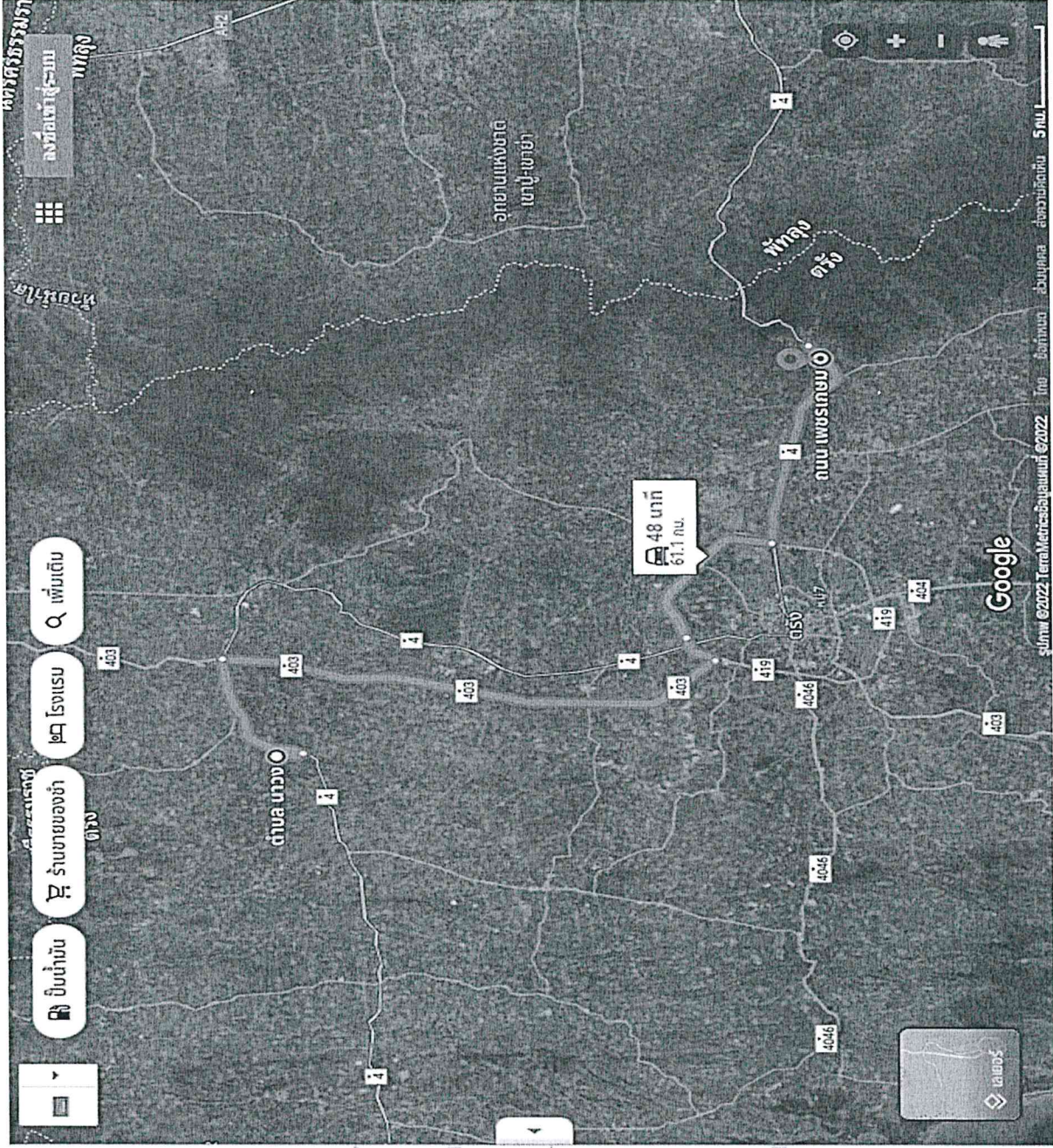
📍

📍

📍

📍

ปักก้านั้นเส้น



☰

📍 🏠 🚶 🚲 🚗

✕

↕

○ ตำบล บางอ อำเภอยอด ตรัง

○ ก. เพชรเกษม ตำบล ช้อง อำเภอ มาเียง ตรัง 92

⊕

📍

📍

เดินทางเลย ▾

ตัวเลือก

📍

ส่งเส้นทางไปที่โทรศัพท์ของคุณ

📍

ผ่าน ถนนหมายเลข 403 และ ถนน
หมายเลข 4 48 กม.
61.1 กม.

เส้นทางเร็วที่สุดในสภาพจราจรปัจจุบัน

รายละเอียด

📍

สำรวจก. เพชรเกษม

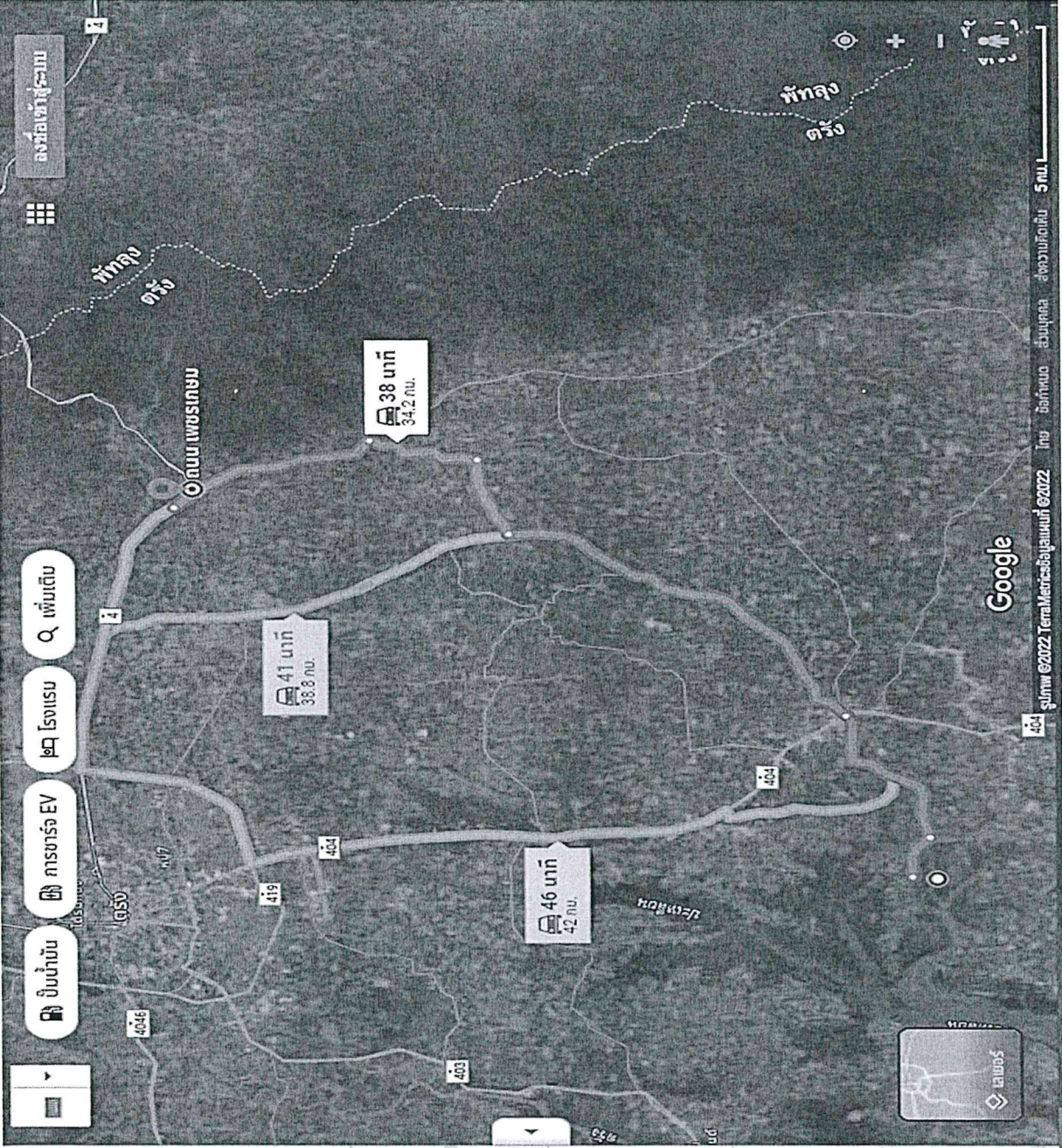
🍴 🏠 📄 📍 ⋮

ร้านอาหาร โรงเรือน ปั่นน้ำส้ม ที่จอดรถ

📍

เพิ่มต้น

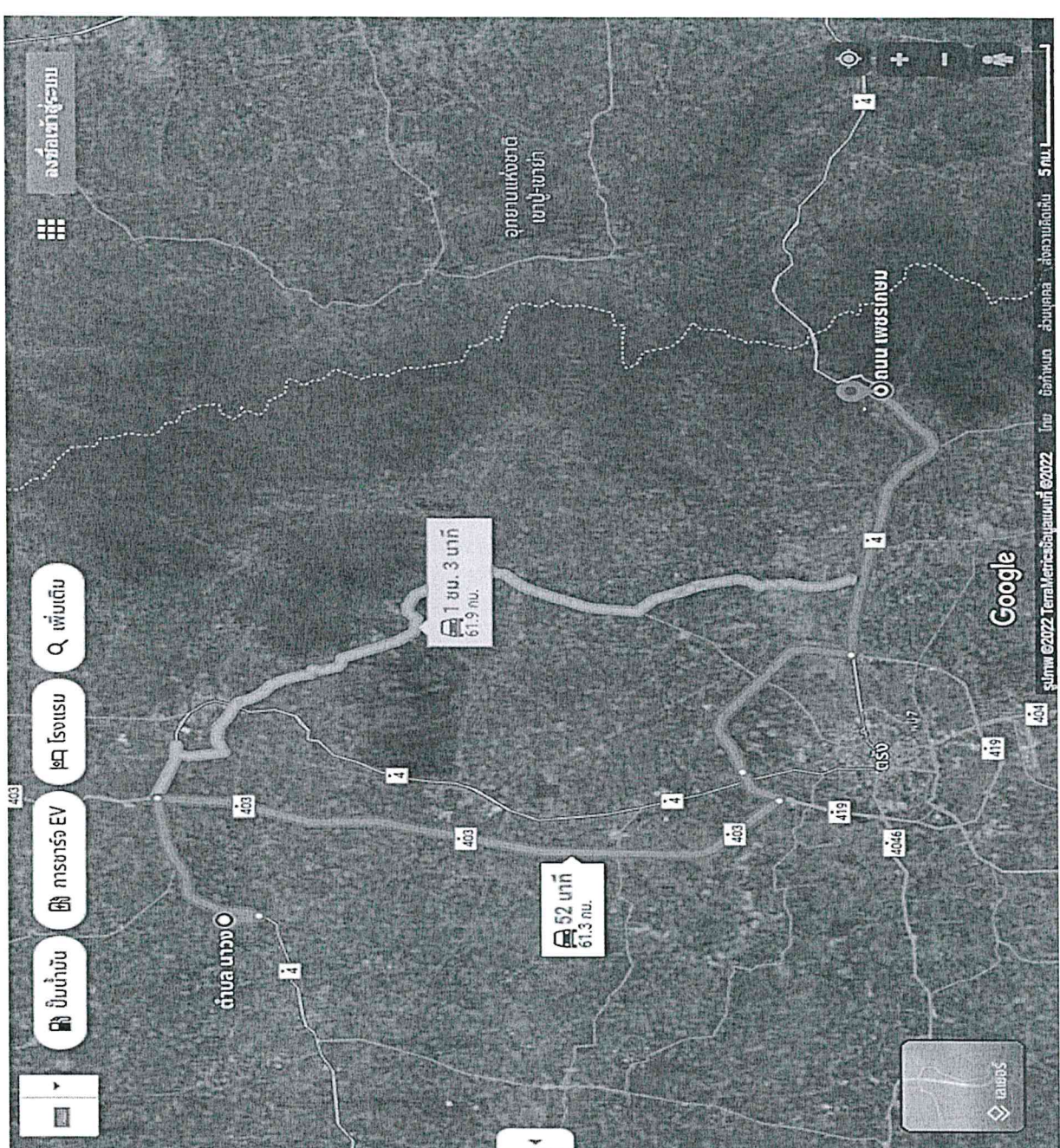
หจก. โล่ทองการโยธา (ทล.404)



เดินทางเลย ▾ **ตัวเลือก**

- ส่งเส้นทางไปที่โทรศัพท์ของคุณ
- ผ่าน ถนนหมายเลข 4124**
 เส้นทางเร็วที่สุดในสภาพการจราจรปัจจุบัน
 รายละเอียด
- ผ่าน ทางหลวงชนบท ต.รัง 3093 และ ถนนหมายเลข 4124
 38 บาท
 34.2 กม.
- ผ่าน ทางหลวงชนบท ต.รัง 3093 และ ถนนหมายเลข 4124
 41 บาท
 38.8 กม.
- ผ่าน ถนนหมายเลข 404 และ ถนนหมายเลข 4
 46 บาท
 42.0 กม.

พจนานุกรมการโยธา (พ.ล.4)



☰

📍 🏠 🚗 🚲 🚶

✕

📍 ตำบล บางลำภู กล้วยยอด ตรัง

📍 ก. เพชรเกษม ตำบล ช่าง อำเภอ ปาเยะ ตรัง 92

↕

➕ เพิ่มจุดหมาย

เส้นทางเลือก

📄 ส่งเส้นทางไปที่โทรศัพท์ของคุณ

📄 ผ่าน หมายเลข 403 และ ถนน 52 กม. 61.3 กม.
หมายเลข 4
เส้นทางเร็วที่สุดในสภาพการจราจรปัจจุบัน
รายละเอียด

📄 ผ่าน หมายเลข 4123 และ ถนน 1 กม. 3 กม. 61.9 กม.
หมายเลข 4

สำรวจ. เพชรเกษม

ราคาน้ำมัน วันที่ 11 พฤศจิกายน 2565

- ราคาน้ำมันขายปลีกภูมิภาค
- ราคาขายปลีก กทม.และปริมณฑล
- การเชื่อมโยงราคาน้ำมัน

ราคาน้ำมันขายปลีกภูมิภาค ประจำปี พ.ศ. 2565
(หน่วยแสดงเป็น บาท/ลิตร)

* ราคามีไม่รวมภาษีบำรุงท้องที่ (กบข.)

วันที่ - เวลา	น้ำมันดีเซล B20	น้ำมันดีเซล Diesel	น้ำมันดีเซล Diesel B7	น้ำมันดีเซล E85	น้ำมันดีเซล E20	น้ำมันดีเซล Gasohol 91	น้ำมันดีเซล Gasohol 95	น้ำมันดีเซล เบนซิน	น้ำมันดีเซล Diesel
11-11-2565 05:00	35.37	35.37	35.37	34.27	35.47	36.31	36.58	43.99	
08-11-2565 05:00	35.37	35.37	35.37	34.57	35.97	36.81	37.08	44.49	
05-11-2565 05:00	35.37	35.37	35.37	34.07	35.47	36.31	36.58	43.99	
04-11-2565 05:00	35.37	35.37	35.37	33.67	35.07	35.91	36.18	43.59	

