

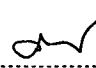
ตารางแสดงวงเงินงบประมาณที่ได้รับจัดสรรและราคากลาง (ราคาอ้างอิง)

ในการจัดซื้อจัดจ้างที่มีใขงานก่อสร้าง

- ๑
- ชื่อโครงการ 1. ซ่อมคอนกรีตผสมเสร็จ ส่วนผสมปูนซีเมนต์ปอร์ตแลนด์ประเภท 1 ไม่น้อยกว่า 350 กก./ลบ.ม.
กำลังอัดไม่ต่ำกว่า 30 Mpa. จำนวน 162 ลบ.ม.
2. ซ่อมคอนกรีตผสมเสร็จ ส่วนผสมปูนซีเมนต์ปอร์ตแลนด์ประเภท 1 ไม่น้อยกว่า 350 กก./ลบ.ม.
กำลังอัดไม่ต่ำกว่า 40 Mpa. จำนวน 230 ลบ.ม.
(ทางหลวงหมายเลข 4151 ตอน ป้อล้อ - กุมแปะ ที่ กม.1+133.00 (LT.))
/หน่วยงานเจ้าของโครงการ ศูนย์สร้างและบูรณะสะพานที่ 4
 - วงเงินงบประมาณที่ได้รับจัดสรร 915,140.- บาท
 - วันที่กำหนดราคากลาง (ราคาอ้างอิง) ๒๕ ตุลาคม ๒๕๖๕
เป็นเงิน 887,700.๐๐ บาท ราคา/หน่วย(ถ้ามี) บาท
 - แหล่งที่มาของราคากลาง (ราคาอ้างอิง)
 1. หน่วยงานการทางหลวงชนบท
 2. ดัชนีราคาวัสดุก่อสร้าง
 3. ราคาวัสดุจากผู้ค้า
 - รายชื่อเจ้าหน้าที่ผู้กำหนดราคากลาง (ราคาอ้างอิง) ทุกคน
 1. นายยะสิทธิ์ มาเอียด
 2. นายอภิรักษ์ ดีทองอ่อน
 3. นายยุทธนา เสนากัสป์
 4. นางสาวทิพยมาศ ชูดำ

(ลงนาม)  ประธานกรรมการกำหนดราคากลาง

(..... นายยะสิทธิ์ มาเอียด))

(ลงนาม)  กรรมการ

(..... นายอภิรักษ์ ดีทองอ่อน))

(ลงนาม)  กรรมการ

(..... นายยุทธนา เสนากัสป์))

(ลงนาม)  กรรมการ

(..... นางสาวทิพยมาศ ชูดำ))

๑ คณะกรรมการประเมินราคากลาง, ทพศ.

- อนุมัติราคากลางตาม 1.
- ดำเนินการตามระเบียบต่อไป


(นายธานีรินทร์ นิยมสินธุ์)

พ.ศ.๒๕๖๕

รายละเอียดงาน

ซื้อคอนกรีตผสมเสร็จ จำนวน 2 รายการ

ทางหลวงหมายเลข 4151 ตอน บ่อล้อ - กุมแป

ที่ กม. 1+133.000 (LT)

พร้อมส่งมอบของที่โครงการฯ ตามรายการดังนี้

ลำดับ ที่	รายการ	จำนวน	ราคา ต่อหน่วย	จำนวนเงิน
1	คอนกรีตผสมเสร็จ 30 Mpa	162 ลบ.ม.	2,200.00	356,400.00
2	คอนกรีตผสมเสร็จ 40 Mpa	230 ลบ.ม.	2,310.00	531,300.00
	(รวม 2 รายการ)			
			รวมเป็นเงินทั้งสิ้น	887,700.00

(แปดแสนแปดหมื่นเจ็ดพันเจ็ดร้อยบาทถ้วน)

รายการราคาประมาณราคาคอนกรีต

ก. รายการราคาประมาณราคาคอนกรีต

คอนกรีต ทางหลวงหมายเลข 4151 ตอน บ่อลือ - กุมแป

ราคาน้ำมัน ณ.วันที่ 22 ตุลาคม 2565 35.34 บาท/ลิตร

ลำดับ ที่	รายการ	หน่วย	ราคา/หน่วย (บาท)	ระยะทางขนส่ง (กม.)	ค่าขนส่ง (บาท/หน่วย)	ค่าขนส่ง (บาท)	รวม	หมายเหตุ
1	ปูนซีเมนต์	ตัน	3,093.46	35.00	59.55	50.00	3,203.01	ราคาพาณิชย์ จบครุฑ
2	ทรายผสมคอนกรีต	ลบ.ม.	230.00	21.00	80.43	-	310.43	สทล. 16
3	หินผสมคอนกรีต	ลบ.ม.	350.00	38.00	102.95	-	452.95	สทล. 16
4	สารผสมเพิ่ม	ลิตร	28.00	0.00	0.00	-	28.00	

ข้อมูลคอนกรีต CLASS ต่างๆ

กรณีทรายและหินมีหน่วยเป็นปริมาตร

Class of Concrete	Class D	Class D	Class D	Class E	Lean
	40 Mpa	35 Mpa	30 Mpa	< 30 Mpa	1:03:06
อัตราส่วนผสม	350:502:716	350:502:716	350:502:716	300:466:662	220:393:843
1 ปูนซีเมนต์ × 1.05 = 3,363.16	1,177.11	1,177.11	1,177.11	1,008.95	739.90
2 ทราย × 1.20 = 372.52	187.00	187.00	187.00	173.59	146.40
3 หิน × 1.15 = 520.89	372.96	372.96	372.96	344.83	439.11
4 สารผสมเพิ่ม	98.00	58.80	-	-	-
5 ค่าผสม	221.44	221.44	221.44	221.44	221.44
รวม	2,056.51	2,017.31	1,958.51	1,748.81	1,546.85
รวม =	2,056.51	2,017.31	1,958.51	1,748.81	1,546.85
ค่าภาษี + กำไร 12.5 % =	257.064	252.164	244.814	218.601	193.356
เป็นเงิน =	2,313.57	2,269.47	2,203.32	1,967.41	1,740.20
ราคากลางคิด =	2,310.00	2,260.00	2,200.00	1,960.00	1,740.00

หมายเหตุ

- คอนกรีตผสมเสร็จ 40 Mpa ใช้สารผสมเพิ่มปริมาณ 0.5 ลิตร/ปูนซีเมนต์ 50 กก.
- คอนกรีตผสมเสร็จ 35 Mpa ใช้สารผสมเพิ่มปริมาณ 0.3 ลิตร/ปูนซีเมนต์ 50 กก.

ลำดับ..	รายการ	หน่วย	กันยายน
1	คอนกรีตผสมเสร็จรูปลูกบาศก์ 240 กก./ตร.ชม. และรูปทรงกระบอก 210 กก./ตร.ชม. ตราซีแพค	ลบ.ม.	2,512.15
2	คอนกรีตผสมเสร็จรูปลูกบาศก์ 280 กก./ตร.ชม. และ รูปทรงกระบอก 240 กก./ตร.ชม. ตราซีแพค	ลบ.ม.	2,562.62
3	คอนกรีตผสมเสร็จรูปลูกบาศก์ 320 กก./ตร.ชม. และ รูปทรงกระบอก 280 กก./ตร.ชม. ตราซีแพค	ลบ.ม.	2,661.68
4	คอนกรีตผสมเสร็จรูปลูกบาศก์ 350 กก./ตร.ชม. และ รูปทรงกระบอก 300 กก./ตร.ชม. ตราซีแพค	ลบ.ม.	2,728.04
5	คอนกรีตผสมเสร็จรูปลูกบาศก์ 400 กก./ตร.ชม. และ รูปทรงกระบอก 350 กก./ตร.ชม. ตราซีแพค	ลบ.ม.	2,860.75
6	คอนกรีตผสมเสร็จรูปลูกบาศก์ 180 กก./ตร.ชม. และรูปทรงกระบอก 140 กก./ตร.ชม.	ลบ.ม.	2,429.91
7	คอนกรีตผสมเสร็จรูปลูกบาศก์ 210 กก./ตร.ชม. และรูปทรงกระบอก 180 กก./ตร.ชม.	ลบ.ม.	2,485.98
8	คอนกรีตผสมเสร็จรูปลูกบาศก์ 240 กก./ตร.ชม. และรูปทรงกระบอก 210 กก./ตร.ชม.	ลบ.ม.	2,551.40
9	คอนกรีตผสมเสร็จรูปลูกบาศก์ 280 กก./ตร.ชม. และรูปทรงกระบอก 240 กก./ตร.ชม.	ลบ.ม.	2,663.55
10	คอนกรีตผสมเสร็จรูปลูกบาศก์ 320 กก./ตร.ชม. และรูปทรงกระบอก 280 กก./ตร.ชม.	ลบ.ม.	2,757.01
11	คอนกรีตผสมเสร็จรูปลูกบาศก์ 350 กก./ตร.ชม. และรูปทรงกระบอก 300 กก./ตร.ชม.	ลบ.ม.	2,869.16
12	เสาเข็มคอนกรีตอัดแรง รูปสี่เหลี่ยมตัน ขนาด 0.20 x 0.20 ม. ยาว 10.00 ม.	ท่อน	2,056.07
13	เสาเข็มคอนกรีตอัดแรง รูปสี่เหลี่ยมตัน ขนาด 0.26 x 0.26 ม. ยาว 21.00 ม.	ท่อน	7,261.68
14	เสาเข็มคอนกรีตอัดแรง รูปสี่เหลี่ยมตัน ขนาด 0.30 x 0.30 ม. ยาว 21.00 ม.	ท่อน	15,483.58
15	เสาเข็มคอนกรีตอัดแรง รูปสี่เหลี่ยมตัน ขนาด 0.35 x 0.35 ม. ยาว 21.00 ม.	ท่อน	24,012.62
16	เสาเข็มคอนกรีตอัดแรง รูปสี่เหลี่ยมตัน ขนาด 0.40 x 0.40 ม. ยาว 21.00 ม.	ท่อน	21,975.91
17	เหล็กเส้นกลมผิวเรียบ SR.24 ยาว 10 เมตร ศก. 6 มม.	ตัน	29,050.94
18	เหล็กเส้นกลมผิวเรียบ SR.24 ยาว 10 เมตร ศก. 9 มม.	ตัน	27,718.88
19	เหล็กเส้นกลมผิวเรียบ SR.24 ยาว 10 เมตร ศก. 12 มม.	ตัน	27,097.67
20	เหล็กเส้นกลมผิวเรียบ SR.24 ยาว 10 เมตร ศก. 15 มม.	ตัน	27,588.79
21	เหล็กเส้นกลมผิวเรียบ SR.24 ยาว 10 เมตร ศก. 6 มม. ตรา บลส.	ตัน	28,629.91
22	เหล็กเส้นกลมผิวเรียบ SR.24 ยาว 10 เมตร ศก. 9 มม. ตรา บลส.	ตัน	26,220.56
23	เหล็กเส้นกลมผิวเรียบ SR.24 ยาว 10 เมตร ศก. 12 มม. ตรา บลส.	ตัน	24,729.91
24	เหล็กเส้นกลมผิวเรียบ SR.24 ยาว 10 เมตร ศก. 25 มม. ตรา บลส.	ตัน	26,728.97
25	เหล็กเส้นกลมผิวข้ออ้อย SD.30 ยาว 10 เมตร ศก. 12 มม.	ตัน	24,729.91
26	เหล็กเส้นกลมผิวข้ออ้อย SD.30 ยาว 10 เมตร ศก. 16 มม.	ตัน	26,663.55
27	เหล็กเส้นกลมผิวข้ออ้อย SD.40 ศก.20 มม. ยาว 10 เมตร (Tempcore)	ตัน	35,098.13
28	เหล็กเส้นกลมผิวข้ออ้อย SD.40 ศก.25 มม. ยาว 10 เมตร (Tempcore)	ตัน	26,728.97
29	ลวดผูกเหล็ก ศก. 1.25 มม. (เบอร์ 18)	กก.	68.84
30	เหล็กฉาก หน้า 4 มม. ยาว 6 เมตร ขนาด 40 x 40 มม. น้ำหนัก 14.5 กก.	ท่อน	387.85
31	เหล็กตัวซี (Light Lip Channel Steel) หน้า 2.3 มม. ยาว 6 เมตร ขนาด 75 x 45 x 15 มม. น้ำหนัก 21 กก./ท่อน	ท่อน	637.85
32	เหล็กตัวซี (Light Lip Channel Steel) หน้า 2.3 มม. ยาว 6 เมตร ขนาด 100 x 50 x 20 มม. น้ำหนัก 23.5 กก.	ท่อน	721.77
33	เหล็กตัวซี (Light Lip Channel Steel) หน้า 3.2 มม. ยาว 6 เมตร ขนาด 125 x 50 x 20 มม. น้ำหนัก 28.5 กก.	ท่อน	1,113.65

198	บานพับหน้าต่างเหล็กเคลือบสังกะสี ปรับมุม ขนาด 10 นิ้ว	ชุด	73.83
199	บานพับหน้าต่างเหล็กเคลือบสังกะสี ปรับมุม ขนาด 12 นิ้ว	ชุด	73.83
200	กลอนอลูมิเนียม ขนาด 6 นิ้ว	อัน	32.71
201	กลอนทองเหลือง ขนาด 6 นิ้ว	อัน	32.71
202	ปูนซีเมนต์ปอร์ตแลนด์ ปูนถุง ประเภท 1 ตราช้าง	ตัน	3,093.46
203	ปูนซีเมนต์ผสม ปูนถุง บรรจุ 50 กก./ถุง ตราเสือ	ตัน	2,766.36
204	ฟลินท์เบอร์ 3 ขนาด 3.5 กก. ตราเซลล์	กระป๋อง	323.83
205	น้ำยาประสานท่อพีวีซี ชนิดธรรมดา ขนาด 250 กรัม ตราท่อน้ำไทย	กระป๋อง	154.21
206	น้ำยาประสานท่อพีวีซี ชนิดธรรมดา ขนาด 250 กรัม ตราช้าง	กระป๋อง	149.53
207	ทรายหยาบ	ลบ.ม.	700.93
208	หินย้อย เบอร์ 1 ราคา ณ โรงโม่	ลบ.ม.	380.00
209	หินคลุก	ลบ.ม.	250.00
210	หินใหญ่ ละเอียด ขนาด 15 - 30 มม.	ลบ.ม.	250.00
211	หินผสมแอสฟัลท์คอนกรีต	ลบ.ม.	350.00
212	หินฝุ่น	ลบ.ม.	250.00
213	ก๊อกน้ำทองเหลือง (หอม) ขนาด 1/2 นิ้ว	อัน	74.77
214	ก๊อกน้ำทองเหลือง (อ้วน) ขนาด 1/2 นิ้ว	อัน	93.46
215	ก๊อกน้ำบอลสนาม ขนาด 1/2 นิ้ว ตราชินวา	อัน	140.19
216	สายไฟฟ้า VAF สายแบนแกนคู่ แรงดัน 300 โวลท์ ขนาด 2 x 1.5 ตร.มม. ยาว 90 เมตร ตราบางกอกเคเบิ้ล	ม้วน	1,302.80
217	สายไฟฟ้า VAF สายแบนแกนคู่ แรงดัน 300 โวลท์ ขนาด 2 x 2.5 ตร.มม. ยาว 90 เมตร ตราบางกอกเคเบิ้ล	ม้วน	2,104.67
218	สวิตช์ไฟฟ้าทางเดียว แบบฝังในผนัง ตราพานาโซนิค	อัน	25.70
219	บัลลาสต์ 36/40 วัตต์ ตราฟิลิปส์	อัน	88.79
220	บัลลาสต์ 36/40 วัตต์ ตรา BOVO	อัน	79.44
221	สตาร์ทเตอร์ ขนาด 4-65 วัตต์ ตราฟิลิปส์	อัน	14.95
222	หลอดไฟฟ้าฟลูออเรสเซนต์ แบบยาว ขนาด 36 วัตต์ ตราฟิลิปส์	หลอด	69.16
223	หลอดไฟฟ้าฟลูออเรสเซนต์ แบบยาว ขนาด 36 วัตต์ ตราพานาโซนิค รุ่น FL40SS-D/36	หลอด	46.73
224	โถส้วมธรรมดาอ่างยอน มีฐาน แบบราดน้ำ เคลือบขาว ตราอเมริกันสแตนดาร์ด รุ่น TF-101 P	ชิ้น	1,168.22
225	ที่ปัสสาวะเซรามิกชาย ชนิดแขวนผนัง เคลือบขาว ตราอเมริกันสแตนดาร์ด รุ่น TF- 412	ชิ้น	887.85
226	อ่างล้างหน้าเซรามิก ชนิดแขวนผนัง เคลือบขาว ตราคอตโต้ รุ่น C 002	ชิ้น	700.93
227	ที่วางสบู่เซรามิก ชนิดฝังผนัง เคลือบขาว ตราคอตโต้ รุ่น C 805	ชิ้น	280.37

* หมายถึงราคา Price List

หมายเหตุ : ผู้มีหน้าที่ใช้ราคาต้องเข้ามาติดตามราคาอย่างต่อเนื่อง เนื่องจากอาจมีการปรับปรุงราคาที่เผยแพร่แล้ว

รายละเอียดโรงโม่หินวังศิลา

บันทึกผลการสำรวจ รายการข้อมูลแหล่งวัสดุ ข้อมูลประวัติการสำรวจแหล่งวัสดุ รายละเอียดโรงโม่หินวังศิลา

บันทึก
ผล
การ
สำรวจ

รายละเอียดข้อมูลประวัติการสำรวจแหล่งวัสดุ(หิน) พิมพ์รายงาน

ข้อมูลแหล่งวัสดุ

ชื่อแหล่งวัสดุ :

โรงโม่หินวังศิลา

บ้าน :

ตำบล :

หินตก

อำเภอ :

ร่อนหินมูล

จังหวัด :

นครศรีธรรมราช

สำนักทางหลวง :

สทล.16 (นครศรีธรรมราช)

เอกสารสิทธิ์ :

ภูมิภาค :

เนินเขา

พิกัดแหล่งวัสดุ

ละติจูด

8.216399

ลองจิจูด

99.864729

ข้อมูลทางเข้าแหล่ง

ทางหลวง	กม. ที่	ล.ข้าง	ที่ราบ(กม.)			ลูกเนิน(กม.)			ภูเขา(กม.)	
			ลาดยาง	คอนกรีต	ลูกรัง	ลาดยาง	คอนกรีต	ลูกรัง	ลาดยาง	คอนกรีต
0403	22+600	0.0	0.0	0.5	0.0	0.0	0.0	0.0	0.0	0.0

รูปแหล่งวัสดุ รูปทางเข้าแหล่ง



ข้อมูลการสำรวจ

เจ้าหน้าที่สำรวจ :

นายสิทธิ วัชรวัฒน์

นายกำพลศักดิ์ หนูจันทร์

วันที่สำรวจ :

19 กันยายน 2565

ลักษณะตัวอย่าง :

หินปูน

ปริมาณการผลิต :

1000

ตัน/วัน

เจ้าของแหล่ง :

คุณเชษฐ์พร สังข์รักษ์

เบอร์โทร :

075-356-225

075-343-704

หมายเหตุ :

ราคาไม่รวมภาษีมูลค่าเพิ่มและค่าขนส่ง

ราคานำแหล่ง ราคาพาณิชย์จังหวัด ราคาที่คณะกรรมการกลางอนุมัติ

หินขนาด 3/4" :

350.0

บาท/ลูกบาศก์เมตร

หินขนาด 3/8" :

350.0

บาท/ลูกบาศก์เมตร

หินดลูก :

280.0

บาท/ลูกบาศก์เมตร

หินฝุ่น :

300.0

บาท/ลูกบาศก์เมตร

หินเรียง :

280.0

บาท/ลูกบาศก์เมตร

Classification	Sieve Analysis % Passing								Plasticity		Compaction		LAB C.B.R.		
	50 mm.	25 mm.	19 mm.	9.5 mm.	#4	#10	#40	#200	LL.	PI.	Opt. Mc. %	rd gm./cc	C.B.R. %	SWELL %	Abr %
A-1-a	100	94.1	81.8	60.4	27.1	17.1	10.2	6.2	-N	P-	5.5	2.328	105.2	-	26.2

แบบฟอร์มแหล่งวัสดุ (ทราย)

บันทึกผลการสำรวจ

รายการข้อมูลแหล่งวัสดุ

ข้อมูลประวัติการสำรวจแหล่งวัสดุ

รายละเอียดท่าทรายชะวอด 2

บันทึก
ผลการ
สำรวจ

รายละเอียดข้อมูลประวัติการสำรวจแหล่งวัสดุ(ทราย)

พิมพ์รายงาน

ข้อมูลแหล่งวัสดุ

ชื่อแหล่งวัสดุ :

ท่าทรายชะวอด 2

บ้าน :

ตำบล :

อำเภอ :

จังหวัด :

ชะวอด

นครศรีธรรมราช

สำนักทางหลวง :

สทล.16 (นครศรีธรรมราช)

เอกสารสิทธิ์ :

ภูมิประเทศ :

ราบลุ่ม

พิกัดแหล่งวัสดุ

ละติจูด

8.016791

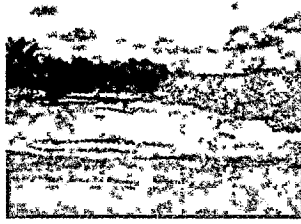
ลองจิจูด

99.984194

ข้อมูลทางเข้าแหล่ง

ทางหลวง	กม. ที่	ลูกตั้ง	ที่ราบ(กม.)			ลูกเนิน(กม.)			ภูเขา(กม.)	
			ลาดยาง	คอนกรีต	ลูกตั้ง	ลาดยาง	คอนกรีต	ลูกตั้ง	ลาดยาง	คอนกรีต
4151	19+100	0.5	3.0	0.0	0.0	0.0	0.0	0.0	0.0	0.0

รูปแหล่งวัสดุ รูปทางเข้าแหล่ง



ข้อมูลการสำรวจ

นายสิทธิ วิทยวัฒน์

เจ้าหน้าที่สำรวจ :

นายกำพลศักดิ์ หงษ์จันทร์

วันที่สำรวจ :

19 กันยายน 2565

ลักษณะตัวอย่าง :

ทรายแม่น้ำ

ปริมาณการผลิต :

ตัน/วัน

เจ้าของแหล่ง :

เบอร์โทร :

หมายเหตุ :

ราคานี้ รวมค่าชุดตัก ไม่รวมค่าขนส่ง

ราคาหน้าแหล่ง ราคาพาณิชยจังหวัด ราคาที่คณะกรรมการกลางอนุมัติ

ทรายหยาบ :

230.0

บาท/ลูกบาศก์เมตร

ทรายถม :

180.0

บาท/ลูกบาศก์เมตร

Sample	Sieve Analysis % Passing							Plasticity		Compaction		LAB C.B.R.	
	-	3/4"	3/8"	#4	#10	#40	#200	LL.	PI.	Opt. Mc.%	rd gm./cc	C.B.R. %	SWELL %
ทรายถม			100	96.4	55.3	26.7	20.0	N	P	14.4	1.747	19.0	-
ทราย	3/8"	#4	#8	#16	#30	#50	#100			Impurity			
ทราย	100	96.2	81.5	62.4	34.1	15.0	5.4			"สีเข้มแก่กว่า"สีมาตรฐาน			

อัตราส่วน