

ตารางแสดงวงเงินงบประมาณที่ได้รับจัดสรรและราคากลาง (ราคาอ้างอิง)

ในการจัดซื้อจัดจ้างที่มีไซงานก่อสร้าง

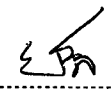
1. ชื่อโครงการ... ชื่อคอนกรีตผสมเสร็จ ส่วนผสมปูนซีเมนต์ปอร์ตแลนด์ประเภท 1 ไม่น้อยกว่า 350 กก./ลบ.ม.
กำลังอัดไม่ต่ำกว่า 30 Mpa จำนวน 450 ลบ.ม.
(ทางหลวงหมายเลข 41 ตอน ท่าโรงช้าง - ท่าชี กม.178+362.00 (LT.), กม.187+876.00 (LT.),
กม.193+948.00 (LT.), กม.208+400.00 (LT.))
/หน่วยงานเจ้าของโครงการ... ศูนย์สร้างและบูรณะสะพานที่ 4

2. วงเงินงบประมาณที่ได้รับจัดสรร... 1,129,500.- บาท

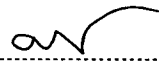
3. วันที่กำหนดราคากลาง (ราคาอ้างอิง) 25 ตุลาคม 2565
เป็นเงิน 1,093,500.00 บาท ราคา/หน่วย(ถ้ามี) บาท

4. แหล่งที่มาของราคากลาง (ราคาอ้างอิง)
4.1 ปรากฏการราคาตลาดวัสดุก่อสร้าง
4.2 ราคากลางวัสดุประเภทของพาณิชย์
4.3 ราคาวัสดุจากแหล่ง

5. รายชื่อเจ้าหน้าที่ผู้กำหนดราคากลาง (ราคาอ้างอิง) ทุกคน
5.1 นายยะสิทธิ์ มาเอียด
5.2 นายอภิรักษ์ ดีทองอ่อน
5.3 นายยุทธนา เสนากัสป์
5.4 นางสาวทิพมาศ ชูดำ

(ลงนาม)  ประธานกรรมการกำหนดราคากลาง


(..... นายยะสิทธิ์ มาเอียด.....)

(ลงนาม)  กรรมการ

(..... นายอภิรักษ์ ดีทองอ่อน.....)


(ลงนาม)  กรรมการ

(..... นายยุทธนา เสนากัสป์.....)

(ลงนาม)  กรรมการ

(..... นางสาวทิพมาศ ชูดำ.....)

๑. คณะกรรมการประเมินราคาากลาง, ททท.
- อนุมัติราคาากลางตาม 1.
- ดำเนินการตามระเบียบต่อไป


(นายธานี นียมสินธุ์)
ผศ.สส.4

รายละเอียดงาน

ซื้อคอนกรีตผสมเสร็จ จำนวน 1 รายการ

ทางหลวงหมายเลข 41 ตอน ท่าโรงช้าง - ท่าชี

ที่ กม.178+362.000 (LT), กม.187+876.000 (LT), กม.193+948.000 (LT) และกม.208+400.000 (LT)

พร้อมส่งมอบของที่โครงการฯ ตามรายการดังนี้

ลำดับ ที่	รายการ	จำนวน	ราคา ต่อหน่วย	จำนวนเงิน
1	คอนกรีตผสมเสร็จ 30 Mpa (รวม 1 รายการ)	450 ลบ.ม.	2,430.00	1,093,500.00
รวมเป็นเงินทั้งสิ้น				1,093,500.00

(หนึ่งล้านเก้าหมื่นสามพันห้าร้อยบาทถ้วน)

รายการราคาประมาณราคาคอนกรีต

ก. รายการราคาประมาณราคาคอนกรีต

คอนกรีต ทางหลวงหมายเลข 41 ตอน ท่าโรงช้าง - ท่าชี

ราคาน้ำมัน ณ.วันที่ 22 ตุลาคม 2565 35.24 บาท/ลิตร

ลำดับ ที่	รายการ	หน่วย	ราคา/หน่วย (บาท)	ระยะทางขนส่ง (กม.)	ค่าขนส่ง (บาท/หน่วย)	ค่าขนส่ง (บาท)	รวม	หมายเหตุ
1	ปูนซีเมนต์	ตัน	3,271.03	35.00	59.55	50.00	3,380.58	ราคาพาณิชย์ จ.สุราษฎร์ธานี
2	ทรายผสมคอนกรีต	ลบ.ม.	230.00	50.00	189.06	-	419.06	สทล. 16
3	หินผสมคอนกรีต	ลบ.ม.	485.00	18.00	69.19	-	554.19	สทล. 16
4	สารผสมเพิ่ม	ลิตร	28.00	0.00	0.00	-	28.00	

ข้อมูลคอนกรีต CLASS ต่างๆ

กรณีทรายและหินมีหน่วยเป็นปริมาตร

Class of Concrete	Class D 40 Mpa	Class D 35 Mpa	Class D 30 Mpa	Class E < 30 Mpa	Lean 1:03:06
อัตราส่วนผสม	350:502:716	350:502:716	350:502:716	300:466:662	220:393:843
1 ปูนซีเมนต์ x 1.05 = 3,549.61	1,242.36	1,242.36	1,242.36	1,064.88	780.91
2 ทราย x 1.20 = 502.87	252.44	252.44	252.44	234.34	197.63
3 หิน x 1.15 = 637.32	456.32	456.32	456.32	421.90	537.26
4 สารผสมเพิ่ม	98.00	58.80	-	-	-
5 ค่าผสม	212.65	212.65	212.65	212.65	212.65
รวม	2,261.77	2,222.57	2,163.77	1,933.78	1,728.45
รวม =	2,261.77	2,222.57	2,163.77	1,933.78	1,728.45
ค่าภาษี + กำไร 12.5 % =	282.722	277.822	270.472	241.722	216.057
เป็นเงิน =	2,544.50	2,500.40	2,434.25	2,175.50	1,944.51
ราคากลางคิด =	2,540.00	2,500.00	2,430.00	2,170.00	1,940.00

หมายเหตุ

- คอนกรีตผสมเสร็จ 40 Mpa ใช้สารผสมเพิ่มปริมาณ 0.5 ลิตร/ปูนซีเมนต์ 50 กก.
- คอนกรีตผสมเสร็จ 35 Mpa ใช้สารผสมเพิ่มปริมาณ 0.3 ลิตร/ปูนซีเมนต์ 50 กก.

ลำดับ..	รายการ	หน่วย	กันยายน
1	คอนกรีตผสมเสร็จรูปลูกบาศก์ 180 กก./ตร.ชม. และ รูปทรงกระบอก 140กก./ตร.ชม. ตราซีแพค	ลบ.ม.	2,102.80
2	คอนกรีตผสมเสร็จรูปลูกบาศก์ 210 กก./ตร.ชม. และ รูปทรงกระบอก 180 กก./ตร.ชม. ตราซีแพค	ลบ.ม.	2,196.26
3	คอนกรีตผสมเสร็จรูปลูกบาศก์ 240 กก./ตร.ชม. และรูปทรงกระบอก 210 กก./ตร.ชม. ตราซีแพค	ลบ.ม.	2,289.72
4	คอนกรีตผสมเสร็จรูปลูกบาศก์ 280 กก./ตร.ชม. และ รูปทรงกระบอก 240 กก./ตร.ชม. ตราซีแพค	ลบ.ม.	2,383.18
5	คอนกรีตผสมเสร็จรูปลูกบาศก์ 320 กก./ตร.ชม. และ รูปทรงกระบอก 280 กก./ตร.ชม. ตราซีแพค	ลบ.ม.	2,476.64
6	คอนกรีตผสมเสร็จรูปลูกบาศก์ 350 กก./ตร.ชม. และ รูปทรงกระบอก 300 กก./ตร.ชม. ตราซีแพค	ลบ.ม.	2,570.09
7	คอนกรีตผสมเสร็จรูปลูกบาศก์ 380 กก./ตร.ชม. และ รูปทรงกระบอก 320 กก./ตร.ชม. ตราซีแพค	ลบ.ม.	2,663.55
8	คอนกรีตผสมเสร็จรูปลูกบาศก์ 400 กก./ตร.ชม. และ รูปทรงกระบอก 350 กก./ตร.ชม. ตราซีแพค	ลบ.ม.	2,757.01
9	คอนกรีตผสมเสร็จรูปลูกบาศก์ 180 กก./ตร.ชม. และรูปทรงกระบอก 140 กก./ตร.ชม. มีส่วนผสมของปูนซีเมนต์ TPI	ลบ.ม.	1,663.55
10	คอนกรีตผสมเสร็จรูปลูกบาศก์ 210 กก./ตร.ชม. และรูปทรงกระบอก 180 กก./ตร.ชม. มีส่วนผสมของปูนซีเมนต์ TPI	ลบ.ม.	1,710.28
11	คอนกรีตผสมเสร็จรูปลูกบาศก์ 240 กก./ตร.ชม. และรูปทรงกระบอก 210 กก./ตร.ชม. มีส่วนผสมของปูนซีเมนต์ TPI	ลบ.ม.	1,757.01
12	คอนกรีตผสมเสร็จรูปลูกบาศก์ 280 กก./ตร.ชม. และรูปทรงกระบอก 240 กก./ตร.ชม. มีส่วนผสมของปูนซีเมนต์ TPI	ลบ.ม.	1,803.74
13	คอนกรีตผสมเสร็จรูปลูกบาศก์ 320 กก./ตร.ชม. และรูปทรงกระบอก 280 กก./ตร.ชม. มีส่วนผสมของปูนซีเมนต์ TPI	ลบ.ม.	1,897.20
14	คอนกรีตผสมเสร็จรูปลูกบาศก์ 350 กก./ตร.ชม. และรูปทรงกระบอก 300 กก./ตร.ชม. มีส่วนผสมของปูนซีเมนต์ TPI	ลบ.ม.	1,943.93
15	คอนกรีตบล็อกก่อผนัง ชนิดธรรมดา ขนาด 19 x 39 x 7 ซม.	ก้อน	7.01
16	อิฐมอญ ขนาด 7x 16 x 3.5 ซม.	ก้อน	5.14
17	เสาเข็มคอนกรีตอัดแรง รูปสี่เหลี่ยมตัน ขนาด 0.18 x 0.18 ม. ยาว 8.00 ม.	ท่อน	1,408.18
18	เสาเข็มคอนกรีตอัดแรง รูปสี่เหลี่ยมตัน ขนาด 0.20 x 0.20 ม. ยาว 10.00 ม.	ท่อน	2,112.26
19	เสาเข็มคอนกรีตอัดแรง รูปสี่เหลี่ยมตัน ขนาด 0.22 x 0.22 ม. ยาว 10.00 ม.	ท่อน	2,564.89
20	เสาเข็มคอนกรีตอัดแรง รูปสี่เหลี่ยมตัน ขนาด 0.20 x 0.20 ม. ยาว 12.00 ม.	ท่อน	2,665.42
21	เสาเข็มคอนกรีตอัดแรง รูปสี่เหลี่ยมตัน ขนาด 0.22 x 0.22 ม. ยาว 15.00 ม.	ท่อน	4,325.11
22	เสาเข็มคอนกรีตอัดแรง รูปตัวไอ ขนาด 0.18 x 0.18 ม. ยาว 10.00 ม.	ท่อน	1,659.64
23	เสาเข็มคอนกรีตเสริมเหล็ก แบบสี่เหลี่ยม ขนาด 4" x 4" ยาว 2.50 ม.	ท่อน	261.68
24	เหล็กเส้นกลมผิวเรียบ SR.24 ยาว 10 เมตร ตก. 6 มม.	ตัน	27,121.50
25	เหล็กเส้นกลมผิวเรียบ SR.24 ยาว 10 เมตร ตก. 9 มม.	ตัน	26,682.24
26	เหล็กเส้นกลมผิวเรียบ SR.24 ยาว 10 เมตร ตก. 12 มม.	ตัน	31,261.68
27	ลวดผูกเหล็ก ตก. 1.25 มม. (เบอร์ 18)	กก.	32.71
28	เหล็กฉาก หนา 4 มม. ยาว 6 เมตร ขนาด 40 x 40 มม. น้ำหนัก 14.5 กก.	ท่อน	504.67
29	เหล็กตัวซี (Light Lip Channel Steel) หนา 2.3 มม. ยาว 6 เมตร ขนาด 125 x 50 x 20 มม. น้ำหนัก 25.5 กก.	ท่อน	794.39
30	เหล็กตัวซี (Light Lip Channel Steel) หนา 3.2 มม. ยาว 6 เมตร ขนาด 75 x 45 x 15 มม. น้ำหนัก 17 -18 กก.	ท่อน	635.51
31	เหล็กตัวซี (Light Lip Channel Steel) หนา 3.2 มม. ยาว 6 เมตร ขนาด 125 x 50 x 20 มม. น้ำหนัก 30 -33 กก.	ท่อน	1,242.99

เลข	ระบุชื่อกับ เลข ชนิดพร้อม ชนิด ๖ น	กท.	40.73
198	ตะปุดอกคอนกรีต ขนาด 3" - 4"	กท.	65.42
199	ตะปุดอกสังกะสี ขนาด 1 3/4" เบอร์ 13	กท.	112.15
200	ตะปูเกลียว ขนาด 3"	ตัว	3.27
201	ตะปูเกลียว ขนาด 4"	ตัว	3.74
202	สลักเกลียว ขนาด 30 ซม.	ตัว	4.21
203	สลักเกลียว ขนาด 40 ซม.	ตัว	5.14
204	ขอยึดกระเบื้อง ขนาด 6"	อัน	4.21
205	ขอยึดกระเบื้อง ขนาด 8"	อัน	4.67
206	บานพับเหล็ก มีโนลอนคั่นระหว่างข้อหนา 2 มม. ขนาด 4 x 3 นิ้ว	อัน	32.71
207	บานพับหน้าต่างเหล็กเคลือบสังกะสี ปรับมุม ขนาด 10 นิ้ว	ชุด	112.15
208	บานพับหน้าต่างเหล็กเคลือบสังกะสี ปรับมุม ขนาด 12 นิ้ว	ชุด	121.50
209	ปูนซีเมนต์ปอร์ตแลนด์ ปูนถุง ประเภท 1 ตราช้าง	ตัน	3,271.03
210	ปูนซีเมนต์ผสม ปูนถุง บรรจุ 50 กก./ถุง ตราเสือ	ตัน	2,943.93
211	ฟิล์มโกลด์ เบอร์ 3 ขนาด 3.5 กก. ตราเชลล์	กระป๋อง	364.49
212	แชลแลต ชนิดเกล็ด สีขาว ตรา	กท.	560.75
213	น้ำยาประสานท่อพีวีซี ชนิดธรรมดา ขนาด 250 กรัม ตราท่อน้ำไทย	กระป๋อง	130.84
214	ทรายหยาบ	ลบ.ม.	841.12
215	ทรายหยาบ ราคาทำทราย	ลบ.ม.	560.75
216	ทรายละเอียด	ลบ.ม.	1,028.04
217	หินย่อย เบอร์ 1	ลบ.ม.	336.45
218	ทรายถมที่	ลบ.ม.	747.66
219	ทรายถมที่ ราคาทำทราย	ลบ.ม.	560.75
220	หินคลุก	ลบ.ม.	841.12
221	หินคลุก ราคา ณ โรงไม้	ลบ.ม.	467.29
222	ก๊อกน้ำทองเหลือง (หอม) ขนาด 1/2 นิ้ว	อัน	112.15
223	ก๊อกน้ำทองเหลือง (อ้วน) ขนาด 1/2 นิ้ว	อัน	130.84
224	ก๊อกน้ำอลูมิเนียม ขนาด 1/2 นิ้ว	อัน	140.19
225	ถังซีเมนต์สำเร็จรูป กลาง สูง 33 ซม. ตก. 80 ซม.	อัน	214.95
226	ฝาถังซีเมนต์สำเร็จรูป ตก. 80 ซม.	อัน	205.61
227	สายไฟฟ้าเดินภายในอาคาร VAF สายแบนแกนคู่ ขนาด 2 x 1.5 ตร.มม. ยาว 100 ม.	ม้วน	1,588.79
228	สายไฟฟ้าเดินภายในอาคาร VAF สายแบนแกนคู่ ขนาด 2 x 2.5 ตร.มม. ยาว 100 ม.	ม้วน	2,196.26
229	สายไฟฟ้า VAF สายแบนแกนคู่ แรงดัน 300 โวลต์ ขนาด 2 x 1.5 ตร.มม. ยาว 100 เมตร ตราบางกอกเคเบิล	ม้วน	1,252.34
230	สายไฟฟ้า VAF สายแบนแกนคู่ แรงดัน 300 โวลต์ ขนาด 2 x 2.5 ตร.มม. ยาว 100 เมตร ตราบางกอกเคเบิล	ม้วน	2,022.43
231	สายเคเบิล VVF สายแบนแกนคู่ แรงดัน 750 โวลต์ ขนาด 2 x 1.5 ตร.มม. ยาว 100 เมตร ตราบางกอกเคเบิล	ม้วน	1,121.50
232	สายเคเบิล VVF สายแบนแกนคู่ แรงดัน 750 โวลต์ ขนาด 2 x 2.5 ตร.มม. ยาว 100 เมตร ตราบางกอกเคเบิล	ม้วน	1,635.51
233	สายเคเบิล THW สายกลมแกนเดี่ยว แรงดัน 750 โวลต์ ขนาด 1 x 1.5 ตร.มม. ยาว 100 เมตร ตราบางกอกเคเบิล	ม้วน	925.24
234	สายเคเบิล THW สายกลมแกนเดี่ยว แรงดัน 750 โวลต์ ขนาด 1 x 2.5 ตร.มม. ยาว 100 เมตร ตราบางกอกเคเบิล	ม้วน	1,228.98
235	สวิตซ์ไฟฟ้าทางเดียว แบบฝังในผนัง ตราเนชั่นแนล	อัน	41.12
236	สวิตซ์ไฟฟ้าทางเดียว พร้อมอุปกรณ์ แบบฝังในผนัง ตราเนชั่นแนล	ชุด	126.17

== รายละเอียดโรงโม่หินศรีชัยพูนพิน

บันทึกผลการสำรวจ	รายการข้อมูลแหล่งวัสดุ	ข้อมูลประวัติการสำรวจแหล่งวัสดุ	รายละเอียดโรงโม่หินศรีชัยพูนพิน
บันทึก ผล การ สำรวจ	รายละเอียดข้อมูลประวัติการสำรวจแหล่งวัสดุ(หิน)	พิมพ์รายงาน	
ข้อมูลแหล่งวัสดุ			ชื่อแหล่งวัสดุ :
โรงโม่หินศรีชัยพูนพิน			บ้าน :
เขาหัวควาย			ตำบล :
พูนพิน			อำเภอ :
สุราษฎร์ธานี			จังหวัด :
สทล.16 (นครศรีธรรมราช)			สำนักทางหลวง :
			เอกสารสิทธิ์ :
			ภูมิประเทศ :
			พิกัดแหล่งวัสดุ
9.027114			ละติจูด
99.263627			ลองจิจูด

ข้อมูลทางเข้าแหล่ง

ทางหลวง	กม. ที่	ที่ราบ(กม.)			ลูกเนิน(กม.)			ภูเขา(กม.)		
		ลกรัง	ลาดยาง	คชนกขีด	ลกรัง	ลาดยาง	คชนกขีด	ลกรัง	ลาดยาง	คชนกขีด
4248	13+700	0.3	0.0	0.0	0.0	0.0	0.0	0.0	0.0	0.0

รูปแหล่งวัสดุ รูปทางเข้าแหล่ง



ขอมูลการสำรวจ

เจ้าหน้าที่สำรวจ :

นายนิคม ชิดเชื้อ

วันที่สำรวจ :

19 กันยายน 2565

ลักษณะตัวอย่าง :

หินปูน

ปริมาณการผลัด :

1300

ตัน/วัน

เจ้าของแหล่ง :

นพวัชร เสมรสุด

เบอร์โทร :

061-1731166

หมายเหตุ :

ราคาไม่รวมภาษีมูลค่าเพิ่มและค่าขนส่ง

ราคาน้ำแหล่ง ราคาพาณิชย์จังหวัด ราคาที่คณะกรรมการกลางอนุมัติ

หินขนาด 1" :

485.0

บาท/ลูกบาศก์เมตร

หินขนาด 3/4" :

485.0

บาท/ลูกบาศก์เมตร

หินขนาด 3/8 " :

462.0

บาท/ลูกบาศก์เมตร

หินคลุก :

295.0

บาท/ลูกบาศก์เมตร

หินฝุ่น :

336.0

บาท/ลูกบาศก์เมตร

หินเรียง :

462.0

บาท/ลูกบาศก์เมตร

Classification	Sieve Analysis % Passing								Plasticity		Compaction		LAB C.B.R.			
	50 mm.	25 mm.	19 mm.	๑๕ mm.	#4	#10	#40	#200	LL.	PI.	Opt. Mc. %	rd gm./cc	C.B.R. %	SW %	WLL %	Abn. %
	100	89.8	82.6	62.6	43.8	27.8	11.5	7.2	N	P	5.4	2.367	100.0	-		29.2

แบบฟอร์มแหล่งวัสดุ (ทราย)

บันทึกผลการสำรวจ

รายการข้อมูลแหล่งวัสดุ

ข้อมูลประวัติการสำรวจแหล่งวัสดุ

รายละเอียดท่าทรายสินเจริญ

บันทึก
ผลการ
สำรวจ

รายละเอียดข้อมูลประวัติการสำรวจแหล่งวัสดุ(ทราย)

พิมพ์รายงาน

ข้อมูลแหล่งวัสดุ

ชื่อแหล่งวัสดุ :

ท่าทรายสินเจริญ

บ้าน :

39 ม.13

ตำบล :

ทุ่งหลวง

อำเภอ :

เวียงสระ

จังหวัด :

สุราษฎร์ธานี

สำนักทางหลวง :

สทล.16 (นครศรีธรรมราช)

เอกสารสิทธิ์ :

-

ภูมิประเทศ :

ที่ราบ

พิกัดแหล่งวัสดุ

ละติจูด

8.569546

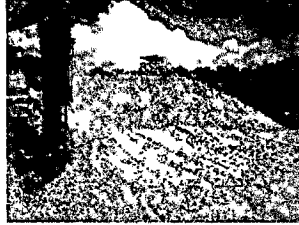
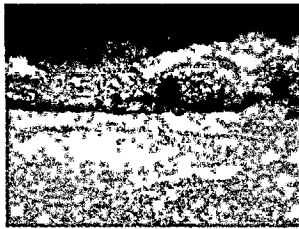
ลองจิจูด

99.26903

ข้อมูลทางเข้าแหล่ง

ทางหลวง	กม. ที่	ที่ราบ(กม.)			ลูกเนิน(กม.)			ภูเขา(กม.)	
		ลูกตั้ง	ลาดยาง	คอนกรีต	ลูกตั้ง	ลาดยาง	คอนกรีต	ลาดยาง	คอนกรีต
4009	76+700	0.0	0.0	0.0	0.0	0.0	0.0	0.0	0.0

รูปแหล่งวัสดุ รูปทางเข้าแหล่ง



ข้อมูลการสำรวจ

นายนิคม ชิดเชื้อ

นายพิสิษฐ์ไชย สมโลก

19 กันยายน 2565

ทรายหยาบ

ตัน/วัน

บจก.สินเจริญ

064-9381000

เจ้าหน้าที่สำรวจ :

วันที่สำรวจ :

ลักษณะตัวอย่าง :

ปริมาณการผลิต :

เจ้าของแหล่ง :

เบอร์โทร :

หมายเหตุ :

ราคาหน้าแหล่ง ราคาพาณิชย์จังหวัด ราคาที่คณะกรรมการกลางอนุมัติ

ทรายหยาบ :

230.0

Sample	Sieve Analysis % Passing							Plasticity		Compaction		LAB C.B.R.	
	-	3/4"	3/8"	#4	#10	#40	#200	LL.	PI.	Opt. Mc.%	rd gm./cc	C.B.R. %	SWELL %
ทรายถม													
ทราย	3/8"	#4	#8	#16	#30	#50	#100				Impurity		
หยาบ	100	98.6	92.3	76.0	37.5	12.2	3.9				สีไม่แก่กว่าสีมาตรฐาน		