



แนวทางหลวง- รหัส : กรมทางหลวง แขวงทางหลวงภูเก็ต 324

โครงการ - รหัส : งานฟื้นฟูทางหลวง 27200

สายทาง - หมายเลข : ทางเข้าสนามบินภูเก็ต 4026

สำนักงานทางหลวงที่ 17

กม. - ระยะทางที่ทำการ : กม.3+265 - กม.3+700

เรียน ผส.ทล.17

เพื่อโปรดทราบราคาประเมิน งานฟื้นฟูทางหลวง ทางหลวงหมายเลข 4026 ตอน ทางเข้าสนามบินภูเก็ต ระหว่าง กม.3+265 - กม.3+700 ปริมาณงานจำนวน 1 แห่ง รายละเอียดดังนี้

งบประมาณ 15,000,000.00 บาท
ราคาประเมิน 14,556,804.11 บาท
ระยะเวลาดำเนินการ 150 วัน

คณะกรรมการพิจารณาราคากลาง

ลงชื่อ..... ประธานกรรมการ
(นายพิทักษ์ ศรีชนะ) รอ.ขท.ภูเก็ต (ว)

ลงชื่อ..... กรรมการ
(นายวีระศักดิ์ รักเล็ง) นายช่างโยธาชำนาญงาน

ลงชื่อ..... กรรมการและเลขานุการ
(นายภูริน แจ่มสุริยา) นายช่างโยธาปฏิบัติงาน

เห็นชอบกำหนด รากกลาง เป็นเงิน = 14,556,804.11 บาท ระยะเวลาดำเนินการ 150 วัน

(สืบลิ้ง้านห้บนสนห้หมั้นทกพันแปดร้อยสี่บาทสิบเอ็ดสตางค์)

อนุมัติ ดำเนินการตามระเบียบต่อไป

(นายสมิทธิ เรืองจันทร์)

ผส.ทล.17

ลงวันที่..... ๓๐ มี.ค. ๒๕๖๓

ตารางแสดงวงเงินงบประมาณที่ได้รับจัดสรรและราคากลางในงานจ้างก่อสร้าง

1. ชื่อโครงการ

ประกวดราคาจ้างก่อสร้างงานฟื้นฟูทางหลวง ทางหลวงหมายเลข 4026 ตอนทางเข้าสนามบินภูเก็ต ระหว่าง กม.3+265-
กม.3+700 ปริมาณงาน 1 แห่ง ด้วยวิธีประกวดราคาอิเล็กทรอนิกส์ (e-bidding) / การจ้างงาน(93.14.18.00)

2. หน่วยงานเจ้าของโครงการ แขวงทางหลวงภูเก็ต / กรมทางหลวง

3. วงเงินงบประมาณที่ได้รับจัดสรร 15,000,000.00 บาท

4. ลักษณะงาน

โดยสังเขป ฟื้นฟูทางหลวง

5. ราคากลางคำนวณ ณ วันที่ 26 มีนาคม 2563 เป็นเงิน 14,556,804.11 บาท

6. บัญชีประมาณการราคากลาง

6.1 แบบสรุปราคากลางงานทางสะพานและท่อเหลี่ยม

7. รายชื่อคณะกรรมการกำหนดราคากลาง

7.1 พิจักษณ์ ศรีชนะ ประธานกรรมการกำหนดราคากลาง นายช่างโยธาอาวุโส

7.2 วีระศักดิ์ รักเลง กรรมการกำหนดราคากลาง นายช่างโยธาชำนาญงาน

7.3 ภูริน แจ่มสุริยา กรรมการกำหนดราคากลาง นายช่างโยธาปฏิบัติงาน

อนุมัติ



(นายสมิทธิ เรืองจันทร์)

พส.ทล.๑๗

๓๐ มี.ค. ๒๕๖๓

พิจักษณ์ ศรีชนะ

26 มีนาคม 2563 15:41:25

แบบฟอร์มรายงานหรือสรุปราคากลางงานก่อสร้างทาง สะพาน และท่อเหลี่ยม

ชื่อโครงการ/งานก่อสร้าง ประภคราคาจ้างก่อสร้างงานฟื้นฟูทางหลวง ทางหลวงหมายเลข 4026 ตอนทางเข้านามเป็นภูเก็ด ระหว่าง กม.3+265-กม.3+700 ปริมาณงาน 1 แห่ง ด้วยวิธีประกวดราคาอิเล็กทรอนิกส์ (e-bidding)

หน่วยงานเจ้าของโครงการ/งานก่อสร้าง แขวงทางหลวงภูเก็ต/กรมทางหลวง

ลำดับที่ ตามสัญญา	รายการงานก่อสร้าง	หน่วย	จำนวน	ราคาต่อหน่วย	ราคาทุน	FN	ราคาต่อหน่วย X FN	ราคากลาง
1	1. งานดิน (EARTHWORK) 1.1 งานถมป่าและขุดต่อ 1.1.1 CLEARING AND GRUBBING (ขนาดกลาง)	ตร.ม.	7,308.000	3.52	25,724.16	1.3242	4.66	34,063.93
2	1.2 งานตัดขอบทาง (EDGE CUT) 10 CM. THICK	ม.	870.000	21.84	19,000.80	1.3242	28.92	25,160.85
3	1.3 งานดินคันทาง (EMBANKMENT) 1.3.1 EARTH EMBANKMENT	ลบ.ม.	1,600.000	299.82	479,712.00	1.3242	397.02	635,234.63
4	1.3.2 EARTH FILL UNDER SIDEWALK	ลบ.ม.	1,200.000	299.82	359,784.00	1.3242	397.02	476,425.97
5	1.4 งานวัสดุคัดเลือก (SELECTED MATERIALS) 1.4.1 SELECTED MATERIAL "A"	ลบ.ม.	730.000	333.15	243,199.50	1.3242	441.15	322,044.77
	1.5 งานรองพื้นทางและพื้นทาง (SUBBASE AND BASE COURSES) 1.5.1 งานรองพื้นทาง (SUBBASES)							

พิทักษ์ณ ศรีชนะ

26 มีนาคม 2563 15:41:40

แบบฟอร์มรายงานหรือสรุปราคาากลางก่อสร้างทาง สะพาน และท่อเหลี่ยม

ชื่อโครงการ/งานก่อสร้าง ประเภทราคากลางก่อสร้างงานที่มุ่งทางหลวง ทางหลวงหมายเลข 4026 ตอนทางเข้าสามกุ่มเกิด ระหว่าง กม.3+265-กม.3+700 ปริมาณงาน 1 แห่ง ด้วยวิธีประกวดราคาอิเล็กทรอนิกส์ (e-bidding)

หน่วยงานเจ้าของโครงการ/งานก่อสร้าง แขวงทางหลวงภูเก็ต/กรมทางหลวง

ลำดับที่ ตามสัญญา	รายการงานก่อสร้าง	หน่วย	จำนวน	ราคาต่อหน่วย	ราคาทุน	FN	ราคาต่อหน่วย X FN	ราคากลาง
6	1.5.1.1 SOIL AGGREGATE SUBBASE	ลบ.ม.	730.000	341.15	249,039.50	1.3242	451.75	329,778.10
7	1.5.2 งานพื้นทาง (BASE COURSES) 1.5.2.1 CRUSHED ROCK SOIL AGGREGATE TYPE BASE	ลบ.ม.	970.000	702.22	681,153.40	1.3242	929.87	901,983.33
8	1.6 งานผิวทาง (SURFACE COURSES) 1.6.1 งานไพรี่มโค้ด และแท็คโค้ด (PRIME COAT & TACK COAT)	ตร.ม.	4,437.000	28.25	125,345.25	1.3242	37.40	165,982.18
9	1.6.1.1 PRIME COAT (ลาดบนหินคลุก)	ตร.ม.	4,437.000	10.55	46,810.35	1.3242	13.97	61,986.26
10	1.6.2 งานแอสฟัลต์คอนกรีต (ASPHALT CONCRETE)	ตร.ม.	4,437.000	178.59	792,403.83	1.3242	236.48	1,049,301.15
11	1.6.2.1 ASPHALT CONCRETE BINDER COURSE 5 CM. THICK	ตร.ม.	4,437.000	232.52	1,031,691.24	1.3242	307.90	1,366,165.54
	1.6.2.2 PARA ASPHALT CONCRETE WEARING COURSE 5 CM. THICK	ตร.ม.						

พิจักษณ์ ศรีชนะ

26 มีนาคม 2563 15:41:40

แบบฟอร์มรายงานหรือสรุปราคากลางงานก่อสร้างทาง สะพาน และท่อเหลี่ยม

ชื่อโครงการ/งานก่อสร้าง งบประมาณค่าจ้างก่อสร้างงานฟื้นฟูทางหลวง ทางหลวงหมายเลข 4026 ตอนทางเข้าสนามบินภูเก็ต ระหว่าง กม.3+265-กม.3+700 ปริมาณงาน 1 แห่ง ด้วยวิธีประกวดราคาอิเล็กทรอนิกส์ (e-bidding)

หน่วยงานเจ้าของโครงการ/งานก่อสร้าง แขวงทางหลวงภูเก็ต/กรมทางหลวง

ลำดับที่ตามสัญญา	รายการงานก่อสร้าง	หน่วย	จำนวน	ราคาต่อหน่วย	ราคาทุน	FN	ราคาต่อหน่วย X FN	ราคากลาง
12	1.7 งานโครงสร้าง (STRUCTURES) 1.7.1 R.C-PIPE CULVERTS DIA. 1.20 M. CLASS 3 1.8 งานเบ็ดเตล็ด (MISCELLANEOUS) 1.8.1 งานโครงสร้างเบ็ดเตล็ด (MISCELLANEOUS STRUCTURES) 1.8.1.1	ม.	722.000	3,111.16	2,246,257.52	1.3242	4,119.79	2,974,494.20
13	รางระบายน้ำคอนกรีตเสริมเหล็ก (R.C.DITCH) 1.8.1.1.1 R.C.DITCH TYPE A (ฝาปิดตะแกรงเหล็ก) 1.8.1.2 อ่างรับน้ำคอนกรีตเสริมเหล็ก (R.C.MANHOLE) 1.8.1.2.1 R.C.MANHOLE TYPE "D" FOR R.C.P. 1.20 ม. (ขนาด 1.80 x 1.30 ม.)(ฝาปิดคอนกรีต) 1.8.1.3 R.C. RECTANGULAR PIPE FROM CURBINLET 1.8.1.4 กำแพงกันดิน (RETAINING WALL)	ม. EACH ม.	70.000 60.000 50.000	8,904.34 23,745.97 1,340.22	623,303.80 1,424,758.20 67,011.00	1.3242 1.3242 1.3242	11,791.12 31,444.41 1,774.71	825,378.89 1,886,664.80 88,735.96

พิกัดถนน ตรีชนะ

26 มีนาคม 2563 15:41:40

หน้า 3 จาก 5

แบบฟอร์มรายงานหรือสรุปราคากลางงานก่อสร้าง สะพาน และท่อเหลี่ยม

ชื่อโครงการ/งานก่อสร้าง งบประมาณค่าจ้างก่อสร้างงานฟื้นฟูทางหลวง ทางหลวงหมายเลข 4026 ตอนทางเข้าสนามบินภูเก็ต ระหว่าง กม.3+265-กม.3+700 ปริมาณงาน 1 แห่ง ด้วยวิธีประกวดราคาอิเล็กทรอนิกส์ (e-bidding)

หน่วยงานเข้าต่อโครงการ/งานก่อสร้าง แขวงทางหลวงภูเก็ต/กรมทางหลวง

ลำดับที่ตามสัญญา	รายการงานก่อสร้าง	หน่วย	จำนวน	ราคาต่อหน่วย	ราคาทุน	FN	ราคาต่อหน่วย X FN	ราคากลาง
16	1.8.1.4.1 RETAINING WALL TYPE 1A, MASONRY BRICK WALL (H < 0.60 M.)	ม.	554.000	417.37	231,222.98	1.3242	552.68	306,185.47
17	1.8.1.4.2 [6.3(14.2) RETAINING WALL TYPE 2A (H = 0.61 - 2.00 M.)	ม.	168.000	3,272.57	549,791.76	1.3242	4,333.53	728,034.24
18	1.8.1.5 CONCRETE SLAB 1.8.1.5.1 CONCRETE SLAB 7 CM. THICK WITH 5 CM. SAND CUSHION	ตร.ม.	2,560.000	259.67	664,755.20	1.3242	343.85	880,268.83
19	1.8.1.6.1 MOUNTABLE CURB AND GUTTER	ม.	800.000	562.09	449,672.00	1.3242	744.31	595,455.66
20	1.8.1.7 กำแพงปากท่อสำหรับท่อกลมคอนกรีตเสริมเหล็ก (HEADWALL FOR R.C.PIPE CULVERT (END WALL)) 1.8.1.7.1 PLAIN CONCRETE HEADWALL (S = 2 : 1)	ลบ.ม.	9.000	8,966.88	80,701.65	1.3242	11,873.90	106,865.12

พิชิตชัย ตรีชนะ

26 มีนาคม 2563 15:41:40

แบบฟอร์มรายงานหรือสรุปราคากลางงานก่อสร้างทาง สะพาน และท่อเหลี่ยม

ชื่อโครงการ/งานก่อสร้าง: งบประมาณจ้างก่อสร้างงานฟื้นฟูทางหลวง ทางหลวงหมายเลข 4026 ตอนทางเข้าสนามบินภูเก็ต ระหว่าง กม.3+265-กม.3+700 ปริมาณงาน 1 แห่ง ด้วยวิธีประกวดราคาอิเล็กทรอนิกส์ (e-bidding)

หน่วยงานเจ้าของโครงการ/งานก่อสร้าง: แขวงทางหลวงภูเก็ต/กรมทางหลวง

ลำดับที่ ตามสัญญา	รายการงานก่อสร้าง	หน่วย	จำนวน	ราคาต่อหน่วย	ราคาพบ	FN	ราคาต่อหน่วย X FN	ราคากลาง	
21	1.8.1.7.2 RELOCATION 1.8.1.7.2.1 RELOCATATION OF EXISTING ROADWAY LIGHTING (9.0	EACH	24.000	14,964.79	359,154.98	1.3242	19,816.37	475,592.99	
22	1.8.1.7.2.2 RELOCATATION OF EXISTING OVERHANG TRAFFIC SIGN 1.8.2 งานตีเส้นจราจร (MARKINGS)	EACH	1.000	32,649.56	32,649.56	1.3242	43,234.54	43,234.54	
23	1.8.2.1 THERMOPLASTIC PAINT ระดับ 1 (YELLOW & WHITE) 2. ค่าใช้จ่ายพิเศษตามข้อกำหนด	ตร.ม.	350.000	279.06	97,671.00	1.3242	369.53	129,335.93	
รวมราคากลาง								148,430.77	14,556,804.11

แบบฟอร์มรายงานหรือสรุปราคากลางงานก่อสร้างทาง สะพาน และท่อเหลี่ยม


ชื่อโครงการ/งานก่อสร้าง ประเภทราคาจ้างก่อสร้างงานที่เพิ่มวงหลวง ทางหลวงหมายเลข 4026 ตอนทางเข้าสนามบินภูเก็ต ระหว่าง กม.3+265-กม.3+700 ปริมาณงาน 1 แห่ง ด้วยวิธีประกวดราคาอิเล็กทรอนิกส์ (e-bidding)

หน่วยงานเจ้าของโครงการ/งานก่อสร้าง แขวงทางหลวงภูเก็ต/กรมทางหลวง



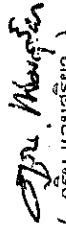
(พิชัยณ ครชณะ)

ประธานกรรมการกำหนดราคากลาง



(วีระศักดิ์ รักเลง)

กรรมการกำหนดราคากลาง



(จูริน แจมสุริยา)

กรรมการกำหนดราคากลาง

อนุมัติ



(นายสนธิ์ ฝั่งจันทร์)

อส.ทล.๑๗

๓๐ มี.ค. ๒๕๖๓

โครงการ : ประกวดราคาจ้างก่อสร้างงานพื้นฟูทางหลวง ทางหลวงหมายเลข 4026 ตอนทางเข้าสนามบินภูเก็ต ระหว่าง กม.3+265-กม.3+700
ปริมาณงาน 1 แห่ง ด้วยวิธีประกวดราคาอิเล็กทรอนิกส์ (e-bidding) / การจ้างงาน(93.14.18.00)

รายละเอียดการคำนวณค่างานต้นทุนต่อหน่วย

1 งานดิน (EARTHWORK)

1.1 งานถมป่าและขุดต่อ

1.1.1 [2.1(2)] CLEARING AND GRUBBING (ขนาดกลาง)

ค่าดำเนินการ + ค่าเสื่อมราคาเครื่องจักร (ขนาดกลาง) = 3.520 บาท/ตร.ม.

ค่างานต้นทุน = 3.52 บาท/ตร.ม./

โครงการ : ประกวดราคาจ้างก่อสร้างงานฟื้นฟูทางหลวง ทางหลวงหมายเลข 4026 ตอนทางเข้าสนามบินภูเก็ต ระหว่าง กม.3+265-กม.3+700
ปริมาณงาน 1 แห่ง ด้วยวิธีประกวดราคาอิเล็กทรอนิกส์ (e-bidding) / การจ้างงาน(93.14.18.00)

รายละเอียดการคำนวณค่างานต้นทุนต่อหน่วย

1 งานดิน (EARTHWORK)

1.2 งานตัดขอบทาง (EDGE CUT) 10 CM. THICK

ผิว AC 5 ซม. = 10.920 บาท/ม.

คิดที่ความหนา 10.000 ซม. = 21.840 บาท/ม.

ค่างานต้นทุน = 21.84 บาท/ม.

/

โครงการ : ประมวลราคาจ้างก่อสร้างงานฟื้นฟูทางหลวง ทางหลวงหมายเลข 4026 ตอนทางเข้าสนามบินภูเก็ต ระหว่าง กม.3+265-กม.3+700
ปริมาณงาน 1 แห่ง ด้วยวิธีประกวดราคาอิเล็กทรอนิกส์ (e-bidding) / การจ้างงาน(93.14.18.00)

รายละเอียดการคำนวณค่างานต้นทุนต่อหน่วย

1 งานดิน (EARTHWORK)

1.3 งานดินคันทาง (EMBANKMENT)

1.3.1 [2.3(1)] EARTH EMBANKMENT

ค่าวัสดุจากแหล่ง	= 40.000 บาท/ลบ.ม.
ค่าดำเนินการ + ค่าเสื่อมราคา (ชุด - ขน)	= 20.710 บาท/ลบ.ม.
ค่าขนส่ง 32.000 กม. /	= 98.820 บาท/ลบ.ม.
รวม	= 159.530 บาท/ลบ.ม.
ส่วนยุบตัว = 159.530 X 1.600 /	= 255.248 บาท/ลบ.ม.
ค่าตัดแต่งชั้นบันได (0.000)	= 0.000 บาท/ลบ.ม.
ค่าดำเนินการ + ค่าเสื่อมราคา (บดทับ)	= 44.580 บาท/ลบ.ม.
ค่างานต้นทุน	= 299.82 บาท/ลบ.ม.

โครงการ : ประกวดราคาจ้างก่อสร้างงานพื้นปูทางหลวง ทางหลวงหมายเลข 4026 ตอนทางเข้าสนามบินภูเก็ต ระหว่าง กม.3+265-กม.3+700
ปริมาณงาน 1 แห่ง ด้วยวิธีประกวดราคาอิเล็กทรอนิกส์ (e-bidding) / การจ้างงาน(93.14.18.00)

รายละเอียดการคำนวณค่างานต้นทุนต่อหน่วย

1 งานดิน (EARTHWORK)

1.3 งานดินคันทาง (EMBANKMENT)

1.3.2 [2.3(5)] EARTH FILL UNDER SIDEWALK

ค่าวัสดุจากแหล่ง	=	40.000 บาท/ลบ.ม.
ค่าดำเนินการ + ค่าเสื่อมราคา (ชุด - ขน)	=	20.710 บาท/ลบ.ม.
ค่าขนส่ง 32.000 กม.	=	98.820 บาท/ลบ.ม.
รวม	=	159.530 บาท/ลบ.ม.
ส่วนยุบตัว : 159.530 X 1.60	=	255.248 บาท/ลบ.ม.
ค่าดำเนินการ + ค่าเสื่อมราคา (บดทับ)	=	44.580 บาท/ลบ.ม.
ค่าใช้จ่ายรวม	=	299.828 บาท/ลบ.ม.
ค่างานต้นทุน	=	299.82 บาท/ลบ.ม. /

โครงการ : ประกวดราคาจ้างก่อสร้างงานฟื้นฟูทางหลวง ทางหลวงหมายเลข 4026 ตอนทางเข้าสนามบินภูเก็ต ระหว่าง กม.3+265-กม.3+700
ปริมาณงาน 1 แห่ง ด้วยวิธีประกวดราคาอิเล็กทรอนิกส์ (e-bidding) / การจ้างงาน(93.14.18.00)

รายละเอียดการคำนวณค่างานต้นทุนต่อหน่วย

1 งานดิน (EARTHWORK)

1.4 งานวัสดุคัดเลือก (SELECTED MATERIALS)

1.4.1 [2.4(2)] SELECTED MATERIAL "A"

ค่าวัสดุจากแหล่ง	=	45.000 บาท /ลบ.ม.
ค่าดำเนินการ + ค่าเสื่อมราคา (ชุด - ขน)	=	30.970 บาท /ลบ.ม.
ค่าขนส่ง ^{32.00} (36.000) กม.	=	98.820 บาท /ลบ.ม.
รวม	=	174.790 บาท/ลบ.ม.
ส่วนยุบตัว = 174.790 x 1.60	=	279.664 บาท/ลบ.ม.
ค่าดำเนินการ + ค่าเสื่อมราคา (บดทับ)	=	53.490 บาท /ลบ.ม.
ค่าใช้จ่ายรวม	=	333.154 บาท/ลบ.ม.
ค่างานต้นทุน	=	333.15 บาท/ลบ.ม. /

โครงการ : ประกวดราคาจ้างก่อสร้างงานพื้นลู่วางหลวง ทางหลวงหมายเลข 4026 ตอนทางเข้าสนามบินภูเก็ต ระหว่าง กม.3+265-กม.3+700
ปริมาณงาน 1 แห่ง ด้วยวิธีประกวดราคาอิเล็กทรอนิกส์ (e-bidding) / การจ้างงาน(93.14.18.00)

รายละเอียดการคำนวณค่างานต้นทุนต่อหน่วย

1 งานดิน (EARTHWORK)

1.5 งานรองพื้นทางและพื้นทาง (SUBBASE AND BASE COURSES)

1.5.1 งานรองพื้นทาง (SUBBASES)

1.5.1.1 [3.1(1.1)] SOIL AGGREGATE SUBBASE

ค่าวัสดุจากแหล่ง	=	50.000 บาท/ลบ.ม.
ค่าดำเนินการ + ค่าเสื่อมราคา (ชุด - ขน)	=	30.970 บาท/ลบ.ม.
ค่าขนส่ง 32.000 กม.	=	98.820 บาท/ลบ.ม.
รวม	=	179.790 บาท/ลบ.ม.
ส่วนยุบตัว 179.790 X 1.60	=	287.664 บาท/ลบ.ม.
ค่าดำเนินการ + ค่าเสื่อมราคา (บดทับ)	=	53.490 บาท/ลบ.ม.
ค่าใช้จ่ายรวม	=	341.154 บาท/ลบ.ม.
ค่างานต้นทุน	=	341.15 บาท/ตร.ม.

โครงการ : ประกวดราคาจ้างก่อสร้างงานพื้นลู่วางหลวง ทางหลวงหมายเลข 4026 ตอนทางเข้าสนามบินภูเก็ต ระหว่าง กม.3+265-กม.3+700
ปริมาณงาน 1 แห่ง ด้วยวิธีประกวดราคาอิเล็กทรอนิกส์ (e-bidding) / การจ้างงาน(93.14.18.00)

รายละเอียดการคำนวณค่างานต้นทุนต่อหน่วย

1 งานดิน (EARTHWORK)

1.5 งานรองพื้นทางและพื้นทาง (SUBBASE AND BASE COURSES)

1.5.2 งานพื้นทาง (BASE COURSES)

1.5.2.1 [3.2(1)] CRUSHED ROCK SOIL AGGREGATE TYPE BASE

ค่าวัสดุจากปากไม้ (รวมค่าตัด)	=	325.500 บาท/ลบ.ม.
ค่าขนส่ง 25.000 กม.	=	68.490 บาท/ลบ.ม.
รวม	=	393.990 บาท/ลบ.ม.
ส่วนยุบตัว 393.990×1.50	=	590.985 บาท/ลบ.ม.
ค่าดำเนินการ + ค่าเสื่อมราคา (ผสม (Blend))	=	24.480 บาท/ลบ.ม.
ค่าดำเนินการ + ค่าเสื่อมราคา (บดทับ)	=	86.760 บาท/ลบ.ม.
ค่าใช้จ่ายรวม = $590.985 + 24.480 + 86.760$	=	702.225 บาท/ลบ.ม.
ค่างานต้นทุน	=	702.22 บาท/ลบ.ม.

โครงการ : ประกวดราคาจ้างก่อสร้างงานพื้นลู่วางหลวง ทางหลวงหมายเลข 4026 ตอนทางเข้าสนามบินภูเก็ต ระหว่าง กม.3+265-กม.3+700
ปริมาณงาน 1 แห่ง ด้วยวิธีประกวดราคาอิเล็กทรอนิกส์ (e-bidding) / การจ้างงาน(93.14.18.00)

รายละเอียดการคำนวณค่างานต้นทุนต่อหน่วย

1 งานดิน (EARTHWORK)

1.6 งานผิวทาง (SURFACE COURSES)

1.6.1 งานไพรม์โค้ต และแทคโค้ต (PRIME COAT & TACK COAT)

1.6.1.1 [4.1(1)] PRIME COAT (ลาดบนหินคลุก)

ค่าจ้าง CSS-1 (จากตารางที่ 1) $1.0 \times (21,970.570 \text{ บาท/ตัน}) / 1,000 = 21.970 \text{ บาท/ตร.ม.}$

ค่าดำเนินการ + ค่าเสื่อมราคา (งานลาดยางไพรม์โค้ต) = 6.280 บาท/ตร.ม.

ค่าใช้จ่ายรวม = $21.970 + 6.280 = 28.250 \text{ บาท/ตร.ม.}$

ค่างานต้นทุน = 28.25 บาท/ตร.ม.

โครงการ : ประกวดราคาจ้างก่อสร้างงานพื้นลู่วางทางหลวง ทางหลวงหมายเลข 4026 ตอนทางเข้าสนามบินภูเก็ต ระหว่าง กม.3+265-กม.3+700
ปริมาณงาน 1 แห่ง ด้วยวิธีประกวดราคาอิเล็กทรอนิกส์ (e-bidding) / การจ้างงาน(93.14.18.00)

รายละเอียดการคำนวณค่างานต้นทุนต่อหน่วย

1 งานดิน (EARTHWORK)

1.6 งานผิวทาง (SURFACE COURSES)

1.6.1 งานไพรม์โค้ต และแทคโค้ต (PRIME COAT & TACK COAT)

1.6.1.2 [4.1(2)] TACK COAT

ค่ายาง CRS-2 0.20 ลิตร @ (21,770.570 บาท/ตัน) /1,000 = 4.354 บาท/ตร.ม.

ค่าดำเนินการ + ค่าเสื่อมราคา (งานลาดยางแทคโค้ต) = 6.200 บาท/ตร.ม.

ค่าใช้จ่ายรวม = 4.354 + 6.200 = 10.554 บาท/ตร.ม.

ค่างานต้นทุน = 10.55 บาท/ตร.ม.

โครงการ : ประกวดราคาจ้างก่อสร้างงานพื้นผิวทางหลวง ทางหลวงหมายเลข 4026 ตอนทางเข้าสนามบินภูเก็ต ระหว่าง กม.3+265-กม.3+700
 ปริมาณงาน 1 แห่ง ด้วยวิธีประกวดราคาอิเล็กทรอนิกส์ (e-bidding) / การจ้างงาน(93.14.18.00)

รายละเอียดการคำนวณค่างานต้นทุนต่อหน่วย

1 งานดิน (EARTHWORK)

1.6 งานผิวทาง (SURFACE COURSES)

1.6.2 งานแอสฟัลต์คอนกรีต (ASPHALT CONCRETE)

1.6.2.1 [4.4(3)] ASPHALT CONCRETE BINDER COURSE 5 CM. THICK

ความหนา 5.000 ซม.

ปริมาณงาน ASPHALT CONCRETE ทั้งโครงการ	=	0.000	ตัน
ค่าขนส่งอุปกรณ์ 80 ตัน 0.000 กม. (ไม่เกิน 300 กม.) 0.000 บาท/ตัน	=	0.000	บาท/ตัน
ค่าติดตั้งเครื่องผสม : 250,000 / 0.000	=	0.000	บาท/ตัน
(กรณีที่ปริมาณงาน ASPHALT CONCRETE ทั้งโครงการ น้อยกว่า 10,000 ตัน ให้ใช้ปริมาณ ASPHALT CONCRETE	=	10,000	ตันในการคำนวณค่าติดตั้งเครื่องผสม)
ค่ายาง AC (จากตารางที่ 2) 4.900 % = 46.710 กก. @ 17,580.570 /	=	821.188	บาท/ตัน
บาท/ตัน			
ค่าหินผสมแอสฟัลต์ 0.74 ลบ.ม. @ 337.490 บาท/ลบ.ม.	=	249.742	บาท/ตัน
ค่าดำเนินการ + ค่าเสื่อม (ค่าผสมวัสดุแอสฟัลต์ติกคอนกรีต)	=	290.350	บาท/ตัน
ค่าขนส่ง 0.109 กม. (ปกติใช้ L/4)	=	7.810	บาท/ตัน
ค่าดำเนินการ + ค่าเสื่อม (งานปูลาดและบดทับ ผิว AC หนา 5 ซม.บนผิวไพรม์โค้ด บาท/ตร.ม. x 1.000 (ตัวแปร) x 8.330 ตร.ม./ตัน)	=	118.619	บาท/ตัน
ค่าใช้จ่ายรวม	=	1,487.709	บาท/ตัน
ค่างานต้นทุน = 1,487.70 / 8.33	=	178.59	บาท/ตร.ม.

14.84

โครงการ : ประกวราคาจ้างก่อสร้างงานฟื้นฟูทางหลวง ทางหลวงหมายเลข 4026 ตอนทางเข้าสนามบินภูเก็ต ระหว่าง กม.3+265-กม.3+700
 ปริมาณงาน 1 แห่ง ด้วยวิธีประกวดราคาอิเล็กทรอนิกส์ (e-bidding) / การจ้างงาน(93.14.18.00)

รายละเอียดการคำนวณค่างานต้นทุนต่อหน่วย

1 งานดิน (EARTHWORK)

1.6 งานผิวทาง (SURFACE COURSES)

1.6.2 งานแอสฟัลต์คอนกรีต (ASPHALT CONCRETE)

1.6.2.2 [4.4(8)] PARA ASPHALT CONCRETE WEARING COURSE 5 CM. THICK

ความหนา 5.000 ซม.

ปริมาณงาน ASPHALT CONCRETE ทั้งโครงการ = 0.000 ตัน

ค่าขนส่งอุปกรณ์ 80 ตัน 0.000 กม. (ไม่เกิน 300 กม.) 0.000 บาท/ตัน = 0.000 บาท/ตัน

ค่าติดตั้งเครื่องผสม : 250,000 / 0.000 = 0.000 บาท/ตัน

(กรณีที่ปริมาณงาน ASPHALT CONCRETE ทั้งโครงการ น้อยกว่า = 10,000

10,000 ตัน ให้ใช้ปริมาณ ASPHALT CONCRETE ตันในการคำนวณค่าติดตั้งเครื่องผสม)

ค่าช่าง PARA AC (จากตารางที่ 2) 5.000 % = 47.620/กก. @ = 1,256.242 บาท/ตัน

26,380.570 บาท/ตัน

ค่าหินผสมแอสฟัลต์ 0.74 ลบ.ม. @ 337.490 บาท/ลบ.ม. = 249.742 บาท/ตัน

ค่าดำเนินการ + ค่าเสื่อม (ค่าผสมวัสดุแอสฟัลต์ติกคอนกรีต) × 1.10 = 319.385 บาท/ตัน

ค่าขนส่ง 0.109 กม. (ปกติใช้ L/4) = 7.810 บาท/ตัน

ค่าดำเนินการ + ค่าเสื่อม (งานปูลาดและบดทับ ผิว AC หนา 5 = 103.725 บาท/ตัน

11.32 ซม.บนผิวแตกโค้ด บาท/ตร.ม. × 1.000 (ตัวแปร) × 8.330 ตร.ม./ตัน)

× 1.10

ค่าใช้จ่ายรวม = 1,936.904 บาท/ตัน

ค่างานต้นทุน = 1,936.90 / 8.33 = 232.52 บาท/ตร.ม.

โครงการ : ประกวราคาจ้างก่อสร้างงานฟื้นฟูทางหลวง ทางหลวงหมายเลข 4026 ตอนทางเข้าสนามบินภูเก็ต ระหว่าง กม.3+265-กม.3+700
ปริมาณงาน 1 แห่ง ด้วยวิธีประกวดราคาอิเล็กทรอนิกส์ (e-bidding) / การจ้างงาน(93.14.18.00)

รายละเอียดการคำนวณค่างานต้นทุนต่อหน่วย

1 งานดิน (EARTHWORK)

1.7 งานโครงสร้าง (STRUCTURES)

1.7.1 [5.3] R.C.PIPE CULVERTS DIA. 1.20 M. CLASS 3

ขุดดิน 3.67 ลบ.ม. @ 44.200	=	162.214 บาท
ค่าท่อ Dia 1.20 ม. ชั้น 3-1 ท่อน @ °	=	2,336.450 บาท
ค่าขนส่งท่อคิดจากการขนโดยรถบรรทุก 10 ล้อ เที่ยวละ 13 ตัน		
ค่าขนท่อขึ้น - ลง คิดเที่ยวละ 300.- บาท		
ค่าขนส่ง 0.000 กม. = (0.000 X 13) + 300	=	300.000 บาท/เที่ยวค่าขนส่ง
ค่าขนส่งเฉลี่ย = 300.000 / 8	=	37.500 บาท/ม.
ค่าวาง และกลบกลับ	=	575 บาท/ม.
ค่าใช้จ่ายรวม	=	3,111.164 บาท/ม.
ค่างานต้นทุน	=	3,111.16 บาท/ม.

โครงการ : ประกวดราคาจ้างก่อสร้างงานฟื้นฟูทางหลวง ทางหลวงหมายเลข 4026 ตอนทางเข้าสนามบินภูเก็ต ระหว่าง กม.3+265-กม.3+700
 ปริมาณงาน 1 แห่ง ด้วยวิธีประกวดราคาอิเล็กทรอนิกส์ (e-bidding) / การจ้างงาน(93.14.18.00)

รายละเอียดการคำนวณค่างานต้นทุนต่อหน่วย

1 งานดิน (EARTHWORK)

1.8 งานเบ็ดเตล็ด (MISCELLANEOUS)

1.8.1 งานโครงสร้างเบ็ดเตล็ด (MISCELLANEOUS STRUCTURES)

1.8.1.1 รางระบายน้ำคอนกรีตเสริมเหล็ก (R.C.DITCH)

1.8.1.1.1 [6.3(8.1)] R.C.DITCH TYPE A (ฝาปิดตะแกรงเหล็ก)

ก.คิดจากความยาว 10.00 ม. (ไม่รวมฝาปิด) H	=	1.00 M.
ขุดดิน (ประมาณ) 15.00 ลบ.ม. @ 44.200	=	663.000 บาท
ทรายหยาบอัดแน่น 1.00 ลบ.ม. @ 744.579	=	744.579 บาท
คอนกรีตหยาบ 1:3:6 1.00 ลบ.ม. @ 1,630.420	=	1,630.420 บาท
ไม้แบบ (1) 49.42 ตร.ม. @ 272.600	=	13,471.892 บาท
คอนกรีต CLASS C 4.53 ลบ.ม. @ 1,952.750	=	8,845.957 บาท
เหล็กเสริม RB 6 มม. 87.91 กก. @ 23,004.770 (บาท/ตัน)	=	2,022.349 บาท
เหล็กเสริม RB 9 มม. 270.61 กก. @ 22,171.440 (บาท/ตัน)	=	5,999.813 บาท
ลวดผูกเหล็ก 9.86 กก. @ 26,478.580	=	261.078 บาท
เหล็กฉาก 50 x 50 x 4 มม. 20 ม. @ 54.310	=	1,086.200 บาท
Anchorage Bar 9 มม. x 10 ซม. 4.99 กก. @ 22,171.440	=	110.635 บาท
ค่าเชื่อม 100 จุด @ 2.000	=	200.000 บาท
ทาสีกันสนิม (2 รอบ) 8.00 ตร.ม. @ 60.000	=	480.000 บาท
ทาสีน้ำมัน (สีจริง) 4.00 ตร.ม. @ 80.000	=	320.000 บาท
ท่อ PVC Dia 1" x 0.45 ม. (เจาะรู) 5 อัน @ 20.000	=	100.000 บาท
รวมค่าใช้จ่าย	=	35,935.923 บาท
ค่างานต้นทุน = 35,935.923 / 10	=	3,593.592 บาท/ม.

ข.ฝาปิด R.C.DITCH TYPE A (ฝาปิดตะแกรงเหล็ก Steel Grating 0.59

x 0.40 ม.)

คิดจากจำนวน 1 ฝา 0.4 ม.

โครงการ : ประกวดราคาจ้างก่อสร้างงานฟื้นฟูทางหลวง ทางหลวงหมายเลข 4026 ตอนทางเข้าสนามบินภูเก็ต ระหว่าง กม.3+265-กม.3+700
ปริมาณงาน 1 แห่ง ด้วยวิธีประกวดราคาอิเล็กทรอนิกส์ (e-bidding) / การจ้างงาน(93.14.18.00)

รายละเอียดการคำนวณค่างานต้นทุนต่อหน่วย

1 งานดิน (EARTHWORK)

1.8 งานเบ็ดเตล็ด (MISCELLANEOUS)

1.8.1 งานโครงสร้างเบ็ดเตล็ด (MISCELLANEOUS STRUCTURES)

1.8.1.1 รางระบายน้ำคอนกรีตเสริมเหล็ก (R.C.DITCH)

1.8.1.1.1 [6.3(8.1)] R.C.DITCH TYPE A (ฝาปิดตะแกรงเหล็ก)

เหล็กแผ่น หนา 12 มม. กว้าง 10 ซม. 22.07 กก. @ 30.000	=	662.100 บาท
เหล็กแผ่น หนา 12 มม. กว้าง 7.50 ซม. 32.16 กก. @ 30.000	=	964.800 บาท
ค่าเชื่อม 117 จุด @ 2.000	=	234.000 บาท
สีกันสนิม (ทาสี 2 รอบ) 2.63 ตร.ม. @ 60.000	=	157.800
สีน้ำมัน (ทาสี 1 รอบ) 1.32 ตร.ม. @ 80.000	=	105.600
รวมค่าใช้จ่าย	=	2,124.300 บาท
ค่างานต้นทุนเฉลี่ย = 2,124.300 / 0.4	=	5,310.750 บาท
ค่างานต้นทุน R.C.DITCH = 3,593.59 + 5,310.75	=	8,904.34 บาท/ม.

โครงการ : ประมวลราคาจ้างก่อสร้างงานฟื้นฟูทางหลวง ทางหลวงหมายเลข 4026 ตอนทางเข้าสนามบินภูเก็ต ระหว่าง กม.3+265-กม.3+700
ปริมาณงาน 1 แห่ง ด้วยวิธีประกวดราคาอิเล็กทรอนิกส์ (e-bidding) / การจ้างงาน(93.14.18.00)

รายละเอียดการคำนวณค่างานต้นทุนต่อหน่วย

1 งานดิน (EARTHWORK)

1.8 งานเบ็ดเตล็ด (MISCELLANEOUS)

1.8.1 งานโครงสร้างเบ็ดเตล็ด (MISCELLANEOUS STRUCTURES)

1.8.1.2 อ่างรับน้ำคอนกรีตเสริมเหล็ก (R.C.MANHOLE)

1.8.1.2.1 [6.3(1.4.4)] R.C.MANHOLE TYPE "D" FOR R.C.P. 1.20 ม. (ขนาด 1.80 x 1.30 ม.)(ฝาปิดคอนกรีต)

ขนาด 1.80 x 1.30 ม. สูงเฉลี่ย 2.70 ม.

STEEL GRATING 0.25 x 1.10 ม.

ก. อ่างรับน้ำคอนกรีตเสริมเหล็ก (R.C.MANHOLE) (ไม่รวมฝาปิด)

ปริมาณดินขุด 18.676 ลบ.ม. @ 44,200 = 825,479 บาท

ปริมาณดินถม 11.756 ลบ.ม. @

- ตัก

บดทับ = 617,895 บาท

ทรายหยาบอัดแน่น 0.300 ลบ.ม. @ 744,579 = 223,373 บาท

คอนกรีตหยาบ 1:3:6 0.300 ลบ.ม. @ 1,630,420 = 489,126 บาท

คอนกรีต CLASS C 2.23 ลบ.ม. @ 1,952,750 = 4,354,632 บาท

ไม้แบบ (1) 28.785 ตร.ม. @ 272,600 = 7,846,791 บาท

เหล็กเสริม RB 9 มม. 284,468 กก. @ 22,171,440 (บาท/ตัน) = 6,307,065 บาท

เหล็กเสริม RB 6 มม. 6,935 กก. @ 23,004,770 (บาท/ตัน) = 159,538 บาท

ลวดผูกเหล็ก 7.285 กก. @ 26,478,580 (บาท/ตัน) = 192,896 บาท

เหล็กฉาก L 50x50x6 มม. 5.40 ม. @ 77,760 = 419,904 บาท

Anchorage Bar 9 มม. x 10 ซม. 1.198 กก. @ 22,171,440 = 26,561 บาท

ค่าเชื่อม 24 จุด @ 5,000 = 120,000 บาท

ค่าทาสีกันสนิม 2 ชั้น 2.144 ตร.ม. @ 60,000 = 128,640 บาท

ค่าทาสีน้ำมัน 1 ชั้น 1.072 ตร.ม. @ 80,000 = 85,760 บาท

STEEL GRATING ทาสี 2 ชั้น 1 อัน @ 50,000 = 50,000 บาท

โครงการ : ประมวลราคาจ้างก่อสร้างงานฟื้นฟูทางหลวง ทางหลวงหมายเลข 4026 ตอนทางเข้าสนามบินภูเก็ต ระหว่าง กม.3+265-กม.3+700
ปริมาณงาน 1 แห่ง ด้วยวิธีประกวดราคาอิเล็กทรอนิกส์ (e-bidding) / การจ้างงาน(93.14.18.00)

รายละเอียดการคำนวณค่างานต้นทุนต่อหน่วย

1 งานดิน (EARTHWORK)

1.8 งานเบ็ดเตล็ด (MISCELLANEOUS)

1.8.1 งานโครงสร้างเบ็ดเตล็ด (MISCELLANEOUS STRUCTURES)

1.8.1.2 อ่างรับน้ำคอนกรีตเสริมเหล็ก (R.C.MANHOLE)

1.8.1.2.1 [6.3(1.4.4)] R.C.MANHOLE TYPE "D" FOR R.C.P. 1.20 ม. (ขนาด 1.80 x 1.30

ม.) (ฝาปิดคอนกรีต)

(ใช้เฉพาะกรณีฝาปิดคอนกรีต)

ค่างานต้นทุนเฉพาะ MANHOLE = 21,847.660 บาท

ข. ฝาปิดคอนกรีต (คิด 1 ฝา ขนาด 1.09 x 0.790 x 0.10 ม.)

คอนกรีต CLASS C 0.086 ลบ.ม @ 1,952.750 = 167.936 บาท

เหล็กเสริม RB 9 มม. 11.966 กก. @ 22,171.440 (บาท/ตัน) = 265.303 บาท

ลวดผูกเหล็ก 0.299 กก. @ 26,478.580 (บาท/ตัน) = 7.917 บาท

ไม้แบบ (1) 1.237 ตร.ม. @ 272.600 = 337.206 บาท

เหล็กฉาก L 50x50x6 มม. 0.40 ม. @ 77.760 = 31.104 บาท

Anchorage Bar 9 มม.x10 ซม. 0.798 กก. @ 22,171.440 = 17.692 บาท

ค่าเชื่อม 16 จุด @ 5.000 = 80.000 บาท

Steel Sleeve 1/8" Thk.x0.10 ม. ขึ้นรูป 2x4 ซม. 0.2 ม. @ 50.000 = 10.000 บาท

ค่าทาสีกันสนิม 2 ชั้น 0.32 ตร.ม. @ 60.000 = 19.200 บาท

ค่าทาสีน้ำมัน 1 ชั้น 0.16 ตร.ม. @ 80.000 = 12.800 บาท

ค่างานต้นทุนฝาทะแกรงเหล็ก 1 ฝา = 949.158 บาท

ค่างานต้นทุนฝาทะแกรงเหล็ก 2 ฝา = 2 x 949.158 = 1,898.316 บาท

ค่างานต้นทุน = ค่างาน MANHOLE + ฝาปิด

= 21,847.660 + 1,898.316 = 23,745.976 บาท/EACH

ค่างานต้นทุน = 23,745.97 บาท/ตร.ม.

พิทักษ์ ศรีชนะ

26 มีนาคม 2563 15:42:01

หน้า 16 จาก 27

โครงการ : ประเมินราคาจ้างก่อสร้างงานฟื้นฟูทางหลวง ทางหลวงหมายเลข 4026 ตอนทางเข้าสนามบินภูเก็ต ระหว่าง กม.3+265-กม.3+700,
ปริมาณงาน 1 แห่ง ด้วยวิธีประกวดราคาอิเล็กทรอนิกส์ (e-bidding) / การจ้างงาน(93.14.18.00)

รายละเอียดการคำนวณค่างานต้นทุนต่อหน่วย

1 งานดิน (EARTHWORK)

1.8 งานเบ็ดเตล็ด (MISCELLANEOUS)

1.8.1 งานโครงสร้างเบ็ดเตล็ด (MISCELLANEOUS STRUCTURES)

1.8.1.2 อ่างรับน้ำคอนกรีตเสริมเหล็ก (R.C.MANHOLE)

1.8.1.2.1 [6.3(1.4.4)] R.C.MANHOLE TYPE "D" FOR R.C.P. 1.20 ม. (ขนาด 1.80 x 1.30 ม.) (ฝาปิดคอนกรีต)

โครงการ : ประกวดราคาจ้างก่อสร้างงานพื้นปูทางหลวง ทางหลวงหมายเลข 4026 ตอนทางเข้าสนามบินภูเก็ต ระหว่าง กม.3+265-กม.3+700
ปริมาณงาน 1 แห่ง ด้วยวิธีประกวดราคาอิเล็กทรอนิกส์ (e-bidding) / การจ้างงาน(93.14.18.00)

รายละเอียดการคำนวณค่างานต้นทุนต่อหน่วย

1 งานดิน (EARTHWORK)

1.8 งานเบ็ดเตล็ด (MISCELLANEOUS)

1.8.1 งานโครงสร้างเบ็ดเตล็ด (MISCELLANEOUS STRUCTURES)

1.8.1.3 [6.3(4)] R.C. RECTANGULAR PIPE FROM CURBINLET

คิดจากความยาว 1.00 ม. (ขนาด 0.15 x 0.80 ม.)

คอนกรีต CLASS C 0.10 ลบ.ม. @ 1,952.750 = 195.275 บาท

เหล็กเสริม 5.794 กก. @ 23,004.770 (บาท/ตัน) = 133.289 บาท

ลวดผูกเหล็ก 0.145 กก. @ 26,478.580 (บาท/ตัน) = 3.839 บาท

ไม้แบบ (2) 4.20 ตร.ม. @ 239.958 = 1,007.823 บาท

ค่างานต้นทุน = 1,340.22 บาท/ม.

โครงการ : ประกวดราคาจ้างก่อสร้างงานฟื้นฟูทางหลวง ทางหลวงหมายเลข 4026 ตอนทางเข้าสนามบินภูเก็ต ระหว่าง กม.3+265-กม.3+700
ปริมาณงาน 1 แห่ง ด้วยวิธีประกวดราคาอิเล็กทรอนิกส์ (e-bidding) / การจ้างงาน(93.14.18.00)

รายละเอียดการคำนวณค่างานต้นทุนต่อหน่วย

1 งานดิน (EARTHWORK)

1.8 งานเบ็ดเตล็ด (MISCELLANEOUS)

1.8.1 งานโครงสร้างเบ็ดเตล็ด (MISCELLANEOUS STRUCTURES)

1.8.1.4 กำแพงกันดิน (RETAINING WALL)

1.8.1.4.1 [6.3(14.1)] RETAINING WALL TYPE 1A ,MASONRY BRICK WALL (H 0.60 M.)

คิดจากความสูง H = 0.50 ม. ความยาว	= 1.00 ม. (ก่ออิฐเต็มแผ่น)
ค่าอิฐมอญ 138 ก้อน @ 1.520	= 209.760 บาท
ปูนซีเมนต์ผสม 17 กก. @ 2,573.360 (บาท/ตัน)	= 43.747 บาท
ปูนขาว 10.30 กก. @ 2,000.000 (บาท/ตัน)	= 20.600 บาท
ทรายหยาบ 0.060 ลบ.ม. @ 507.960	= 30.477 บาท
ค่าแรงก่ออิฐฉาบปูนผนัง 1 ด้าน 0.50 ตร.ม. @ 70.000	= 35.000 บาท
คอนกรีตหยาบ 1:3:6 0.035 ลบ.ม. @ 1,630.420	= 57.064 บาท
ทรายหยาบบดอัดแน่น 0.018 ลบ.ม. @ 744.579	= 13.402 บาท
ชุดดินปรับพื้น 0.024 ลบ.ม. @ 65.000	= 1.560 บาท
Sleeve PVC pipe dia 1" 0.25 ม. @ 23.070	= 5.767 บาท
ค่างานต้นทุน	= 417.37 บาท/ม.

โครงการ : ประมวลราคาจ้างก่อสร้างงานฟื้นฟูทางหลวง ทางหลวงหมายเลข 4026 ตอนทางเข้าสนามบินภูเก็ต ระหว่าง กม.3+265-กม.3+700
ปริมาณงาน 1 แห่ง ด้วยวิธีประกวดราคาอิเล็กทรอนิกส์ (e-bidding) / การจ้างงาน(93.14.18.00)

รายละเอียดการคำนวณค่างานต้นทุนต่อหน่วย

1 งานดิน (EARTHWORK)

1.8 งานเบ็ดเตล็ด (MISCELLANEOUS)

1.8.1 งานโครงสร้างเบ็ดเตล็ด (MISCELLANEOUS STRUCTURES)

1.8.1.4 กำแพงกันดิน (RETAINING WALL)

1.8.1.4.2 [6.3(14.2) RETAINING WALL TYPE 2A (H = 0.61 - 2.00 M.)

คิดจากความสูง H = 1.00 ม. ยาว	=	10.00 ม.
คอนกรีต CLASS C 6.075 ลบ.ม. @ 1,952.750	=	11,862.956 บาท
เหล็กเสริม DB 12 มม. 484.759 กก. @ 20,114.000 (บาท/ตัน)	=	9,750.442 บาท
ลวดผูกเหล็ก 12.119 กก. @ 26,478.580 (บาท/ตัน)	=	320.893 บาท
ไม้แบบ (1) 27.215 ตร.ม. @ 272.600	=	7,418.809 บาท
คอนกรีตหยาบ 1:3:6 1.25 ลบ.ม. @ 1,630.420	=	2,038.025 บาท
ทรายหยาบบดอัดแน่น 1.25 ลบ.ม. @ 744.579	=	930.723 บาท
ชุดดินปรับพื้น 5.25 ลบ.ม. @ 65.000	=	341.250 บาท
Sleeve P.V.C. Pipe Dia 4" 0.25 ม. @ 199.070	=	49.767 บาท
Geotextile 25.000	=	12.850 บาท
ค่างานต้นทุน	=	32,725.715 บาท
ค่างานต้นทุน	=	3,272.57 บาท/ม.

โครงการ : ประมวลราคาจ้างก่อสร้างงานพื้นฟูทางหลวง ทางหลวงหมายเลข 4026 ตอนทางเข้าสนามบินภูเก็ต ระหว่าง กม.3+265-กม.3+700
ปริมาณงาน 1 แห่ง ด้วยวิธีประกวดราคาอิเล็กทรอนิกส์ (e-bidding) / การจ้างงาน(93.14.18.00)

รายละเอียดการคำนวณค่างานต้นทุนต่อหน่วย

1 งานดิน (EARTHWORK)

1.8 งานเบ็ดเตล็ด (MISCELLANEOUS)

1.8.1 งานโครงสร้างเบ็ดเตล็ด (MISCELLANEOUS STRUCTURES)

1.8.1.5 CONCRETE SLAB

1.8.1.5.1 CONCRETE SLAB 7 CM. THICK WITH 5 CM. SAND CUSHION

ความหนา 5 ซม.

ค่าวัสดุทรายจากแหล่ง = 300.000 บาท/ลบ.ม.

ชุด - ชน = 20.710 บาท/ลบ.ม.

ค่าขนส่ง 68.000 กม. = 207.960 บาท/ลบ.ม.

รวม = 528.670 บาท/ลบ.ม.

ส่วนยิปซัม = $528.670 \times 1.4 \times 1.9\%$ = 666.124 บาท/ลบ.ม.

ค่าดำเนินการและค่าเสื่อมราคา (บดทับ) 70% บดทับ \times 70% = 31.206 บาท/ลบ.ม.

ค่างานต้นทุน Sand Bedding = 697.330 บาท/ลบ.ม.

การเสริมเหล็ก

กรณีที่1 เหล็กเส้น คัดจากพื้นที่ 1 ตร.ม.

คอนกรีต CLASS C 0.073 ลบ.ม. @ 1,952.750 = 142.550 บาท

เหล็กเสริม RB 6 มม. 2.22 กก. @ 23,004.770 = 51.070 บาท

ลวดผูกเหล็ก 0.045 กก. @ 26,478.580 = 1.191 บาท

ค่าขัดหยาบผิวพื้น 1 ตร.ม. @ 30.000 = 30.000 บาท

Sand Cushion 0.05 ลบ.ม. @ 697.330 = 34.866 บาท

ค่างานต้นทุนรวม = 259.677 บาท

กรณีที่2 Wire mesh คัดจากพื้นที่ 1 ตร.ม.

คอนกรีต CLASS C 0.073 ลบ.ม. @ 1,952.750 = 142.550 บาท

Wire mesh Dia. 6 มม. 20 x 20 ซม. 1 ตร.ม. @ 58.000 = 58.000 บาท

โครงการ : ประมวลราคาจ้างก่อสร้างงานพื้นลู่วางทางหลวง ทางหลวงหมายเลข 4026 ตอนทางเข้าสนามบินภูเก็ต ระหว่าง กม.3+265-กม.3+700
ปริมาณงาน 1 แห่ง ด้วยวิธีประกวดราคาอิเล็กทรอนิกส์ (e-bidding) / การจ้างงาน(93.14.18.00)

รายละเอียดการคำนวณค่างานต้นทุนต่อหน่วย

1 งานดิน (EARTHWORK)

1.8 งานเบ็ดเตล็ด (MISCELLANEOUS)

1.8.1 งานโครงสร้างเบ็ดเตล็ด (MISCELLANEOUS STRUCTURES)

1.8.1.5 CONCRETE SLAB

1.8.1.5.1 CONCRETE SLAB 7 CM. THICK WITH 5 CM. SAND CUSHION

ค่าขุดหยาบผิวพื้น 1 ตร.ม. @ 30.000 = 30.000 บาท

Sand Cushion 0.05 ลบ.ม. @ 697.330 = 34.866 บาท

ค่างานต้นทุน = 265.416 บาท

เลือกใช้เหล็กเส้น เนื่องจากราคาต่อตารางเมตรต่ำกว่า Wiremesh

ค่างานต้นทุนเฉลี่ย = $259.67 / 1$ = 259.67 บาท/ตร.ม.

โครงการ : ประมวลราคาจ้างก่อสร้างงานฟื้นฟูทางหลวง ทางหลวงหมายเลข 4026 ตอนทางเข้าสนามบินภูเก็ต ระหว่าง กม.3+265-กม.3+700
ปริมาณงาน 1 แห่ง ด้วยวิธีประกวดราคาอิเล็กทรอนิกส์ (e-bidding) / การจ้างงาน(93.14.18.00)

รายละเอียดการคำนวณค่างานต้นทุนต่อหน่วย

1 งานดิน (EARTHWORK)

1.8 งานเบ็ดเตล็ด (MISCELLANEOUS)

1.8.1 งานโครงสร้างเบ็ดเตล็ด (MISCELLANEOUS STRUCTURES)

1.8.1.6 งานขอบคันหินรางตั้งคอนกรีต (CONCRETE CURB AND GUTTER)

1.8.1.6.1 [6.4(3)] MOUNTABLE CURB AND GUTTER

GUTTER หนา 0.25 เมตร กว้าง 0.30 เมตร

คิดจากความยาว 10 เมตร

ขุดดิน ตกแต่งพื้นที่ 1.000 ลบ.ม. @ 65.000 = 65.000 บาท

คอนกรีต CLASS C 1.84 ลบ.ม. @ 1,952.750 = 3,593.060 บาท

ไม้แบบ (2) 8.18 ตร.ม. @ 239.958 = 1,962.856 บาท

ค่างานต้นทุนรวม = 5,620.916 บาท

ค่างานต้นทุนเฉลี่ย = $5,620.91 / 10 = 562.09$ บาท/ม.

โครงการ : ประมวลราคาจ้างก่อสร้างงานฟื้นฟูทางหลวง ทางหลวงหมายเลข 4026 ตอนทางเข้าสนามบินภูเก็ต ระหว่าง กม.3+265-กม.3+700
ปริมาณงาน 1 แห่ง ด้วยวิธีประกวดราคาอิเล็กทรอนิกส์ (e-bidding) / การจ้างงาน(93.14.18.00)

รายละเอียดการคำนวณค่างานต้นทุนต่อหน่วย

1 งานดิน (EARTHWORK)

1.8 งานเบ็ดเตล็ด (MISCELLANEOUS)

1.8.1 งานโครงสร้างเบ็ดเตล็ด (MISCELLANEOUS STRUCTURES)

1.8.1.7 กำแพงปากท่อสำหรับท่อกลมคอนกรีตเสริมเหล็ก (HEADWALL FOR R.C.PIPE CULVERT (END WALL))

1.8.1.7.1 [6.3(5.1)] PLAIN CONCRETE HEADWALL (S = 2 : 1)

คิดจากท่อขนาด 1 - Dia 1.20 ม. เฉพาะส่วนที่เป็น PLAIN CONCRETE SLAB 1 ชั้น

คอนกรีต CLASS C 2.255 ลบ.ม. @ 1,952.750 = 4,403.451 บาท

ไม้แบบ (2) 5.294 ตร.ม. @ 239.958 = 1,270.337 บาท

ขุดดิน ตกแต่งพื้นที่ 1.00 ลบ.ม. @ 65.000 = 65.000 บาท

ค่าใช้จ่ายรวม = 5,738.788 บาท

ค่างานต้นทุน = $5,738.78 / 0.64 = 8,966.85$ บาท/ลบ.ม.

โครงการ : ประมวลราคาจ้างก่อสร้างงานฟื้นฟูทางหลวง ทางหลวงหมายเลข 4026 ตอนทางเข้าสนามบินภูเก็ต ระหว่าง กม.3+265-กม.3+700
 ปริมาณงาน 1 แห่ง ด้วยวิธีประกวดราคาอิเล็กทรอนิกส์ (e-bidding) / การจ้างงาน(93.14.18.00)

รายละเอียดการคำนวณค่างานต้นทุนต่อหน่วย

1 งานดิน (EARTHWORK)

1.8 งานเบ็ดเตล็ด (MISCELLANEOUS)

1.8.1 งานโครงสร้างเบ็ดเตล็ด (MISCELLANEOUS STRUCTURES)

1.8.1.7 กำแพงปากท่อสำหรับท่อกลมคอนกรีตเสริมเหล็ก (HEADWALL FOR R.C.PIPE CULVERT (END WALL))

1.8.1.7.2 RELOCATION

1.8.1.7.2.1 RELOCATATION OF EXISTING ROADWAY LIGHTING (9.0 M.)

เสาไฟฟ้า 9.00 ม. (ปรับปรุงซ่อมแซม) 20 % ของ 10,930.000 = 2,186.000 บาท

โคมไฟ HPS 250 WATTS (ปรับปรุงซ่อมแซม) 40 % ของ 5,990.000 = 2,396.000 บาท

ฐานเสา ขนาด 0.40 x 0.80 x 1.20 ม. (ใช้ของใหม่) 1 ชุด @ 3,452.000 = 3,452.000 บาท

สายไฟฟ้า NYY 3 x 10 ตร.ม. (ใช้ของใหม่) 33 ม. @ 146.580 = 4,837.140 บาท

สายไฟฟ้า THW 1 x 2.5 ตร.ม. (ใช้ของใหม่) 20 ม. @ 6.080 = 121.600 บาท

ชุดวางสายไฟพร้อมแผ่น precast ปิดทับ 30 ม. @ 37.000 = 1,110.000 บาท

GROUND ROD 1 ชุด @ 350.000 = 350.000 บาท

ค่าติดตั้งเสา + ค่าขนย้ายออกและเข้า 1 ชุด @ 400.000 = 400.000 บาท

ทาสีโคนเสา 1.282 ตร.ม. @ 70.000 = 89.740 บาท

ติดตั้งแผ่นสะท้อนแสง 0.023 ตร.ม. @ 970.000 = 22.310 บาท

ราคาต้นทุนเฉลี่ยต่อต้น = 14,964.79 บาท/ต้น

โครงการ : ประมวลราคาจ้างก่อสร้างงานฟื้นฟูทางหลวง ทางหลวงหมายเลข 4026 ตอนทางเข้าสนามบินภูเก็ต ระหว่าง กม.3+265-กม.3+700
ปริมาณงาน 1 แห่ง ด้วยวิธีประกวดราคาอิเล็กทรอนิกส์ (e-bidding) / การจ้างงาน(93.14.18.00)

รายละเอียดการคำนวณค่างานต้นทุนต่อหน่วย

1 งานดิน (EARTHWORK)

1.8 งานเบ็ดเตล็ด (MISCELLANEOUS)

1.8.1 งานโครงสร้างเบ็ดเตล็ด (MISCELLANEOUS STRUCTURES)

1.8.1.7 กำแพงปากท่อสำหรับท่อกลมคอนกรีตเสริมเหล็ก (HEADWALL FOR R.C.PIPE CULVERT (END WALL))

1.8.1.7.2 RELOCATION

1.8.1.7.2.2 RELOCATATION OF EXISTING OVERHANG TRAFFIC SIGN

งานขุดดินและกลบกลับ 15.50 ลบ.ม. @ 100.000	=	1,550.000 บาท
งานเข็ม 0.30 x 0.30 x 6.00 ม. 2 ต้น @ 3,500.000	=	7,000.000 บาท
งานทรายหยาบบดอัดแน่น 0.47 ลบ.ม. @ 744.579	=	349.952 บาท
งานคอนกรีตหยาบ 0.23 ลบ.ม. @ 1,630.420	=	374.996 บาท
งานคอนกรีต CLASS C 3.15 ลบ.ม. @ 1,952.750	=	6,151.162 บาท
งานไม้แบบ (1) 13.00 ตร.ม. @ 272.600	=	3,543.800 บาท
งานเหล็กเสริม DB 25 มม. 86.46 กก. @ 19,514.000	=	1,687.180 บาท
งานเหล็กเสริม DB 20 มม. 55.46 กก. @ 19,514.000	=	1,082.831 บาท
งานเหล็กเสริม DB 16 มม. 31.56 กก. @ 19,914.000	=	628.485 บาท
งานเหล็กเสริม RB 9 มม. 35.43 กก. @ 16,900.000	=	598.767 บาท
ลวดผูกเหล็ก No.18 5 กก. @ 26,478.580	=	132.392 บาท
งานท่อ PVC Conduit Dia 50 mm. 1.00 ม. @ 30.000	=	30.000 บาท
งาน Anchor Bolt - Bolt & Nut M36 8 ชุด @ 190.000	=	1,520.000 บาท
งานรื้อถอนและติดตั้ง 1 ชุด @ 8,000.000	=	8,000.000 บาท
ค่างานต้นทุน	=	32,649.56 บาท/แห่ง

โครงการ : ประกวดราคาจ้างก่อสร้างงานพื้นปูทางหลวง ทางหลวงหมายเลข 4026 ตอนทางเข้าสนามบินภูเก็ต ระหว่าง กม.3+265-กม.3+700
ปริมาณงาน 1 แห่ง ด้วยวิธีประกวดราคาอิเล็กทรอนิกส์ (e-bidding) / การจ้างงาน(93.14.18.00)

รายละเอียดการคำนวณค่างานต้นทุนต่อหน่วย

1 งานดิน (EARTHWORK)

1.8 งานเบ็ดเตล็ด (MISCELLANEOUS)

1.8.2 งานตีเส้นจราจร (MARKINGS)

1.8.2.1 [6.15(2)] THERMOPLASTIC PAINT ระดับ 1 (YELLOW & WHITE)

ค่าสี 6.000 กก./ตร.ม. @ 37.690 (บาท/กก.)	=	226.140 บาท/ตร.ม.
ค่าลูกแก้ว 0.400 กก./ตร.ม. @ 59.190 (บาท/กก.)	=	23.676 บาท/ตร.ม.
ค่า PRIMER 1.00 ตร.ม. @ 16.250 (บาท/ตร.ม.)	=	16.250 บาท/ตร.ม.
ค่าดำเนินการ (ค่าแรงและค่าเสื่อมราคาเครื่องมือฯ) @ 13.000 (บาท/ตร.ม.)	=	13.000 บาท/ตร.ม.
ค่าทดสอบความหนา, Factorการสะท้อนแสง, การสะท้อนแสง @ 0.000 (บาท/ตร.ม.)	=	0.000 บาท/ตร.ม.
ค่างานต้นทุน	=	279.06 บาท/ตร.ม.

รายละเอียดรายการคำนวณ

24. ป้ายในงานก่อสร้าง งานบูรณะ บริเวณไหล่ทาง สำหรับทางหลวงหลายช่องจราจร

การติดตั้งป้ายในงานก่อสร้าง งานบูรณะ บริเวณไหล่ทาง สำหรับทางหลวงหลายช่องจราจร											รูปแบบป้ายรูปที่ 4-2 เทียบได้กับ รูปแบบอื่นค่าสุทธิ -	
ลำดับ ที่	รายละเอียดประเภทการ ชุดป้ายจราจรระหว่างก่อสร้าง	ขนาด							ราคา		หมายเหตุ	
		จำนวน	x	กว้าง	x	ยาว	=	รวม	หน่วย	ต่อหน่วย		รวม
1	 ป้ายบอกชะลอทาง (คค.10)	4	x	75	x	90	=	2,700	ตร.ม.	1,966.00	5,308.20	อย่างน้อยตัวอักษรขนาด 25 ซม.
2	 ป้ายเตือนทางก่อสร้าง (คค.2)	4	x	90	x	90	=	3,240	ตร.ม.	1,966.00	6,369.84	
3	 ป้ายเตือนงานไหล่ทาง (คค.12)	2	x	90	x	150	=	2,700	ตร.ม.	1,966.00	5,308.20	อย่างน้อยตัวอักษรขนาด 15 ซม.
4	 ป้ายเตือนลดความเร็ว (คค.7)	2	x	60	x	180	=	2,160	ตร.ม.	1,966.00	4,246.56	อย่างน้อยตัวอักษรขนาด 20 ซม.
5	 ป้ายเตือนคนทำงาน (คค.3)	2	x	90	x	90	=	1,620	ตร.ม.	1,966.00	3,184.92	
6	 แผงกั้นสะท้อนแสงชนิด 2 ชั้น	2	x	1	x	1	=	2	แผง	1,115.00	2,230.00	Speed=50 กม./ชม., W=1.5 ม. L=25 ม.
7	 ไฟกระพริบ	1	x	1	x	1	=	1	ดวง	1,538.00	1,538.00	
8	 แบตเตอรี่ 75 แอมป์						=	1	ชุด	2,500.00	2,500.00	
9	 แผงตั้งพร้อมเสาเหล็ก ขนาด 1" x 1" x 2 มม. แบบ 2 หน้า หรือ หลักนำทาง (Guide Post)	390	ม.	15	x	60	=	39	ชุด	154.00	6,006.00	ติดตั้งแผงตั้งแบบ 2 หน้า หรือ หลักนำทาง แนวตรงทุกระยะ 10 เมตร แนวโค้งทุกระยะ 4 ม. ตลอดแนวคันข้างงานก่อสร้าง สามารถใช้กรวยวางแทนหลักนำ ทางตามความเหมาะสม
				7.5	x	125	=	0	อัน			
10	 เสาป้ายเหล็ก ขนาด 3"x 3"x 2 มม. (รวมทาสี)	10	x	2.7			=	27	เมตร	-	-	ทางในเมือง อย่างน้อย 2.20 ม. ทางนอกเมือง อย่างน้อย 1.20 ม.
11	 ป้ายสิ้นชุดหกดก่อสร้าง (คค.26)	2	x	90	x	180	=	3,240	ตร.ม.	1,966.00	6,369.84	กรณีพื้นที่ก่อสร้างยาวตั้งแต่ 300 เมตรขึ้นไป ให้ติดตั้งไฟกระพริบ ในแนวแผงตั้งทุกระยะ 100 เมตร อย่างน้อยตัวอักษรขนาด 20 ซม.
รวมราคา											43,061.56	บาท

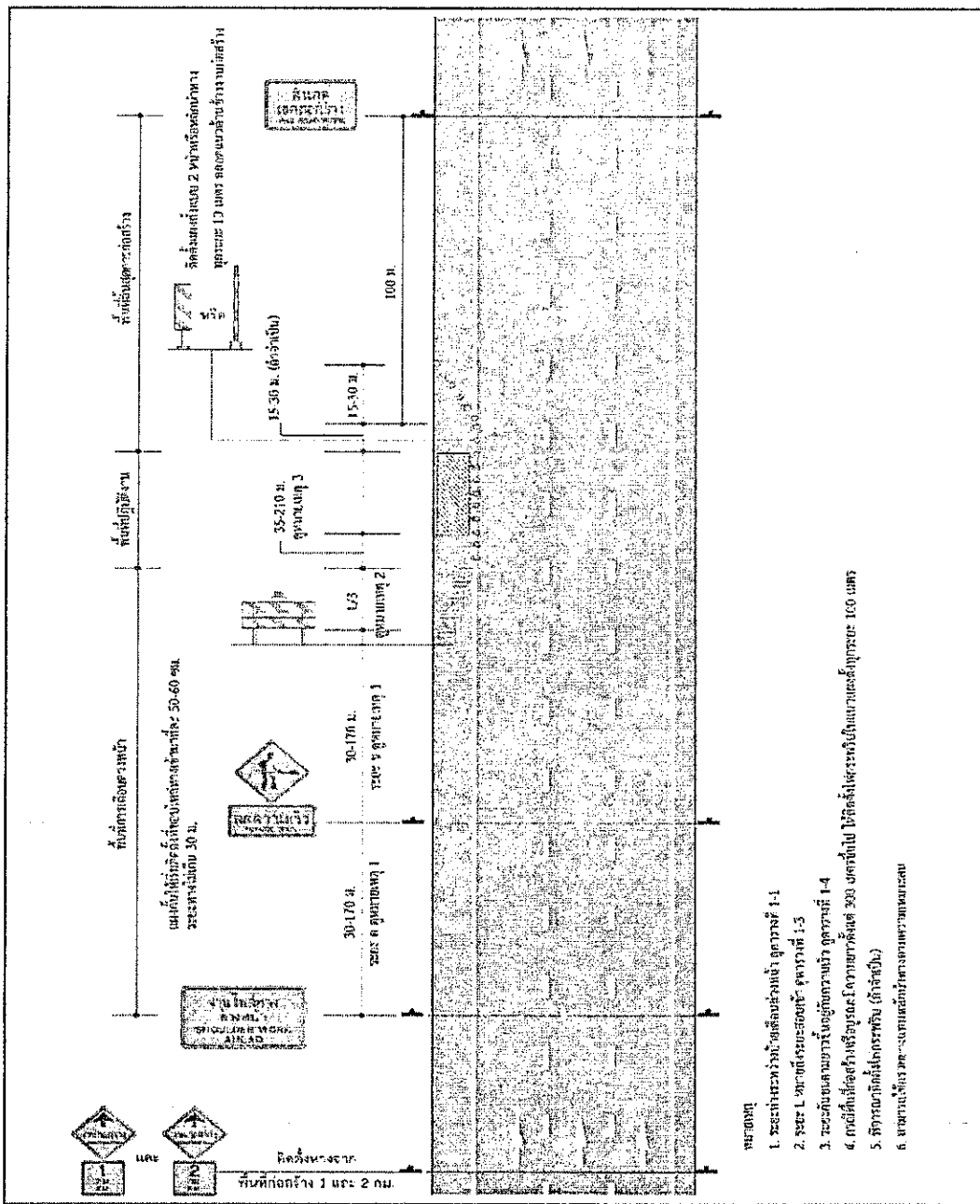
หมายเหตุ : 1. ราคาต่อหน่วยจากกรมบัญชีกลาง (EGP)

2. ราคางานป้ายรวมเสาป้ายเหล็ก

กำหนดให้ใช้งานได้ = 3 ปี = 36 เดือน

ระยะเวลาก่อสร้าง = 150 วัน = 5 เดือน

งานติดตั้งป้ายในงานก่อสร้าง งานบูรณะ บริเวณไหล่ทาง สำหรับทางหลวงหลายช่องจราจร = $(43061.56 / 36) \times 5 = 5,980.77$ บาท



รูปที่ 4-2 การติดตั้งป้ายในงานก่อสร้าง/งานบูรณะ บริเวณไหล่ทาง สำหรับทางหลวงหลายช่องทางจราจร

**แบบสรุปรวมค่าใช้จ่ายพิเศษตามข้อกำหนดและค่าใช้จ่ายอื่นที่จำเป็นต่อมี
งานก่อสร้างทาง สะพานและท่อเหลี่ยม**

ชื่อโครงการ/งานก่อสร้าง ประกวดราคาจ้างก่อสร้างงานฟื้นฟูทางหลวง ทางหลวงหมายเลข 4026 ตอนทางข้ามบริเวณภูเกิด ระหว่าง กม.3+265-กม.3+700 ปริมาณงาน 1 แห่ง
ด้วยวิธีประกวดราคาอิเล็กทรอนิกส์ (e-bidding) / การจ้างงาน(93.14.18.00)

สถานที่ก่อสร้าง ตำบล อำเภอ อดสง จังหวัด ภูเก็ต แบบเลขที่

หน่วยงานเจ้าของโครงการ/งานก่อสร้าง แขวงทางหลวงภูเก็ต / กรมทางหลวง

คำนวณราคากลางโดย คณะกรรมการกำหนดราคากลาง เมื่อวันที่ 26 มีนาคม 2563

หน่วย : บาท

ลำดับที่	รายการ	จำนวน	หน่วย	ค่าใช้จ่ายรวม (ค่าก่อสร้าง)	หมายเหตุ
1	ป้ายเบี่ยงแก่งก่อสร้าง/งานบูรณะ บริเวณไหล่ทาง สำหรับทางหลวงหลายช่องทาง	1.000	ชุด	5,980.77	
2	ค่าธรรมเนียมการไฟฟ้า สำหรับเป็นค่าขายเขตระบบไฟฟ้า ค่านีเตอร์ และค่าขอแปลง พร้อมอุปกรณ์อื่นๆ ครบชุด	1.000	ชุด	142,450.00	
รวมค่าใช้จ่ายพิเศษตามข้อกำหนดฯ ทุกรายการ				148,430.77	

**แบบแสดงการคำนวณและเหตุผลความจำเป็น
สำหรับค่าใช้จ่ายพิเศษตามข้อกำหนดฯ**

รายการ ป้ายในงานก่อสร้าง/งานบูรณะ บริเวณไหล่ทาง สำหรับทางหลวงหลายช่องจราจร
ชื่อโครงการ/งานก่อสร้าง ประกวดราคางานก่อสร้างงานฟื้นฟูทางหลวง ทางหลวงหมายเลข 4026 ตอนทางเขาสวนเป็นภูเก็ด ระหว่าง กม.3+265-กม.3+700 บริเวณงาน 1 แห่ง
ด้วยวิธีประกวดราคาอิเล็กทรอนิกส์ (e-bidding) / การจ้างงาน(93.14.18.00)
 สถานที่ก่อสร้าง ตำบล สาคร อำเภอ ถลาง จังหวัด ภูเก็ต แบบเลขที่ _____
 หน่วยงานเจ้าของโครงการ/งานก่อสร้าง แขวงทางหลวงภูเก็ต / กรมทางหลวง
 กำหนดราคากลางโดย คณะกรรมการกำหนดราคากลาง เมื่อวันที่ 26 มีนาคม 2563

1. เหตุผลและความจำเป็นที่ต้องมีค่าใช้จ่ายพิเศษตามข้อกำหนดฯ รายการนี้

ใช้เพื่ออำนวยความสะดวกและปลอดภัยระหว่างงานก่อสร้าง

2. รายละเอียดการคำนวณ

หน่วย : บาท

ที่	รายการค่าใช้จ่าย	จำนวน	หมายเหตุ
1	ป้ายในงานก่อสร้าง/งานบูรณะ บริเวณไหล่ทาง สำหรับทางหลวงหลายช่องจราจร	5,980.77	ใช้เพื่ออำนวยความสะดวกและปลอดภัยระหว่างงานก่อสร้าง
	รวมค่าใช้จ่าย	5,980.77	
	ภาษีมูลค่าเพิ่ม	0.00	
	ค่าใช้จ่ายรวมภาษีมูลค่าเพิ่ม	5,980.77	

**แบบแสดงการคำนวณและเหตุผลความจำเป็น
สำหรับค่าใช้จ่ายพิเศษตามข้อกำหนดฯ**

รายการ	ค่าธรรมเนียมการไฟฟ้า สำหรับเป็นค่าขยายระบบไฟฟ้า ค่ามิเตอร์ และค่าหม้อแปลง พร้อมอุปกรณ์อื่นๆ ครบชุด
ชื่อโครงการ/งานก่อสร้าง	ประกวดราคางานก่อสร้างเพิ่มพื้นที่ทางหลวง ทางหลวงหมายเลข 4026 ตอนทางข้ามงานบินภูเก็ต ระหว่าง กม.3+265-กม.3+700 ปริมาณงาน 1 แห่ง
	ด้วยวิธีประกวดราคาอิเล็กทรอนิกส์ (e-bidding) / การจ้างงาน(93.14.18.00)
สถานที่ก่อสร้าง ตำบล	เสาไห้ อําเภอ ภูเก็ท จังหวัด ภูเก็ต
หน่วยงานเจ้าของโครงการ/งานก่อสร้าง	แขวงทางหลวงภูเก็ต / กรมทางหลวง
คำนวณราคากลางโดย	คณะกรรมการกำหนดราคากลาง เมื่อวันที่ 26 มีนาคม 2563

1. เหตุผลและความจำเป็นที่ต้องมีค่าใช้จ่ายพิเศษตามข้อกำหนดฯ รายการนี้

2. รายละเอียดการคำนวณ

หน่วย : บาท

ที่	รายการค่าใช้จ่าย	จำนวน	หมายเหตุ
1	ค่าธรรมเนียมการไฟฟ้า สำหรับเป็นค่าขยายระบบไฟฟ้า ค่ามิเตอร์ และค่าหม้อแปลง พร้อมอุปกรณ์อื่นๆ ครบชุด	142,450.00	✓
	รวมค่าใช้จ่าย	142,450.00	✓
	ภาษีมูลค่าเพิ่ม	0.00	✓
	ค่าใช้จ่ายรวมภาษีมูลค่าเพิ่ม	142,450.00	✓

พิทักษ์ ศรีชนะ

26 มีนาคม 2563 15:42:28

โครงการ : ประกวดราคาจ้างก่อสร้างงานฟื้นฟูทางหลวง ทางหลวงหมายเลข 4026 ตอนทางเข้าสนามบินภูเก็ต ระหว่าง กม.3+265-กม.3+700 ปริมาณงาน 1 แห่ง ด้วยวิธีประกวดราคาอิเล็กทรอนิกส์ (e-bidding) /
 การจ้างงาน(93.14.18.00)

เลขที่หนังสือ : ความที่สที่สุด ที่ กค 0405.3/ว 364 ลงวันที่ 15 กันยายน 2559

Factor F งานก่อสร้างทาง

เงินล่วงหน้าจ่าย 15.00 % ดอกเบี้ยเงินกู้ 6.00 % ต่อปี
 เงินประกันผลงานหัก 10.00 % ค่าภาษีมูลค่าเพิ่ม (VAT) 7.00 %

ค่าจ้าง (ทุน) ล้านบาท	ค่าใช้จ่ายในการดำเนินงานก่อสร้าง (%)				รวมในรูป Factor F	ภาษีมูลค่าเพิ่ม (VAT)	Factor F	Factor F สนชก 1	Factor F สนชก 2
	ค่าอำนาจการ ค้าดอกเบี้ย	ค่ากำไร	รวมค่าใช้จ่าย						
≤5.00	20.8340	0.8000	5.5000	27.1340	1.2713	1.0700	1.3603	1.3800	1.3997
10.00	16.0809	0.7750	5.5000	22.3559	1.2236	1.0700	1.3093	1.3296	1.3499
20.00	10.6385	0.7625	5.5000	16.9010	1.1690	1.0700	1.2508	1.2691	1.2873
30.00	7.5561	0.7625	5.5000	13.8186	1.1382	1.0700	1.2179	1.2343	1.2507
40.00	7.4312	0.7250	5.0000	13.1562	1.1316	1.0700	1.2108	1.2287	1.2467
50.00	6.9413	0.7125	5.0000	12.6538	1.1265	1.0700	1.2054	1.2234	1.2414
60.00	6.3773	0.7000	5.0000	12.0773	1.1208	1.0700	1.1993	1.2172	1.2352
70.00	6.3436	0.6875	4.5000	11.5311	1.1153	1.0700	1.1934	1.2118	1.2301
80.00	6.0234	0.6750	4.5000	11.1984	1.1120	1.0700	1.1898	1.2083	1.2268

โครงการ : ประกวดราคาจ้างก่อสร้างงานพื้นปูทางหลวง 4026 ตอนทางเขาสวนปทุมเหนือ ระหว่าง กม.3+265-กม.3+700 ปริมาณงาน 1 แห่ง ดวยวิธีประกวดราคาอิเล็กทรอนิกส์ (e-bidding) /
 การจ้างงาน(93.14.18.00)

เลขที่หนังสือ : ด่วนที่สุด ที่ กค 0405.3/ว 364 ลงวันที่ 15 กันยายน 2559

Factor F งานก่อสร้างทาง

เงินล่วงหน้าจ่าย 15.00 % ดอกเบี้ยเงินกู้ 6.00 % ต่อปี

เงินประกันผลงานหัก 10.00 % ค่าภาษีมูลค่าเพิ่ม (VAT) 7.00 %

ค่าจ้าง (ทุน) ล้านบาท	ค่าใช้จ่ายในการดำเนินงานก่อสร้าง (%)			รวมในรูป Factor F	ภาษีมูลค่าเพิ่ม (VAT)	Factor F	Factor F ส่วนชุด 1	Factor F ส่วนชุด 2
	ค่าอำนวยความสะดวก	ค่ากำไร	รวมค่าใช้จ่าย					
90.00	5.4724	0.6750	4.5000	1.1065	1.0700	1.1840	1.2018	1.2197
100.00	5.1694	0.6750	4.5000	1.1034	1.0700	1.1806	1.1982	1.2157
110.00	4.7483	0.6750	4.0000	1.0942	1.0700	1.1708	1.1878	1.2049
120.00	4.6292	0.6625	4.0000	1.0929	1.0700	1.1694	1.1866	1.2039
130.00	4.4430	0.6625	4.0000	1.0911	1.0700	1.1675	1.1845	1.2015
140.00	4.3286	0.6500	4.0000	1.0898	1.0700	1.1661	1.1832	1.2004
150.00	4.1868	0.6500	4.0000	1.0884	1.0700	1.1646	1.1816	1.1985
160.00	4.0855	0.6375	4.0000	1.0872	1.0700	1.1633	1.1804	1.1975
170.00	4.0052	0.6375	4.0000	1.0864	1.0700	1.1624	1.1795	1.1965

โครงการ : ประกวดราคาจ้างก่อสร้างพื้นที่ปลูกทรางหลวง ทางหลวงหมายเลข 4026 ตอนทางเขาสวนปทุมเกิด ระหว่าง กม.3+265-กม.3+700 ปริมาณงาน 1 แห่ง ด้วยวิธีประกวดราคาอิเล็กทรอนิกส์ (e-bidding) /
 การจ้างงาน(93.14.18.00) /

เลขที่หนังสือ : ด่วนที่สุด ที่ กค 0405.3/ว 364 ลงวันที่ 15 กันยายน 2559

Factor F งานก่อสร้างทาง

เงินล่วงหน้าจ่าย 15.00 % ดอกเบี้ยเงินกู้ 6.00 % ต่อปี

เงินประกันผลงานหัก 10.00 % ค่าภาษีมูลค่าเพิ่ม (VAT) 7.00 %

ค่าจ้าง (รวม) ลานบาท	ค่าใช้จ่ายในการดำเนินงานก่อสร้าง (%)			รวมในรูป Factor F	ภาษีมูลค่าเพิ่ม (VAT)	Factor F	Factor F ส่วนชุด 1	Factor F ส่วนชุด 2
	ค่าอำนวยความสะดวก	ค่ากำไร	รวมค่าใช้จ่าย					
180.00	3.9482	0.6375	4.0000	1.0859	1.0700	1.1619	1.1788	1.1958
190.00	4.1809	0.6125	3.5000	1.0829	1.0700	1.1587	1.1765	1.1943
200.00	4.1572	0.6125	3.5000	1.0827	1.0700	1.1585	1.1762	1.1940
210.00	4.0541	0.6000	3.5000	1.0815	1.0700	1.1572	1.1751	1.1929
220.00	4.0279	0.6000	3.5000	1.0813	1.0700	1.1570	1.1748	1.1926
230.00	3.9408	0.6000	3.5000	1.0804	1.0700	1.1560	1.1737	1.1914
240.00	3.8617	0.6000	3.5000	1.0796	1.0700	1.1552	1.1727	1.1903
250.00	3.7523	0.6000	3.5000	1.0785	1.0700	1.1540	1.1714	1.1888
260.00	3.6513	0.6000	3.5000	1.0775	1.0700	1.1529	1.1702	1.1874

โครงการ : ประกวดราคาจ้างก่อสร้างงานฟื้นฟูทางหลวง ทางหลวงหมายเลข 4026 ตอนทางเข้าสนามบินภูเก็ต ระหว่าง กม.3+265-กม.3+700 ปริมาณงาน 1 แห่ง ด้วยวิธีประกวดราคาอิเล็กทรอนิกส์ (e-bidding) /
 การจ้างงาน(93.14.18.00)

เลขที่หนังสือ : ความที่สตุท ที่ กค 0405.3/ว 364 ลงวันที่ 15 กันยายน 2559

Factor F งานก่อสร้างทาง

เงินล่วงหน้าจ่าย 15.00 % ดอกเบี้ยเงินกู้ 6.00 % ต่อปี
 เงินประกันผลงานหัก 10.00 % ค่าภาษีมูลค่าเพิ่ม (VAT) 7.00 %

ค่าจ้าง (ทุน) ล้านบาท	ค่าใช้จ่ายในการดำเนินงานก่อสร้าง (%)			รวมในรูป Factor F	ภาษีมูลค่าเพิ่ม (VAT)	Factor F	Factor F ขั้นชุด 1	Factor F ขั้นชุด 2
	ค่าอำนวยความสะดวก	ค่าดอกเบี้ย	ค่ากำไร					
270.00	3.5578	0.6000	3.5000	1.0766	1.0700	1.1520	1.1691	1.1861
280.00	3.4710	0.6000	3.5000	1.0757	1.0700	1.1510	1.1680	1.1849
290.00	3.3902	0.6000	3.5000	1.0749	1.0700	1.1501	1.1670	1.1838
300.00	3.3147	0.6000	3.5000	1.0741	1.0700	1.1493	1.1660	1.1827
350.00	3.2737	0.6000	3.5000	1.0737	1.0700	1.1489	1.1655	1.1822
400.00	3.1486	0.5750	3.5000	1.0722	1.0700	1.1473	1.1641	1.1809
450.00	3.1268	0.5750	3.5000	1.0720	1.0700	1.1470	1.1638	1.1806
500.00	3.0168	0.5625	3.5000	1.0708	1.0700	1.1458	1.1625	1.1793
>700.00	2.7735	0.5625	3.5000	1.0684	1.0700	1.1432	1.1595	1.1759

โครงการ : ประกวดราคาจ้างก่อสร้างงานฟื้นฟูทางหลวง ทางหลวงหมายเลข 4026 ตอนทางเข้าสนามบินภูเก็ต ระหว่าง กม.3+265-กม.3+700 ปริมาณงาน 1 แห่ง ด้วยวิธีประกวดราคาอิเล็กทรอนิกส์ (e-bidding) / เลขที่หนังสือ : ด่วนที่สุด ที่ กค 0405.3/ว 364 ลงวันที่ 15 กันยายน 2559

1. ค่างานต้นทวมทั้งโครงการ / 10,880,813.66 บาท /
 2. ผลรวมค่างานต้นทวมงานก่อสร้างทาง / 10,880,813.66 บาท /
 3. แผลงของเงินงบประมาณ / 15,000,000.00 บาท /
 4. แผลงของเงินนอกงบประมาณ / 0.00 บาท /

จากตาราง Factor F งานก่อสร้างทาง

เงินล่วงหน้าจ่าย 15.00 % / ดอกเบี้ยเงินกู้ 6.00 % - ต่อปี
 เงินประกันผลงานหัก 10.00 % / ค่าภาษีมูลค่าเพิ่ม (VAT) 7.00 %

Factor F งานก่อสร้างทาง

ค่างานต้นทวม	Factor F
20,000,000.00 /	1.2691 /
10,880,813.66	1.3242 /
10,000,000.00 /	1.3296 /

โครงการ : ประกวดราคาจ้างก่อสร้างงานพื้นปูทางหลวง ทางหลวงหมายเลข 4026 ตอนทางเขาสนามเป็นภูเกิด ระหว่าง กม.3+265-กม.3+700 ปริมาณงาน 1 แห่ง ด้วยวิธีประกวดราคาอิเล็กทรอนิกส์ (e-bidding)

**แบบสรุปข้อมูลวัสดุและค่าดำเนินการ
งานก่อสร้างทาง สะพาน และท่อเหลี่ยม**

โครงการ/งานก่อสร้าง : ประกวดราคาจ้างก่อสร้างงานพื้นปูทางหลวง ทางหลวงหมายเลข 4026 ตอนทางเขาสนามเป็นภูเกิด ระหว่าง กม.3+265-กม.3+700 ปริมาณงาน 1 แห่ง
ด้วยวิธีประกวดราคาอิเล็กทรอนิกส์ (e-bidding) / การจ้างงาน(93.14.18.00)

สาย	4026
ตอน	ทางเขาสนามเป็นภูเกิด
อยู่ใต้วงหวัด	ภูเกิด
อัตราดอกเบี้ยเงินกู้ (MLR)	6.00%
เงินประกันผลงานทำ	10.00%
	ภายในค่าเพิ่ม
	7.00%
	เงินล่วงหน้าจ่าย
	15.00%
	ราคาประเมินโศลา
	21.23
	บาท/ลิตร

ที่	รายการ	หน่วย	ค่าวัสดุ (บาท)	ระยะขนส่ง (กม.)	ค่าขนส่ง (บาท)	ค่าขนส่ง (บาท)	ค่าตัด/ ตัดเหล็ก (บาท)	รวม (บาท)	วันที่ที่กระทรวง พาณิชย์ประกาศ ล่าสุด	แหล่งที่มา
1	ปูนซีเมนต์ปอร์ตแลนด์ราคาขายส่งปูนซีเมนต์ ดีเออร์ตแลนด์บรรจุ50กก./ถุงตราเพชร	ตัน	2,523.36	0.00	0.00	50.00	0.00	2,573.36	ก.พ. 2563	
2	ปูนซีเมนต์ผสมราคาขายส่งปูนซีเมนต์ผสม บรรจุ50กก./ถุงตราอินทรี	ตัน	2,523.36	0.00	0.00	50.00	0.00	2,573.36	ก.พ. 2563	
3	ยางแอสฟัลต์AC60/70	บาท/ตัน	17,300.00	185.00	245.57	35.00	0.00	17,580.57	มี.ค. 2563	บันทึกสืบ
4	ยางแอสฟัลต์EAP(ForPrimeCoatCement ,CementModify)	บาท/ตัน	26,900.00	185.00	245.57	25.00	0.00	27,170.57	มี.ค. 2563	บันทึกสืบ
5	ยางแอสฟัลต์CSS-1(ForSlurrySeal,	บาท/ตัน	21,700.00	185.00	245.57	25.00	0.00	21,970.57	มี.ค. 2563	บันทึกสืบ

พีทักษิณ ศรีชนะ

26 มีนาคม 2563 15:42:58

โครงการ : ประกวดราคาจ้างก่อสร้างงานฟื้นฟูทางหลวง ทางหลวงหมายเลข 4026 ตอนทางเข้าสนามบินภูเก็ต ระหว่าง กม.3+265-กม.3+700 ปริมาณงาน 1 แห่ง ด้วยวิธีประกวดราคาอิเล็กทรอนิกส์ (e-bidding)

**แบบสรุปข้อมูลวัสดุและค่าดำเนินการ
งานก่อสร้างทาง สะพาน และท่อเหลี่ยม**

โครงการ/งานก่อสร้าง	ประกวดราคาจ้างก่อสร้างงานฟื้นฟูทางหลวง ทางหลวงหมายเลข 4026 ตอนทางเข้าสนามบินภูเก็ต ระหว่าง กม.3+265-กม.3+700 ปริมาณงาน 1 แห่ง ด้วยวิธีประกวดราคาอิเล็กทรอนิกส์ (e-bidding) / การจ้างงาน(93.14.18.00)				
สาย	4026				
ตอน	ทางเข้าสนามบินภูเก็ต				
อยู่ในท้องที่จังหวัด	ภูเก็ต	เขตฝนตก	ฝนชุก 1	ราคามัมน้ำโซลา	บาท/ลิตร
อัตราดอกเบี้ยเงินกู้ (M.I.R)		6.00%	เงินล่วงหน้าจ่าย		15.00%
เงินประกันผลงานทำ		10.00%	ภาษีมูลค่าเพิ่ม		7.00%

ที่	รายการ	หน่วย	ค่าวัสดุ (บาท)	ระยะขนส่ง (กม.)	ค่าขนส่ง (บาท)	ค่าขนส่ง (บาท)	ค่าตัด/ ตัดเหล็ก (บาท)	รวม (บาท)	วันที่ที่กระทรวง พาณิชย์ประกาศ ล่าสุด	แหล่งที่มา
5	Prime Coat and Fog Spray	บาท/ตัน	21,700.00	185.00	245.57	25.00	0.00	21,970.57	มี.ค. 2563	บันทึกสืบ
6	ยางแอสฟัลต์ CRS-2 (For Tack Coat or SST)	บาท/ตัน	21,500.00	185.00	245.57	25.00	0.00	21,770.57	มี.ค. 2563	บันทึกสืบ
7	เหล็กเส้นกลมผิวเรียบ SR.24 (มอก.) ขนาดเส้นผ่านศูนย์กลาง 6 มม. ยาว 10 เมตร	ตัน	17,733.33	821.00	1,091.44	80.00	4,100.00	23,004.77	ก.พ. 2563	
8	เหล็กเส้นกลมผิวเรียบ SR.24 (มอก.) ขนาดเส้นผ่านศูนย์กลาง 9 มม. ยาว 10 เมตร	ตัน	16,900.00	821.00	1,091.44	80.00	4,100.00	22,171.44	ก.พ. 2563	
9	เหล็กเส้นกลมผิวเรียบ SD.40 (มอก.) ขนาดเส้นผ่านศูนย์กลาง 16 มม. ยาว 10 เมตร (Term p-core)	ตัน	16,266.67	821.00	267.33	80.00	3,300.00	19,914.00	ก.พ. 2563	

พิจักษณ์ ศรีชนะ

26 มีนาคม 2563 15:42:58

โครงการ : ประกวดราคาจ้างก่อสร้างงานฟื้นฟูทางหลวง ทางหลวงหมายเลข 4026 ตอนทางเขาสานามันภูเก็ด ระหว่าง กม.3+265-กม.3+700 ปริมาณงาน 1 แห่ง ด้วยวิธีประกวดราคาอิเล็กทรอนิกส์ (e-bidding)

**แบบสรุปข้อมูลวัสดุและค่าดำเนินการ
งานก่อสร้างทาง สะพาน และท่อเหลี่ยม**

ประกาศราคากลางก่อสร้างงานฟื้นฟูทางหลวง ทางหลวงหมายเลข 4026 ตอนทางเขาสานามันภูเก็ด ระหว่าง กม.3+265-กม.3+700 ปริมาณงาน 1 แห่ง
ด้วยวิธีประกวดราคาอิเล็กทรอนิกส์ (e-bidding) / การจ้างงาน(93.14.18.00)

สาย	4026								
ตอน	ทางเขาสานามันภูเก็ด								
อยู่ในท้องจังหวัด	ภูเก็ต	เขตฝายตก	แผ่นขุก 1	ราคามันโซลา	21.23	บาท/กิโล			
อัตราดอกเบี้ยเงินกู้ (MLR)		6.00%	เงินล่วงหน้าจ่าย			15.00%			
เงินประกันผลงาน		10.00%	ภาษีมูลค่าเพิ่ม			7.00%			

ที่	รายการ	หน่วย	ค่าวัสดุ (บาท)	ระยะขนส่ง (กม.)	ค่าขนส่ง (บาท)	ค่าขนส่ง (บาท)	ค่าตัด/ ตัดเหล็ก (บาท)	รวม (บาท)	วันที่ที่กระทรวง พาณิชย์ประกาศ ล่าสุด	แหล่งที่มา
10	ลวดผูกเหล็กกลมผูกเหล็กตอก 1.25 มม. (เบอร์ 18)	กก.	24,690.00	821.00	1,788.58	0.00	0.00	26,478.58	ก.พ. 2563	
11	ไม้ยางไม้ยางไม้ไสขนาด 1x6 นิ้วยาว 4-4.50 เมตร	ลบ.ฟ.	467.29	0.00	0.00	0.00	0.00	467.29	ก.พ. 2563	
12	ไม้ยางไม้ยางไม้ไสขนาด 1.1/2x3 นิ้วยาว 4-4.50 เมตร	ลบ.ฟ.	430.00	0.00	0.00	0.00	0.00	430.00	ก.พ. 2563	
13	เสาเข็มไม้เสาเข็มไม้ยูคาเล็บตีมีเปลือกเส้นผ่าศูนย์กลาง 4 นิ้วยาว 4 เมตร	ต้น	60.00	0.00	0.00	0.00	0.00	60.00	ก.พ. 2563	
14	ตะปูตอกไม้ตะปูตอกไม้ชนิดกลมขนาด 3 นิ้ว	กก.	30.84	0.00	0.00	0.00	0.00	30.84	ก.พ. 2563	

พิทักษ์ ศรีชนะ

26 มีนาคม 2563 15:42:58

โครงการ : ประกวดราคาจ้างก่อสร้างงานฟื้นฟูทางหลวง ทางหลวงหมายเลข 4026 ตอนทางเข้านามเป็นภูเกิด ระหว่าง กม.3+265-กม.3+700 ปริมาณงาน 1 แพ่ง ด้วยวิธีประกวดราคาอิเล็กทรอนิกส์ (e-bidding)

**แบบสรุปข้อมูลวัสดุและค่าดำเนินการ
งานก่อสร้างทาง สะพาน และท่อเหลี่ยม**

โครงการ/งานก่อสร้าง ประกวดราคาจ้างก่อสร้างงานฟื้นฟูทางหลวง ทางหลวงหมายเลข 4026 ตอนทางเข้านามเป็นภูเกิด ระหว่าง กม.3+265-กม.3+700 ปริมาณงาน 1 แพ่ง
ด้วยวิธีประกวดราคาอิเล็กทรอนิกส์ (e-bidding) / การจ้างงาน(93.14.18.00)

สาย	4026												
ตอน	ทางเข้านามเป็นภูเกิด												
อยู่ในท้องที่จังหวัด	ภูเกิด	เขตฝนตก	ฝนชุก 1	ราคามันโซดา	21.23	บาท/ลิตร							
อัตราดอกเบี้ยเงินกู้ (MLR)		6.00%	เงินล่วงหน้าจ่าย			15.00%							
เงินประกันผลงานทำ		10.00%	ภาษีมูลค่าเพิ่ม			7.00%							

ที่	รายการ	หน่วย	ค่าวัสดุ (บาท)	ระยะขนส่ง (กม.)	ค่าขนส่ง (บาท)	ค่าขนส่ง (บาท)	ค่าตัด/ตัดเหล็ก (บาท)	รวม (บาท)	วันที่ที่กระทรวงพาณิชย์ประกาศล่าสุด	แหล่งที่มา
15	น้ำยาแบบสำหรับหล่อคอนกรีต	บาท/ตร.ม.	2.10	0.00	0.00	0.00	0.00	2.10	ก.พ. 2563	บันทึกสืบ
16	หินผสมแอสฟัลต์คอนกรีต	บาท/ลบ.ม.	269.00	22.00	68.49	0.00	0.00	337.49	มี.ค. 2563	บันทึกสืบ
17	หินย่อยผสมคอนกรีต	บาท/ลบ.ม.	342.50	22.00	68.49	0.00	0.00	410.99	มี.ค. 2563	บันทึกสืบ
18	ทรายผสมคอนกรีต	บาท/ลบ.ม.	300.00	68.00	207.96	0.00	0.00	507.96	มี.ค. 2563	บันทึกสืบ
19	หินคลุก	บาท/ลบ.ม.	325.50	22.00	68.49	0.00	0.00	393.99	มี.ค. 2563	บันทึกสืบ
20	ดินลูกรัง	บาท/ลบ.ม.	50.00	32.00	98.82	0.00	0.00	148.82	มี.ค. 2563	บันทึกสืบ
21	วัสดุคัดเลือก	บาท/ลบ.ม.	45.00	32.00	98.82	0.00	0.00	143.82	มี.ค. 2563	บันทึกสืบ

โครงการ : ประกวดราคาจ้างก่อสร้างงานฟื้นฟูทางหลวง ทางหลวงหมายเลข 4026 ตอนทางเข้าสนามบินภูเก็ต ระหว่าง กม.3+265-กม.3+700 ปริมาณงาน 1 แพจ ด้วยวิธีประกวดราคาอิเล็กทรอนิกส์ (e-bidding)

**แบบสรุปข้อมูลวัสดุและค่าดำเนินการ
งานก่อสร้างทาง สะพาน และท่อเหลี่ยม**

โครงการ/งานก่อสร้าง ประกวดราคาจ้างก่อสร้างงานฟื้นฟูทางหลวง ทางหลวงหมายเลข 4026 ตอนทางเข้าสนามบินภูเก็ต ระหว่าง กม.3+265-กม.3+700 ปริมาณงาน 1 แพจ
ด้วยวิธีประกวดราคาอิเล็กทรอนิกส์ (e-bidding) / การจ้างงาน(93.14.18.00)

สาย 4026

ตอน ทางเข้าสนามบินภูเก็ต

อยู่ในท้องที่จังหวัด ภูเก็ต เขตฝนตก ฝนชุก 1 ราคาประเมินโหล่า 21.23 บาท/ลิตร

อัตราดอกเบี้ยเงินกู้ (MLR) 6.00% เงินกลางพบจ่าย 15.00%

เงินประกันผลงานหัก 10.00% ภาษีมูลค่าเพิ่ม 7.00%

ที่	รายการ	หน่วย	ค่าวัสดุ (บาท)	ระยะขนส่ง (กม.)	ค่าขนส่ง (บาท)	ค่าขนส่งลง (บาท)	ค่าตัด/ ตัดเหล็ก (บาท)	รวม (บาท)	วันที่กระทรวง พาณิชย์ประกาศ ล่าสุด	แหล่งที่มา
22	คันทัน	บาท/ลบ.ม.	40.00	32.00	98.82	0.00	0.00	138.82	มี.ค. 2563	บันทึกสืบ
23	ท่อระบายน้ำคอนกรีตเสริมเหล็กปากลิ้นรา งันชั้น3ขนาดเส้นผ่านศูนย์กลาง1.20ม.ยาว1แ มตร	ท่อน	2,336.45	0.00	0.00	0.00	0.00	2,336.45	ก.พ. 2563	บันทึกสืบ
24	สี่ทากันสนิม	บาท/ลิตร	25.00	0.00	0.00	0.00	0.00	25.00	มี.ค. 2563	บันทึกสืบ
25	เหล็กแผ่น1/8"x10ซม.	บาท/กก.	20.00	0.00	0.00	0.00	0.00	20.00	มี.ค. 2563	บันทึกสืบ
26	อิฐมอญขนาด7x16x3.5ซม.	ก้อน	1.52	0.00	0.00	0.00	0.00	1.52	ก.พ. 2563	บันทึกสืบ
27	ยางPARAAC	บาท/ตัน	26,100.00	185.00	245.57	35.00	0.00	26,380.57	มี.ค. 2563	บันทึกสืบ

พิทักษ์ ศรีชนะ

26 มีนาคม 2563 15:42:58

โครงการ : ประกวดราคาจ้างก่อสร้างงานพื้นปูทางหลวง ทางหลวงหมายเลข 4026 ตอนทางเข้าสนามบินภูเก็ต ระหว่าง กม.3+265-กม.3+700 ปริมาณงาน 1 แห่ง ด้วยวิธีประกวดราคาอิเล็กทรอนิกส์ (e-bidding)

**แบบสรุปข้อมูลวัสดุและค่าดำเนินการ
งานก่อสร้างทาง สะพาน และท่อเหลี่ยม**

โครงการ/งานก่อสร้าง ประกวดราคาจ้างก่อสร้างงานพื้นปูทางหลวง ทางหลวงหมายเลข 4026 ตอนทางเข้าสนามบินภูเก็ต ระหว่าง กม.3+265-กม.3+700 ปริมาณงาน 1 แห่ง
ด้วยวิธีประกวดราคาอิเล็กทรอนิกส์ (e-bidding) / การจ้างงาน(93.14.18.00)

สาย 4026

ตอน ทางเข้าสนามบินภูเก็ต

อยู่ในท้องที่จังหวัด ภูเก็ต เขตฝนตก ฝนชุก 1 ราคาบ้านโซลา 21.23 บาท/ลิตร

อัตราดอกเบี้ยเงินกู้ (MLR) 6.00% เงินลงทุนภายใน 15.00%

เงินประกันผลงานหัก 10.00% ภาษีมูลค่าเพิ่ม 7.00%

ที่	รายการ	หน่วย	ค่าวัสดุ (บาท)	ระยะขนส่ง (กม.)	ค่าขนส่ง (บาท)	ค่าขนส่ง (บาท)	ค่าตัด/ ตัดเหล็ก (บาท)	รวม (บาท)	วันที่ที่กระทรวง พาณิชย์ประกาศ ล่าสุด	แหล่งที่มา
28	แผ่นเหล็กหนา12มมกว้าง10ซม.	กก.	30.00	0.00	0.00	0.00	0.00	30.00	มี.ค. 2563	บันทึกสืบ
29	เหล็กแผ่นหนา12มมกว้าง7.50มม.	กก.	30.00	0.00	0.00	0.00	0.00	30.00	มี.ค. 2563	บันทึกสืบ
30	Steel Grating ทาสี 2 ชั้นหนา 0.25x1.10ม.	บาท	50.00	0.00	0.00	0.00	0.00	50.00	มี.ค. 2563	บันทึกสืบ
31	Steel Sleeve 1/8" Thk. x 0.10m. ขึ้นรูป 2x4ซม.	บาท	50.00	0.00	0.00	0.00	0.00	50.00	มี.ค. 2563	บันทึกสืบ
32	ปูนขาว	บาท/ตัน	2,000.00	0.00	0.00	0.00	0.00	2,000.00	มี.ค. 2563	บันทึกสืบ
33	Geotextile	บาท/ตร.ม.	25.00	0.00	0.00	0.00	0.00	25.00	มี.ค. 2563	บันทึกสืบ
34	ท่อ P.V.C Dia 1' x 0.45m. (เจาะรู)	บาท	20.00	0.00	0.00	0.00	0.00	20.00	มี.ค. 2563	บันทึกสืบ

พิกัด ๕ ครชชชะ

26 มีนาคม 2563 15:42:58

โครงการ : ประกวดราคาจ้างก่อสร้างงานฟื้นฟูทางหลวง ทางหลวงหมายเลข 4026 ตอนทางเข้านามบินภูเก็ต ระหว่าง กม.3+265-กม.3+700 ปริมาณงาน 1 แห่ง ด้วยวิธีประกวดราคาอิเล็กทรอนิกส์ (e-bidding)

**แบบสรุปข้อมูลวัสดุและค่าดำเนินการ
งานก่อสร้างทาง สะพาน และท่อเหลี่ยม**

โครงการ/งานก่อสร้าง : ประกวดราคาจ้างก่อสร้างงานฟื้นฟูทางหลวง ทางหลวงหมายเลข 4026 ตอนทางเข้านามบินภูเก็ต ระหว่าง กม.3+265-กม.3+700 ปริมาณงาน 1 แห่ง
ด้วยวิธีประกวดราคาอิเล็กทรอนิกส์ (e-bidding) / การจ้างงาน(93.14.18.00)

สาย	4026										
ตอน	ทางเข้านามบินภูเก็ต										
อยู่ในท้องที่จังหวัด	ภูเก็ต	เขตฝนตก	ฝนชุก 1	ราคามัมน้ำโซลา	21.23	บาท/ลิตร					
อัตราดอกเบี้ยเงินกู้ (M.I.R)		6.00%	เงินลงทุนภายใน			15.00%					
เงินประกันผลงานหัก		10.00%	ภาษีมูลค่าเพิ่ม			7.00%					

ที่	รายการ	หน่วย	ค่าวัสดุ (บาท)	ระยะขนส่ง (กม.)	ค่าขนส่ง (บาท)	ค่าขนส่ง (บาท)	ค่าตัด/ ตัดเหล็ก (บาท)	รวม (บาท)	วันที่กระทรวง พาณิชย์ประกาศ ล่าสุด	แหล่งที่มา
35	เสาไฟฟ้าสูง9.00ม. พร้อมกิ่ง และอุปกรณ์พี วส์ครบชุด	บาท	10,930.00	0.00	0.00	0.00	0.00	10,930.00	มี.ค. 2563	บันทึกสืบ
36	โคมไฟฟ้า250W.HPS.พร้อมอุปกรณ์	บาท	5,990.00	0.00	0.00	0.00	0.00	5,990.00	มี.ค. 2563	บันทึกสืบ
37	ฐานเสาไฟฟ้าคอนกรีตเสริมเหล็กขนาด0.4 0x0.80x1.20ม.	บาท	3,452.00	0.00	0.00	0.00	0.00	3,452.00	มี.ค. 2563	บันทึกสืบ
38	รีเลย์พร้อมไฟโตเซลล์60A220V	บาท	4,200.00	0.00	0.00	0.00	0.00	4,200.00	มี.ค. 2563	บันทึกสืบ
39	สายส่งกำลังไฟฟ้าNYV3แกนขนาด3x10.0ค รวมแรงดัน750โวลต์ยาว100เมตร	เมตร	146.58	0.00	0.00	0.00	0.00	146.58	ก.พ. 2563	บันทึกสืบ

โครงการ : ประกวดราคาจ้างก่อสร้างงานฟื้นฟูทางหลวง ทางหลวงหมายเลข 4026 ตอนทางเข้าสนามเป็นภูเก็ท ระหว่าง กม.3+265-กม.3+700 ปริมาณงาน 1 แห่ง ด้วยวิธีประกวดราคาอิเล็กทรอนิกส์ (e-bidding)

**แบบสรุปข้อมูลวัสดุและค่าดำเนินการ
งานก่อสร้างทาง สะพาน และท่อเหลี่ยม**

โครงการ/งานก่อสร้าง ประกวดราคาจ้างก่อสร้างงานฟื้นฟูทางหลวง ทางหลวงหมายเลข 4026 ตอนทางเข้าสนามเป็นภูเก็ท ระหว่าง กม.3+265-กม.3+700 ปริมาณงาน 1 แห่ง
ด้วยวิธีประกวดราคาอิเล็กทรอนิกส์ (e-bidding) / การจ้างงาน(93.14.18.00)

สาย 4026

ตอน ทางเข้าสนามเป็นภูเก็ท

อยู่ในท้องที่จังหวัด ภูเก็ต

เขตฝนตก ฝนชุก 1

ราคามันนี่ไฮลา

21.23 บาท/ลิตร

อัตราดอกเบี้ยเงินกู้ (MIR) 6.00%

เงินดวงหนขาย

15.00%

เงินประกันผลงานหัก 10.00%

ภาษีมูลค่าเพิ่ม

7.00%

ที่	รายการ	หน่วย	ค่าวัสดุ (บาท)	ระยะขนส่ง (กม.)	ค่าขนส่ง (บาท)	ค่าขนส่ง (บาท)	ค่าตัด/ ตัดเหล็ก (บาท)	รวม (บาท)	วันที่กระทรวง พาณิชย์ประกาศ ล่าสุด	แหล่งที่มา
40	สายเคเบิลเดินภายในอาคารTHWสายกลม แกนเดี่ยวสายเคเบิลTHWสายกลมแกนเดี่ยว แรงดัน750โวลต์ขนาด1x2.5โวลต์ยาว100 เมตรตรานั่นนั่น	เมตร	6.08	0.00	0.00	0.00	0.00	6.08	ก.พ. 2563	
41	ชุดวางสายไฟฟ้าพร้อมPrecastปิดทับ	บาท	37.00	0.00	0.00	0.00	0.00	37.00	มี.ค. 2563	บันทึกสืบ
42	เซฟต์สวิตช์60Aรวมเฟิวส์60V กันน้ำพร้อม ท่อØ11/4"	บาท	4,880.00	0.00	0.00	0.00	0.00	4,880.00	มี.ค. 2563	บันทึกสืบ
43	ท่อØ21/2"พร้อมค่าเดินท่อตลอด	บาท	840.00	0.00	0.00	0.00	0.00	840.00	มี.ค. 2563	บันทึกสืบ
44	Groundrod	บาท	350.00	0.00	0.00	0.00	0.00	350.00	มี.ค. 2563	บันทึกสืบ

ที่ปรึกษาฯ ครรชณะ

26 มีนาคม 2563 15:42:58

หน้า 8 จาก 12

โครงการ : ประกวดราคาจ้างก่อสร้างงานพื้นปูทางหลวง ทางหลวงหมายเลข 4026 ตอนทางเข้าสนามบินภูเก็ต ระหว่าง กม.3+265-กม.3+700 ปริมาณงาน 1 แห่ง ด้วยวิธีประกวดราคาอิเล็กทรอนิกส์ (e-bidding)

**แบบสรุปข้อมูลวัสดุและค่าดำเนินการ
งานก่อสร้างทาง สะพาน และท่อเหลี่ยม**

โครงการ/งานก่อสร้าง : ประกวดราคาจ้างก่อสร้างงานพื้นปูทางหลวง ทางหลวงหมายเลข 4026 ตอนทางเข้าสนามบินภูเก็ต ระหว่าง กม.3+265-กม.3+700 ปริมาณงาน 1 แห่ง
ด้วยวิธีประกวดราคาอิเล็กทรอนิกส์ (e-bidding) / การจ้างงาน(93.14.18.00)

สาย	4026														
ตอน	ทางเข้าสนามบินภูเก็ต														
อยู่ในท้องที่จังหวัด	ภูเก็ต	เขตแดนตก	แผ่นซก 1	ราคามันปัโซลา	21.23	บาท/กิโล									
อัตราดอกเบี้ยเงินกู้ (MLR)	6.00%	เงินสงวนหางาย													
เงินประกันผลงาน	10.00%	ภาษีมูลค่าเพิ่ม													
															15.00%
															7.00%

ที่	รายการ	หน่วย	ค่าวัสดุ (บาท)	ระยะขนส่ง (กม.)	ค่าขนส่ง (บาท)	ค่าขนส่งเพิ่ม (บาท)	ค่าขนส่ง (บาท)	ค่าขึ้นส่ง (บาท)	ค่าตัด/ ตัดเหล็ก (บาท)	รวม (บาท)	วันที่ทำการตรวจ พาณิชย์ประกาศ ล่าสุด	แหล่งที่มา
45	เสาเข็มØ.30x0.30x6.00m.	บาท	3,500.00	0.00	0.00		0.00	0.00	0.00	3,500.00	มี.ค. 2563	บันทึกสืบ
46	ท่อPVC ConduitDia50mm.	บาท	30.00	0.00	0.00		0.00	0.00	0.00	30.00	มี.ค. 2563	บันทึกสืบ
47	Anchor Bolt-Bolt&NutM36	บาท	190.00	0.00	0.00		0.00	0.00	0.00	190.00	มี.ค. 2563	บันทึกสืบ
48	เหล็กเส้นกลมผิวขอลอยSD 40(งอก.)ขนาดเส้นผ่านศูนย์กลาง25mm.ยาว10เมตร(Tern pcore)	ตัน	16,266.67	821.00	267.33		80.00	2,900.00	2,900.00	19,514.00	ก.พ. 2563	
49	เหล็กเส้นกลมผิวขอลอยSD 40(งอก.)ขนาดเส้นผ่านศูนย์กลาง20mm.ยาว10เมตร(Tern pcore)	ตัน	16,266.67	821.00	267.33		80.00	2,900.00	2,900.00	19,514.00	ก.พ. 2563	

โครงการ : ประกวดราคาจ้างก่อสร้างงานพื้นปูทางหลวง ทางหลวงหมายเลข 4026 ตอนทางเข้าสนามเป็นภูเก็ต ระหว่าง กม.3+265-กม.3+700 ปริมาณงาน 1 แห่ง ด้วยวิธีประกวดราคาอิเล็กทรอนิกส์ (e-bidding)

**แบบสรุปข้อมูลวัสดุและค่าดำเนินการ
งานก่อสร้างทาง สะพาน และท่อเหลี่ยม**

โครงการ/งานก่อสร้าง : ประกวดราคาจ้างก่อสร้างงานพื้นปูทางหลวง ทางหลวงหมายเลข 4026 ตอนทางเข้าสนามเป็นภูเก็ต ระหว่าง กม.3+265-กม.3+700 ปริมาณงาน 1 แห่ง
ด้วยวิธีประกวดราคาอิเล็กทรอนิกส์ (e-bidding) / การจ้างงาน(93.14.18.00)

สาย	4026				
ตอน	ทางเข้าสนามเป็นภูเก็ต				
อยู่ในท้องที่จังหวัด	ภูเก็ต	แผนก 1	ราคามานับโศลา	21.23	บาท/ลิตร
อัตราดอกเบี้ยเงินกู้ (MLR)	6.00%	เงินล่วงหน้าจ่าย		15.00%	
เงินประกันผลงานทำ	10.00%	ภาษีมูลค่าเพิ่ม		7.00%	

ที่	รายการ	หน่วย	ค่าวัสดุ (บาท)	ระยะขนส่ง (กม.)	ค่าขนส่ง (บาท)	ค่าขนส่ง (บาท)	ค่าตัด/ ตัดเหล็ก (บาท)	รวม (บาท)	วันที่ที่กระหรง พาณิชย์ประกาศ ล่าสุด	แหล่งที่มา
50	ติดตั้งและท่อแสง	บาท	970.00	0.00	0.00	0.00	0.00	970.00	มี.ค. 2563	บันทึกสืบ
51	เหล็กกลมขนาด50x50x4มม.ยาว6เมตรน้ำ หนัก18.4กก.	เมตร	54.31	0.00	0.00	0.00	0.00	54.31	ก.พ. 2563	
52	เหล็กฉากขนาด50x50x6มม.ยาว6เมตรน้ำ หนัก26.8กก.	เมตร	77.76	0.00	0.00	0.00	0.00	77.76	ก.พ. 2563	
53	เหล็กเส้นกลมผิวขรุขระSD.40(ยกก.)ขนาด เส้นผ่านศูนย์กลาง12มม.ยาว10เมตร(Tem pcore)	ตัน	16,466.67	821.00	267.33	80.00	3,300.00	20,114.00	ก.พ. 2563	
54	ท่อประปาพีวีซีแข็งชนิดปลายตรมตาชั้น1	เมตร	199.07	0.00	0.00	0.00	0.00	199.07	ก.พ. 2563	

พิจักษณ์ ศรีชนะ

26 มีนาคม 2563 15:42:58

โครงการ : ประกวดราคาจ้างก่อสร้างงานฟื้นฟูทางหลวง ทางหลวงหมายเลข 4026 ตอนทางเขาสนามเป็นภูเกิด ระหว่าง กม.3+265-กม.3+700 ปริมาณงาน 1 แห่ง ด้วยวิธีประกวดราคาอิเล็กทรอนิกส์ (e-bidding)

**แบบสรุปข้อมูลวัสดุและค่าดำเนินการ
งานก่อสร้างทาง สะพาน และท่อเหลี่ยม**

โครงการ/งานก่อสร้าง : ประกวดราคาจ้างก่อสร้างงานฟื้นฟูทางหลวง ทางหลวงหมายเลข 4026 ตอนทางเขาสนามเป็นภูเกิด ระหว่าง กม.3+265-กม.3+700 ปริมาณงาน 1 แห่ง
ด้วยวิธีประกวดราคาอิเล็กทรอนิกส์ (e-bidding) / การจ้างงาน(93.14.18.00)

สาย	4026				
ตอน	ทางเขาสนามเป็นภูเกิด				
อยู่ในท้องที่จังหวัด	ภูเกิด	แผนก 1	ราคานับใบโบล	21.23	บาท/ลิตร
อัตราดอกเบี้ยเงินกู้ (MIR)	6.00%	เงินล่วงหน้าจ่าย			
เงินประกันผลงานที่	10.00%	ภาษีมูลค่าเพิ่ม			
				15.00%	
				7.00%	

ที่	รายการ	หน่วย	ค่าวัสดุ (บาท)	ระยะขนส่ง (กม.)	ค่าขนส่ง (บาท)	ค่าขนส่งเพิ่ม (บาท)	ค่าตัด/ ตัดเหล็ก (บาท)	รวม (บาท)	วันที่ที่กระทรวง พาณิชย์ประกาศ ล่าสุด	แหล่งที่มา
54	3.5ขนาดเส้นผ่านศูนย์กลางน้อยกว่า4เมตร ตราท่อน้ำไทย	เมตร	199.07	0.00	0.00	0.00	0.00	199.07	ก.พ. 2563	
55	ท่อประปาพีวีซีแข็งชนิดปลายตรงขนาดชั้น1 3.5ขนาดเส้นผ่านศูนย์กลางน้อยกว่า4เมตร ตราท่อน้ำไทย	เมตร	23.07	0.00	0.00	0.00	0.00	23.07	ก.พ. 2563	
56	ตะแกรงเหล็กเส้นกลมตัวเรียงชั้นสี่เหลี่ยม จัดรีสเหล็กคก.5.63ม.ขนาดตาราง0.15x0.15ม.ตราทีเอ็ม	ตร.ม.	68.00	0.00	0.00	0.00	0.00	68.00	ก.พ. 2563	

โครงการ : ประกวดราคาจ้างก่อสร้างงานพื้นปูทางหลวง ทางหลวงหมายเลข 4026 ตอนทางเข้าสนามบินภูเก็ต ระหว่าง กม.3+265-กม.3+700 ปริมาณงาน 1 แห่ง ด้วยวิธีประกวดราคาอิเล็กทรอนิกส์ (e-bidding)

**แบบสรุปข้อมูลวัสดุและค่าดำเนินการ
งานก่อสร้างทาง สะพาน และท่อเหลี่ยม**

โครงการ/งานก่อสร้าง : ประกวดราคาจ้างก่อสร้างงานพื้นปูทางหลวง ทางหลวงหมายเลข 4026 ตอนทางเข้าสนามบินภูเก็ต ระหว่าง กม.3+265-กม.3+700 ปริมาณงาน 1 แห่ง
ด้วยวิธีประกวดราคาอิเล็กทรอนิกส์ (e-bidding) / การจ้างงาน(93.14.18.00)

สาย 4026

ตอน ทางเข้าสนามบินภูเก็ต

อยู่ในท้องที่จังหวัด ภูเก็ต เขตฝนตก ฝนชุก 1 ราคาน้ำมันโศลา 21.23 บาท/ลิตร

อัตราดอกเบี้ยเงินกู้ (MLR) 6.00% เงินล่วงหน้าจ่าย 15.00%

เงินประกันผลงานหัก 10.00% ภาษีมูลค่าเพิ่ม 7.00%

ที่	รายการ	หน่วย	ค่าวัสดุ (บาท)	ระยะขนส่ง (กม.)	ค่าขนส่ง (บาท)	ค่าขนส่ง (บาท)	ค่าตัด/ ตัดเหล็ก (บาท)	รวม (บาท)	วันที่ พิมพ์ ประกาศ ล่าสุด	แหล่งที่มา
57	ตะแกรงเหล็กเส้นกลมตัวเรียบชนิดสี่เหลี่ยม จัตุรัสเหล็กส.6.0mm.ขนาดตาราง0.20x0. 20m.ตราที่เข้ม	ตร.ม.	58.00	0.00	0.00	0.00	0.00	58.00	ก.พ. 2563	

แบบฟอร์มบันทึกแสดงเหตุผลความจำเป็นรายรายละเอียดของการสืบและทำการกำหนดราคาและหรือแหล่งวัสดุก่อสร้าง

รายงานจากแหล่งของข้อมูลวัสดุ

ชื่อโครงการ ประกวดราคาจ้างก่อสร้างงานฟื้นฟูทางหลวง ทางหลวงหมายเลข 4026 ตอนทางเข้าสนามบินภูเก็ต ระหว่าง กม.3+265-กม.3+700 ปริมาณงาน 1 แห่ง ด้วยวิธีประกวดราคาอิเล็กทรอนิกส์ (e-bidding) / ภาวจังหวัดภูเก็ต / กรมทางหลวง

หน่วยงาน แขวงทางหลวงภูเก็ต / กรมทางหลวง

ลำดับที่	รายการ	หน่วย	หน่วยต่อหน่วย	ต่อหน่วย	คุณสมบัติ	สถานที่สืบ	วันที่สืบราคา	เหตุผลการสืบราคา
1	หินย่อยผสมคอนกรีต	บ.พ/ลบ.ม.		X		เหมืองหินบำรุง 44	02 มีนาคม 2563	สืบราคาจากแหล่งผลิต ข้อมูลจากสำนักงานทางหลวง/แขวงทางหลวง ในสังกัด
2	ทรายผสมคอนกรีต	บ.พ/ลบ.ม.		X		พาทรายเสริมศักดิ์	02 มีนาคม 2563	สืบราคาจากแหล่งผลิต ข้อมูลจากสำนักงานทางหลวง/แขวงทางหลวง ในสังกัด
3	หินคลุก	บ.พ/ลบ.ม.		X		เหมืองหินบำรุง 44	02 มีนาคม 2563	สืบราคาจากแหล่งผลิต ข้อมูลจากสำนักงานทางหลวง/แขวงทางหลวง ในสังกัด
4	ยางแอสฟัลต์ AC60/70	บ.พ/ตัน		X		บจก.ไทยบีทูเมน	02 มีนาคม 2563	สืบราคาจากแหล่งผลิต ข้อมูลจากสำนักงานทางหลวง/แขวงทางหลวง ในสังกัด

แบบฟอร์มบันทึกแสดงเหตุผลความจำเป็นรายการละเอียดของการสืบและการกำหนดราคาและหรือแหล่งวัสดุก่อสร้าง

รายงานจากแหล่งของข้อมูลวัสดุ

ชื่อโครงการ ประกวดราคาจ้างก่อสร้างงานฟื้นฟูทางหลวง ทางหลวงหมายเลข 4026 ตอนทางเข้าสถานีบินภูเก็ต ระหว่าง กม.3+265-กม.3+700 ปริมาณงาน 1 แห่ง ดัชนีวิธีประกวดราคาอิเล็กทรอนิกส์ (e-bidding) / การจ้างงาน (93.14.18.00.)

หน่วยงาน แขวงทางหลวงภูเก็ต / กรมทางหลวง

ลำดับที่	รายการ	หน่วย	ทองเหลือง	ทองแดง	ตะกั่ว	สังกะสี	นิกเกิล	โครเมียม	ซีเมนต์	เหล็ก	ไม้	หิน	ทราย	ดิน	น้ำ	ไฟฟ้า	เครื่องจักร	ค่าขนส่ง	ค่าติดตั้ง	ค่าอื่น ๆ	หมายเหตุ
5	ยางแอสฟัลต์EAP(ForPrimeCoatCement,CementModify)	บาท/ตัน							X												สืบราคาจากแหล่งผลิต ข้อมูลจากสำนักงานทางหลวง/แขวงทางหลวง ในสังกัด
6	ยางแอสฟัลต์CSS-1(ForSlurrySeal,PrimeCoatandFog)	บาท/ตัน						X													สืบราคาจากแหล่งผลิต ข้อมูลจากสำนักงานทางหลวง/แขวงทางหลวง ในสังกัด
7	ยางแอสฟัลต์CRS-2(ForTackCoatorSST)	บาท/ตัน						X													สืบราคาจากแหล่งผลิต ข้อมูลจากสำนักงานทางหลวง/แขวงทางหลวง ในสังกัด
8	น้ำยาเพาแบริบ์หล่อคอนกรีต	บาท/ตร.ม.																			สืบราคาจาก บริษัท ธานีคอนกรีต จำกัด

แบบฟอร์มบันทึกแสดงเหตุผลความจำเป็นรายการซื้อและราคากำหนดราคาและหรือแหล่งวัสดุก่อสร้าง

รายงานจากแหล่งของข้อมูลวัสดุ

ชื่อโครงการ ประกวดราคาจ้างก่อสร้างขบวนขึ้นบันไดรถไฟฟ้า ทางหลวงหมายเลข 4026 ตอนทางข้ามบินญัด ระหว่าง กม.3+265-กม.3+700 ปริมาณงาน 1 แห่ง ด้วยวิธีประกวดราคาอิเล็กทรอนิกส์ (e-bidding) / ภาวลงงาน(93.14.18.00)

หน่วยงาน แขวงทางหลวงภูเก็ / กรมทางหลวง

ลำดับที่	รายการ	หน่วย	ของที่ก่อสร้าง	ของก่อสร้างที่ก่อสร้าง	เหตุผล	วัสดุ	ชนิดและขนาดของวัสดุ	สถานที่	วันที่สืบราคา	เหตุผลการสืบราคา
9	หินผสมแอสฟัลต์คอนกรีต	บพ/ลบ.ม.		X				เหมืองหินบำรุง 44	02 มีนาคม 2563	สืบราคาจากแหล่งผลิต ข้อมูลจากสำนักงานทางหลวง/แขวงทางหลวง ในสังกัด
10	ดินลูกรัง	บพ/ลบ.ม.		X				บ่อดินของคืบ	02 มีนาคม 2563	สืบราคาจากแหล่งผลิต ข้อมูลจากสำนักงานทางหลวง/แขวงทางหลวง ในสังกัด
11	เสาไฟฟ้าสูง 9.00 ม. พร้อมกิ่ง และอุปกรณ์ ไฟฟ้าครบชุด	บพ	X					แหล่งท้องถิ่น	02 มีนาคม 2563	ราคามาตรฐานทางหลวง
12	วัสดุตัดเลือก ก	บพ/ลบ.ม.		X				บ่อดินของคืบ	02 มีนาคม 2563	สืบราคาจากแหล่งผลิต ข้อมูลจากสำนักงานทางหลวง/แขวงทางหลวง ในสังกัด

พิทักษ์ ศรีชนะ

26 มีนาคม 2563 15:43:10

หน้า 3 จาก 7

แบบฟอร์มบันทึกแสดงเหตุผลความจำเป็นรายละเอียดของการสืบและการกำหนดราคาและหรือแหล่งวัสดุก่อสร้าง

รายงานจากแหล่งของข้อมูลวัสดุ

ชื่อโครงการ ประกวดราคาจ้างก่อสร้างงานฟื้นฟูทางหลวง ทางหลวงหมายเลข 4026 ตอนทางข้ามเป็นภูเก็ด ระหว่าง กม.3+265-กม.3+700 ปริมาณงาน 1 แห่ง ดึงยี่สิบประภาคราคาอิเล็กทรอนิกส์ (e-bidding) / ภารจางงน(93.14.18.00.)

หน่วยงาน แขวงทางหลวงภูเก็ต / กรมทางหลวง

ลำดับที่	รายการ	หน่วย	คุณสมบัติ	คุณสมบัติ	คุณสมบัติ	คุณสมบัติ	คุณสมบัติ	คุณสมบัติ	คุณสมบัติ	คุณสมบัติ	วันที่สืบราคา	เหตุผลการสืบราคา
13	ดินถม	บพ/ลบ.ม.		X							02 มีนาคม 2563	สืบราคาจากแหล่งผลิต ขอมูลจากสำนักงานทางหลวง/แขวงทางหลวง ในสังกัด
14	สีทาพื้นสีส้ม	บาท/ลิตร				X					02 มีนาคม 2563	สืบราคาจากร้านท้องถิ่น
15	เหล็กแผ่น 1/8"x10ซม.	บาท/กก.				X					02 มีนาคม 2563	สืบราคาจากร้านค้าท้องถิ่น
16	ยางPARAAC	บาท/ตัน					X				02 มีนาคม 2563	สืบราคาจากแหล่งผลิต ขอมูลจากสำนักงานทางหลวง/แขวงทางหลวง ในสังกัด
17	โคมไฟฟ้า 250W.HPS. พร้อมอุปกรณ์	บาท						X			02 มีนาคม 2563	ราคากรมทางหลวง
18	แผ่นเหล็กหนา 12 มม. กว้าง 10 ซม.	กก.							X		02 มีนาคม 2563	สืบราคาจากแหล่งท้องถิ่น

แบบฟอร์มบันทึกแสดงเหตุผลความจำเป็นรายละเอียดของการสืบและทำการกำหนดราคาและหรือแหล่งวัสดุก่อสร้าง

รายงานจากแหล่งของข้อมูลวัสดุ

ชื่อโครงการ: ประกวดราคาจ้างก่อสร้างงานฟื้นฟูทางหลวง ทางหลวงหมายเลข 4026 ตอนทางเข้าสนามบินภูเก็ต ระหว่าง กม.3+265-กม.3+700 ปริมาณงาน 1 แห่ง คว้าวิธีประกวดราคาอิเล็กทรอนิกส์ (e-bidding) / ภาวจางงาน(93.14.18.00.)

หน่วยงาน: แขวงทางหลวงภูเก็ต / กรมทางหลวง

ลำดับที่	รายการ	หน่วย	วัสดุอุปกรณ์	คุณสมบัติ	โดยผู้เสนอ	ผู้เสนอ	ชื่อผู้ประกอบการ	ประเภท	วันที่สืบราคา	สถานที่สืบ	วันที่สืบราคา	เหตุผลการสืบราคา
19	เหล็กแผ่นหนา12มม.กว้าง7.50มม.	กก.	X						02 มีนาคม 2563	ร้านค้าท้องถิ่น	02 มีนาคม 2563	สืบราคาจากแหล่งท้องถิ่น
20	ฐานเสาไฟฟ้าคอนกรีตเสริมเหล็กขนาด 0.40x0.80x1.20ม.	บาท	X						02 มีนาคม 2563	แหล่งท้องถิ่น	02 มีนาคม 2563	สืบราคาจากแหล่งท้องถิ่น
21	รับสายพร้อมไฟโตเซลล์60A220V	บาท	X						02 มีนาคม 2563	แหล่งท้องถิ่น	02 มีนาคม 2563	ราคากรมทางหลวง
22	ชุดวางสายไฟฟ้าพร้อมPrecastปิดทับ	บาท	X						02 มีนาคม 2563	แหล่งท้องถิ่น	02 มีนาคม 2563	ราคากรมทางหลวง
23	เซพส์ตีวียท60Aรวมฟิวส์600V.กันน้ำพร้อมท่อØ1 1/4"	บาท	X						02 มีนาคม 2563	แหล่งท้องถิ่น	02 มีนาคม 2563	ราคากรมทางหลวง
24	SteelGratingทาสี2ชั้นขนาด0.25x1.10ม.	บาท	X						02 มีนาคม 2563	แหล่งท้องถิ่น	02 มีนาคม 2563	สืบราคาจากแหล่งท้องถิ่น รวมค่าวัสดุและค่าแรง

โครงการ : ประมวลราคาจ้างก่อสร้างงานฟื้นฟูทางหลวง ทางหลวงหมายเลข 4026 ตอนทางเข้าสนามบินภูเก็ต ระหว่าง กม.3+265-กม.3+700

ปริมาณงาน 1 แห่ง ด้วยวิธีประกวดราคาอิเล็กทรอนิกส์ (e-bidding) / การจ้างงาน(93.14.18.00)

เลขที่หนังสือ : ด่วนที่สุด ที่ กค 0421.5/ว 18
 ตารางค่าขนส่งวัสดุก่อสร้าง รถบรรทุก 6 ล้อ (กรณีน้ำหนักรวมไม่เกิน 15 ตัน)

ภูมิภาคเป็น ที่ราบ ผิวดินลาดยาง และการจราจรปกติ

ราคาน้ำมันเชื้อเพลิงโซล่า ที่ อำเภอเมือง 21.00 - 21.99 บาท /ลิตร

ระยะขนส่ง	ค่าบรรทุก (บาท/ตัน)	ค่าบรรทุก (บาท/ลบ.ม.)
-----------	------------------------	--------------------------

1	13.34	18.68
2	14.78	20.70
3	16.22	22.71
4	17.66	24.73
5	19.10	26.74
6	20.54	28.76
7	22.65	31.71
8	25.55	35.77
9	28.44	39.82
10	31.34	43.88
11	34.24	47.93
12	37.13	51.99
13	40.03	56.04
14	42.92	60.09
15	45.82	64.15
16	48.72	68.20
17	51.61	72.26
18	54.51	76.31
19	57.41	80.37
20	60.30	84.42
21	63.20	88.48

ระยะขนส่ง	ค่าบรรทุก (บาท/ตัน)	ค่าบรรทุก (บาท/ลบ.ม.)
-----------	------------------------	--------------------------

22	66.09	92.53
23	68.99	96.59
24	71.89	100.64
25	74.78	104.69
26	77.68	108.75
27	80.57	112.80
28	83.47	116.86
29	86.37	120.91
30	89.26	124.97
31	92.16	129.02
32	95.05	133.07
33	97.95	137.13
34	100.85	141.18
35	103.74	145.24
36	106.64	149.30
37	109.54	153.35
38	112.43	157.40
39	115.33	161.46
40	118.23	165.52
41	121.12	169.57
42	124.02	173.62
43	126.91	177.68
44	129.81	181.73

ระยะขนส่ง	ค่าบรรทุก (บาท/ตัน)	ค่าบรรทุก (บาท/ลบ.ม.)
-----------	------------------------	--------------------------

45	132.70	185.78
46	135.60	189.84
47	138.50	193.90
48	141.39	197.95
49	144.29	202.01
50	147.19	206.06
51	150.08	210.12
52	152.98	214.17
53	155.87	218.22
54	158.77	222.28
55	161.67	226.33
56	164.57	230.39
57	167.46	234.44
58	170.35	238.49
59	173.24	242.54
60	176.15	246.60
61	179.05	250.67
62	181.94	254.72
63	184.84	258.77
64	187.73	262.82
65	190.64	266.89
66	193.52	270.93
67	196.42	274.99

พิจักษณ์ ศรีชนะ

26 มีนาคม 2563 15:43:21

หน้า 1 จาก 4

โครงการ : ประมวลราคาจ้างก่อสร้างงานฟื้นฟูทางหลวง ทางหลวงหมายเลข 4026 ตอนทางเข้าสนามบินภูเก็ต ระหว่าง กม.3+265-กม.3+700
 ปริมาณงาน 1 แห่ง ด้วยวิธีประมวลราคาอิเล็กทรอนิกส์ (คู่ขนาน) / อนุมัติราคา (324.58.008)

ระยะขนส่ง	ค่าบรรทุก (บาท/ตัน)	ค่าบรรทุก (บาท/ลบ.ม.)
68	199.31	279.04
69	202.22	283.10
70	205.11	287.16
71	208.01	291.22
72	210.91	295.27
73	213.80	299.32
74	216.68	303.36
75	219.59	307.43
76	222.48	311.48
77	225.38	315.53
78	228.27	319.58
79	231.17	323.64
80	234.07	327.69
81	236.96	331.75
82	239.86	335.80
83	242.75	339.85
84	245.67	343.94
85	248.56	347.98
86	251.44	352.01
87	254.34	356.08
88	257.24	360.13
89	260.13	364.18
90	263.04	368.25
91	265.94	372.31
92	268.83	376.36

ระยะขนส่ง	ค่าบรรทุก (บาท/ตัน)	ค่าบรรทุก (บาท/ลบ.ม.)
93	271.71	380.39
94	274.61	384.45
95	277.53	388.54
96	280.40	392.57
97	283.30	396.62
98	286.21	400.69
99	289.11	404.75
100	291.99	408.78
101	294.89	412.84
102	297.80	416.92
103	300.70	420.98
104	303.58	425.01
105	306.47	429.06
106	309.38	433.14
107	312.27	437.18
108	315.18	441.25
109	318.06	445.29
110	320.96	449.35
111	323.88	453.43
112	326.77	457.47
113	329.67	461.54
114	332.55	465.57
115	335.44	469.61
116	338.35	473.69
117	341.22	477.71

ระยะขนส่ง	ค่าบรรทุก (บาท/ตัน)	ค่าบรรทุก (บาท/ลบ.ม.)
118	344.11	481.76
119	347.02	485.83
120	349.94	489.92
121	352.83	493.96
122	355.73	498.02
123	358.59	502.03
124	361.53	506.14
125	364.42	510.19
126	367.33	514.26
127	370.19	518.27
128	373.07	522.30
129	375.97	526.35
130	378.87	530.42
131	381.80	534.52
132	384.67	538.54
133	387.56	542.59
134	390.47	546.65
135	393.39	550.74
136	396.25	554.75
137	399.13	558.79
138	402.10	562.93
139	404.93	566.91
140	407.85	571.00
141	410.72	575.00
142	413.67	579.13

โครงการ : ประมวลราคาจ้างก่อสร้างงานฟื้นฟูทางหลวง ทางหลวงหมายเลข 4026 ตอนทางเข้าสนามบินภูเก็ต ระหว่าง กม.3+265-กม.3+700
 ปริมาณงาน 1 แห่ง ด้วยวิธีประมวลราคาอิเล็กทรอนิกส์ (ที่ประชุมสภา) ด้วยพิธีการที่ กค 93-24.58-008

ระยะขนส่ง	ค่าบรรทุก (บาท/ตัน)	ค่าบรรทุก (บาท/ลบ.ม.)
143	416.56	583.18
144	419.46	587.24
145	422.30	591.22
146	425.23	595.32
147	428.10	599.33
148	431.05	603.48
149	433.95	607.52
150	436.85	611.59
151	439.68	615.56
152	442.61	619.66
153	445.47	623.66
154	448.43	627.80
155	451.31	631.83
156	454.20	635.89
157	457.11	639.96
158	460.03	644.04
159	462.87	648.02
160	465.82	652.14
161	468.68	656.15
162	471.55	660.17
163	474.44	664.21
164	477.34	668.27
165	480.25	672.34
166	483.17	676.43
167	486.10	680.54

ระยะขนส่ง	ค่าบรรทุก (บาท/ตัน)	ค่าบรรทุก (บาท/ลบ.ม.)
168	488.94	684.52
169	491.90	688.66
170	494.77	692.67
171	497.64	696.70
172	500.53	700.74
173	503.43	704.80
174	506.34	708.87
175	509.26	712.96
176	512.08	716.91
177	515.02	721.03
178	517.98	725.17
179	520.83	729.16
180	523.69	733.16
181	526.56	737.18
182	529.56	741.38
183	532.45	745.43
184	535.36	749.50
185	538.14	753.40
186	541.07	757.50
187	544.00	761.60
188	546.95	765.73
189	549.77	769.68
190	552.74	773.84
191	555.59	777.82
192	558.44	781.82

ระยะขนส่ง	ค่าบรรทุก (บาท/ตัน)	ค่าบรรทุก (บาท/ลบ.ม.)
193	561.44	786.02
194	564.32	790.04
195	567.20	794.08
196	570.10	798.14
197	573.00	802.20
198	575.92	806.28
199	578.70	810.17
200	581.63	814.28
201.0 - 1000.0	2.91	4.07

พีจีเอช ๓๓๓๓

26 มีนาคม 2563 15:43:21

หน้า 3 จาก 4

โครงการ : ประมวลราคาจ้างก่อสร้างงานฟื้นฟูทางหลวง ทางหลวงหมายเลข 4026 ตอนทางเข้าสนามบินภูเก็ต ระหว่าง กม.3+265-กม.3+700
ปริมาณงาน 1 แห่ง ด้วยวิธีประมวลราคาอิเล็กทรอนิกส์ (ซึ่งมีผู้เสนอค่าที่ต่ำกว่า 9,424,580.00)

- ระยะขนส่งดิน 201.00 กม. ถึง 1000.00
ค่าขนส่งคิดเป็น กม. ละ 2.91 บาท/ตัน
4.07 บาท/ลบ.ม.
- การคัดค้านสง ใช้ระยะทางขนส่ง คูณด้วยอัตราค่าขนส่งต่อตัน
หรือต่อ ลบ.ม.
- อัตราน้ำมันเชื้อเพลิงเฉลี่ย 21.50 บาท/ลิตร

พิจักษณ์ ศรีชนะ

26 มีนาคม 2563 15:43:21

หน้า 4 จาก 4

โครงการ : ประมวลราคาจ้างก่อสร้างงานหินปูทางหลวง ทางหลวงหมายเลข 4026 ตอนทางเข้าสนามบินภูเก็ต ระหว่าง กม.3+265-กม.3+700
 ปริมาณงาน 1 แห่ง ด้วยวิธีประกวดราคาอิเล็กทรอนิกส์ (e-bidding) / การจ้างงาน(93.14.18.00)
 เลขที่หนังสือ : ด่วนที่สุด ที่ กค 0421.5/ว 18
 ตารางคำนวณวัสดุก่อสร้าง รถบรรทุก 10 ตัน(กรณีน้ำหนักรวมไม่เกิน 25 ตัน)
 ภูมิภาคเป็น ที่ราบ ผิวดินลาดยาง และการจราจรปกติ
 ราคาน้ำมันเชื้อเพลิงโซล่า ที่ อำเภอมะนัง 21.00 - 21.99 บาท /ลิตร

ระยะขนส่ง	ค่าบรรทุก (บาท/ตัน)	ค่าบรรทุก (บาท/ลบ.ม.)
-----------	------------------------	--------------------------

1	7.81	10.94
2	9.32	13.04
3	10.82	15.15
4	12.33	17.26
5	13.84	19.37
6	15.34	21.48
7	16.85	23.58
8	18.59	26.02
9	20.76	29.06
10	22.92	32.09
11	25.09	35.12
12	27.25	38.15
13	29.42	41.19
14	31.59	44.22
15	33.75	47.25
16	35.92	50.29
17	38.08	53.32
18	40.25	56.34
19	42.42	59.38
20	44.58	62.42
21	46.75	65.45

ระยะขนส่ง	ค่าบรรทุก (บาท/ตัน)	ค่าบรรทุก (บาท/ลบ.ม.)
-----------	------------------------	--------------------------

22	48.92	68.49
23	51.08	71.51
24	53.25	74.55
25	55.42	77.59
26	57.58	80.62
27	59.75	83.65
28	61.92	86.69
29	64.07	89.70
30	66.25	92.75
31	68.40	95.76
32	70.58	98.82
33	72.75	101.85
34	74.92	104.89
35	77.07	107.90
36	79.25	110.94
37	81.42	113.99
38	83.59	117.02
39	85.75	120.05
40	87.91	123.08
41	90.09	126.12
42	92.26	129.16
43	94.41	132.18
44	96.59	135.22

ระยะขนส่ง	ค่าบรรทุก (บาท/ตัน)	ค่าบรรทุก (บาท/ลบ.ม.)
-----------	------------------------	--------------------------

45	98.74	138.24
46	100.92	141.29
47	103.07	144.30
48	105.25	147.35
49	107.40	150.36
50	109.56	153.39
51	111.74	156.44
52	113.90	159.45
53	116.06	162.49
54	118.25	165.55
55	120.40	168.55
56	122.56	171.58
57	124.73	174.63
58	126.93	177.70
59	129.08	180.71
60	131.24	183.74
61	133.42	186.78
62	135.61	189.85
63	137.75	192.84
64	139.89	195.85
65	142.06	198.88
66	144.23	201.92
67	146.42	204.99

พิจักษณ์ ทรชนะ

26 มีนาคม 2563 15:43:21

หน้า 1 จาก 4

โครงการ : ประมวลราคาจ้างก่อสร้างงานฟื้นฟูทางหลวง ทางหลวงหมายเลข 4026 ตอนทางเข้าสนามบินภูเก็ต ระหว่าง กม.3+265-กม.3+700
 ปริมาณงาน 1 แห่ง ด้วยวิธีประมวลราคาอิเล็กทรอนิกส์ (ซึ่งหนังสือค่าผูกพันที่ กพ.ร. 24.18-01อ)

ระยะขนส่ง	ค่าบรรทุก (บาท/ตัน)	ค่าบรรทุก (บาท/ลบ.ม.)
68	148.54	207.96
69	150.76	211.06
70	152.90	214.07
71	155.06	217.09
72	157.23	220.12
73	159.41	223.18
74	161.61	226.25
75	163.72	229.20
76	165.93	232.31
77	168.06	235.29
78	170.20	238.29
79	172.46	241.45
80	174.62	244.47
81	176.80	247.51
82	178.86	250.41
83	181.06	253.48
84	183.26	256.57
85	185.48	259.67
86	187.58	262.61
87	189.69	265.57
88	191.94	268.72
89	194.07	271.70
90	196.20	274.69
91	198.49	277.89
92	200.65	280.90

ระยะขนส่ง	ค่าบรรทุก (บาท/ตัน)	ค่าบรรทุก (บาท/ลบ.ม.)
93	202.81	283.94
94	204.99	286.98
95	207.02	289.82
96	209.21	292.89
97	211.41	295.97
98	213.62	299.06
99	215.84	302.18
100	217.90	305.06
101	220.14	308.20
102	222.22	311.11
103	224.48	314.27
104	226.57	317.20
105	228.85	320.39
106	230.96	323.34
107	233.06	326.29
108	235.18	329.25
109	237.50	332.51
110	239.64	335.49
111	241.78	338.49
112	243.92	341.49
113	246.07	344.50
114	248.24	347.53
115	250.40	350.56
116	252.58	353.61
117	254.76	356.67

ระยะขนส่ง	ค่าบรรทุก (บาท/ตัน)	ค่าบรรทุก (บาท/ลบ.ม.)
118	256.95	359.73
119	259.15	362.81
120	261.36	365.91
121	263.33	368.66
122	265.55	371.77
123	267.78	374.90
124	270.02	378.03
125	272.01	380.81
126	274.26	383.97
127	276.53	387.14
128	278.53	389.94
129	280.81	393.13
130	283.10	396.34
131	285.11	399.15
132	287.42	402.38
133	289.44	405.21
134	291.76	408.47
135	293.79	411.31
136	295.83	414.16
137	298.17	417.44
138	300.22	420.30
139	302.59	423.62
140	304.64	426.49
141	306.69	429.37
142	309.09	432.73

โครงการ : ประเมินราคาจ้างก่อสร้างงานพื้นปูทางหลวง ทางหลวงหมายเลข 4026 ตอนทางเข้าสนามบินภูเก็ต ระหว่าง กม.3+265-กม.3+700
 ปริมาณงาน 1 แห่ง ด้วยวิธีประเมินราคาอิเล็กทรอนิกส์ (คอมพิวเตอร์) / กบ.ที่ ล.ที่ ก.พ. (ร.ร. 421.18.000)

ระยะขนส่ง	ค่าบรรทุก (บาท/ตัน)	ค่าบรรทุก (บาท/ลบ.ม.)
143	311.16	435.62
144	313.23	438.52
145	315.65	441.91
146	317.73	444.83
147	319.82	447.75
148	321.91	450.67
149	324.00	453.60
150	326.47	457.06
151	328.58	460.01
152	330.69	462.96
153	332.80	465.92
154	334.92	468.89
155	337.05	471.86
156	339.17	474.84
157	341.31	477.83
158	343.86	481.40
159	346.01	484.41
160	348.16	487.42
161	350.32	490.44
162	352.48	493.47
163	354.65	496.50
164	356.82	499.55
165	359.00	502.60
166	361.18	505.65
167	363.37	508.72

ระยะขนส่ง	ค่าบรรทุก (บาท/ตัน)	ค่าบรรทุก (บาท/ลบ.ม.)
168	365.57	511.79
169	367.29	514.21
170	369.49	517.29
171	371.70	520.38
172	373.91	523.48
173	376.13	526.59
174	378.36	529.70
175	380.59	532.83
176	382.83	535.97
177	385.08	539.11
178	386.80	541.53
179	389.06	544.68
180	391.32	547.84
181	393.58	551.02
182	395.86	554.20
183	398.14	557.40
184	399.87	559.81
185	402.16	563.02
186	404.45	566.24
187	406.76	569.46
188	408.49	571.88
189	410.80	575.12
190	413.12	578.37
191	415.45	581.63
192	417.18	584.05

ระยะขนส่ง	ค่าบรรทุก (บาท/ตัน)	ค่าบรรทุก (บาท/ลบ.ม.)
193	419.52	587.32
194	421.86	590.61
195	424.22	593.91
196	425.95	596.32
197	428.31	599.64
198	430.69	602.96
199	432.41	605.38
200	434.80	608.72
201.0 - 1000.0	2.18	3.05

พิจักษณ์ ศรีชนะ

26 มีนาคม 2563 15:43:21

หน้า 3 จาก 4

โครงการ : ประกวตราค้ำจ้งก่อสร้างงานพื้นฟูทางหลวง ทางหลวงหมายเลข 4026 ตอนทางเข้าสนามบินภูเก็ต ระหว่าง กม.3+265-กม.3+700
ปริมาณงาน 1 แห่ง ด้วยวิธีประกวตราค้ำจ้งอิเล็คทรอนิกส์(สีผงสีขาว)ค่าก่อสร้าง(รวม 21.58-000)

- ระยะขนส่งรังแค 201.00 กม. ถึง 1000.00
ค่าขนส่งรังแค 2.16 บาท/ตัน
3.05 บาท/ลบ.ม.
- การคิดค่าขนส่ง ระยะระหว่างขนส่ง คุณด้วยอัตราค่าขนส่งต่อตัน
หรือต่อ ลบ.ม.
- อัตราน้ำมันเชื้อเพลิงเฉลี่ย 21.50 บาท/ลิตร

โครงการ : ประกวราคาจ้างก่อสร้างงานฟื้นฟูทางหลวง ทางหลวงหมายเลข 4026 ตอนทางเข้าสนามบินภูเก็ต ระหว่าง กม.3+265-กม.3+700

ปริมาณงาน 1 แห่ง ด้วยวิธีประกวดราคาอิเล็กทรอนิกส์ (e-bidding) / การจ้างงาน(93.14.18.00)

ตารางค่าขนส่งวัสดุก่อสร้าง รถบรรทุก 10 ล้อ และรถลากพ่วง (กรณีน้ำหนักรวมไม่เกิน 47 ตัน) เลขที่หนังสือ : คำนวณที่สทท ที่ กค 0421.5/ว 18

ภูมิภาคเป็น ที่ราบ ผิวดินลาดตียง และการจราจรปกติ

ราคาน้ำมันเชื้อเพลิงโซลา ที่ อำเภอเมือง 21.00 - 21.99 บาท /ลิตร

ระยะขนส่ง	ค่าบรรทุก (บาท/ตัน)	ค่าบรรทุก (บาท/ลบ.ม.)
-----------	------------------------	--------------------------

1	4.27	5.98
2	5.42	7.59
3	6.58	9.21
4	7.73	10.82
5	8.88	12.44
6	10.04	14.05
7	11.19	15.67
8	12.35	17.28
9	13.50	18.90
10	14.65	20.51
11	15.81	22.13
12	16.96	23.75
13	18.12	25.36
14	19.27	26.98
15	20.48	28.67
16	21.80	30.52
17	23.13	32.38
18	24.45	34.23
19	25.78	36.09
20	27.10	37.94
21	28.42	39.79

ระยะขนส่ง	ค่าบรรทุก (บาท/ตัน)	ค่าบรรทุก (บาท/ลบ.ม.)
22	29.75	41.64
23	31.07	43.50
24	32.39	45.35
25	33.72	47.21
26	35.04	49.06
27	36.36	50.91
28	37.69	52.77
29	39.01	54.62
30	40.34	56.47
31	41.66	58.33
32	42.98	60.18
33	44.31	62.03
34	45.63	63.88
35	46.95	65.74
36	48.28	67.59
37	49.60	69.44
38	50.93	71.30
39	52.26	73.16
40	53.58	75.01
41	54.90	76.86
42	56.23	78.72
43	57.54	80.56
44	58.87	82.42

ระยะขนส่ง	ค่าบรรทุก (บาท/ตัน)	ค่าบรรทุก (บาท/ลบ.ม.)
45	60.20	84.28
46	61.53	86.14
47	62.85	87.99
48	64.16	89.83
49	65.49	91.69
50	66.82	93.54
51	68.14	95.40
52	69.46	97.25
53	70.78	99.10
54	72.11	100.95
55	73.44	102.81
56	74.75	104.66
57	76.08	106.51
58	77.40	108.36
59	78.73	110.22
60	80.06	112.09
61	81.38	113.93
62	82.70	115.78
63	84.03	117.64
64	85.36	119.50
65	86.67	121.33
66	88.00	123.20
67	89.32	125.05

พิจักษณ์ ศรชนะ

26 มีนาคม 2563 15:43:21

หน้า 1 จาก 4

โครงการ : ประมวลราคาจ้างก่อสร้างงานฟื้นฟูทางหลวง ทางหลวงหมายเลข 4026 ตอนทางเข้าสนามบินภูเก็ต ระหว่าง กม.3+265-กม.3+700
 ปริมาณงาน 1 แห่ง ด้วยวิธีประมวลราคาอิเล็กทรอนิกส์ (คอมพิวเตอร์) อนุมัติราคาจ้าง (32414.18-008)

ระยะขนส่ง	ค่าบรรทุก (บาท/ตัน)	ค่าบรรทุก (บาท/ลบ.ม.)
68	90.64	126.90
69	91.96	128.75
70	93.29	130.61
71	94.62	132.47
72	95.95	134.33
73	97.26	136.17
74	98.60	138.04
75	99.92	139.89
76	101.24	141.73
77	102.56	143.58
78	103.88	145.44
79	105.21	147.30
80	106.54	149.16
81	107.87	151.02
82	109.18	152.85
83	110.52	154.72
84	111.83	156.56
85	113.17	158.44
86	114.48	160.28
87	115.80	162.12
88	117.12	163.96
89	118.44	165.81
90	119.80	167.71
91	121.12	169.57
92	122.41	171.37

ระยะขนส่ง	ค่าบรรทุก (บาท/ตัน)	ค่าบรรทุก (บาท/ลบ.ม.)
93	123.74	173.23
94	125.07	175.10
95	126.40	176.97
96	127.74	178.84
97	129.04	180.65
98	130.38	182.53
99	131.68	184.35
100	133.03	186.24
101	134.33	188.06
102	135.68	189.96
103	136.99	191.79
104	138.30	193.62
105	139.66	195.52
106	140.97	197.36
107	142.29	199.20
108	143.60	201.04
109	144.92	202.89
110	146.24	204.74
111	147.56	206.59
112	148.88	208.44
113	150.21	210.29
114	151.54	212.15
115	152.87	214.01
116	154.20	215.88
117	155.53	217.74

ระยะขนส่ง	ค่าบรรทุก (บาท/ตัน)	ค่าบรรทุก (บาท/ลบ.ม.)
118	156.87	219.61
119	158.20	221.49
120	159.48	223.27
121	160.82	225.15
122	162.17	227.03
123	163.44	228.82
124	164.79	230.71
125	166.14	232.60
126	167.42	234.39
127	168.78	236.29
128	170.13	238.19
129	171.42	239.99
130	172.78	241.89
131	174.07	243.70
132	175.36	245.50
133	176.72	247.41
134	178.01	249.22
135	179.39	251.14
136	180.68	252.95
137	182.06	254.88
138	183.35	256.69
139	184.65	258.51
140	185.95	260.33
141	187.33	262.27
142	188.63	264.09

พิจักษณ์ ศรีชนะ

26 มีนาคม 2563 15:43:21

หน้า 2 จาก 4

โครงการ : ประมวลราคาจ้างก่อสร้างงานฟื้นฟูทางหลวง ทางหลวงหมายเลข 4026 ตอนทางเข้าสนามบินภูเก็ต ระหว่าง กม.3+265-กม.3+700
 ปริมาณงาน 1 แห่ง ด้วยวิธีประมวลราคาอิเล็กทรอนิกส์ (ส่งข้อมูล) / ก่อสร้างงาน (รวม 24.58 ไร่)

ระยะขนส่ง	ค่าบรรทุก (บาท/ตัน)	ค่าบรรทุก (บาท/ลบ.ม.)
143	189.93	265.91
144	191.33	267.86
145	192.63	269.69
146	193.94	271.51
147	195.24	273.34
148	196.55	275.17
149	197.96	277.14
150	199.27	278.98
151	200.58	280.81
152	201.89	282.65
153	203.21	284.49
154	204.52	286.33
155	205.84	288.17
156	207.16	290.02
157	208.48	291.87
158	209.80	293.71
159	211.12	295.56
160	212.44	297.42
161	213.76	299.27
162	215.09	301.13
163	216.42	302.98
164	217.75	304.84
165	219.08	306.71
166	220.41	308.57
167	221.74	310.44

ระยะขนส่ง	ค่าบรรทุก (บาท/ตัน)	ค่าบรรทุก (บาท/ลบ.ม.)
168	223.07	312.30
169	224.41	314.17
170	225.75	316.05
171	227.09	317.92
172	228.43	319.80
173	229.64	321.49
174	230.98	323.37
175	232.33	325.26
176	233.67	327.14
177	235.02	329.03
178	236.37	330.92
179	237.58	332.61
180	238.93	334.50
181	240.29	336.40
182	241.64	338.30
183	243.00	340.20
184	244.21	341.89
185	245.57	343.80
186	246.93	345.70
187	248.29	347.61
188	249.50	349.31
189	250.87	351.22
190	252.24	353.13
191	253.61	355.05
192	254.82	356.75

ระยะขนส่ง	ค่าบรรทุก (บาท/ตัน)	ค่าบรรทุก (บาท/ลบ.ม.)
193	256.19	358.67
194	257.57	360.60
195	258.78	362.29
196	260.16	364.22
197	261.54	366.15
198	262.75	367.85
199	264.13	369.78
200	265.51	371.72
201.0 - 1000.0	1.33	1.86

โครงการ : ประมวลราคาจ้างก่อสร้างงานฟื้นฟูทางหลวง ทางหลวงหมายเลข 4026 ตอนทางเข้าสนามบินภูเก็ต ระหว่าง กม.3+265-กม.3+700
ปริมาณงาน 1 แห่ง ด้วยวิธีประมวลราคาอิเล็กทรอนิกส์(แบบซองซอง) / อนุมัติ ก.พ. (93424.58-008)

- ระยะขนส่งตั้งแต่ 201.00 กม. ถึง 1000.00
ค่าขนส่งคิดเป็น กม. ละ 1.33 บาท/ตัน
1.86 บาท/ลบ.ม.
- การคิดค่าขนส่ง ใช้ระยะทางขนส่ง คูณด้วยอัตราค่าขนส่งต่อตัน
หรือต่อ ลบ.ม.
- อัตราน้ำมันเชื้อเพลิงเฉลี่ย 21.50 บาท/ลิตร

พิจักษณ์ ศรีชนะ

26 มีนาคม 2563 15:43:21

หน้า 4 จาก 4

โครงการ : ประกวราคาจ้างก่อสร้างงานพื้นปูทางหลวง ทางหลวงหมายเลข 4026 ตอนทางเข้าสนามบินภูเก็ต ระหว่าง กม.3+265-กม.3+700
ปริมาณงาน 1 แห่ง ด้วยวิธีประกวดราคาอิเล็กทรอนิกส์ (e-bidding) / การจ้างงาน(93.14.18.00)

เลขที่หนังสือ : ประกาศคณะกรรมการราคากลาง ลว. 19 ต.ค. 61
รายงาน คำดำเนินการและค่าเสื่อมราคาเครื่องจักร

ราคาน้ำมันเชื้อเพลิงโซลา ที่ อำเภอเมือง 21.00 - 21.99 บาท / ลิตร

ลำดับ	ลักษณะงาน	หน่วย	หน่วยค่าดำเนินการ บาท/หน่วย	ค่าเสื่อมราคา (บาท)		รวมค่างาน (บาท)	
				ปกติ	ฝนชุก	ปกติ	ฝนชุก
1	งานถางป่าขาดต่อ						
	ขนาดเบา	ตร.ม.	1.40	0.22	0.28	1.62	1.68
	ขนาดกลาง	ตร.ม.	2.83	0.55	0.69	3.38	3.52
	ขนาดหนัก	ตร.ม.	4.26	0.78	0.98	5.04	5.24
2	งานดินคันทาง						
	ขุด - ขน	ลบ.ม. หลวม	16.32	3.51	4.39	19.83	20.71
	บดทับ	ลบ.ม. แน่น	31.08	10.80	13.50	41.88	44.58
3	งานตัด - ขึ้นรูปคันทาง						
	ดิน - ขุดตัด	ลบ.ม. ปกติ	16.72	3.06	3.83	19.78	20.55
	- ตัก	ลบ.ม. หลวม	5.85	1.70	2.13	7.55	7.98
	หินผุ - ขุดตัด	ลบ.ม. ปกติ	25.86	3.34	4.18	29.20	30.04
	- ดันและตัก	ลบ.ม. หลวม	31.15	5.18	6.48	36.33	37.63
	หินแข็ง - เจาะระเบิด	ลบ.ม. ปกติ	59.01	4.66	5.83	63.67	64.84
	- ดันและตัก	ลบ.ม. หลวม	49.16	19.00	23.75	68.16	72.91
4	งานวัสดุคัดเลือก ลูกเรียงรองพื้นทาง						
	ขุด - ขน	ลบ.ม. หลวม	22.82	6.52	8.15	29.34	30.97
	ผสม (ผสมกับวัสดุอื่นๆ)	ลบ.ม. แน่น	7.55	1.46	1.83	9.01	9.38
	บดทับ	ลบ.ม. แน่น	37.29	12.96	16.20	50.25	53.49
5	งานไหล่ทางลูกเรียง ผสม - บดทับ						
	ผสม (ผสมกับวัสดุอื่นๆ)	ลบ.ม. แน่น	14.21	2.75	3.44	16.96	17.65
	บดทับ	ลบ.ม. แน่น	44.63	20.90	26.13	65.53	70.76

พิทักษ์ ศรีชนะ

26 มีนาคม 2563 15:43:39

หน้า 1 จาก 4

โครงการ : ประมวลราคาจ้างก่อสร้างงานพื้นปูทางหลวง ทางหลวงหมายเลข 4026 ตอนทางเข้าสนามบินภูเก็ต ระหว่าง กม.3+265-กม.3+700

เลขที่หนังสือ : ประกาศคณะกรรมการราคากลาง ลว. 19 ต.ค. 61

ลำดับ	ลักษณะงาน	หน่วย	หน่วยค่าดำเนินการ บาท/หน่วย	ค่าเสื่อมราคา (บาท)		รวมค่างาน (บาท)	
				ปกติ	ฝนชุก	ปกติ	ฝนชุก
6	งานพื้นทาง (หินคลุก)						
	ผสม (Blend)	ลบ.ม. แนน	19.23	4.20	5.25	23.43	24.48
	บดทับ	ลบ.ม. แนน	54.62	25.71	32.14	80.33	86.76
7	งานตัดแต่งชั้นบ้นไค	ลบ.ม. แนน	5.74	1.66	2.08	7.40	7.82
8	งานขุดรื้อคันทางเดิมแล้วบดทับ						
	ลูกรัง 10 ซม.	ตร.ม.	7.92	2.11	2.64	10.03	10.56
	หินคลุก 10 ซม.	ตร.ม.	9.66	3.38	4.23	13.04	13.89
	ผิว AC 5 ซม.	ตร.ม.	8.73	1.75	2.19	10.48	10.92
9	งานราดยางไพรหมไค้ด	ตร.ม.	5.50	0.62	0.78	6.12	6.28
10	งานราดยางแผลไค้ด	ตร.ม.	5.10	0.88	1.10	5.98	6.20
11	งานผิวทางแบบบาง						
	ชั้นเดียว (1/2 ")	ตร.ม.	12.08	2.21	2.76	14.29	14.84
	ชั้นเดียว (3/4 ")	ตร.ม.	16.69	3.05	3.81	19.74	20.50
	สองชั้น (3/4 " + 3/8 ")	ตร.ม.	24.82	4.54	5.68	29.36	30.50
	สองชั้น (1 " + 1/2 ")	ตร.ม.	36.35	6.64	8.30	42.99	44.65
12	งานเคลือบหิน ขจัดฝุ่น (Pre - Coat)						
	ชั้นเดียว (1/2 ")	ลบ.ม. หลวม	1.65	0.49	0.61	2.14	2.26
	ชั้นเดียว (3/4 ")	ลบ.ม. หลวม	2.27	0.68	0.85	2.95	3.12
	สองชั้น (3/4 " + 3/8 ")	ลบ.ม. หลวม	3.38	1.00	1.25	4.38	4.63
	สองชั้น (1 " + 1/2 ")	ลบ.ม. หลวม	4.95	1.47	1.84	6.42	6.79
13	งานผิวทางแอสฟัลท์ติกคอนกรีต						
	ค่าผสมวัสดุแอสฟัลท์ติกคอนกรีต	ตัน	269.39	16.77	20.96	286.16	290.35
	ค่าขนส่งอุปกรณ์ 80 ตัน ระยะขนส่ง 100-300 กม. ค่าติดตั้งเครื่องผสม	ครั้ง	250,000.00	0.00	0.00	0.00	0.00

พิทักษ์ ทรชนะ

26 มีนาคม 2563 15:43:39

หน้า 2 จาก 4

โครงการ : ประมวลราคาจ้างก่อสร้างงานเงินปูทางหลวง ทางหลวงหมายเลข 4026 ตอนทางเข้าสนามบินภูเก็ต ระหว่าง กม.3+265-กม.3+700

เลขที่หนังสือ : ประกาศคณะกรรมการราคากลาง ลว. 19 ต.ค. 61

ลำดับ	ลักษณะงาน	หน่วย	หน่วยค่าดำเนินการ บาท/หน่วย	ค่าเสื่อมราคา (บาท)		รวมค่างาน (บาท)	
				ปกติ	ฝนชุก	ปกติ	ฝนชุก
	งานปูลาดและบดทับ ผิว AC หนา 5 ซม.บนผิวโพรมิไซด์	ตร.ม.	10.71	2.82	3.53	13.53	14.24
	งานปูลาดและบดทับ ผิว AC หนา 5 ซม.บนผิวแทคโคไซด์	ตร.ม.	8.47	2.28	2.85	10.75	11.32
14	งานผิวทางคอนกรีต						
	ค่าติดตั้งเครื่องผสม	ครั้ง	150,000.00	0.00	0.00	0.00	0.00
	ค่าผสมคอนกรีต	ลบ.ม.	129.00	35.15	43.94	164.15	172.94
	ค่าขนส่งคอนกรีต	ลบ.ม./กม.	10.40	1.74	2.18	12.14	12.58
	ค่าแบบข้างติดตามยาว 2 ข้าง	เมตร	15.26	5.34	6.68	20.60	21.94
	ค่าปูผิวคอนกรีต	ตร.ม.	9.77	1.92	2.40	11.69	12.17
	ค่าตัดรอยต่อคอนกรีต และหยอดยาง	เมตร	18.66	2.53	3.16	21.19	21.82
	ค่าหยอดยางรอยต่อคอนกรีต	เมตร	10.14	2.39	2.99	12.53	13.13
	ค่าบ่มผิวทางคอนกรีต	ตร.ม.	7.00	1.06	1.33	8.06	8.33
15	งาน Stabilized Layer						
	ค่าผสมวัสดุ ลูกกรัง	ลบ.ม. แน่น	29.10	11.03	13.79	40.13	42.89
	ค่าบ่มวัสดุ ลูกกรัง	ลบ.ม. แน่น	34.99	5.29	6.61	40.28	41.60
	ค่าผสมวัสดุ หินคลุก	ลบ.ม. แน่น	32.02	11.03	13.79	43.05	45.81
	ค่าบ่มวัสดุ หินคลุก	ลบ.ม. แน่น	34.99	5.29	6.61	40.28	41.60
16	งาน Pavement In Place Recycling						
	ขุดลึกเฉลี่ย 15 ซม.	ตร.ม.	21.61	5.92	7.40	27.53	29.01
	ขุดลึกเฉลี่ย 20 ซม.	ตร.ม.	27.01	7.39	9.24	34.40	36.25
	ขุดลึกเฉลี่ย 25 ซม.	ตร.ม.	36.02	9.86	12.33	45.88	48.35
	ขุดลึกเฉลี่ย 30 ซม.	ตร.ม.	43.22	11.83	14.79	55.05	58.01
17	งาน Slurry Seal	ตร.ม.	8.72	2.07	2.59	10.79	11.31
18	งาน Fog Spray	ตร.ม.	1.96	0.39	0.49	2.35	2.45
19	งาน Hot Mixed Recycling (บดทับ)						

พีจีเอ็ม ศรีชนะ

26 มีนาคม 2563 15:43:39

หน้า 3 จาก 4

โครงการ : ประเมินราคางานก่อสร้างงานพื้นปูทางหลวง ทางหลวงหมายเลข 4026 ตอนทางเข้าสนามบินภูเก็ต ระหว่าง กม.3+265-กม.3+700

เลขที่หนังสือ : ประกาศคณะกรรมการราคากลาง ลว. 19 ต.ค. 61

ลำดับ	ลักษณะงาน	หน่วย	หน่วยค่าดำเนินการ บาท/หน่วย	ค่าเสื่อมราคา (บาท)		รวมค่างาน (บาท)	
				ปกติ	ฝนชุก	ปกติ	ฝนชุก
	ขุดลึก 3 ซม.	ตร.ม.	41.48	5.86	7.33	47.34	48.81
	ขุดลึก 4 ซม.	ตร.ม.	57.12	7.39	9.24	64.51	66.36
	ขุดลึก 5 ซม.	ตร.ม.	69.16	8.11	10.14	77.27	79.30
	ขุดลึก 6 ซม.	ตร.ม.	83.82	9.00	11.25	92.82	95.07
20	งาน Milling						
	ขุดลึก 5 ซม.	ตร.ม.	8.90	1.97	2.46	10.87	11.36
	ขุดลึก 10 ซม.	ตร.ม.	10.38	2.30	2.88	12.68	13.26
21	งานถนนดินซีเมนต์ปรับปรุงคุณภาพด้วยยางธรรมชาติ						
	ค่าเฉลี่ยผสม	ลบ.ม.แน่น	18.58	2.44	3.05	21.02	21.63

โครงการ : ประกวดราคาจ้างก่อสร้างงานพื้นลู่วางหลวง ทางหลวงหมายเลข 4026 ตอนทางเข้าสนามบินภูเก็ต ระหว่าง กม.3+265-กม.3+700
 ปริมาณงาน 1 แห่ง ด้วยวิธีประกวดราคาอิเล็กทรอนิกส์ (e-bidding) / การจ้างงาน(93.14.18.00)

ข้อมูลงานคอนกรีต

ข้อมูลงานคอนกรีต Class ต่างๆ ตามมาตรฐานกรมทางหลวง

หน่วยงาน : กรมทางหลวง

หน่วย : กรณีทรายและหินมีหน่วยเป็นปริมาตร

Class of Concrete	Special A	A&B สะพาน	A&B โครงสร้างอื่น ๆ	C	Lean 1:3:6	Motar 1:3
ส่วนผสมคอนกรีต	400 : 432 : 737	350 : 502 : 716	350 : 481 : 706	320 : 510 : 722	220 : 393 : 843	500 : 749
1. ค่าแรงเท	542.00	498.00	498.00	436.00	398.00	114.00
2. ซีเมนต์ 1.05 x 2573.36	1,080.81	945.70	945.70	864.64	594.44	1,351.01
3. ทราย 1.20 x 507.96	263.32	305.99	293.19	310.87	239.55	456.55
4. หิน 1.15 x 410.99	348.33	338.40	333.68	341.24	398.43	0.00
5. ค่าแรงผสม	0.00	0.00	0.00	0.00	0.00	0.00
รวม	2,234.46	2,088.09	2,070.57	1,952.75	1,630.42	1,921.56

โครงการ : ประมวลราคาจ้างก่อสร้างงานพื้นปูทางหลวง ทางหลวงหมายเลข 4026 ตอนทางเข้าสนามบินภูเก็ต ระหว่าง กม.3+265-กม.3+700

รายละเอียดการคำนวณค่างานต่อหน่วย - ไม้แบบ

ไม้แบบสำหรับงานทั่วไป = ไม้แบบ (1) พื้นที่ 1 ตารางเมตร

ไม้กระบอกหรือไม้อย่างหรือเทียบเท่า 1 ลบ.ฟ. @ 467.290	=	467.290 บาท/ตร.ม.
ไม้คร่าว 0.30 ลบ.ฟ. @ 430.000	=	129.000 บาท/ตร.ม.
ไม้ค้ำยันไม้แบบ 0.30 ต้น @ 60.000	=	18.000 บาท/ตร.ม.
(ขนาดเส้นผ่านศูนย์กลาง 4 x 4.00 ม.)		
ตะปู 0.25 กก. @ 30.840	=	7.710 บาท/ตร.ม.
รวม	=	622.00 บาท/ตร.ม. (1)
เนื่องจากใช้งานประมาณ 4 ครั้งจาก (1)	=	155.500 บาท/ตร.ม.
ค่าแรง	=	115.000 บาท/ตร.ม.
น้ำมันทาผิวไม้	=	2.100 บาท/ตร.ม.
รวม	=	272.60 บาท/ตร.ม.

โครงการ : ประกวดราคาจ้างก่อสร้างงานพื้นปูทางหลวง ทางหลวงหมายเลข 4026 ตอนทางเข้าสนามบินภูเก็ต ระหว่าง กม.3+265-กม.3+700

รายละเอียดการคำนวณค่างานต่อหน่วย - ไม้แบบ

ไม้แบบสำหรับงานทั่วไป = ไม้แบบ (2) พื้นที่ 1 ตารางเมตร

ไม้กระบอกหรือไม้อย่างหรือเทียบเท่า 1 ลบ.ฟ. @ 467.290	=	467.290 บาท/ตร.ม.
ไม้คร่าว 0.30 ลบ.ฟ. @ 430.000	=	129.000 บาท/ตร.ม.
ไม้ค้ำยันไม้แบบ 0.30 ต้น @ 60.000	=	18.000 บาท/ตร.ม.
(ขนาดเส้นผ่านศูนย์กลาง 4 x 4.00 ม.)		
ตะปู 0.25 กก. @ 0.000	=	0.000 บาท/ตร.ม.
รวม	=	614.29 บาท/ตร.ม. (1)
เนื่องจากใช้งานประมาณ 5 ครั้งจาก (1)	=	122.858 บาท/ตร.ม.
ค่าแรง	=	115.000 บาท/ตร.ม.
น้ำมันทาผิวไม้	=	2.100 บาท/ตร.ม.
รวม	=	239.95 บาท/ตร.ม.

โครงการ : ประกวดราคาจ้างก่อสร้างงานพื้นฟูทางหลวง ทางหลวงหมายเลข 4026 ตอนทางเข้าสนามบินภูเก็ต ระหว่าง กม.3+265-กม.3+700

รายละเอียดการคำนวณค่างานต่อหน่วย - ไม้แบบ

ทรายหยาบอัดแน่น

ค่าวัสดุจากแหล่งรวมค่าตัก	=	300.000 บาท/ลบ.ม.
ค่าขนส่ง 68.000 กม.	=	207.960 บาท/ลบ.ม.
ส่วนยวบตัว = 1.40×507.960	=	711.144 บาท/ลบ.ม.
ค่าดำเนินการและค่าเสื่อมบดอัด 75% (บดทับ) 44.580×0.75	=	33.435 บาท/ลบ.ม.
รวมค่าทรายบดอัดแน่น	=	744.57 บาท/ลบ.ม.



- > หน้าหลัก
- > เกี่ยวกับเรา
- > ติดต่อเรา
- > ฟอร์มการสมัคร

ราคายาเบสลิททิคาต

กัณฑ์ราคานำขึ้น

ราคายาเบสลิททิคาต 26 มี.ค. 2563

โปรดดูราคาเดิมก่อนการปรับราคา

ส่วนประกอบ	ราคาเดิม	ราคาใหม่	ส่วนเพิ่ม
เบสลิททิคาต	25.08	21.23	17.98
เบสลิททิคาต	25.08	21.23	17.98
เบสลิททิคาต	25.08	21.23	17.98

ส่วนประกอบ	ราคาเดิม	ราคาใหม่	ส่วนเพิ่ม
เบสลิททิคาต	16.28	19.02	15.58
เบสลิททิคาต	16.28	19.02	15.58
เบสลิททิคาต	16.28	19.02	15.58



- > หน้าหลัก
- > เกี่ยวกับเรา
- > ติดต่อเรา
- > ฟอร์มการสมัคร

กัณฑ์ราคานำขึ้น

ราคายาเบสลิททิคาต 26 มี.ค. 2563

โปรดดูราคาเดิมก่อนการปรับราคา

ส่วนประกอบ	ราคาเดิม	ราคาใหม่	ส่วนเพิ่ม
เบสลิททิคาต	25.08	21.23	17.98
เบสลิททิคาต	25.08	21.23	17.98
เบสลิททิคาต	25.08	21.23	17.98

ส่วนประกอบ	ราคาเดิม	ราคาใหม่	ส่วนเพิ่ม
เบสลิททิคาต	16.28	19.02	15.58
เบสลิททิคาต	16.28	19.02	15.58
เบสลิททิคาต	16.28	19.02	15.58