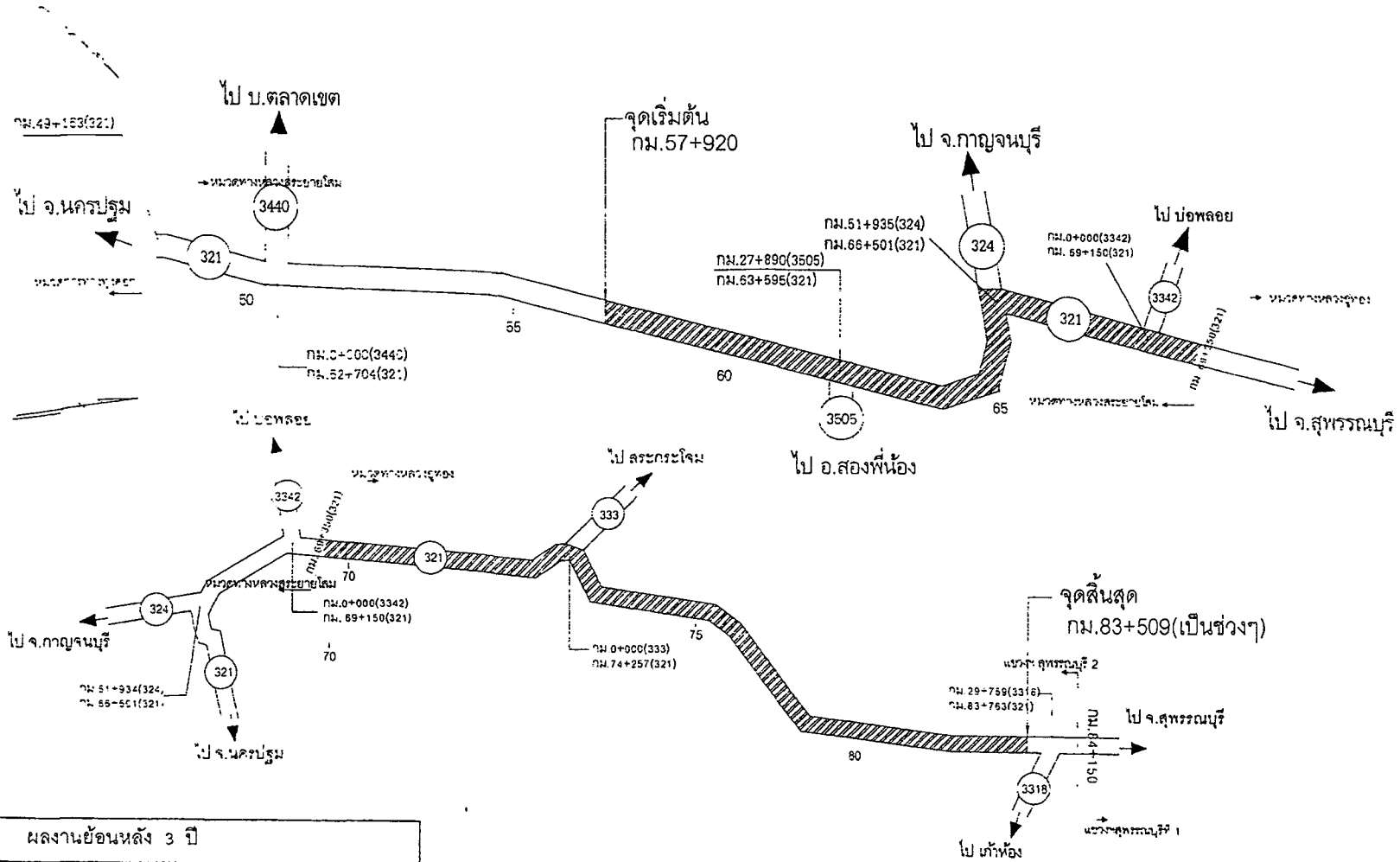




### แผนที่ผังเขป

ทางหลวงหมายเลข 321 ตอนควบคุม 0202, 0203 ตอน ท่งคยก - วังขน - ดอนแจง ตอน 3  
ระหว่าง กม.57+920 - กม.83+509 (เป็นช่วงๆ)



ผลงานย้อนหลัง 3 ปี			
ปี	รหัส	ระหว่าง กม. - กม.	หมายเหตุ
2552	3-410	72-830 - 77-845	งานไฟฟ้าแสงสว่าง
2553	3-410	61-540 - 62-055	งานไฟฟ้าแสงสว่าง
	3-410	81-260 - 82-035	งานไฟฟ้าแสงสว่าง
2564			

ลงนาม.....เขียน  
(นายประกิจ เมืองคำ)

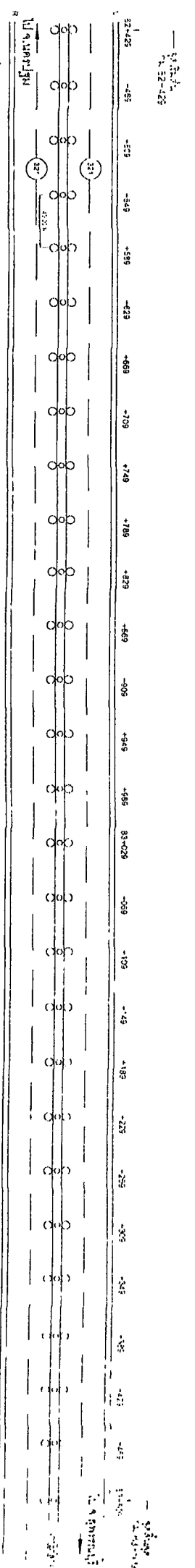
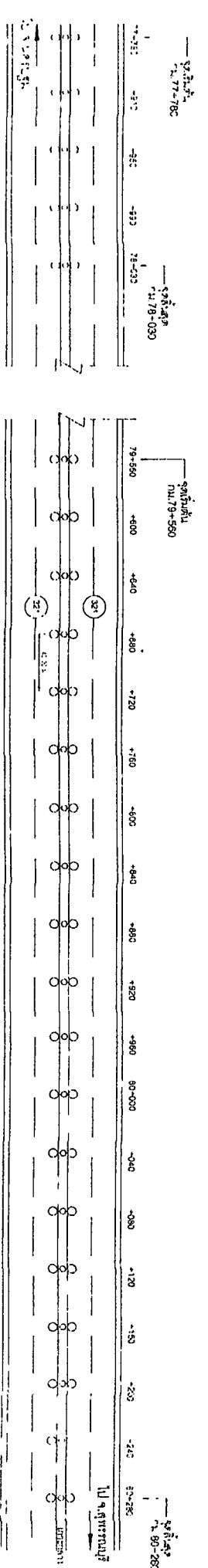
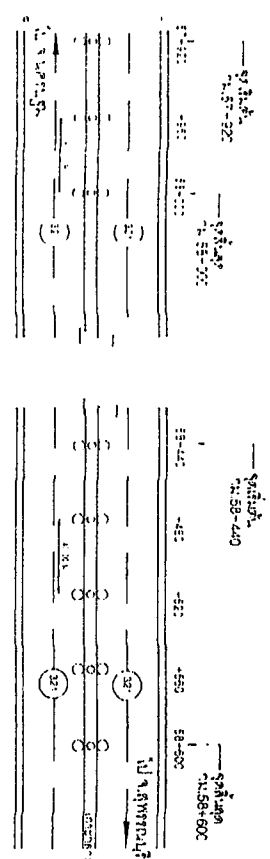
ลงนาม.....เตยอ่อน  
(นายวรรณชัย เตยอ่อน)

ฝั่งต่ำเนินการ  
 ทางหลวงหมายเลข 321 ต.ขามตาบตุ 1 0202, 0203 ต.ขามตาบตุ 1 ฝั่งชนม ต.ขามตาบตุ 3

ระหว่าง กม. 5/1920 กม 83+500 (เป็นช่วงๆ)

จำนวน 59 ต้น

นาย...  
 นาย...  
 นาย...



หมายเหตุ

.....

คนงาน.....  
 (นายประสิทธิ์ ฝั่งซ้าย) .....  
 คนงาน.....  
 (นายอรุณชัย ฝั่งขวา) .....

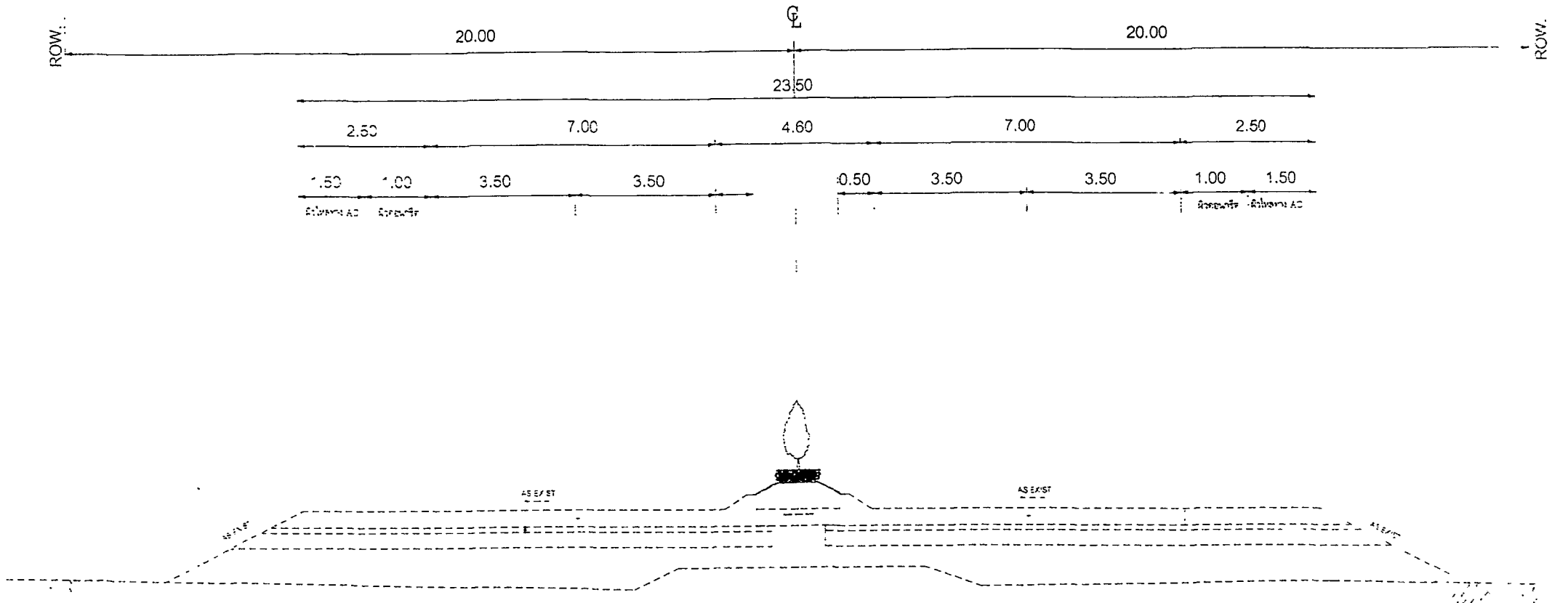
TYPICAL CROSS SECTION

ทางหลวงหมายเลข 321 ตอนควบคุม 0202,0203 ตอนทุ่งคอก ฝั่งชน - ดอนแจ่ง ตอน 3

ระหว่าง กม.57+920 - กม.83+500 (เป็นช่วงๆ)

(ก่อนดำเนินการ)

กรมทางหลวงชนบท  
สำนักงานเขต 4 นครราชสีมา



EXISTING PAVEMENT STRUCTURE

หน้างาน

ลงนาม.....เขียน  
(นายประกิจ เมืองขำ)

ลงนาม.....เห็นชอบ  
(นายอนุสรณ์ ศรีวงษ์ญาติดี)  
ผอ.ขท. รักษาราชการแทน  
ผอ.ขท. สุพรรณบุรีที่2(อุทธรณ์)

ลงนาม.....ตรวจ  
(นายวรรณชัย เสง้อ่อน)  
รท.สุพรรณบุรีที่2(อุทธรณ์)

ลงนาม.....อนุมัติ  
(นายพนพร พิสุทธิมาน)  
รท.ทล.12.2 รักษาราชการแทน

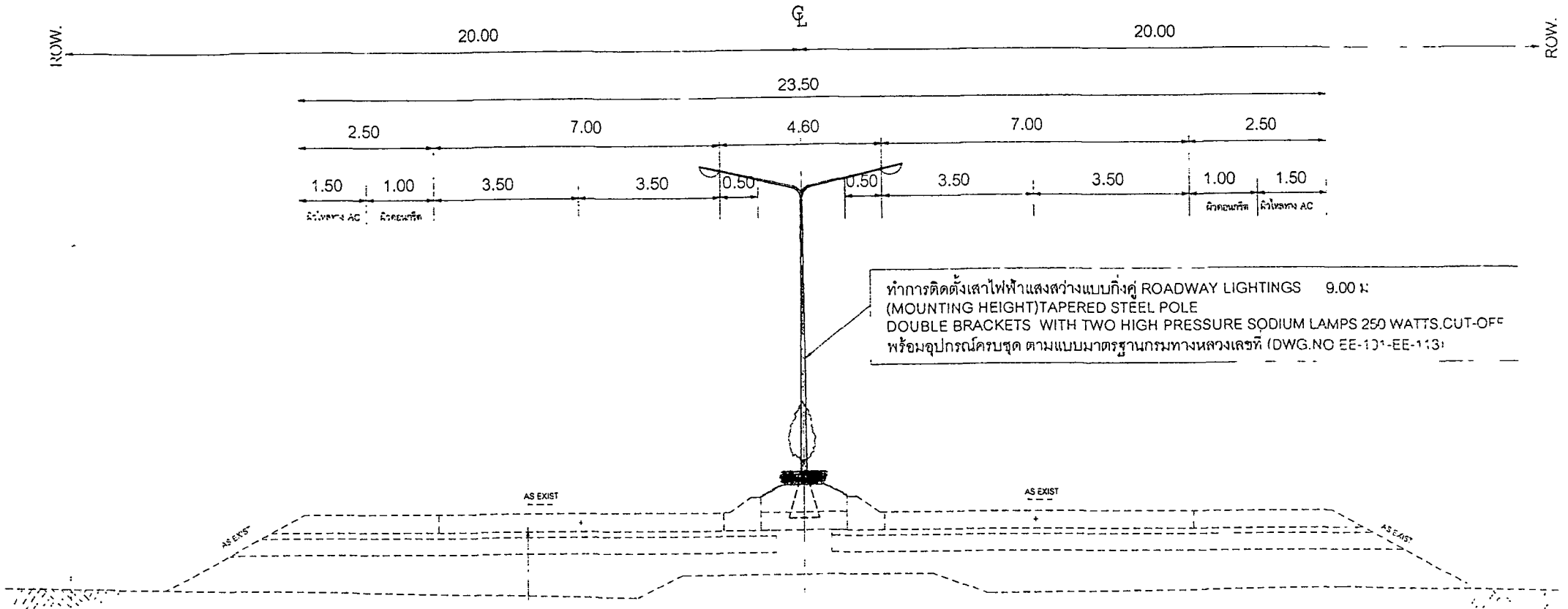
# TYPICAL CROSS SECTION

ทางหลวงหมายเลข 321 ตอนครบคัม 0202,0203 ตอน ทุ่งคอกา - วังขน - ดอนแจง ต.ชน. 3

ระหว่าง กม.57+920 - กม.83+509 (เป็นช่วงๆ)

(หลังดำเนินการ)

๑๑ มิ.ย. ๒๕๖๓  
๑๑ มิ.ย. ๒๕๖๓



ทำการติดตั้งเสาไฟแสงสว่างแบบกิ่งคู่ ROADWAY LIGHTINGS 9.00 ม.  
(MOUNTING HEIGHT) TAPERED STEEL POLE  
DOUBLE BRACKETS WITH TWO HIGH PRESSURE SODIUM LAMPS 250 WATTS. CUT-OFF  
พร้อมอุปกรณ์ครบชุด ตามแบบมาตรฐานกรมทางหลวง (DWG. NO EE-101-EE-113)

ลงนาม.....เขียน  
(นายประกิจ เมืองข่า)

ลงนาม.....ตรวจ  
(นายวิรัตน์ชัย เตยอ่อน)  
ร.ช.ท. สุพรรณบุรีที่ 2 (อุทธรณ์) 1๖

ลงนาม.....เห็นชอบ  
(นายอนุสรณ์ ศรีวงษ์ญาติดี)  
ผ.ช.ท. รัชชาราชการแทน  
ผ.ช.ท. สุพรรณบุรีที่ 2 (อุทธรณ์)

ลงนาม.....อนุมัติ  
(นายนพพร พิสุทธิมาน)  
ร.ท.ท. 12.2 รัชชาราชการแทน

๑๑ มิ.ย. ๒๕๖๓