

๒๕๖๓ ๒๕ ๑๓

๑ นาย น.น.น.

(ผู้ดูแลระบบ)

นางสาว น.น.น.
ผู้ดูแล

นาย น.น.น. , นาย น.น.น. และ นาย น.น.น.

(นางสาว น.น.น.)
นางสาว น.น.น.

(นาย น.น.น.)
นาย น.น.น.

(นาย น.น.น.)
นาย น.น.น.

นางสาว น.น.น. (นางสาว น.น.น.)

นางสาว น.น.น. (นางสาว น.น.น.)

นางสาว น.น.น.

นางสาว น.น.น. และ นาย น.น.น.

นางสาว น.น.น. และ นาย น.น.น. สามารถติดต่อได้ที่
www.gprocurement.go.th

นางสาว น.น.น. หรือทาง Email address: doh@doh.go.th หรือ www.doh.go.th หรือ
นางสาว น.น.น. หรือทางโทรศัพท์

นางสาว น.น.น. หรือ นาย น.น.น. สามารถติดต่อได้ที่

www.doh.go.th

นางสาว น.น.น. (นางสาว น.น.น.)

นางสาว น.น.น.

(นางสาว น.น.น.)

นางสาว น.น.น. สามารถติดต่อได้ที่

Standard Drawing

นางสาว น.น.น. สามารถติดต่อได้ที่

นางสาว น.น.น. สามารถติดต่อได้ที่

นางสาว น.น.น. สามารถติดต่อได้ที่

นางสาว น.น.น. สามารถติดต่อได้ที่

นางสาว น.น.น. สามารถติดต่อได้ที่

ใบยื่นขอเสนอราคา

๑. ผู้เสนอราคา

(ชื่อและนามสกุล)

[Signature]

ผู้เสนอราคา

๒๕๖๒

ข้าพเจ้าขอเสนอราคา... (Main body of the bid document)

www.government.go.th

๑. ผู้เสนอราคา... (Bidder information)

ราคา

๑๒. ผู้เสนอราคา... (Bid amount)

๑๓. ผู้เสนอราคา... (Bid amount)

ผู้รับเหมา

๑๔. ผู้เสนอราคา... (Bidder information)

Government Procurement : e - GP

๑๕. ผู้เสนอราคา... (Bidder information)

พระราชบัญญัติ...

๑๖. ผู้เสนอราคา... (Bidder information)

๑๗. ผู้เสนอราคา... (Bidder information)

๑๘. ผู้เสนอราคา... (Bidder information)

ក្រសួងសេដ្ឋកិច្ច និងហិរញ្ញវត្ថុ ៧៩១
លេខ១៧៧ អនក្រ.បក្ស ៧៩១
ក្រសួងសេដ្ឋកិច្ច និងហិរញ្ញវត្ថុ ៧៩១

លេខ១៧៧ អនក្រ.បក្ស ៧៩១

លេខ១៧៧ អនក្រ.បក្ស ៧៩១

(១៩៧១ ៧៩១) ៧៩១

លេខ១៧៧ អនក្រ.បក្ស ៧៩១

(របស់ប្រជាជន) ៧៩១

៧៩១

៧៩១

៧៩១

៧៩១

៧៩១

៧៩១

៧៩១

៧៩១

៧៩១

៧៩១

៧៩១

៧៩១

៧៩១

៧៩១

៧៩១

៧៩១

៧៩១

៧៩១

៧៩១

៧៩១

៧៩១

៧៩១

៧៩១

៧៩១

៧៩១

៧៩១

៧៩១

៧៩១

៧៩១

៧៩១

Format)

ในรูปเอกสาร PDF File (Portable Document Format) (PDF File) ๑ ดังกล่าวไว้ในข้อ ๑๑.๓ และข้อ ๑๑.๔ ของระเบียบนี้

Format)

ในรูปเอกสาร PDF File (Portable Document Format) (PDF File) ๑ ดังกล่าวไว้ในข้อ ๑๑.๓ และข้อ ๑๑.๔ ของระเบียบนี้

๑๓.๓ (๗) ๑ ๑๑.๓ และ ๑๑.๔

๑๓.๓ (๘) ๑ ๑๑.๓ และ ๑๑.๔

(๑๓) ๑๑.๓ และ ๑๑.๔

๑๓.๓ (๑) ๑๑.๓ และ ๑๑.๔

๑๓.๓ (๑) ๑๑.๓ และ ๑๑.๔... ๑๓.๓ (๑) ๑๑.๓ และ ๑๑.๔... ๑๓.๓ (๑) ๑๑.๓ และ ๑๑.๔... ๑๓.๓ (๑) ๑๑.๓ และ ๑๑.๔... ๑๓.๓ (๑) ๑๑.๓ และ ๑๑.๔...

๑๓.๓ (๑) ๑๑.๓ และ ๑๑.๔

๑๓.๓ (๑) ๑๑.๓ และ ๑๑.๔... ๑๓.๓ (๑) ๑๑.๓ และ ๑๑.๔... ๑๓.๓ (๑) ๑๑.๓ และ ๑๑.๔...

๑๓.๓ (๑) ๑๑.๓ และ ๑๑.๔

๑๓.๓ (๑) ๑๑.๓ และ ๑๑.๔

๑๓.๓ (๑) ๑๑.๓ และ ๑๑.๔

๑๓.๓ (๑) ๑๑.๓ และ ๑๑.๔

๑๓.๓ (๑) ๑๑.๓ และ ๑๑.๔

๑๓.๓ (๑) ๑๑.๓ และ ๑๑.๔

๑๓.๓ (๑) ๑๑.๓ และ ๑๑.๔... ๑๓.๓ (๑) ๑๑.๓ และ ๑๑.๔... ๑๓.๓ (๑) ๑๑.๓ และ ๑๑.๔...

๑๓.๓ (๑) ๑๑.๓ และ ๑๑.๔

๑๓.๓ (๑) ๑๑.๓ และ ๑๑.๔... ๑๓.๓ (๑) ๑๑.๓ และ ๑๑.๔... ๑๓.๓ (๑) ๑๑.๓ และ ๑๑.๔...

๑๓.๓ (๑) ๑๑.๓ และ ๑๑.๔

๑๓.๓ (๑) ๑๑.๓ และ ๑๑.๔... ๑๓.๓ (๑) ๑๑.๓ และ ๑๑.๔... ๑๓.๓ (๑) ๑๑.๓ และ ๑๑.๔...

๑๓.๓ (๑) ๑๑.๓ และ ๑๑.๔

๑๓.๓ (๑) ๑๑.๓ และ ๑๑.๔

๑๓.๓ (๑) ๑๑.๓ และ ๑๑.๔... ๑๓.๓ (๑) ๑๑.๓ และ ๑๑.๔... ๑๓.๓ (๑) ๑๑.๓ และ ๑๑.๔...

๑๓.๓ (๑) ๑๑.๓ และ ๑๑.๔

២៤ ឆ្នាំ ដក ២០២០ ដល់ ២០២១
 តាមលក្ខណៈត្រូវបានកំណត់ ឲ្យបានច្បាស់លាស់ តាមការស្នើសុំ និងការសម្រេច របស់អង្គជំនុំជម្រះវិសាមញ្ញ ៣
 វិស័យក្នុងតុលាការជាតិ ក្នុងករណីនេះ ដូចត្រូវបានចែងក្នុង
 រដ្ឋធម្មនុញ្ញ នៃព្រះរាជាណាចក្រកម្ពុជា ខណៈពេលដែល ១ : បានព្រមាន

(.....)
 (ឈ្មោះអង្គជំនុំជម្រះវិសាមញ្ញ) តុលាការ

១	២	៣	៤	៥	៦	៧	(លេខ) បទព្រហ្មទណ្ឌ
បទព្រហ្មទណ្ឌ ១	បទព្រហ្មទណ្ឌ ២	(លេខ) បទព្រហ្មទណ្ឌ	(លេខ) បទព្រហ្មទណ្ឌ	បទព្រហ្មទណ្ឌ	បទព្រហ្មទណ្ឌ	បទព្រហ្មទណ្ឌ	បទព្រហ្មទណ្ឌ

បទព្រហ្មទណ្ឌ ១ និង ២ នៃក្របខណ្ឌបទព្រហ្មទណ្ឌ
 នៃសវនាការស្តីពីសវនករ ១៩៩៦ និង ២០០៧ នៃក្របខណ្ឌបទព្រហ្មទណ្ឌ

.....
 បទព្រហ្មទណ្ឌ ១ និង ២ នៃក្របខណ្ឌបទព្រហ្មទណ្ឌ ១៩៩៦ និង ២០០៧

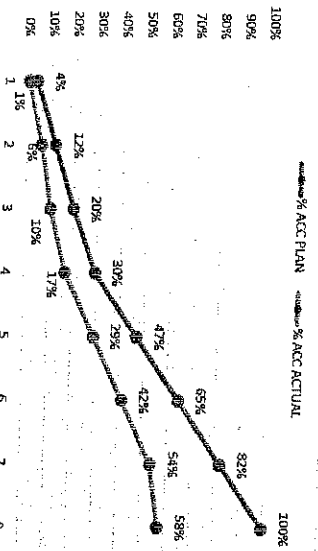
១ : ១០ ជំនុំជម្រះវិសាមញ្ញ ១៩៩៦ និង ២០០៧

ตัวอย่างการคำนวณและการประเมินการดำเนินงานตามแผนการต่างๆ

ที่	รายการ	หน่วย	ปริมาณงาน	ราคาต่อหน่วย	เป็นเงิน	%
1	งานก่อสร้างเครื่อง	a1	100	5,000	500,000	16%
		a2	120	2,000	240,000	8%
2	งานสีทาง	b1	400	2,000	800,000	26%
		b2	300	5,000	1,500,000	49%
				5,711	3,040,000	100%

$$\frac{125,000}{3,040,000} \times 100 = 4.1\%$$

$$\frac{(500,000 \times 25)}{100} = 125,000$$



	1	2	3	4	5	6	7	8
เงิน	125,000	245,000	245,000	285,000	535,000	535,000	535,000	535,000
AccMoney	125,000	370,000	615,000	900,000	1,435,000	1,970,000	2,505,000	3,040,000
% PLAN	4%	8%	8%	9%	18%	18%	18%	18%
% ACC PLAN	4%	12%	20%	30%	47%	65%	82%	100%
% ACTUAL	1%	6%	4%	7%	12%	12%	12%	4%
% ACC ACTUAL	1%	6%	10%	17%	29%	42%	54%	58%
% ACC DIFF	3%	6%	10%	13%	13%	23%	28%	42%
% PLAN/2	2%	4%	4%	5%	9%	9%	9%	9%
% PLAN/2 DIFF	1%	-2%	0%	-2%	-4%	-4%	-4%	5%

- 1) กรณีตัวอย่าง กำหนดระยะเวลาการก่อสร้างตามแผนดำเนินงานที่อนุญาต จำนวน 8 เดือน
- 2) หมายถึง ระยะเวลาการก่อสร้างตามแผนดำเนินงานของแผนแต่ละรายการก่อสร้าง เช่น งานสีเครื่องจักร
- 3) หมายถึง ระยะเวลาของงานที่ได้รับจ้างต้องดำเนินการก่อสร้างตามแผนงานประจำเดือนของแผนแต่ละรายการก่อสร้าง (แต่ละรายการก่อสร้าง รวมกัน 100%)
- 4) Money ระบุค่าจ้างและรายการ จำนวนจากร้อยละตามแผนงานเทียบกับมูลค่าจากของแผนแต่ละรายการ
- 5) % PLAN ร้อยละของแผนดำเนินงาน จำนวนจากมูลค่าก่อสร้างตามแผนดำเนินการ เพื่อเทียบกับมูลค่าของงานที่โครงการ

ព័ត៌មាន កម្ពុជា

សេចក្តីផ្តើម

សេចក្តីផ្តើមរបស់គណៈកម្មាធិការ
ក្រសួងសេដ្ឋកិច្ច និងហិរញ្ញវត្ថុ
ស្តីពីការងារ



ឧបម័ត្តិក្រសួងកសិកម្ម រុក្ខាប្រមាញ់ និងនេសាទ
របស់ក្រសួងកសិកម្ម រុក្ខាប្រមាញ់ និងនេសាទ
ក្រសួងកសិកម្ម រុក្ខាប្រមាញ់ និងនេសាទ

ស្តីពីការអនុវត្តវិធានការណ៍ប្រយុទ្ធនឹងជំងឺក្រហមស្រូវ
ក្នុងតំបន់កសិកម្មស្រូវស្រះ និងស្រូវវាលស្រះ
ក្នុងតំបន់កសិកម្មស្រូវស្រះ និងស្រូវវាលស្រះ

ក្រសួងកសិកម្ម

ក្រសួងកសិកម្ម រុក្ខាប្រមាញ់ និងនេសាទ
ក្រសួងកសិកម្ម រុក្ខាប្រមាញ់ និងនេសាទ
ក្រសួងកសិកម្ម រុក្ខាប្រមាញ់ និងនេសាទ

.....

៣១២ ០៧ មហាសាលាវិទ្យាល័យជាតិស្រូវ
ក្រសួងកសិកម្ម រុក្ខាប្រមាញ់ និងនេសាទ

(.....)
ឈ្មោះ.....(ច្បាប់)

(.....)
ឈ្មោះ.....(ច្បាប់)

(.....)
ឈ្មោះ.....(ច្បាប់)

(.....)
ឈ្មោះ.....(ច្បាប់)

ក្រសួងសេដ្ឋកិច្ច និងហិរញ្ញវត្ថុ
ក្រសួងព្រៃឈើ និងកសិកម្ម រុក្ខាប្រមាញ់ និងនេសាទ
និងសម្របសម្រួលសេដ្ឋកិច្ច និងហិរញ្ញវត្ថុ ខេត្តកំពង់ចាម

លេខ.....
ក្រសួងសេដ្ឋកិច្ច និងហិរញ្ញវត្ថុ (ក្រសួងសេដ្ឋកិច្ច និងហិរញ្ញវត្ថុ) ច/ច
ក្រសួងព្រៃឈើ និងកសិកម្ម រុក្ខាប្រមាញ់ និងនេសាទ ក្រសួងព្រៃឈើ និងកសិកម្ម រុក្ខាប្រមាញ់ និងនេសាទ
ក្រសួងសេដ្ឋកិច្ច និងហិរញ្ញវត្ថុ ក្រសួងព្រៃឈើ និងកសិកម្ម រុក្ខាប្រមាញ់ និងនេសាទ
ក្រសួងសេដ្ឋកិច្ច និងហិរញ្ញវត្ថុ ក្រសួងព្រៃឈើ និងកសិកម្ម រុក្ខាប្រមាញ់ និងនេសាទ
ក្រសួងសេដ្ឋកិច្ច និងហិរញ្ញវត្ថុ ក្រសួងព្រៃឈើ និងកសិកម្ម រុក្ខាប្រមាញ់ និងនេសាទ
(ក្រសួងសេដ្ឋកិច្ច និងហិរញ្ញវត្ថុ) ក្រសួងព្រៃឈើ និងកសិកម្ម រុក្ខាប្រមាញ់ និងនេសាទ
(ក្រសួងសេដ្ឋកិច្ច និងហិរញ្ញវត្ថុ) ក្រសួងព្រៃឈើ និងកសិកម្ម រុក្ខាប្រមាញ់ និងនេសាទ
(ក្រសួងសេដ្ឋកិច្ច និងហិរញ្ញវត្ថុ) ក្រសួងព្រៃឈើ និងកសិកម្ម រុក្ខាប្រមាញ់ និងនេសាទ

.....
.....
.....

บัญชีรายละเอียดของค่าจ้าง

เอกสารแนบท้ายใบเสนอราคาโครงการก่อสร้างอาคารเรียน 1.17

งานติดตั้งไฟฟ้าและแสงสว่างบนทางหลวงหมายเลข 2400 ตอนควนคม 0100 ตอนหนองหิน - เอราวัณ

ถนน 7 ระหว่าง กม.34+530 - กม.36+000

ปริมาณงาน 1 หน่วย (จำนวน 43 หน่วย)

ลำดับ	รายการ	ปริมาณ	หน่วย
1	ROADWAY LIGHTING 9.00 M.(MOUNTING HEIGHT)	43	ชิ้น
	TAPERED STEEL POLE SINGLE BRACKET WITH HIGH PRESSURE		
	SODIUM LAMPS 250 WATTS, CUT-OFF		
2	TRAFFIC MANAGEMENT DURING CONSTRUCTION	1	หน่วย
3	ค่าธรรมเนียมและค่าดำเนินการขออนุญาต		

หมายเหตุ ค่าธรรมเนียมขออนุญาตไฟฟ้า ค่าธรรมเนียมการขออนุญาตขุดเจาะถนน ค่าธรรมเนียมการขออนุญาตใช้พื้นที่สาธารณะ 3 เป็นเงินทั้งสิ้น 10,000 บาท

โดยกรมทางหลวงชนบทจะจ่ายให้ในใบแจ้งหนี้ที่รับเงินตามจำนวนที่ระบุในใบแจ้งหนี้ไฟฟ้า แต่ไฟฟ้าที่ติดตั้งแล้วแต่ยังไม่สามารถจ่าย

ในสัญญาไฟฟ้าจะจ่ายให้ตามจำนวนที่ระบุในใบแจ้งหนี้ที่รับเงิน

* * * * *

(.....)

.....

ИЛП (.....)
ИЛП (.....)
ИЛП (.....)

ИЛП (.....)
ИЛП (.....)
ИЛП (.....)
ИЛП (.....)
ИЛП (.....)
ИЛП (.....)
ИЛП (.....)
ИЛП (.....)
ИЛП (.....)
ИЛП (.....)
ИЛП (.....)

.....

.....

.....

* * * * *

..... (СЛУШАЮ)

..... (СЛУШАЮ)

.....

..... (СЛУШАЮ)

ИЛИ (СЛУШАЮ)

ИЛИ (СЛУШАЮ)

ИЛИ (СЛУШАЮ)

..... (СЛУШАЮ)

.....

.....

.....

.....

.....

.....

.....

.....

.....

.....

.....

<https://rb.gy/s9gpps>



นายสมชาย
(ผู้อำนวยการ)

ผู้อำนวยการสำนักงานเขตพื้นที่การศึกษามัธยมศึกษา

ตามแบบฉบับเอกสารต่างตาม QR Code หรือ Link URL ดังข้างต้น

เพื่อให้สามารถเข้าถึงเอกสารที่แนบมาดังกล่าวได้โดยสะดวก

โดยที่

๑. ผู้เรียนและผู้ปกครองสามารถเข้าถึงเอกสารดังกล่าวได้ผ่านระบบสารสนเทศทางการศึกษา (e-Learning) ของสำนักงานเขตพื้นที่การศึกษามัธยมศึกษาเขต ๑๖ ได้โดยสะดวก

๑. นายสมชาย น.ส.

๑. ผู้เรียนและผู้ปกครองสามารถเข้าถึงเอกสารดังกล่าวได้โดยสะดวก

๑. ผู้เรียนและผู้ปกครองสามารถเข้าถึงเอกสารดังกล่าวได้โดยสะดวก

๑. ผู้เรียนและผู้ปกครองสามารถเข้าถึงเอกสารดังกล่าวได้โดยสะดวก

๑. ผู้เรียนและผู้ปกครองสามารถเข้าถึงเอกสารดังกล่าวได้โดยสะดวก

นายสมชาย น.ส.



งานอำนวยความสะดวกป้องกันและแก้ไขอุบัติเหตุทางถนน

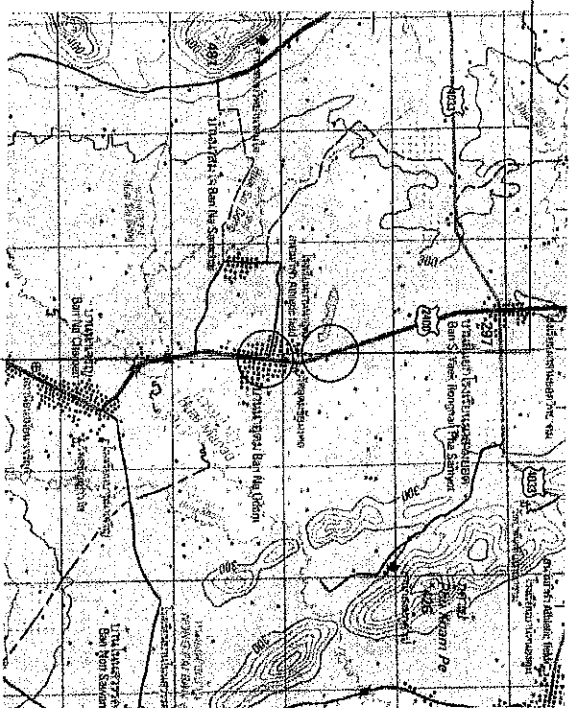
รพ.สงขลานครินทร์ ๓๔๑๑ งานติดตั้งไฟฟ้าแสงสว่าง

ทางหลวงหมายเลข ๒๔๐๐ ตอนตำบลชุม ๐๑๐๐

ตอนหนองหิน - เอรารัตน์ ตอน ๗

ระหว่าง กม.๓๔+๕๓๐ - กม.๓๖+๐๐๐

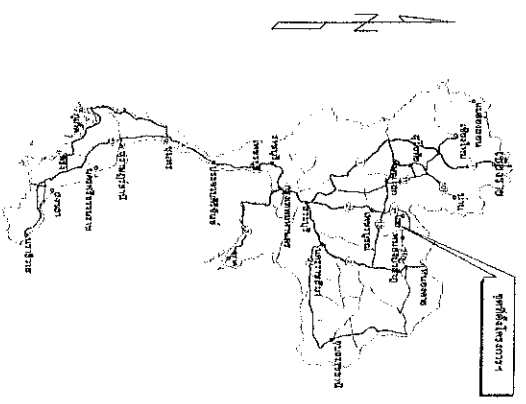
จุดเริ่มต้นโครงการ ๑
กม.๓๖+๐๐๐.๐๐๐



LOCATION MAP

จุดเริ่มต้นโครงการ ๑
กม.๓๔+๕๓๐.๐๐๐

สำนักงานทางหลวงที่ ๖ (เพชรบุรี)			
ส่วนวิศวกรรมจราจร	รหัสควบคุม	แผนผัง	A
ถนนสายชุม ๐๑๐๐	0100		
งานอำนวยความสะดวกป้องกันและแก้ไขอุบัติเหตุทางถนน			
รพ.สงขลานครินทร์ ๓๔๑๑ งานติดตั้งไฟฟ้าแสงสว่าง			
ทางหลวงหมายเลข ๒๔๐๐ ตอนตำบลชุม ๐๑๐๐			
ตอนหนองหิน - เอรารัตน์ ตอน ๗			
ระหว่าง กม.๓๔+๕๓๐ - กม.๓๖+๐๐๐			



INDEX OF SHEET

DESCRIPTION	SHEET NO.	DRAWING NO.	REMARK
TITLE SHEETS & RIGHT OF WAY	A		
TYPICAL CROSS-SECTION	B		
SUMMARY OF QUANTITIES	C		
SPECIAL PROVISION FOR STREET LIGHTING	D		
ROADWAY LIGHTING INSTALLATION		EE-105	

บัญชีเผื่อรายการ

กม. - กม.	เขตทางเดิม (ม.)	เขตทางใหม่	เขตทางเดิม	หมายเหตุ
กม.๓๔+๕๓๐.๐๐๐ - กม.๓๖+๐๐๐.๐๐๐	-	๑๕.๐๐	๑๕.๐๐	-

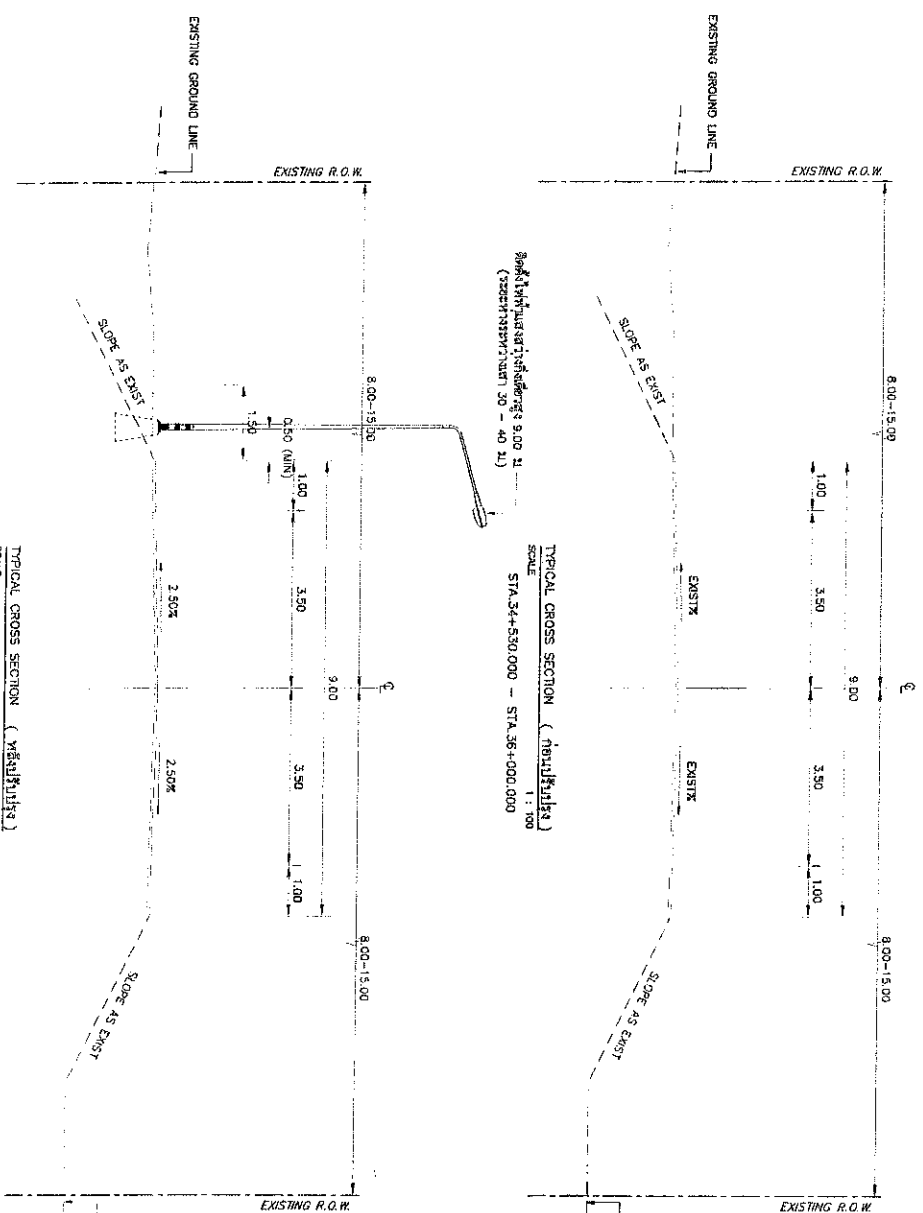
กรมทางหลวง			
นาย อดิศักดิ์	นาย อดิศักดิ์	นาย อดิศักดิ์	นาย อดิศักดิ์
นาย อดิศักดิ์	นาย อดิศักดิ์	นาย อดิศักดิ์	นาย อดิศักดิ์
นาย อดิศักดิ์	นาย อดิศักดิ์	นาย อดิศักดิ์	นาย อดิศักดิ์
นาย อดิศักดิ์	นาย อดิศักดิ์	นาย อดิศักดิ์	นาย อดิศักดิ์
นาย อดิศักดิ์	นาย อดิศักดิ์	นาย อดิศักดิ์	นาย อดิศักดิ์

งานอำนวยความสะดวกป้องกันและแก้ไขอุบัติเหตุทางถนน

รฟศ. งาน 31411 งานติดตั้งไฟฟ้าแสงสว่าง
 ทางหลวงหมายเลข 2400 ตอนกม. 0100

ตอน หนองหิน - เอรวิถ์ ตอน 7
 ระหว่าง กม. 34+530 - กม. 36+000

สำนักงานทางหลวงที่ 6 (เพชรบูรณ์)
 วิศวกรควบคุมงาน: 31411/กษ
 วิศวกรจราจร: 0100
 วิศวกรโยธา: B
 งานอำนวยความสะดวกป้องกันและแก้ไขอุบัติเหตุทางถนน
 รฟศ. งาน 31411 งานติดตั้งไฟฟ้าแสงสว่าง
 ทางหลวงหมายเลข 2400 ตอนกม. 0100
 ตอน หนองหิน - เอรวิถ์ ตอน 7
 ระหว่าง กม. 34+530 - กม. 36+000



TYPICAL CROSS SECTION (กรณีปรับผิว)
 SCALE 1 : 100
 STA. 34+530.000 - STA. 36+000.000

กรมทางหลวง			
เสนอ อนุมัติ	คิด อนุมัติ	ทำ อนุมัติ	วันที่
อนุมัติ	อนุมัติ	อนุมัติ	11/06/65
อนุมัติ	อนุมัติ	อนุมัติ	31/08/67
อนุมัติ	อนุมัติ	อนุมัติ	31/08/67
อนุมัติ	อนุมัติ	อนุมัติ	31/08/67

งานอำนวยความสะดวกป้องกันและแก้ไขอุบัติเหตุทางถนน

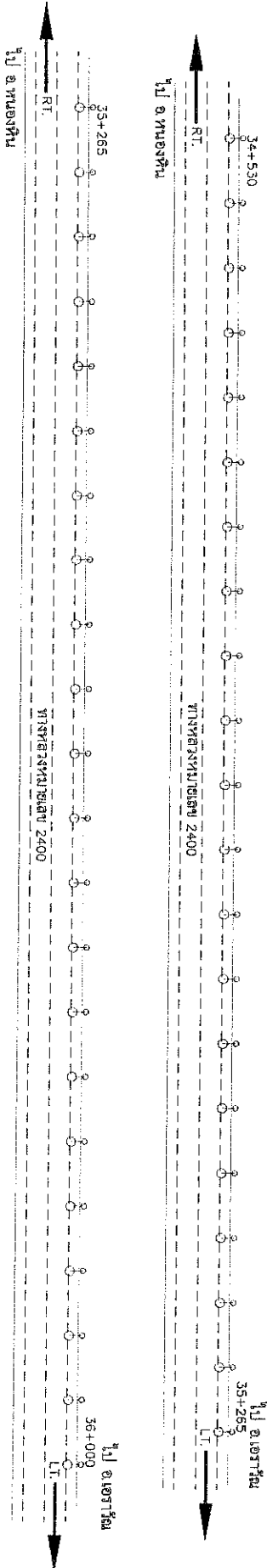
รหัสงาน 31411 งานติดตั้งไฟฟ้าแสงสว่าง

ทางหลวงหมายเลข 2400 ตอนควนชุม 0100

ตอน หนองหิน - เอร่าไผ่ ตอน 7

ระหว่าง กม.34+530 - กม.36+000

สำเนาใช้งานทางหลวงที่ 6 (เพชรบูรณ์)	
รหัสงานโครงการ 0100	แผน 6
SUMMARY OF QUANTITIES	
งานอำนวยความสะดวกป้องกันและแก้ไขอุบัติเหตุทางถนน	
ทางหลวงหมายเลข 2400 ตอนควนชุม 0100	
ตอน หนองหิน - เอร่าไผ่ ตอน 7	
ระหว่าง กม.34+530 - กม.36+000	



แผ่นที่ 5 ของ 1
NOT TO SCALE

SUMMARY OF QUANTITIES

ITEM	DESCRIPTION	UNIT	QUANTITIES	REMARK
1	ROADWAY LIGHTING 9.00 (MOUNTING HEIGHT) TAPERED STEEL POLE SINGLE BRACKET WITH HIGH PRESSURE SODIUM LAMPS 250 WATTS, CUT-OFF	EACH	43	
2	TRAFFIC MANAGEMENT DURING CONSTRUCTION	LS.	1	
3	ค่าธรรมเนียม และค่าดำเนินการของช่างไฟฟ้า	EACH	1	

งานนี้จัดทำขึ้น

ผู้รับจ้างต้องนำวัสดุอุปกรณ์ที่มีคุณภาพมาใช้ในงานตามที่ระบุไว้ในบัญชีราคาวัสดุอุปกรณ์ในใบเสนอราคา โดยต้องเป็นของแท้และมีอายุการใช้งานตามที่ระบุไว้ในใบเสนอราคา และผู้รับจ้างต้องนำวัสดุอุปกรณ์ที่มีคุณภาพมาใช้ในงานตามที่ระบุไว้ในใบเสนอราคา และผู้รับจ้างต้องนำวัสดุอุปกรณ์ที่มีคุณภาพมาใช้ในงานตามที่ระบุไว้ในใบเสนอราคา และผู้รับจ้างต้องนำวัสดุอุปกรณ์ที่มีคุณภาพมาใช้ในงานตามที่ระบุไว้ในใบเสนอราคา

หมายเหตุ

ปริมาณงานที่คำนวณไว้เป็นแบบประเมิน เป็นจำนวนที่ประมาณการไว้เป็นแนวทางเท่านั้น ผู้รับจ้างต้องนำวัสดุอุปกรณ์ที่มีคุณภาพมาใช้ในงานตามที่ระบุไว้ในใบเสนอราคา และผู้รับจ้างต้องนำวัสดุอุปกรณ์ที่มีคุณภาพมาใช้ในงานตามที่ระบุไว้ในใบเสนอราคา และผู้รับจ้างต้องนำวัสดุอุปกรณ์ที่มีคุณภาพมาใช้ในงานตามที่ระบุไว้ในใบเสนอราคา

กรมทางหลวง	
ชื่อ นามสกุล	ชื่อ นามสกุล
ตำแหน่ง	ตำแหน่ง
วันที่รับมอบ	วันที่รับมอบ
ชื่อ นามสกุล	ชื่อ นามสกุล

SPECIAL PROVISION FOR STREET LIGHTING

GENERAL NOTES :

- 1. ผู้ประสงค์รับจ้าง จะต้องทำการออกแบบและรับผิดชอบในการออกแบบรวมทั้งไฟฟ้าและเสาซึ่งหมอบโดยผู้ได้รับใบอนุญาตเป็นผู้ประกอบวิชาชีพวิศวกรรมควบคุม สาขาวิศวกรรมไฟฟ้า แบงก์ไฟฟ้าซึ่งมีรายละเอียดเป็นไปตามข้อกำหนดของกรมโยธาธิการและผังเมือง และกรมการช่างไฟ กรุงเทพมหานคร โดยผู้ได้รับใบอนุญาตให้สิทธิในการประกอบวิชาชีพวิศวกรรมควบคุมด้วย การออกแบบจะต้องสอดคล้องกับข้อกำหนดของมาตรฐานทั่วไปจนติดตั้งไฟฟ้าบนเสา รวมทั้งรายละเอียด (ม.ปร.ท.สม 2522) และทำการออกแบบจะต้องทำให้ถูกต้อง สอดคล้องกับความเค้นของการไฟฟ้าที่ติดตั้งด้วย
- 2. การติดตั้งเสาไฟติดบนข้างถนน จะต้องติดตั้งเสาไฟเป็น RIGID STEEL CONDUIT ขนาดเส้นผ่าศูนย์กลางไม่น้อยกว่า 2-1/2 นิ้ว และการวางท่อหรือท่อของรับวิธีอื่นจะต้องตามมาตรฐานของกรมทางหลวง ทั้งนี้ข้อกำหนดนี้บังคับใช้สำหรับเสาไฟที่ติดตั้งตามเสาไฟจากท่อไปให้ต่ำกว่าไปจนถึงข้อจำกัด จะต้องรองรับเสาไฟในท่อเหล็ก RIGID STEEL CONDUIT ขนาดเส้นผ่าศูนย์กลางไม่น้อยกว่า 1-1/2 นิ้ว
- 3. ในการติดตั้งการติดตั้ง กรณีที่มีความสูงไม่เป็น ต้นท่อนของเสาไฟที่ไม่สามารถจะติดตั้งได้ตามแบบ ให้ผู้ควบคุมงานปรับระดับของเสาไฟใหม่ โดยความที่ขของของหมอบทางด้านของงานอาจ แต่ที่ระดับจะต้องเป็นไปตามข้อกำหนดและมาตรฐานทั่วไป จนติดตั้งไฟฟ้าเสร็จวาง (ม.ปร.ท.สม 2522)
- 4. ต้นท่อนของเสาไฟที่ติดตั้งบนเสาไฟหรือบนเสาไฟที่มีความสูงของเสา ไฟที่วางบนเสาไฟ ความสูงของเสาไฟต้นท่อนของเสาไฟที่ติดตั้งบนเสาไฟ จะต้องปฏิบัติตามข้อกำหนดและมาตรฐานทั่วไป จนติดตั้งไฟฟ้าเสร็จวาง (ม.ปร.ท.สม 2522)
- 5. ความถี่ของการส่องสว่างในมุมระดับโดยเฉลี่ย (AVERAGE HORIZONTAL ILLUMINATION) บนผิวจราจรไม่น้อยกว่า 21.5 LUMENS/M
- 6. ในกรณีที่ผู้ประสงค์รับจ้างออกแบบเปลี่ยนแปลงแก้ไข ตามข้อ 4. ผู้รับจ้างที่รับจ้างดำเนินการนั้น ต้นท่อนของเสาไฟที่ติดตั้งจะต้องเป็นแบบไป ซึ่งจะขึ้นอยู่กับระยะทางของแต่ละเสา (EGS) ให้ได้เท่ากับหรือไม่น้อยกว่าที่แนะนำไว้ว่า ทั้งนี้ให้พิจารณาความต้องการติดตั้งไฟฟ้าบนเสาไฟซึ่งขณะนั้นสำคัญ
- 7. เพื่อให้ผู้รับจ้างสามารถปรับความถี่ในการส่องสว่างได้ จึงให้ที่สาธารณะระหว่างเสาไฟที่ติดตั้งจะต้องติดตั้งตัวปรับความถี่การส่องสว่างของเสาไฟที่ติดตั้ง โดยให้ที่สาธารณะระหว่างเสาไฟที่ติดตั้งวางดังนี้
ช่วงรับตุ้มให้ที่สาธารณะ 33% ของระยะห่างจากเสาไฟที่ติดตั้งวางตอนมาให้ที่สาธารณะ 15% ของระยะห่างจากเสาไฟที่ติดตั้งวางตอน
บริเวณที่ต่ำกว่านี้ ความถี่ของการส่องสว่างจะน้อยกว่าที่ระบุไว้ในข้อ 5

สำนักงานทางหลวงที่ 6 (เพชรบูรณ์)

สำเนาไว้ตามแบบแปลน: ๑๑๒๑๑

แบบแปลน: ๑๑๒๑๑

SPECIAL PROVISION FOR STREET LIGHTING

งานอื่นว่าความในข้อกำหนดของงานติดตั้งและแก้ไขงานติดตั้งเสาไฟตามแบบแปลน

รหัสงาน: 31411 รหัสติดตั้งไฟฟ้า: ๑๑๒๑๑

รหัสงาน: ๓๑๑๑๑ - ๑๑๒๑๑ งาน 7

รหัสงาน: ๓๑๑๑๑ - ๑๑๒๑๑

รายการงานติดตั้งเสาไฟที่ติดตั้งวาง

- 1. เสาไฟที่ติดตั้งวางไว้สูงเสา 9.00 M. (MOUNTING HEIGHT) TAPERED STEEL POLE
- 2. โคมไฟที่ติดตั้งวางไว้สูงชนิด HIGH PRESSURE SODIUM LAMP 250 WATTS. CUT-OFF
- 3. สายไฟฟ้าที่ติดตั้งบนต้นท่อนกว่า 3 x 10 mm. NYY
- 4. การส่งสายไฟทั่วไป (GENERAL CABLE) ให้เข้าในต้นท่อนมาตรฐานกรมทางหลวง
- 5. GROUND ROD ๑ แท่งต่อต้น
- 6. เสาไฟที่ติดตั้งวางที่ติดตั้งในเส้นทาง ให้ติดตั้งโคมไฟบนเสาไฟที่ติดตั้งวางเพื่อรองรับฐานเสาไฟที่ติดตั้งในเส้นทางที่ติดตั้งในเส้นทาง กว้างยาว 1.50x 1.50 M ความลาดของต้นไม้ (SIDE SLOPE) 2:1 หรือเท่ากับ SBE SLOPE ของต้นทางเดิม และ COMPACT ให้แน่นตามแบบมาตรฐานกรมทางหลวง
- 7. ไฟฟ้าที่ใช้ติดตั้งบนต้นท่อนแสงสีเข้ม (RETRO - REFLECTIVE SHEET) ที่โคมไฟที่ติดตั้งวางแบบ ONE-WAY TRAFFIC DIRECTION สำหรับเสาไฟที่ติดตั้งวางตามแบบมาตรฐานกรมทางหลวง

หมายเหตุ

- 1. วัสดุที่ใช้ไว้เป็นเมตร นอกจากจะระบุเป็นอย่างอื่น
- 2. ต้นท่อนเสาไฟที่ติดตั้งวางที่ติดตั้งบนต้นท่อน อาจพิจารณาปรับไปได้ในสนาม โดยความถี่บนของจากหมอบทางด้านของงานข้าง

LEGENDS

○ 9.00 M. TAPERED STEEL POLE SINGLE BRACKET WITH ONE HIGH PRESSURE SODIUM LAMP 250 WATTS. CUT-OFF

กรมทางหลวง

เดือน	สิงหาคม	ปี	๒๕๖๗
ออกแบบ	ศักดิ์ สังข์ชัย	ควบคุม	ฉัตรชัย
เห็นชอบ	สมชาย ๒	วันที่	๒๖ มิ.ย. ๖๗
อื่นๆ	๑๑๑๑๑		๑๑๑๑๑

๑๑๑๑๑